



## Landskapsarkitekten i praktiken LK0248, 20081.2324

15 Hp  
Studietakt = 100%  
Nivå och djup = Avancerad  
Kursledare = Bruno Santesson

### Värderingsresultat

---

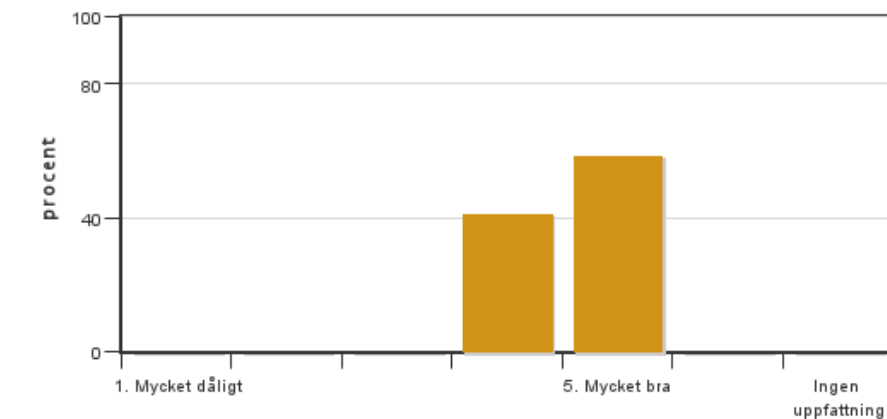
Värderingsperiod: 2024-01-07 - 2024-01-28

Antal svar 17  
Studentantal 21  
Svarsfrekvens 80 %

### Obligatoriska standardfrågor

---

#### 1. Mitt helhetsintryck av kursen är:

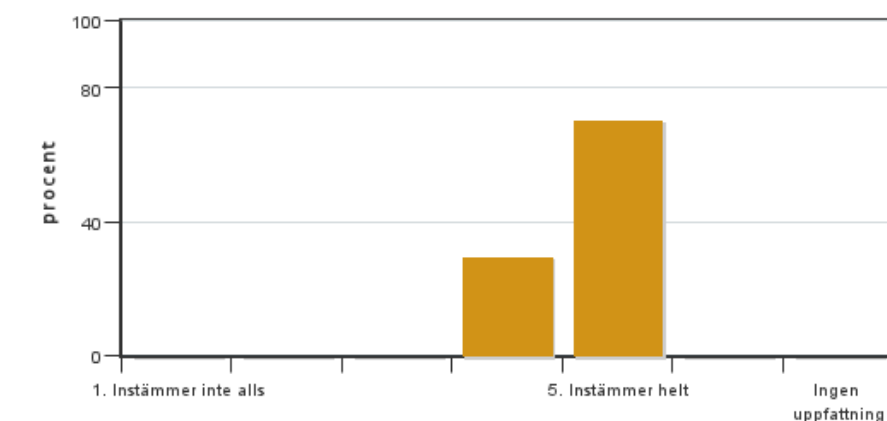


Antal svar: 17  
Medel: 4,6  
Median: 5

1: 0  
2: 0  
3: 0  
4: 7  
5: 10

Har ingen uppfattning: 0

#### 2. Jag anser att kursens innehåll hade en tydlig koppling till kursens lärandemål.

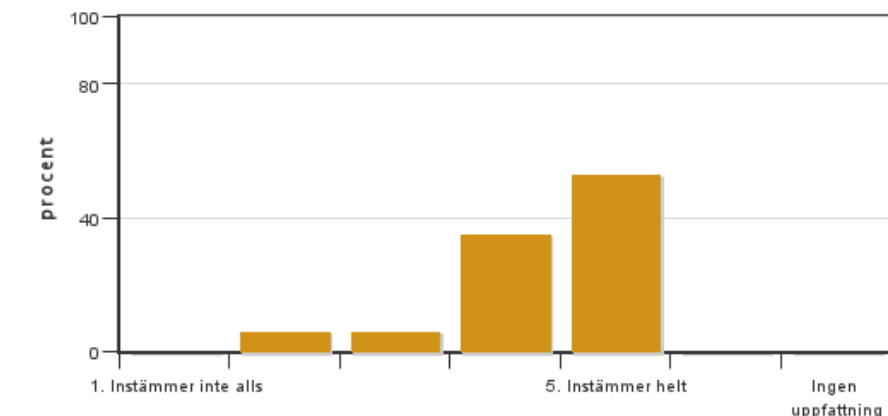


Antal svar: 17  
Medel: 4,7  
Median: 5

1: 0  
2: 0  
3: 0  
4: 5  
5: 12

Har ingen uppfattning: 0

**3. Mina förkunskaper var tillräckliga för att tillgodogöra mig kursen.**

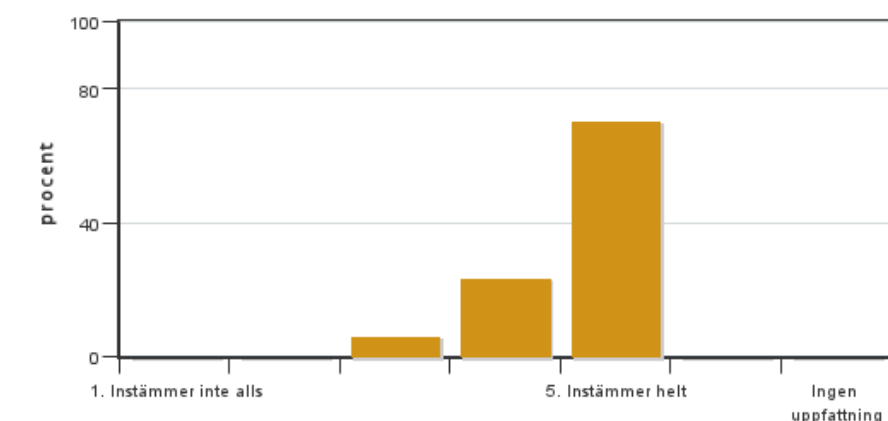


Antal svar: 17  
Medel: 4,4  
Median: 5

1: 0  
2: 1  
3: 1  
4: 6  
5: 9

Har ingen uppfattning: 0

**4. Jag anser att kursinformationen var lättillgänglig.**

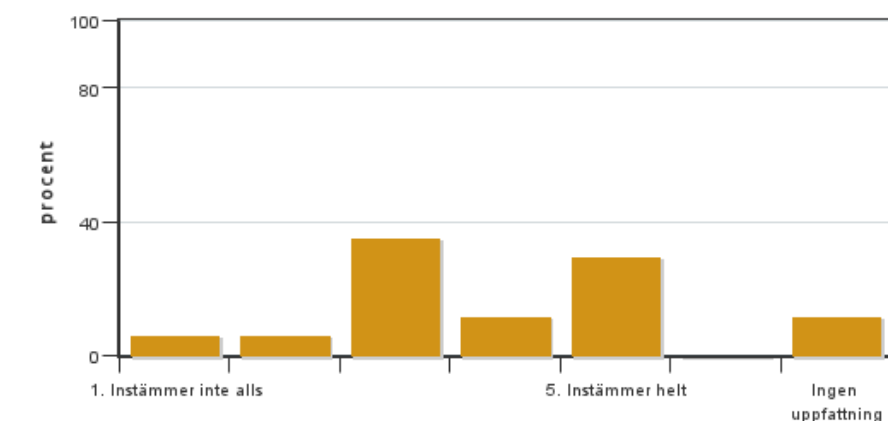


Antal svar: 17  
Medel: 4,6  
Median: 5

1: 0  
2: 0  
3: 1  
4: 4  
5: 12

Har ingen uppfattning: 0

**5. Kursens lärandemoment (föreläsningar, litteratur, övningar med mera) har stöttat mitt lärande.**

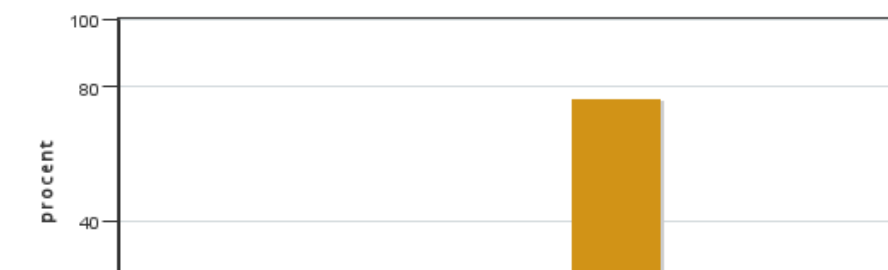


Antal svar: 17  
Medel: 3,6  
Median: 3

1: 1  
2: 1  
3: 6  
4: 2  
5: 5

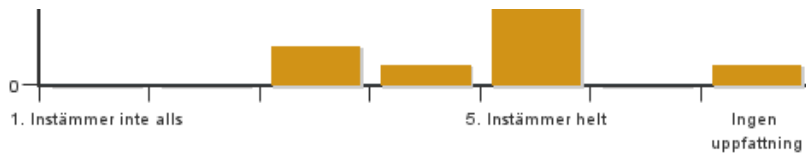
Har ingen uppfattning: 2

**6. Jag anser att den sociala lärmiljön har varit inkluderande där olika tankar respekterades.**



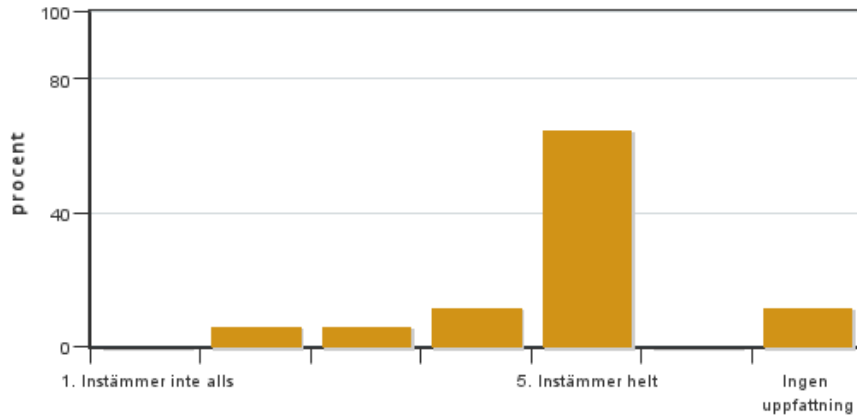
Antal svar: 17  
Medel: 4,7  
Median: 5

1: 0  
2: 0  
3: 2  
4: 1  
5: 13



Har ingen uppfattning: 1

**7. Jag anser att den fysiska lärmiljön (exempelvis lokaler och utrustning) var tillfredställande.**



Antal svar: 17

Medel: 4,5

Median: 5

1: 0

2: 1

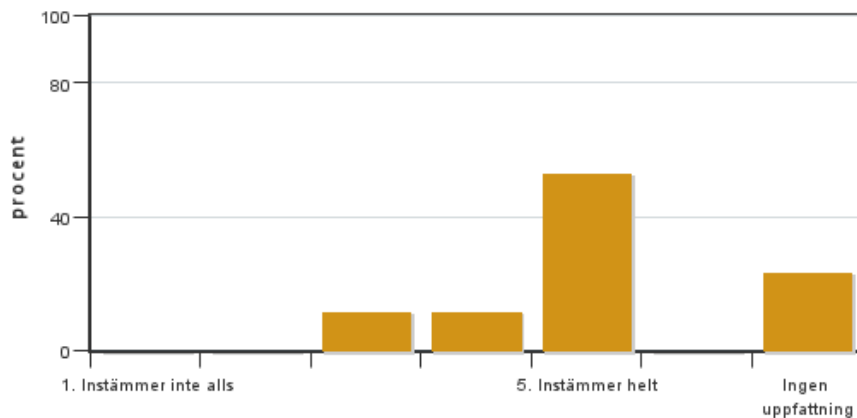
3: 1

4: 2

5: 11

Har ingen uppfattning: 2

**8. Examinationen/-erna gav mig möjlighet att visa vad jag lärt mig under kursen, se lärandemål.**



Antal svar: 17

Medel: 4,5

Median: 5

1: 0

2: 0

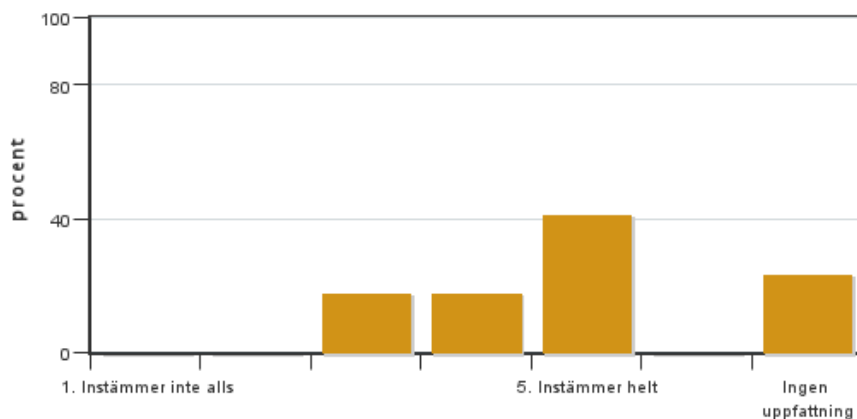
3: 2

4: 2

5: 9

Har ingen uppfattning: 4

**9. Jag anser att kursen har berört hållbar utveckling (miljömässig, social och/eller ekonomisk hållbarhet).**



Antal svar: 17

Medel: 4,3

Median: 5

1: 0

2: 0

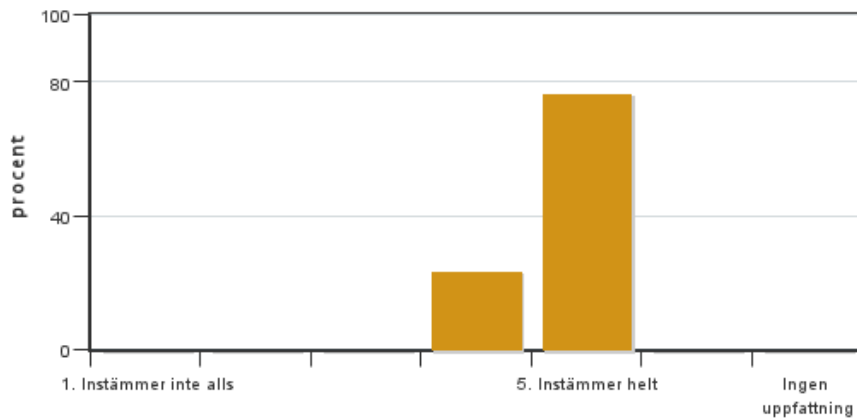
3: 3

4: 3

5: 7

Har ingen uppfattning: 4

**10. Jag anser att kursen har berört ett genus- och jämställdhetsperspektiv i innehåll och praktik (t. ex. perspektiv på ämnet, kurslitteratur, fördelning av taltid och förekomst av härskartekniker).**

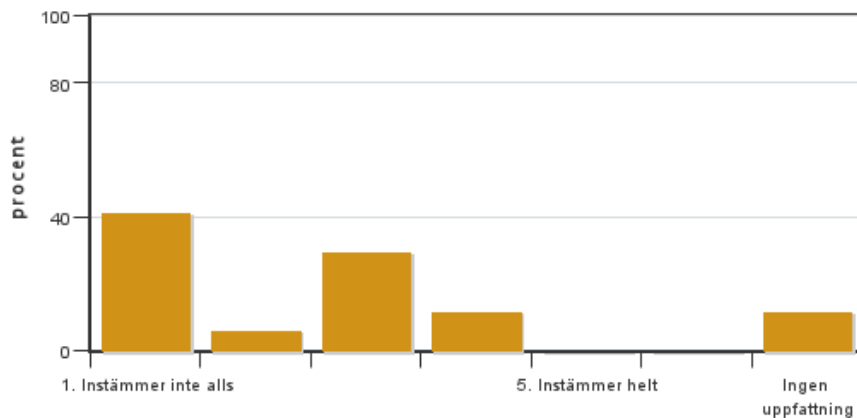


Antal svar: 17  
 Medel: 4,8  
 Median: 5

1: 0  
 2: 0  
 3: 0  
 4: 4  
 5: 13

Har ingen uppfattning: 0

### 11. Jag anser att kursen har berört internationella perspektiv.

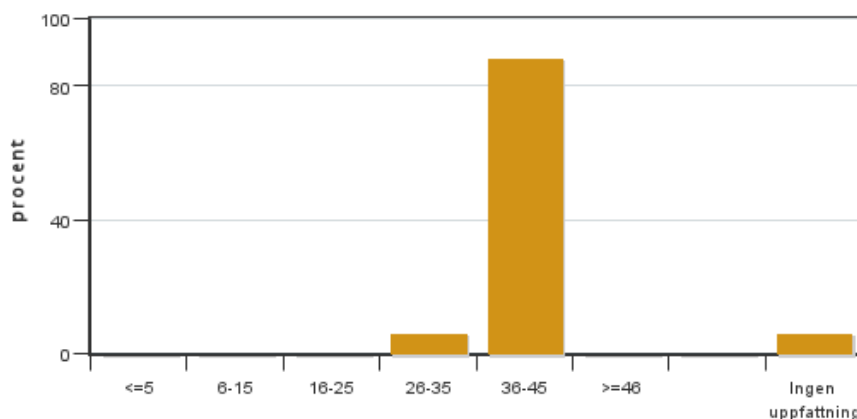


Antal svar: 17  
 Medel: 2,1  
 Median: 2

1: 7  
 2: 1  
 3: 5  
 4: 2  
 5: 0

Har ingen uppfattning: 2

### 12. Jag har i genomsnitt lagt ... timmar per vecka på kursen (inklusive schemalagd tid).



Antal svar: 17  
 Medel: 39,4  
 Median: 36-45

≤5: 0  
 6-15: 0  
 16-25: 0  
 26-35: 1  
 36-45: 15  
 ≥46: 0

Har ingen uppfattning: 1

## Kursledarens kommentarer

Läraren har inte lämnat några kommentarer

## Studentrepresentantens kommentarer

17 av 21 studenter har svarat, vilket är en svarsfrekvens på 80%.

Samtliga tycker att helhetsintrycket av kursen varit bra eller mycket bra. Några kommentarer är att det varit en bra

förberedelse till arbetslivet. En student tyckte att det var bra att ta kursen under femte året då hen inte hade varit lika förberedd år 4, medan en annan tyckte att praktiken gav nytt självförtroende och bevis på att en faktiskt lärt sig mycket under utbildningen. En tredje student tycker att praktiken är en av de viktigaste kurserna i programmet och tycker att det hade varit bra om man kunde ha flera praktikkurser så man kunde prova flera praktikplatser (både kommun och konsultkontor). Samma student tycker också att mittseminariet var givande då man fick höra om de andras praktikplatser. En annan student tycker att praktiken var bra men att föreläsningarna var sämre.

Vissa av de obligatoriska standardfrågorna i kursvärderingen verkar ha tolkats lite olika, vissa studenter har tolkat innehållet i kursen till respektive praktikplats och andra till de gemensamma momenten på campus. Angående kursens lärandemoment har vissa fyllt i ingen uppfattning, vilket kan tolkas som att frågan kanske är märkligt ställd i förhållande till kursen. Många kommenterar föreläsningarna i början av kursen och tycker att de varit bra. Genusföreläsningen anses både varit givande och intressant, men kanske inte helt relevant för praktiken, eller bör vinklas mer till hur man kan hantera sexism snarare än generell historia och statistik över genusfördelning i Sverige. Några studenter hade önskat mindre fokus på genus och mer på stress, ekonomi, härskartekniker eller praktiska förutsättningar. En student påpekar att hens upplevelse från föreläsningarna var att studenterna skulle agera på om anställda har olika löner eller utsätts för diskriminering, vilket enligt denne inte kändes relevant för 10 veckors praktik. En student tycker att mittseminariet nästan blev som ett marknadsföringstillfälle där studenterna berättade om olika kontor och önskar större transparens från medstudenterna. Feedback kring konflikthanteringen är att texten, enligt en student, inte kändes helt relevant för praktiken, även om det kan vara bra till framtiden.

Även frågorna om den sociala och fysiska lärmiljön verkar ha tolkats olika då en student menar att praktikplatsen har haft inkluderande lärmiljö, medan en annan kommenterar att det var öppna diskussioner på mittseminariet på campus. En menar att det beror på arbetsplatsen och en annan kommenterar att hen hoppas på ett kontor som spenderar mer tid utomhus för kroppens skull.

- Alla svarande studenter instämde helt eller nästan helt i att kursens innehåll hade en tydlig koppling till kursens lärandemål.
- På frågan om förkunskaper varit tillräckliga för att tillgodogöra sig kursen är resultatet mer spritt än på de tidigare frågorna, men medelvärdet är 4,4 vilket tyder på att de flesta kunnat tillgodogöra sig kursen. En student menar att det varit mycket nytt under praktiken och en annan reflekterar kring om det är som det ska när praktiken är utmanande.
- Kursinformationen har enligt majoriteten varit lättillgänglig, och en student kommenterar att kursledaren varit väldigt tillgänglig vid frågor och svarat snabbt.
- Angående examinationerna tycker de flesta att man haft möjlighet att visa vad man lärt sig under kursen. En student uppskattar att få samla tankarna i en reflektionsuppgift och en att det var väldigt lång text man skulle skriva och att det blev lite krystat. En tredje hade önskat feedback på inlämningen.
- Angående genus- och jämställdhetsperspektiv instämmer många helt att kursen berört detta, en student menar att praktiken är den kurs som tagit upp denna fråga på bästa sättet.
- De flesta studenterna anser att kursen inte berört internationella perspektiv.
- Alla svarande studenter utom en har lagt 36–45 arbetstimmar i veckan.