



Landskapsarkitekten i praktiken LK0248, 30156.2324

15 Hp
Studietakt = 100%
Nivå och djup = Avancerad
Kursledare = Bruno Santesson

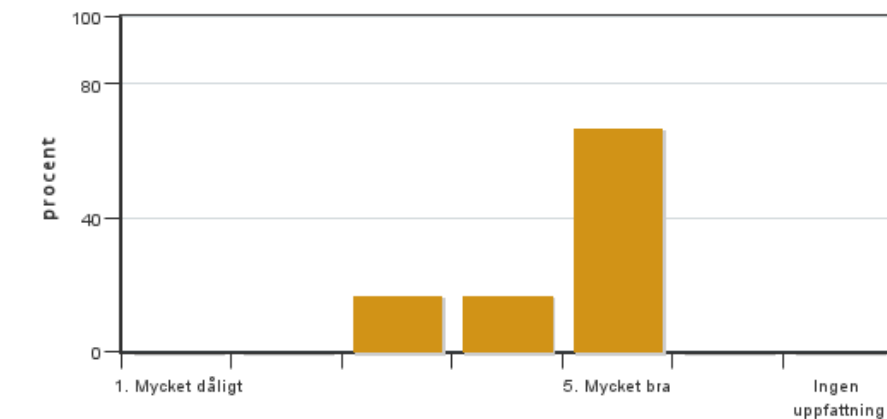
Värderingsresultat

Värderingsperiod: 2024-03-12 - 2024-04-02

Antal svar 6
Studentantal 10
Svarsfrekvens 60 %

Obligatoriska standardfrågor

1. Mitt helhetsintryck av kursen är:

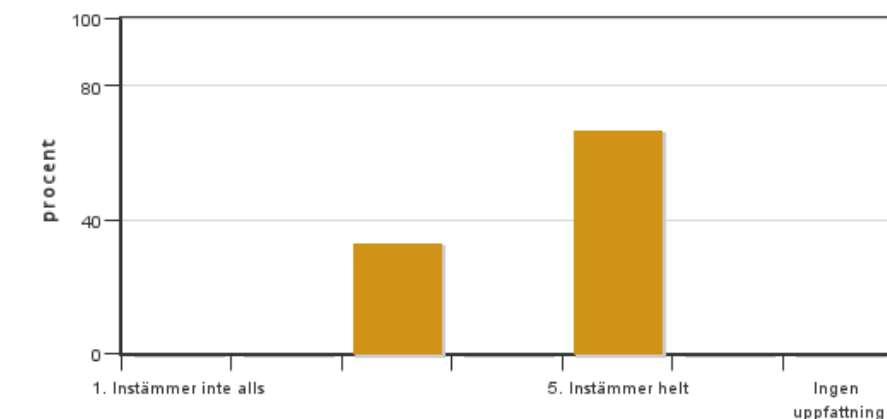


Antal svar: 6
Medel: 4,5
Median: 5

1: 0
2: 0
3: 1
4: 1
5: 4

Har ingen uppfattning: 0

2. Jag anser att kursens innehåll hade en tydlig koppling till kursens lärandemål.



Antal svar: 6
Medel: 4,3
Median: 5

1: 0
2: 0
3: 2
4: 0
5: 4

Har ingen uppfattning: 0

3. Mina förkunskaper var tillräckliga för att tillgodogöra mig kursen.

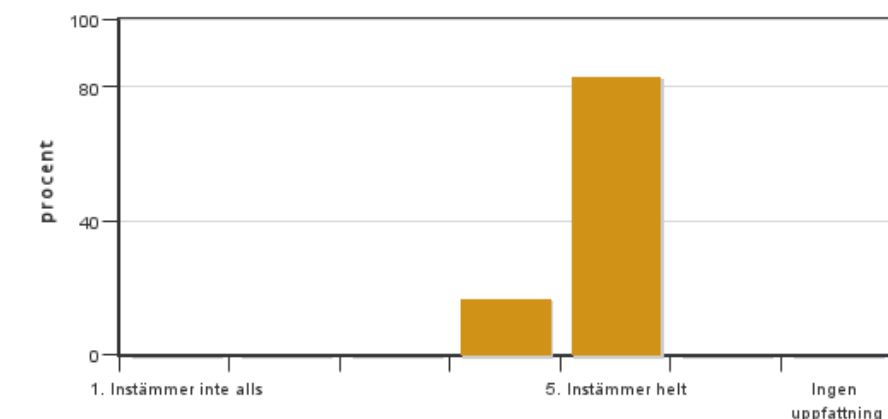


Antal svar: 6
Medel: 5,0
Median: 5

1: 0
2: 0
3: 0
4: 0
5: 6

Har ingen uppfattning: 0

4. Jag anser att kursinformationen var lättillgänglig.

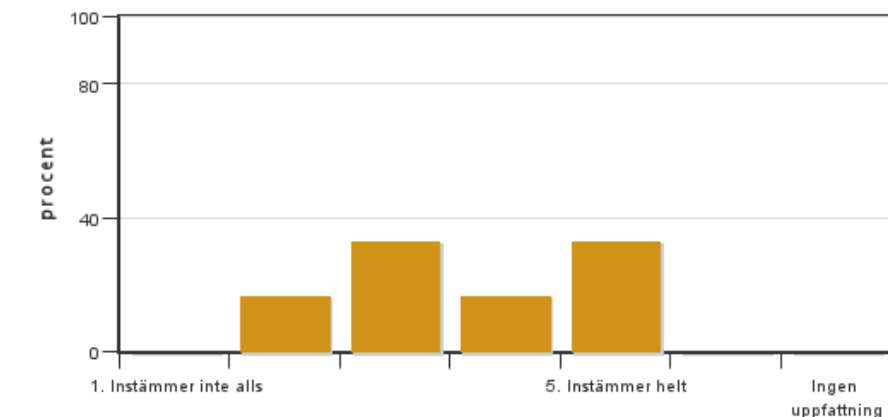


Antal svar: 6
Medel: 4,8
Median: 5

1: 0
2: 0
3: 0
4: 1
5: 5

Har ingen uppfattning: 0

5. Kursens lärandemoment (föreläsningar, litteratur, övningar med mera) har stöttat mitt lärande.

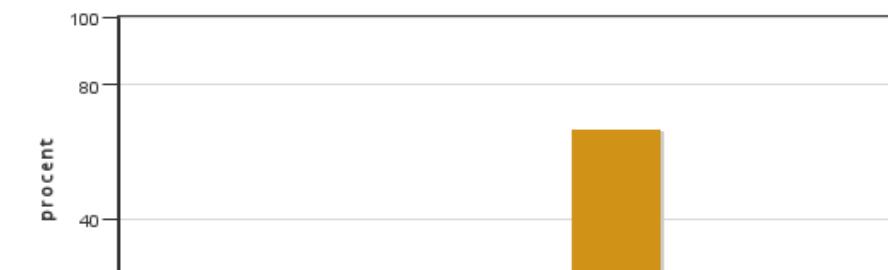


Antal svar: 6
Medel: 3,7
Median: 3

1: 0
2: 1
3: 2
4: 1
5: 2

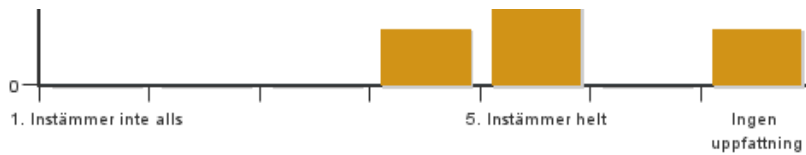
Har ingen uppfattning: 0

6. Jag anser att den sociala lärmiljön har varit inkluderande där olika tankar respekterades.



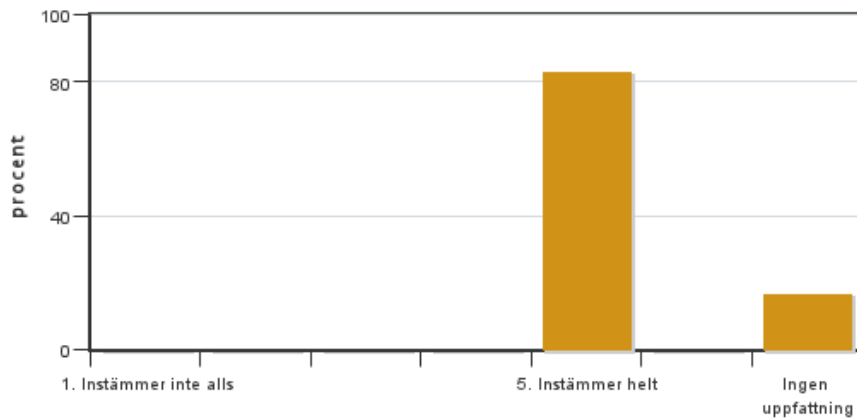
Antal svar: 6
Medel: 4,8
Median: 5

1: 0
2: 0
3: 0
4: 1
5: 4



Har ingen uppfattning: 1

7. Jag anser att den fysiska lärmiljön (exempelvis lokaler och utrustning) var tillfredställande.

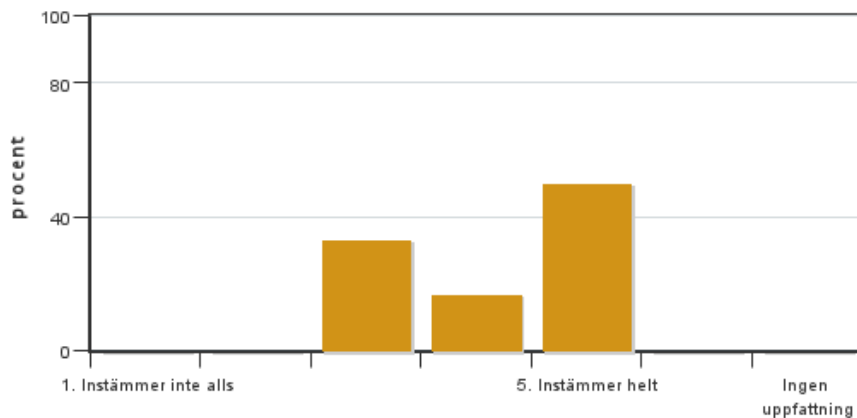


Antal svar: 6
Medel: 5,0
Median: 5

1: 0
2: 0
3: 0
4: 0
5: 5

Har ingen uppfattning: 1

8. Examinationen/-erna gav mig möjlighet att visa vad jag lärt mig under kursen, se lärandemål.

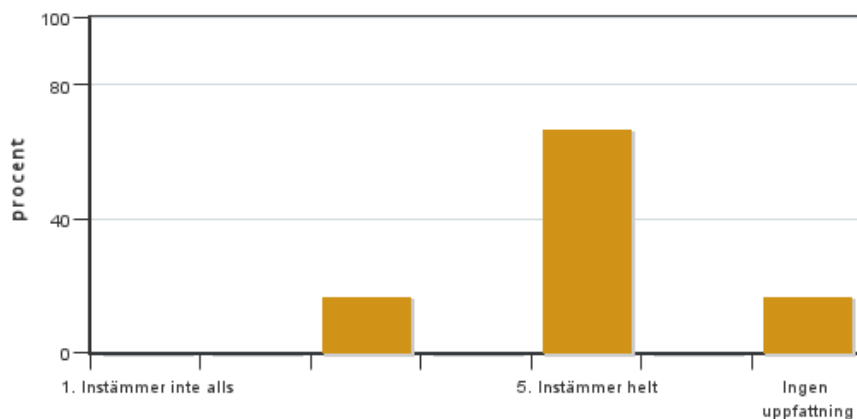


Antal svar: 6
Medel: 4,2
Median: 4

1: 0
2: 0
3: 2
4: 1
5: 3

Har ingen uppfattning: 0

9. Jag anser att kursen har berört hållbar utveckling (miljömässig, social och/eller ekonomisk hållbarhet).

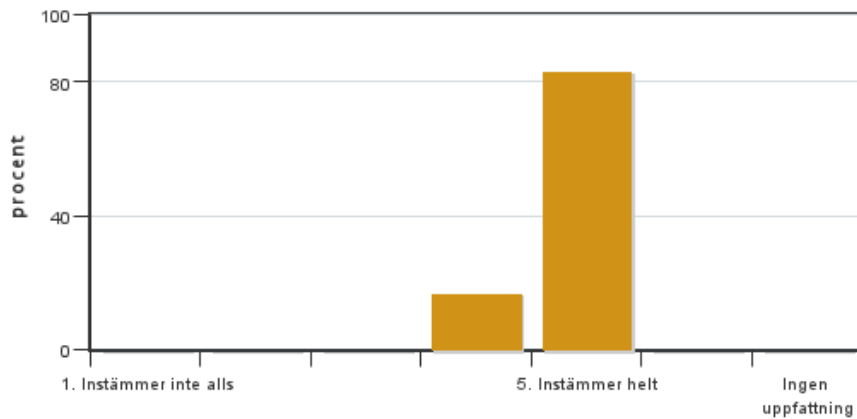


Antal svar: 6
Medel: 4,6
Median: 5

1: 0
2: 0
3: 1
4: 0
5: 4

Har ingen uppfattning: 1

10. Jag anser att kursen har berört ett genus- och jämställdhetsperspektiv i innehåll och praktik (t. ex. perspektiv på ämnet, kurslitteratur, fördelning av taltid och förekomst av härskartekniker).

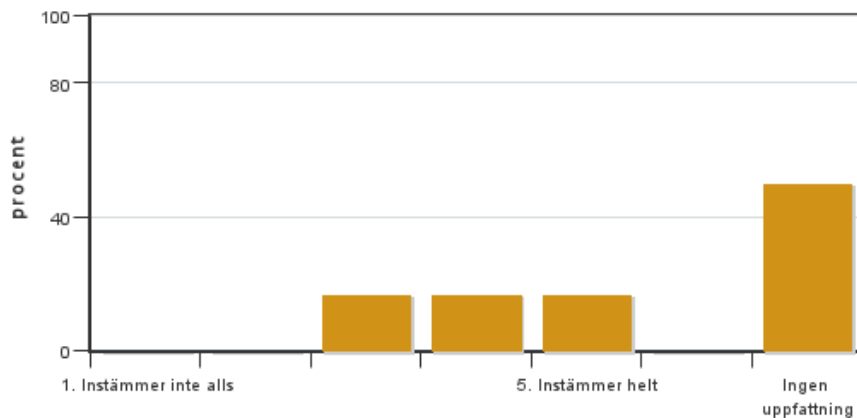


Antal svar: 6
 Medel: 4,8
 Median: 5

1: 0
 2: 0
 3: 0
 4: 1
 5: 5

Har ingen uppfattning: 0

11. Jag anser att kursen har berört internationella perspektiv.

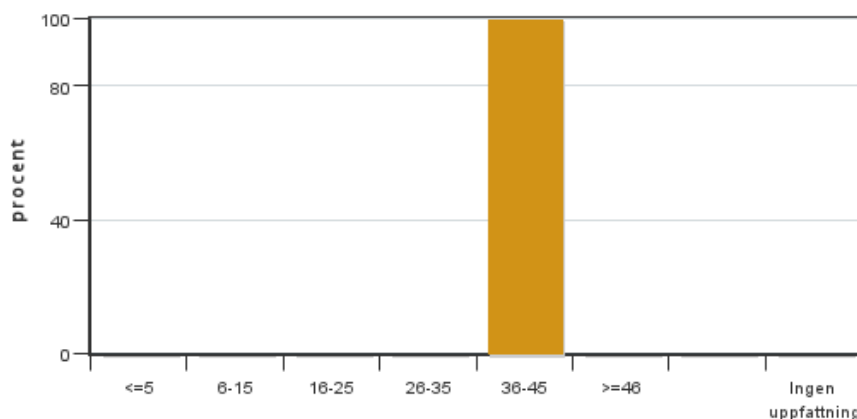


Antal svar: 6
 Medel: 4,0
 Median: 4

1: 0
 2: 0
 3: 1
 4: 1
 5: 1

Har ingen uppfattning: 3

12. Jag har i genomsnitt lagt ... timmar per vecka på kursen (inklusive schemalagd tid).



Antal svar: 6
 Medel: 40,0
 Median: 36-45

≤5: 0
 6-15: 0
 16-25: 0
 26-35: 0
 36-45: 6
 ≥46: 0

Har ingen uppfattning: 0

Kursledarens kommentarer

Läraren har inte lämnat några kommentarer

Studentrepresentantens kommentarer

Upplevelsen av praktiken har varierat mycket beroende på vilken praktikplats man hamnat på. Praktiken borde utnyttjas för lärande och inte gratis arbetskraft. Praktikplatserna borde få en tydligare riktlinje för vad praktikanternas syfte på arbetsplatsen är.

Om kursens lärandemoment har stöttat lärandet har delade meningar, texterna har både varit intressanta men anses också som överflödiga om tidigare erfarenhet av jobb finns.

Examinationen hade kunnat göras på annat sätt, exempelvis gjorts genom diskussion med andra i kursen om erfarenheter samt reflektion, för att dela med sig av erfarenheter. Genusföreläsningen var mycket uppskattad.

Kontakta support: support@slu.se - 018-67 6600