



## Praktikkurs för landskapsingenjörer och trädgårdsingenjör - design LK0193, 10198.2324

15 Hp  
Studietakt = 100%  
Nivå och djup = Grund  
Kursledare = Åsa Bensch

### Värderingsresultat

---

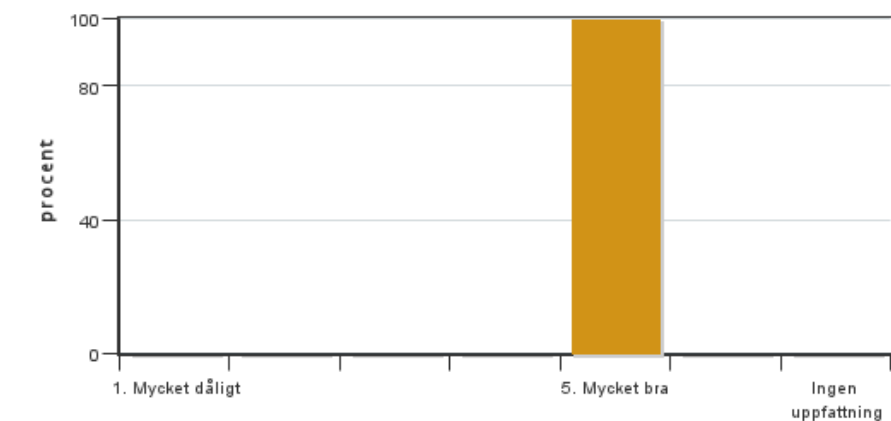
Värderingsperiod: 2023-10-23 - 2023-11-13

Antal svar 1  
Studentantal 3  
Svarsfrekvens 33 %

### Obligatoriska standardfrågor

---

#### 1. Mitt helhetsintryck av kursen är:

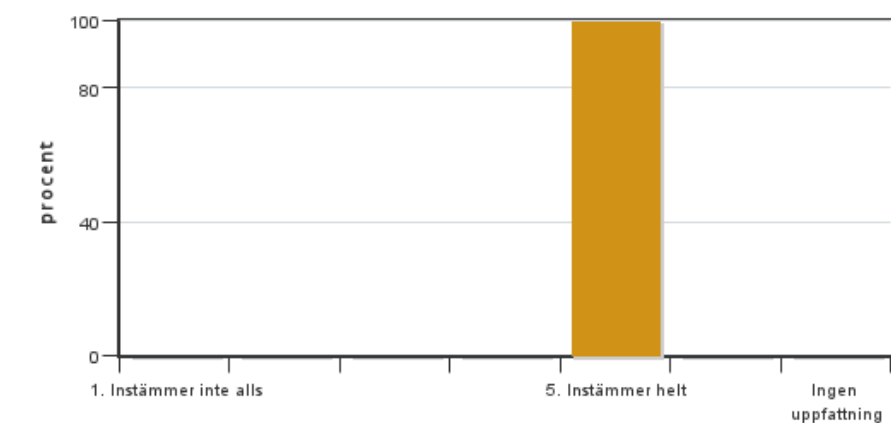


Antal svar: 1  
Medel: 5,0  
Median: 5

1: 0  
2: 0  
3: 0  
4: 0  
5: 1

Har ingen uppfattning: 0

#### 2. Jag anser att kursens innehåll hade en tydlig koppling till kursens lärandemål.



Antal svar: 1  
Medel: 5,0  
Median: 5

1: 0  
2: 0  
3: 0  
4: 0  
5: 1

Har ingen uppfattning: 0

**3. Mina förkunskaper var tillräckliga för att tillgodogöra mig kursen.**



Antal svar: 1  
Medel: 5,0  
Median: 5

1: 0  
2: 0  
3: 0  
4: 0  
5: 1

Har ingen uppfattning: 0

**4. Jag anser att kursinformationen var lättillgänglig.**



Antal svar: 1  
Medel: 5,0  
Median: 5

1: 0  
2: 0  
3: 0  
4: 0  
5: 1

Har ingen uppfattning: 0

**5. Kursens lärandemoment (föreläsningar, litteratur, övningar med mera) har stöttat mitt lärande.**



Antal svar: 1  
Medel: 5,0  
Median: 5

1: 0  
2: 0  
3: 0  
4: 0  
5: 1

Har ingen uppfattning: 0

**6. Jag anser att den sociala lärmiljön har varit inkluderande där olika tankar respekterades.**



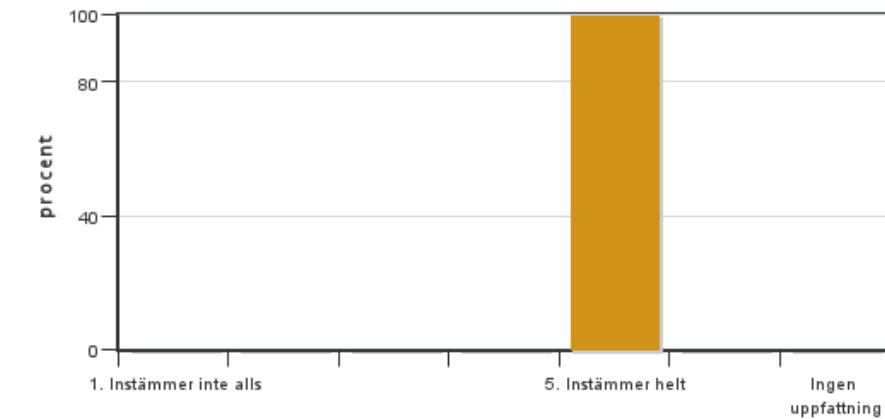
Antal svar: 1  
Medel: 5,0  
Median: 5

1: 0  
2: 0  
3: 0  
4: 0  
5: 1



Har ingen uppfattning: 0

**7. Jag anser att den fysiska lärmiljön (exempelvis lokaler och utrustning) var tillfredställande.**



Antal svar: 1

Medel: 5,0

Median: 5

1: 0

2: 0

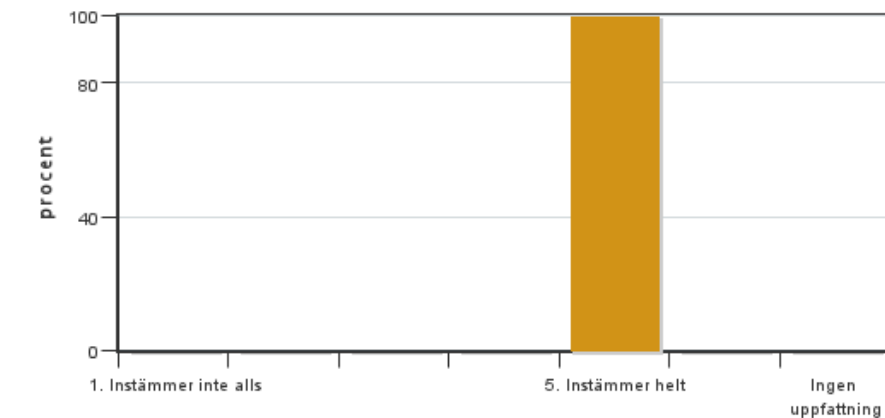
3: 0

4: 0

5: 1

Har ingen uppfattning: 0

**8. Examinationen/-erna gav mig möjlighet att visa vad jag lärt mig under kursen, se lärandemål.**



Antal svar: 1

Medel: 5,0

Median: 5

1: 0

2: 0

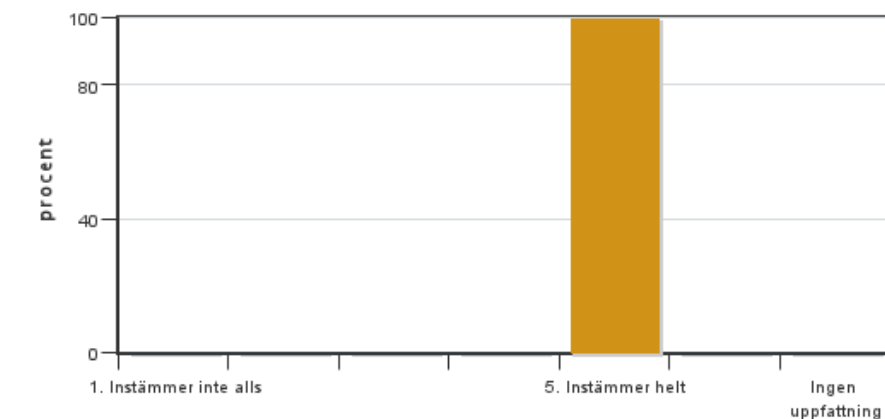
3: 0

4: 0

5: 1

Har ingen uppfattning: 0

**9. Jag anser att kursen har berört hållbar utveckling (miljömässig, social och/eller ekonomisk hållbarhet).**



Antal svar: 1

Medel: 5,0

Median: 5

1: 0

2: 0

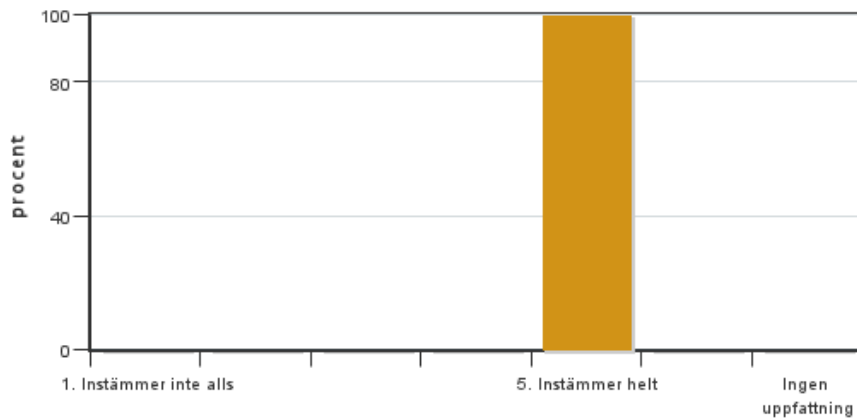
3: 0

4: 0

5: 1

Har ingen uppfattning: 0

**10. Jag anser att kursen har berört ett genus- och jämställdhetsperspektiv i innehåll och praktik (t. ex. perspektiv på ämnet, kurslitteratur, fördelning av taltid och förekomst av härskartekniker).**



Antal svar: 1  
 Medel: 5,0  
 Median: 5

1: 0  
 2: 0  
 3: 0  
 4: 0  
 5: 1

Har ingen uppfattning: 0

**11. Jag anser att kursen har berört internationella perspektiv.**

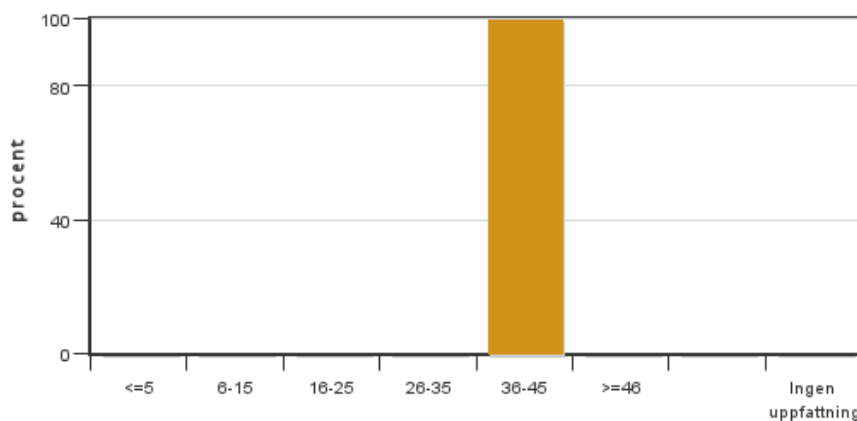


Antal svar: 1  
 Medel: 5,0  
 Median: 5

1: 0  
 2: 0  
 3: 0  
 4: 0  
 5: 1

Har ingen uppfattning: 0

**12. Jag har i genomsnitt lagt ... timmar per vecka på kursen (inklusive schemalagd tid).**



Antal svar: 1  
 Medel: 40,0  
 Median: 36-45

≤5: 0  
 6-15: 0  
 16-25: 0  
 26-35: 0  
 36-45: 1  
 ≥46: 0

Har ingen uppfattning: 0

**Kursledarens kommentarer**

Läraren har inte lämnat några kommentarer

**Studentrepresentantens kommentarer**

Studentrepresentanten har inte lämnat några kommentarer

---

Kontakta support: [support@slu.se](mailto:support@slu.se) - 018-67 6600