



Formlära – Gestaltning i grupp LK0397, 30141.2324

7.5 Hp
Studietakt = 100%
Nivå och djup = Grund
Kursledare = Malin Eriksson

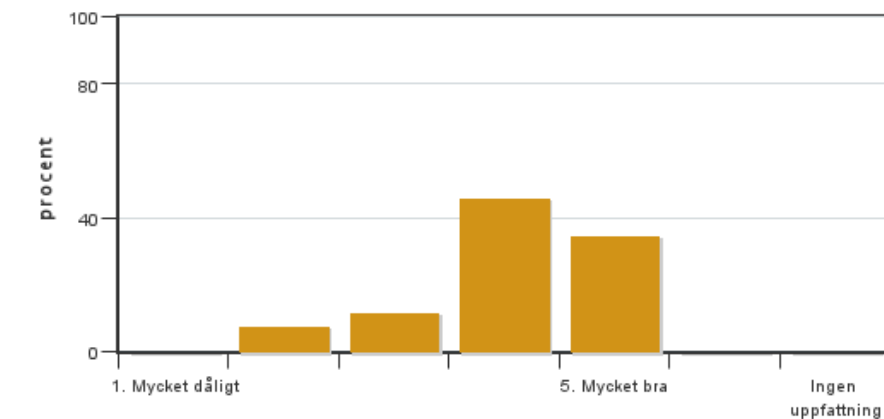
Värderingsresultat

Värderingsperiod: 2024-03-12 - 2024-04-02

Antal svar 26
Studentantal 48
Svarsfrekvens 54 %

Obligatoriska standardfrågor

1. Mitt helhetsintryck av kursen är:

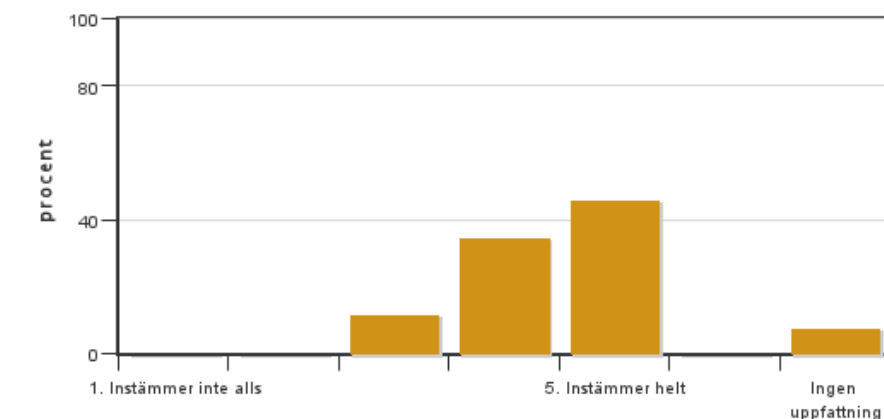


Antal svar: 26
Medel: 4,1
Median: 4

1: 0
2: 2
3: 3
4: 12
5: 9

Har ingen uppfattning: 0

2. Jag anser att kursens innehåll hade en tydlig koppling till kursens lärandemål.

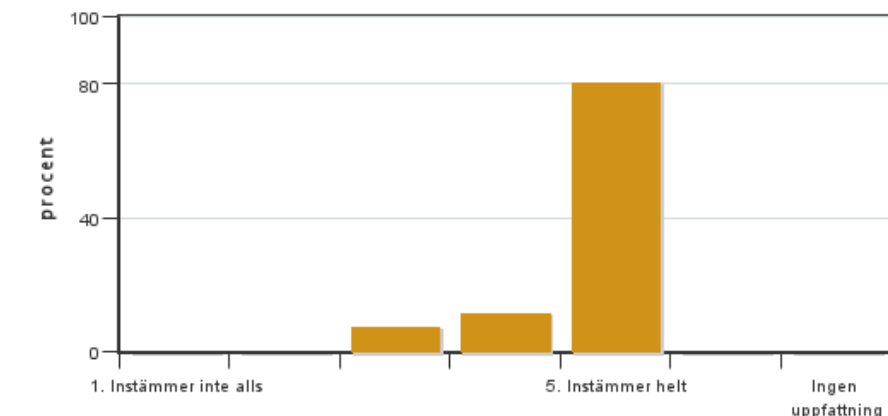


Antal svar: 26
Medel: 4,4
Median: 4

1: 0
2: 0
3: 3
4: 9
5: 12

Har ingen uppfattning: 2

3. Mina förkunskaper var tillräckliga för att tillgodogöra mig kursen.

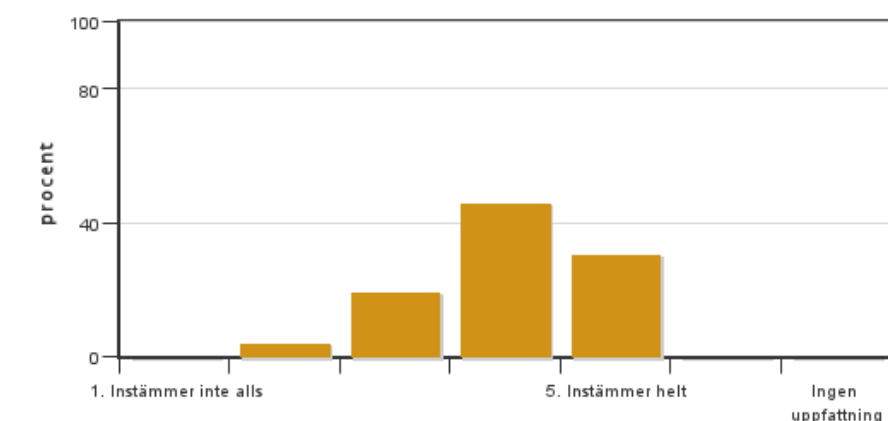


Antal svar: 26
Medel: 4,7
Median: 5

1: 0
2: 0
3: 2
4: 3
5: 21

Har ingen uppfattning: 0

4. Jag anser att kursinformationen var lättillgänglig.

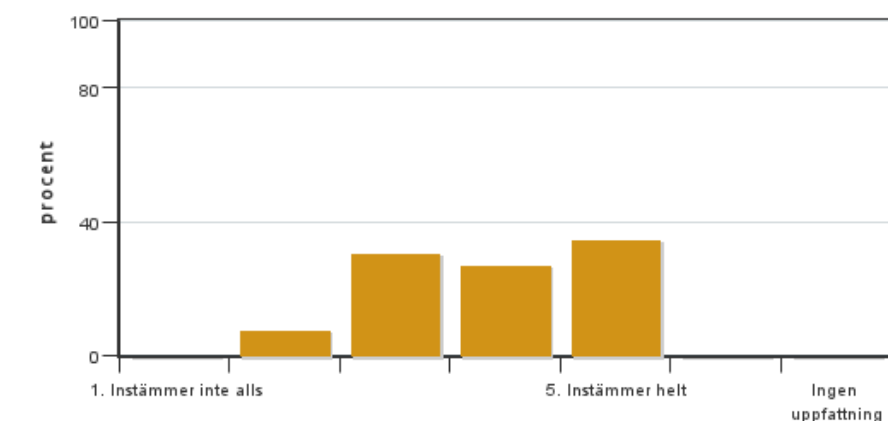


Antal svar: 26
Medel: 4,0
Median: 4

1: 0
2: 1
3: 5
4: 12
5: 8

Har ingen uppfattning: 0

5. Kursens lärandemoment (föreläsningar, litteratur, övningar med mera) har stöttat mitt lärande.

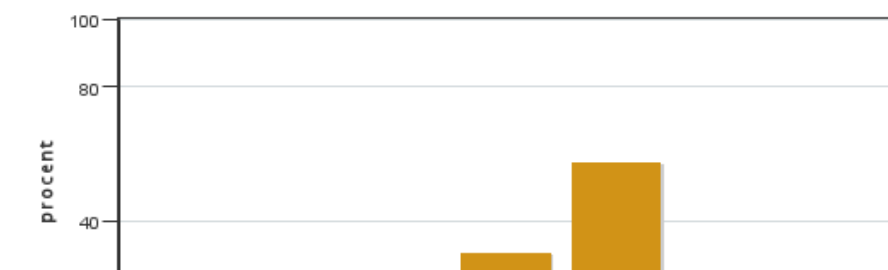


Antal svar: 26
Medel: 3,9
Median: 4

1: 0
2: 2
3: 8
4: 7
5: 9

Har ingen uppfattning: 0

6. Jag anser att den sociala lärmiljön har varit inkluderande där olika tankar respekterades.



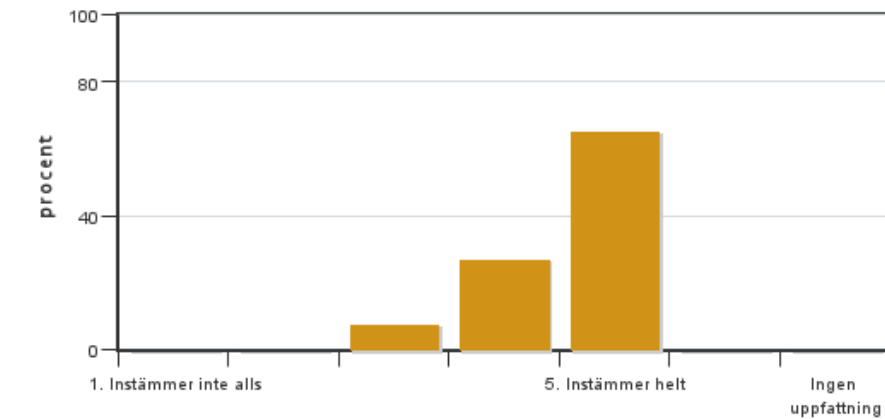
Antal svar: 26
Medel: 4,5
Median: 5

1: 0
2: 0
3: 3
4: 8
5: 15



Har ingen uppfattning: 0

7. Jag anser att den fysiska lärmiljön (exempelvis lokaler och utrustning) var tillfredställande.

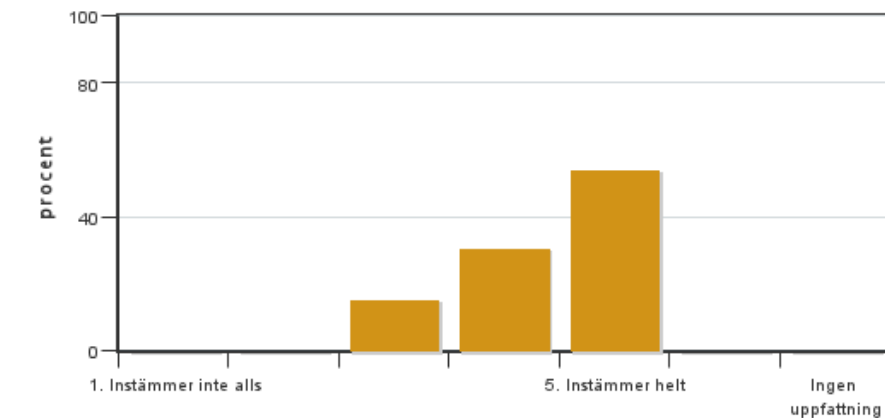


Antal svar: 26
Medel: 4,6
Median: 5

1: 0
2: 0
3: 2
4: 7
5: 17

Har ingen uppfattning: 0

8. Examinationen/-erna gav mig möjlighet att visa vad jag lärt mig under kursen, se lärandemål.

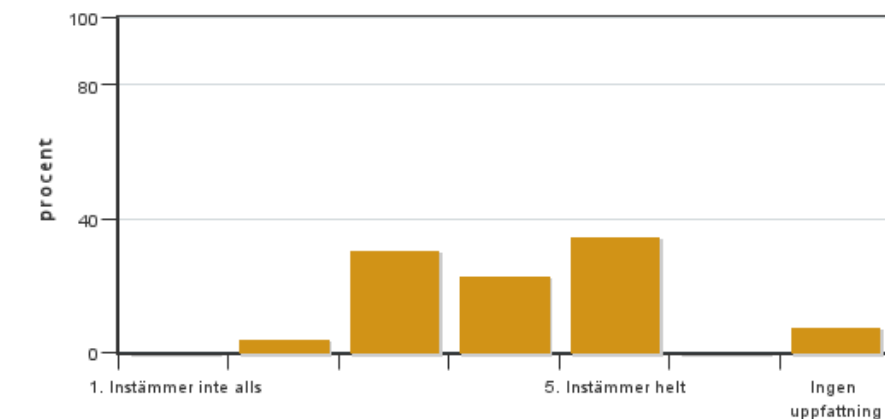


Antal svar: 26
Medel: 4,4
Median: 5

1: 0
2: 0
3: 4
4: 8
5: 14

Har ingen uppfattning: 0

9. Jag anser att kursen har berört hållbar utveckling (miljömässig, social och/eller ekonomisk hållbarhet).

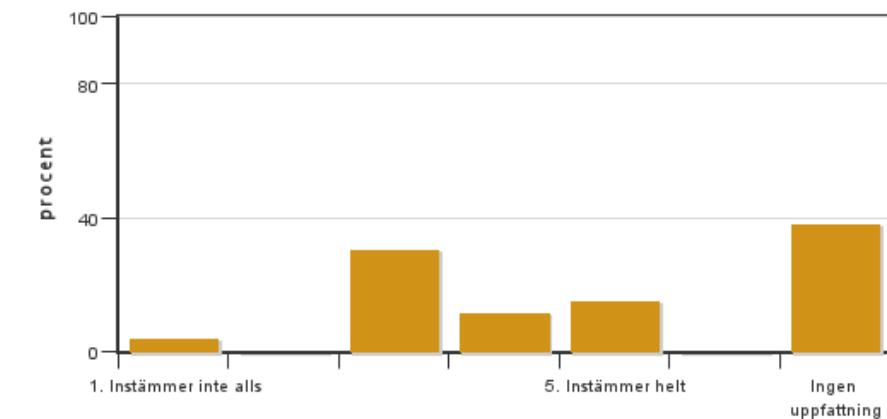


Antal svar: 26
Medel: 4,0
Median: 4

1: 0
2: 1
3: 8
4: 6
5: 9

Har ingen uppfattning: 2

10. Jag anser att kursen har berört ett genus- och jämställdhetsperspektiv i innehåll och praktik (t. ex. perspektiv på ämnet, kurslitteratur, fördelning av taltid och förekomst av härskartekniker).

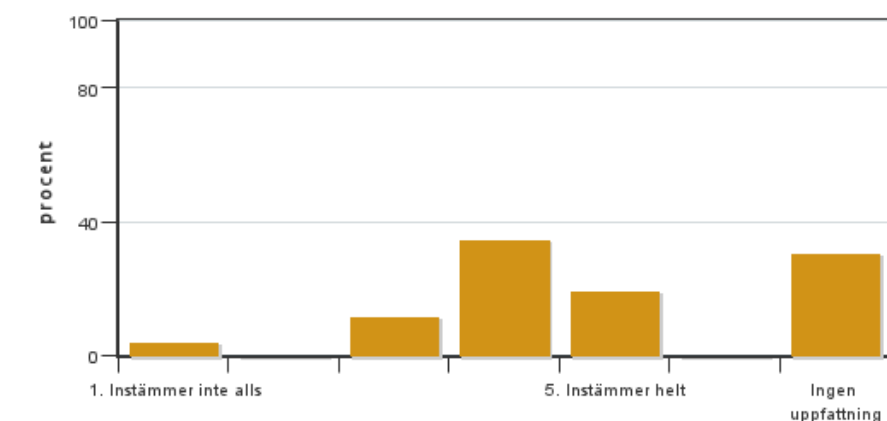


Antal svar: 26
 Medel: 3,6
 Median: 3

1: 1
 2: 0
 3: 8
 4: 3
 5: 4

Har ingen uppfattning: 10

11. Jag anser att kursen har berört internationella perspektiv.

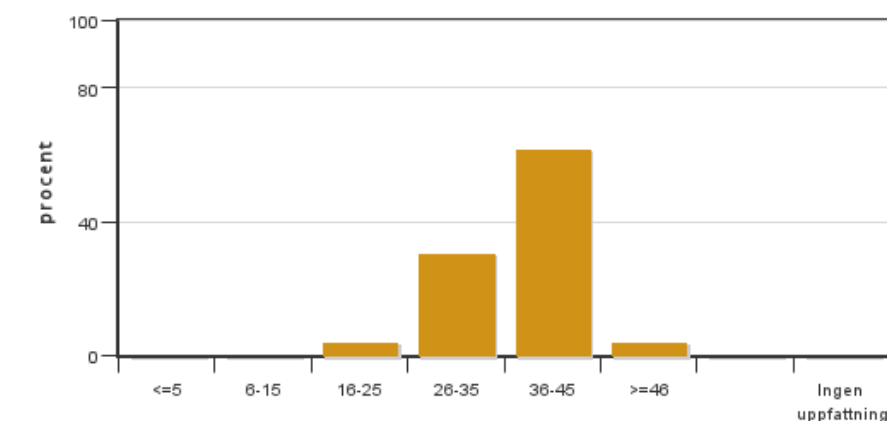


Antal svar: 26
 Medel: 3,9
 Median: 4

1: 1
 2: 0
 3: 3
 4: 9
 5: 5

Har ingen uppfattning: 8

12. Jag har i genomsnitt lagt ... timmar per vecka på kursen (inklusive schemalagd tid).



Antal svar: 26
 Medel: 36,4
 Median: 36-45

≤5: 0
 6-15: 0
 16-25: 1
 26-35: 8
 36-45: 16
 ≥46: 1

Har ingen uppfattning: 0

Kursledarens kommentarer

Kursansvarigs kommentar till kursvärdering 2024

Den skriftliga kursvärderingen hade en svarsfrekvens på 54%. Nästan hela gruppen närvarade vid den muntliga kursvärderingen.

Helhetsomdömet i den skriftliga kursvärderingen blev 4.1 och vi uppfattar att det stämmer överens med det positiva intrycket från den muntliga kursvärderingen.

Mest uppskattat:

- Uppgiftens frihet.

- Att byta grupper och välja efter intresse.
- Systemet för handledning.
- Möjligheten att fördjupa sig i presentationsteknik.

Tankar om förbättringar som vi tar med oss till nästa år:

- Vi bör lägga till handledningspass under de inledande stegen i projektet.
- Vi kan bli mer strukturerade med tider. Önskemål finns på mer förutsägbara tider för rast och förlängning av tider i schemat då vissa pass dragit över tiden.
- Annan typ av stöd kring kurslitteraturen. Åsikterna går isär, många uttrycker stor uppskattning över litteraturen, andra upplever den som svår att ta till sig. Dagens seminarium verkar inte ha upplevts som ett tillräckligt stöd av alla.
- Vi ska överväga obligatoriskt handledningspass/tables i mitten av presentationsveckan.

Studentrepresentantens kommentarer

Kursen har överlag ett gott omdöme på de flesta av frågorna med medelvärdet 4,1 på helhetsintrycket. Flera nämner att det varit en kul och utvecklande kurs där det var roligt att få bygga något själv.

En hel vecka till planschen lyfts fram som positivt. Under den muntliga kursutvärderingen efterfrågades en avstämning eller kamratgranskning under denna layout-vecka som ett extra stöd.

Läsanvisningarna har varit tydliga men flera skriver att visual communication var rörig och utdragen innan den kom till poängen. På så sätt var den svår att ta till sig. Det diskuterades att man skulle kunna ha en specifik övning kopplad till exemplen i slutet av boken istället för att få ut mer av litteraturen.

Mer struktur kring att hålla tider efterfrågas, särskilt under de första dagarna när alla grupper skulle presentera dagligen. De första grupperna drog ofta över så de sista grupperna fick väldigt lite tid. Vikten av inplanerade pauser lyfts fram då dessa nästan saknades helt under långa redovisningspass. Även mer schemalagd tid för handledning önskas då den drog över på tiden.

Informationen på canvas kring uppgifterna kunde varit tydligare, främst kring när uppgifter skulle in. Även vem som handledde vilken dag var lite otydligt.

Luften i både ritsalen och ateljén lyfts fram som väldigt dålig. Det var också trång i verkstaden men det stora utrymmet i ateljén uppskattades.

Svarsfrekvensen var endast 54% men ganska många deltog på den muntliga kursutvärderingen då fler frågor diskuterades mer ingående än vad som framkommit i denna skriftliga kursvärdering.

Sammanfattningsvis har kursen mottagits positivt och varit utvecklande för de flesta. Rent gruppdynamiskt har det dessutom varit utvecklande att jobba med många olika personer när grupperna byttes under kursens gång.