



## Tillämpning i projektering, bygg och skötsel av utemiljö TN0330, 40075.2324

15 Hp  
Studietakt = 100%  
Nivå och djup = Grund  
Kursledare = Anders Kristoffersson

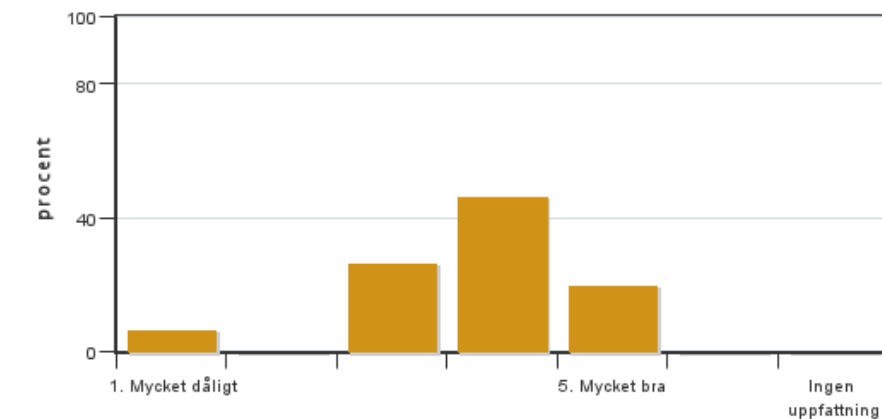
### Värderingsresultat

Värderingsperiod: 2024-05-26 - 2024-06-16

Antal svar 15  
Studentantal 36  
Svarsfrekvens 41 %

### Obligatoriska standardfrågor

#### 1. Mitt helhetsintryck av kursen är:

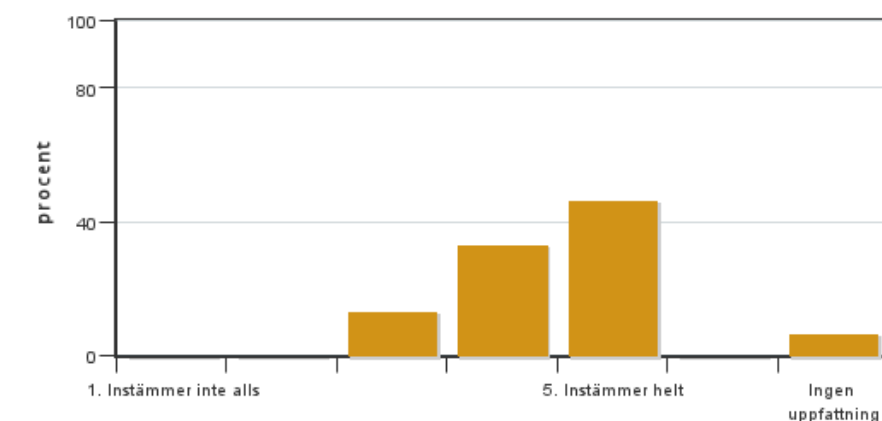


Antal svar: 15  
Medel: 3,7  
Median: 4

1: 1  
2: 0  
3: 4  
4: 7  
5: 3

Har ingen uppfattning: 0

#### 2. Jag anser att kursens innehåll hade en tydlig koppling till kursens lärandemål.

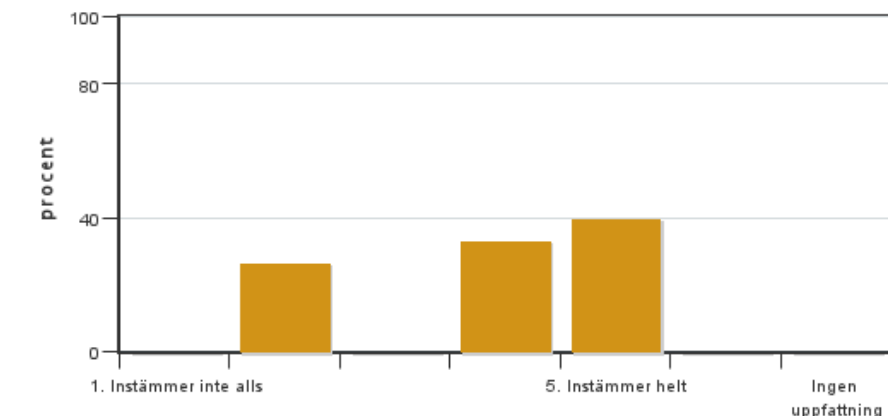


Antal svar: 15  
Medel: 4,4  
Median: 4

1: 0  
2: 0  
3: 2  
4: 5  
5: 7

Har ingen uppfattning: 1

**3. Mina förkunskaper var tillräckliga för att tillgodogöra mig kursen.**

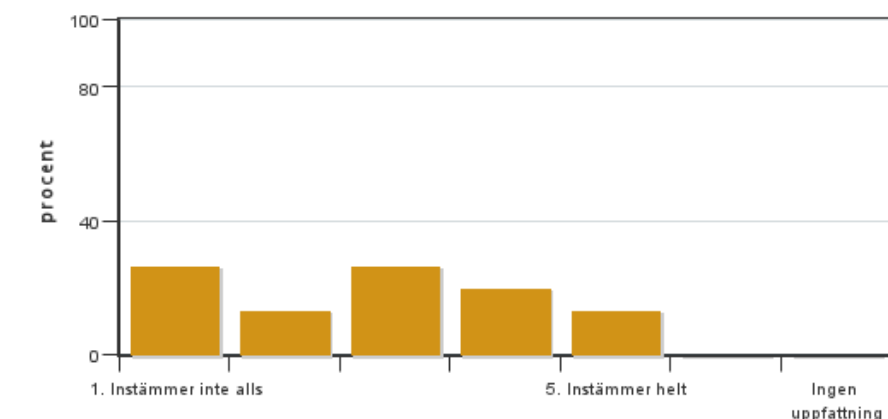


Antal svar: 15  
Medel: 3,9  
Median: 4

1: 0  
2: 4  
3: 0  
4: 5  
5: 6

Har ingen uppfattning: 0

**4. Jag anser att kursinformationen var lättillgänglig.**

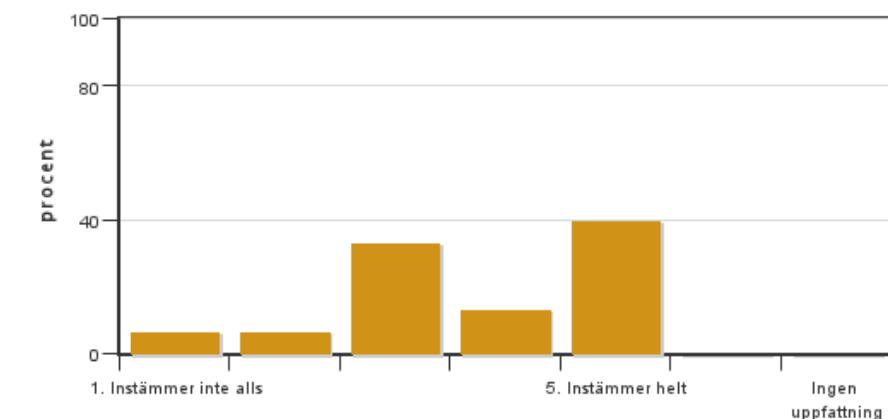


Antal svar: 15  
Medel: 2,8  
Median: 3

1: 4  
2: 2  
3: 4  
4: 3  
5: 2

Har ingen uppfattning: 0

**5. Kursens lärandemoment (föreläsningar, litteratur, övningar med mera) har stöttat mitt lärande.**

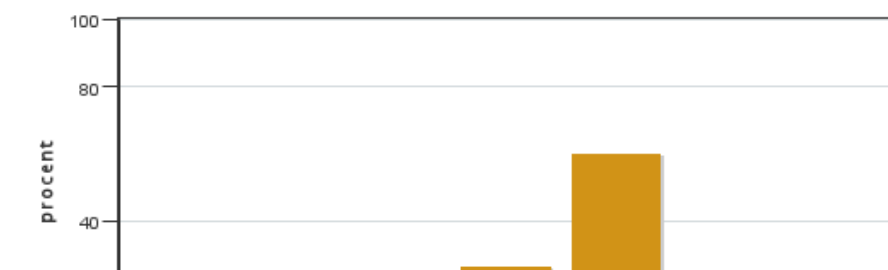


Antal svar: 15  
Medel: 3,7  
Median: 4

1: 1  
2: 1  
3: 5  
4: 2  
5: 6

Har ingen uppfattning: 0

**6. Jag anser att den sociala lärmiljön har varit inkluderande där olika tankar respekterades.**



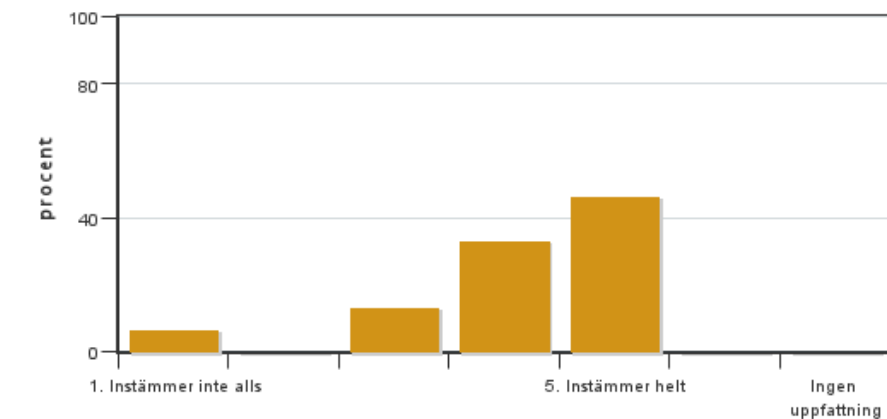
Antal svar: 15  
Medel: 4,3  
Median: 5

1: 1  
2: 1  
3: 0  
4: 4  
5: 9



Har ingen uppfattning: 0

**7. Jag anser att den fysiska lärmiljön (exempelvis lokaler och utrustning) var tillfredställande.**

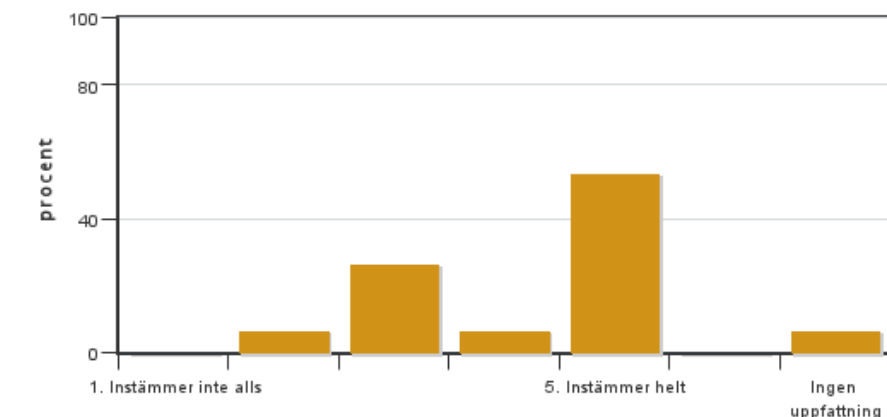


Antal svar: 15  
Medel: 4,1  
Median: 4

1: 1  
2: 0  
3: 2  
4: 5  
5: 7

Har ingen uppfattning: 0

**8. Examinationen/-erna gav mig möjlighet att visa vad jag lärt mig under kursen, se lärandemål.**

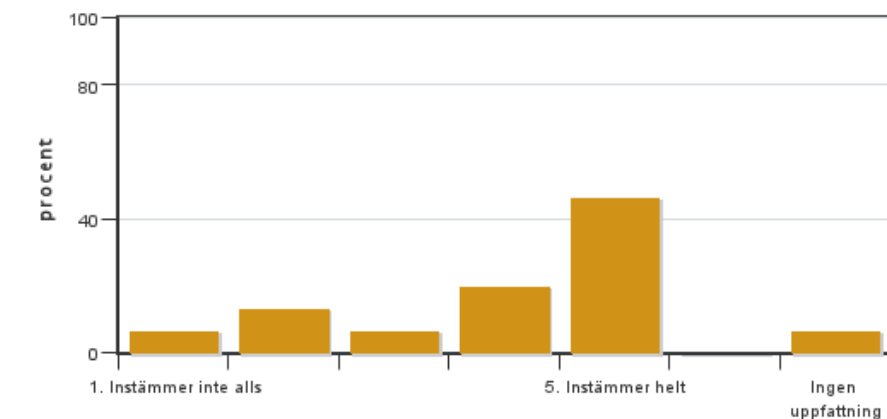


Antal svar: 15  
Medel: 4,1  
Median: 5

1: 0  
2: 1  
3: 4  
4: 1  
5: 8

Har ingen uppfattning: 1

**9. Jag anser att kursen har berört hållbar utveckling (miljömässig, social och/eller ekonomisk hållbarhet).**

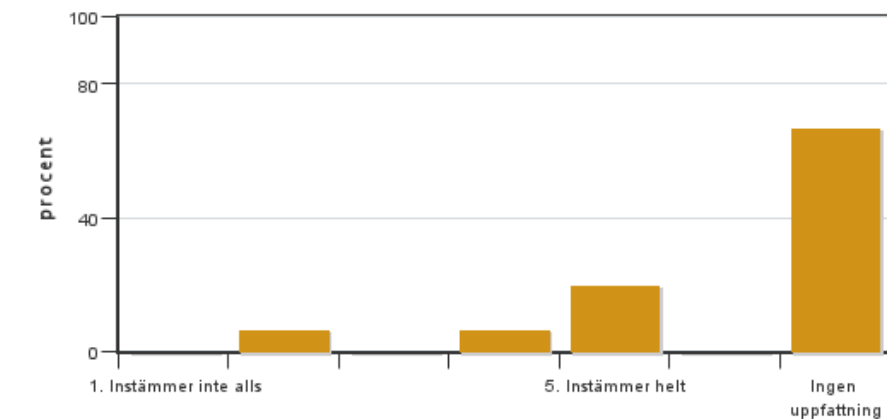


Antal svar: 15  
Medel: 3,9  
Median: 4

1: 1  
2: 2  
3: 1  
4: 3  
5: 7

Har ingen uppfattning: 1

**10. Jag anser att kursen har berört ett genus- och jämställdhetsperspektiv i innehåll och praktik (t. ex. perspektiv på ämnet, kurslitteratur, fördelning av taltid och förekomst av härskartekniker).**

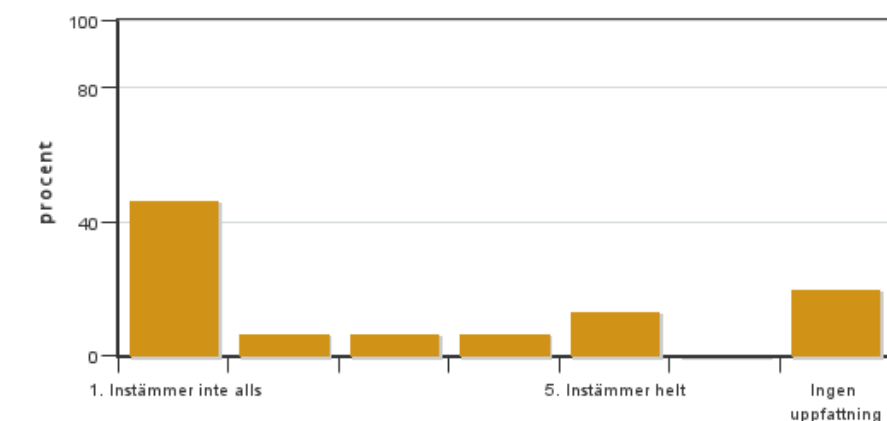


Antal svar: 15  
 Medel: 4,2  
 Median: 5

1: 0  
 2: 1  
 3: 0  
 4: 1  
 5: 3

Har ingen uppfattning: 10

### 11. Jag anser att kursen har berört internationella perspektiv.

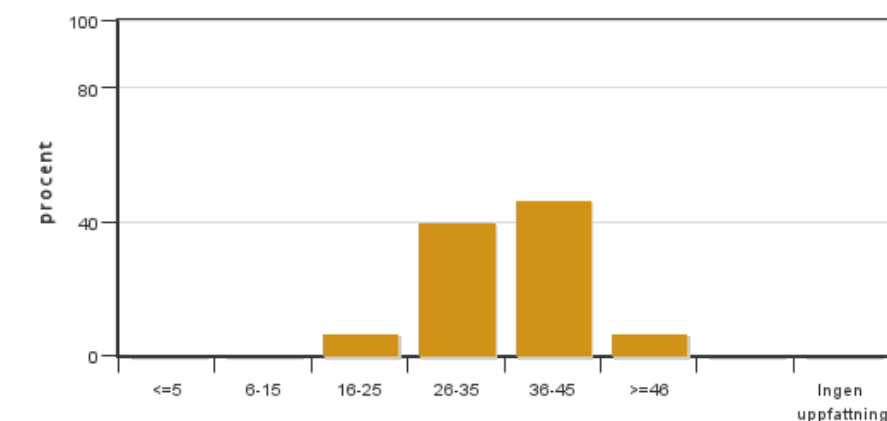


Antal svar: 15  
 Medel: 2,2  
 Median: 1

1: 7  
 2: 1  
 3: 1  
 4: 1  
 5: 2

Har ingen uppfattning: 3

### 12. Jag har i genomsnitt lagt ... timmar per vecka på kursen (inklusive schemalagd tid).



Antal svar: 15  
 Medel: 35,1  
 Median: 36-45

≤5: 0  
 6-15: 0  
 16-25: 1  
 26-35: 6  
 36-45: 7  
 ≥46: 1

Har ingen uppfattning: 0

## Kursledarens kommentarer

Övergripande uppfattas kursen som givande och praktisknära med möjlighet att sätta samman kunskaper från tidigare kurser och tillämpa dessa i ett projekt från projektering till förvaltning.

Arbetsinsatsen är väl anpassad för en heltidskurs med 35 timmars arbetsvecka som uppskattad nedlagd tid. En del uppfattar hemtentamen som väl omfattande.

Kursmål och förkunskaper fungerar väl, men Canvassidan önskar en del bättre struktur på.

Vissa justeringar kring projekteringsdelens handledning och inlämning görs inför kommande kurs.

## Studentrepresentantens kommentarer

---

Kursen innehåll har haft en tydlig koppling till lärandemålen och större delen av eleverna anser också att deras förkunskaper varit tillräckliga för att tillgodogöra sig kursen.

Informationen upplevs som svårtillgänglig med många dokument och en rörig Canvas. Dock anser de flesta att litteratur och föreläsningar kunnat stötta dem i lärandet under kursen och att de har kunnat uppvisa vad de lärt sig under examinationen.

Medianen på antal timmar som lagts per vecka är 36-45 vilket motsvarar en studietakt på 100%.

Slutligen kan nämnas att helhetsintrycket av kursen varit bra och att den sociala lärmiljön varit inkluderande.

---

Kontakta support: [support@slu.se](mailto:support@slu.se) - 018-67 6600