



## Studio - Markprojektering och markvetenskap, fortsättningskurs LK0399, 40074.2324

15 Hp

Studietakt = 100%

Nivå och djup = Avancerad

Kursledare = Maria Wisselgren

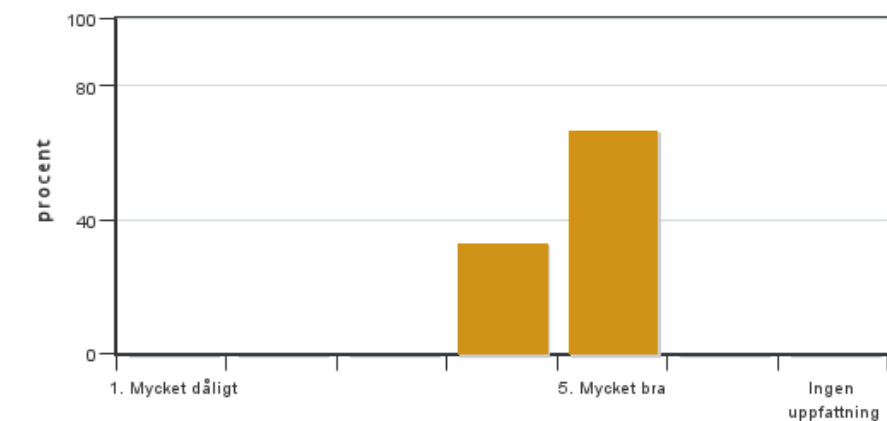
### Värderingsresultat

Värderingsperiod: 2024-05-26 - 2024-06-16

Antal svar 12  
Studentantal 20  
Svarsfrekvens 60 %

### Obligatoriska standardfrågor

#### 1. Mitt helhetsintryck av kursen är:

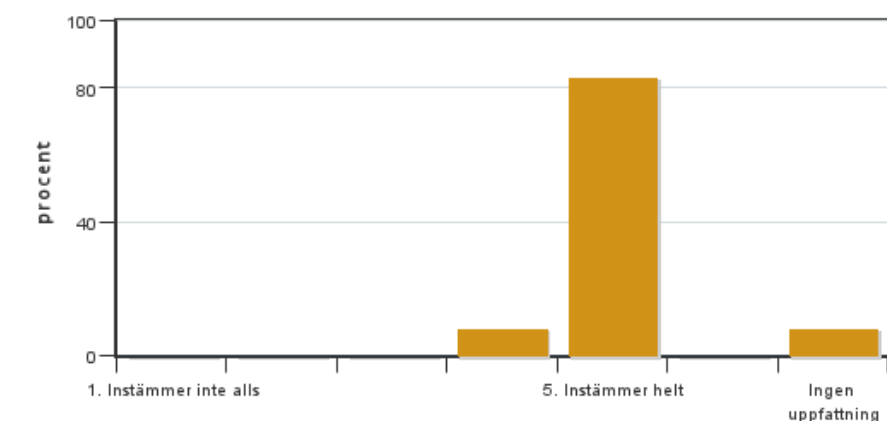


Antal svar: 12  
Medel: 4,7  
Median: 5

1: 0  
2: 0  
3: 0  
4: 4  
5: 8

Har ingen uppfattning: 0

#### 2. Jag anser att kursens innehåll hade en tydlig koppling till kursens lärandemål.

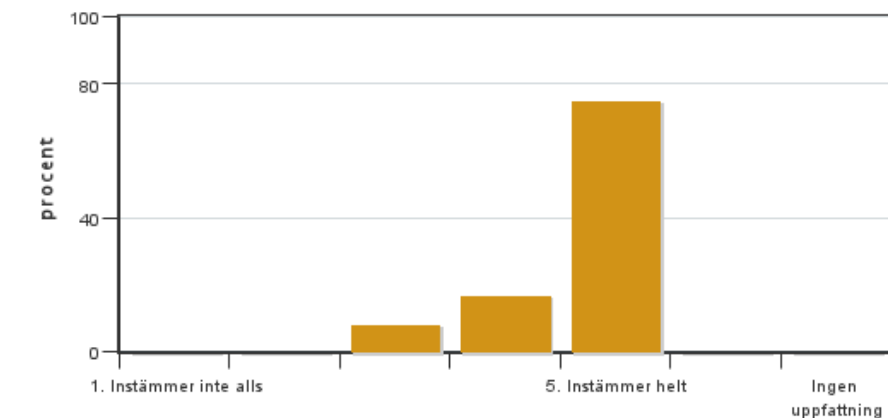


Antal svar: 12  
Medel: 4,9  
Median: 5

1: 0  
2: 0  
3: 0  
4: 1  
5: 10

Har ingen uppfattning: 1

**3. Mina förkunskaper var tillräckliga för att tillgodogöra mig kursen.**

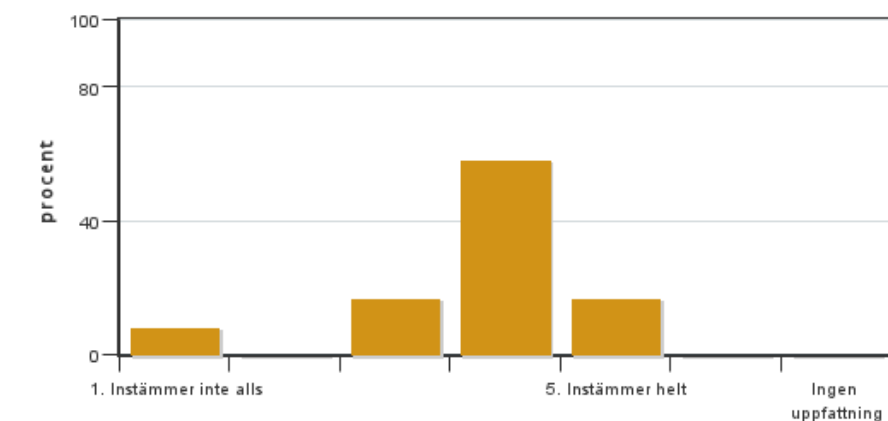


Antal svar: 12  
Medel: 4,7  
Median: 5

1: 0  
2: 0  
3: 1  
4: 2  
5: 9

Har ingen uppfattning: 0

**4. Jag anser att kursinformationen var lättillgänglig.**

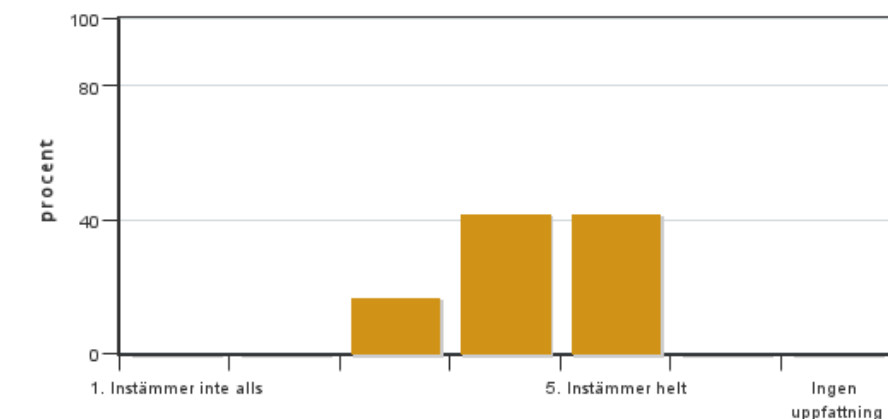


Antal svar: 12  
Medel: 3,8  
Median: 4

1: 1  
2: 0  
3: 2  
4: 7  
5: 2

Har ingen uppfattning: 0

**5. Kursens lärandemoment (föreläsningar, litteratur, övningar med mera) har stöttat mitt lärande.**

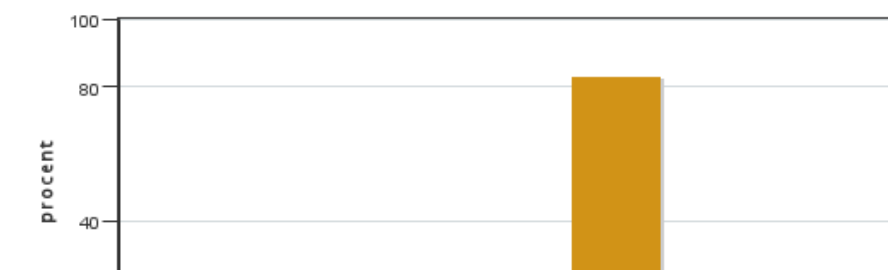


Antal svar: 12  
Medel: 4,3  
Median: 4

1: 0  
2: 0  
3: 2  
4: 5  
5: 5

Har ingen uppfattning: 0

**6. Jag anser att den sociala lärmiljön har varit inkluderande där olika tankar respekterades.**



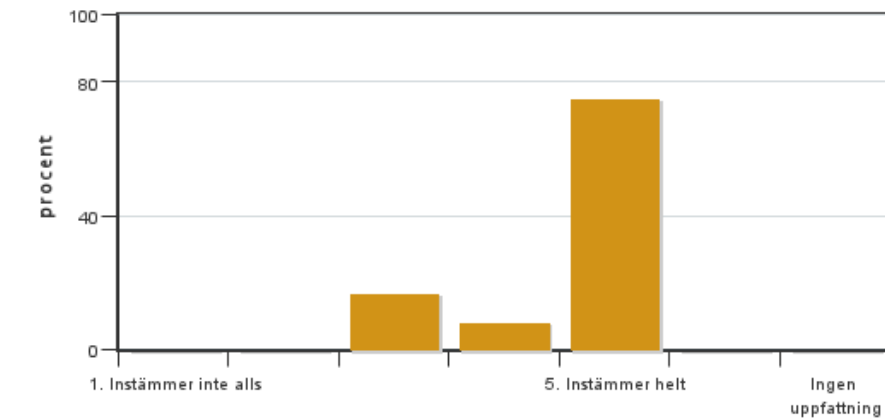
Antal svar: 12  
Medel: 4,8  
Median: 5

1: 0  
2: 0  
3: 1  
4: 1  
5: 10



Har ingen uppfattning: 0

**7. Jag anser att den fysiska lärmiljön (exempelvis lokaler och utrustning) var tillfredställande.**

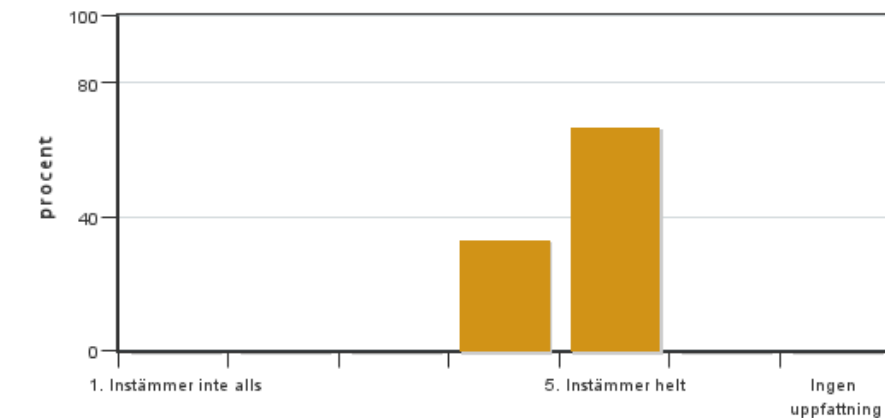


Antal svar: 12  
Medel: 4,6  
Median: 5

1: 0  
2: 0  
3: 2  
4: 1  
5: 9

Har ingen uppfattning: 0

**8. Examinationen/-erna gav mig möjlighet att visa vad jag lärt mig under kursen, se lärandemål.**

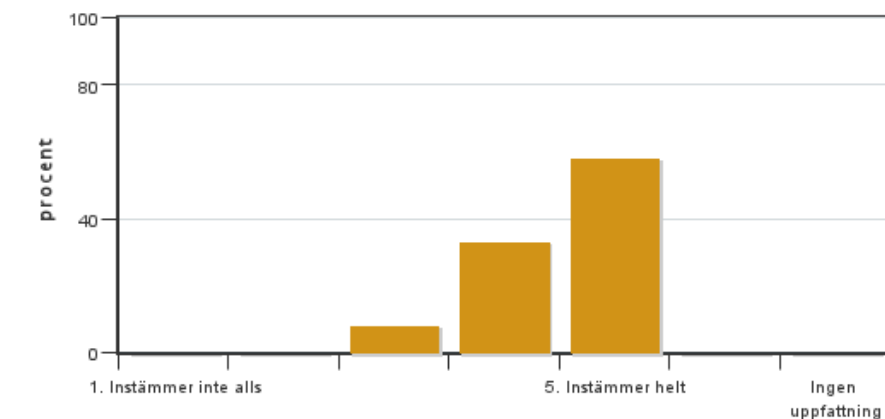


Antal svar: 12  
Medel: 4,7  
Median: 5

1: 0  
2: 0  
3: 0  
4: 4  
5: 8

Har ingen uppfattning: 0

**9. Jag anser att kursen har berört hållbar utveckling (miljömässig, social och/eller ekonomisk hållbarhet).**

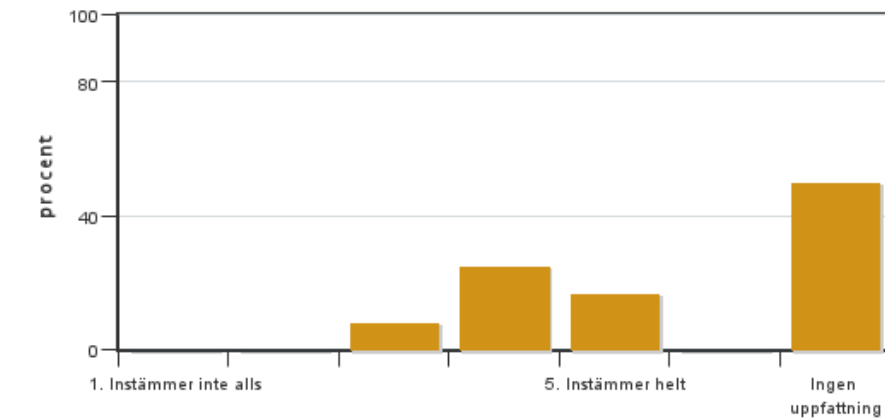


Antal svar: 12  
Medel: 4,5  
Median: 5

1: 0  
2: 0  
3: 1  
4: 4  
5: 7

Har ingen uppfattning: 0

**10. Jag anser att kursen har berört ett genus- och jämställdhetsperspektiv i innehåll och praktik (t. ex. perspektiv på ämnet, kurslitteratur, fördelning av taltid och förekomst av härskartekniker).**

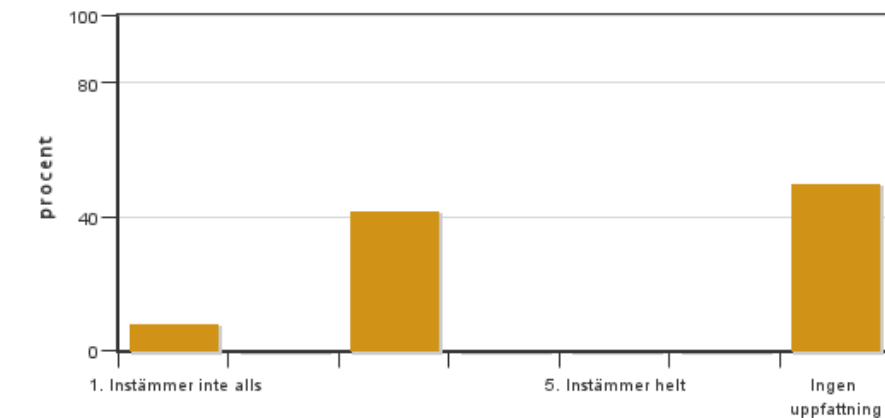


Antal svar: 12  
 Medel: 4,2  
 Median: 4

1: 0  
 2: 0  
 3: 1  
 4: 3  
 5: 2

Har ingen uppfattning: 6

### 11. Jag anser att kursen har berört internationella perspektiv.

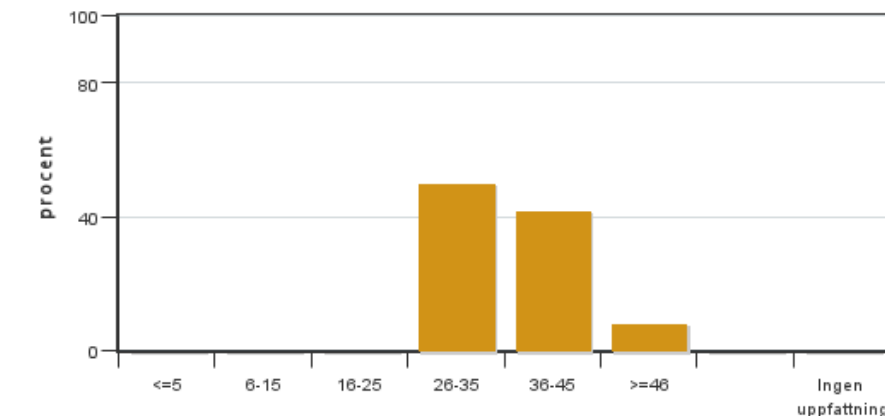


Antal svar: 12  
 Medel: 2,7  
 Median: 3

1: 1  
 2: 0  
 3: 5  
 4: 0  
 5: 0

Har ingen uppfattning: 6

### 12. Jag har i genomsnitt lagt ... timmar per vecka på kursen (inklusive schemalagd tid).



Antal svar: 12  
 Medel: 35,5  
 Median: 26-35

≤5: 0  
 6-15: 0  
 16-25: 0  
 26-35: 6  
 36-45: 5  
 ≥46: 1

Har ingen uppfattning: 0

## Kursledarens kommentarer

Läraren har inte lämnat några kommentarer

## Studentrepresentantens kommentarer

Denna kurs har fått mycket bra betyg med ett medel på 4,4. Detta på grund av intressanta och givande föreläsningar, engagerade och trevliga lärare och bra exkursioner. Det var även bra upplägg på kursen med bl.a. en väldigt uppskattad repetitionsövning i markvetenskap i början av kursen som hjälpte till att fräscha upp minnet eftersom det var ett tag sen man läste markvetenskap. Ett förslag på hur man hade kunnat göra kursen ännu bättre

är en liknande repetitionsuppgift i markprojektering också. Det sågs även som både positivt och lärorikt att ha lärare som kom med olika perspektiv i olika sakfrågor, även om det ibland också kunde upplevas som lite förvirrande när man själv skulle göra val i sin projektering.

Det som främst drog ner betyget var att kursinformationen på Canvas kunde uppfattas som lite rörig och inte alltid uppdaterad från föregående år. Det som därmed främst skulle kunna förbättras till nästa år är en mer uppdaterad kurssida och ett tydligare schema där man lättare förstår när det är dags att arbeta med markvetenskap och när med markprojektering.

---

Kontakta support: [support@slu.se](mailto:support@slu.se) - 018-67 6600