



Skötsel av grönytor och naturmarker LK0354, 10196.2324

15 Hp
Studietakt = 100%
Nivå och djup = Grund
Kursledare = Karin Ingemansson

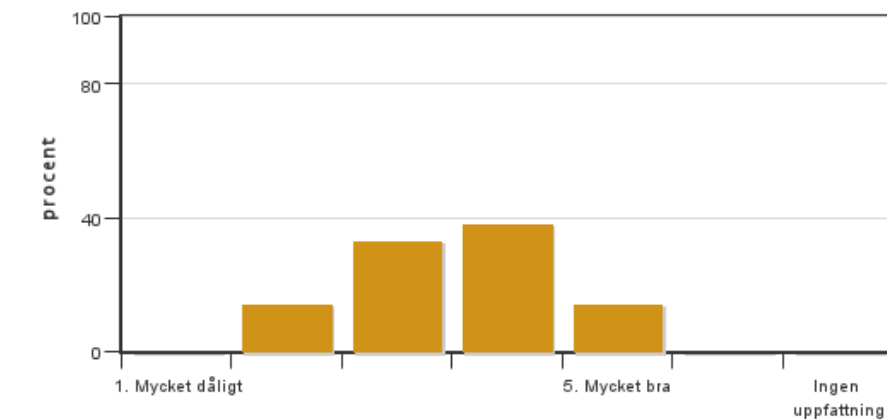
Värderingsresultat

Värderingsperiod: 2023-10-23 - 2023-11-13

Antal svar 21
Studentantal 37
Svarsfrekvens 56 %

Obligatoriska standardfrågor

1. Mitt helhetsintryck av kursen är:

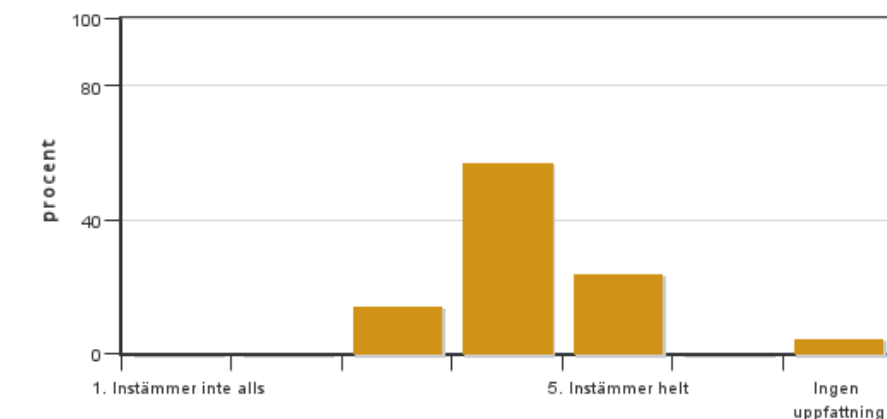


Antal svar: 21
Medel: 3,5
Median: 4

1: 0
2: 3
3: 7
4: 8
5: 3

Har ingen uppfattning: 0

2. Jag anser att kursens innehåll hade en tydlig koppling till kursens lärandemål.

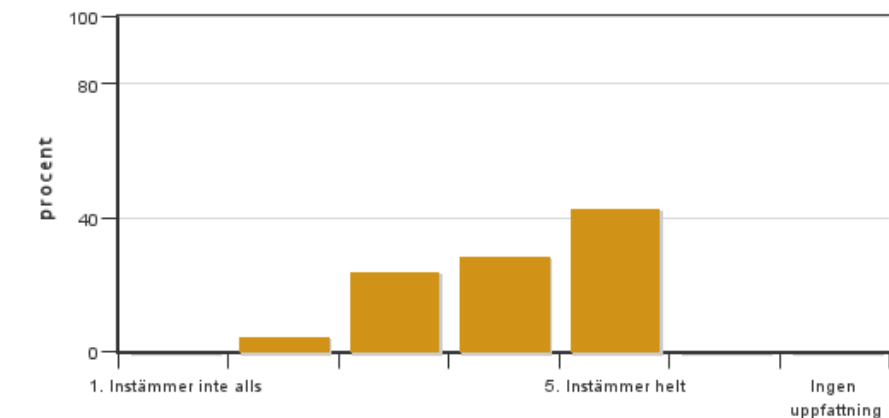


Antal svar: 21
Medel: 4,1
Median: 4

1: 0
2: 0
3: 3
4: 12
5: 5

Har ingen uppfattning: 1

3. Mina förkunskaper var tillräckliga för att tillgodogöra mig kursen.

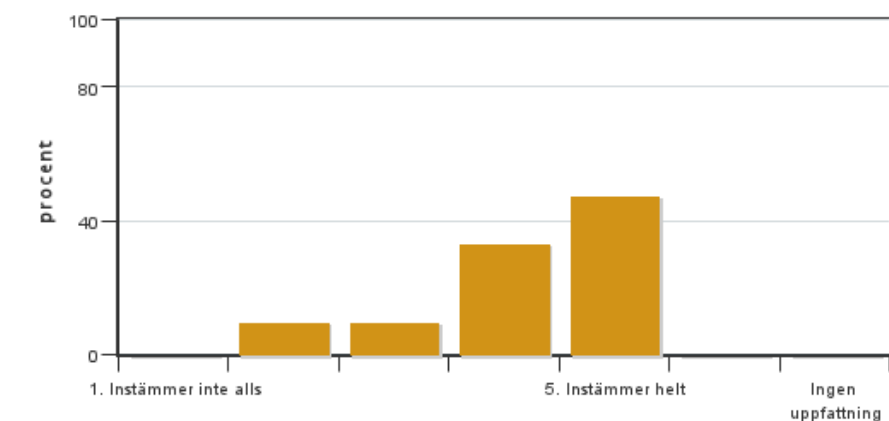


Antal svar: 21
Medel: 4,1
Median: 4

1: 0
2: 1
3: 5
4: 6
5: 9

Har ingen uppfattning: 0

4. Jag anser att kursinformationen var lättillgänglig.

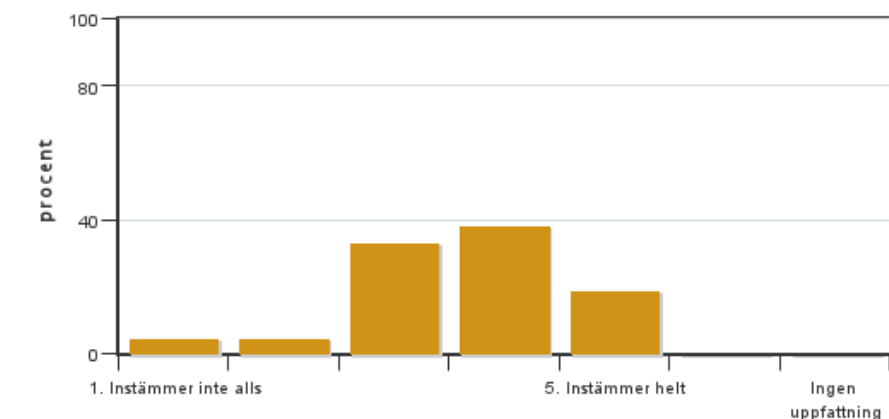


Antal svar: 21
Medel: 4,2
Median: 4

1: 0
2: 2
3: 2
4: 7
5: 10

Har ingen uppfattning: 0

5. Kursens lärandemoment (föreläsningar, litteratur, övningar med mera) har stöttat mitt lärande.

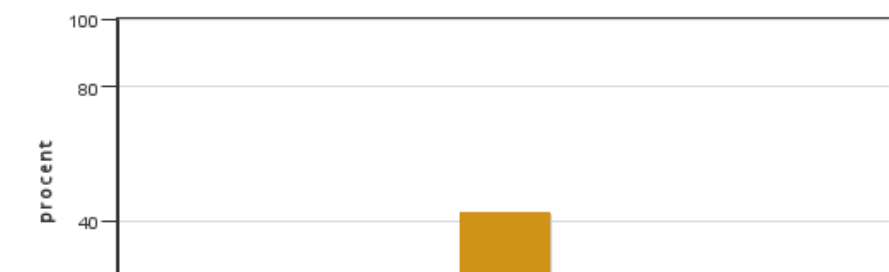


Antal svar: 21
Medel: 3,6
Median: 4

1: 1
2: 1
3: 7
4: 8
5: 4

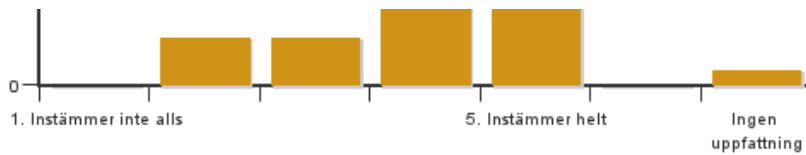
Har ingen uppfattning: 0

6. Jag anser att den sociala lärmiljön har varit inkluderande där olika tankar respekterades.



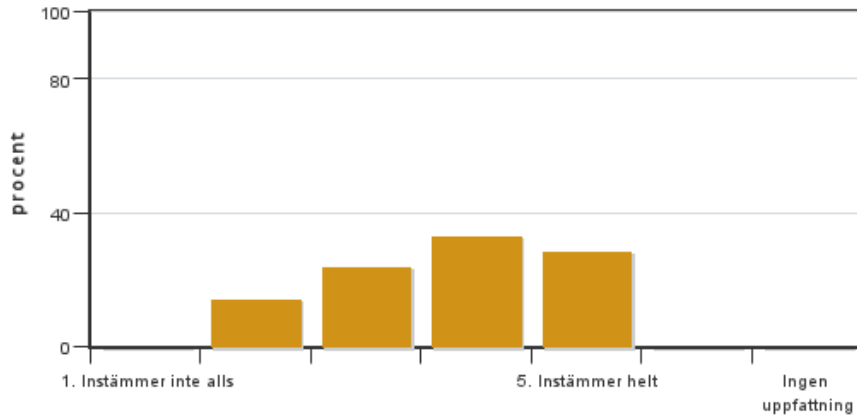
Antal svar: 21
Medel: 3,8
Median: 4

1: 0
2: 3
3: 3
4: 9
5: 5



Har ingen uppfattning: 1

7. Jag anser att den fysiska lärmiljön (exempelvis lokaler och utrustning) var tillfredställande.

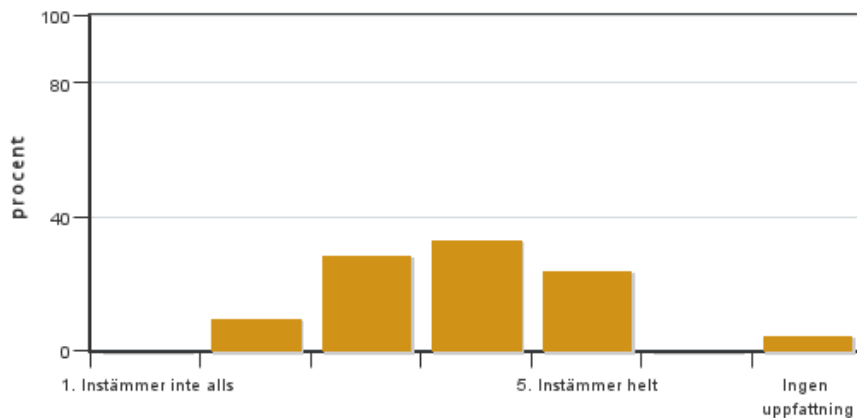


Antal svar: 21
Medel: 3,8
Median: 4

1: 0
2: 3
3: 5
4: 7
5: 6

Har ingen uppfattning: 0

8. Examinationen/-erna gav mig möjlighet att visa vad jag lärt mig under kursen, se lärandemål.

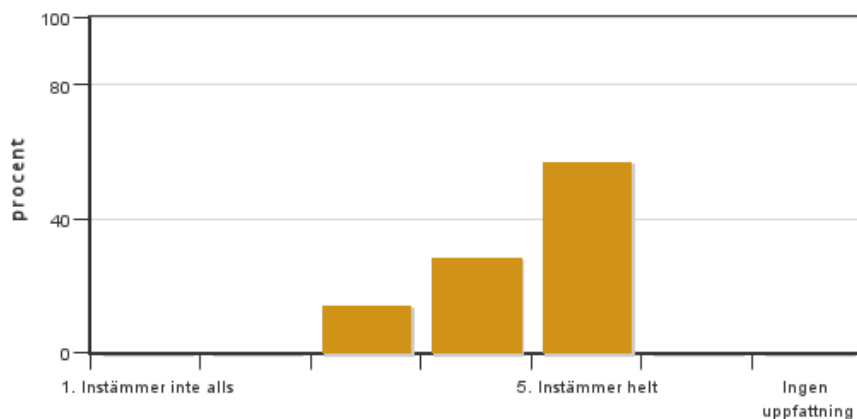


Antal svar: 21
Medel: 3,8
Median: 4

1: 0
2: 2
3: 6
4: 7
5: 5

Har ingen uppfattning: 1

9. Jag anser att kursen har berört hållbar utveckling (miljömässig, social och/eller ekonomisk hållbarhet).

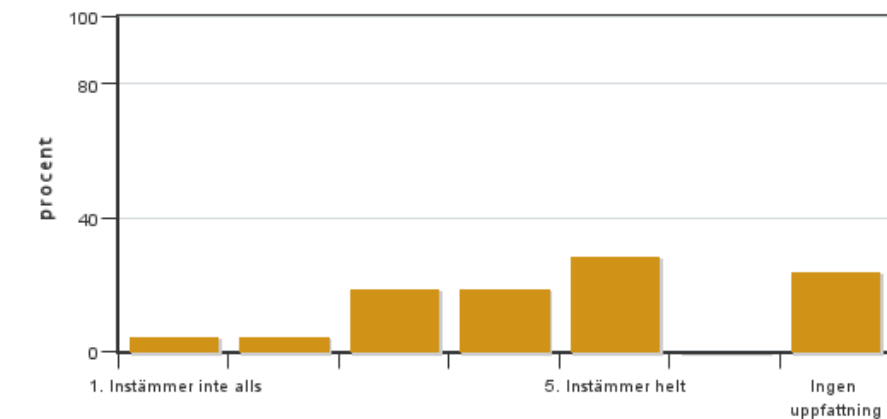


Antal svar: 21
Medel: 4,4
Median: 5

1: 0
2: 0
3: 3
4: 6
5: 12

Har ingen uppfattning: 0

10. Jag anser att kursen har berört ett genus- och jämställdhetsperspektiv i innehåll och praktik (t. ex. perspektiv på ämnet, kurslitteratur, fördelning av taltid och förekomst av härskartekniker).

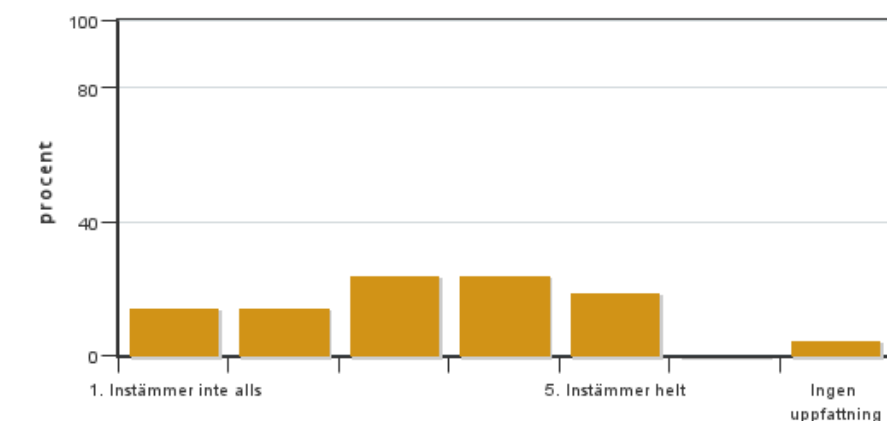


Antal svar: 21
 Medel: 3,8
 Median: 4

1: 1
 2: 1
 3: 4
 4: 4
 5: 6

Har ingen uppfattning: 5

11. Jag anser att kursen har berört internationella perspektiv.

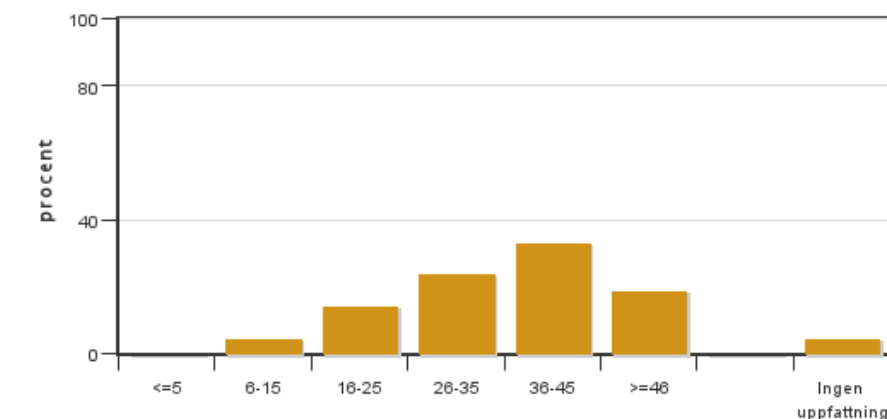


Antal svar: 21
 Medel: 3,2
 Median: 3

1: 3
 2: 3
 3: 5
 4: 5
 5: 4

Har ingen uppfattning: 1

12. Jag har i genomsnitt lagt ... timmar per vecka på kursen (inklusive schemalagd tid).



Antal svar: 21
 Medel: 34,2
 Median: 36-45

≤5: 0
 6-15: 1
 16-25: 3
 26-35: 5
 36-45: 7
 ≥46: 4

Har ingen uppfattning: 1

Kursledarens kommentarer

Läraren har inte lämnat några kommentarer

Studentrepresentantens kommentarer

Sammanfattningsvis finns en önskan att kursledarna själva gärna fått hålla i några föreläsningar, uppfattningen finns dock att de gästföreläsarna som deltagit under kursen varit kunniga. Grupparbetet har tagit alldeles för mycket plats och flertalet uppfattar det som orättvis arbetsfördelning och förstår inte vikten av att Lark & Ling behövde samarbeta, uppfattning om att slutresultatet inte spelade någon roll heller då alla fick godkänt trots varierande slutprodukter.

Tiden för utförrollen var något knapp jämfört med beställarrollen.

Innehållet i kursen kopplat till lärandemålen uppfattar studenterna som över medel och majoriteten anser sig ha tillräckligt med förkunskaper för att tillgodogöra sig kursen. De studiebesök som gjorts på Karön och platsbesök i bla. Bulltofta uppskattades. Litteraturseminarierna var för stora grupper och inte många av studenterna deltog i diskussion, ett tips kan vara att använda sig av Menti där studenterna kan dela sina åsikter lite mer anonymt men som ändå blir ett underlag för diskussion.

Under GIS veckorna var handledaren en stort stöd för att hjälpa till med GIS relaterade frågor, dock saknades insikt på själva uppgifterna. Det var en känsla av att detta moment av kursen stressades igenom lite. Examinationen med hemtenta upplevdes som att tvånget på referenser gjorde att ens egen kunskap inte kunde tas med i den mån man ville. Flera personer har behövt lägga ner mer tid än planerat då arbetsfördelning i grupparbeten varit ojämn. En del av lokalerna har dålig ventilation och upplevs kalla.

Kontakta support: support@slu.se - 018-67 6600