



## Skogsskötsel 1 SH0162, 50008.2324

15 Hp  
Studietakt = 100%  
Nivå och djup = Grund  
Kursledare = Tommy Abrahamsson

### Värderingsresultat

---

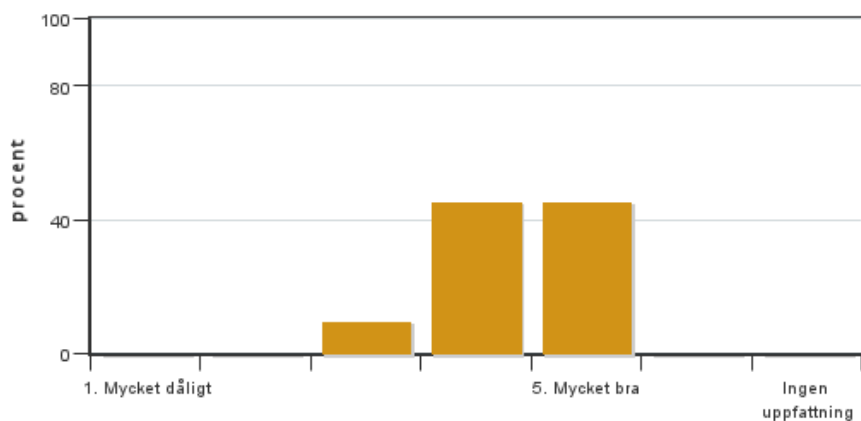
Värderingsperiod: 2023-10-23 - 2023-11-13

Antal svar 31  
Studentantal 0  
Svarsfrekvens

### Obligatoriska standardfrågor

---

#### 1. Mitt helhetsintryck av kursen är:

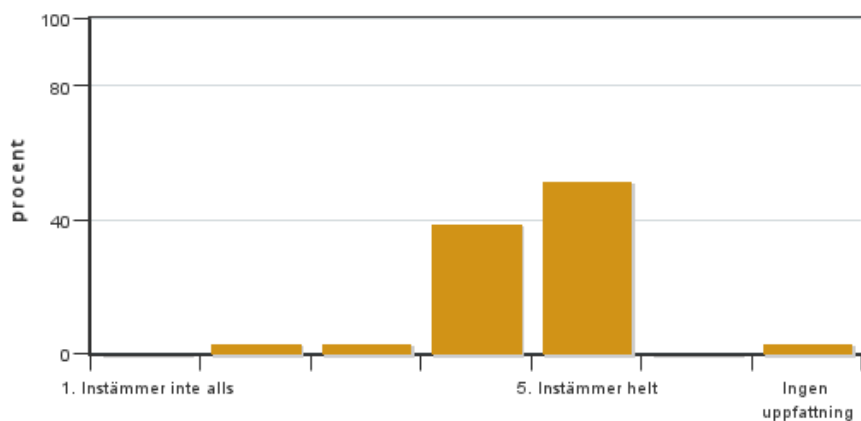


Antal svar: 31  
Medel: 4,4  
Median: 4

1: 0  
2: 0  
3: 3  
4: 14  
5: 14

Har ingen uppfattning: 0

#### 2. Jag anser att kursens innehåll hade en tydlig koppling till kursens lärandemål.

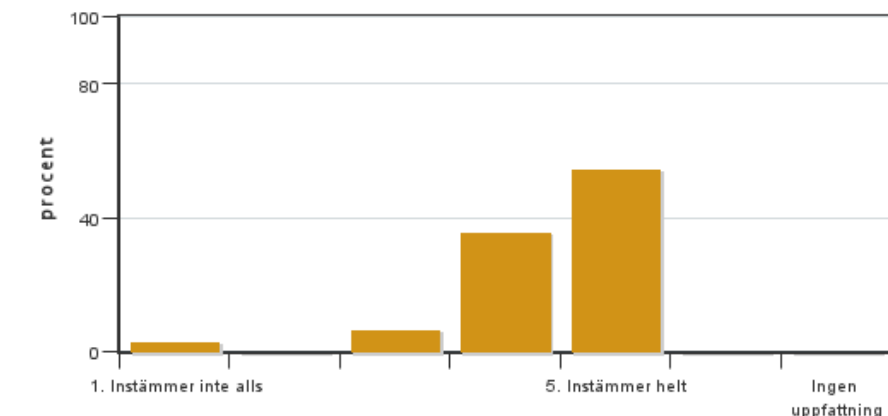


Antal svar: 31  
Medel: 4,4  
Median: 5

1: 0  
2: 1  
3: 1  
4: 12  
5: 16

Har ingen uppfattning: 1

**3. Mina förkunskaper var tillräckliga för att tillgodogöra mig kursen.**

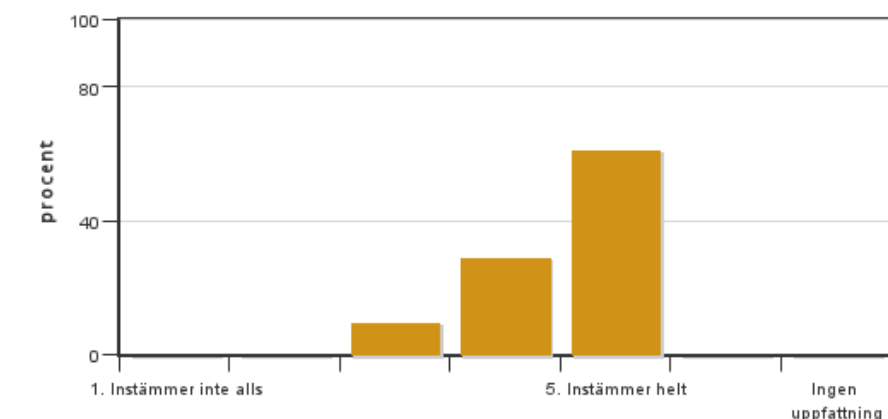


Antal svar: 31  
Medel: 4,4  
Median: 5

1: 1  
2: 0  
3: 2  
4: 11  
5: 17

Har ingen uppfattning: 0

**4. Jag anser att kursinformationen var lättillgänglig.**

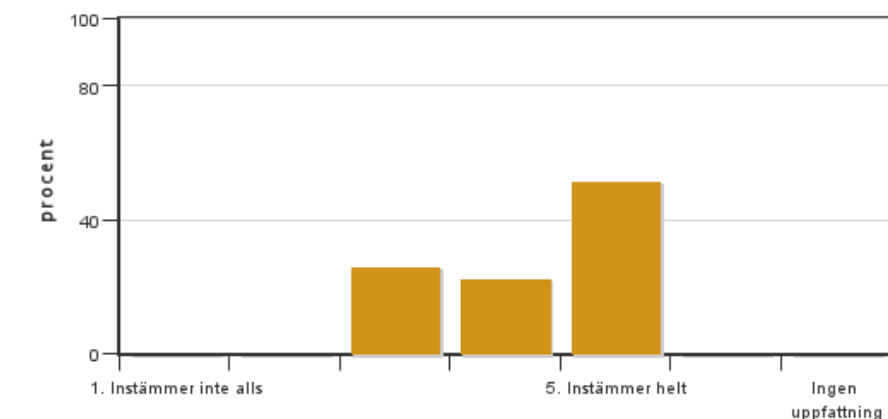


Antal svar: 31  
Medel: 4,5  
Median: 5

1: 0  
2: 0  
3: 3  
4: 9  
5: 19

Har ingen uppfattning: 0

**5. Kursens lärandemoment (föreläsningar, litteratur, övningar med mera) har stöttat mitt lärande.**



Antal svar: 31  
Medel: 4,3  
Median: 5

1: 0  
2: 0  
3: 8  
4: 7  
5: 16

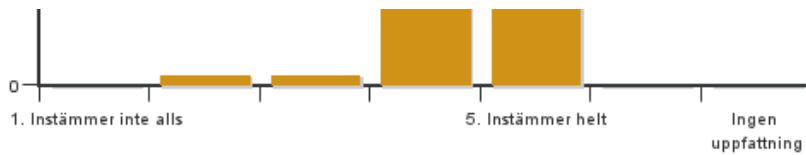
Har ingen uppfattning: 0

**6. Jag anser att den sociala lärmiljön har varit inkluderande där olika tankar respekterades.**



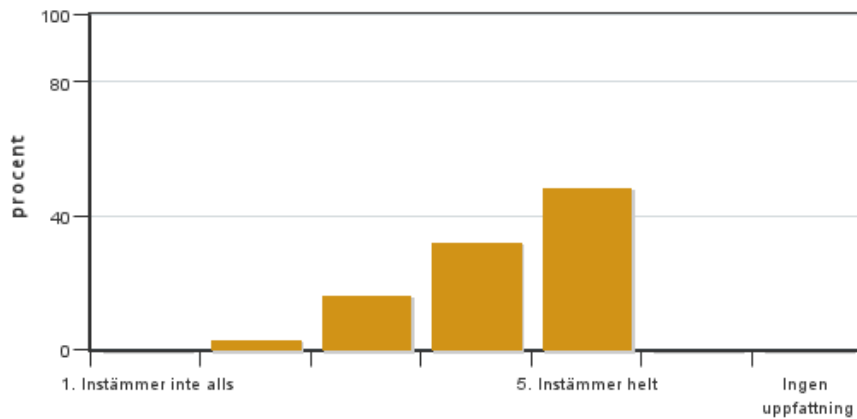
Antal svar: 31  
Medel: 4,6  
Median: 5

1: 0  
2: 1  
3: 1  
4: 8  
5: 21



Har ingen uppfattning: 0

**7. Jag anser att den fysiska lärmiljön (exempelvis lokaler och utrustning) var tillfredställande.**

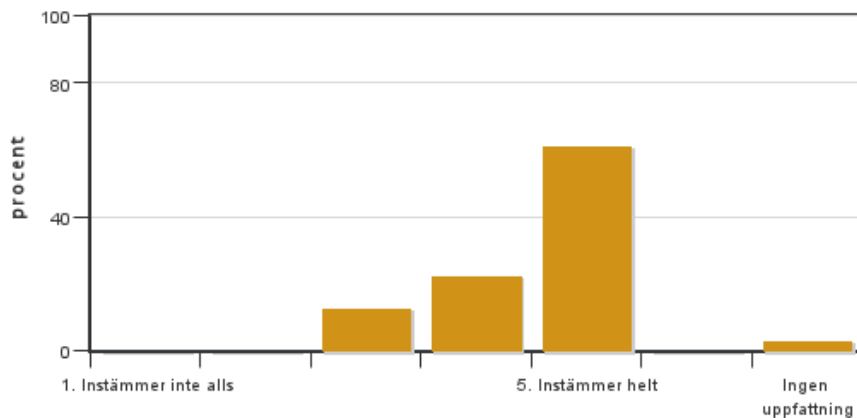


Antal svar: 31  
Medel: 4,3  
Median: 4

1: 0  
2: 1  
3: 5  
4: 10  
5: 15

Har ingen uppfattning: 0

**8. Examinationen/-erna gav mig möjlighet att visa vad jag lärt mig under kursen, se lärandemål.**

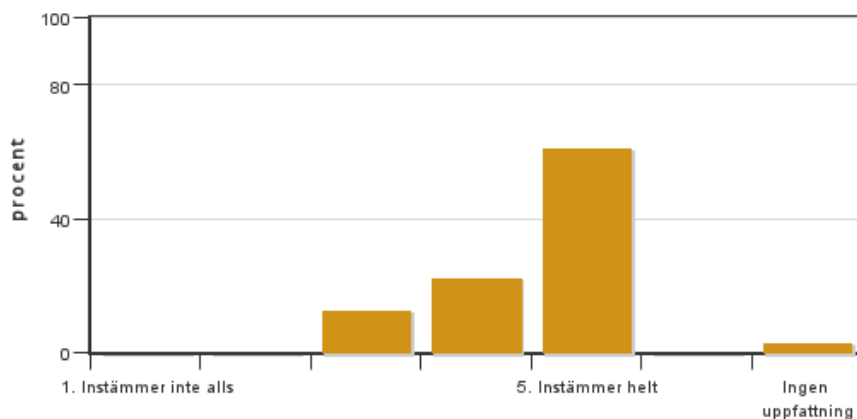


Antal svar: 31  
Medel: 4,5  
Median: 5

1: 0  
2: 0  
3: 4  
4: 7  
5: 19

Har ingen uppfattning: 1

**9. Jag anser att kursen har berört hållbar utveckling (miljömässig, social och/eller ekonomisk hållbarhet).**

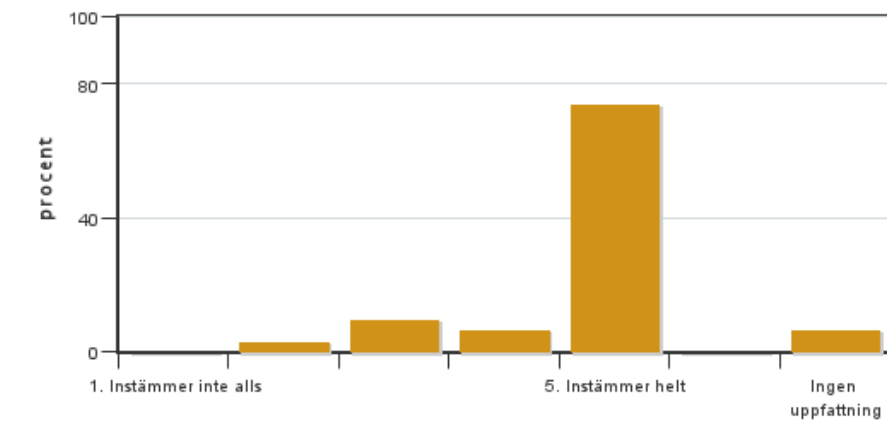


Antal svar: 31  
Medel: 4,5  
Median: 5

1: 0  
2: 0  
3: 4  
4: 7  
5: 19

Har ingen uppfattning: 1

**10. Jag anser att kursen har berört ett genus- och jämställdhetsperspektiv i innehåll och praktik (t. ex. perspektiv på ämnet, kurslitteratur, fördelning av taltid och förekomst av härskartekniker).**

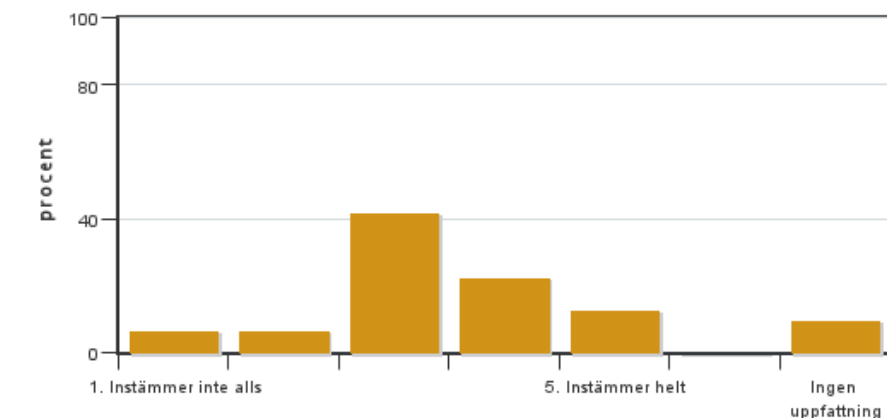


Antal svar: 31  
 Medel: 4,6  
 Median: 5

1: 0  
 2: 1  
 3: 3  
 4: 2  
 5: 23

Har ingen uppfattning: 2

### 11. Jag anser att kursen har berört internationella perspektiv.

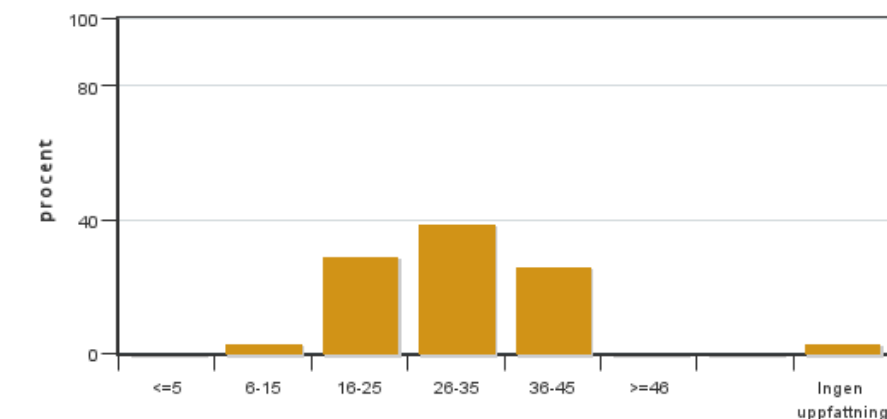


Antal svar: 31  
 Medel: 3,3  
 Median: 3

1: 2  
 2: 2  
 3: 13  
 4: 7  
 5: 4

Har ingen uppfattning: 3

### 12. Jag har i genomsnitt lagt ... timmar per vecka på kursen (inklusive schemalagd tid).



Antal svar: 31  
 Medel: 29,0  
 Median: 26-35

≤5: 0  
 6-15: 1  
 16-25: 9  
 26-35: 12  
 36-45: 8  
 ≥46: 0

Har ingen uppfattning: 1

## Kursledarens kommentarer

Kursvärderingen har besvarats av 31 studenter (av 46 totalt). Studenterna har i värderingen svarat att de har ett positivt helhetsintryck av kursen. De har också varit nöjda med att en relativt stor del av tiden förlagts utomhus, såväl övningar som "föreläsningar".

I kursen har ett antal obligatoriska uppgifter med varierat innehåll ingått. Dessa har varit mer eller mindre uppskattade. Även detta år leder JLV-inslaget till diskussion. Många tycker det är bra att vi har med det, andra tycker inte det hör hemma i en skogsskötselkurs.

Kursinformationen anses ha varit lättillgänglig, även om sena schemaändringar väcker irritation. Strukturen på Canvas får lite blandade omdömen. Vad gäller de fysiska förutsättningarna för undervisning har det varit inslag av teknikstrul som menligt påverkat studenternas situation.

Under kursen har två studieresor gjorts. Framförallt Härjedalaresan var mycket uppskattad. Den andra resan, som går söderut, får lite mer blandad kritik. Visst inslag av upprepning är en faktor som drar ner betyget lite.

Tommy Abrahamsson 231213

## Studentrepresentantens kommentarer

---

Kursen i helhet får ett högt medelvärde på 4,4/5. Något som uppskattats har varit kursens alla exkursioner och upplägg som varit majoritet utomhus. Kursens innehåll hade tydlig koppling till läromålen och studenternas förkunskaper vad goda. Strukturen på canvas var god och informationen lättillgänglig. Däremot fick viss litteratur kritik och ansågs vara gammalmodig, exempelvis skogsstyrelsens skötselserier.

Angående den fysiska lärmiljön påpekade flera studenter att luften i vissa salar var dålig och att projektorn i en specifik sal strulade något för mycket. Kursen har även ingående bemött genus- och jämställdhetsperspektiv, där reflektionerna är spretiga. Vissa tycker att avsnittet angående detta är för kort och upplevs stressigt, medan andra är mycket nöjda och även påpekat att just under denna kurs har det varit fler kvinnliga föreläsare vilket har uppskattats.

Under kursens gång har två resor gjorts. Reaktionen på dessa har i majoritet varit positiva, men vissa menar att resan söderut är på lång och kunde kortats ner, alternativt att ämnena som de externa värdarna behandlade inte var samma eller liknande, då informationen var likartad.

En uppgift som sticker ut från mängden i kritik är poster-uppgiften. Meningarna där går från att den kunde slopas helt, eller läggas upp på ett annorlunda vis, så att syftet med uppgiften blir tydligare. Uppgiften uppfattades som oseriös och onödig.

Sammanfattningsvis så är många nöjda med kursen, mycket detta tack vara en väldigt engagerad lärare tillsammans med duktiga föreläsare.

---

Kontakta support: [support@slu.se](mailto:support@slu.se) - 018-67 6600