



Grönblå infrastruktur TN0361, 10156.2324

15 Hp
Studietakt = 100%
Nivå och djup = Grund
Kursledare = Scott Wahl

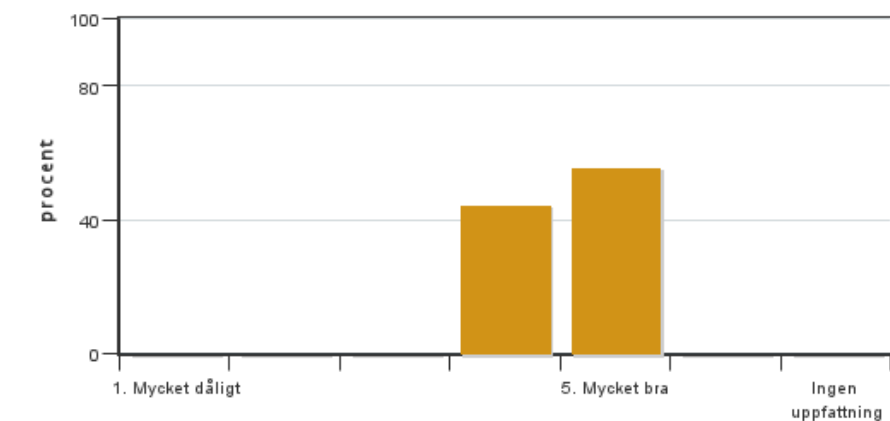
Värderingsresultat

Värderingsperiod: 2023-10-23 - 2023-11-13

Antal svar 18
Studentantal 23
Svarsfrekvens 78 %

Obligatoriska standardfrågor

1. Mitt helhetsintryck av kursen är:

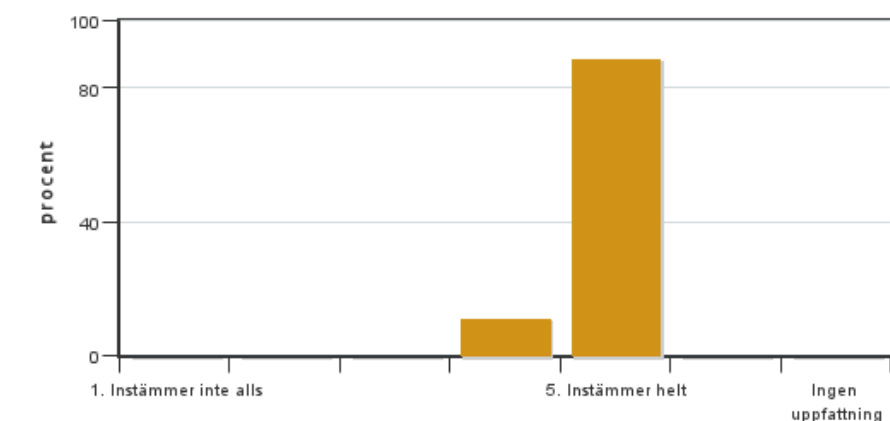


Antal svar: 18
Medel: 4,6
Median: 5

1: 0
2: 0
3: 0
4: 8
5: 10

Har ingen uppfattning: 0

2. Jag anser att kursens innehåll hade en tydlig koppling till kursens lärandemål.

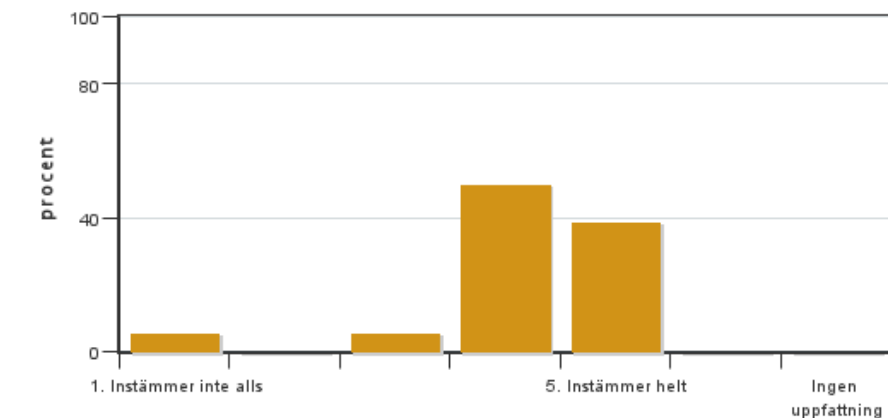


Antal svar: 18
Medel: 4,9
Median: 5

1: 0
2: 0
3: 0
4: 2
5: 16

Har ingen uppfattning: 0

3. Mina förkunskaper var tillräckliga för att tillgodogöra mig kursen.

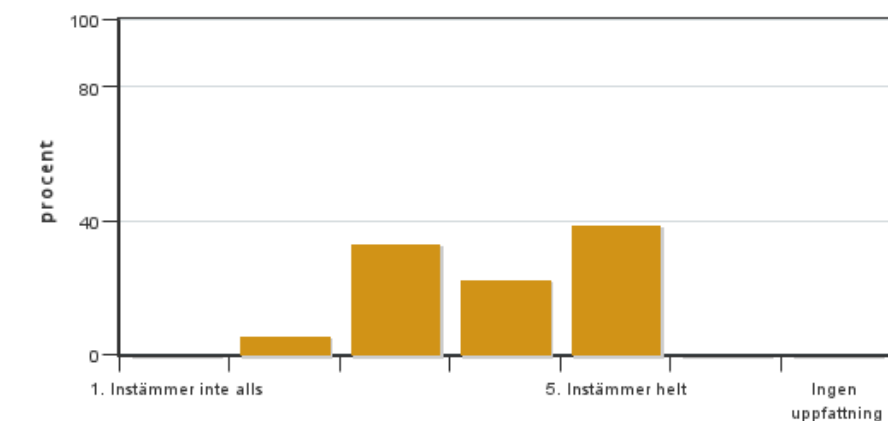


Antal svar: 18
Medel: 4,2
Median: 4

1: 1
2: 0
3: 1
4: 9
5: 7

Har ingen uppfattning: 0

4. Jag anser att kursinformationen var lättillgänglig.

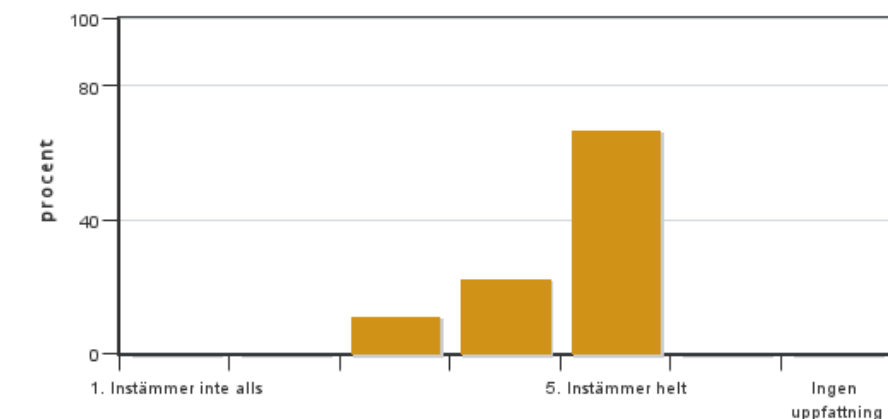


Antal svar: 18
Medel: 3,9
Median: 4

1: 0
2: 1
3: 6
4: 4
5: 7

Har ingen uppfattning: 0

5. Kursens lärandemoment (föreläsningar, litteratur, övningar med mera) har stöttat mitt lärande.

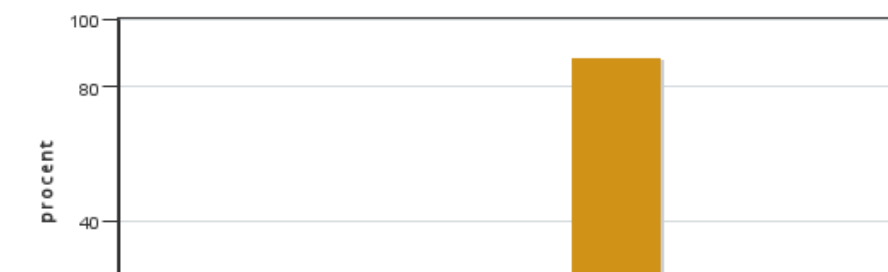


Antal svar: 18
Medel: 4,6
Median: 5

1: 0
2: 0
3: 2
4: 4
5: 12

Har ingen uppfattning: 0

6. Jag anser att den sociala lärmiljön har varit inkluderande där olika tankar respekterades.



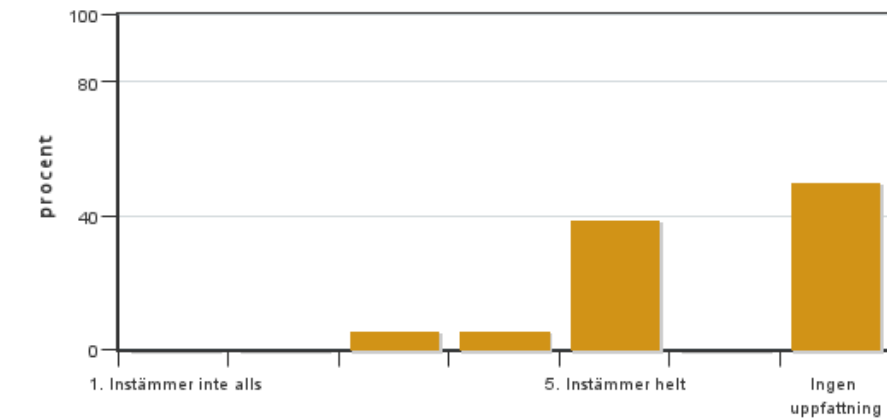
Antal svar: 18
Medel: 4,9
Median: 5

1: 0
2: 0
3: 0
4: 2
5: 16



Har ingen uppfattning: 0

7. Jag anser att den fysiska lärmiljön (exempelvis lokaler och utrustning) var tillfredställande.

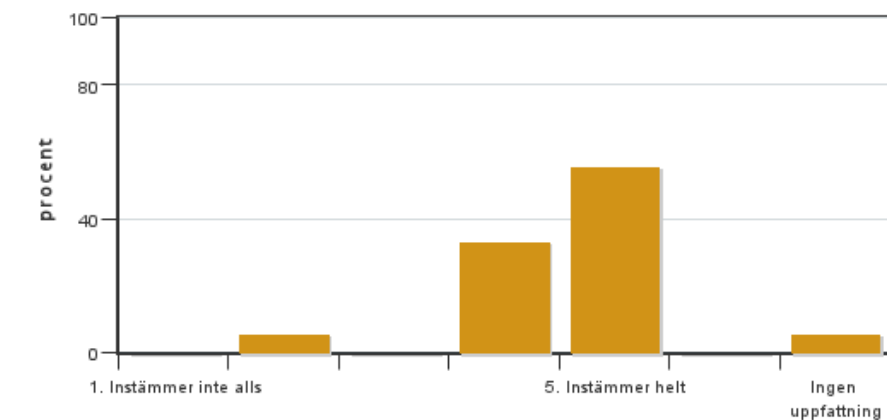


Antal svar: 18
Medel: 4,7
Median: 5

1: 0
2: 0
3: 1
4: 1
5: 7

Har ingen uppfattning: 9

8. Examinationen/-erna gav mig möjlighet att visa vad jag lärt mig under kursen, se lärandemål.

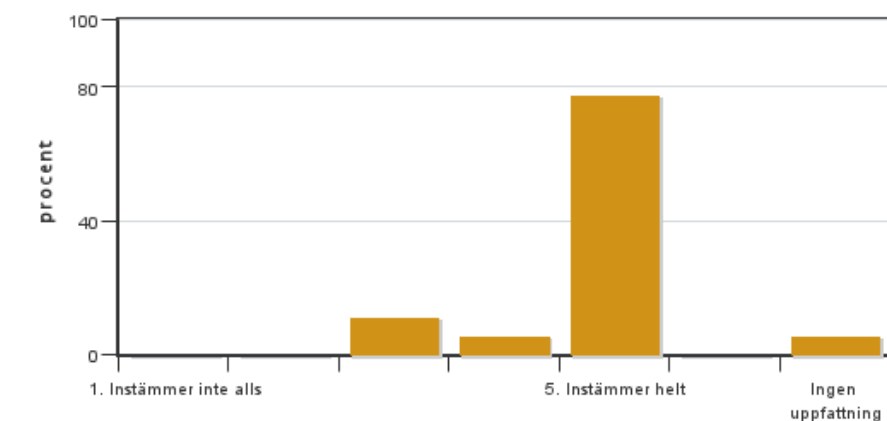


Antal svar: 18
Medel: 4,5
Median: 5

1: 0
2: 1
3: 0
4: 6
5: 10

Har ingen uppfattning: 1

9. Jag anser att kursen har berört hållbar utveckling (miljömässig, social och/eller ekonomisk hållbarhet).

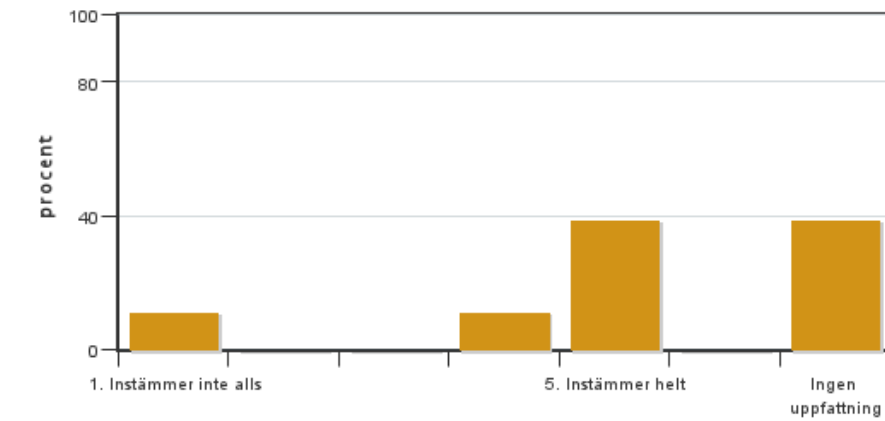


Antal svar: 18
Medel: 4,7
Median: 5

1: 0
2: 0
3: 2
4: 1
5: 14

Har ingen uppfattning: 1

10. Jag anser att kursen har berört ett genus- och jämställdhetsperspektiv i innehåll och praktik (t. ex. perspektiv på ämnet, kurslitteratur, fördelning av taltid och förekomst av härskartekniker).

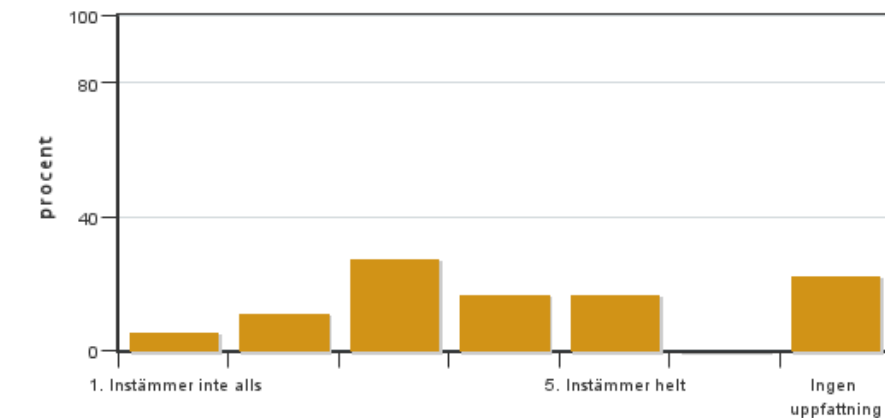


Antal svar: 18
 Medel: 4,1
 Median: 5

1: 2
 2: 0
 3: 0
 4: 2
 5: 7

Har ingen uppfattning: 7

11. Jag anser att kursen har berört internationella perspektiv.

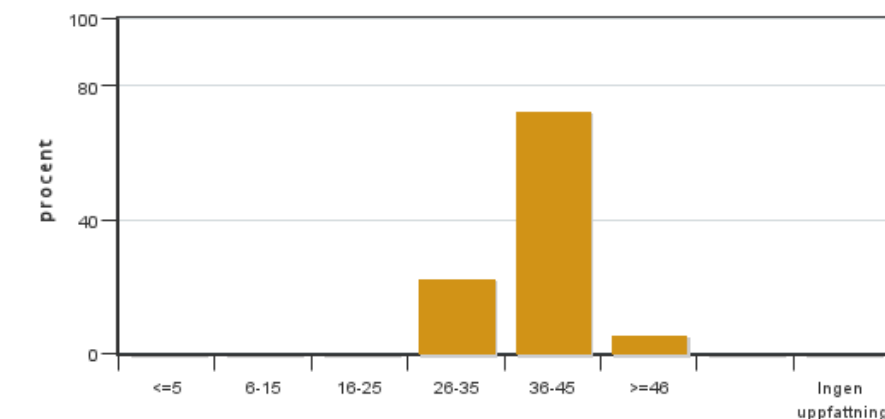


Antal svar: 18
 Medel: 3,4
 Median: 3

1: 1
 2: 2
 3: 5
 4: 3
 5: 3

Har ingen uppfattning: 4

12. Jag har i genomsnitt lagt ... timmar per vecka på kursen (inklusive schemalagd tid).

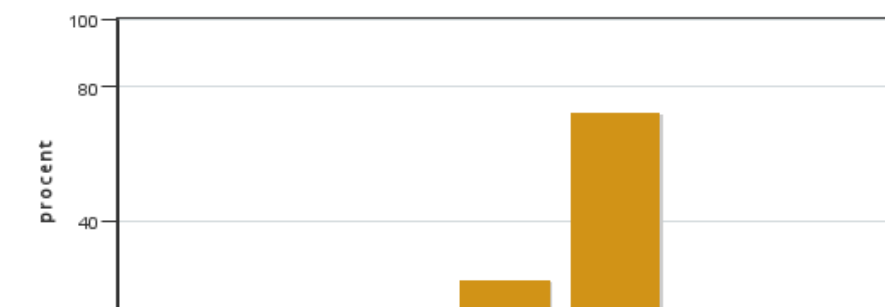


Antal svar: 18
 Medel: 38,1
 Median: 36-45

≤5: 0
 6-15: 0
 16-25: 0
 26-35: 4
 36-45: 13
 ≥46: 1

Har ingen uppfattning: 0

13. Om relevant, vad är ditt helhetsintryck av att hela eller delar av utbildningen genomförts på distans?



Antal svar: 18
 Medel: 4,6
 Median: 5

1: 0
 2: 1
 3: 0
 4: 4
 5: 13

Har ingen uppfattning: 0



14. Om relevant, vad fungerade väl i undervisningen på distans?

15. Om relevant, vad fungerade mindre väl i undervisningen på distans?

Kursledarens kommentarer

Studenter fritextkommentarer

Tack för alla värdefulla kommentarer och engagemang under kursens gång!

Överlag verkar ni vara ganska nöjda med kursen vilket är glädjande men det betyder inte att det inte finns förbättringsutrymme. Några saker som ni har påpekat som vi i kursteamet vill göra till det kommande år är följande:

- Förbättra uppgiftsbeskrivning till projektarbete dagvattenhantering och förtydliga vad som förväntas lämnas in.
- Säkerställa att vi lämnar ut endast korrekta uppgifter i räknemodulen.
- Se över räknekompendiet och att det är konsekvent mellan olika delar.

Studentrepresentantens kommentarer

Studentrepresentanten har inte lämnat några kommentarer