



Självständigt arbete i Landskapsarkitektur, G2E EX1004, 30116.2324

15 Hp
Studietakt = 100%
Nivå och djup = Grund
Kursledare = Helena Nordh, Marina Queiroz

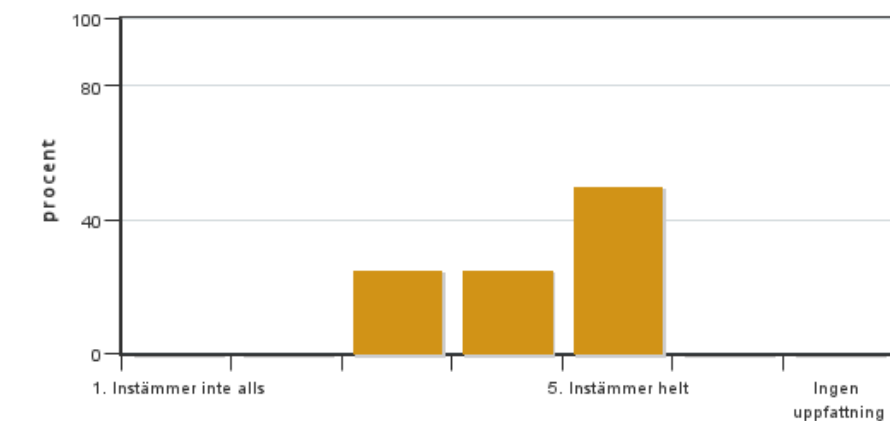
Värderingsresultat

Värderingsperiod: 2024-03-12 - 2024-04-02

Antal svar 8
Studentantal 29
Svarsfrekvens 27 %

Obligatoriska standardfrågor

1. Jag är nöjd med genomförandet av mitt självständiga arbete

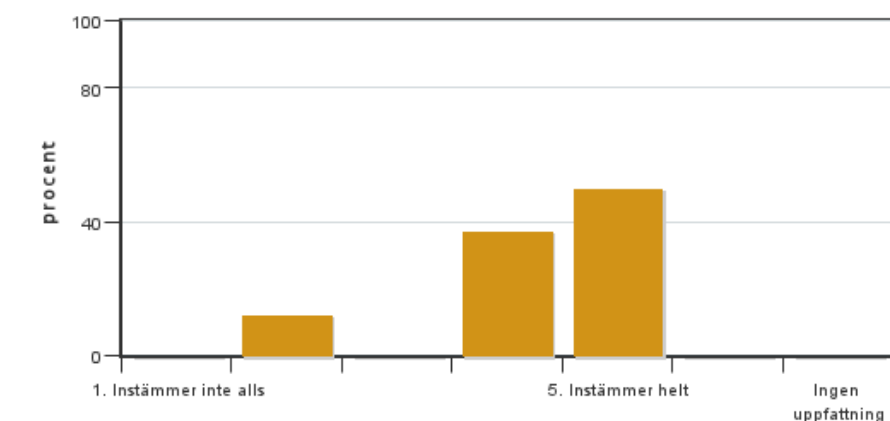


Antal svar: 8
Medel: 4,3
Median: 4

1: 0
2: 0
3: 2
4: 2
5: 4

Har ingen uppfattning: 0

2. Min förmåga att arbeta självständigt har utvecklats efter genomförandet av mitt självständiga arbete

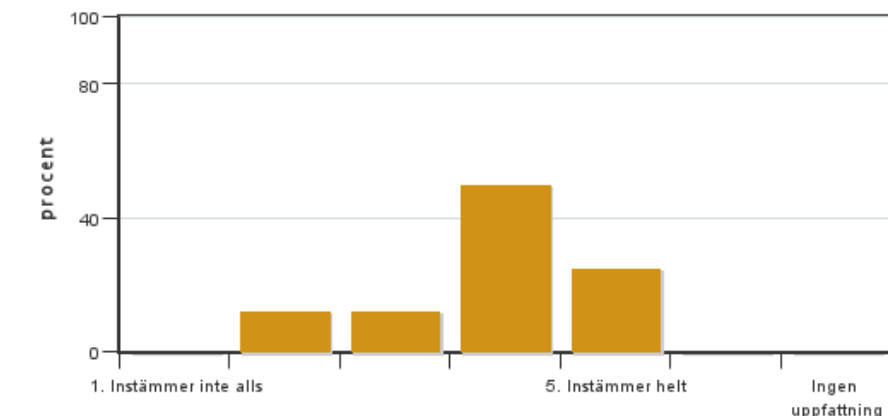


Antal svar: 8
Medel: 4,3
Median: 4

1: 0
2: 1
3: 0
4: 3
5: 4

Har ingen uppfattning: 0

3. Mina förkunskaper var tillräckliga för att genomföra mitt självständiga arbete

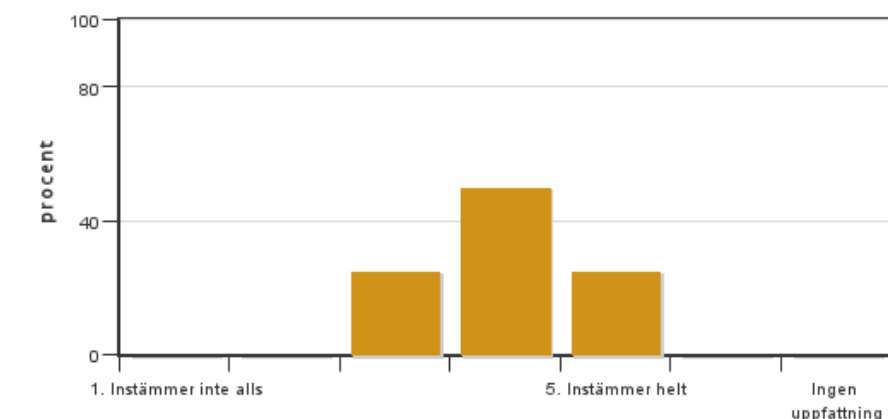


Antal svar: 8
Medel: 3,9
Median: 4

1: 0
2: 1
3: 1
4: 4
5: 2

Har ingen uppfattning: 0

4. Administrationen (inklusive informationen) kring det självständiga arbetet har fungerat bra

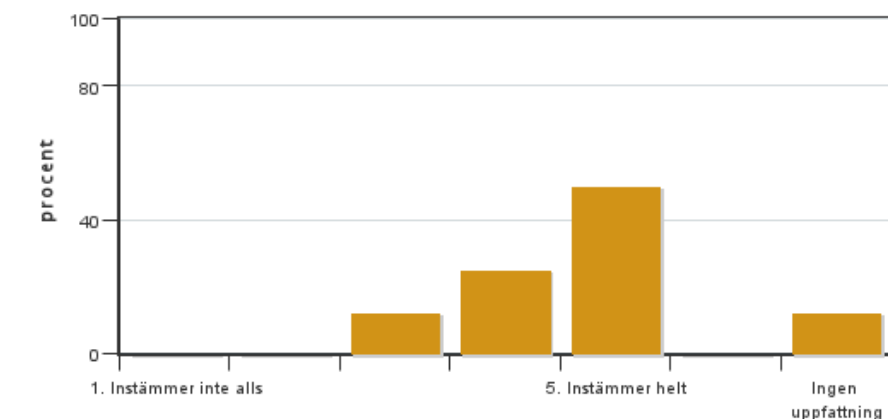


Antal svar: 8
Medel: 4,0
Median: 4

1: 0
2: 0
3: 2
4: 4
5: 2

Har ingen uppfattning: 0

5. Jag anser att den sociala lärmiljön har varit inkluderande (tex olika tankar respekterades, jämställdhetsaspekter, ingen förekomst av härskartekniker)



Antal svar: 8
Medel: 4,4
Median: 5

1: 0
2: 0
3: 1
4: 2
5: 4

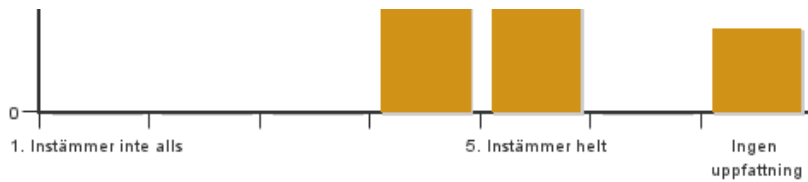
Har ingen uppfattning: 1

6. Jag anser att den fysiska lärmiljön (tex utrustning och andra resurser) var tillfredställande



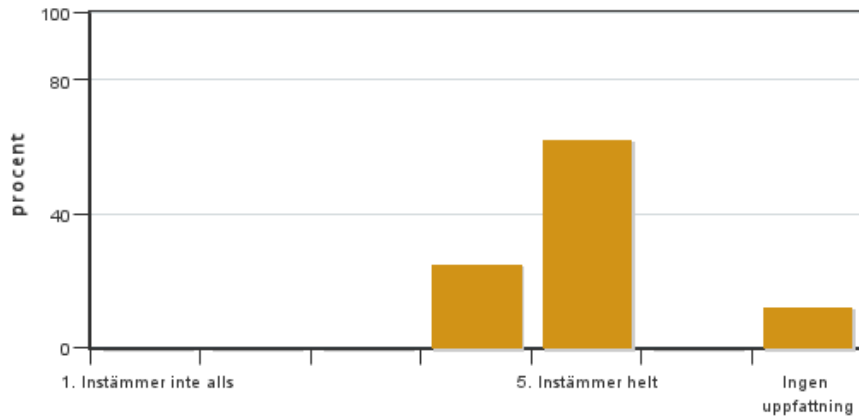
Antal svar: 8
Medel: 4,5
Median: 4

1: 0
2: 0
3: 0
4: 3



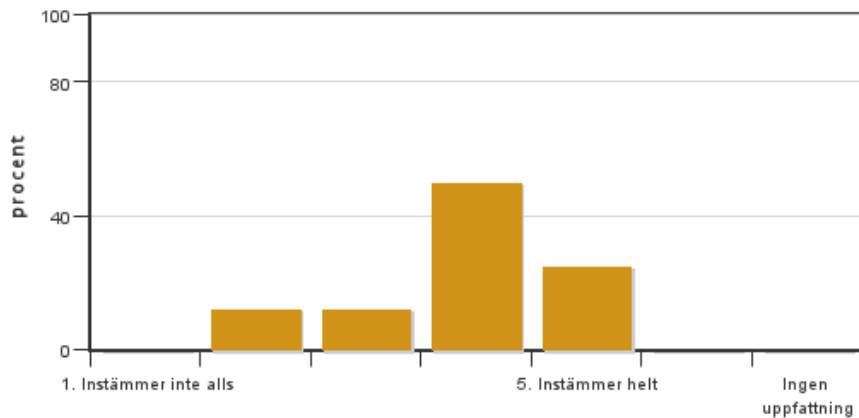
5: 3
Har ingen uppfattning: 2

7. Jag anser att kursen har berört hållbar utveckling (miljömässig, social och/eller ekonomisk hållbarhet)



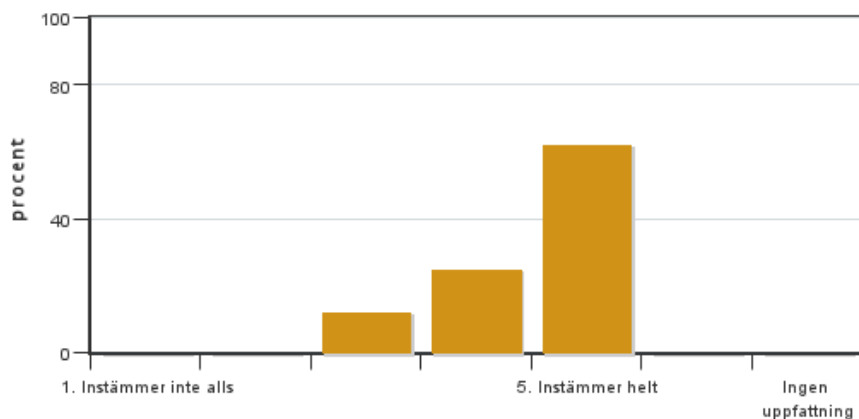
Antal svar: 8
Medel: 4,7
Median: 5
1: 0
2: 0
3: 0
4: 2
5: 5
Har ingen uppfattning: 1

8. Jag har fått tillfredsställande handledning för att kunna genomföra mitt självständiga arbete



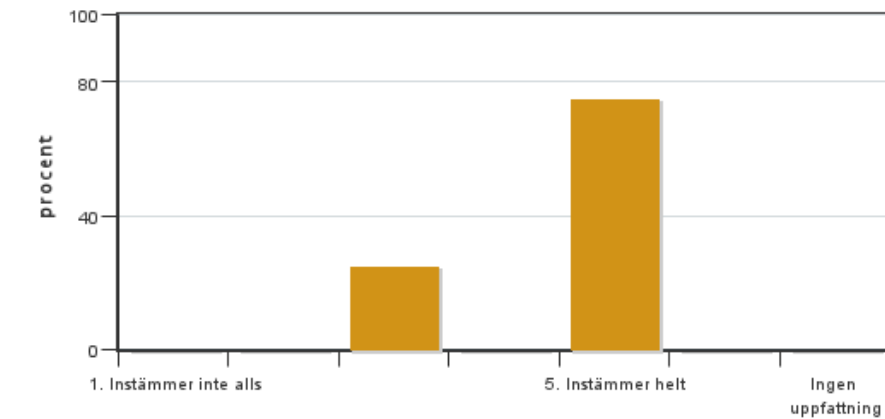
Antal svar: 8
Medel: 3,9
Median: 4
1: 0
2: 1
3: 1
4: 4
5: 2
Har ingen uppfattning: 0

9. Jag fick konstruktiv återkoppling på den skriftliga delen av mitt arbete



Antal svar: 8
Medel: 4,5
Median: 5
1: 0
2: 0
3: 1
4: 2
5: 5
Har ingen uppfattning: 0

10. Jag fick konstruktiv återkoppling vid den muntliga presentationen av mitt arbete

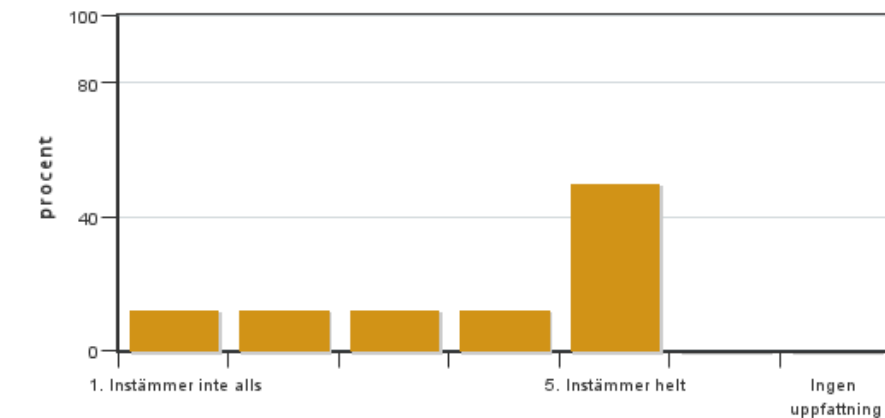


Antal svar: 8
 Medel: 4,5
 Median: 5

1: 0
 2: 0
 3: 2
 4: 0
 5: 6

Har ingen uppfattning: 0

11. Jag fick konstruktiv återkoppling på min opposition på en annan students arbete



Antal svar: 8
 Medel: 3,8
 Median: 4

1: 1
 2: 1
 3: 1
 4: 1
 5: 4

Har ingen uppfattning: 0

12. Övriga kommentarer

Kursledarens kommentarer

Läraren har inte lämnat några kommentarer

Studentrepresentantens kommentarer

1. Jag är nöjd med genomförandet av mitt självständiga arbete

En kommentar om att det fanns förbättringspotential men att personen var över lag nöjd för att ha gjort det för första gången.

3. Mina förkunskaper var tillräckliga för att genomföra mitt självständiga arbete

Kommentarer: en hade skrivit ett självständigt arbete förut och två saknade en genomgång av metoder och vetenskapligt skrivande innan arbetet startade. (Kommentar från mig som studentrepresentant: Min uppfattning var att LING inte hade fått det, men att LARK hade det.)

4. Administrationen (inklusive informationen) kring det självständiga arbetet har fungerat bra

En kommentar om att personen ville ha tydlig information från start om att sidhänvisning gäller för alla referenser över 20 sidor.

5. Jag anser att den sociala lärmiljön har varit inkluderande (tex olika tankar respekterades, jämställdhetsaspekter, ingen förekomst av härskartekniker)

En person hade ingen uppfattning.

6. Jag anser att den fysiska lärmiljön (tex utrustning och andra resurser) var tillfredställande

Två personer har ingen uppfattning

7. Jag anser att den fysiska lärmiljön (tex utrustning och andra resurser) var tillfredställande

En person har ingen uppfattning och en annan tyckte det var tråkigt att behöva anpassa sin uppsats till dessa ämnen.

8. Jag har fått tillfredsställande handledning för att kunna genomföra mitt självständiga arbete

Kommentarer:

Handledningstid på tur man hand med handledaren utöver träffarna. För att kunna få hjälp tidigare och kunna komma vidare i skrivprocessen i stället för att behöva vänta till nästa handledningstillfälle.

Att **inlämningarna** till handledningstiden hade varit närmare i tid till träffen (förändringar hinner ske under en vecka).

Handledare som är mer tillgänglig och inte säga olika saker vid olika tillfällen

9. Jag fick konstruktiv återkoppling på den skriftliga delen av mitt arbete

En kommentar om att fokuset på handledningstillfällena blev att hitta fel på varandra istället för att lyfta positivt och konstruktivt.

10. Jag fick konstruktiv återkoppling vid den muntliga presentationen av mitt arbete

Kommentar: det saknades återkoppling

11. Jag fick konstruktiv återkoppling på min opposition på en annan students arbete

Kommentarer: det saknades återkoppling från handledaren/examinatören.

12. Övriga kommentarer

Undervisning: Mer undervisning på zoom och föreläsning om metod.

Handledare: Mer kompetens inom tekniska ämnen.

Handledningstillfällen: Inlämning närmare handledningstillfället, så att arbetet inte hinner ändras så mycket.