



Markprojektering LK0390, 30112.2324

15 Hp
Studietakt = 100%
Nivå och djup = Grund
Kursledare = Emma Butler

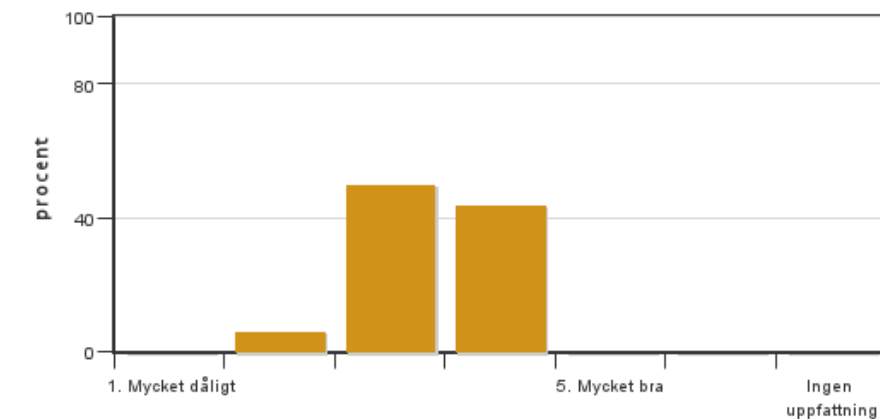
Värderingsresultat

Värderingsperiod: 2024-03-12 - 2024-04-02

Antal svar 16
Studentantal 30
Svarsfrekvens 53 %

Obligatoriska standardfrågor

1. Mitt helhetsintryck av kursen är:

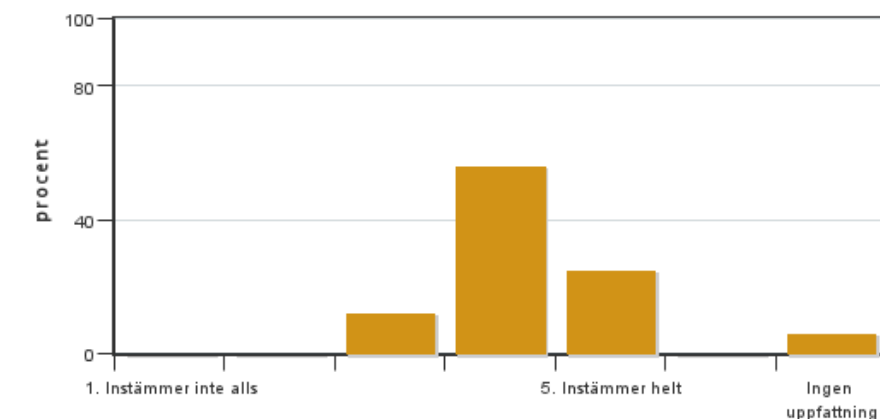


Antal svar: 16
Medel: 3,4
Median: 3

1: 0
2: 1
3: 8
4: 7
5: 0

Har ingen uppfattning: 0

2. Jag anser att kursens innehåll hade en tydlig koppling till kursens lärandemål.

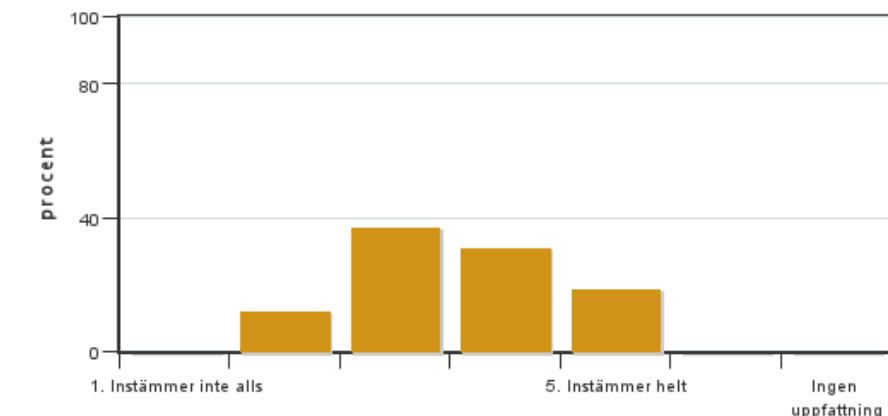


Antal svar: 16
Medel: 4,1
Median: 4

1: 0
2: 0
3: 2
4: 9
5: 4

Har ingen uppfattning: 1

3. Mina förkunskaper var tillräckliga för att tillgodogöra mig kursen.

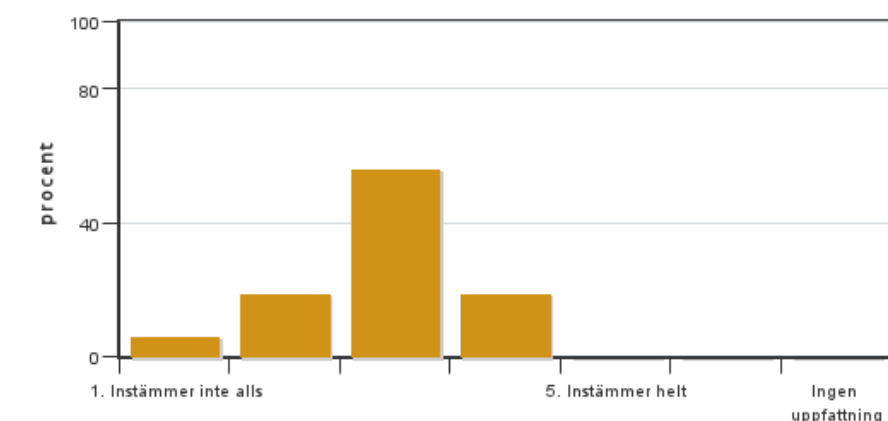


Antal svar: 16
Medel: 3,6
Median: 3

1: 0
2: 2
3: 6
4: 5
5: 3

Har ingen uppfattning: 0

4. Jag anser att kursinformationen var lättillgänglig.

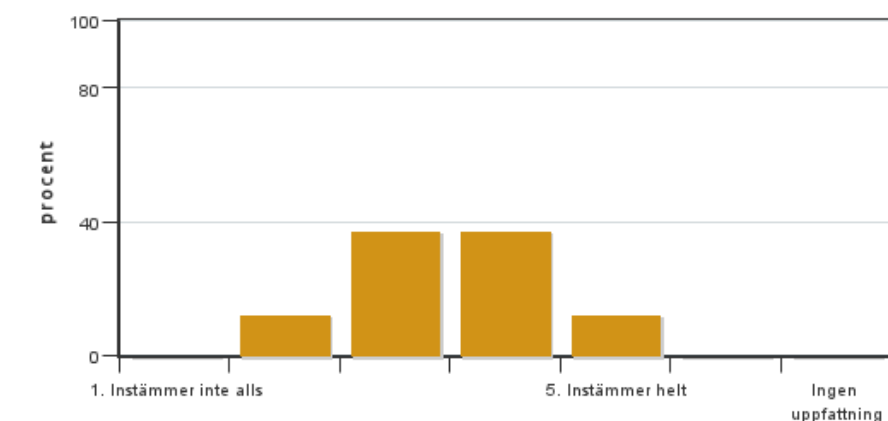


Antal svar: 16
Medel: 2,9
Median: 3

1: 1
2: 3
3: 9
4: 3
5: 0

Har ingen uppfattning: 0

5. Kursens lärandemoment (föreläsningar, litteratur, övningar med mera) har stöttat mitt lärande.

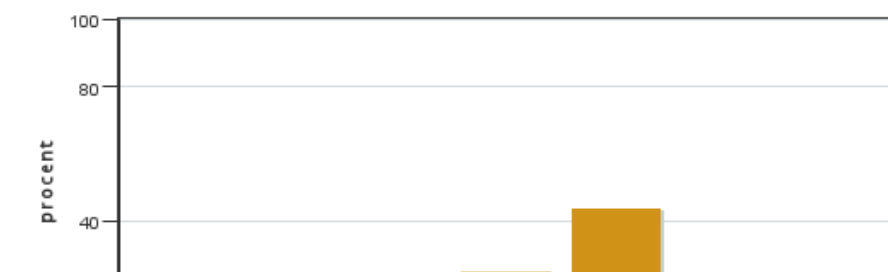


Antal svar: 16
Medel: 3,5
Median: 3

1: 0
2: 2
3: 6
4: 6
5: 2

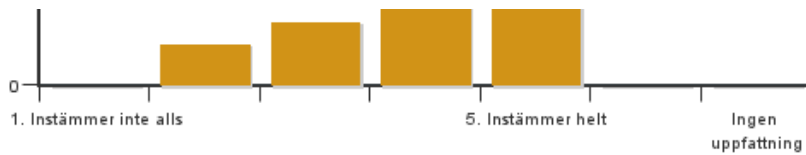
Har ingen uppfattning: 0

6. Jag anser att den sociala lärmiljön har varit inkluderande där olika tankar respekterades.



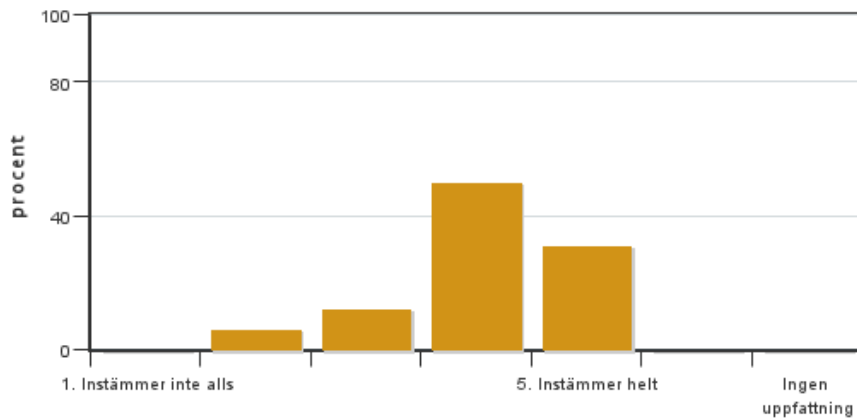
Antal svar: 16
Medel: 4,0
Median: 4

1: 0
2: 2
3: 3
4: 4
5: 7



Har ingen uppfattning: 0

7. Jag anser att den fysiska lärmiljön (exempelvis lokaler och utrustning) var tillfredställande.

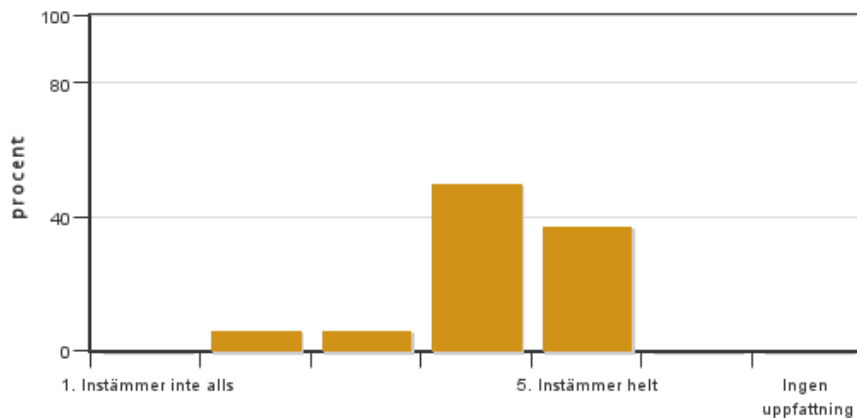


Antal svar: 16
Medel: 4,1
Median: 4

1: 0
2: 1
3: 2
4: 8
5: 5

Har ingen uppfattning: 0

8. Examinationen/-erna gav mig möjlighet att visa vad jag lärt mig under kursen, se lärandemål.

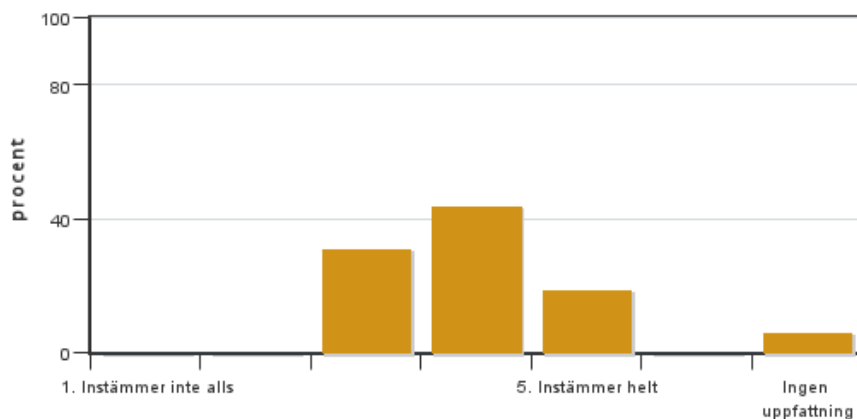


Antal svar: 16
Medel: 4,2
Median: 4

1: 0
2: 1
3: 1
4: 8
5: 6

Har ingen uppfattning: 0

9. Jag anser att kursen har berört hållbar utveckling (miljömässig, social och/eller ekonomisk hållbarhet).

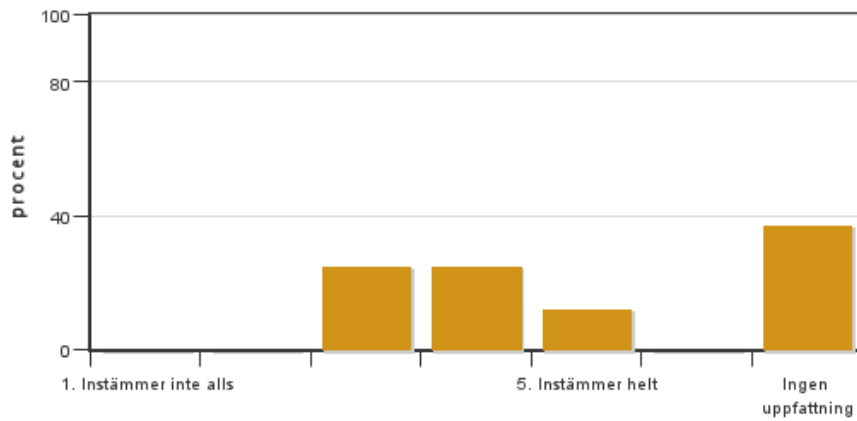


Antal svar: 16
Medel: 3,9
Median: 4

1: 0
2: 0
3: 5
4: 7
5: 3

Har ingen uppfattning: 1

10. Jag anser att kursen har berört ett genus- och jämställdhetsperspektiv i innehåll och praktik (t. ex. perspektiv på ämnet, kurslitteratur, fördelning av taltid och förekomst av härskartekniker).

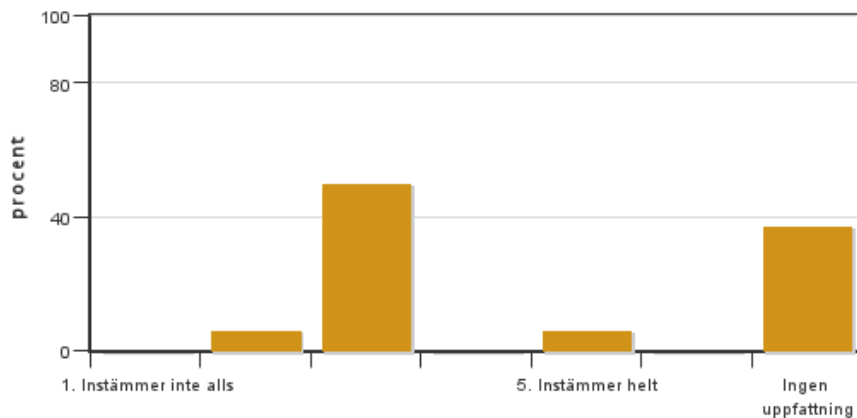


Antal svar: 16
 Medel: 3,8
 Median: 4

1: 0
 2: 0
 3: 4
 4: 4
 5: 2

Har ingen uppfattning: 6

11. Jag anser att kursen har berört internationella perspektiv.

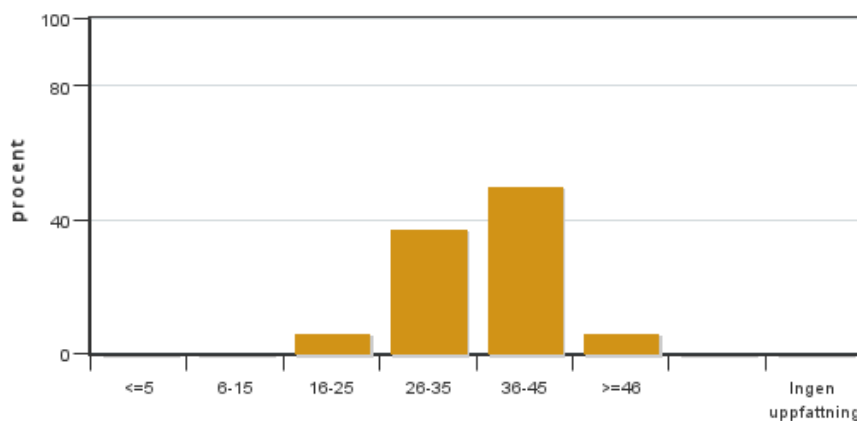


Antal svar: 16
 Medel: 3,1
 Median: 3

1: 0
 2: 1
 3: 8
 4: 0
 5: 1

Har ingen uppfattning: 6

12. Jag har i genomsnitt lagt ... timmar per vecka på kursen (inklusive schemalagd tid).



Antal svar: 16
 Medel: 35,4
 Median: 36-45

≤5: 0
 6-15: 0
 16-25: 1
 26-35: 6
 36-45: 8
 ≥46: 1

Har ingen uppfattning: 0

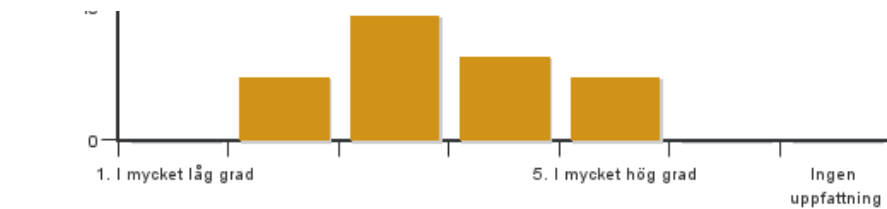
Egna frågor

13. Jag upplever att jag givits tillfälle att ställa frågor kring kursens innehåll och uppgifter.



Antal svar: 16
 Medel: 3,4
 Median: 3

1: 0
 2: 3
 3: 6

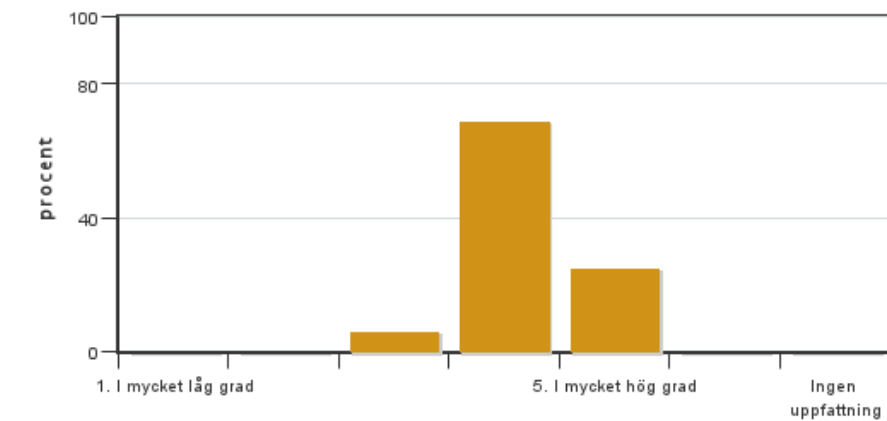


4: 4

5: 3

Har ingen uppfattning: 0

14. Genom kursens innehåll har jag har lärt mig vad projektering innebär.



Antal svar: 16

Medel: 4,2

Median: 4

1: 0

2: 0

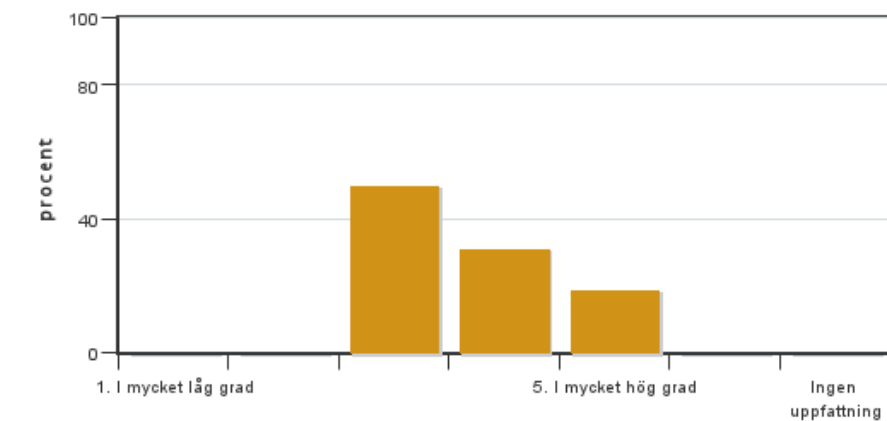
3: 1

4: 11

5: 4

Har ingen uppfattning: 0

15. Under kursens gång så har jag funderat över hur hållbara och långsiktiga olika material och växtval är.



Antal svar: 16

Medel: 3,7

Median: 3.5

1: 0

2: 0

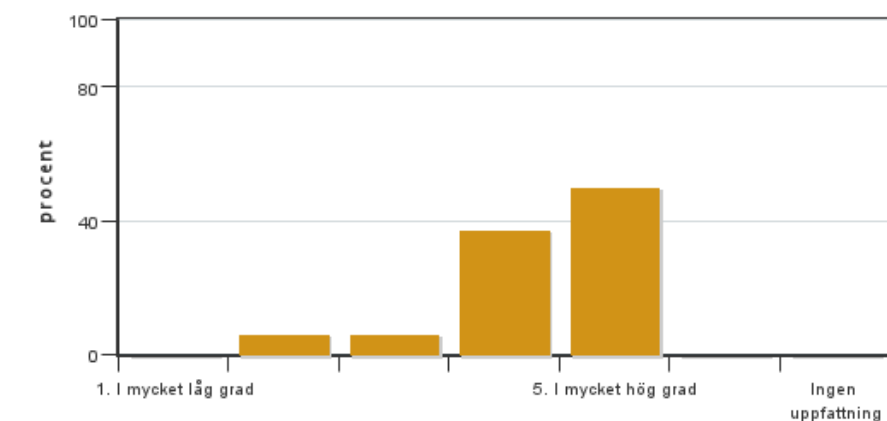
3: 8

4: 5

5: 3

Har ingen uppfattning: 0

16. I projektarbetet (Ö5) har jag testat mina kunskaper och fått relevant feedback.



Antal svar: 16

Medel: 4,3

Median: 4.5

1: 0

2: 1

3: 1

4: 6

5: 8

Har ingen uppfattning: 0

Kursledarens kommentarer

Kursen i markprojektering fokuserar på praktiskt och problemorienterat lärande. Studenterna löser uppgifter i ökande svårighetsgrad på egen hand med stöd av litteratur och handledning. Det aktiva samarbetet mellan studenter och handledande lärare som utvecklas på ritsalen under arbetet, är en viktig del av lärandeprocessen. Framöver blir mer handledning obligatorisk, så att ingen missar den. Handledning måste dock varvas med tid för egen problemlösning och därför är det inte säkert att vi kommer att erbjuda fler timmar, även om vi utvärderar schemaläggning och arbetssätt.

De flesta studenter som svarat på denna och den muntliga kursvärderingen är nöjda med kursens innehåll och övningar, även om några har upplevt instruktionerna som komplicerade. Vi tar era kommentarer om Canvas och instruktionernas tillgänglighet på allvar. Vi kommer även att utveckla hur vi arbetar med hållbarhetsfrågor i kursen och uppskattar era kommentarer och deltagande i utvärderingen.

Som tillägg till kommentarerna kan nämnas att det stora flertalet av studenterna lyckats väldigt väl med genomförandet av samtliga uppgifter.

Vänliga hälsningar,

Emma Butler

Studentrepresentantens kommentarer

Kursens fick ett helhetsbetyg på 3,4, deltagandet på kursutvärderingen var dock åt det lägre hållet med svarsfrekvens på 53%. Medelvärde av de som har svarat på kursutvärderingen har arbetat 35,4 h/veckan på kursen.

Helhetsbedömningen av eleverna var att det var en givande kurs med intressant innehåll och bra kunskaper inför vårat blivande yrke. Kursen ansågs mer som en kurs av eget arbetet än föreläsningar. Det upplevdes finnas otydligheter i informationen och upplägget i schemat.

Områden det fanns förbättringspotential för kursen som kom fram ur kursutvärderingen var:

- Uppgifternas instruktioner upplevdes röriga, tydligare instruktioner efterfrågades. Det var oklart vad man skulle göra på vissa övningar.
- Den generella uppfattningen av hemsidan Canvas är att den är rörig, ett exempel till detta att inte verkar finnas en standardram för kursansvariga att lägga upp informationen så det tar mycket tid för eleverna att hitta den exakta informationen som man letade efter då den kan finnas på olika ställen beroende på vilken kurs man läser.
- Flera handledningstillfällen och mer tydliga genomgångar i klassrum önskades om CAD. Även möjlighet till eventuellt flera handledare per tillfälle eller längre handledningspass önskades då eleverna ej kände att de hann alltid få svar på sina frågor.
- Den sociala lärmiljön har fått generellt högt betyg men kommentarer om brister har kommenterats om oförståelse mellan elev och de som lär ut och för att alla ska känna sig respekterade påpekas detta här.
- Har varit en del problem med den tilldelade ritsalen med dålig luft och teknikstrul. Vilket påverkar läromiljön negativt.
- Eleverna upplever att hållbar utveckling har berörts till en viss del om miljömässig påverkan men till en större del med tillgänglighetsaspekter inom social hållbarhet. Även fokus på hållbara och långsiktiga val av material och växtval har inte upplevts blivit berört i större utsträckning på grund av känsla av tidspress där andra delar av uppgifter fått tagit en viktigare plats.
- Upplevelsen har varit att kursen har riktat sig på ett mer nationellt perspektiv än internationellt.

Sammanfattningsvis har lingarna ansett att kursens läromål var tydligt speglade kursens innehåll. Det var lärorikt och den största uppgiften genom kursen uppskattades med en hög medianpoäng.

Kontakta support: support@slu.se - 018-67 6600