



Introduktionskurs för landskapsingenjörer, och växtkunskap LK0358, 10155.2324

15 Hp
Studietakt = 100%
Nivå och djup = Grund
Kursledare = Johan Ronnesjö

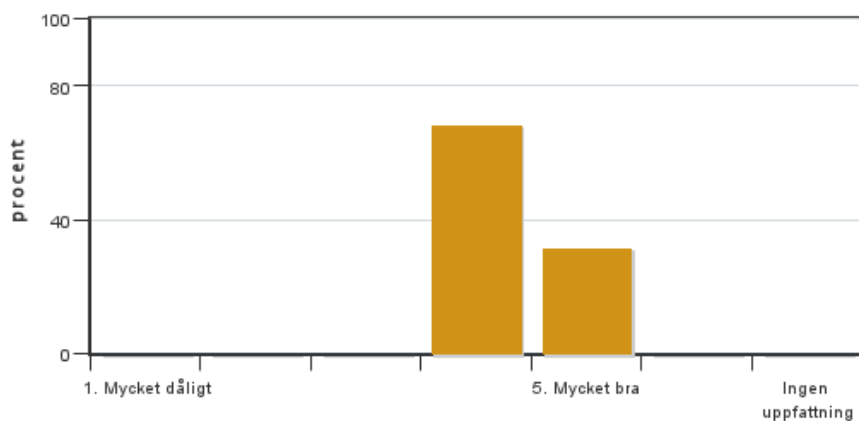
Värderingsresultat

Värderingsperiod: 2023-10-23 - 2023-11-13

Antal svar 22
Studentantal 30
Svarsfrekvens 73 %

Obligatoriska standardfrågor

1. Mitt helhetsintryck av kursen är:

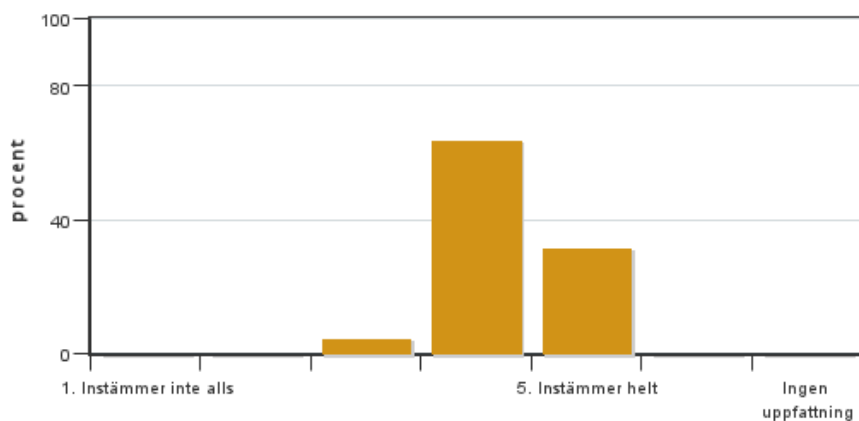


Antal svar: 22
Medel: 4,3
Median: 4

1: 0
2: 0
3: 0
4: 15
5: 7

Har ingen uppfattning: 0

2. Jag anser att kursens innehåll hade en tydlig koppling till kursens lärandemål.

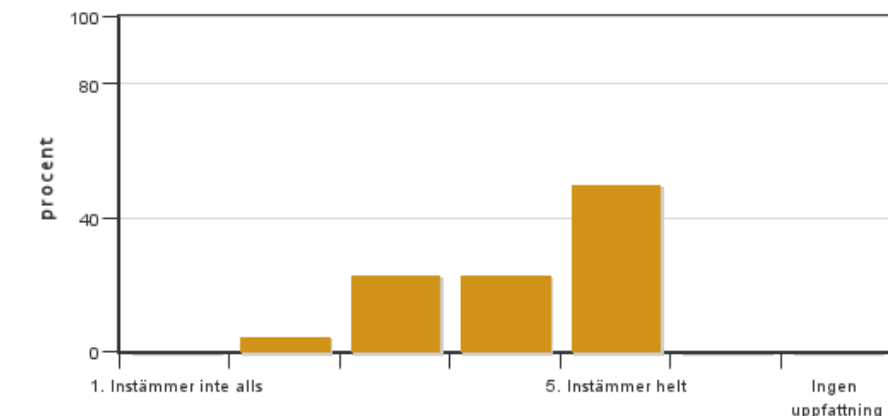


Antal svar: 22
Medel: 4,3
Median: 4

1: 0
2: 0
3: 1
4: 14
5: 7

Har ingen uppfattning: 0

3. Mina förkunskaper var tillräckliga för att tillgodogöra mig kursen.

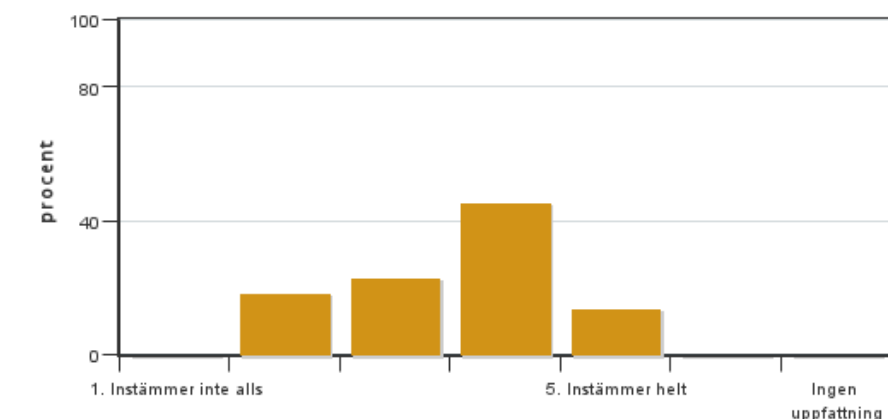


Antal svar: 22
Medel: 4,2
Median: 4

1: 0
2: 1
3: 5
4: 5
5: 11

Har ingen uppfattning: 0

4. Jag anser att kursinformationen var lättillgänglig.

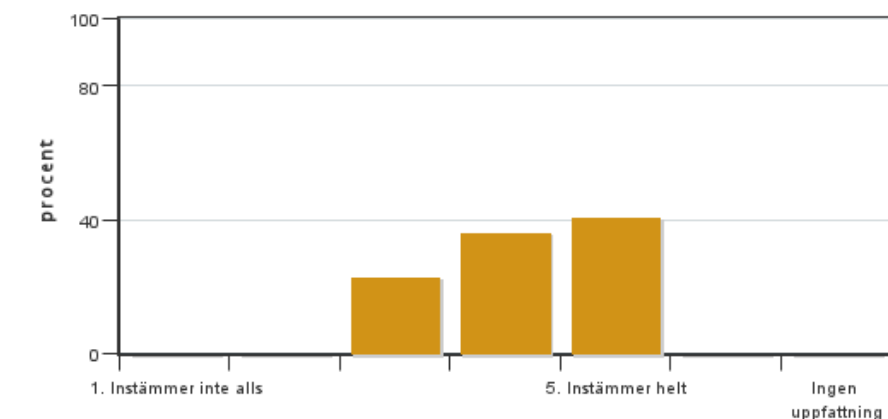


Antal svar: 22
Medel: 3,5
Median: 4

1: 0
2: 4
3: 5
4: 10
5: 3

Har ingen uppfattning: 0

5. Kursens lärandemoment (föreläsningar, litteratur, övningar med mera) har stöttat mitt lärande.



Antal svar: 22
Medel: 4,2
Median: 4

1: 0
2: 0
3: 5
4: 8
5: 9

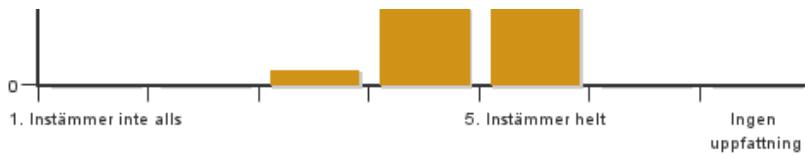
Har ingen uppfattning: 0

6. Jag anser att den sociala lärmiljön har varit inkluderande där olika tankar respekterades.



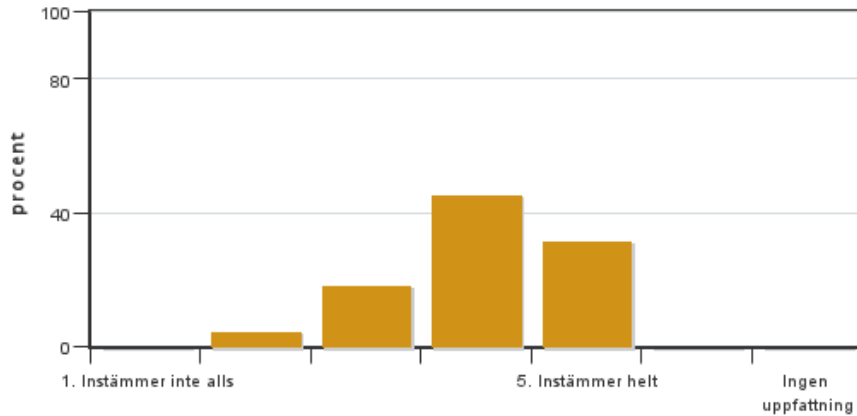
Antal svar: 22
Medel: 4,7
Median: 5

1: 0
2: 0
3: 1
4: 5
5: 16



Har ingen uppfattning: 0

7. Jag anser att den fysiska lärmiljön (exempelvis lokaler och utrustning) var tillfredställande.

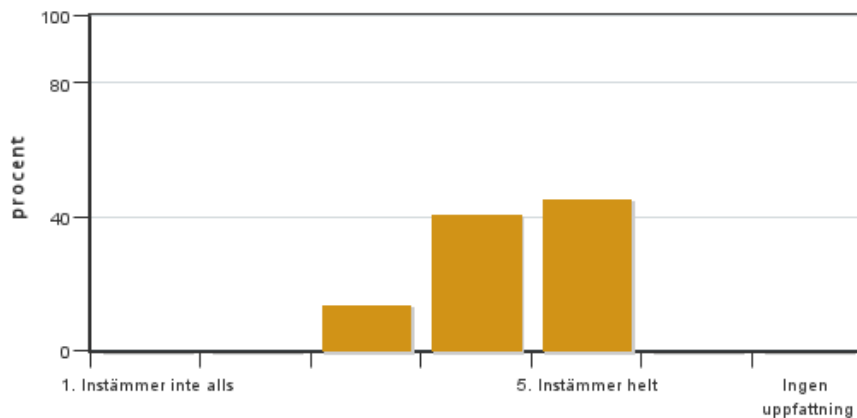


Antal svar: 22
Medel: 4,0
Median: 4

1: 0
2: 1
3: 4
4: 10
5: 7

Har ingen uppfattning: 0

8. Examinationen/-erna gav mig möjlighet att visa vad jag lärt mig under kursen, se lärandemål.

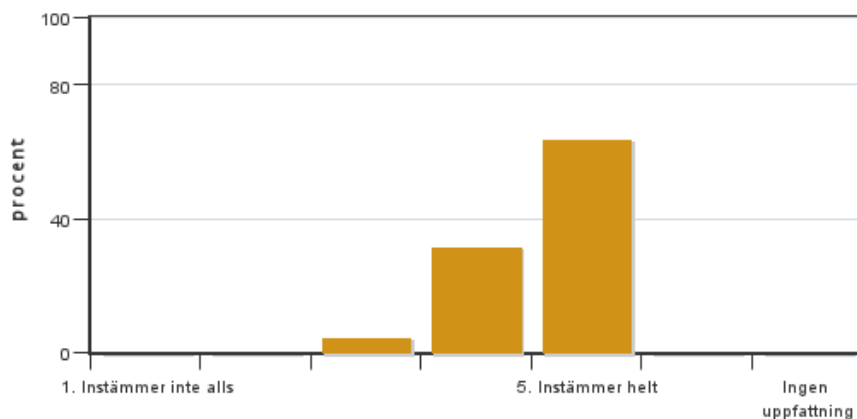


Antal svar: 22
Medel: 4,3
Median: 4

1: 0
2: 0
3: 3
4: 9
5: 10

Har ingen uppfattning: 0

9. Jag anser att kursen har berört hållbar utveckling (miljömässig, social och/eller ekonomisk hållbarhet).

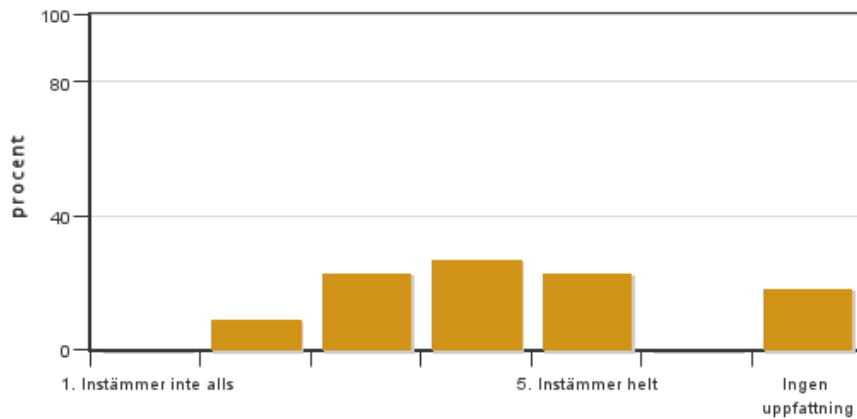


Antal svar: 22
Medel: 4,6
Median: 5

1: 0
2: 0
3: 1
4: 7
5: 14

Har ingen uppfattning: 0

10. Jag anser att kursen har berört ett genus- och jämställdhetsperspektiv i innehåll och praktik (t. ex. perspektiv på ämnet, kurslitteratur, fördelning av taltid och förekomst av härskartekniker).

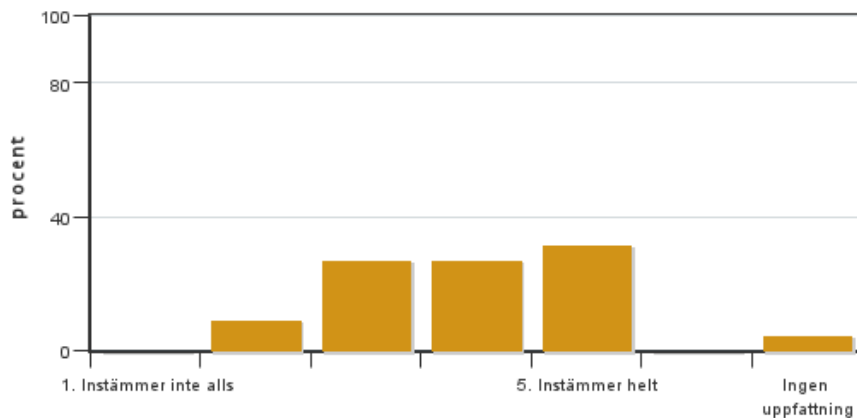


Antal svar: 22
 Medel: 3,8
 Median: 4

1: 0
 2: 2
 3: 5
 4: 6
 5: 5

Har ingen uppfattning: 4

11. Jag anser att kursen har berört internationella perspektiv.

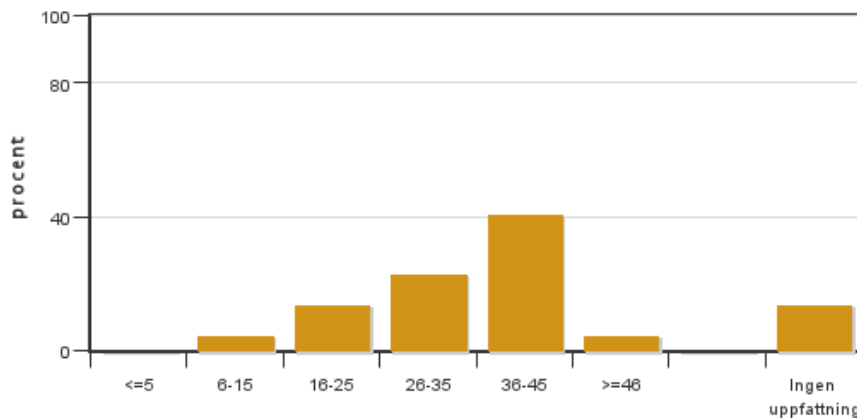


Antal svar: 22
 Medel: 3,9
 Median: 4

1: 0
 2: 2
 3: 6
 4: 6
 5: 7

Har ingen uppfattning: 1

12. Jag har i genomsnitt lagt ... timmar per vecka på kursen (inklusive schemalagd tid).



Antal svar: 22
 Medel: 32,9
 Median: 36-45

≤5: 0
 6-15: 1
 16-25: 3
 26-35: 5
 36-45: 9
 ≥46: 1

Har ingen uppfattning: 3

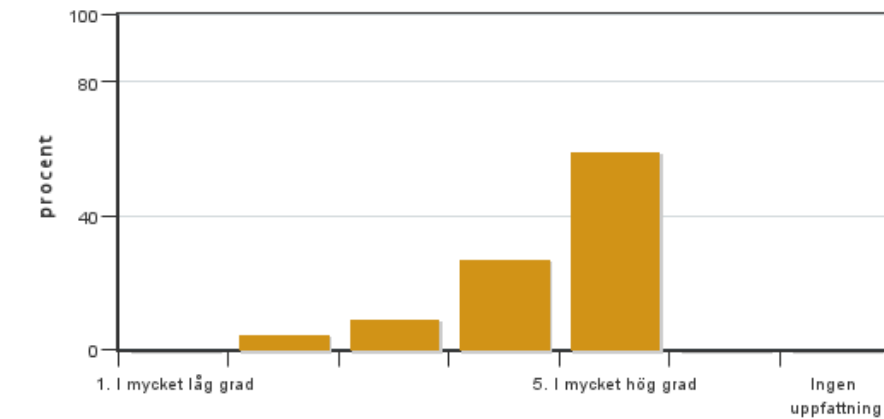
Egna frågor

13. Mitt intryck av yrkesrollsdelen i kursen är :

13. Mitt intryck av växtkännedomsdelen är:

13. Mitt intryck av botanikdelen är:

13. Gruppdiskussionerna hjälpte mig att lära mig mer om växtfysiologi



Antal svar: 22

Medel: 4,4

Median: 5

1: 0

2: 1

3: 2

4: 6

5: 13

Har ingen uppfattning: 0

14. Mitt intryck av hållbarhetsdagen är:

Kursledarens kommentarer

Läraren har inte lämnat några kommentarer

Studentrepresentantens kommentarer

- 4.3/5** - Kursen gav en bra överblick, bra med variation och många exkursioner. Exkursioner med fokus på naturvård eller naturrestaurering hade gärna fått vara ett inslag. Exempelvis projekt som Ecostreams.
- 4.3/5** - Bra att kursen var bred för att introducera vad yrket handlar om.
- 4.2/5**
- 3.5/5** - Strul med Canvas, svårt att hitta, upplevs rörigt. Önskar att lärare gjorde anslag om och när ny information dök upp. Vissa länkar funkade inte.
- 4.2/5** - Bra med variation mellan olika moment. Givande med exkursioner. Saknar respons på vissa av uppgifter, hade vart bra att veta vad man gjort rätt och inte. Bra litteratur för växtfysiologin och botaniken saknas.
- 4.7/5** - Klassen har tillsammans med lärare skapat en trygg och väldigt bra arbetsmiljö.
- 4/5** - Dålig luft i Ulls hus. störande moment att inte kunna styra dapperierna manuellt. lite benutrymme under bänkarna
- 4.3/5** - Kände som att man inte hann presentera sin kunskap ordentligt i övning 3 för lärarna, ökad närvaro hade önskats. Negativt med flera tentor på samma dag (omtenta och tenta).
- 4.6/5** - Kursen har inte berört ekonomisk hållbarhet
- 3.8/5** - Kursen har inte med det att göra riktigt då den mest handlar om ren fakta kring växter. Men det har inte heller berörts så mycket.
- 3.9/5** - Mest under hållbarhetsdagarna
- 32.9h.** Mer inläsningstid hade önskats.
- Bra** - Kursen gav en bra bild om vad man kan jobba med och vad yrkesrollen innebär, vilket är inspirerande. Det hade dock varit önskvärt att få träffa fler landskapsingenjörer. Bra med många exkursioner. Hade gärna inkluderat nån del med naturvård eller liknande.
- Bra** - Väldigt bra med växtvandringarna och kamratvandringarna. Kändes mycket i början men det var bra och lärorikt. Pauser under växtvandringarna hade vart bra för att orka hålla uppe fokuset. Användbart för framtida

yrkesliv.

15. **Bra.** - Hade önskat enklare och mer pedagogiska föreläsningar, långa presentationer och mycket information. Svårt att hänga med när det var många nya ord och begrepp. Bra att de var både föreläsningar, övningar och frågestunde. Mer tid för inläsning före tentan hade varit önskvärt. Kurslitteratur utöver presentationerna hade varit önskvärt.
16. **Bra** - Bra med gruppdiskussioner. Hade varit bra om begrepp och ord förklarades djupare, svårt att hänga med ibland om man inte nyligen läst biologi. Behövde ibland använda sig av andra kanaler för att förstå grunderna, Kompletterande litteratur som förklarar grunder hade varit önskvärt. Ibland svåra presentationer med mycket information.
17. **4.4/5** - Våldigt bra med gruppdiskussioner för att dela kunskapen med varandra och lära av varandra. Ökade troligen klassens snittbetyg.
18. **3.4/5** - Kul men inte så strukturerad/uppstyrd. Svårt att veta vad man skulle kolla på och vad de var man såg.
19. **Bra.** Nyttigt och lärorikt då alla inte är pålästa inom ämnet. Användbar information som vi kan använda i arbetslivet och för att påverka. Saknade exempel på varför det inte sker stora förändringar redan, i lagar osv. Den praktiska delen av dagen kanske kunnat inkludera övning i att argumentera utifrån ett hållbarhetsperspektiv.

Kontakta support: support@slu.se - 018-67 6600