



## Skoglig produktion och miljö SH0146, 40059.2324

15 Hp  
Studietakt = 100%  
Nivå och djup = Grund  
Kursledare = Torbjörn Valund

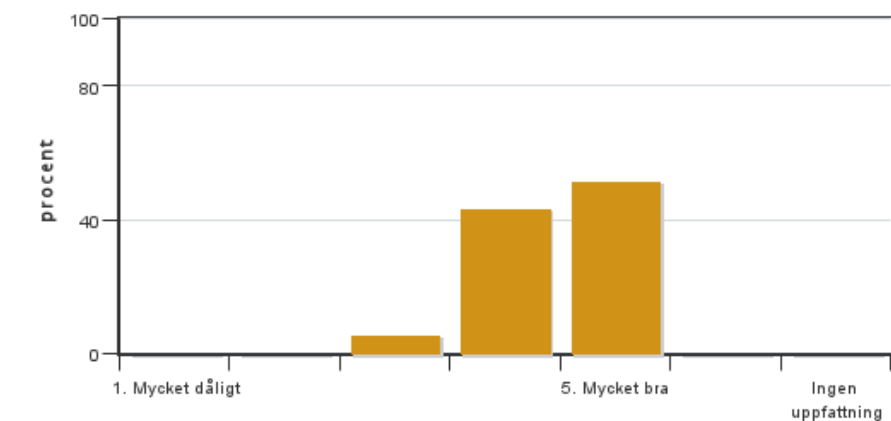
### Värderingsresultat

Värderingsperiod: 2024-06-02 - 2024-06-23

Antal svar 37  
Studentantal 47  
Svarsfrekvens 78 %

### Obligatoriska standardfrågor

#### 1. Mitt helhetsintryck av kursen är:

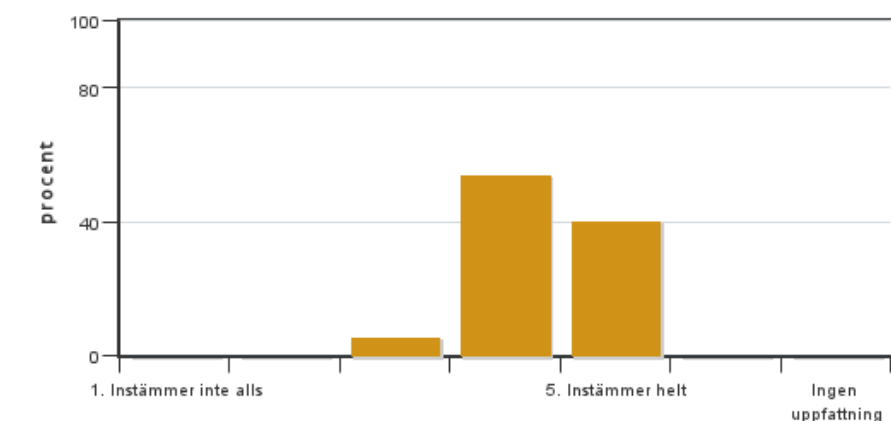


Antal svar: 37  
Medel: 4,5  
Median: 5

1: 0  
2: 0  
3: 2  
4: 16  
5: 19

Har ingen uppfattning: 0

#### 2. Jag anser att kursens innehåll hade en tydlig koppling till kursens lärandemål.

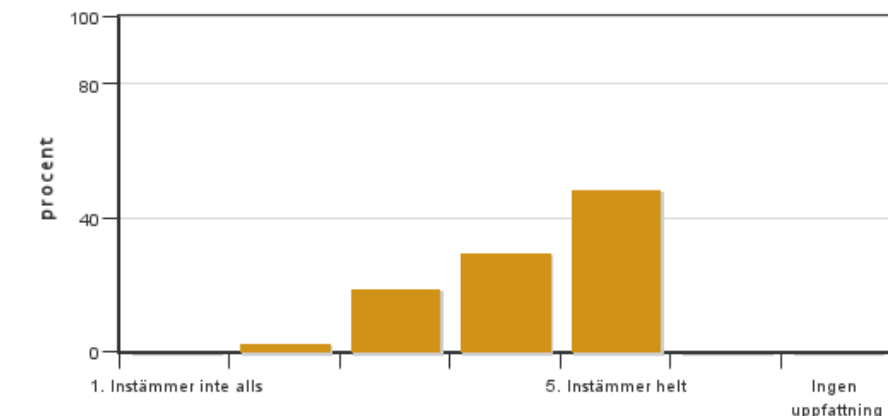


Antal svar: 37  
Medel: 4,4  
Median: 4

1: 0  
2: 0  
3: 2  
4: 20  
5: 15

Har ingen uppfattning: 0

**3. Mina förkunskaper var tillräckliga för att tillgodogöra mig kursen.**

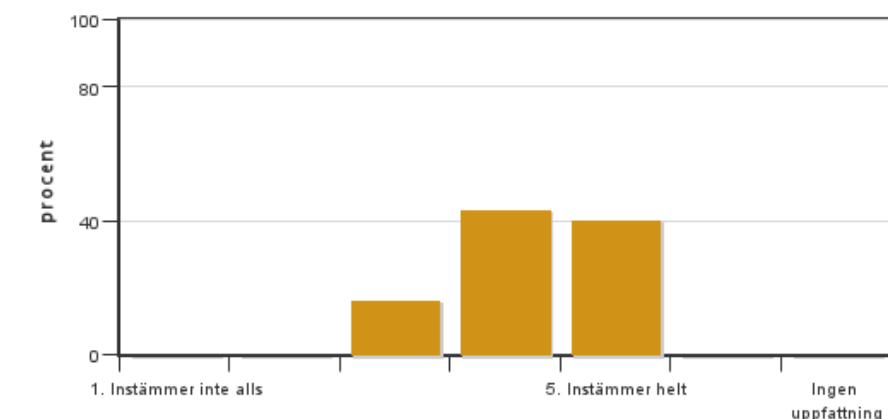


Antal svar: 37  
Medel: 4,2  
Median: 4

1: 0  
2: 1  
3: 7  
4: 11  
5: 18

Har ingen uppfattning: 0

**4. Jag anser att kursinformationen var lättillgänglig.**

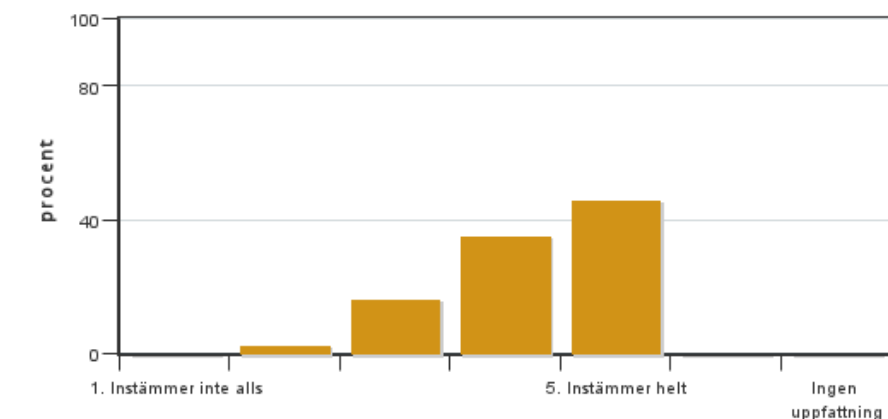


Antal svar: 37  
Medel: 4,2  
Median: 4

1: 0  
2: 0  
3: 6  
4: 16  
5: 15

Har ingen uppfattning: 0

**5. Kursens lärandemoment (föreläsningar, litteratur, övningar med mera) har stöttat mitt lärande.**

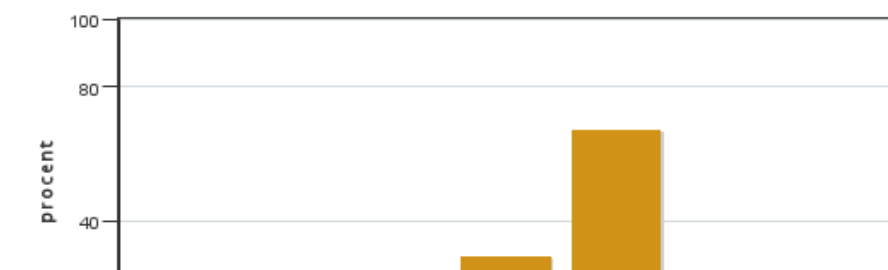


Antal svar: 37  
Medel: 4,2  
Median: 4

1: 0  
2: 1  
3: 6  
4: 13  
5: 17

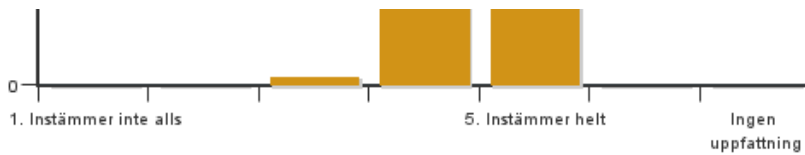
Har ingen uppfattning: 0

**6. Jag anser att den sociala lärmiljön har varit inkluderande där olika tankar respekterades.**



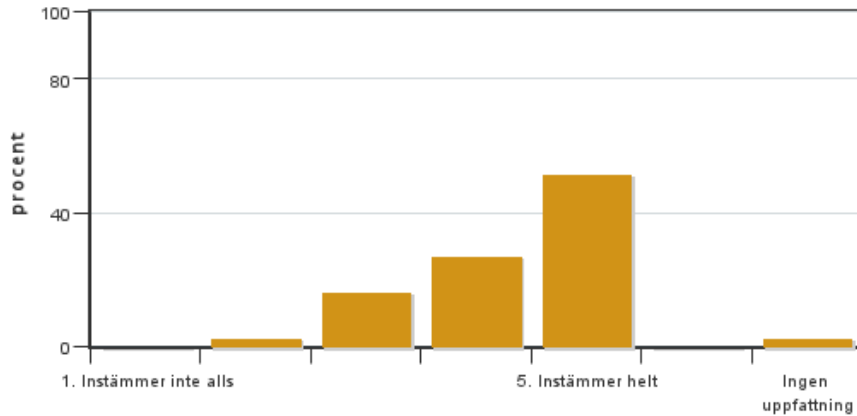
Antal svar: 37  
Medel: 4,6  
Median: 5

1: 0  
2: 0  
3: 1  
4: 11  
5: 25



Har ingen uppfattning: 0

**7. Jag anser att den fysiska lärmiljön (exempelvis lokaler och utrustning) var tillfredställande.**

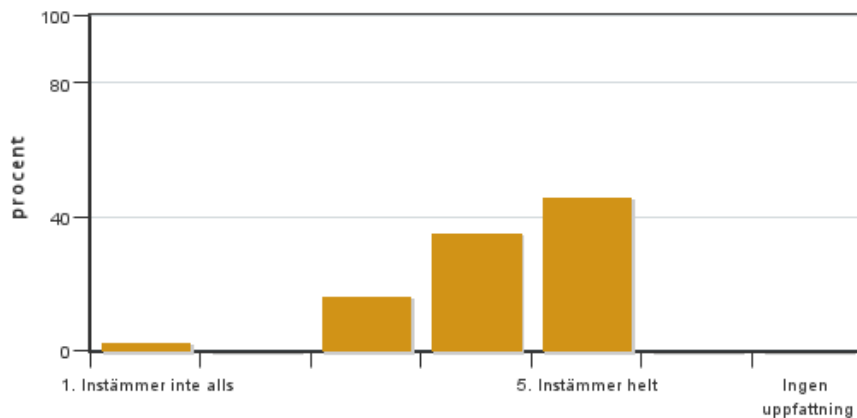


Antal svar: 37  
Medel: 4,3  
Median: 5

1: 0  
2: 1  
3: 6  
4: 10  
5: 19

Har ingen uppfattning: 1

**8. Examinationen/-erna gav mig möjlighet att visa vad jag lärt mig under kursen, se lärandemål.**

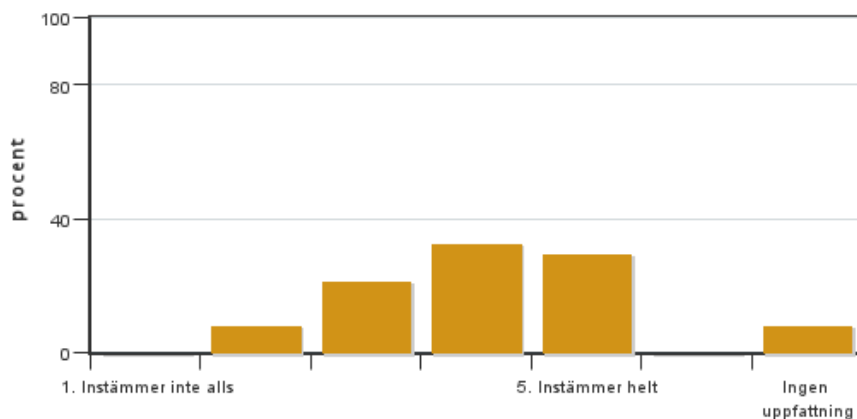


Antal svar: 37  
Medel: 4,2  
Median: 4

1: 1  
2: 0  
3: 6  
4: 13  
5: 17

Har ingen uppfattning: 0

**9. Jag anser att kursen har berört hållbar utveckling (miljömässig, social och/eller ekonomisk hållbarhet).**

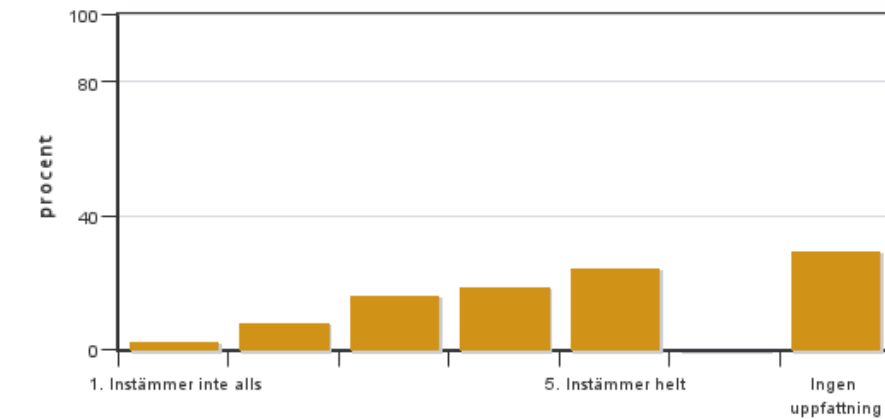


Antal svar: 37  
Medel: 3,9  
Median: 4

1: 0  
2: 3  
3: 8  
4: 12  
5: 11

Har ingen uppfattning: 3

**10. Jag anser att kursen har berört ett genus- och jämställdhetsperspektiv i innehåll och praktik (t. ex. perspektiv på ämnet, kurslitteratur, fördelning av taltid och förekomst av härskartekniker).**

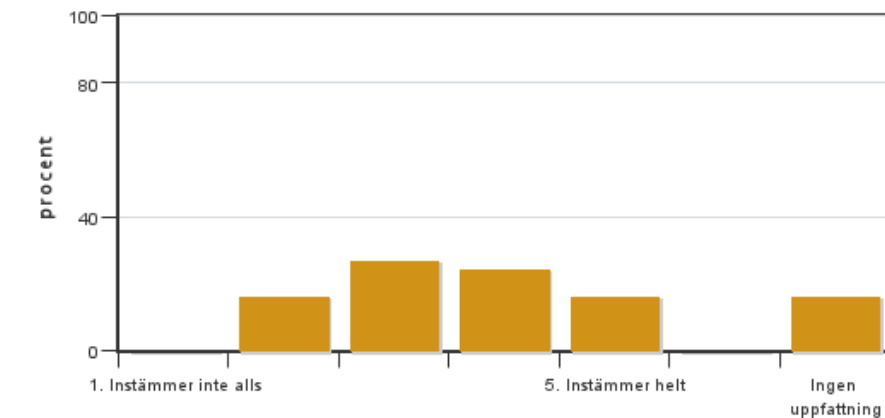


Antal svar: 37  
 Medel: 3,8  
 Median: 4

1: 1  
 2: 3  
 3: 6  
 4: 7  
 5: 9

Har ingen uppfattning: 11

### 11. Jag anser att kursen har berört internationella perspektiv.

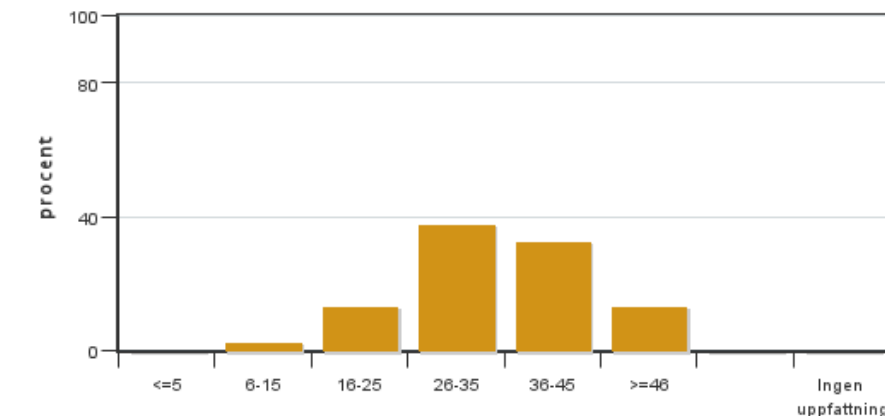


Antal svar: 37  
 Medel: 3,5  
 Median: 3

1: 0  
 2: 6  
 3: 10  
 4: 9  
 5: 6

Har ingen uppfattning: 6

### 12. Jag har i genomsnitt lagt ... timmar per vecka på kursen (inklusive schemalagd tid).



Antal svar: 37  
 Medel: 33,5  
 Median: 26-35

≤5: 0  
 6-15: 1  
 16-25: 5  
 26-35: 14  
 36-45: 12  
 ≥46: 5

Har ingen uppfattning: 0

## Kursledarens kommentarer

Tack för konstruktiva synpunkter och en god svarsfrekvens! Det är mycket värdefullt att få era synpunkter och förslag på förändringar och förbättringar av kursen!

Många kommentarer har handlat om gästföreläsare. En översyn kommer att göras och de (färre) som får återkomma kommer att få tydligare instruktioner.

Synpunkterna på lokalerna (Sal A och Sal S), kommer att föres vidare till ansvariga. Eftersom skolan inte själva är fastighetsägare så gäller det att uppmärksamma dem på de upplevda problemen.

Den modul i kursen som jag direkt ansvarar för är Virkesmätning och aptering och den utgör 20 % av den totala kursen. De synpunkter som kommit fram och som gäller de övriga två modulerna (Skogsuppskattning och Ekologi 2),

kommer naturligtvis att delges respektive modulansvariga.

Återigen tack för era synpunkter!

Torbjörn Valund

Universitetsadjunkt

Kursansvarig för kursen

Skoglig Produktion och miljö

## **Studentrepresentantens kommentarer**

Studentrepresentanten har inte lämnat några kommentarer

---

Kontakta support: [support@slu.se](mailto:support@slu.se) - 018-67 6600