



## Ekologisk zoologi och entomologi BI1415, 40060.2324

7.5 Hp  
Studietakt = 100%  
Nivå och djup = Grund  
Kursledare = Hussein Khalil

### Värderingsresultat

---

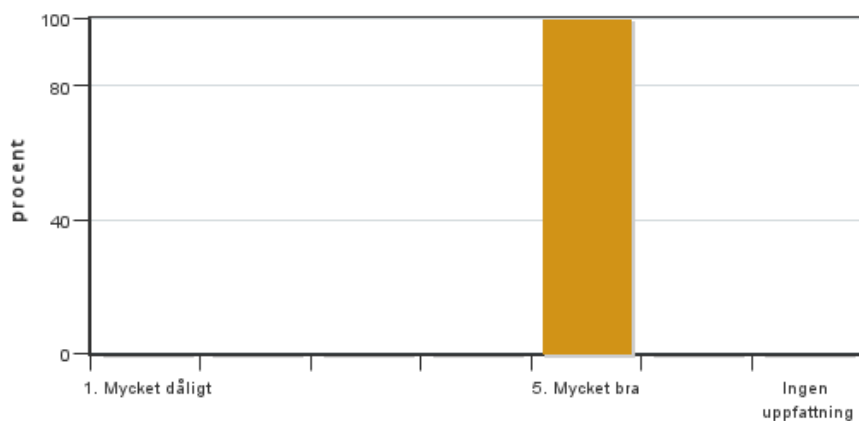
Värderingsperiod: 2024-05-26 - 2024-06-16

Antal svar 7  
Studentantal 9  
Svarsfrekvens 77 %

### Obligatoriska standardfrågor

---

#### 1. Mitt helhetsintryck av kursen är:

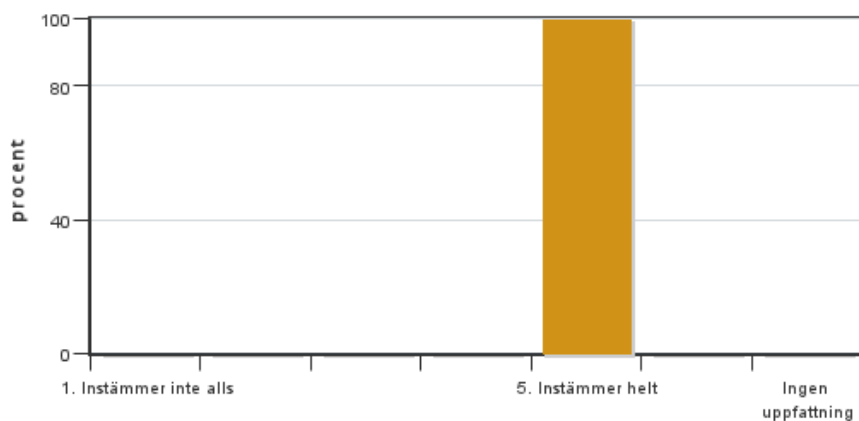


Antal svar: 7  
Medel: 5,0  
Median: 5

1: 0  
2: 0  
3: 0  
4: 0  
5: 7

Har ingen uppfattning: 0

#### 2. Jag anser att kursens innehåll hade en tydlig koppling till kursens lärandemål.

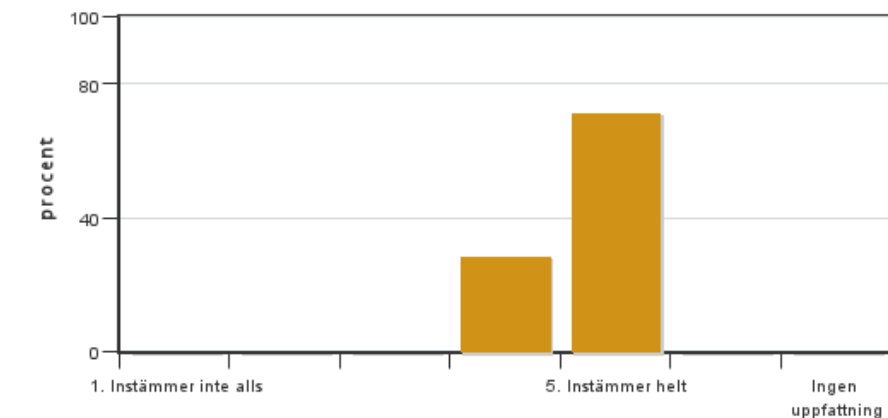


Antal svar: 7  
Medel: 5,0  
Median: 5

1: 0  
2: 0  
3: 0  
4: 0  
5: 7

Har ingen uppfattning: 0

**3. Mina förkunskaper var tillräckliga för att tillgodogöra mig kursen.**

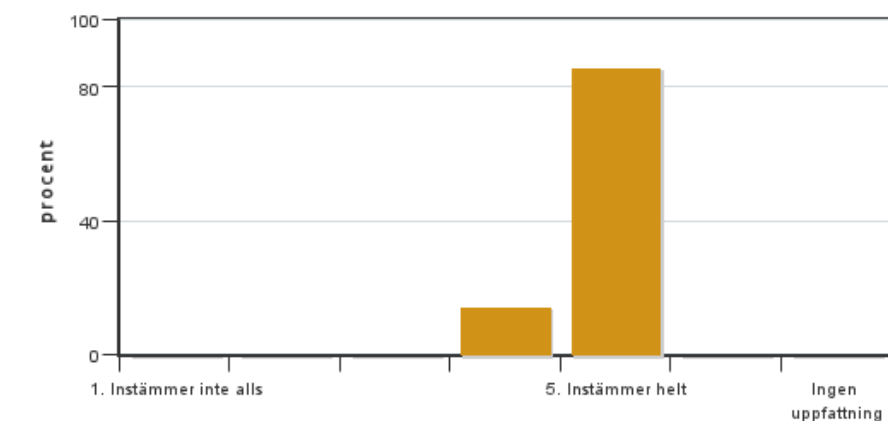


Antal svar: 7  
Medel: 4,7  
Median: 5

1: 0  
2: 0  
3: 0  
4: 2  
5: 5

Har ingen uppfattning: 0

**4. Jag anser att kursinformationen var lättillgänglig.**

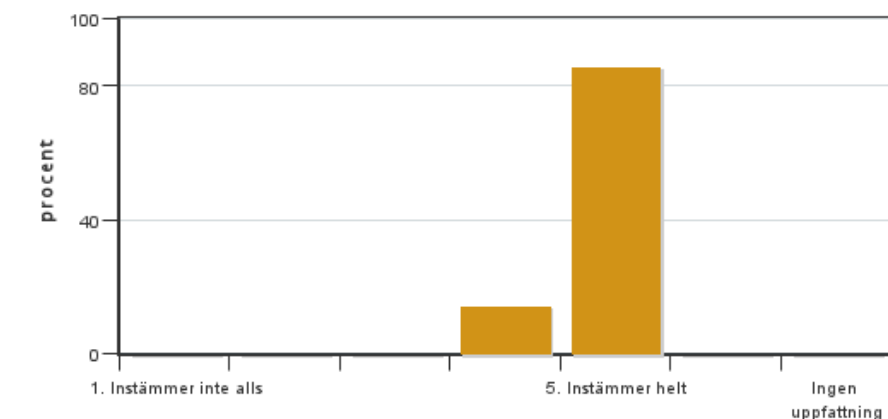


Antal svar: 7  
Medel: 4,9  
Median: 5

1: 0  
2: 0  
3: 0  
4: 1  
5: 6

Har ingen uppfattning: 0

**5. Kursens lärandemoment (föreläsningar, litteratur, övningar med mera) har stöttat mitt lärande.**

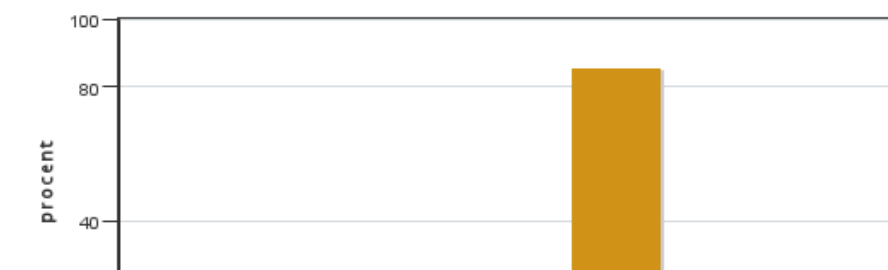


Antal svar: 7  
Medel: 4,9  
Median: 5

1: 0  
2: 0  
3: 0  
4: 1  
5: 6

Har ingen uppfattning: 0

**6. Jag anser att den sociala lärmiljön har varit inkluderande där olika tankar respekterades.**



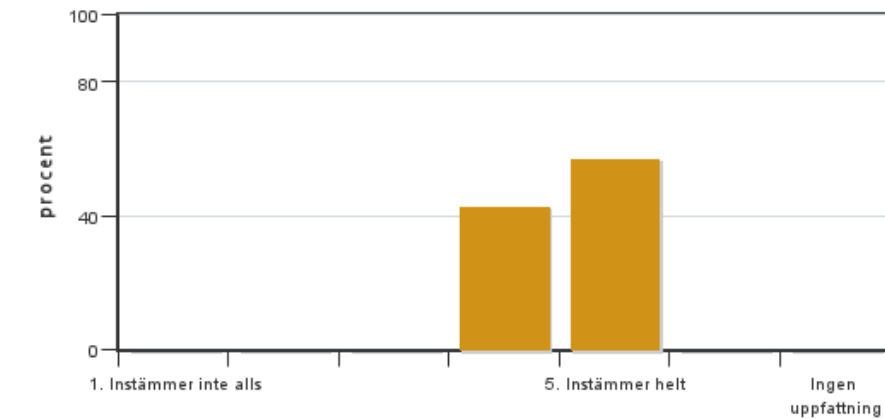
Antal svar: 7  
Medel: 4,9  
Median: 5

1: 0  
2: 0  
3: 0  
4: 1  
5: 6



Har ingen uppfattning: 0

**7. Jag anser att den fysiska lärmiljön (exempelvis lokaler och utrustning) var tillfredställande.**

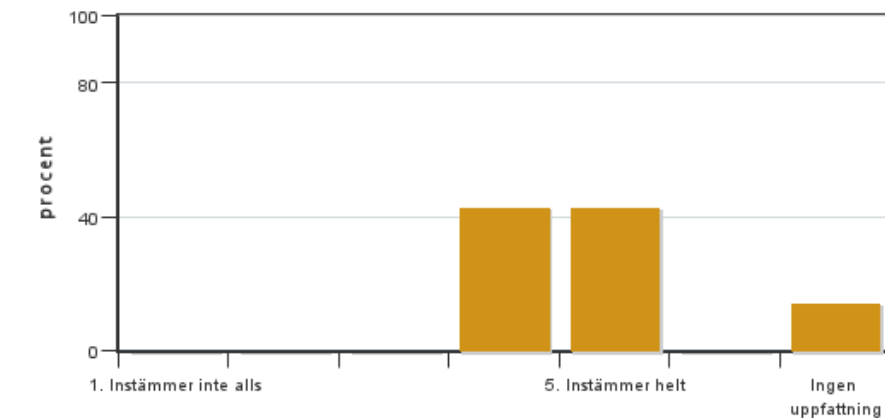


Antal svar: 7  
Medel: 4,6  
Median: 5

1: 0  
2: 0  
3: 0  
4: 3  
5: 4

Har ingen uppfattning: 0

**8. Examinationen/-erna gav mig möjlighet att visa vad jag lärt mig under kursen, se lärandemål.**

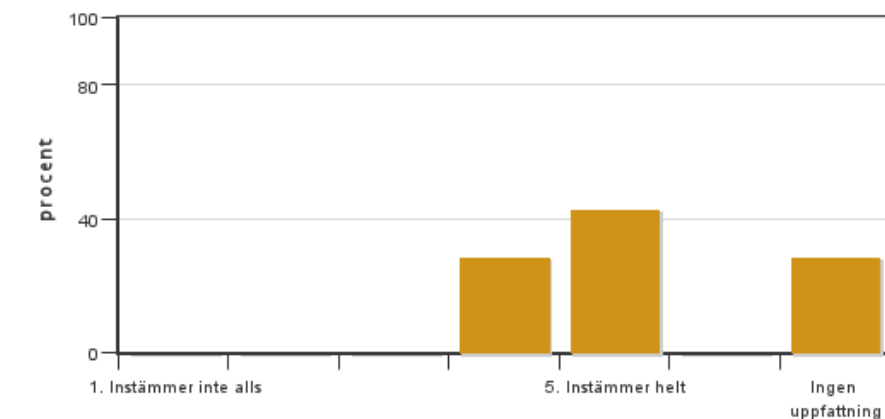


Antal svar: 7  
Medel: 4,5  
Median: 4

1: 0  
2: 0  
3: 0  
4: 3  
5: 3

Har ingen uppfattning: 1

**9. Jag anser att kursen har berört hållbar utveckling (miljömässig, social och/eller ekonomisk hållbarhet).**

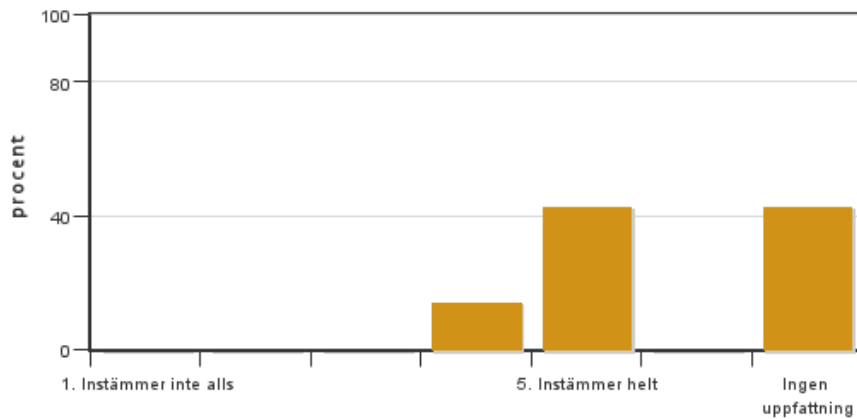


Antal svar: 7  
Medel: 4,6  
Median: 5

1: 0  
2: 0  
3: 0  
4: 2  
5: 3

Har ingen uppfattning: 2

**10. Jag anser att kursen har berört ett genus- och jämställdhetsperspektiv i innehåll och praktik (t. ex. perspektiv på ämnet, kurslitteratur, fördelning av taltid och förekomst av härskartekniker).**

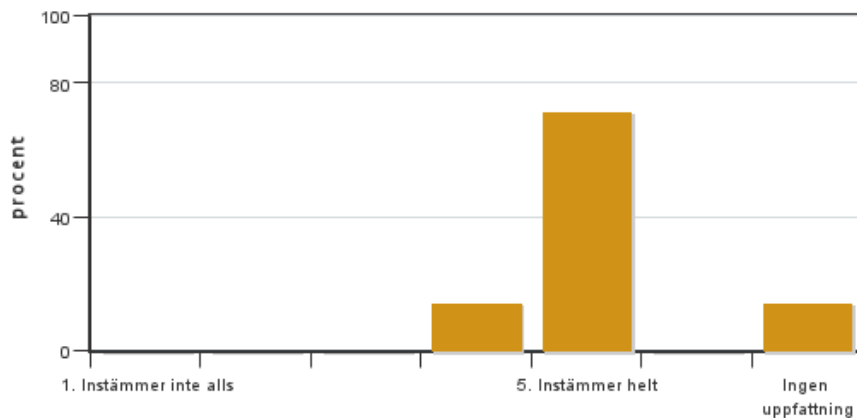


Antal svar: 7  
 Medel: 4,8  
 Median: 5

1: 0  
 2: 0  
 3: 0  
 4: 1  
 5: 3

Har ingen uppfattning: 3

### 11. Jag anser att kursen har berört internationella perspektiv.

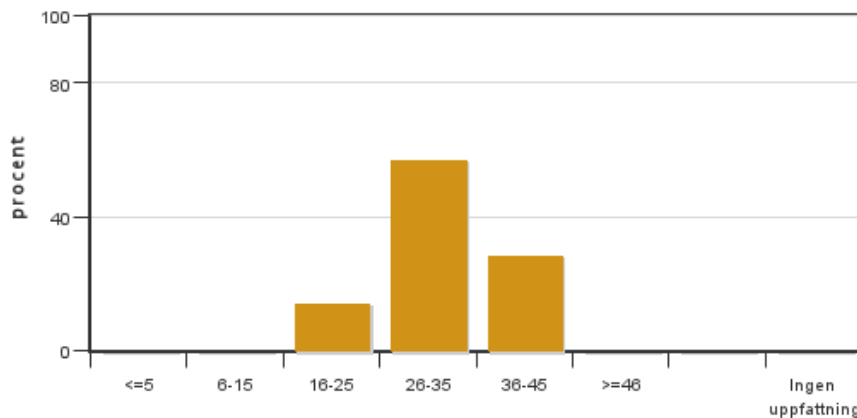


Antal svar: 7  
 Medel: 4,8  
 Median: 5

1: 0  
 2: 0  
 3: 0  
 4: 1  
 5: 5

Har ingen uppfattning: 1

### 12. Jag har i genomsnitt lagt ... timmar per vecka på kursen (inklusive schemalagd tid).



Antal svar: 7  
 Medel: 31,4  
 Median: 26-35

≤5: 0  
 6-15: 0  
 16-25: 1  
 26-35: 4  
 36-45: 2  
 ≥46: 0

Har ingen uppfattning: 0

## Kursledarens kommentarer

Läraren har inte lämnat några kommentarer

## Studentrepresentantens kommentarer

I am thrilled to share me and my fellow classmates overwhelmingly positive experience. This course has been a remarkable journey into the fascinating world of animal ecology and behavioural biology, and it has exceeded all of our expectations. We do however wish this course would not have gone parallel to the blue tracks G2 course as a lot more people expressed a desire to join the course but felt it would be too overwhelming and that they couldn't opt

out of the G2 points.

First and foremost, the curriculum was exceptionally well-designed. The course covers a comprehensive range of topics but each module was thoughtfully structured, allowing students to build on their knowledge progressively. The instructors were undoubtedly the highlight of this course. Their passion for the subject was infectious. They were always approachable, eager to answer questions, and provide additional resources to deepen our understanding. The course materials and resources provided were top-notch. The recommended readings, online resources, and multimedia content were highly relevant and up-to-date, enriching our learning experience. The course also encouraged collaborative learning through group projects and discussions. We appreciated the gender perspectives provided in the lectures, especially through discussions of meaningful scientific contributions from female scientists. We would be interested in more courses on similar topics from SLU as we feel there is a lack of such.

Best regards,

Nicole

Course representative

---

Kontakta support: [support@slu.se](mailto:support@slu.se) - 018-67 6600