



## Material - konstruktion och projektering TN0359, 30120.2324

15 Hp  
Studietakt = 100%  
Nivå och djup = Grund  
Kursledare = Arne Nordius

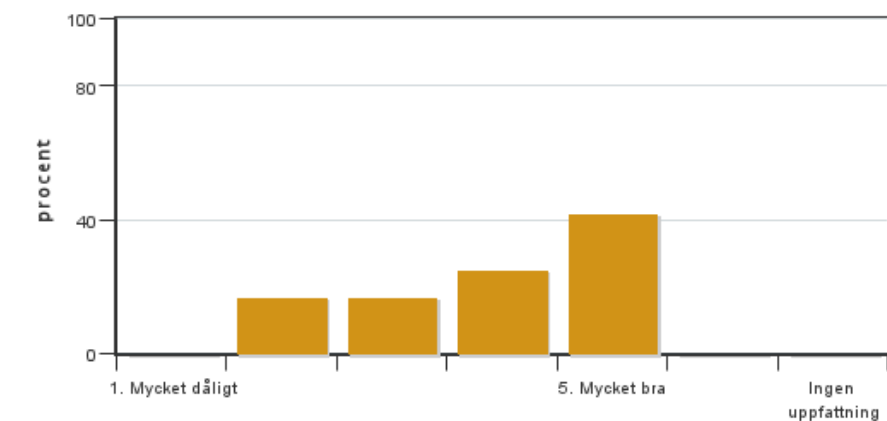
### Värderingsresultat

Värderingsperiod: 2024-03-12 - 2024-04-02

Antal svar 12  
Studentantal 19  
Svarsfrekvens 63 %

### Obligatoriska standardfrågor

#### 1. Mitt helhetsintryck av kursen är:

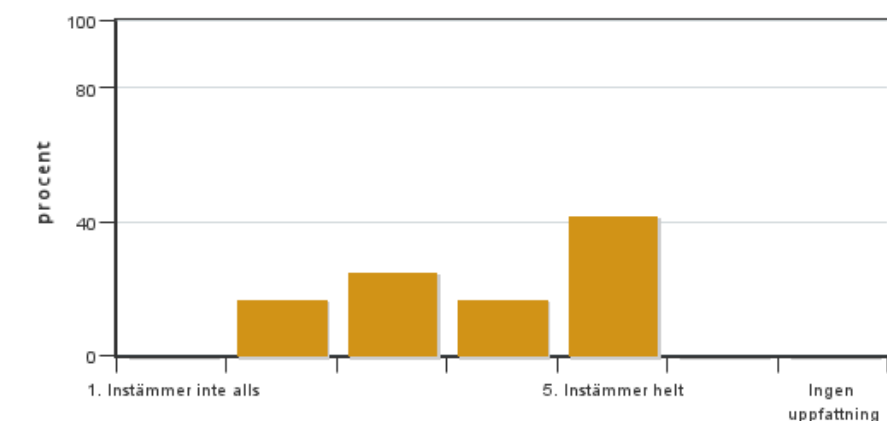


Antal svar: 12  
Medel: 3,9  
Median: 4

1: 0  
2: 2  
3: 2  
4: 3  
5: 5

Har ingen uppfattning: 0

#### 2. Jag anser att kursens innehåll hade en tydlig koppling till kursens lärandemål.

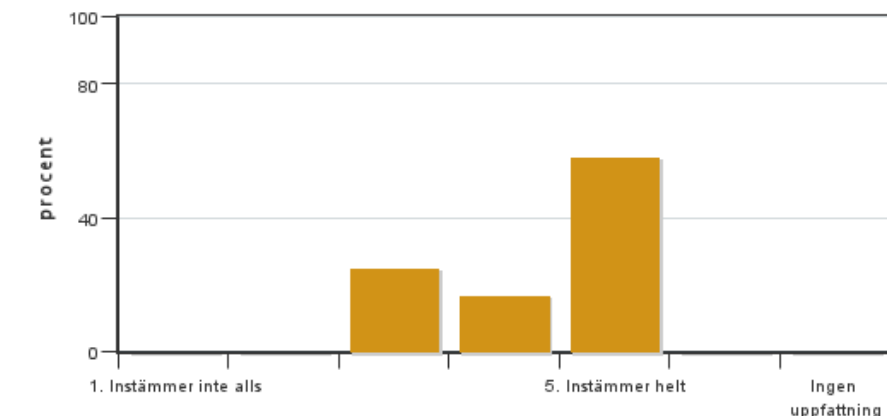


Antal svar: 12  
Medel: 3,8  
Median: 4

1: 0  
2: 2  
3: 3  
4: 2  
5: 5

Har ingen uppfattning: 0

**3. Mina förkunskaper var tillräckliga för att tillgodogöra mig kursen.**

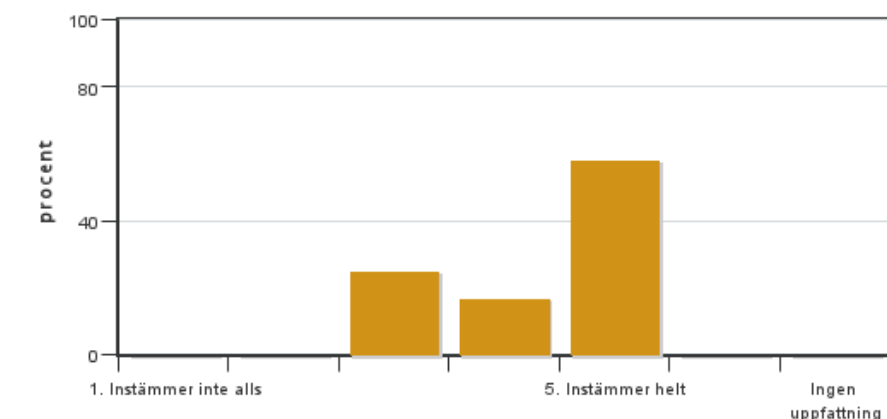


Antal svar: 12  
Medel: 4,3  
Median: 5

1: 0  
2: 0  
3: 3  
4: 2  
5: 7

Har ingen uppfattning: 0

**4. Jag anser att kursinformationen var lättillgänglig.**

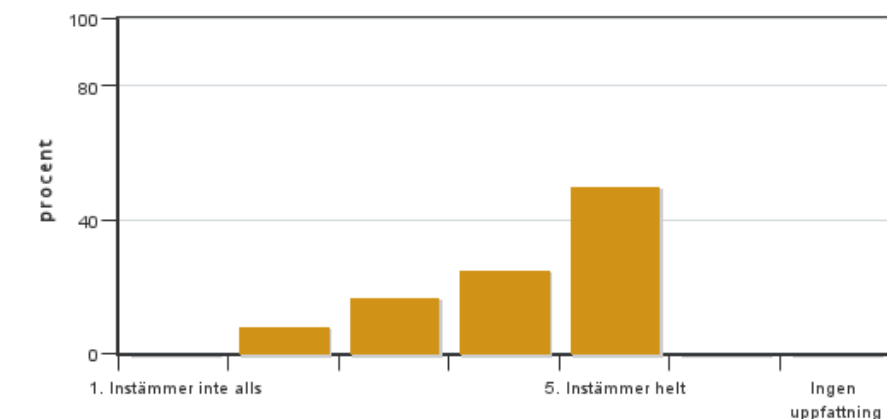


Antal svar: 12  
Medel: 4,3  
Median: 5

1: 0  
2: 0  
3: 3  
4: 2  
5: 7

Har ingen uppfattning: 0

**5. Kursens lärandemoment (föreläsningar, litteratur, övningar med mera) har stöttat mitt lärande.**

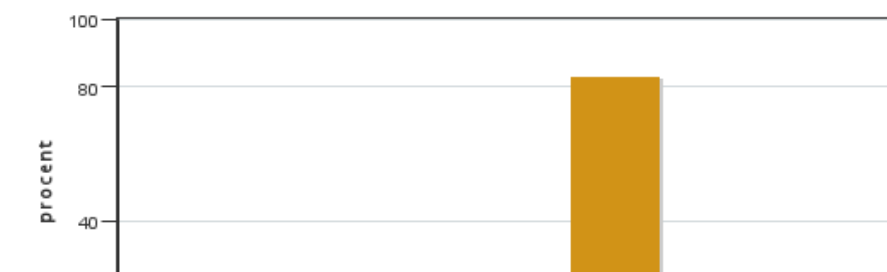


Antal svar: 12  
Medel: 4,2  
Median: 4

1: 0  
2: 1  
3: 2  
4: 3  
5: 6

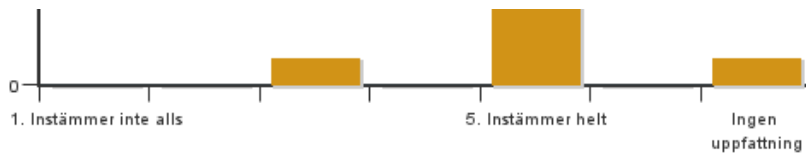
Har ingen uppfattning: 0

**6. Jag anser att den sociala lärmiljön har varit inkluderande där olika tankar respekterades.**



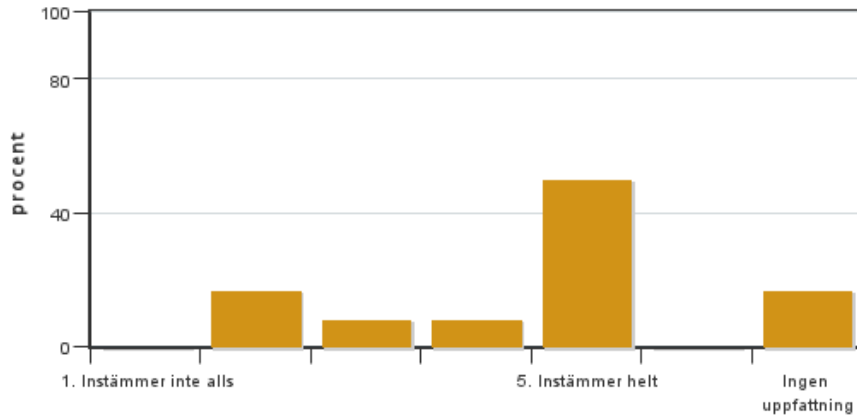
Antal svar: 12  
Medel: 4,8  
Median: 5

1: 0  
2: 0  
3: 1  
4: 0  
5: 10



Har ingen uppfattning: 1

**7. Jag anser att den fysiska lärmiljön (exempelvis lokaler och utrustning) var tillfredställande.**

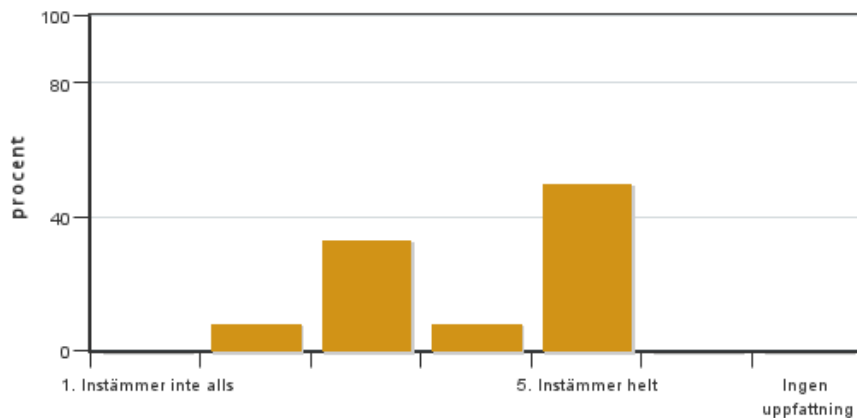


Antal svar: 12  
Medel: 4,1  
Median: 5

1: 0  
2: 2  
3: 1  
4: 1  
5: 6

Har ingen uppfattning: 2

**8. Examinationen/-erna gav mig möjlighet att visa vad jag lärt mig under kursen, se lärandemål.**

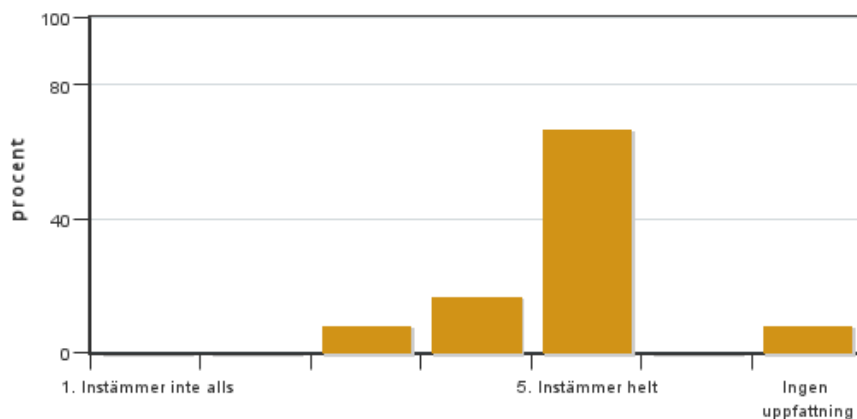


Antal svar: 12  
Medel: 4,0  
Median: 4

1: 0  
2: 1  
3: 4  
4: 1  
5: 6

Har ingen uppfattning: 0

**9. Jag anser att kursen har berört hållbar utveckling (miljömässig, social och/eller ekonomisk hållbarhet).**

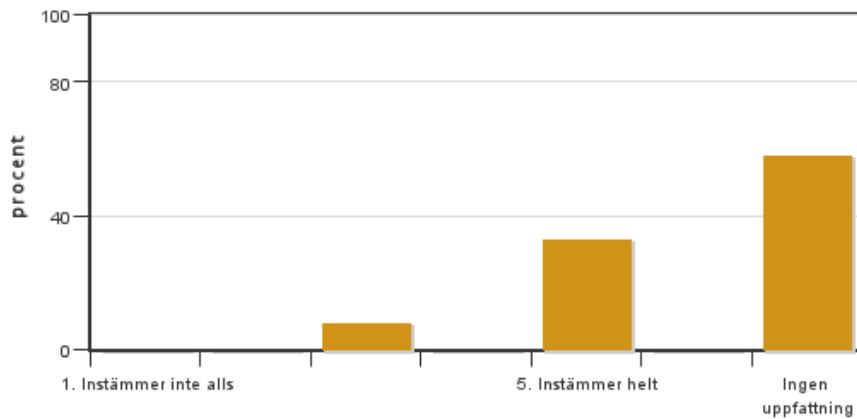


Antal svar: 12  
Medel: 4,6  
Median: 5

1: 0  
2: 0  
3: 1  
4: 2  
5: 8

Har ingen uppfattning: 1

**10. Jag anser att kursen har berört ett genus- och jämställdhetsperspektiv i innehåll och praktik (t. ex. perspektiv på ämnet, kurslitteratur, fördelning av taltid och förekomst av härskartekniker).**

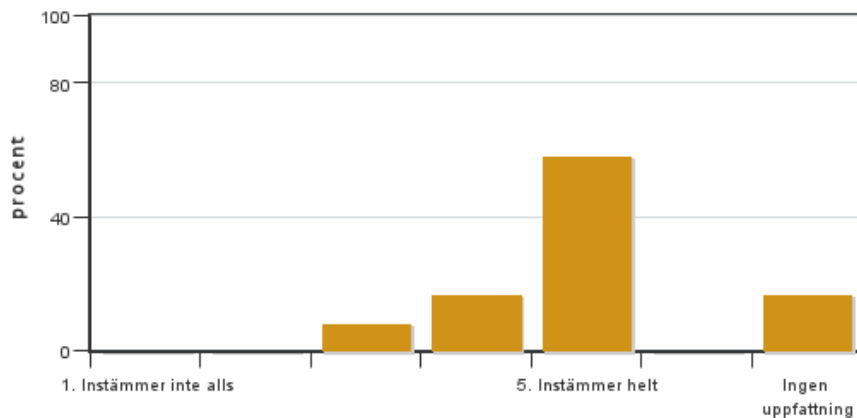


Antal svar: 12  
Medel: 4,6  
Median: 5

1: 0  
2: 0  
3: 1  
4: 0  
5: 4

Har ingen uppfattning: 7

### 11. Jag anser att kursen har berört internationella perspektiv.

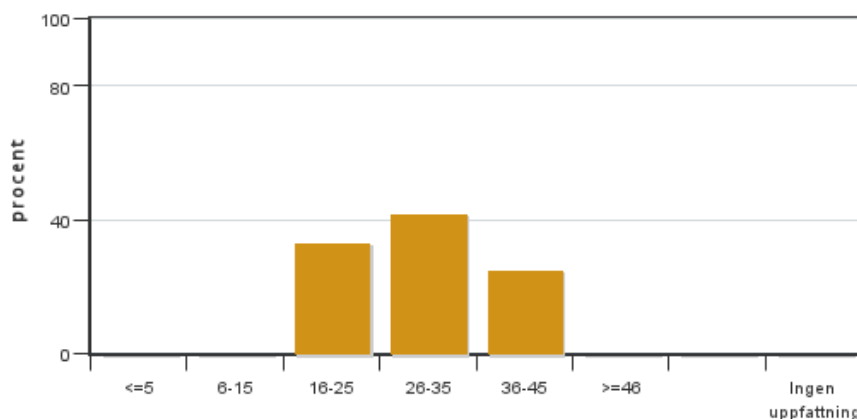


Antal svar: 12  
Medel: 4,6  
Median: 5

1: 0  
2: 0  
3: 1  
4: 2  
5: 7

Har ingen uppfattning: 2

### 12. Jag har i genomsnitt lagt ... timmar per vecka på kursen (inklusive schemalagd tid).



Antal svar: 12  
Medel: 29,2  
Median: 26-35

≤5: 0  
6-15: 0  
16-25: 4  
26-35: 5  
36-45: 3  
≥46: 0

Har ingen uppfattning: 0

## Kursledarens kommentarer

Resultatet från den här värderingen visar att det finns stora skillnader i hur studenter uppfattar kursen.

Kommentarer från de som har ett bra intryck av kursen lyfter fram den röda tråden i planering, pedagogik och genomförande. Bland kommentarer från dem som är missnöjda påpekas istället att det saknats pedagogisk skicklighet och att kursen innehåller för lite projektering. Eftersom missnöjet åtminstone delvis verkar bero på missförstånd av kursmålen (och som vägledning till den som funderar på att söka kursen kommande år) så vill jag göra vissa förtydliganden här.

Detta är en kurs om materialanvändning i utemiljö. Den fokuserar på de val som en landskapsprojektör ofta ställs inför vid projektering. Konstruktionsläran som inleder kursen och de praktiska momenten i workshoppar har som mål att etablera viktiga begrepp och konstruktionsprinciper som är nyttiga för projektören att ha kännedom om, respektive

att ge en förkroppsligad uppfattning av de olika materialens egenskaper. De har *inte* som mål att träna studenten i kvantitativ dimensionering eller att lära ut professionellt hantverkskunnande.

Avseende projekteringsdelen så är det en ganska vanlig missuppfattning om att det främst innebär ritningsframställning. Ur en materialanvändningsaspekt så är den tekniska beskrivningen ett mycket viktigare styrdokument i anläggningsprojekt. Rittekniken i kursen är därför begränsad till att behandla ritning i en mer detaljerad skala som visar hur materialstycken formas och sammanfogas. Det är *inte* en allmän fördjupning av CAD-modellering.

Förslag till ändring för kommande år:

Eftersom det är en såpass vanlig missuppfattning att kursen ska innehålla en CAD-fördjupning och kursnamnet kanske missuppfattas som "Material, konstruktion och projektering" så föreslås ett namnbyte till "Materialanvändning i utemiljöer" eller liknande.

## **Studentrepresentantens kommentarer**

Studentrepresentanten har inte lämnat några kommentarer

---

Kontakta support: [support@slu.se](mailto:support@slu.se) - 018-67 6600