



Kolning och skogshistoria SH0160, 50035.2324

7.5 Hp
Studietakt = 50%
Nivå och djup = Grund
Kursledare = Torbjörn Valund

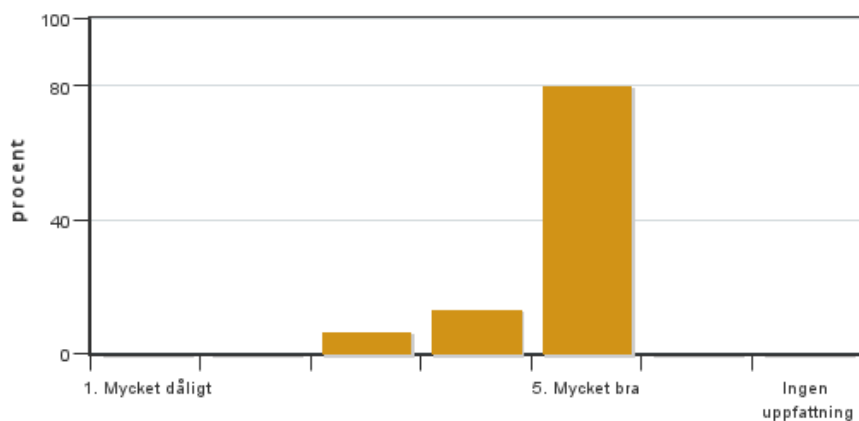
Värderingsresultat

Värderingsperiod: 2024-08-18 - 2024-09-08

Antal svar 15
Studentantal 21
Svarsfrekvens 71 %

Obligatoriska standardfrågor

1. Mitt helhetsintryck av kursen är:

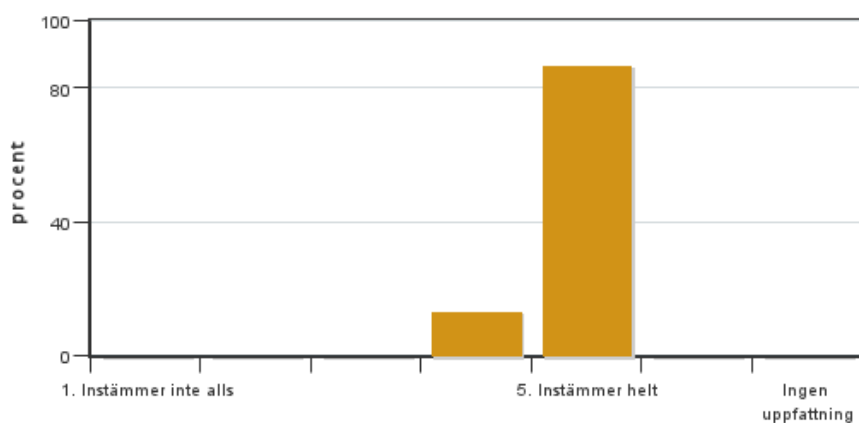


Antal svar: 15
Medel: 4,7
Median: 5

1: 0
2: 0
3: 1
4: 2
5: 12

Har ingen uppfattning: 0

2. Jag anser att kursens innehåll hade en tydlig koppling till kursens lärandemål.

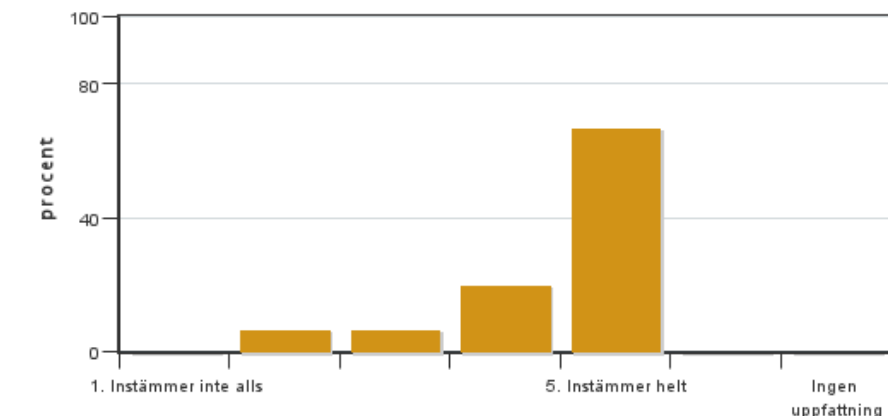


Antal svar: 15
Medel: 4,9
Median: 5

1: 0
2: 0
3: 0
4: 2
5: 13

Har ingen uppfattning: 0

3. Mina förkunskaper var tillräckliga för att tillgodogöra mig kursen.

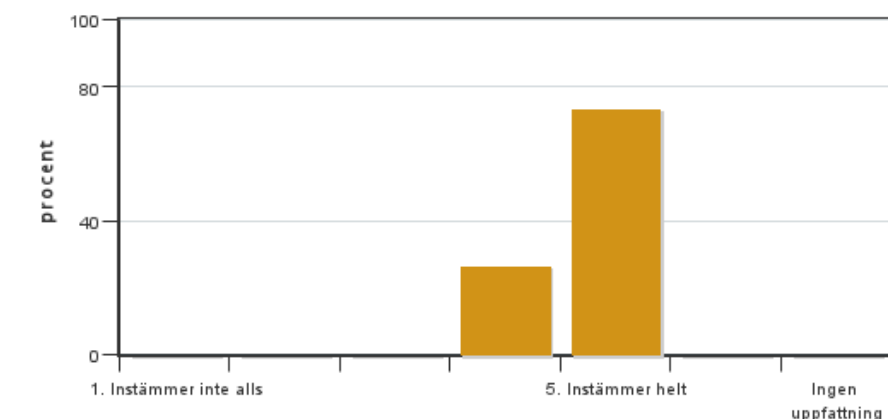


Antal svar: 15
Medel: 4,5
Median: 5

1: 0
2: 1
3: 1
4: 3
5: 10

Har ingen uppfattning: 0

4. Jag anser att kursinformationen var lättillgänglig.

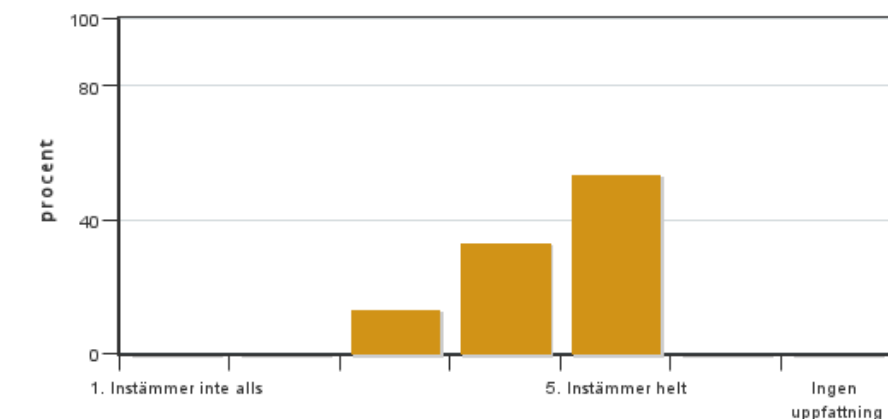


Antal svar: 15
Medel: 4,7
Median: 5

1: 0
2: 0
3: 0
4: 4
5: 11

Har ingen uppfattning: 0

5. Kursens lärandemoment (föreläsningar, litteratur, övningar med mera) har stöttat mitt lärande.



Antal svar: 15
Medel: 4,4
Median: 5

1: 0
2: 0
3: 2
4: 5
5: 8

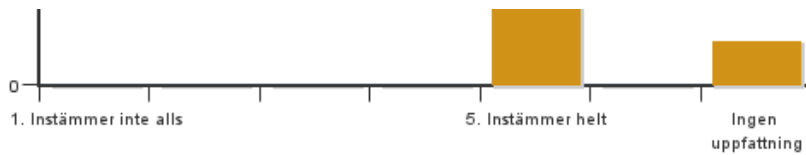
Har ingen uppfattning: 0

6. Jag anser att den sociala lärmiljön har varit inkluderande där olika tankar respekterades.



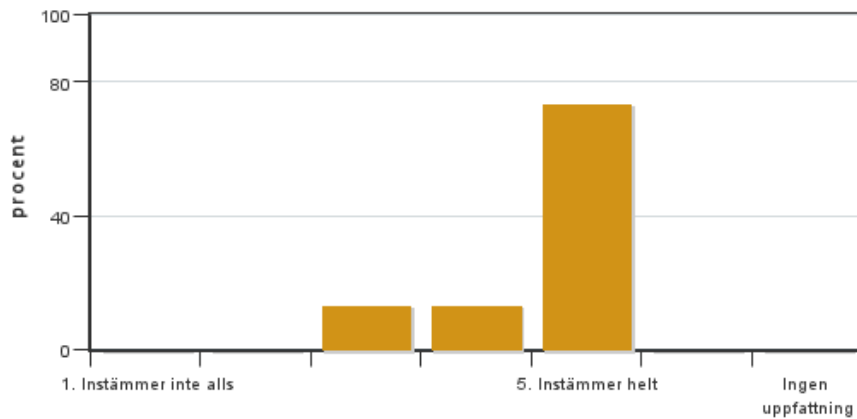
Antal svar: 15
Medel: 5,0
Median: 5

1: 0
2: 0
3: 0
4: 0
5: 13



Har ingen uppfattning: 2

7. Jag anser att den fysiska lärmiljön (exempelvis lokaler och utrustning) var tillfredställande.



Antal svar: 15

Medel: 4,6

Median: 5

1: 0

2: 0

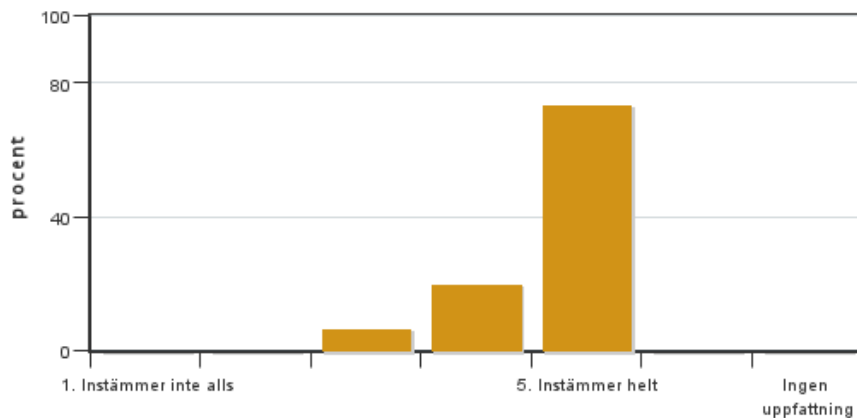
3: 2

4: 2

5: 11

Har ingen uppfattning: 0

8. Examinationen/-erna gav mig möjlighet att visa vad jag lärt mig under kursen, se lärandemål.



Antal svar: 15

Medel: 4,7

Median: 5

1: 0

2: 0

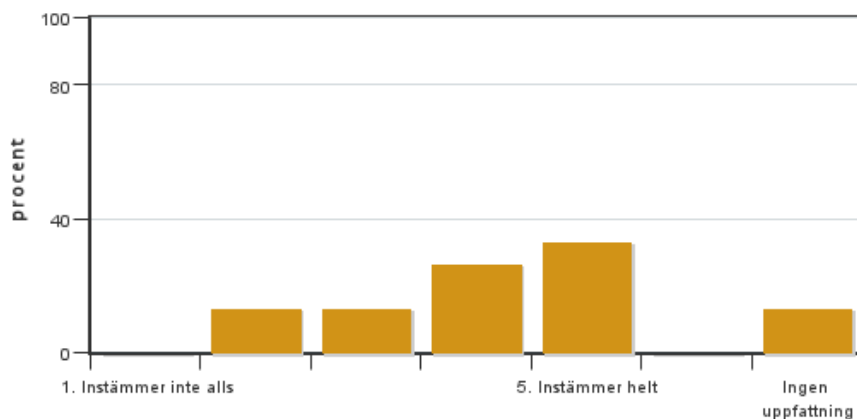
3: 1

4: 3

5: 11

Har ingen uppfattning: 0

9. Jag anser att kursen har berört hållbar utveckling (miljömässig, social och/eller ekonomisk hållbarhet).



Antal svar: 15

Medel: 3,9

Median: 4

1: 0

2: 2

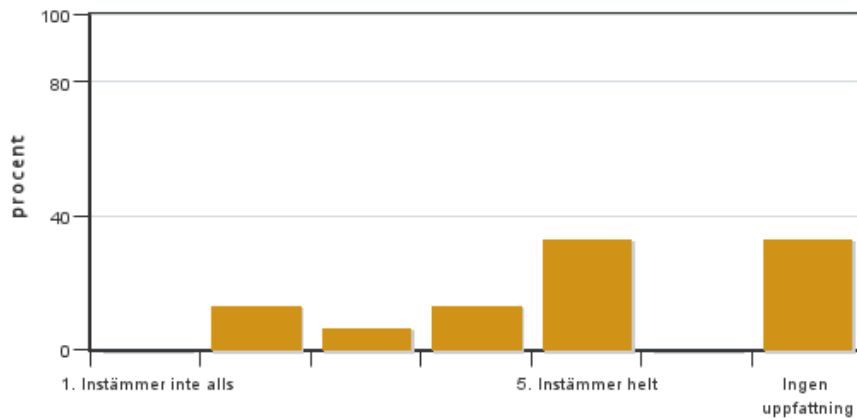
3: 2

4: 4

5: 5

Har ingen uppfattning: 2

10. Jag anser att kursen har berört ett genus- och jämställdhetsperspektiv i innehåll och praktik (t. ex. perspektiv på ämnet, kurslitteratur, fördelning av taltid och förekomst av härskartekniker).

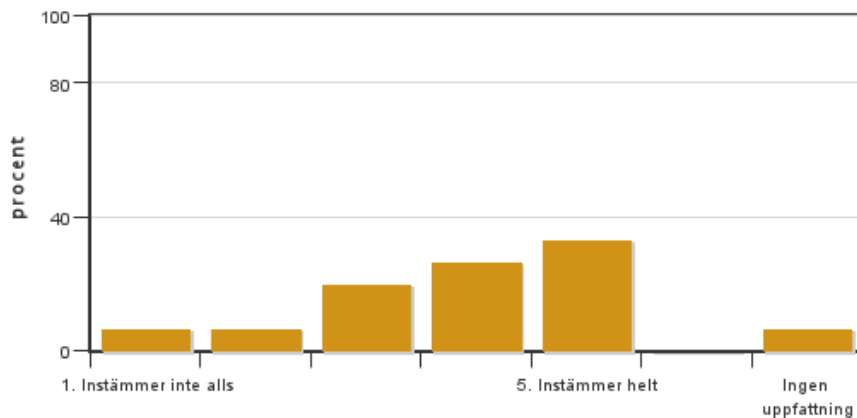


Antal svar: 15
 Medel: 4,0
 Median: 4

1: 0
 2: 2
 3: 1
 4: 2
 5: 5

Har ingen uppfattning: 5

11. Jag anser att kursen har berört internationella perspektiv.

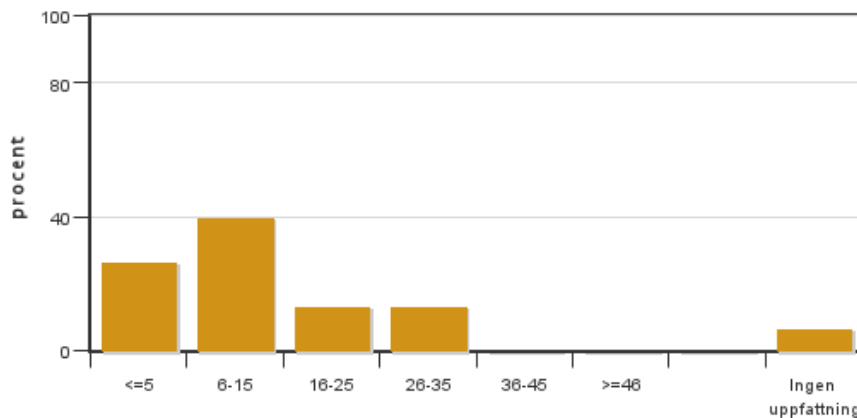


Antal svar: 15
 Medel: 3,8
 Median: 4

1: 1
 2: 1
 3: 3
 4: 4
 5: 5

Har ingen uppfattning: 1

12. Jag har i genomsnitt lagt ... timmar per vecka på kursen (inklusive schemalagd tid).

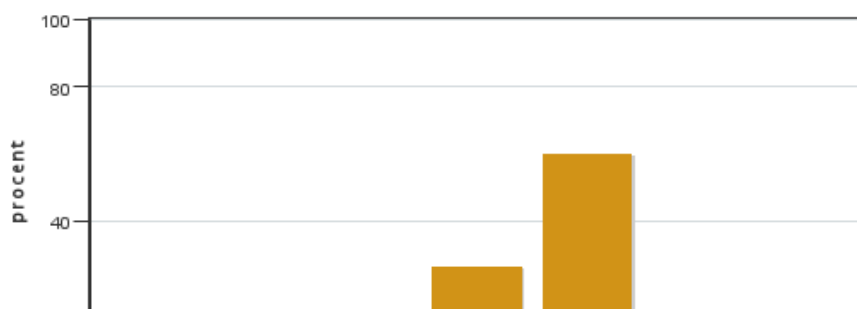


Antal svar: 15
 Medel: 12,1
 Median: 6-15

≤5: 4
 6-15: 6
 16-25: 2
 26-35: 2
 36-45: 0
 ≥46: 0

Har ingen uppfattning: 1

13. Om relevant, vad är ditt helhetsintryck av att hela eller delar av utbildningen genomförts på distans?



Antal svar: 15
 Medel: 4,6
 Median: 5

1: 0
 2: 0
 3: 1
 4: 4
 5: 9

Har ingen uppfattning: 1

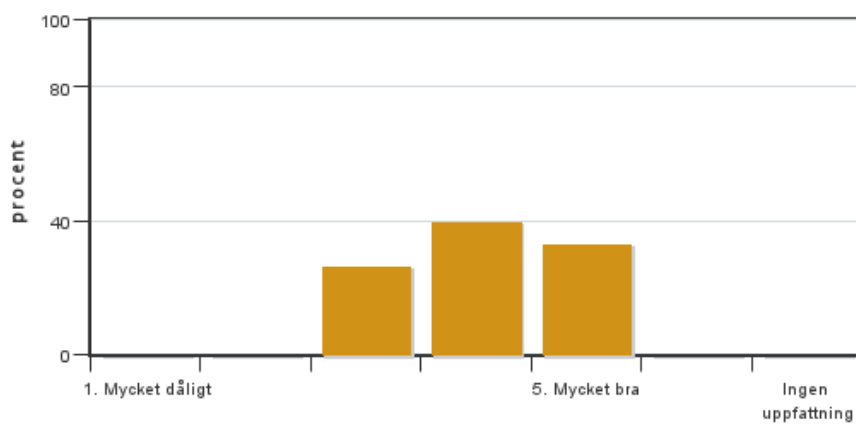


14. Om relevant, vad fungerade väl i undervisningen på distans?

15. Om relevant, vad fungerade mindre väl i undervisningen på distans?

Egna frågor

16. Hur upplevde du att det fungerade att skriva rapporten?

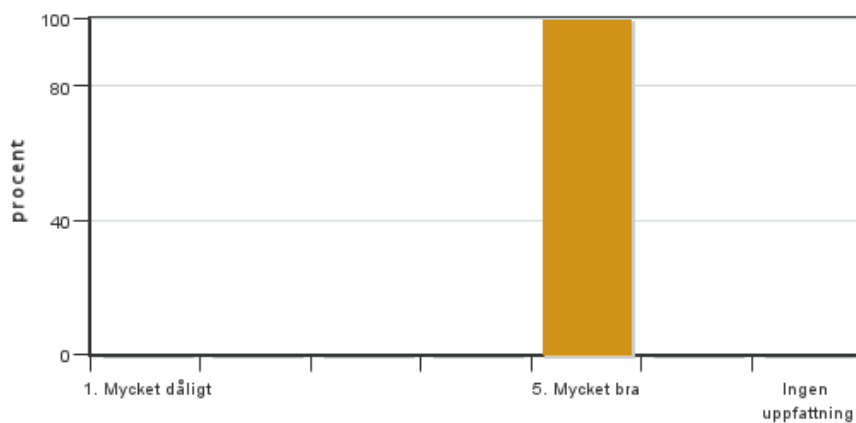


Antal svar: 15
Medel: 4,1
Median: 4

1: 0
2: 0
3: 4
4: 6
5: 5

Har ingen uppfattning: 0

17. Hur upplevde du den praktiska kolningen och samarbetet med kolarna?

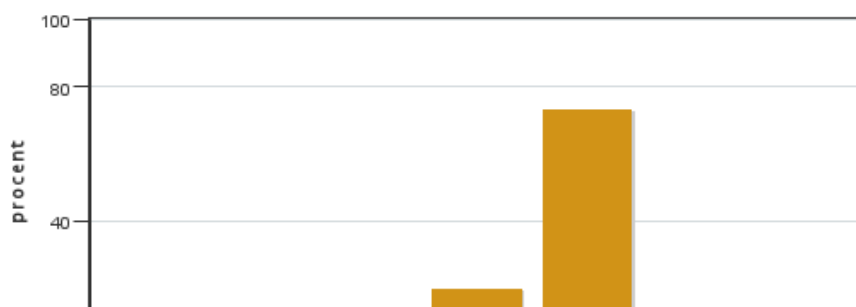


Antal svar: 15
Medel: 5,0
Median: 5

1: 0
2: 0
3: 0
4: 0
5: 15

Har ingen uppfattning: 0

18. Hur upplevde du exkursionen i Järnets spår (Gruva, masugn, smedja mm)?



Antal svar: 15
Medel: 4,7
Median: 5

1: 0
2: 0
3: 1
4: 3
5: 11

Har ingen uppfattning: 0



Kursledarens kommentarer

Tack för konstruktiva synpunkter och en god svarsfrekvens! Det är mycket värdefullt att få era synpunkter och förslag på förändringar och förbättringar av kursen! En synpunkt som kom fram gällde de Zoom-seminarier vi hade inför projektarbetet. Flera upplevde schemat som tight. Vi ska se över det så att det kommer att finnas mer luft i det schemat. En annan synpunkt gällde maten vi bjöd på vid Kolarbyn. Det blev en flaskhals i programmet när 15-20 personer skulle äta samtidigt. Vi kommer att se över det upplägget till nästa gång.

Studentrepresentantens kommentarer

Generellt verkar det som att kursen har fått ett väldigt bra genomslag hos studenterna. Det som särskilt stack ut som positivt var tillgängligheten med tydlig kommunikation och kontakt. Även friheten var det många som tilltalades av. Både att fördela och lägga upp sin egen tid samt friheten att välja ämne fritt när det kom till projektarbetet. Ett stort plus för många var nog att man kunde kombinera kursen med ett sommarjobb. Många upplevde själva kolningen som rolig, givande och intressant.

Själva projektarbetet menade många krävde lite självdisciplin för att få det bra och att den var lite kämpigare än övriga delar av kursen. Detta kanske kan vara en god idé att lyfta fram vid kursstart?

Inte mycket negativt kunde formuleras. Det som lyftes fram var logistiken kring luncherna och zoom-mötena. Även den fysiska miljön i S-salen är något som lyfter fram som negativt då ventilationen inte är särskilt god i den lokalen.

I det stora hela verkar det som att kursen varit mycket informativ och angenäm för alla medverkande. Med lite justeringar i logistiken kan nog nästa kurs bli ännu lite bättre.