



Hästens biologi II HO0135, 10143.2324

10 Hp
Studietakt = 35%
Nivå och djup = Grund
Kursledare = Linda Kjellberg, Linda Kjellberg

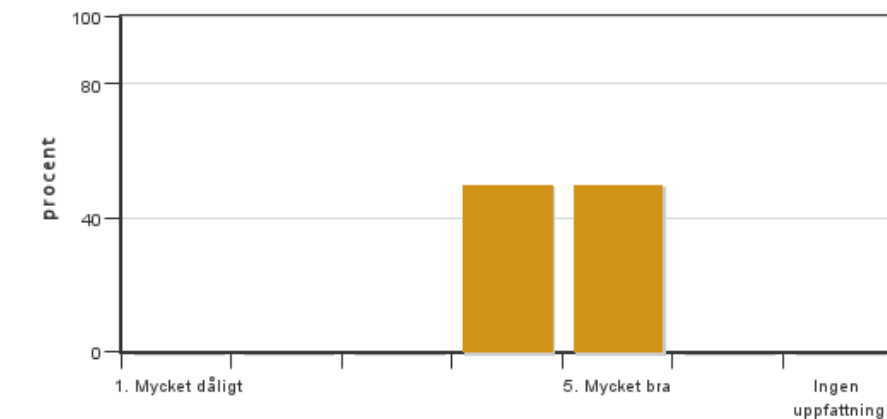
Värderingsresultat

Värderingsperiod: 2024-01-02 - 2024-01-21

Antal svar 4
Studentantal 9
Svarsfrekvens 44 %

Obligatoriska standardfrågor

1. Mitt helhetsintryck av kursen är:

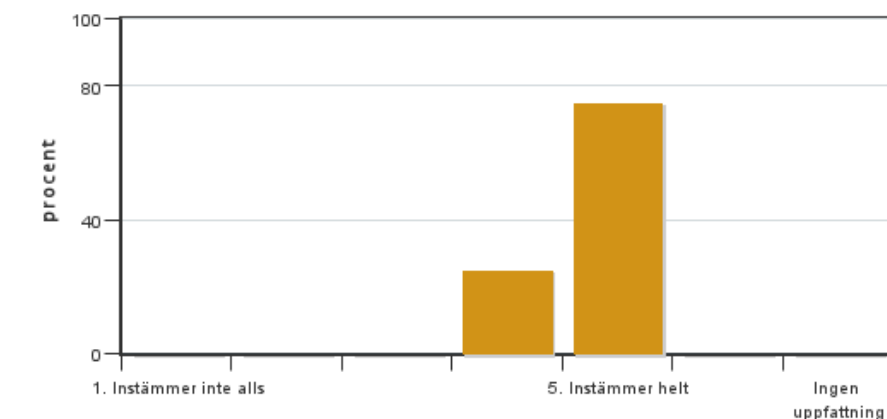


Antal svar: 4
Medel: 4,5
Median: 4

1: 0
2: 0
3: 0
4: 2
5: 2

Har ingen uppfattning: 0

2. Jag anser att kursens innehåll hade en tydlig koppling till kursens lärandemål.

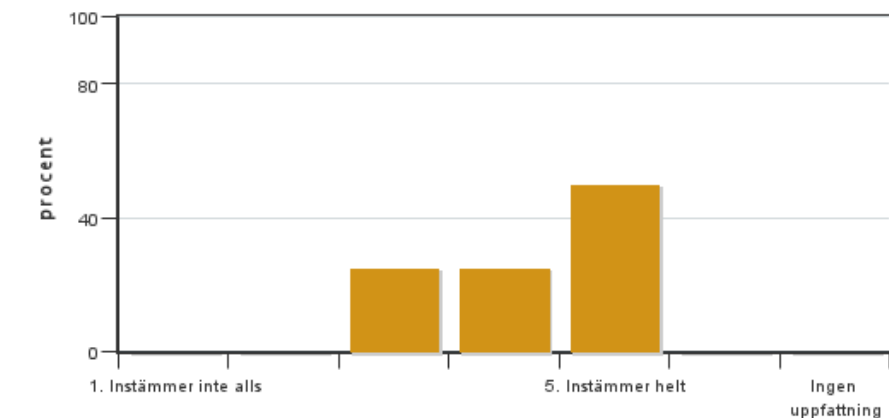


Antal svar: 4
Medel: 4,8
Median: 5

1: 0
2: 0
3: 0
4: 1
5: 3

Har ingen uppfattning: 0

3. Mina förkunskaper var tillräckliga för att tillgodogöra mig kursen.

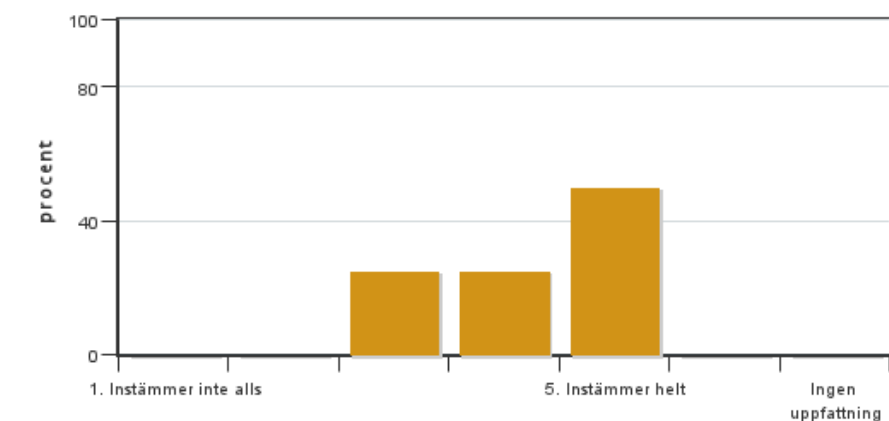


Antal svar: 4
Medel: 4,3
Median: 4

1: 0
2: 0
3: 1
4: 1
5: 2

Har ingen uppfattning: 0

4. Jag anser att kursinformationen var lättillgänglig.

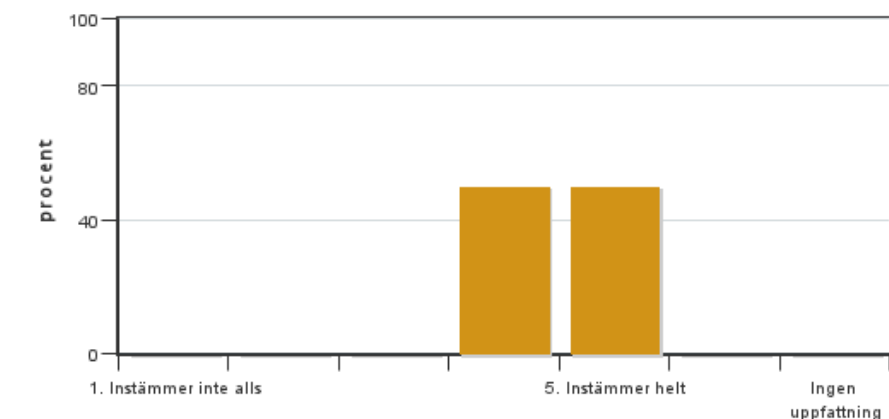


Antal svar: 4
Medel: 4,3
Median: 4

1: 0
2: 0
3: 1
4: 1
5: 2

Har ingen uppfattning: 0

5. Kursens lärandemoment (föreläsningar, litteratur, övningar med mera) har stöttat mitt lärande.

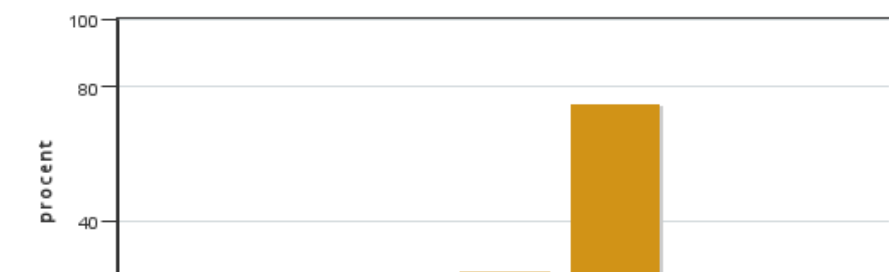


Antal svar: 4
Medel: 4,5
Median: 4

1: 0
2: 0
3: 0
4: 2
5: 2

Har ingen uppfattning: 0

6. Jag anser att den sociala lärmiljön har varit inkluderande där olika tankar respekterades.



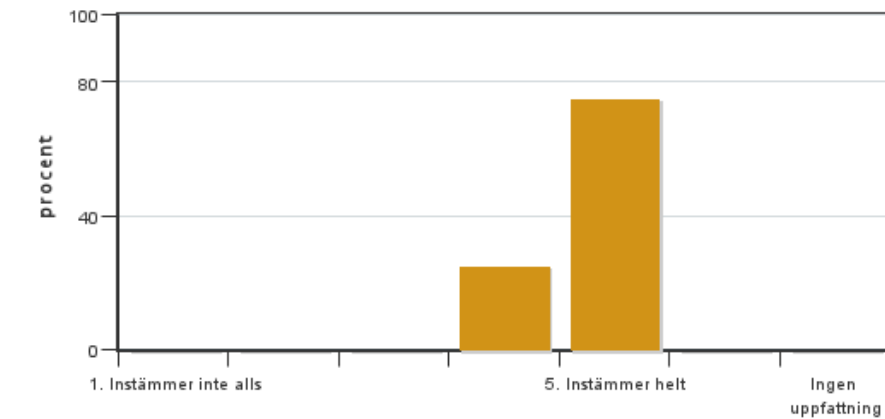
Antal svar: 4
Medel: 4,8
Median: 5

1: 0
2: 0
3: 0
4: 1
5: 3



Har ingen uppfattning: 0

7. Jag anser att den fysiska lärmiljön (exempelvis lokaler och utrustning) var tillfredställande.

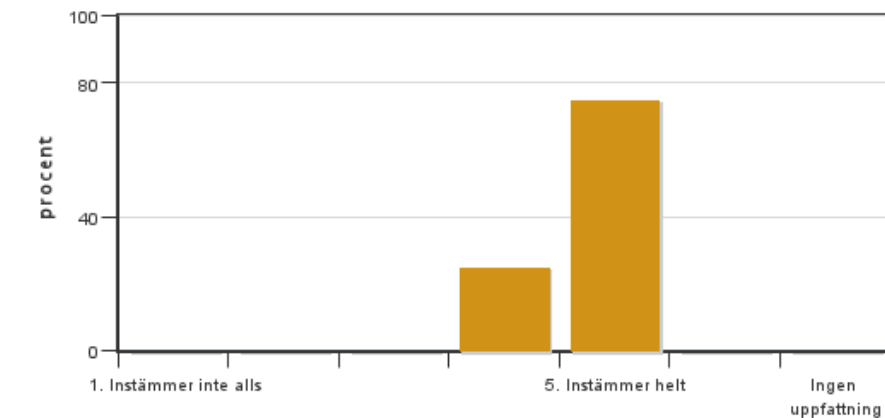


Antal svar: 4
Medel: 4,8
Median: 5

1: 0
2: 0
3: 0
4: 1
5: 3

Har ingen uppfattning: 0

8. Examinationen/-erna gav mig möjlighet att visa vad jag lärt mig under kursen, se lärandemål.

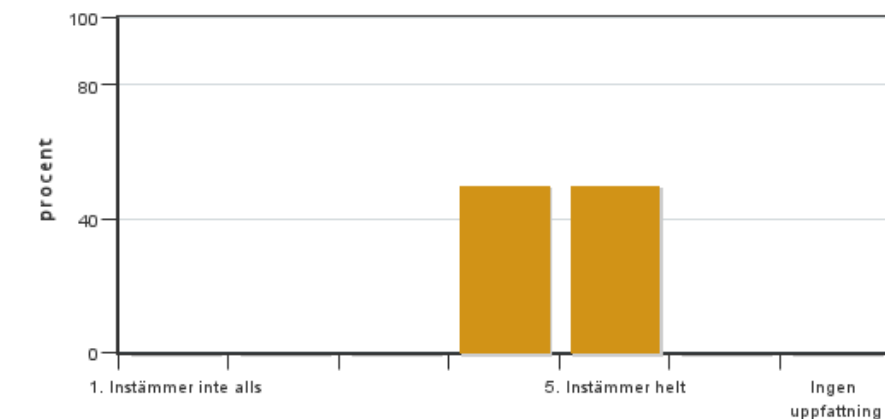


Antal svar: 4
Medel: 4,8
Median: 5

1: 0
2: 0
3: 0
4: 1
5: 3

Har ingen uppfattning: 0

9. Jag anser att kursen har berört hållbar utveckling (miljömässig, social och/eller ekonomisk hållbarhet).

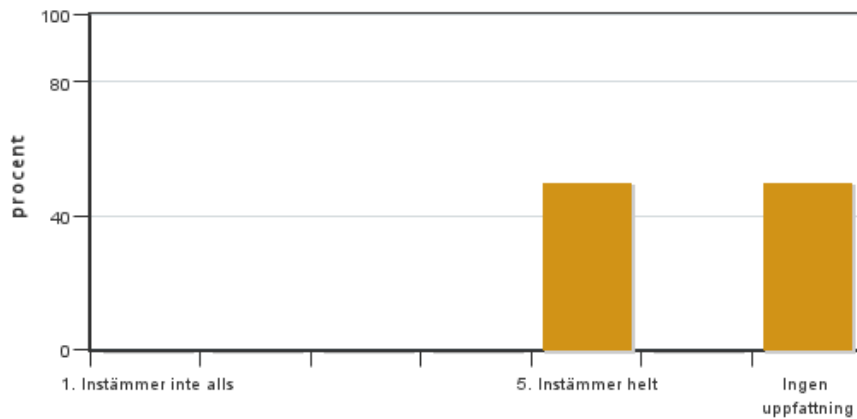


Antal svar: 4
Medel: 4,5
Median: 4

1: 0
2: 0
3: 0
4: 2
5: 2

Har ingen uppfattning: 0

10. Jag anser att kursen har berört ett genus- och jämställdhetsperspektiv i innehåll och praktik (t. ex. perspektiv på ämnet, kurslitteratur, fördelning av taltid och förekomst av härskartekniker).

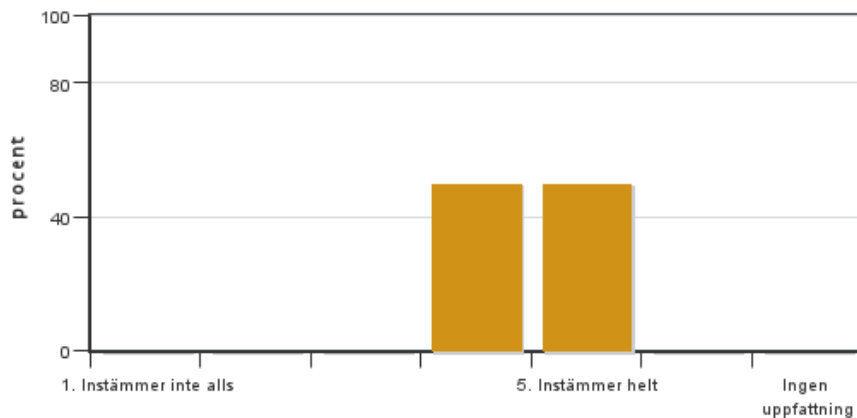


Antal svar: 4
 Medel: 5,0
 Median: 5

1: 0
 2: 0
 3: 0
 4: 0
 5: 2

Har ingen uppfattning: 2

11. Jag anser att kursen har berört internationella perspektiv.

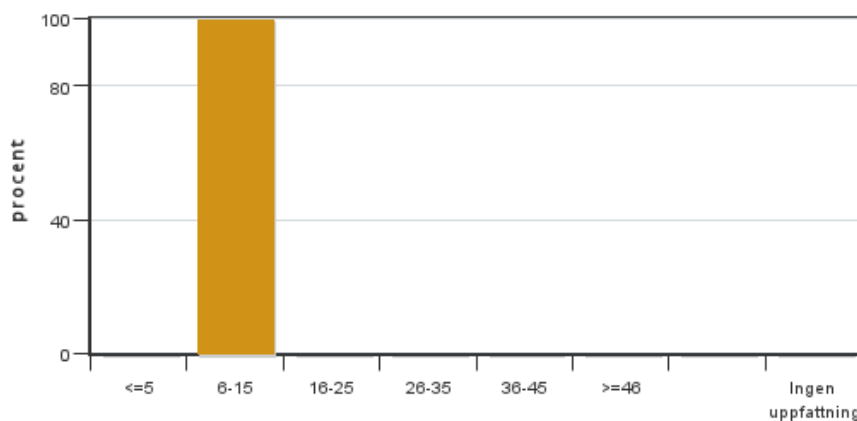


Antal svar: 4
 Medel: 4,5
 Median: 4

1: 0
 2: 0
 3: 0
 4: 2
 5: 2

Har ingen uppfattning: 0

12. Jag har i genomsnitt lagt ... timmar per vecka på kursen (inklusive schemalagd tid).



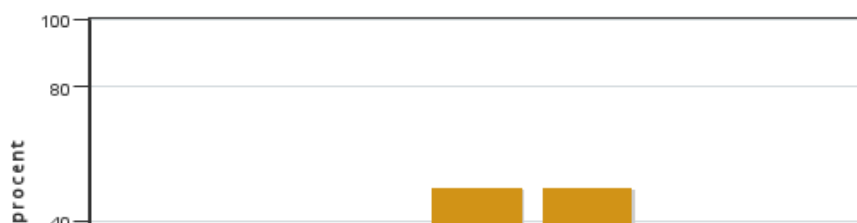
Antal svar: 4
 Medel: 10,0
 Median: 6-15

≤5: 0
 6-15: 4
 16-25: 0
 26-35: 0
 36-45: 0
 ≥46: 0

Har ingen uppfattning: 0

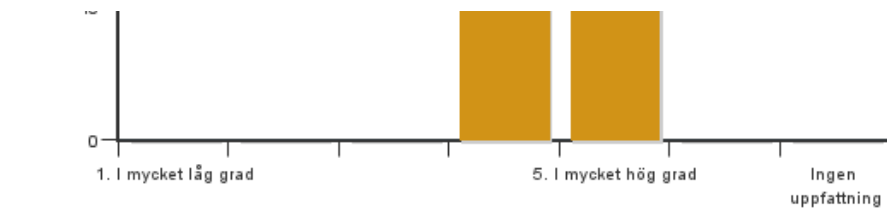
Egna frågor

13. I vilken grad har kursen bidragit till utveckling av din förmåga till självständigt kritiskt tänkande?



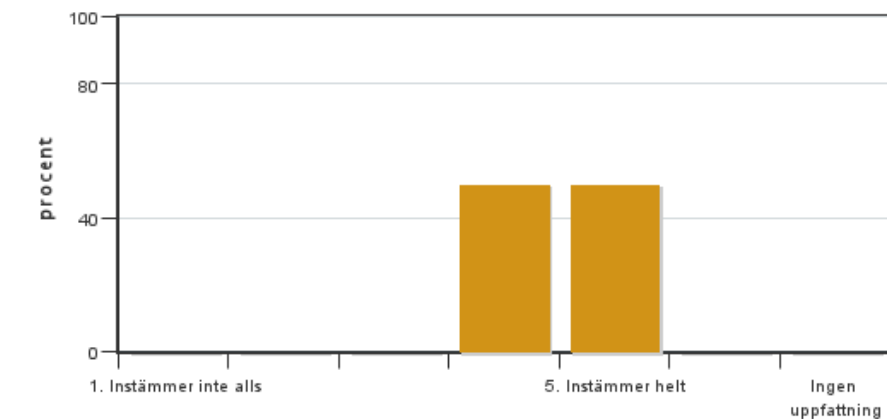
Antal svar: 4
 Medel: 4,5
 Median: 4,5

1: 0
 2: 0
 3: 0



4: 2
5: 2
Har ingen uppfattning: 0

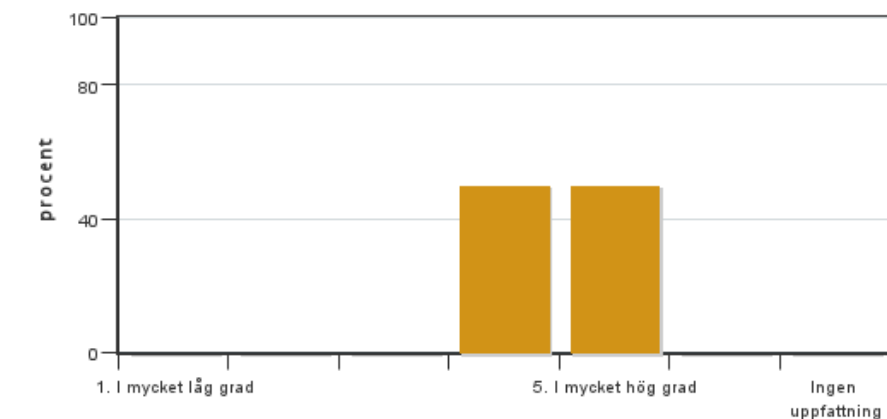
14. Har kursen lett till en fördjupning av de kunskaper ni fick under åk 1?



Antal svar: 4
Medel: 4,5
Median: 4.5

1: 0
2: 0
3: 0
4: 2
5: 2
Har ingen uppfattning: 0

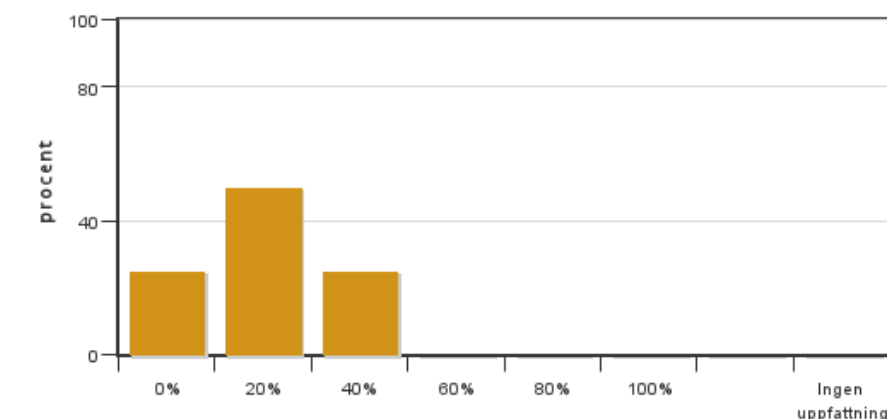
15. Kurslitteraturen har varit relevant och givit bra stöd för det egna lärandet



Antal svar: 4
Medel: 4,5
Median: 4.5

1: 0
2: 0
3: 0
4: 2
5: 2
Har ingen uppfattning: 0

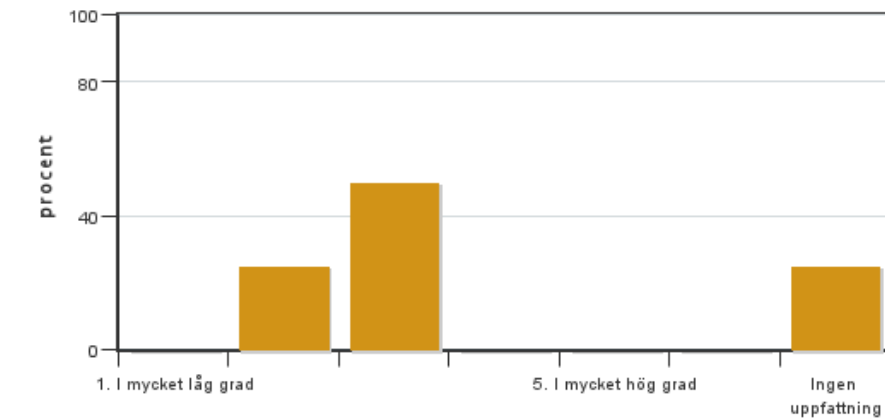
16. Hur stor andel av de inspelade föreläsningarna har du studerat?



Antal svar: 4
Medel: 20,0
Median: 20

0%: 1
20%: 2
40%: 1
60%: 0
80%: 0
100%: 0
Har ingen uppfattning: 0

17. I vilken grad har de inspelade föreläsningarna bidragit till ditt lärande och genomförande av kursen?

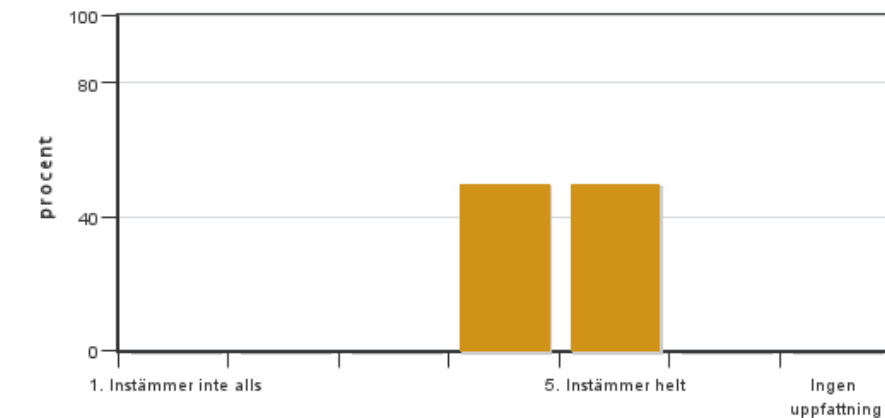


Antal svar: 4
 Medel: 2,7
 Median: 3

1: 0
 2: 1
 3: 2
 4: 0
 5: 0

Har ingen uppfattning: 1

18. Examinationen har givit mig tillfälle att på ett rättvisande sätt visa mina kunskaper och färdigheter.



Antal svar: 4
 Medel: 4,5
 Median: 4.5

1: 0
 2: 0
 3: 0
 4: 2
 5: 2

Har ingen uppfattning: 0

19. Har du några övriga synpunkter eller förslag till förbättringar av kursen, får du gärna skriva dem här nedan.

Kursledarens kommentarer

Vid den muntliga kursutvärderingen så avgav studenterna följande omdöme: Studenterna var nöjda med huvudupplägget dvs att modulen Seminarieuppsats kom före modulen Hästens biologi. De tyckte också att det var bra spridning på inlämningsuppgifter samt tentor. Andra saker som var bra var att det var en tydlig struktur på Canvas, bra stöttning o engagemang av handledare o lärare, relevant innehåll generellt samt bra koppling till ny forskning. ZOOM kan dock bli tråkigt och det är svårt att koncentrera sig. De uppskattade att de mot slutet fick möjlighet att sitta tillsammans och lyssna på föreläsningen. De önskade också att föreläsarna avslutade föreläsningen i tid samt att det var mer pauser vid ZOOM-föreläsningar. Olika moment som de var mkt nöjda med var palpation, paneldiskussion samt övningen om ventilation (vill ha mer) och grupparbetet om fodertillskott.

Studentrepresentantens kommentarer

Vi studenter tycker att kursen har uppfyllt mål och innehåll enligt kursplanen. Det pedagogiska genomförandet har varit mycket bra och vi är väldigt nöjda med lärarnas och gästföreläsarnas engagemang. Kursen har bidragit till utveckling av kritiskt tänkande och reflektion genom uppgifter som kräver självständig informationssökning samt genom gemensamma diskussioner i samband med uppgifter. I övrigt har litteraturen varit lättillgänglig och strukturen på Canvas har varit tydlig så informationen där blivit lättillgänglig. Antalet examinationer har varit lämpligt och deras tidsmässiga inplanering har fungerat bra, även med tanke på andra parallella kurser. Sammanfattningsvis är vi nöjda med kursens varierade och relevanta innehåll där speciellt paneldiskussionen och palpationsmomenten varit mycket uppskattade. Vi hade önskat mer tid för repetition av ventilation samt för rehabiliteringsföreläsningen. Vi önskar också att zoom föreläsningarna hade bättre tidsplanering och tid avsatt för pauser.

Kontakta support: support@slu.se - 018-67 6600