



GIS och skoglig fjärranalys SV0012, 20036.2324

7.5 Hp

Studietakt = 100%

Nivå och djup = Grund

Kursledare = Jonas Bohlin

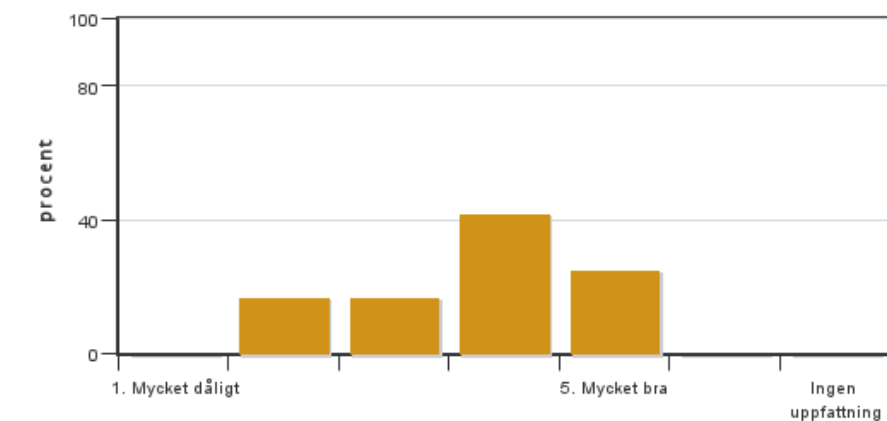
Värderingsresultat

Värderingsperiod: 2023-11-23 - 2023-12-14

Antal svar	12
Studentantal	34
Svarsfrekvens	35 %

Obligatoriska standardfrågor

1. Mitt helhetsintryck av kursen är:

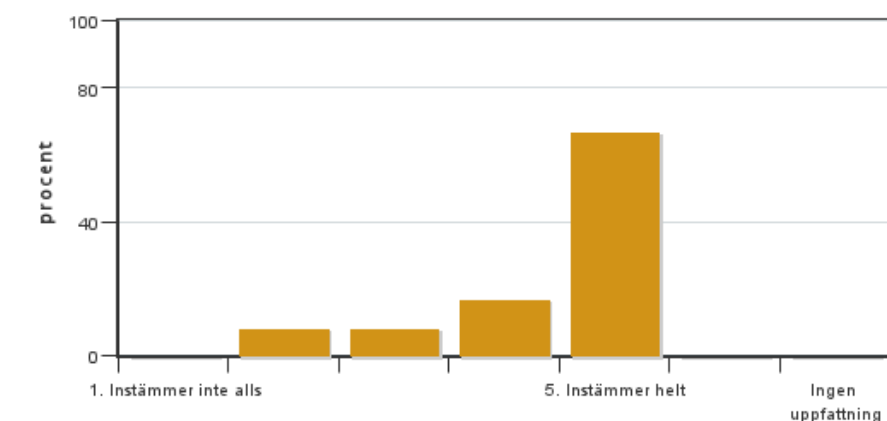


Antal svar: 12
Medel: 3,8
Median: 4

1: 0
2: 2
3: 2
4: 5
5: 3

Har ingen uppfattning: 0

2. Jag anser att kursens innehåll hade en tydlig koppling till kursens lärandemål.

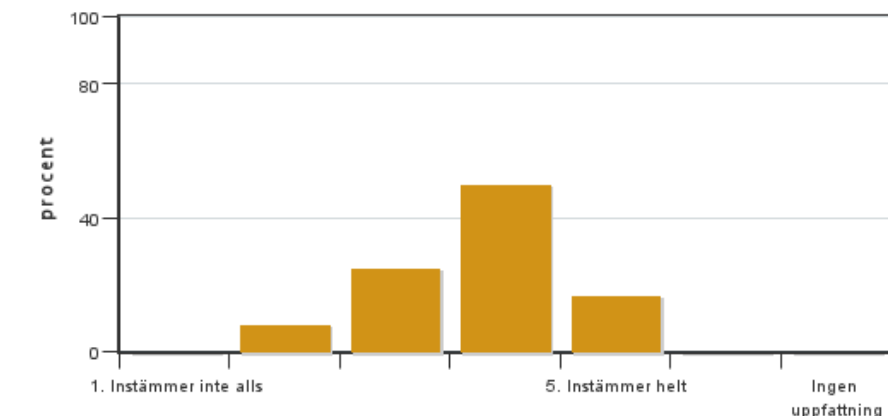


Antal svar: 12
Medel: 4,4
Median: 5

1: 0
2: 1
3: 1
4: 2
5: 8

Har ingen uppfattning: 0

3. Mina förkunskaper var tillräckliga för att tillgodogöra mig kursen.

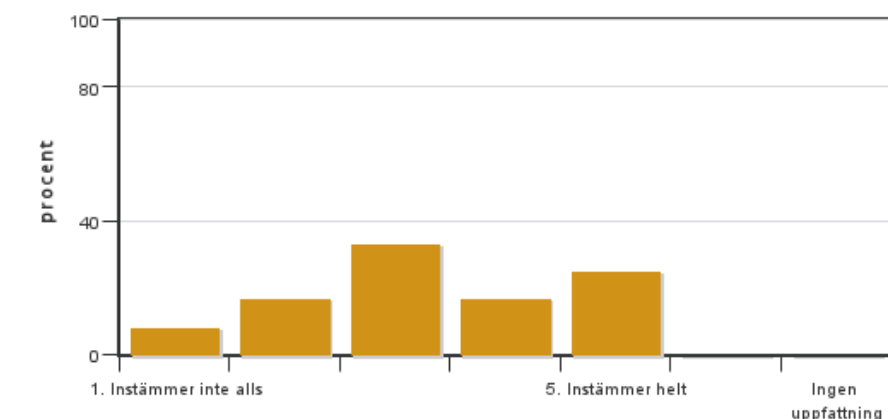


Antal svar: 12
Medel: 3,8
Median: 4

1: 0
2: 1
3: 3
4: 6
5: 2

Har ingen uppfattning: 0

4. Jag anser att kursinformationen var lättillgänglig.

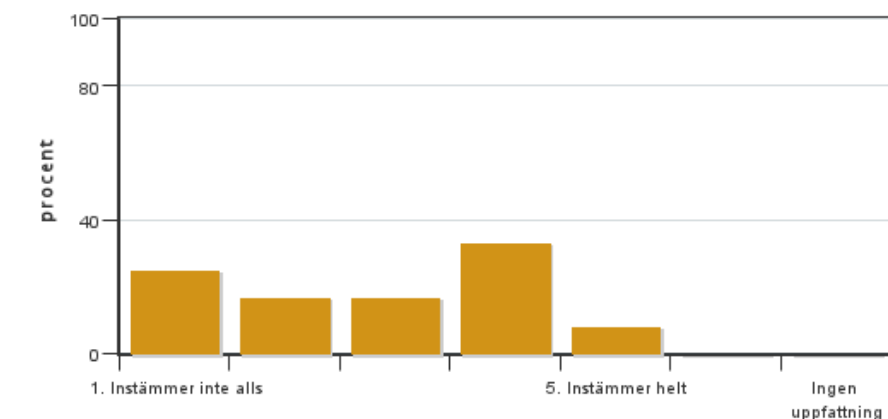


Antal svar: 12
Medel: 3,3
Median: 3

1: 1
2: 2
3: 4
4: 2
5: 3

Har ingen uppfattning: 0

5. Kursens lärandemoment (föreläsningar, litteratur, övningar med mera) har stöttat mitt lärande.

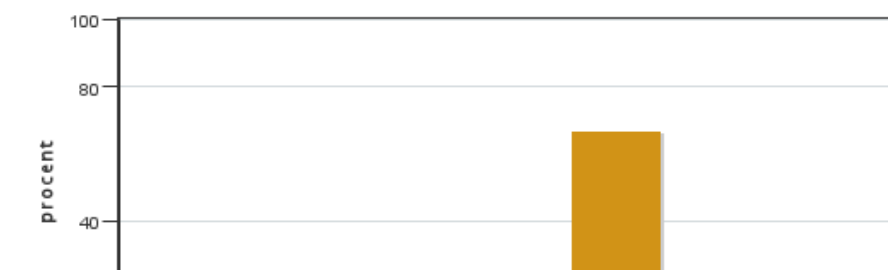


Antal svar: 12
Medel: 2,8
Median: 3

1: 3
2: 2
3: 2
4: 4
5: 1

Har ingen uppfattning: 0

6. Jag anser att den sociala lärmiljön har varit inkluderande där olika tankar respekterades.



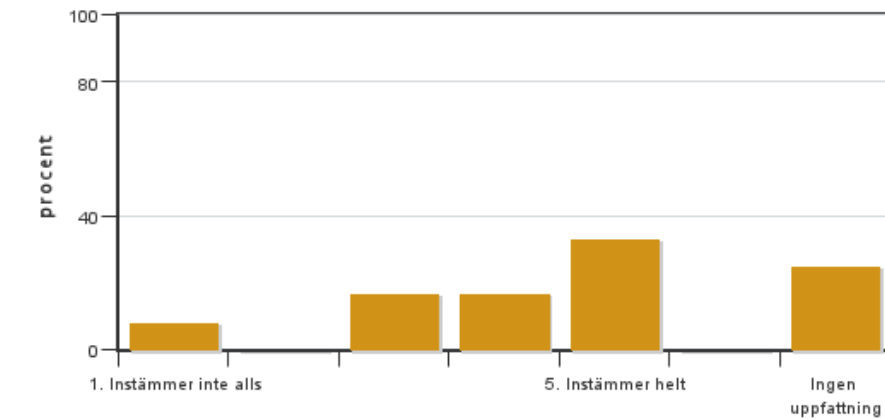
Antal svar: 12
Medel: 4,6
Median: 5

1: 0
2: 0
3: 2
4: 0
5: 8



Har ingen uppfattning: 2

7. Jag anser att den fysiska lärmiljön (exempelvis lokaler och utrustning) var tillfredställande.

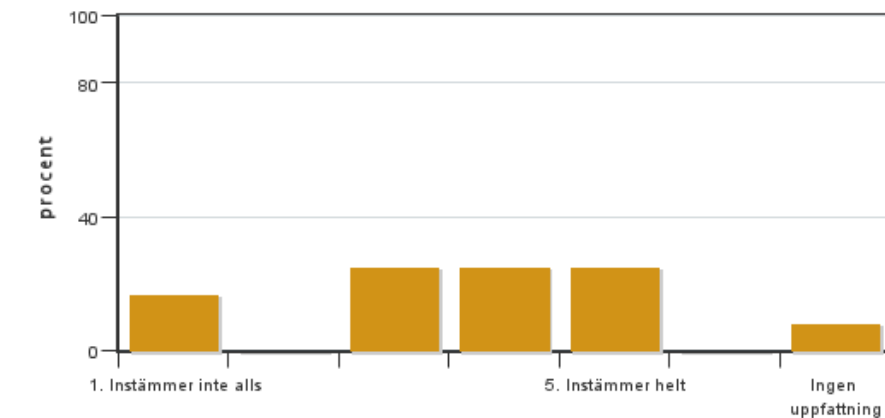


Antal svar: 12
Medel: 3,9
Median: 4

1: 1
2: 0
3: 2
4: 2
5: 4

Har ingen uppfattning: 3

8. Examinationen/-erna gav mig möjlighet att visa vad jag lärt mig under kursen, se lärandemål.

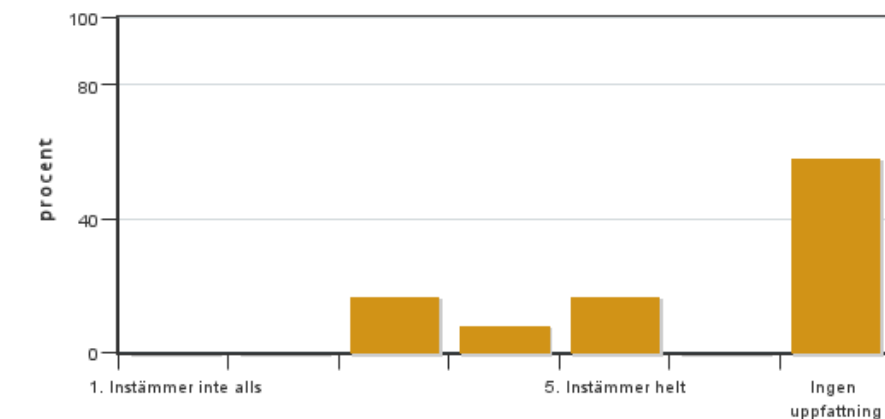


Antal svar: 12
Medel: 3,5
Median: 4

1: 2
2: 0
3: 3
4: 3
5: 3

Har ingen uppfattning: 1

9. Jag anser att kursen har berört hållbar utveckling (miljömässig, social och/eller ekonomisk hållbarhet).

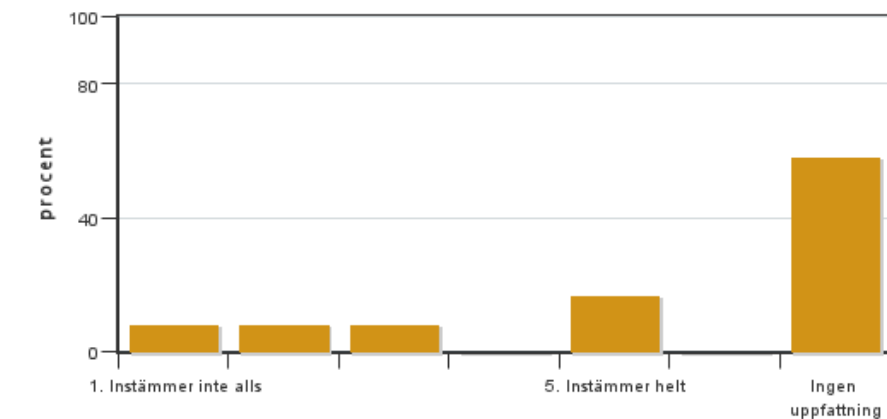


Antal svar: 12
Medel: 4,0
Median: 4

1: 0
2: 0
3: 2
4: 1
5: 2

Har ingen uppfattning: 7

10. Jag anser att kursen har berört ett genus- och jämställdhetsperspektiv i innehåll och praktik (t. ex. perspektiv på ämnet, kurslitteratur, fördelning av taltid och förekomst av härskartekniker).

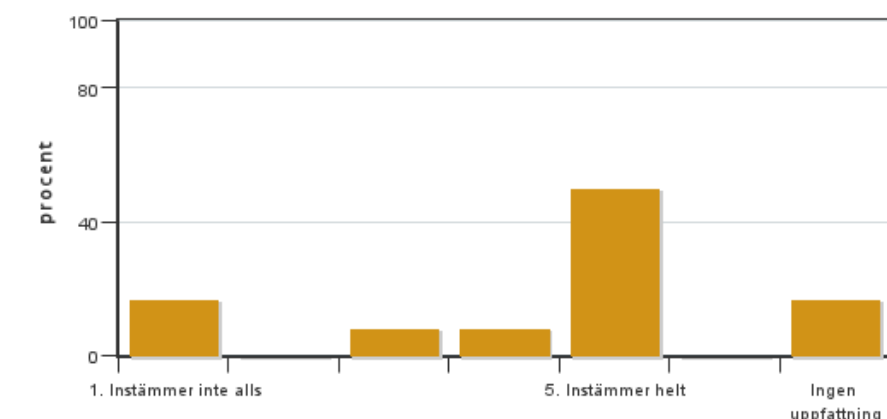


Antal svar: 12
 Medel: 3,2
 Median: 3

1: 1
 2: 1
 3: 1
 4: 0
 5: 2

Har ingen uppfattning: 7

11. Jag anser att kursen har berört internationella perspektiv.

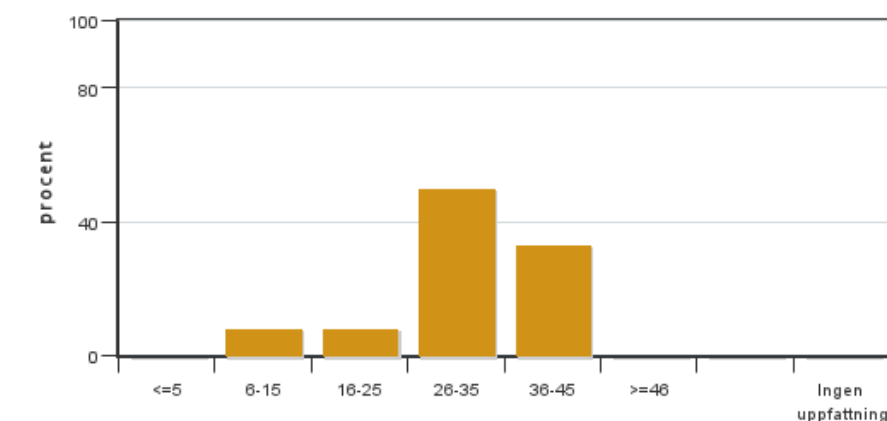


Antal svar: 12
 Medel: 3,9
 Median: 5

1: 2
 2: 0
 3: 1
 4: 1
 5: 6

Har ingen uppfattning: 2

12. Jag har i genomsnitt lagt ... timmar per vecka på kursen (inklusive schemalagd tid).



Antal svar: 12
 Medel: 30,8
 Median: 26-35

≤5: 0
 6-15: 1
 16-25: 1
 26-35: 6
 36-45: 4
 ≥46: 0

Har ingen uppfattning: 0

Kursledarens kommentarer

Läraren har inte lämnat några kommentarer

Studentrepresentantens kommentarer

Den allmänna åsikten bland studenterna är att kursen var bra och lärorik. Upplägget med mycket egna studier med inlämningsuppgifter var ovant för många, och passade olika personligheter olika bra. Boken *Geografisk Informationsbehandling – teori, metoder och tillämpningar* är uppskattad som kurslitteratur. Seminarierna var uppskattade för chansen att ställa frågor, speciellt det sista i slutet på kursen, men det är lite problematiskt att alla

grupper inte får samma information.

Av uppgifterna var det nog den andra laborationen, *Järv i Sarek*, som flest hade problem med. De grönmarkerade uppgifterna i QGIS Tutorial förklarade inte alla funktioner som man behövde använda, och instruktionen om den tillhörande laborationsrapporten var kortfattad och angav inte hur utförlig rapporten förväntades vara. Att Zoom-rummet alltid var öppet för att ställa frågor var en stor hjälpresurs under arbetet med uppgifterna, men då det inte alltid fanns någon lärare där hade det varit enklare att sätta upp tider då det garanterat finns lärare tillgängliga, alternativt att det skrivs ut vilka tider det inte finns någon lärare där.

Tentamen var i sig bra, men med nackdelarna att tiden för den kom ut sent och att den var förlagd till en onsdagseftermiddag.

Kontakta support: support@slu.se - 018-67 6600