



Möte med landskap 2 LK0297, 20039.2324

15 Hp
Studietakt = 100%
Nivå och djup = Grund
Kursledare = Kristin Wegren

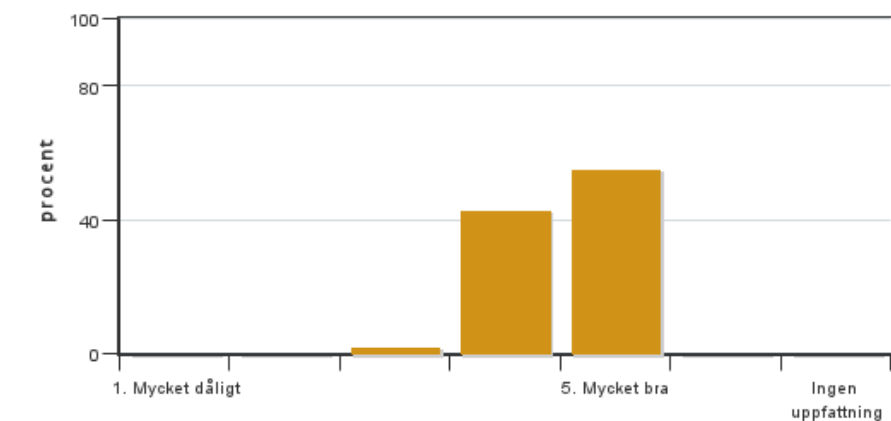
Värderingsresultat

Värderingsperiod: 2024-01-07 - 2024-01-28

Antal svar 49
Studentantal 56
Svarsfrekvens 87 %

Obligatoriska standardfrågor

1. Mitt helhetsintryck av kursen är:

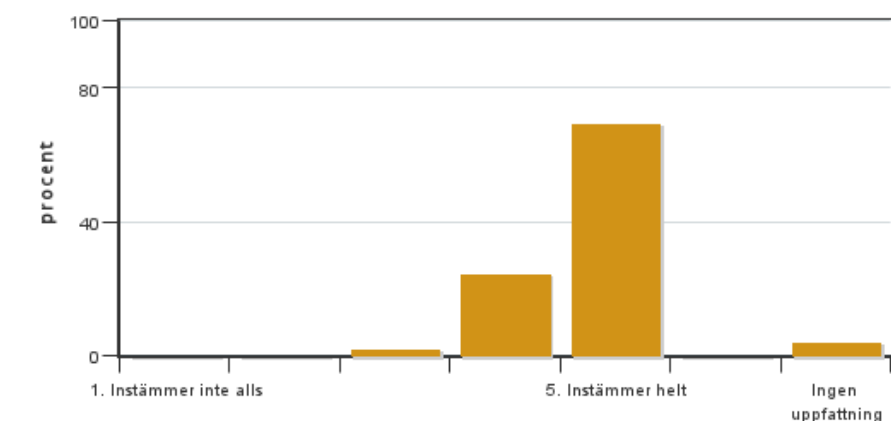


Antal svar: 49
Medel: 4,5
Median: 5

1: 0
2: 0
3: 1
4: 21
5: 27

Har ingen uppfattning: 0

2. Jag anser att kursens innehåll hade en tydlig koppling till kursens lärandemål.

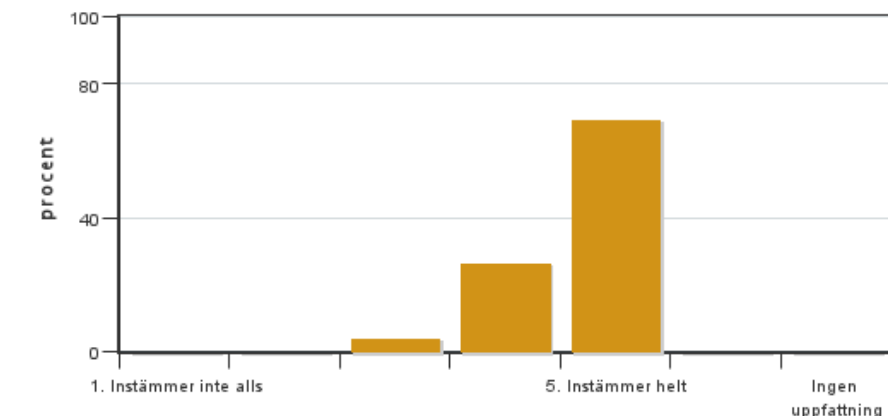


Antal svar: 49
Medel: 4,7
Median: 5

1: 0
2: 0
3: 1
4: 12
5: 34

Har ingen uppfattning: 2

3. Mina förkunskaper var tillräckliga för att tillgodogöra mig kursen.

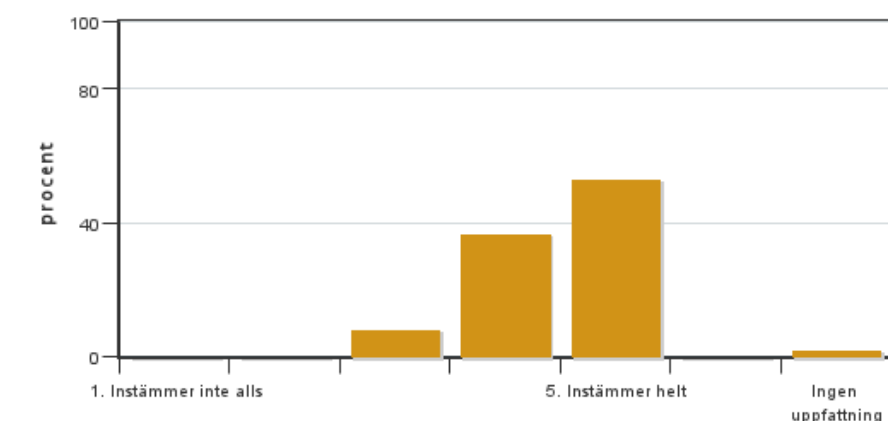


Antal svar: 49
Medel: 4,7
Median: 5

1: 0
2: 0
3: 2
4: 13
5: 34

Har ingen uppfattning: 0

4. Jag anser att kursinformationen var lättillgänglig.

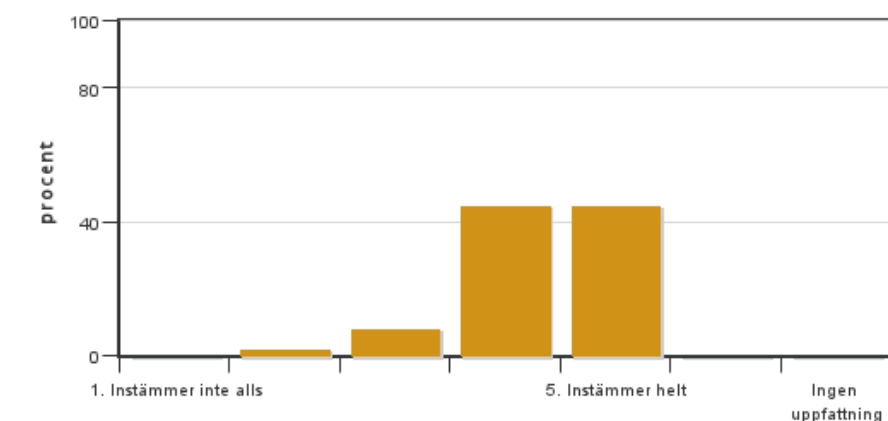


Antal svar: 49
Medel: 4,5
Median: 5

1: 0
2: 0
3: 4
4: 18
5: 26

Har ingen uppfattning: 1

5. Kursens lärandemoment (föreläsningar, litteratur, övningar med mera) har stöttat mitt lärande.

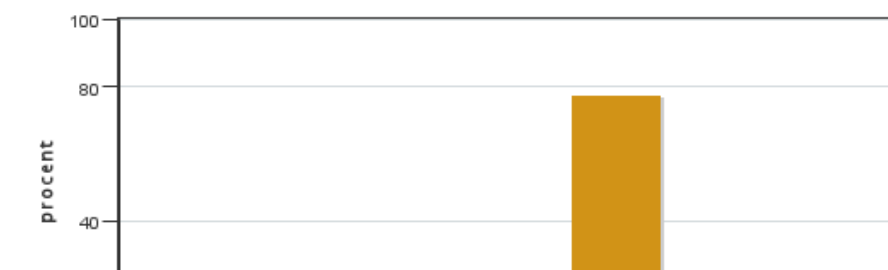


Antal svar: 49
Medel: 4,3
Median: 4

1: 0
2: 1
3: 4
4: 22
5: 22

Har ingen uppfattning: 0

6. Jag anser att den sociala lärmiljön har varit inkluderande där olika tankar respekterades.



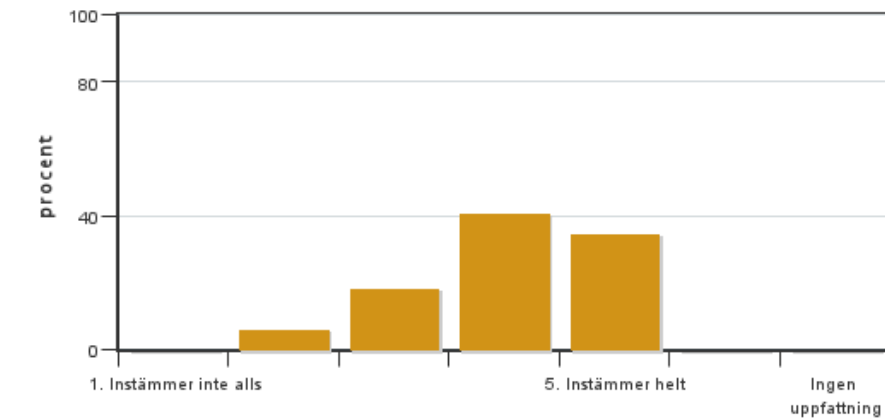
Antal svar: 49
Medel: 4,8
Median: 5

1: 0
2: 0
3: 1
4: 10
5: 38



Har ingen uppfattning: 0

7. Jag anser att den fysiska lärmiljön (exempelvis lokaler och utrustning) var tillfredställande.

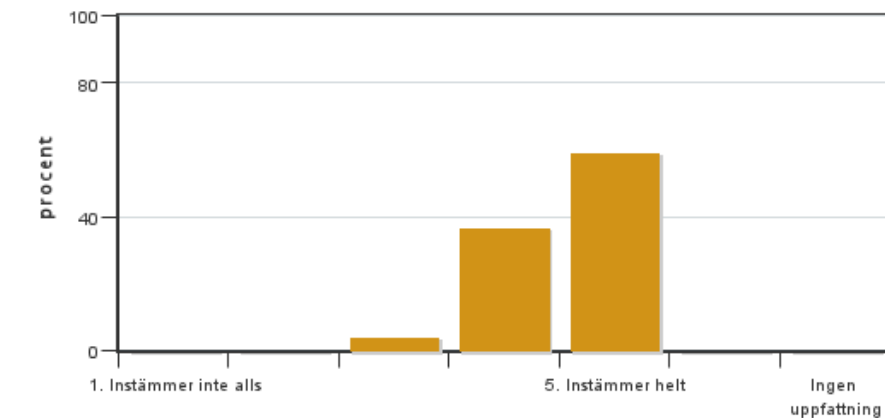


Antal svar: 49
Medel: 4,0
Median: 4

1: 0
2: 3
3: 9
4: 20
5: 17

Har ingen uppfattning: 0

8. Examinationen/-erna gav mig möjlighet att visa vad jag lärt mig under kursen, se lärandemål.

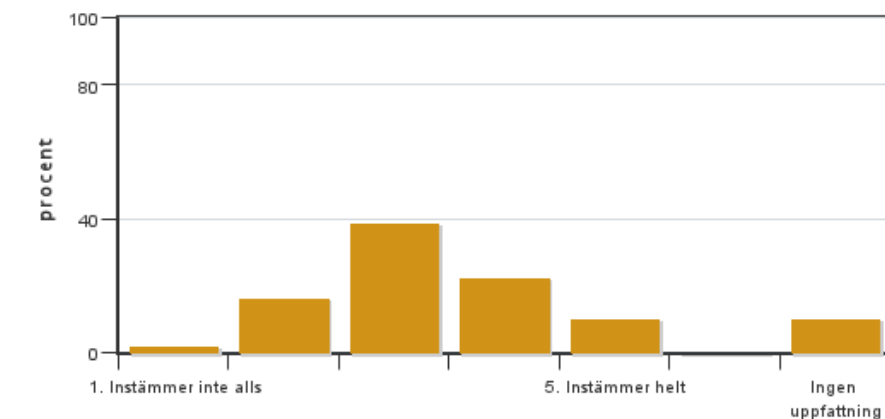


Antal svar: 49
Medel: 4,6
Median: 5

1: 0
2: 0
3: 2
4: 18
5: 29

Har ingen uppfattning: 0

9. Jag anser att kursen har berört hållbar utveckling (miljömässig, social och/eller ekonomisk hållbarhet).

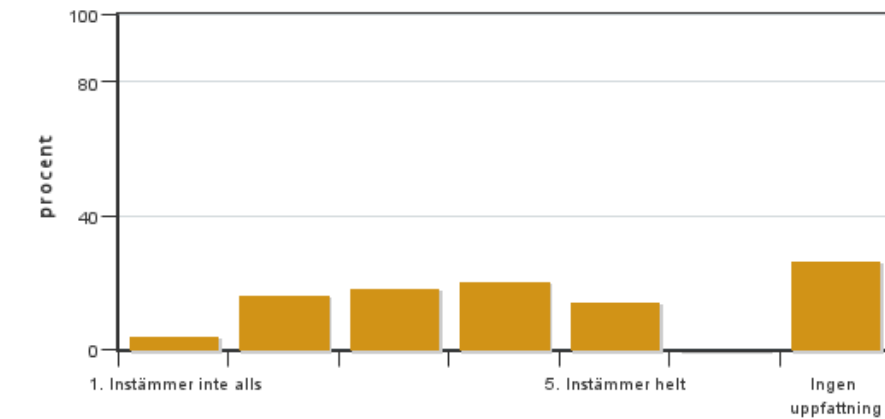


Antal svar: 49
Medel: 3,3
Median: 3

1: 1
2: 8
3: 19
4: 11
5: 5

Har ingen uppfattning: 5

10. Jag anser att kursen har berört ett genus- och jämställdhetsperspektiv i innehåll och praktik (t. ex. perspektiv på ämnet, kurslitteratur, fördelning av taltid och förekomst av härskartekniker).

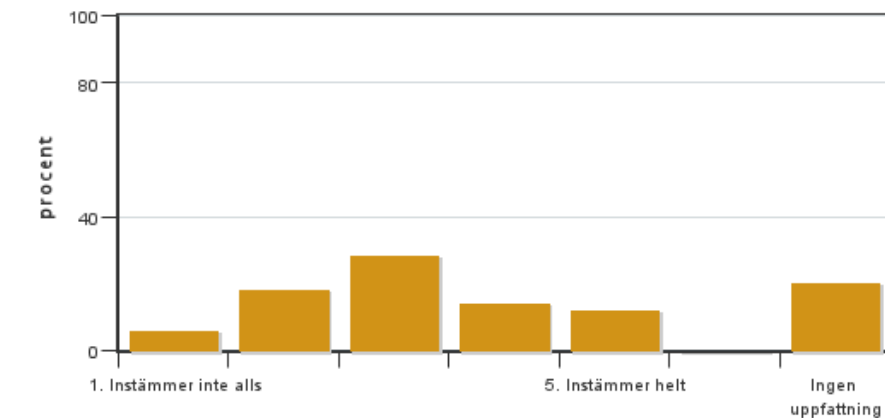


Antal svar: 49
 Medel: 3,3
 Median: 3

1: 2
 2: 8
 3: 9
 4: 10
 5: 7

Har ingen uppfattning: 13

11. Jag anser att kursen har berört internationella perspektiv.

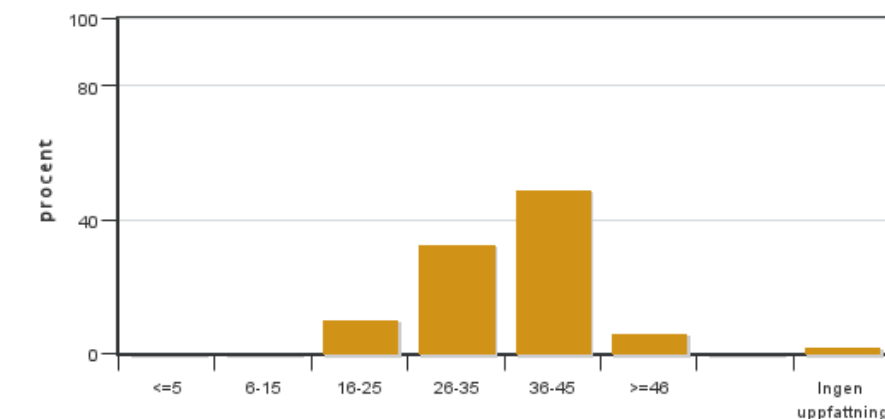


Antal svar: 49
 Medel: 3,1
 Median: 3

1: 3
 2: 9
 3: 14
 4: 7
 5: 6

Har ingen uppfattning: 10

12. Jag har i genomsnitt lagt ... timmar per vecka på kursen (inklusive schemalagd tid).



Antal svar: 49
 Medel: 35,0
 Median: 36-45

≤5: 0
 6-15: 0
 16-25: 5
 26-35: 16
 36-45: 24
 ≥46: 3

Har ingen uppfattning: 1

Kursledarens kommentarer

Studenterna uttrycker att kursinnehållet varit lärorikt, varierat och relevant. Särskilt uppskattas den avslutande övningsuppgiften, där olika moment som tränats i kursen vävs samman. Många upplever sig nu bättre rustade för den fortsatta utbildningen och det kommande yrkeslivet samt ha fått ett ökat intresse för landskapsarkitektur.

Instruktionerna anses tydliga och kursen som helhet välstrukturerad. Det uppskattas att uppgiftsbeskrivningar och annat kursmaterial finns tillgängligt i god tid på Canvas, det ger möjlighet att överblicka och disponera arbetstiden bättre.

Utifrån studenters synpunkter i kursvärderingen kommer bl.a. följande förändringar att göras inför nästa kursomgång:

- Mer handledningstid och införande av obligatoriska moment med digitala verktyg.

- Färre besöksmål och längre tid på varje plats under studieresan.
- Fler moment med organiserad studentfeedback gruppvis.

Tack alla fantastiska studenter! Ert driv och engagemang satte guldkant på kursen :)

Studentrepresentantens kommentarer

Studentrepresentanten har inte lämnat några kommentarer

Kontakta support: support@slu.se - 018-67 6600