



## Planeringens grunder LK0299, 20040.2324

15 Hp  
Studietakt = 100%  
Nivå och djup = Grund  
Kursledare = Lisa Norfall

### Värderingsresultat

---

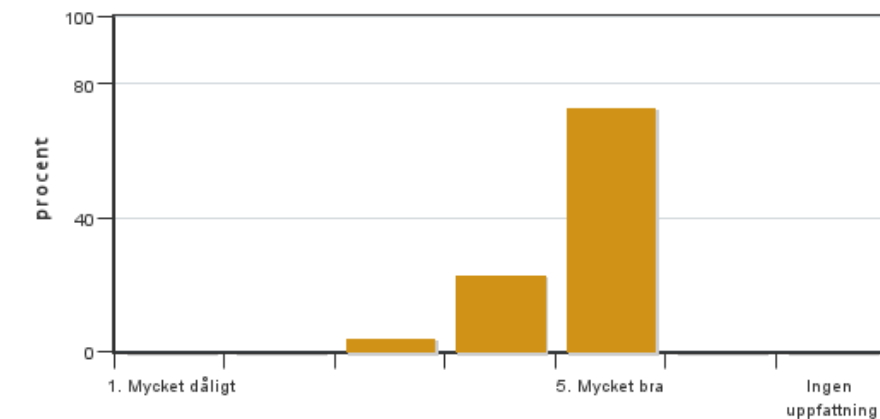
Värderingsperiod: 2024-01-10 - 2024-01-28

Antal svar 48  
Studentantal 52  
Svarsfrekvens 92 %

### Obligatoriska standardfrågor

---

#### 1. Mitt helhetsintryck av kursen är:

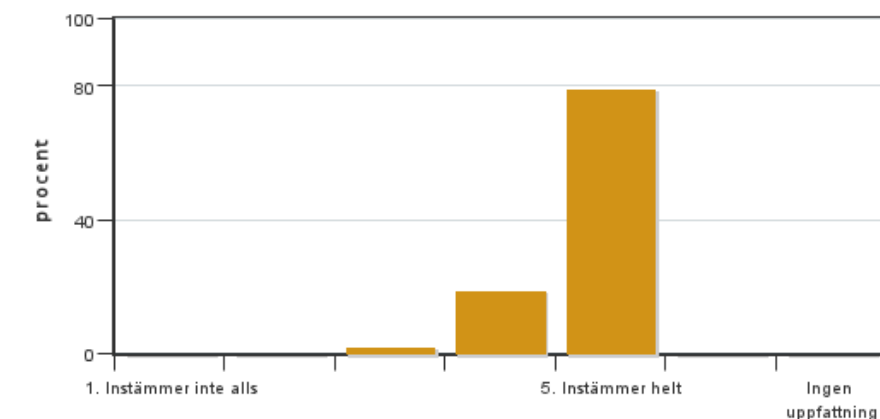


Antal svar: 48  
Medel: 4,7  
Median: 5

1: 0  
2: 0  
3: 2  
4: 11  
5: 35

Har ingen uppfattning: 0

#### 2. Jag anser att kursens innehåll hade en tydlig koppling till kursens lärandemål.

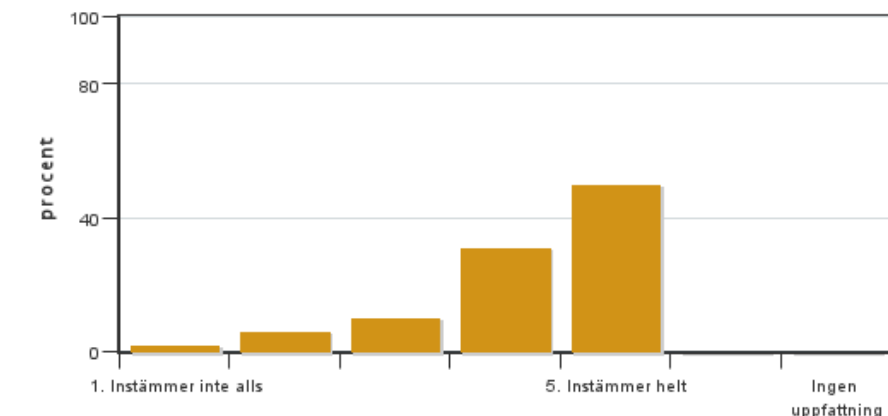


Antal svar: 48  
Medel: 4,8  
Median: 5

1: 0  
2: 0  
3: 1  
4: 9  
5: 38

Har ingen uppfattning: 0

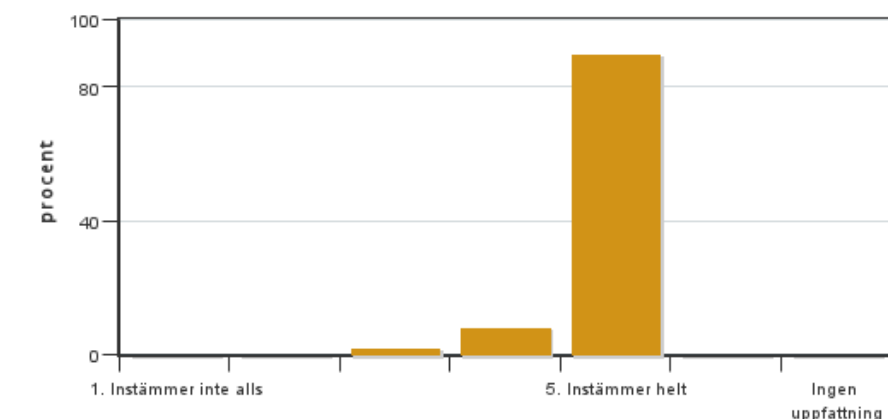
**3. Mina förkunskaper var tillräckliga för att tillgodogöra mig kursen.**



Antal svar: 48  
Medel: 4,2  
Median: 4

1: 1  
2: 3  
3: 5  
4: 15  
5: 24  
Har ingen uppfattning: 0

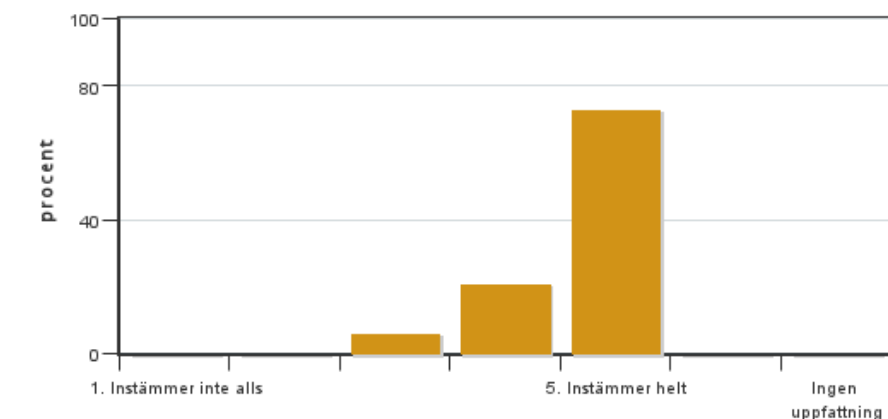
**4. Jag anser att kursinformationen var lättillgänglig.**



Antal svar: 48  
Medel: 4,9  
Median: 5

1: 0  
2: 0  
3: 1  
4: 4  
5: 43  
Har ingen uppfattning: 0

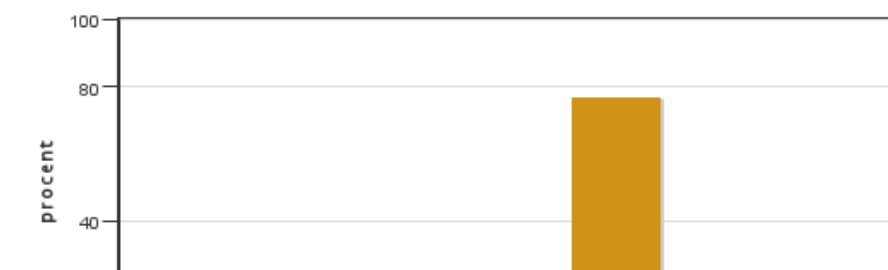
**5. Kursens lärandemoment (föreläsningar, litteratur, övningar med mera) har stöttat mitt lärande.**



Antal svar: 48  
Medel: 4,7  
Median: 5

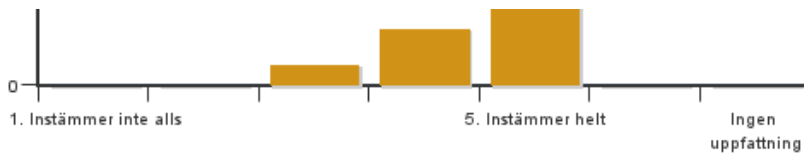
1: 0  
2: 0  
3: 3  
4: 10  
5: 35  
Har ingen uppfattning: 0

**6. Jag anser att den sociala lärmiljön har varit inkluderande där olika tankar respekterades.**



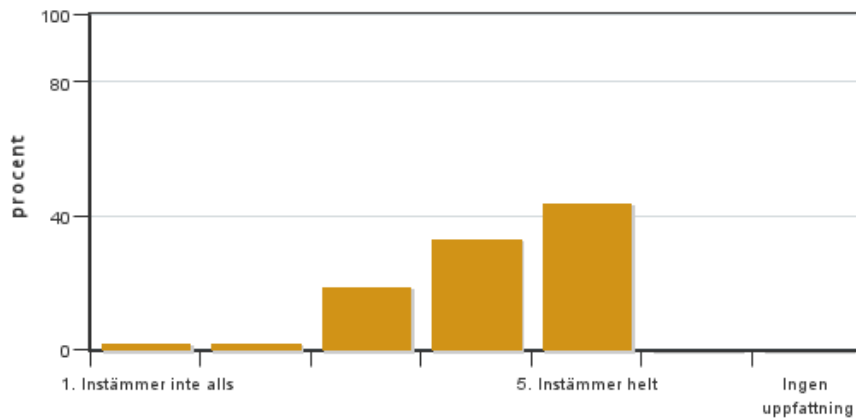
Antal svar: 48  
Medel: 4,7  
Median: 5

1: 0  
2: 0  
3: 3  
4: 8  
5: 37



Har ingen uppfattning: 0

**7. Jag anser att den fysiska lärmiljön (exempelvis lokaler och utrustning) var tillfredställande.**

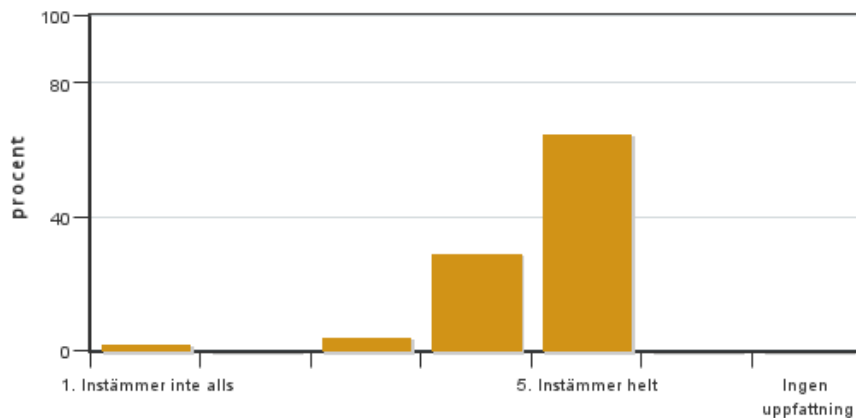


Antal svar: 48  
Medel: 4,1  
Median: 4

1: 1  
2: 1  
3: 9  
4: 16  
5: 21

Har ingen uppfattning: 0

**8. Examinationen/-erna gav mig möjlighet att visa vad jag lärt mig under kursen, se lärandemål.**

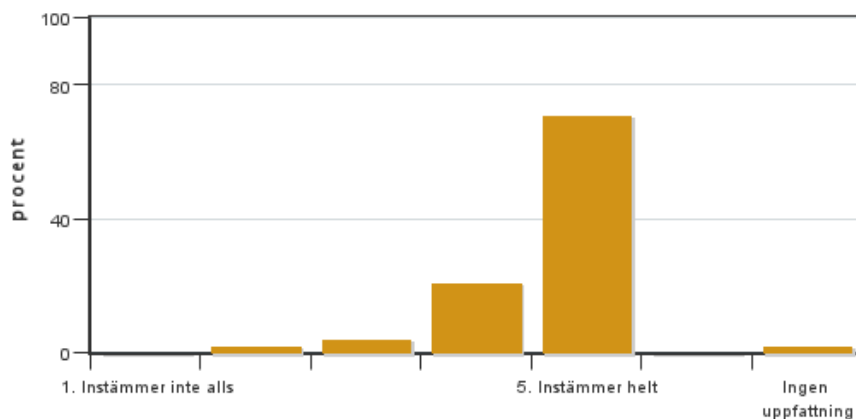


Antal svar: 48  
Medel: 4,5  
Median: 5

1: 1  
2: 0  
3: 2  
4: 14  
5: 31

Har ingen uppfattning: 0

**9. Jag anser att kursen har berört hållbar utveckling (miljömässig, social och/eller ekonomisk hållbarhet).**

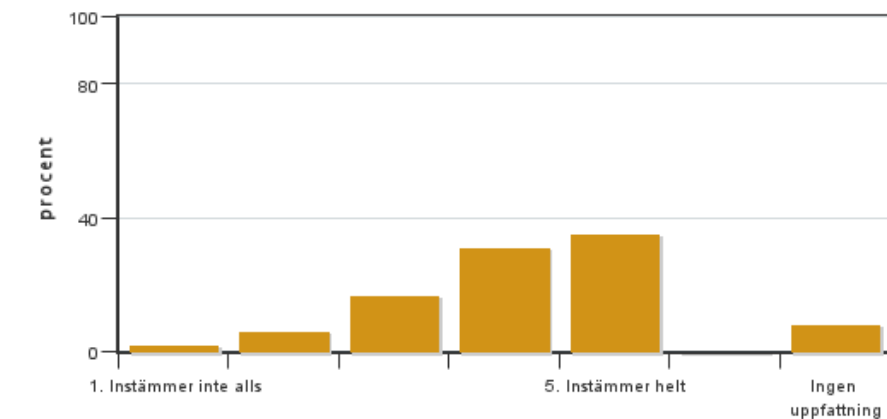


Antal svar: 48  
Medel: 4,6  
Median: 5

1: 0  
2: 1  
3: 2  
4: 10  
5: 34

Har ingen uppfattning: 1

**10. Jag anser att kursen har berört ett genus- och jämställdhetsperspektiv i innehåll och praktik (t. ex. perspektiv på ämnet, kurslitteratur, fördelning av taltid och förekomst av härskartekniker).**

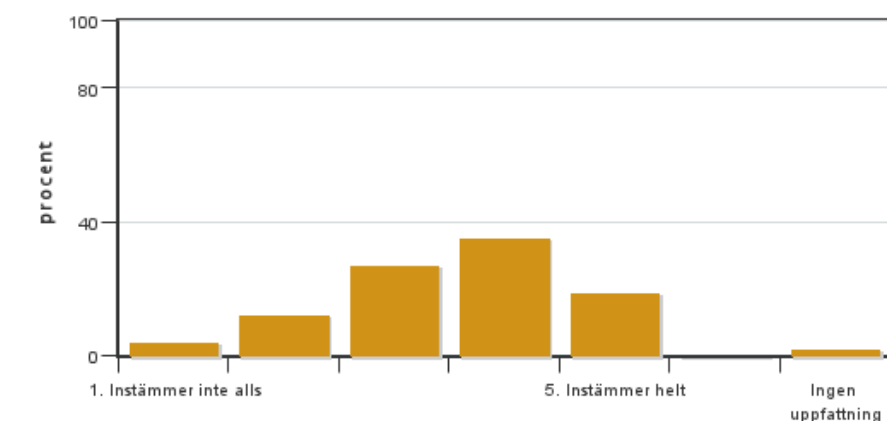


Antal svar: 48  
 Medel: 4,0  
 Median: 4

1: 1  
 2: 3  
 3: 8  
 4: 15  
 5: 17

Har ingen uppfattning: 4

### 11. Jag anser att kursen har berört internationella perspektiv.

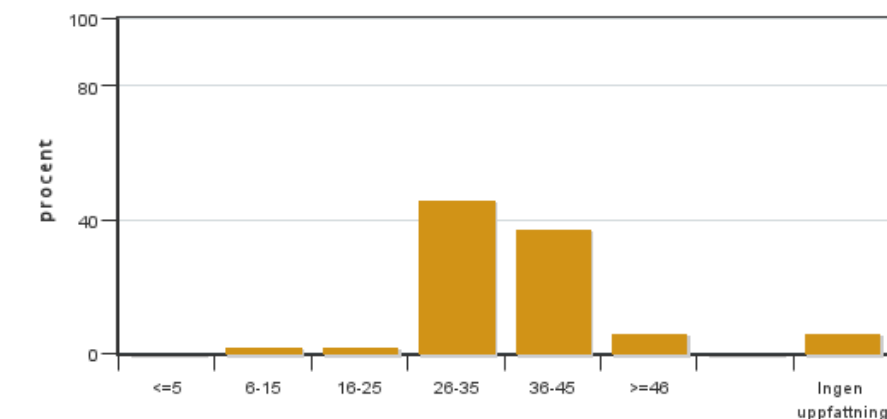


Antal svar: 48  
 Medel: 3,5  
 Median: 4

1: 2  
 2: 6  
 3: 13  
 4: 17  
 5: 9

Har ingen uppfattning: 1

### 12. Jag har i genomsnitt lagt ... timmar per vecka på kursen (inklusive schemalagd tid).



Antal svar: 48  
 Medel: 34,4  
 Median: 26-35

≤5: 0  
 6-15: 1  
 16-25: 1  
 26-35: 22  
 36-45: 18  
 ≥46: 3

Har ingen uppfattning: 3

## Kursledarens kommentarer

Läraren har inte lämnat några kommentarer

## Studentrepresentantens kommentarer

Studentrepresentanten har inte lämnat några kommentarer

---

Kontakta support: [support@slu.se](mailto:support@slu.se) - 018-67 6600