



Hästens rörelseapparat - kliniskt tillämpad och komparativ anatomi TU0031, 40027.2324

4 Hp

Studietakt = 100%

Nivå och djup = Grund

Kursledare = Katrina Ask

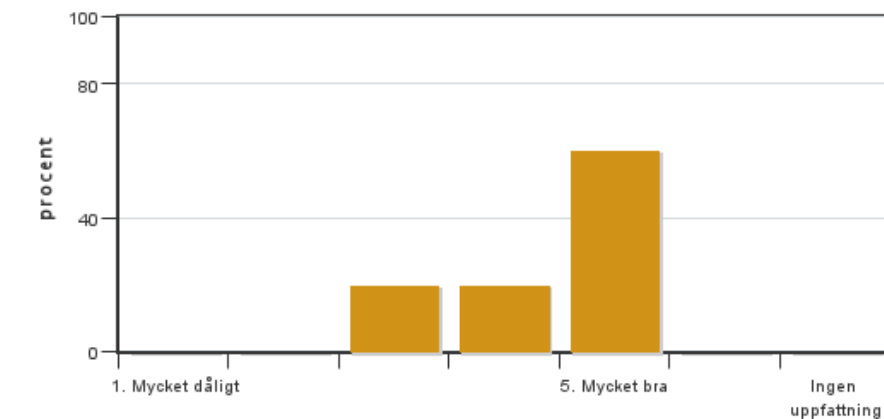
Värderingsresultat

Värderingsperiod: 2024-04-25 - 2024-05-23

Antal svar 5
Studentantal 6
Svarsfrekvens 83 %

Obligatoriska standardfrågor

1. Mitt helhetsintryck av kursen är:

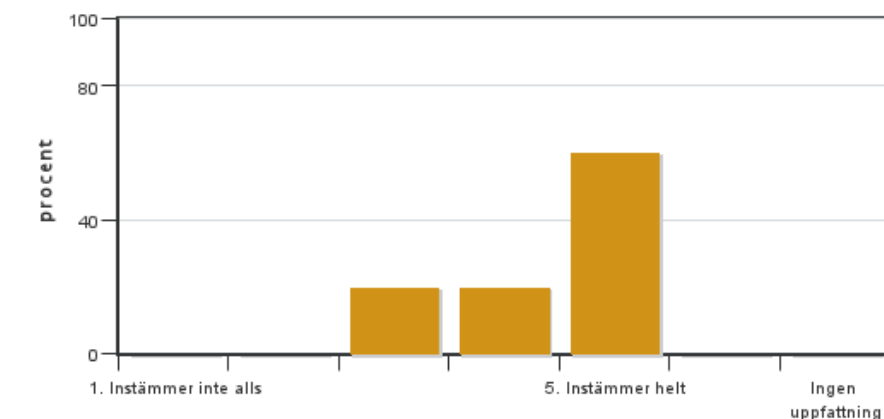


Antal svar: 5
Medel: 4,4
Median: 5

1: 0
2: 0
3: 1
4: 1
5: 3

Har ingen uppfattning: 0

2. Jag anser att kursens innehåll hade en tydlig koppling till kursens lärandemål.

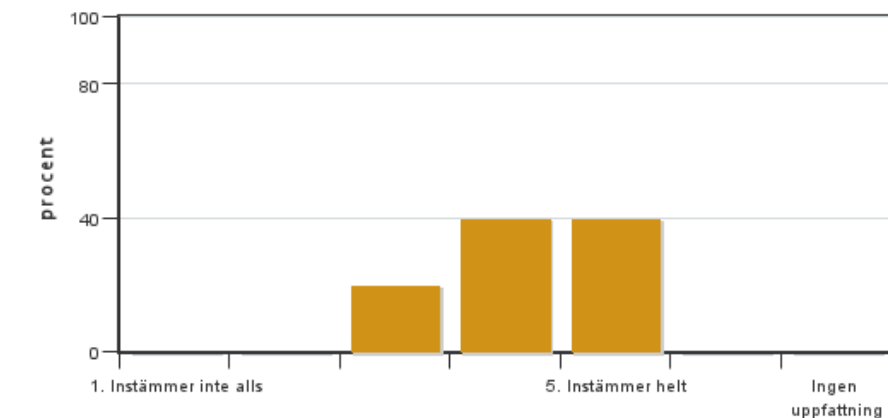


Antal svar: 5
Medel: 4,4
Median: 5

1: 0
2: 0
3: 1
4: 1
5: 3

Har ingen uppfattning: 0

3. Mina förkunskaper var tillräckliga för att tillgodogöra mig kursen.

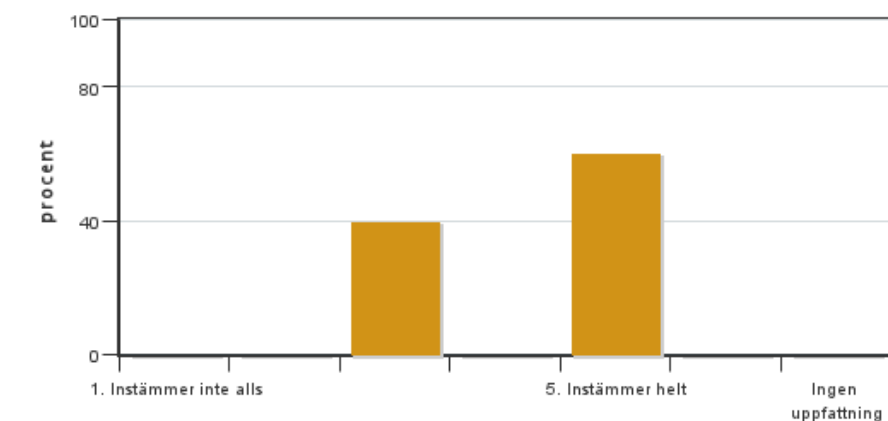


Antal svar: 5
Medel: 4,2
Median: 4

1: 0
2: 0
3: 1
4: 2
5: 2

Har ingen uppfattning: 0

4. Jag anser att kursinformationen var lättillgänglig.

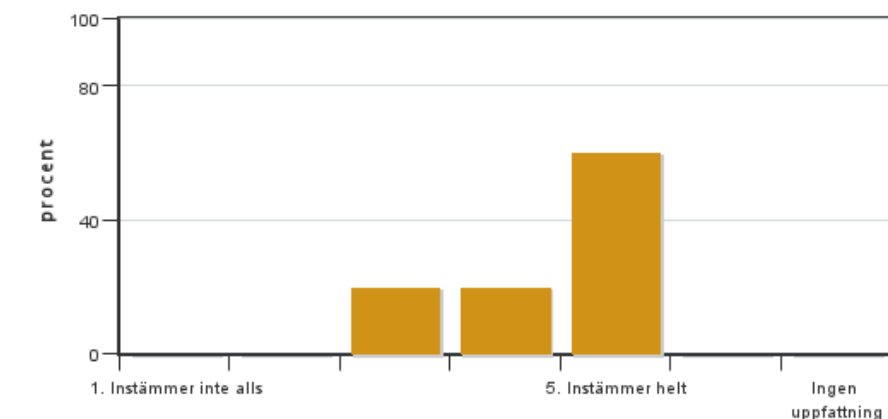


Antal svar: 5
Medel: 4,2
Median: 5

1: 0
2: 0
3: 2
4: 0
5: 3

Har ingen uppfattning: 0

5. Kursens lärandemoment (föreläsningar, litteratur, övningar med mera) har stöttat mitt lärande.

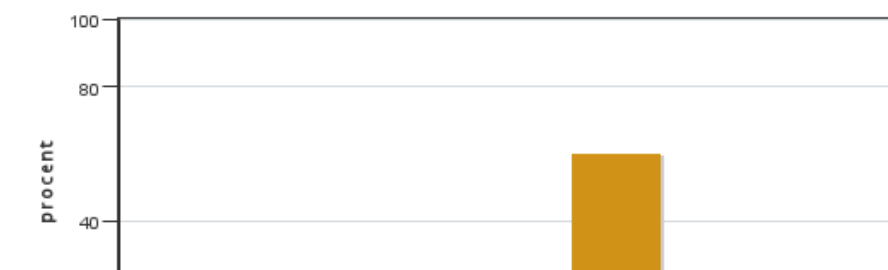


Antal svar: 5
Medel: 4,4
Median: 5

1: 0
2: 0
3: 1
4: 1
5: 3

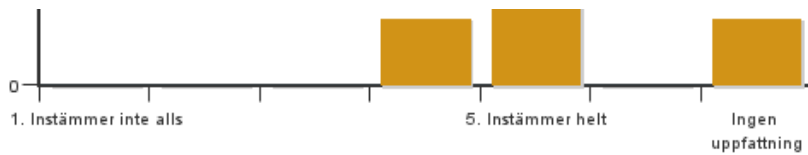
Har ingen uppfattning: 0

6. Jag anser att den sociala lärmiljön har varit inkluderande där olika tankar respekterades.



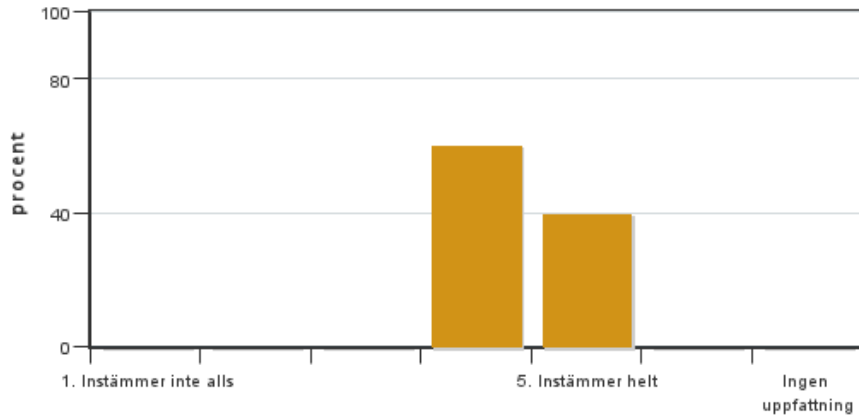
Antal svar: 5
Medel: 4,8
Median: 5

1: 0
2: 0
3: 0
4: 1
5: 3



Har ingen uppfattning: 1

7. Jag anser att den fysiska lärmiljön (exempelvis lokaler och utrustning) var tillfredställande.

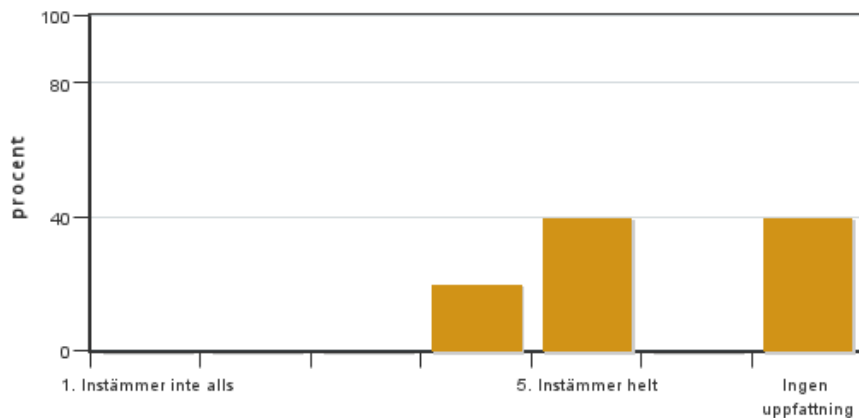


Antal svar: 5
Medel: 4,4
Median: 4

1: 0
2: 0
3: 0
4: 3
5: 2

Har ingen uppfattning: 0

8. Examinationen/-erna gav mig möjlighet att visa vad jag lärt mig under kursen, se lärandemål.

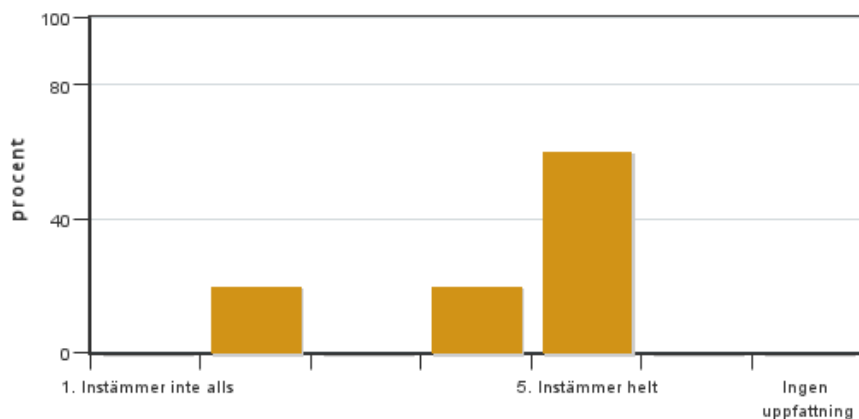


Antal svar: 5
Medel: 4,7
Median: 5

1: 0
2: 0
3: 0
4: 1
5: 2

Har ingen uppfattning: 2

9. Jag anser att kursen har berört hållbar utveckling (miljömässig, social och/eller ekonomisk hållbarhet).

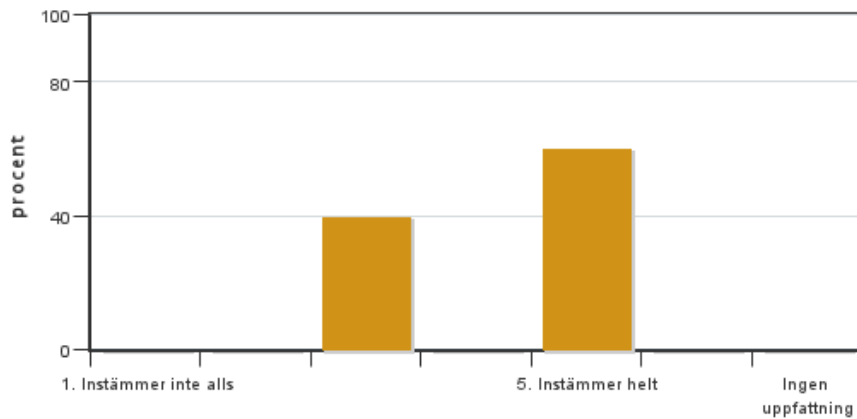


Antal svar: 5
Medel: 4,2
Median: 5

1: 0
2: 1
3: 0
4: 1
5: 3

Har ingen uppfattning: 0

10. Jag anser att kursen har berört ett genus- och jämställdhetsperspektiv i innehåll och praktik (t. ex. perspektiv på ämnet, kurslitteratur, fördelning av taltid och förekomst av härskartekniker).

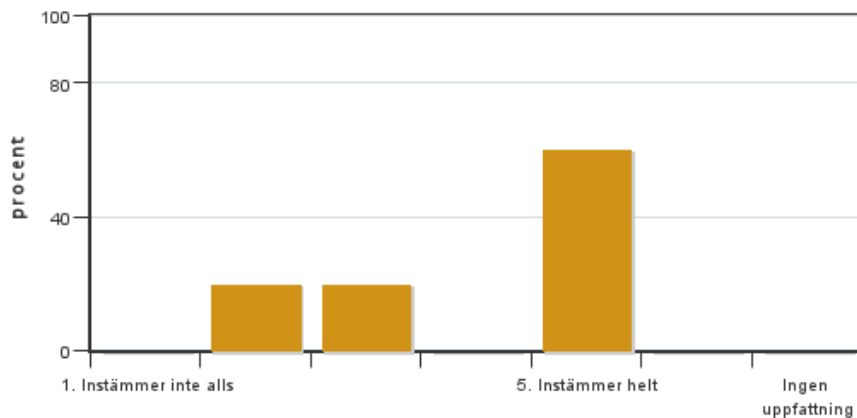


Antal svar: 5
 Medel: 4,2
 Median: 5

1: 0
 2: 0
 3: 2
 4: 0
 5: 3

Har ingen uppfattning: 0

11. Jag anser att kursen har berört internationella perspektiv.

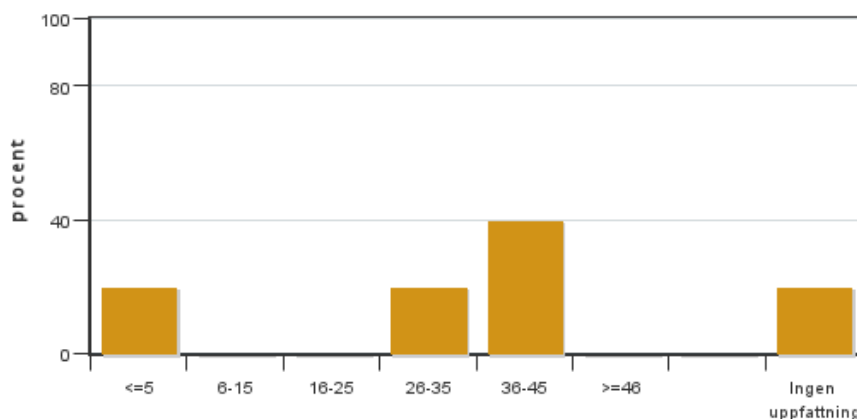


Antal svar: 5
 Medel: 4,0
 Median: 5

1: 0
 2: 1
 3: 1
 4: 0
 5: 3

Har ingen uppfattning: 0

12. Jag har i genomsnitt lagt ... timmar per vecka på kursen (inklusive schemalagd tid).



Antal svar: 5
 Medel: 28,1
 Median: 26-35

≤5: 1
 6-15: 0
 16-25: 0
 26-35: 1
 36-45: 2
 ≥46: 0

Har ingen uppfattning: 1

Kursledarens kommentarer

Läraren har inte lämnat några kommentarer

Studentrepresentantens kommentarer

Kursen har fått mycket positiv respons från deltagarna. Alla var nöjda med innehållet och upplägget, men många uttryckte att tiden var för kort. En extra vecka skulle ha varit perfekt för att hinna med allt material på ett mer grundligt sätt.

För TUVet-studenter var det svårare att följa kursen på grund av många nya svenska ord och termer som introducerades.

Ett tips för framtida kursgenomföranden är att tänka på studenter i rullstol. Dessa studenter hade svårt att se alla muskler ordentligt på grund av bordens höjd. Det fanns bara ett bord som var tillräckligt lågt för att de skulle kunna delta fullt ut. Fler sådana bord skulle förbättra tillgängligheten och lärandeupplevelsen för alla.

Kontakta support: support@slu.se - 018-67 6600