



Matematisk statistik med skogliga tillämpningar MS0074, 10117.2324

7.5 Hp
Studietakt = 50%
Nivå och djup = Grund
Kursledare = Hilda Edlund

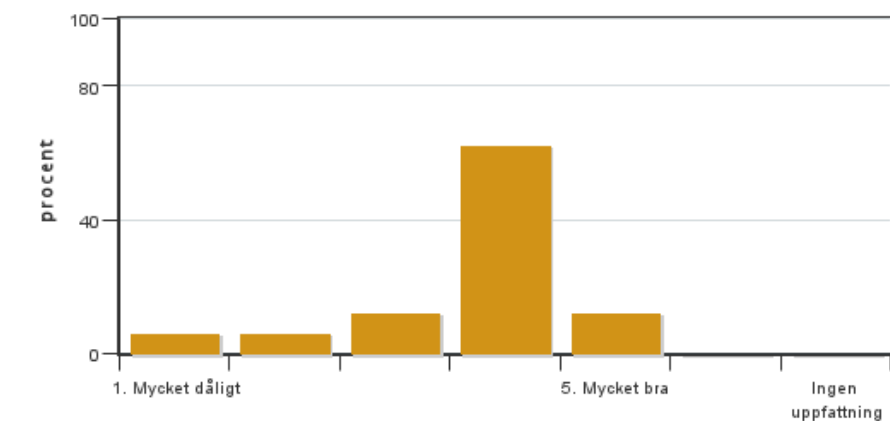
Värderingsresultat

Värderingsperiod: 2023-10-23 - 2023-11-13

Antal svar 16
Studentantal 36
Svarsfrekvens 44 %

Obligatoriska standardfrågor

1. Mitt helhetsintryck av kursen är:

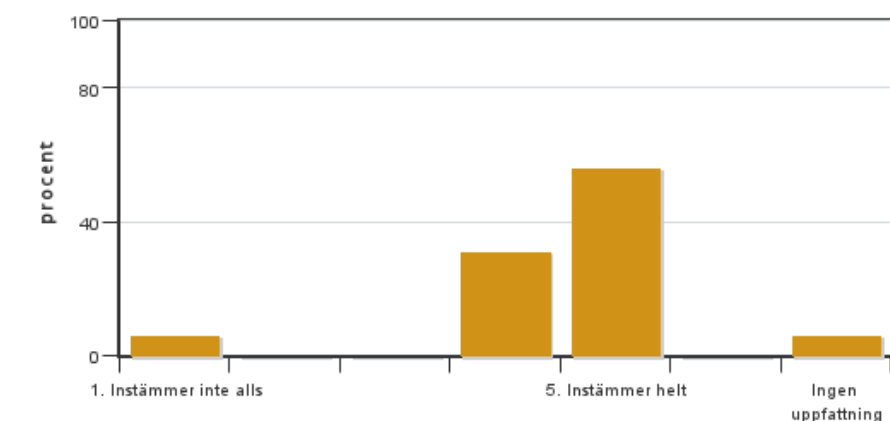


Antal svar: 16
Medel: 3,7
Median: 4

1: 1
2: 1
3: 2
4: 10
5: 2

Har ingen uppfattning: 0

2. Jag anser att kursens innehåll hade en tydlig koppling till kursens lärandemål.

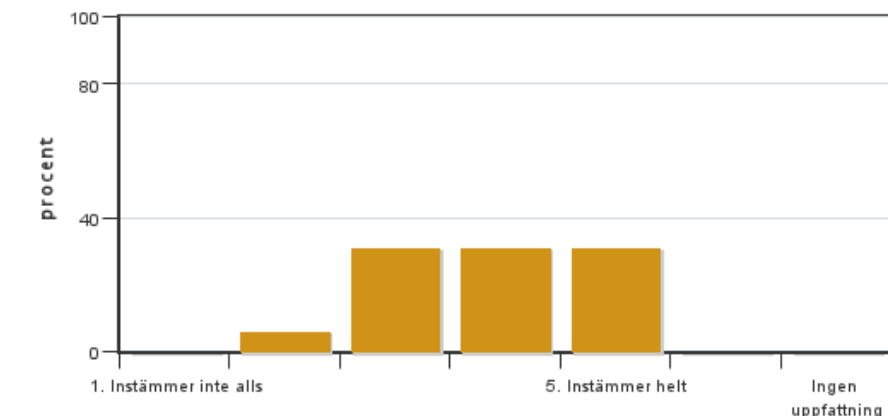


Antal svar: 16
Medel: 4,4
Median: 5

1: 1
2: 0
3: 0
4: 5
5: 9

Har ingen uppfattning: 1

3. Mina förkunskaper var tillräckliga för att tillgodogöra mig kursen.

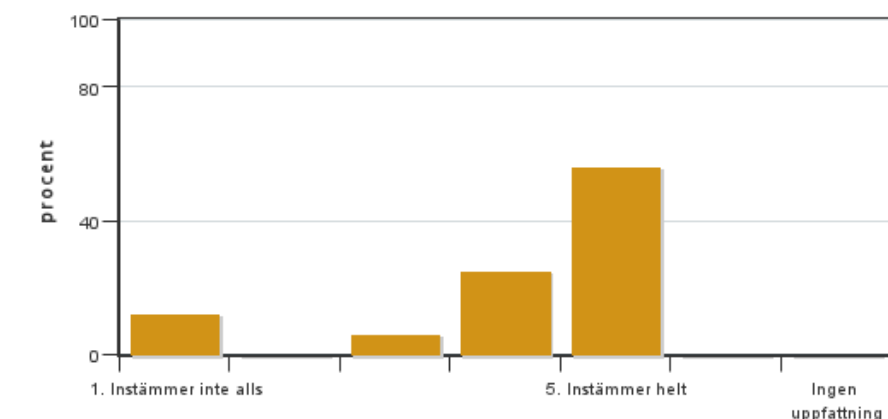


Antal svar: 16
Medel: 3,9
Median: 4

1: 0
2: 1
3: 5
4: 5
5: 5

Har ingen uppfattning: 0

4. Jag anser att kursinformationen var lättillgänglig.

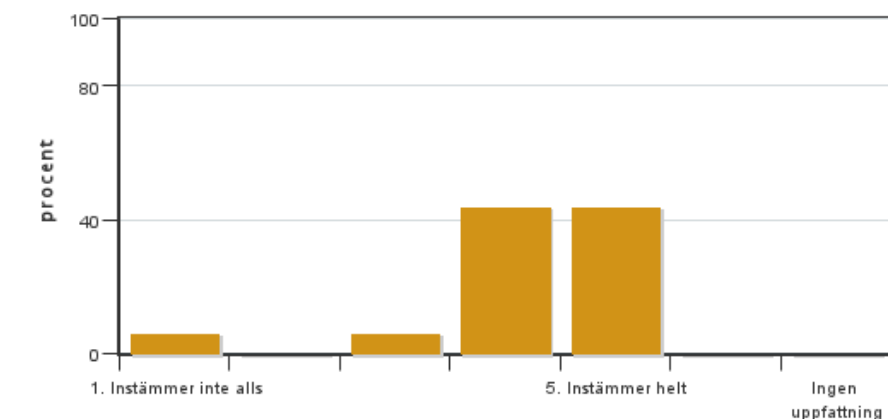


Antal svar: 16
Medel: 4,1
Median: 5

1: 2
2: 0
3: 1
4: 4
5: 9

Har ingen uppfattning: 0

5. Kursens lärandemoment (föreläsningar, litteratur, övningar med mera) har stöttat mitt lärande.

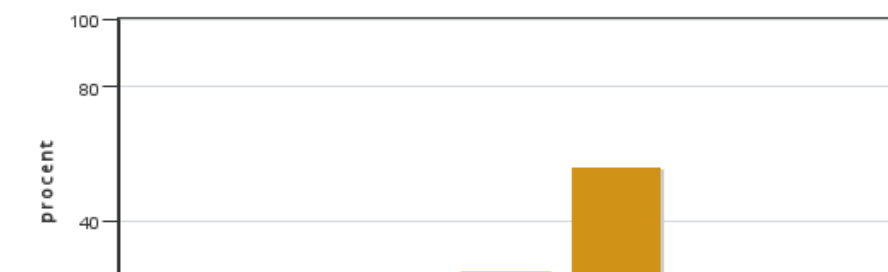


Antal svar: 16
Medel: 4,2
Median: 4

1: 1
2: 0
3: 1
4: 7
5: 7

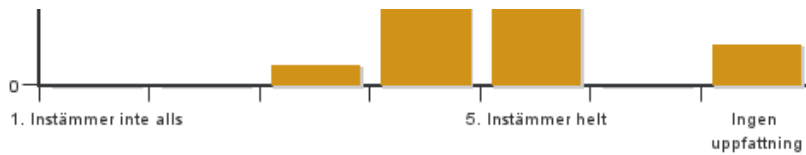
Har ingen uppfattning: 0

6. Jag anser att den sociala lärmiljön har varit inkluderande där olika tankar respekterades.



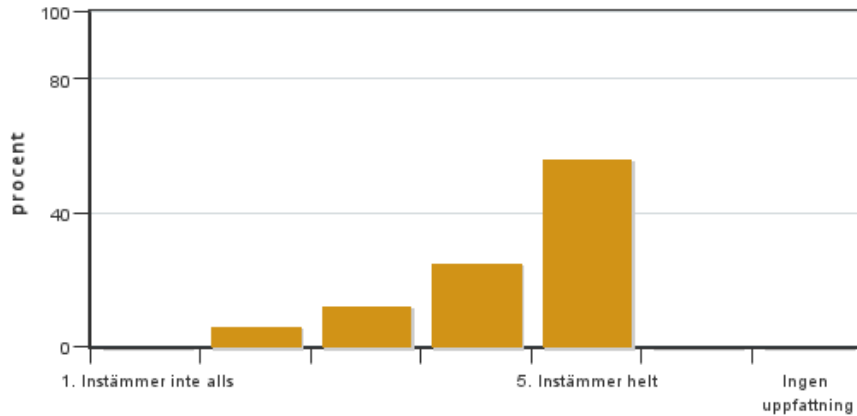
Antal svar: 16
Medel: 4,6
Median: 5

1: 0
2: 0
3: 1
4: 4
5: 9



Har ingen uppfattning: 2

7. Jag anser att den fysiska lärmiljön (exempelvis lokaler och utrustning) var tillfredställande.

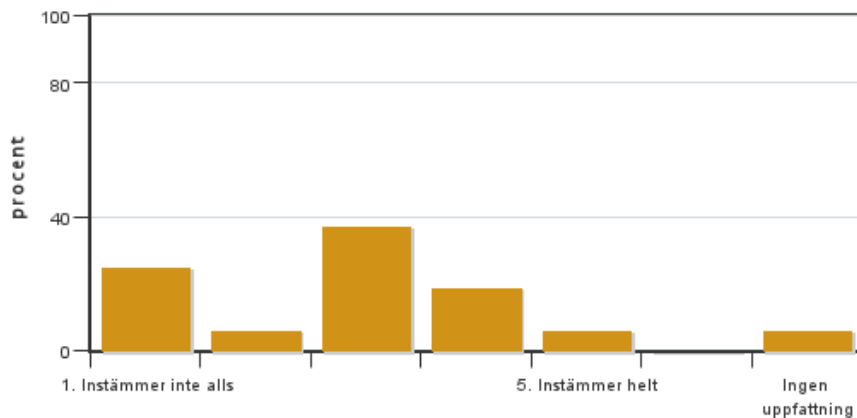


Antal svar: 16
Medel: 4,3
Median: 5

1: 0
2: 1
3: 2
4: 4
5: 9

Har ingen uppfattning: 0

8. Examinationen/-erna gav mig möjlighet att visa vad jag lärt mig under kursen, se lärandemål.

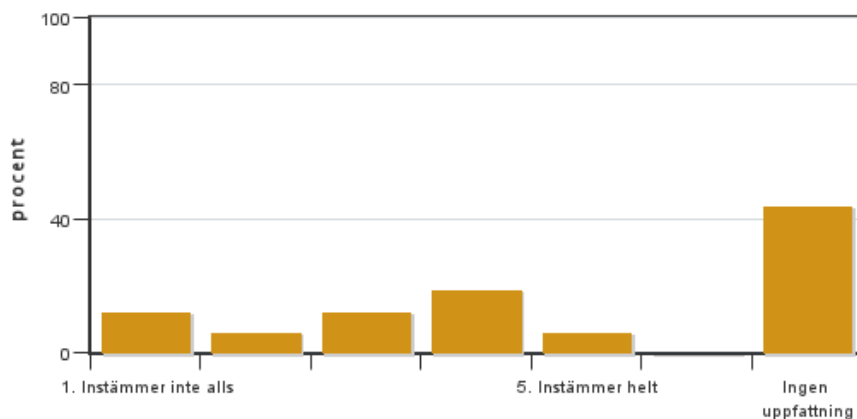


Antal svar: 16
Medel: 2,7
Median: 3

1: 4
2: 1
3: 6
4: 3
5: 1

Har ingen uppfattning: 1

9. Jag anser att kursen har berört hållbar utveckling (miljömässig, social och/eller ekonomisk hållbarhet).

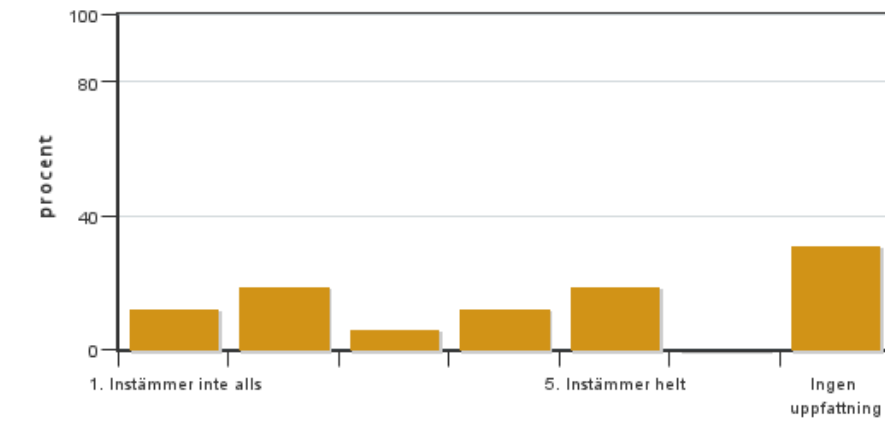


Antal svar: 16
Medel: 3,0
Median: 3

1: 2
2: 1
3: 2
4: 3
5: 1

Har ingen uppfattning: 7

10. Jag anser att kursen har berört ett genus- och jämställdhetsperspektiv i innehåll och praktik (t. ex. perspektiv på ämnet, kurslitteratur, fördelning av taltid och förekomst av härskartekniker).

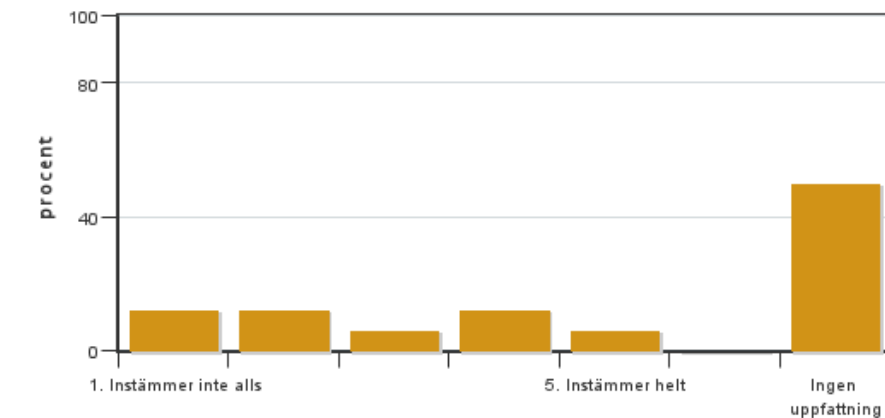


Antal svar: 16
 Medel: 3,1
 Median: 3

1: 2
 2: 3
 3: 1
 4: 2
 5: 3

Har ingen uppfattning: 5

11. Jag anser att kursen har berört internationella perspektiv.

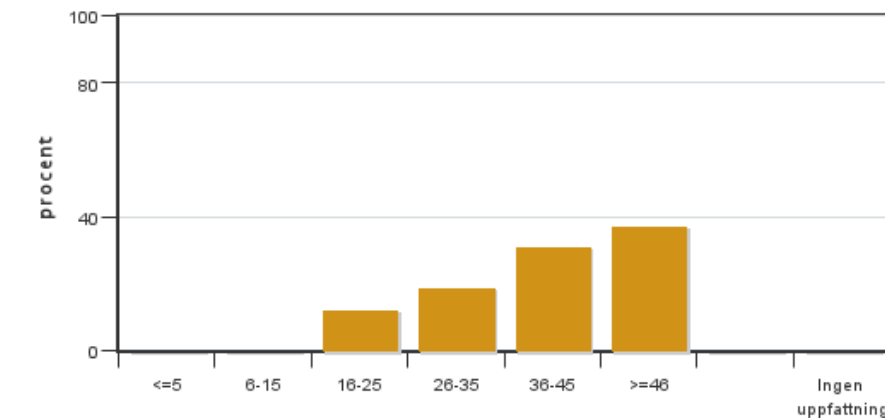


Antal svar: 16
 Medel: 2,8
 Median: 2

1: 2
 2: 2
 3: 1
 4: 2
 5: 1

Har ingen uppfattning: 8

12. Jag har i genomsnitt lagt ... timmar per vecka på kursen (inklusive schemalagd tid).



Antal svar: 16
 Medel: 37,9
 Median: 36-45

≤5: 0
 6-15: 0
 16-25: 2
 26-35: 3
 36-45: 5
 ≥46: 6

Har ingen uppfattning: 0

Kursledarens kommentarer

Läraren har inte lämnat några kommentarer

Studentrepresentantens kommentarer

Studentrepresentanten har inte lämnat några kommentarer

Kontakta support: support@slu.se - 018-67 6600