



## Landskapsarkitektens praktik LK0228, 20048.2324

15 Hp  
Studietakt = 100%  
Nivå och djup = Avancerad  
Kursledare = Scott Wahl

### Värderingsresultat

---

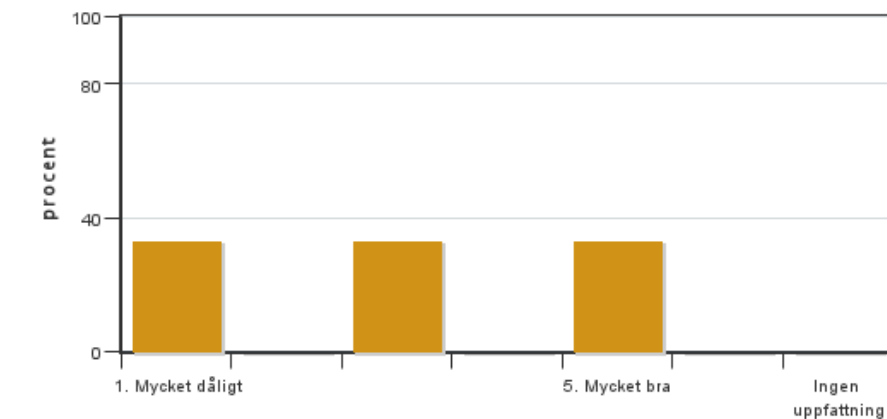
Värderingsperiod: 2024-01-07 - 2024-01-28

Antal svar 3  
Studentantal 13  
Svarsfrekvens 23 %

### Obligatoriska standardfrågor

---

#### 1. Mitt helhetsintryck av kursen är:

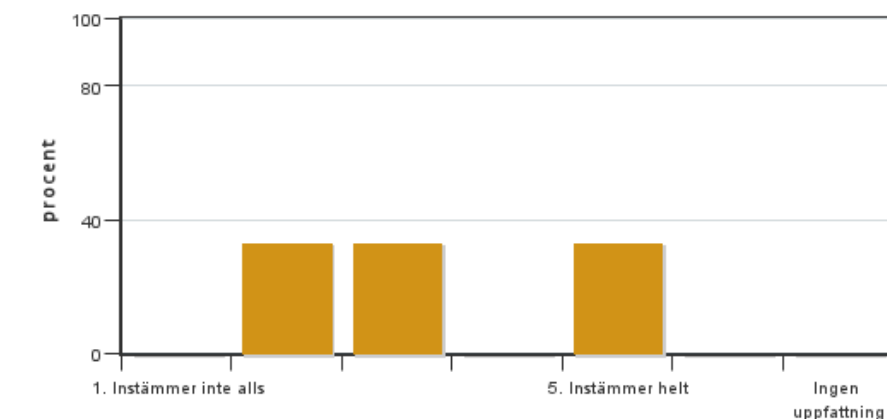


Antal svar: 3  
Medel: 3,0  
Median: 3

1: 1  
2: 0  
3: 1  
4: 0  
5: 1

Har ingen uppfattning: 0

#### 2. Jag anser att kursens innehåll hade en tydlig koppling till kursens lärandemål.

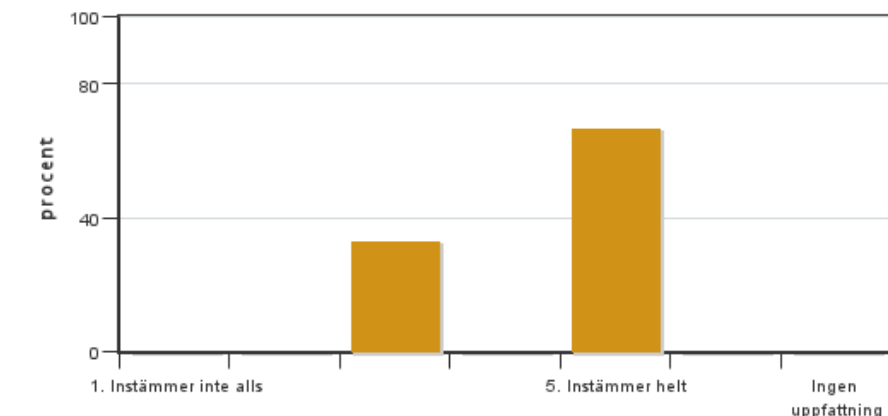


Antal svar: 3  
Medel: 3,3  
Median: 3

1: 0  
2: 1  
3: 1  
4: 0  
5: 1

Har ingen uppfattning: 0

**3. Mina förkunskaper var tillräckliga för att tillgodogöra mig kursen.**

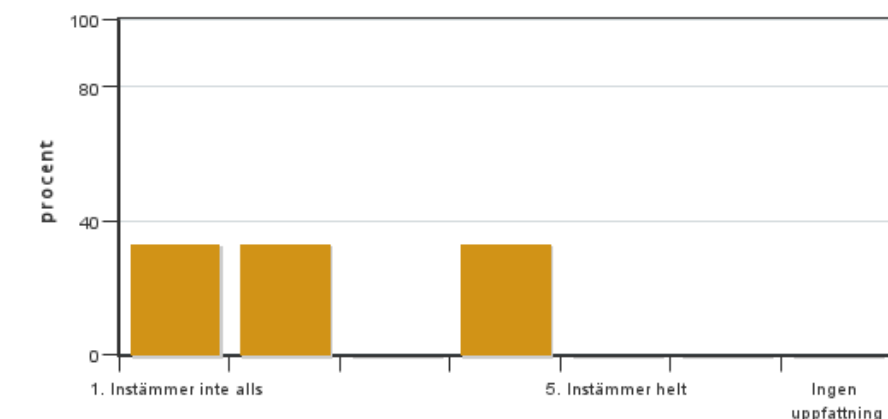


Antal svar: 3  
Medel: 4,3  
Median: 5

1: 0  
2: 0  
3: 1  
4: 0  
5: 2

Har ingen uppfattning: 0

**4. Jag anser att kursinformationen var lättillgänglig.**

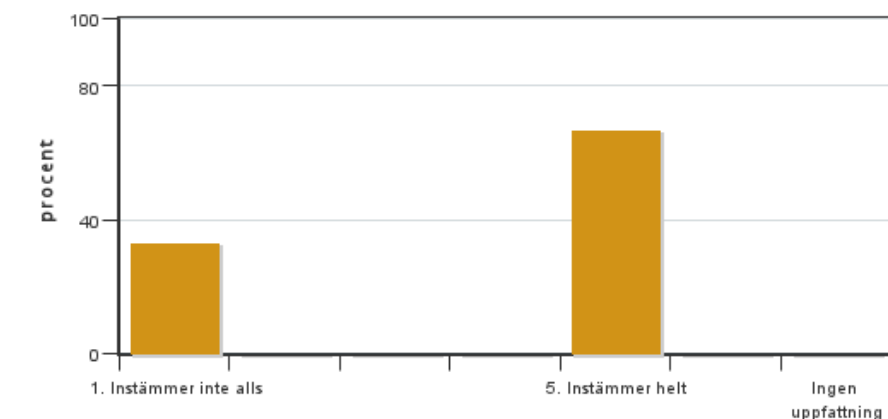


Antal svar: 3  
Medel: 2,3  
Median: 2

1: 1  
2: 1  
3: 0  
4: 1  
5: 0

Har ingen uppfattning: 0

**5. Kursens lärandemoment (föreläsningar, litteratur, övningar med mera) har stöttat mitt lärande.**

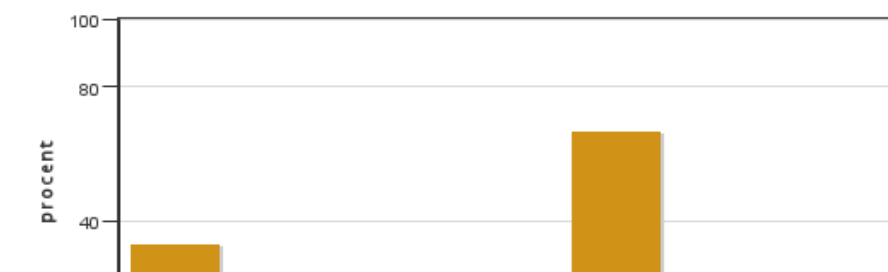


Antal svar: 3  
Medel: 3,7  
Median: 5

1: 1  
2: 0  
3: 0  
4: 0  
5: 2

Har ingen uppfattning: 0

**6. Jag anser att den sociala lärmiljön har varit inkluderande där olika tankar respekterades.**



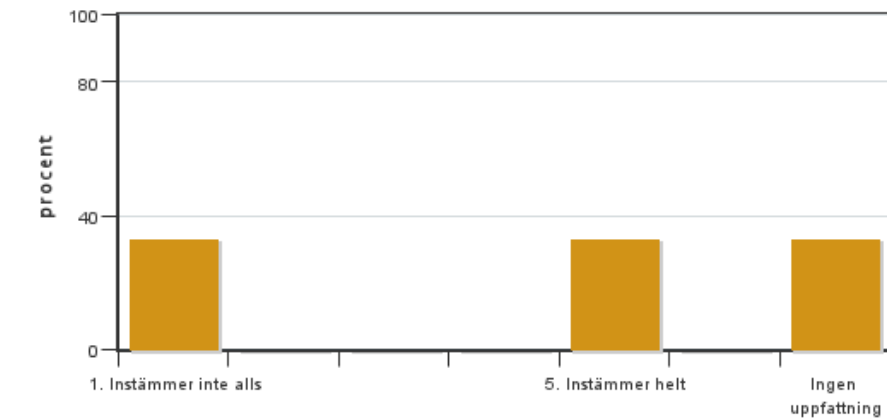
Antal svar: 3  
Medel: 3,7  
Median: 5

1: 1  
2: 0  
3: 0  
4: 0  
5: 2



Har ingen uppfattning: 0

**7. Jag anser att den fysiska lärmiljön (exempelvis lokaler och utrustning) var tillfredställande.**

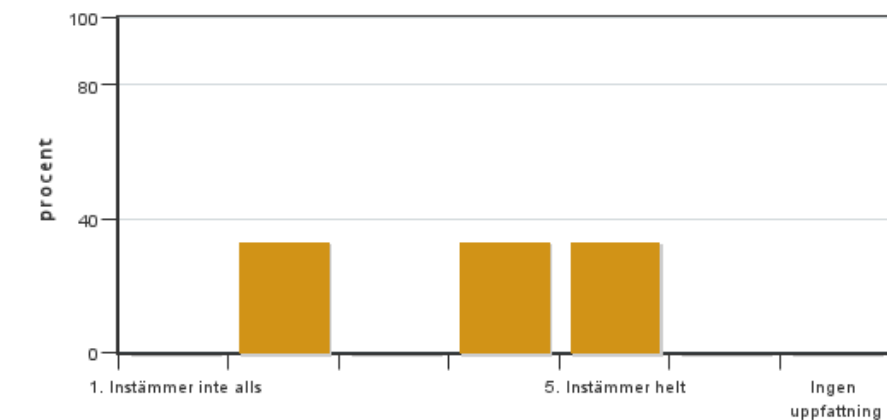


Antal svar: 3  
Medel: 3,0  
Median: 1

1: 1  
2: 0  
3: 0  
4: 0  
5: 1

Har ingen uppfattning: 1

**8. Examinationen/-erna gav mig möjlighet att visa vad jag lärt mig under kursen, se lärandemål.**

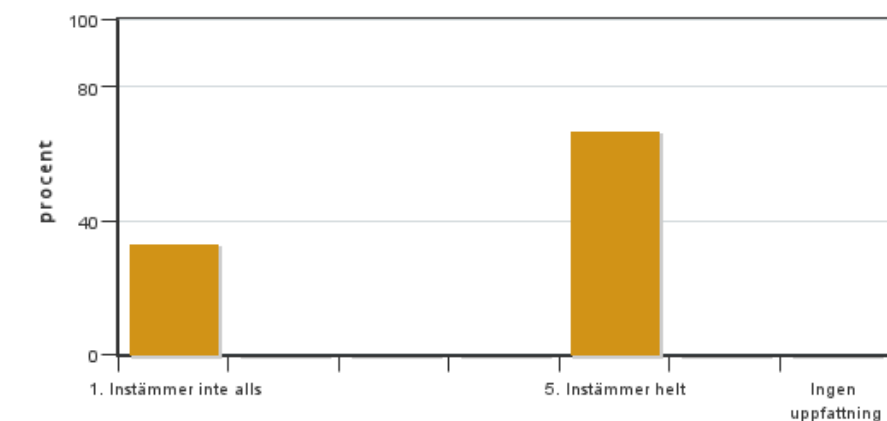


Antal svar: 3  
Medel: 3,7  
Median: 4

1: 0  
2: 1  
3: 0  
4: 1  
5: 1

Har ingen uppfattning: 0

**9. Jag anser att kursen har berört hållbar utveckling (miljömässig, social och/eller ekonomisk hållbarhet).**

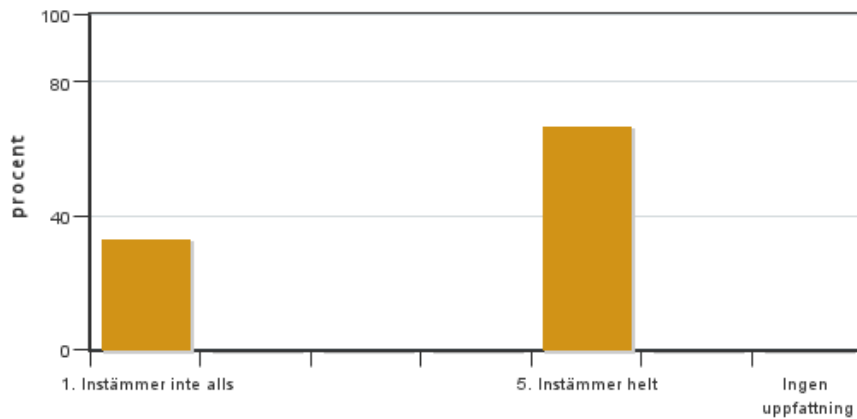


Antal svar: 3  
Medel: 3,7  
Median: 5

1: 1  
2: 0  
3: 0  
4: 0  
5: 2

Har ingen uppfattning: 0

**10. Jag anser att kursen har berört ett genus- och jämställdhetsperspektiv i innehåll och praktik (t. ex. perspektiv på ämnet, kurslitteratur, fördelning av taltid och förekomst av härskartekniker).**

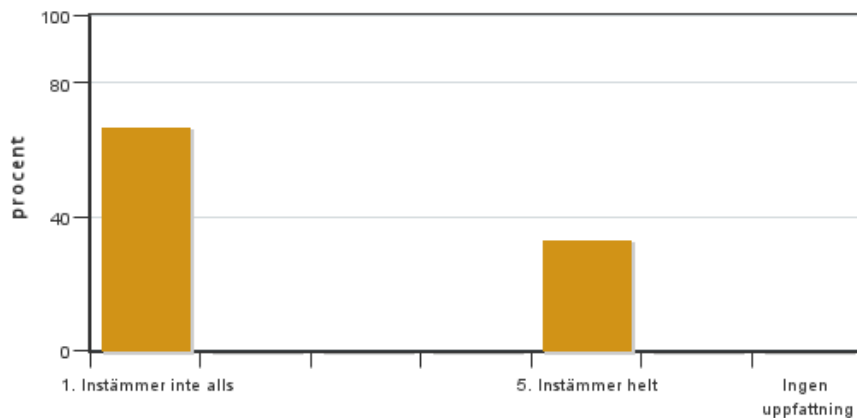


Antal svar: 3  
 Medel: 3,7  
 Median: 5

1: 1  
 2: 0  
 3: 0  
 4: 0  
 5: 2

Har ingen uppfattning: 0

### 11. Jag anser att kursen har berört internationella perspektiv.

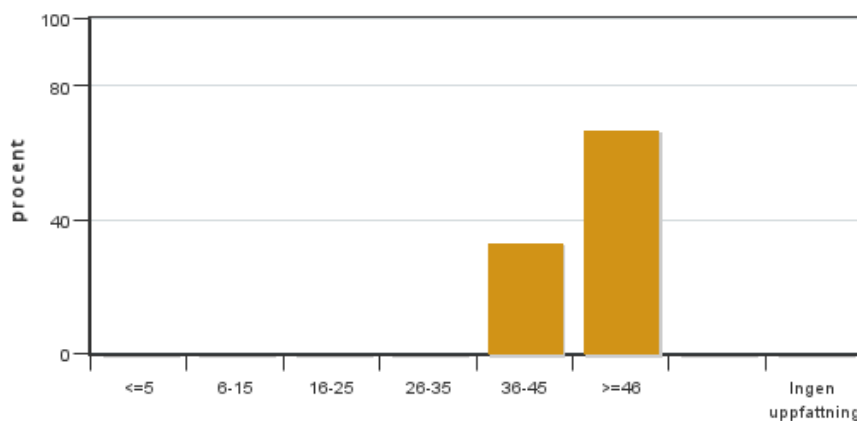


Antal svar: 3  
 Medel: 2,3  
 Median: 1

1: 2  
 2: 0  
 3: 0  
 4: 0  
 5: 1

Har ingen uppfattning: 0

### 12. Jag har i genomsnitt lagt ... timmar per vecka på kursen (inklusive schemalagd tid).



Antal svar: 3  
 Medel: 44,0  
 Median: ≥46

≤5: 0  
 6-15: 0  
 16-25: 0  
 26-35: 0  
 36-45: 1  
 ≥46: 2

Har ingen uppfattning: 0

## Kursledarens kommentarer

Tack för att ni tog er tid att fylla i kursvärderingen!

Jag ska göra följande:

- Förtydliga processen för att bli registrerad till kursen på kurshemsidan
- Förtydliga slutseminariets tidsdisponering och innehåll

## **Studentrepresentantens kommentarer**

Studentrepresentanten har inte lämnat några kommentarer

---

Kontakta support: [support@slu.se](mailto:support@slu.se) - 018-67 6600