



Hästens biologi I HO0131, 20029.2324

20 Hp
Studietakt = 45%
Nivå och djup = Grund
Kursledare = linda.eriksson@rsflyinge.se, linda.eriksson@slu.se

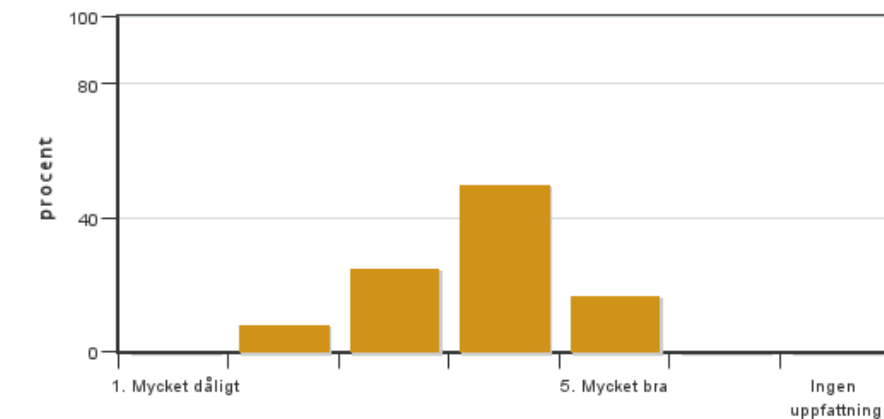
Värderingsresultat

Värderingsperiod: 2024-05-26 - 2024-06-16

Antal svar 12
Studentantal 14
Svarsfrekvens 85 %

Obligatoriska standardfrågor

1. Mitt helhetsintryck av kursen är:

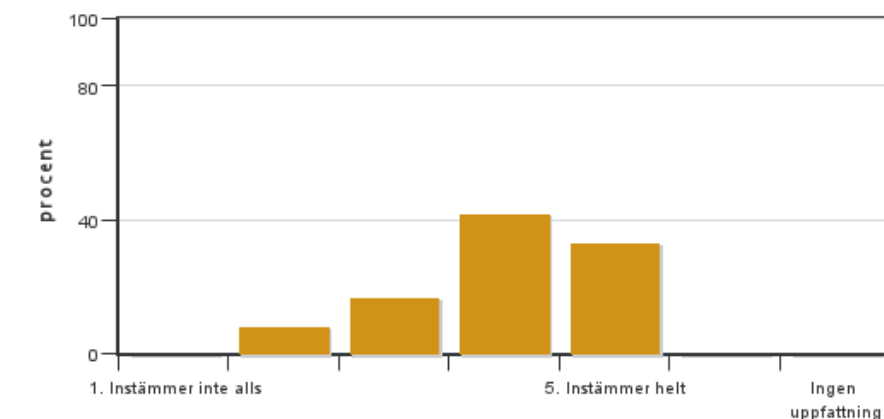


Antal svar: 12
Medel: 3,8
Median: 4

1: 0
2: 1
3: 3
4: 6
5: 2

Har ingen uppfattning: 0

2. Jag anser att kursens innehåll hade en tydlig koppling till kursens lärandemål.

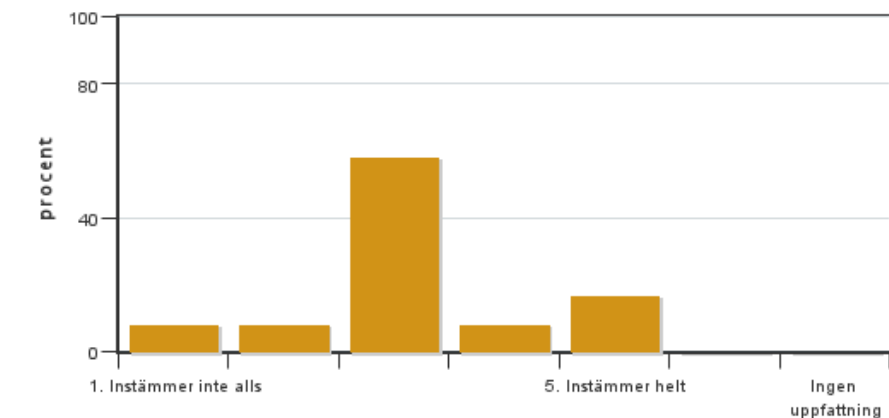


Antal svar: 12
Medel: 4,0
Median: 4

1: 0
2: 1
3: 2
4: 5
5: 4

Har ingen uppfattning: 0

3. Mina förkunskaper var tillräckliga för att tillgodogöra mig kursen.

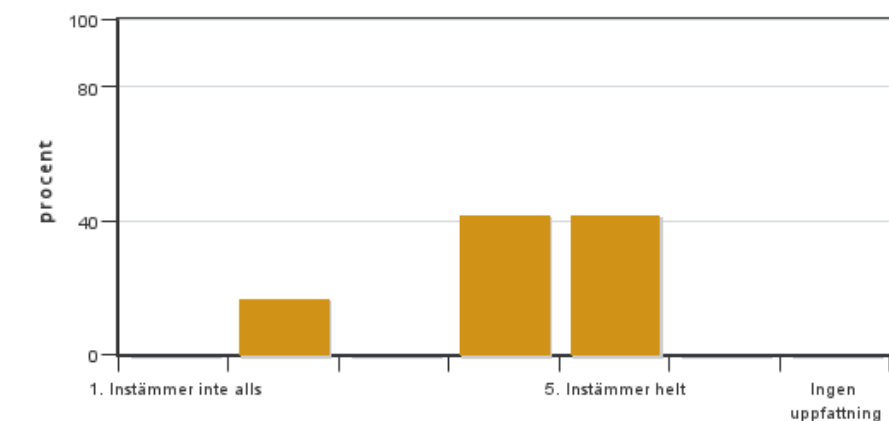


Antal svar: 12
Medel: 3,2
Median: 3

1: 1
2: 1
3: 7
4: 1
5: 2

Har ingen uppfattning: 0

4. Jag anser att kursinformationen var lättillgänglig.

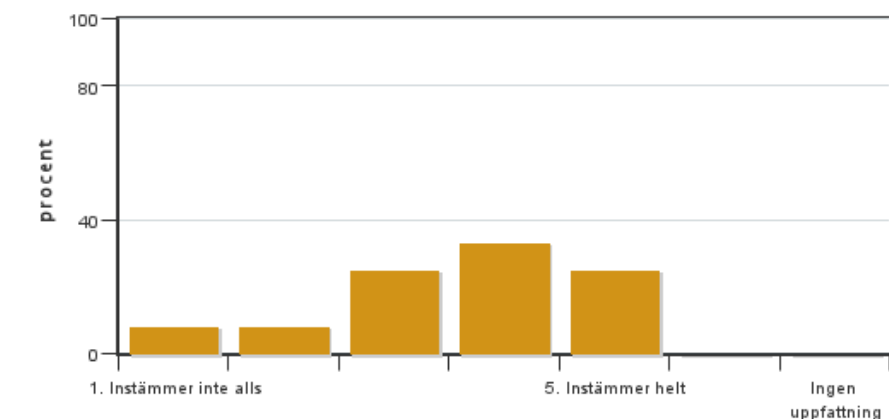


Antal svar: 12
Medel: 4,1
Median: 4

1: 0
2: 2
3: 0
4: 5
5: 5

Har ingen uppfattning: 0

5. Kursens lärandemoment (föreläsningar, litteratur, övningar med mera) har stöttat mitt lärande.

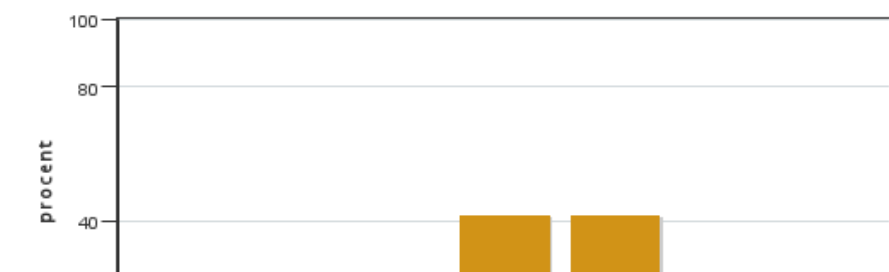


Antal svar: 12
Medel: 3,6
Median: 4

1: 1
2: 1
3: 3
4: 4
5: 3

Har ingen uppfattning: 0

6. Jag anser att den sociala lärmiljön har varit inkluderande där olika tankar respekterades.



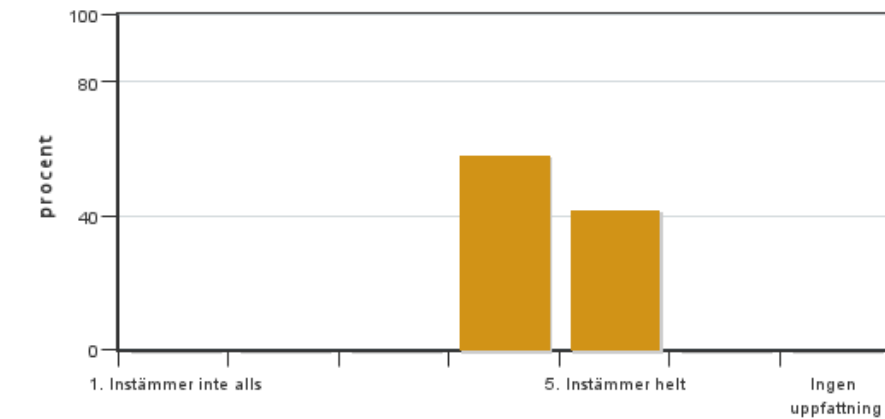
Antal svar: 12
Medel: 4,3
Median: 4

1: 0
2: 0
3: 2
4: 5
5: 5



Har ingen uppfattning: 0

7. Jag anser att den fysiska lärmiljön (exempelvis lokaler och utrustning) var tillfredställande.

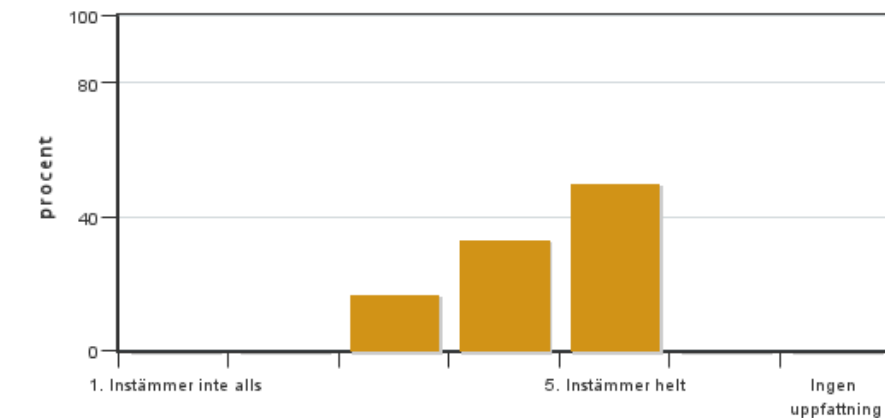


Antal svar: 12
Medel: 4,4
Median: 4

1: 0
2: 0
3: 0
4: 7
5: 5

Har ingen uppfattning: 0

8. Examinationen/-erna gav mig möjlighet att visa vad jag lärt mig under kursen, se lärandemål.

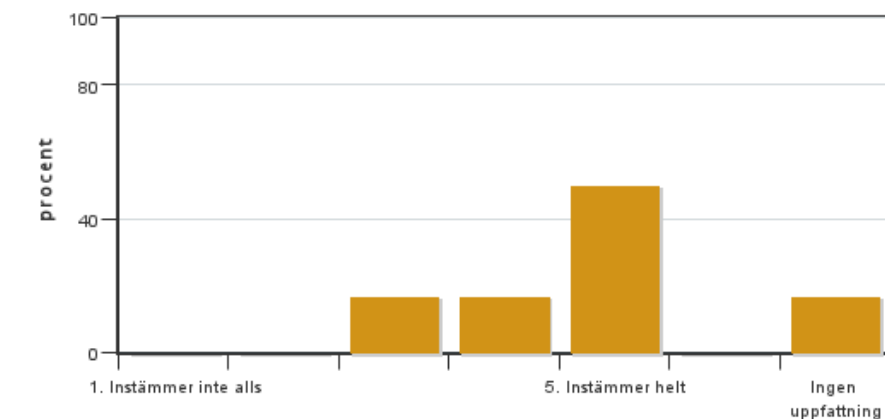


Antal svar: 12
Medel: 4,3
Median: 4

1: 0
2: 0
3: 2
4: 4
5: 6

Har ingen uppfattning: 0

9. Jag anser att kursen har berört hållbar utveckling (miljömässig, social och/eller ekonomisk hållbarhet).

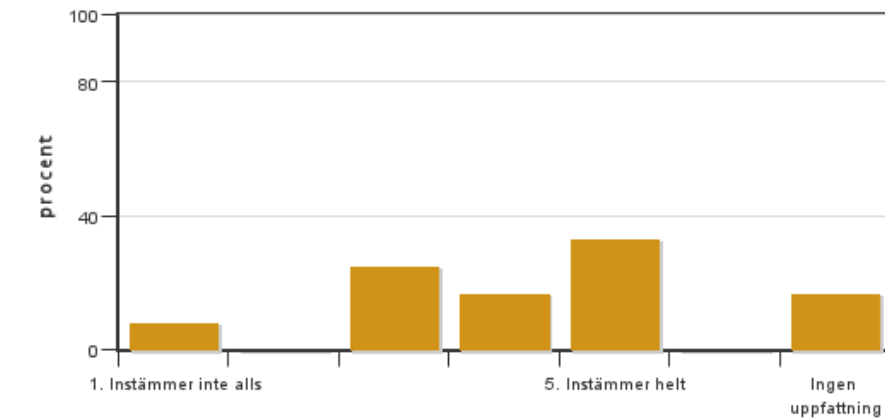


Antal svar: 12
Medel: 4,4
Median: 5

1: 0
2: 0
3: 2
4: 2
5: 6

Har ingen uppfattning: 2

10. Jag anser att kursen har berört ett genus- och jämställdhetsperspektiv i innehåll och praktik (t. ex. perspektiv på ämnet, kurslitteratur, fördelning av taltid och förekomst av härskartekniker).

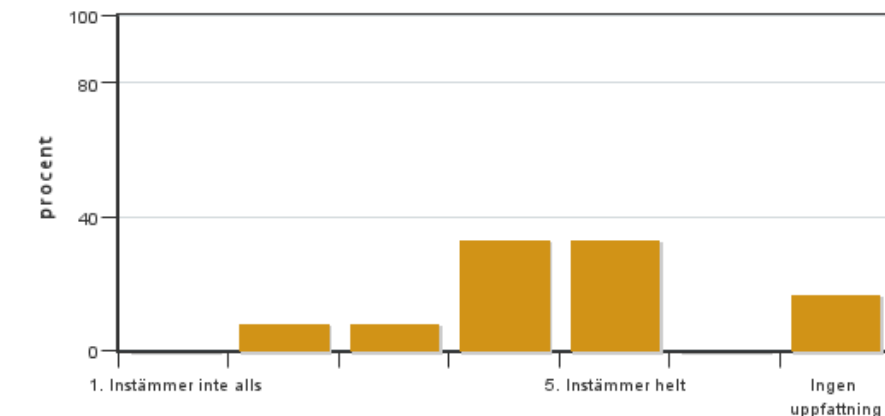


Antal svar: 12
 Medel: 3,8
 Median: 4

1: 1
 2: 0
 3: 3
 4: 2
 5: 4

Har ingen uppfattning: 2

11. Jag anser att kursen har berört internationella perspektiv.

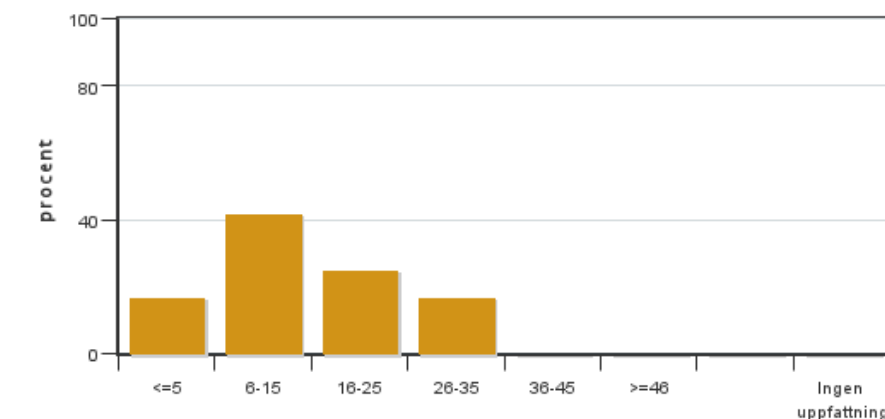


Antal svar: 12
 Medel: 4,1
 Median: 4

1: 0
 2: 1
 3: 1
 4: 4
 5: 4

Har ingen uppfattning: 2

12. Jag har i genomsnitt lagt ... timmar per vecka på kursen (inklusive schemalagd tid).



Antal svar: 12
 Medel: 14,6
 Median: 6-15

≤5: 2
 6-15: 5
 16-25: 3
 26-35: 2
 36-45: 0
 ≥46: 0

Har ingen uppfattning: 0

Kursledarens kommentarer

En tydlig trend i årets utvärdering är att anatomimodulen upplevs svår. Eftersom kursen börjar i period 2 kan vi uppmana studenterna att redan i period 1 läsa in sig på grundläggande biologi om de har ett behov av det, så kursen kan starta på relevant nivå för att nå lärandemålet.

Informera om schema och vad man behöver läsa på om inför varje föreläsning i kurslitteraturen. Lägga schemat med "paus" mellan föreläsningar och tentamen och istället ha beteende-föreläsningar innan Anatomitentamen.

Kursledare ska till näst kursstart bättre förklara innebörden av lärandemålen i kursen och diskutera nivå med examinator.

Kommer förlägga de praktiska övningarna med case tidigare, samt lägga till en examination i slutet som är

case-baserad. Lägga hästbesiktning tidigare integrerad med annan uppgift för att fördjupa den praktiska förankringen.

Undervisning:

Kursledaren kommer uppmana föreläsare att engagera studenterna mer i undervisningen genom exempelvis "omvänt klassrum" och praktiska övningar.

Struktur Canvas:

Kursledaren kommer se över uppgifternas instruktioner och kontrollera att all information stämmer.

Studentrepresentantens kommentarer

Studentrepresentanten har inte lämnat några kommentarer

Kontakta support: support@slu.se - 018-67 6600