



Klinisk propedeutik och bildiagnostik TU0032, 40015.2324

7.5 Hp
Studietakt = 100%
Nivå och djup = Grund
Kursledare = Jeanette Hanson

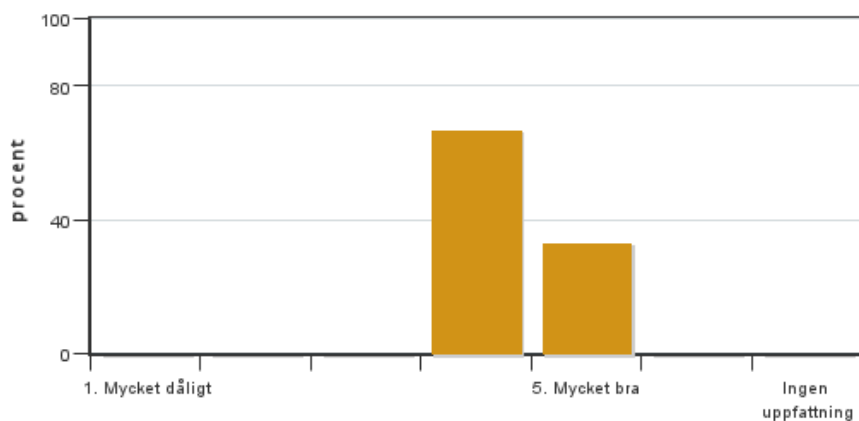
Värderingsresultat

Värderingsperiod: 2024-05-26 - 2024-06-16

Antal svar 3
Studentantal 6
Svarsfrekvens 50 %

Obligatoriska standardfrågor

1. Mitt helhetsintryck av kursen är:

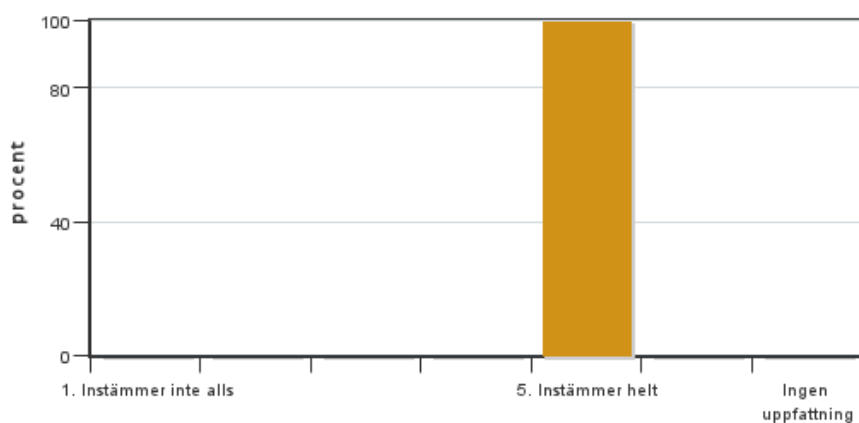


Antal svar: 3
Medel: 4,3
Median: 4

1: 0
2: 0
3: 0
4: 2
5: 1

Har ingen uppfattning: 0

2. Jag anser att kursens innehåll hade en tydlig koppling till kursens lärandemål.

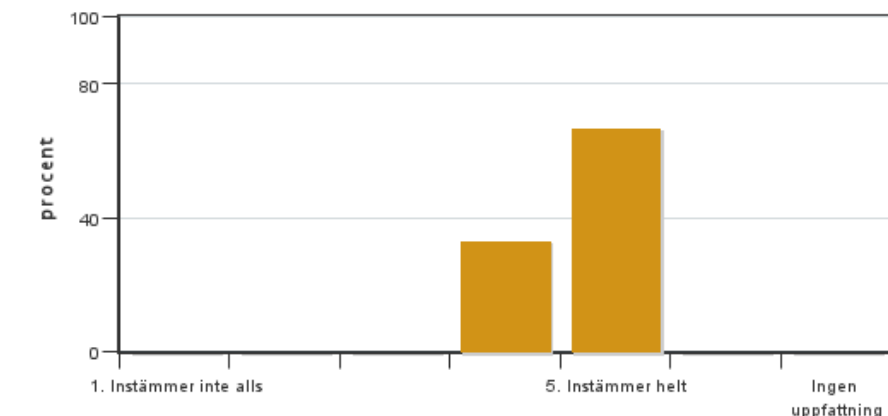


Antal svar: 3
Medel: 5,0
Median: 5

1: 0
2: 0
3: 0
4: 0
5: 3

Har ingen uppfattning: 0

3. Mina förkunskaper var tillräckliga för att tillgodogöra mig kursen.



Antal svar: 3
Medel: 4,7
Median: 5

1: 0
2: 0
3: 0
4: 1
5: 2

Har ingen uppfattning: 0

4. Jag anser att kursinformationen var lättillgänglig.

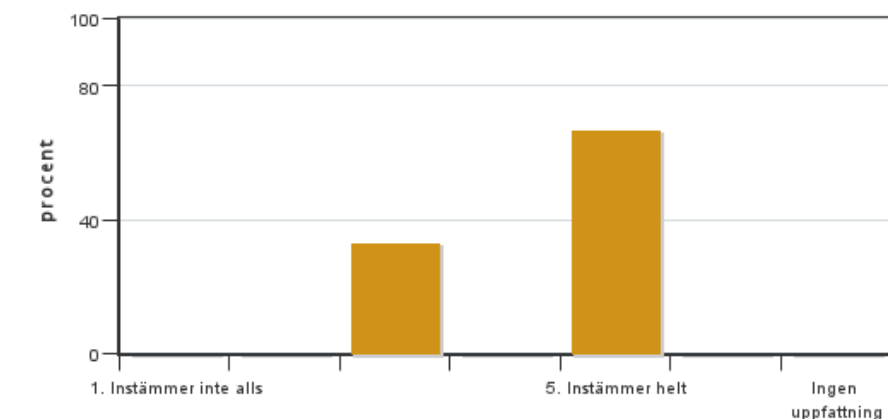


Antal svar: 3
Medel: 5,0
Median: 5

1: 0
2: 0
3: 0
4: 0
5: 3

Har ingen uppfattning: 0

5. Kursens lärandemoment (föreläsningar, litteratur, övningar med mera) har stöttat mitt lärande.

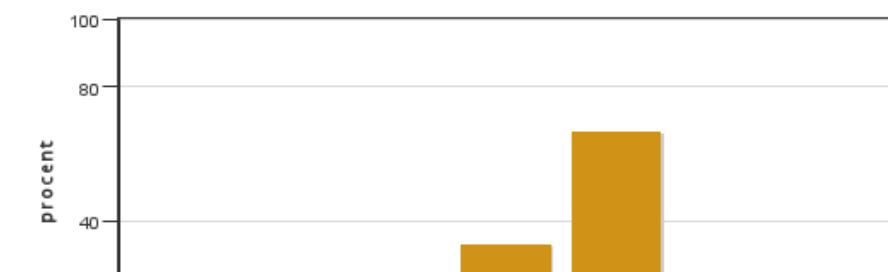


Antal svar: 3
Medel: 4,3
Median: 5

1: 0
2: 0
3: 1
4: 0
5: 2

Har ingen uppfattning: 0

6. Jag anser att den sociala lärmiljön har varit inkluderande där olika tankar respekterades.



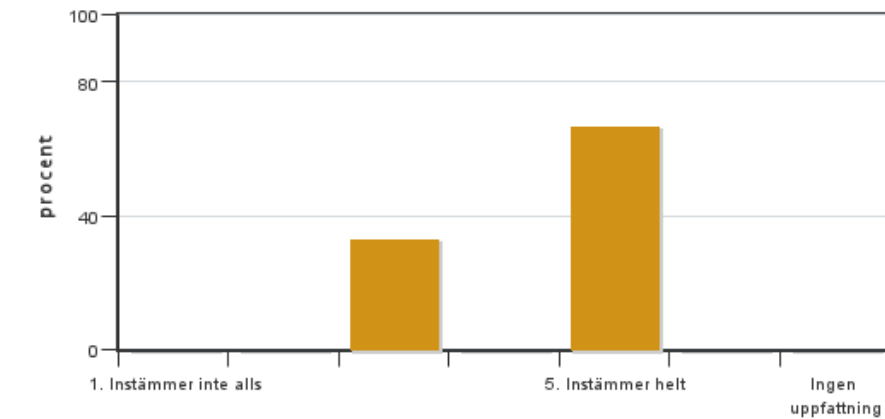
Antal svar: 3
Medel: 4,7
Median: 5

1: 0
2: 0
3: 0
4: 1
5: 2



Har ingen uppfattning: 0

7. Jag anser att den fysiska lärmiljön (exempelvis lokaler och utrustning) var tillfredställande.

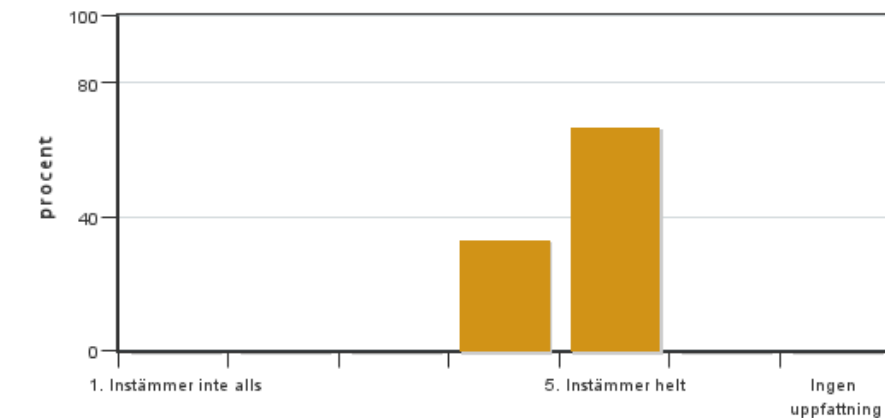


Antal svar: 3
Medel: 4,3
Median: 5

1: 0
2: 0
3: 1
4: 0
5: 2

Har ingen uppfattning: 0

8. Examinationen/-erna gav mig möjlighet att visa vad jag lärt mig under kursen, se lärandemål.

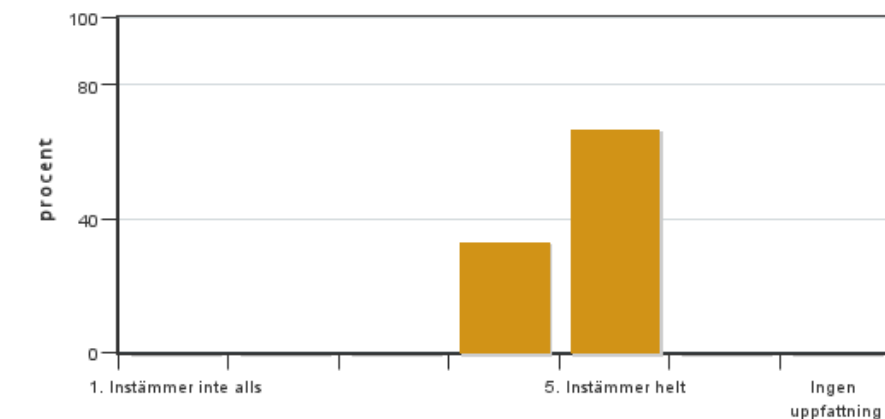


Antal svar: 3
Medel: 4,7
Median: 5

1: 0
2: 0
3: 0
4: 1
5: 2

Har ingen uppfattning: 0

9. Jag anser att kursen har berört hållbar utveckling (miljömässig, social och/eller ekonomisk hållbarhet).

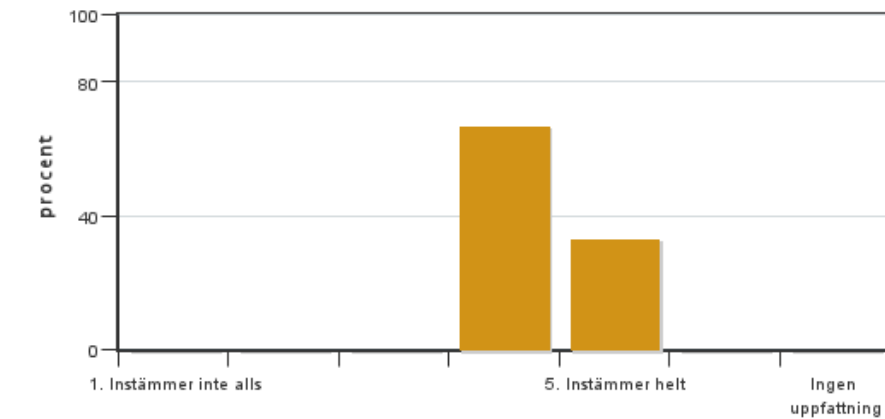


Antal svar: 3
Medel: 4,7
Median: 5

1: 0
2: 0
3: 0
4: 1
5: 2

Har ingen uppfattning: 0

10. Jag anser att kursen har berört ett genus- och jämställdhetsperspektiv i innehåll och praktik (t. ex. perspektiv på ämnet, kurslitteratur, fördelning av taltid och förekomst av härskartekniker).

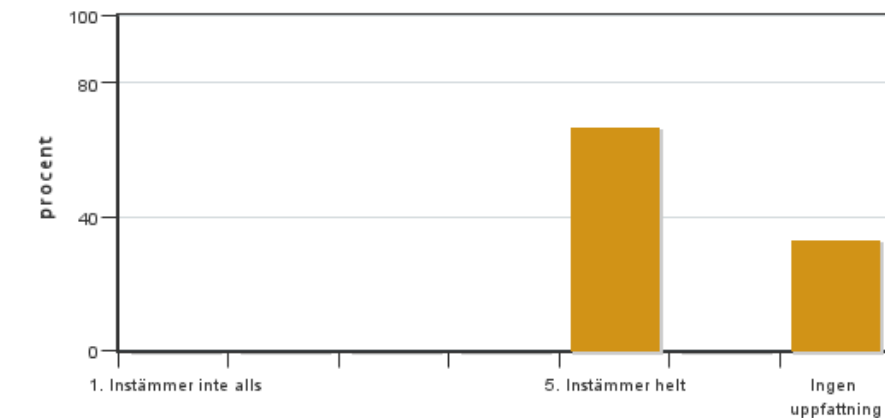


Antal svar: 3
 Medel: 4,3
 Median: 4

1: 0
 2: 0
 3: 0
 4: 2
 5: 1

Har ingen uppfattning: 0

11. Jag anser att kursen har berört internationella perspektiv.

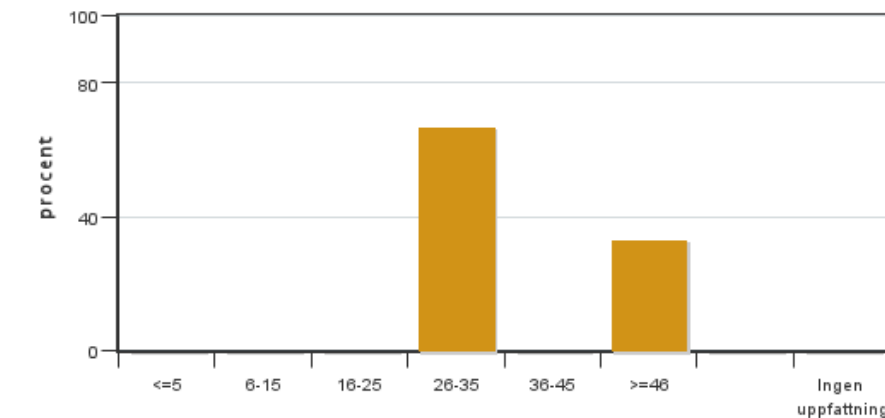


Antal svar: 3
 Medel: 5,0
 Median: 5

1: 0
 2: 0
 3: 0
 4: 0
 5: 2

Har ingen uppfattning: 1

12. Jag har i genomsnitt lagt ... timmar per vecka på kursen (inklusive schemalagd tid).



Antal svar: 3
 Medel: 35,3
 Median: 26-35

≤5: 0
 6-15: 0
 16-25: 0
 26-35: 2
 36-45: 0
 ≥46: 1

Har ingen uppfattning: 0

Kursledarens kommentarer

En generellt mycket uppskattad kurs.

Ett önskemål har framförts om att få lokaler inkluderade i grupprotationsschemat. Idéer hur det ska kunna lösas till nästa år har framkommit.

Studentrepresentantens kommentarer

Vi är mycket nöjda med kursen och vill uttrycka min uppskattning för den höga kvaliteten på undervisningen. Lärarna är mycket kompetenta och engagerade, vilket har bidragit till en djupare förståelse av ämnet.

Ett område där kursen kan förbättras är schemat. Med några justeringar skulle det kunna bli ännu tydligare och därmed hjälpa studenterna att planera sina studier bättre.

Sammanfattningsvis har det varit en mycket bra kurs och vi ser fram emot att tillämpa det vi har lärt sig.

Kontakta support: support@slu.se - 018-67 6600