



## Grundläggande statistik för biologer ST0061, 10071.2324

7.5 Hp  
Studietakt = 100%  
Nivå och djup = Grund  
Kursledare = Razaw Al-Sarraj

### Värderingsresultat

---

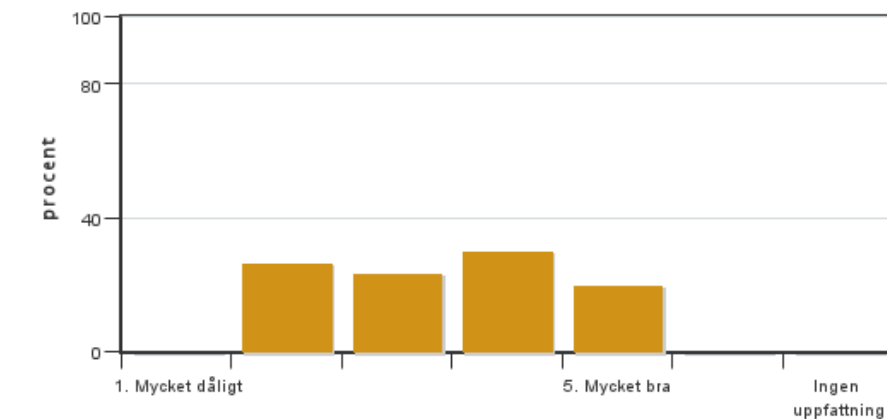
Värderingsperiod: 2023-09-20 - 2023-10-11

Antal svar 30  
Studentantal 56  
Svarsfrekvens 53 %

### Obligatoriska standardfrågor

---

#### 1. Mitt helhetsintryck av kursen är:

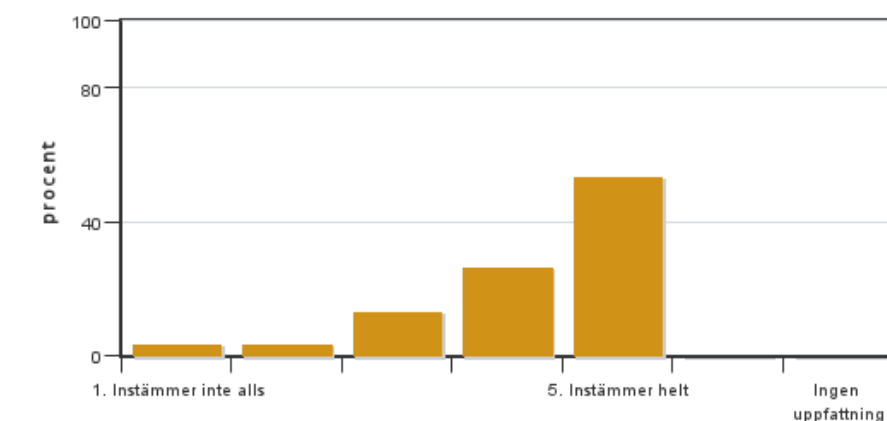


Antal svar: 30  
Medel: 3,4  
Median: 3

1: 0  
2: 8  
3: 7  
4: 9  
5: 6

Har ingen uppfattning: 0

#### 2. Jag anser att kursens innehåll hade en tydlig koppling till kursens lärandemål.

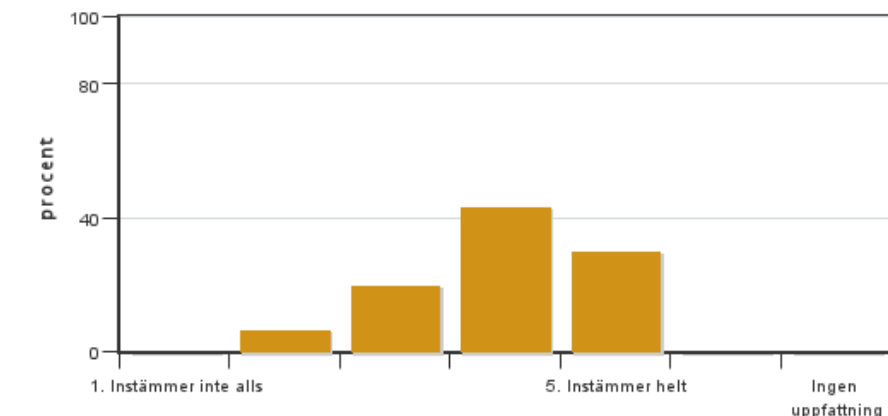


Antal svar: 30  
Medel: 4,2  
Median: 5

1: 1  
2: 1  
3: 4  
4: 8  
5: 16

Har ingen uppfattning: 0

**3. Mina förkunskaper var tillräckliga för att tillgodogöra mig kursen.**

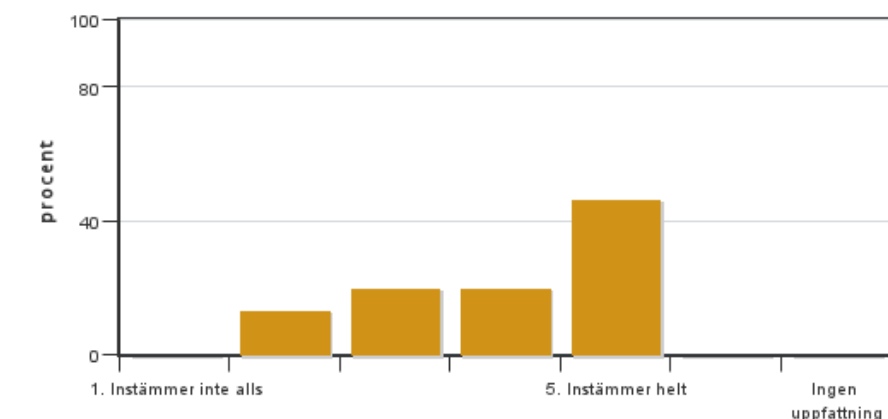


Antal svar: 30  
Medel: 4,0  
Median: 4

1: 0  
2: 2  
3: 6  
4: 13  
5: 9

Har ingen uppfattning: 0

**4. Jag anser att kursinformationen var lättillgänglig.**

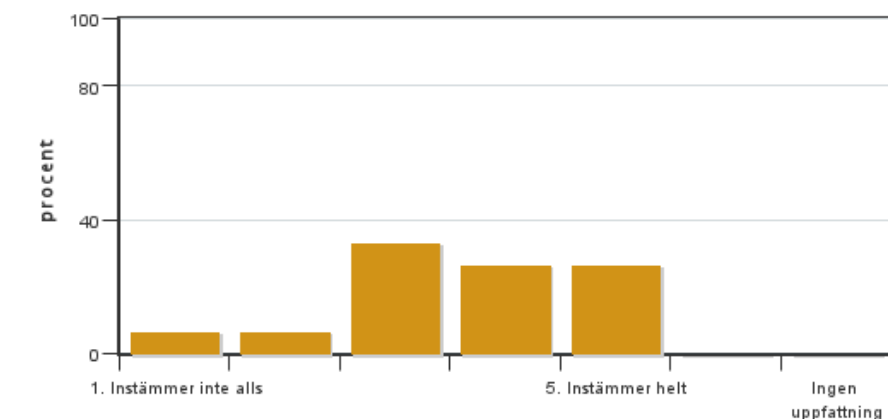


Antal svar: 30  
Medel: 4,0  
Median: 4

1: 0  
2: 4  
3: 6  
4: 6  
5: 14

Har ingen uppfattning: 0

**5. Kursens lärandemoment (föreläsningar, litteratur, övningar med mera) har stöttat mitt lärande.**



Antal svar: 30  
Medel: 3,6  
Median: 4

1: 2  
2: 2  
3: 10  
4: 8  
5: 8

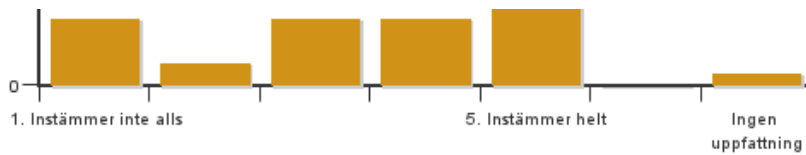
Har ingen uppfattning: 0

**6. Jag anser att den sociala lärmiljön har varit inkluderande där olika tankar respekterades.**



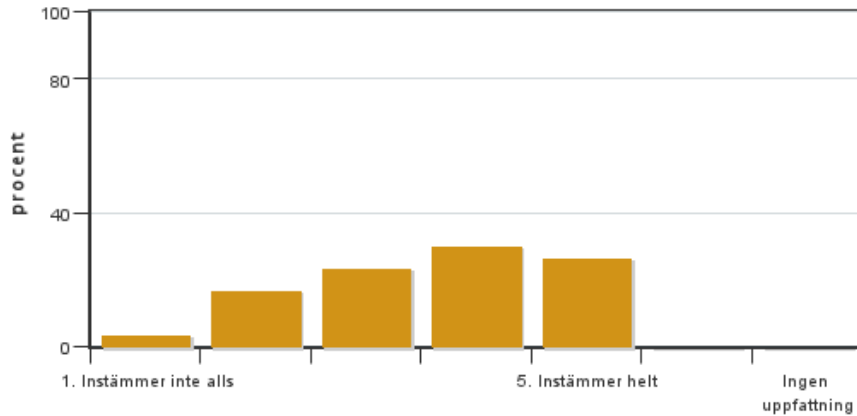
Antal svar: 30  
Medel: 3,3  
Median: 4

1: 6  
2: 2  
3: 6  
4: 6  
5: 9



Har ingen uppfattning: 1

**7. Jag anser att den fysiska lärmiljön (exempelvis lokaler och utrustning) var tillfredställande.**

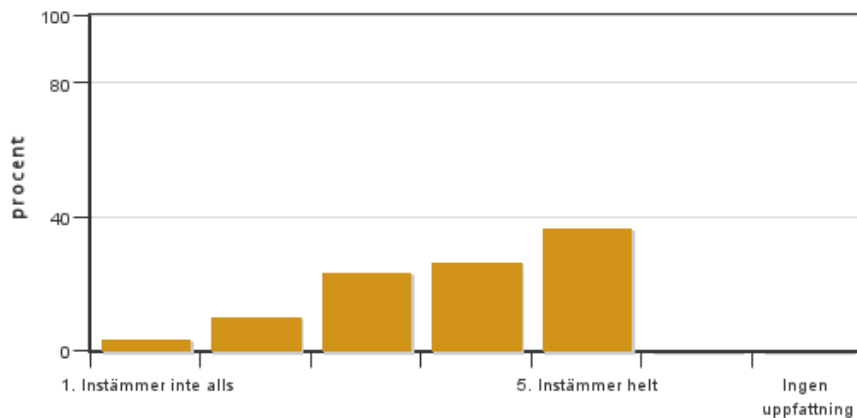


Antal svar: 30  
Medel: 3,6  
Median: 4

1: 1  
2: 5  
3: 7  
4: 9  
5: 8

Har ingen uppfattning: 0

**8. Examinationen/-erna gav mig möjlighet att visa vad jag lärt mig under kursen, se lärandemål.**

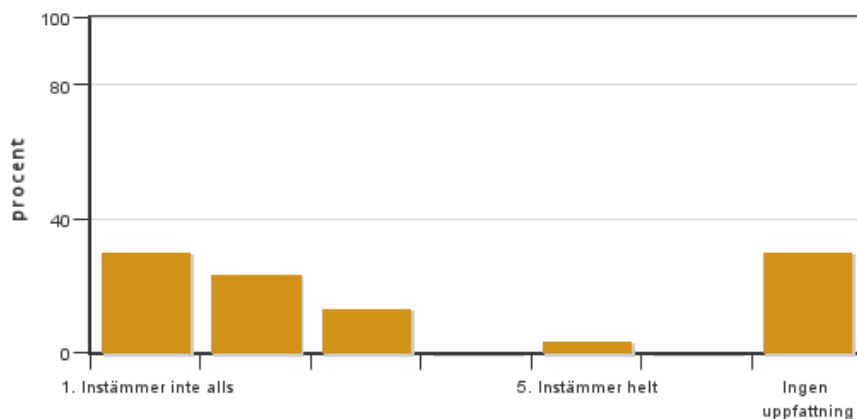


Antal svar: 30  
Medel: 3,8  
Median: 4

1: 1  
2: 3  
3: 7  
4: 8  
5: 11

Har ingen uppfattning: 0

**9. Jag anser att kursen har berört hållbar utveckling (miljömässig, social och/eller ekonomisk hållbarhet).**

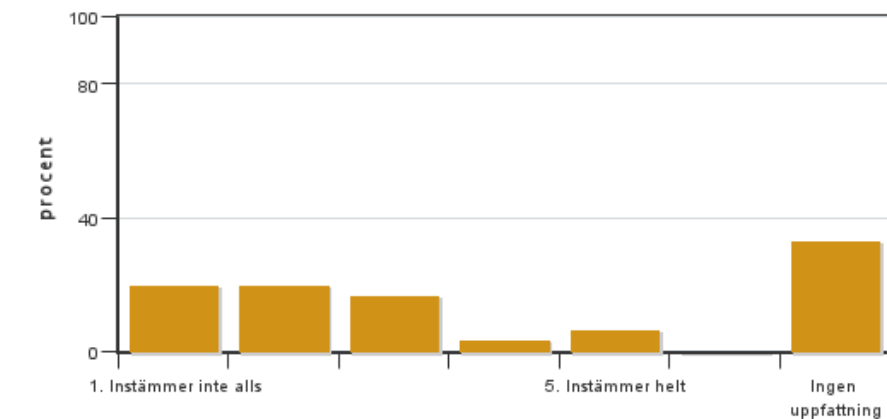


Antal svar: 30  
Medel: 1,9  
Median: 2

1: 9  
2: 7  
3: 4  
4: 0  
5: 1

Har ingen uppfattning: 9

**10. Jag anser att kursen har berört ett genus- och jämställdhetsperspektiv i innehåll och praktik (t. ex. perspektiv på ämnet, kurslitteratur, fördelning av taltid och förekomst av härskartekniker).**

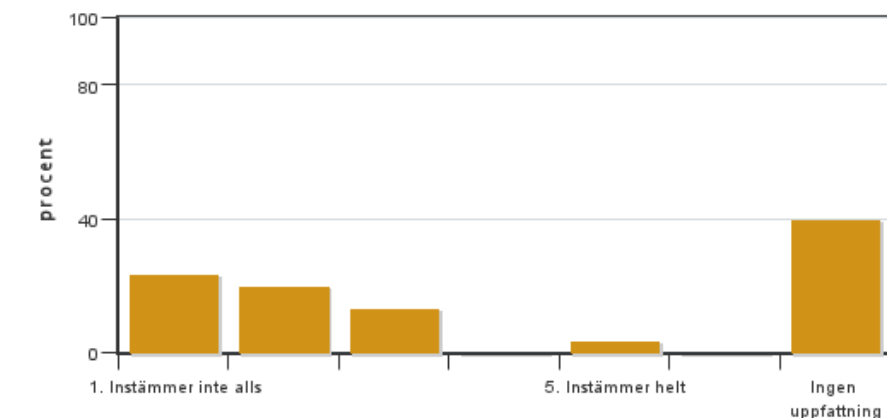


Antal svar: 30  
 Medel: 2,4  
 Median: 2

1: 6  
 2: 6  
 3: 5  
 4: 1  
 5: 2

Har ingen uppfattning: 10

### 11. Jag anser att kursen har berört internationella perspektiv.

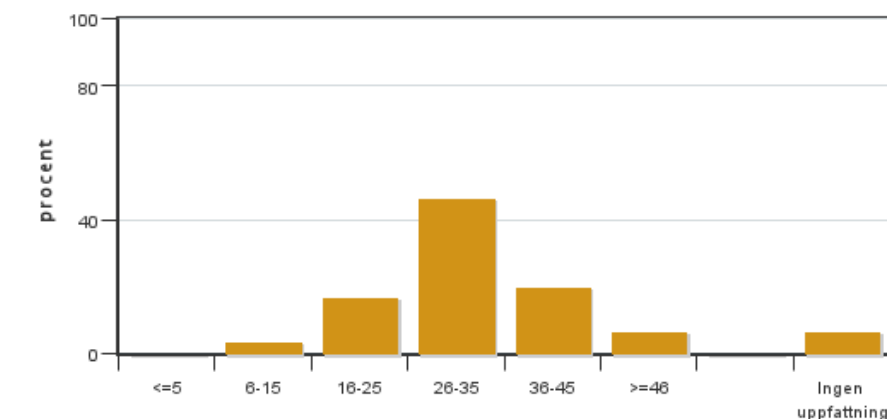


Antal svar: 30  
 Medel: 2,0  
 Median: 2

1: 7  
 2: 6  
 3: 4  
 4: 0  
 5: 1

Har ingen uppfattning: 12

### 12. Jag har i genomsnitt lagt ... timmar per vecka på kursen (inklusive schemalagd tid).



Antal svar: 30  
 Medel: 30,8  
 Median: 26-35

≤5: 0  
 6-15: 1  
 16-25: 5  
 26-35: 14  
 36-45: 6  
 ≥46: 2

Har ingen uppfattning: 2

## Kursledarens kommentarer

Med studenternas lärande satt i centrum, har det varit mycket angeläget för mig att verka så att studenterna bekantar sig väl med kursinnehållet och tar en aktiv del i arbetet.

Det är glädjande att en del studenter har upplevt kursen bra och framfört positiva synpunkter samtidigt som det är tråkigt att en rad andra har haft en annorlunda syn på detta.

Studenterna har haft möjligheten att utöva inflytande, vilket ni har getts möjligheten för under kursens gång.

Återkopplingen med delade synpunkter är för mig en drivkraft för att förbättra kursen och för att öka förutsättningarna för en mer lyckad kurs framöver.

Tack för er utvärdering, jag vill tillägga att jag är stolt över kursens resultat och ni kan vara stolta över er själva med.

## Studentrepresentantens kommentarer

---

Helhetsintrycket för kursen är väldigt splittrat fördelat med både bra och mindre bra utvärderingar.

Ena halvan har tyckt att kursen har varit bra. Elever upplever att det har varit bra under kursen är haft bra innehåll och upplägg samt, Föreläsaren varit pedagogisk och kunnat förklara på ett bra sätt, de obligatoriska räknestugorna har gynnat lärande samt att mattedelen togs bort från tentamen och enbart var ett obligatoriskt moment. Elever skriver att övningsmaterialet

Andra halvan har tyckt att kursen har varit mindre bra. De har skrivits om otrevliga kommentarer från föreläsaren ska ha haft en snäsig och otrevlig ton mot elever samt favorisering av elever. Föreläsningar har varit stressade och otydliga samt att projektarbetet hade behövt tydligare instruktioner med mer information. Vissa elever tyckte även att kurslitteraturen inte var nödvändig samt att information i kompendiet var komplicerat. Många elever tyckte att salarna som användes hade för små bänkar för att man skulle få plats med allt material, dålig ventilation, trångt samt mörkt.

---

Kontakta support: [support@slu.se](mailto:support@slu.se) - 018-67 6600