



## Djurskydd, djuretik och vetenskaplig metod HV0203, 10070.2324

7.5 Hp

Studietakt = 100%

Nivå och djup = Grund

Kursledare = Katja Lundqvist

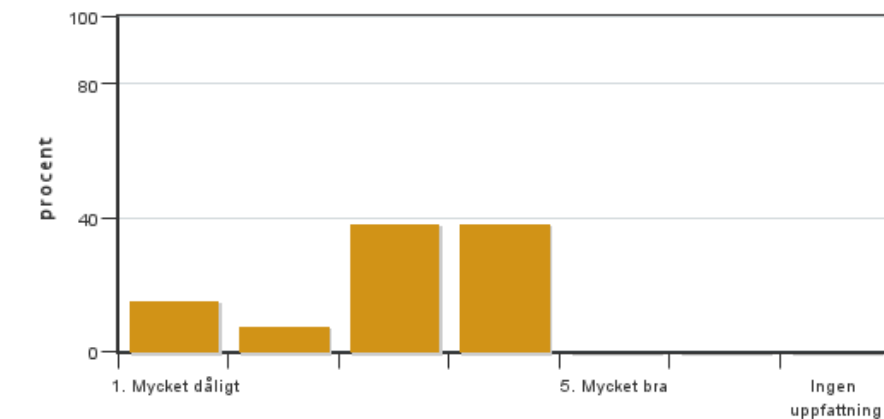
### Värderingsresultat

Värderingsperiod: 2023-10-23 - 2023-11-13

Antal svar 13  
Studentantal 22  
Svarsfrekvens 59 %

### Obligatoriska standardfrågor

#### 1. Mitt helhetsintryck av kursen är:

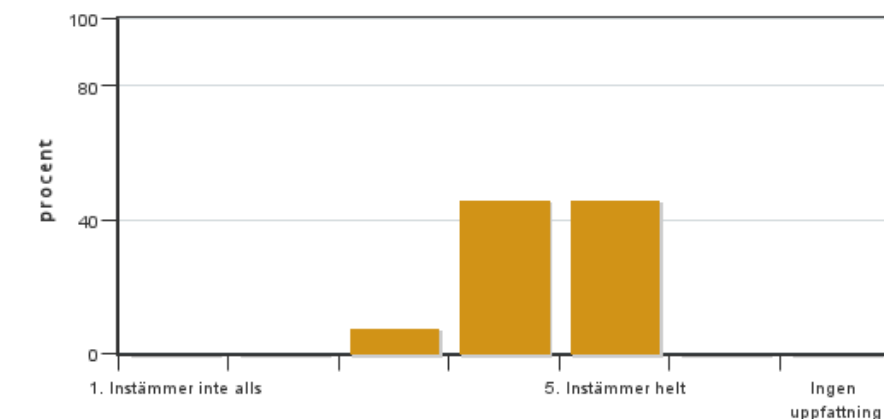


Antal svar: 13  
Medel: 3,0  
Median: 3

1: 2  
2: 1  
3: 5  
4: 5  
5: 0

Har ingen uppfattning: 0

#### 2. Jag anser att kursens innehåll hade en tydlig koppling till kursens lärandemål.

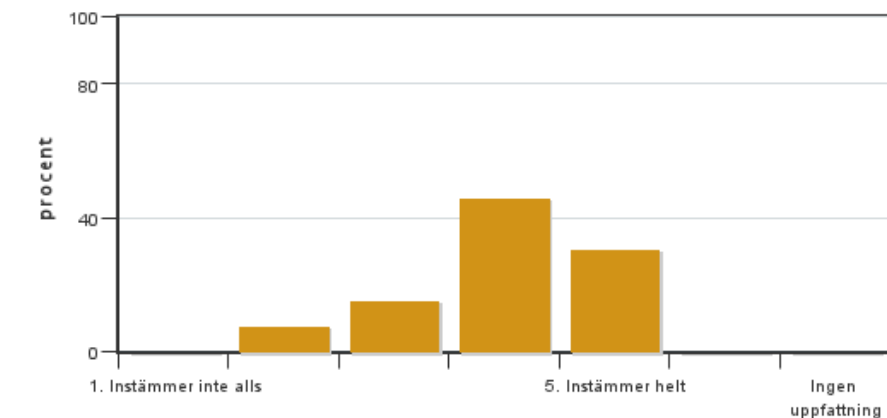


Antal svar: 13  
Medel: 4,4  
Median: 4

1: 0  
2: 0  
3: 1  
4: 6  
5: 6

Har ingen uppfattning: 0

**3. Mina förkunskaper var tillräckliga för att tillgodogöra mig kursen.**

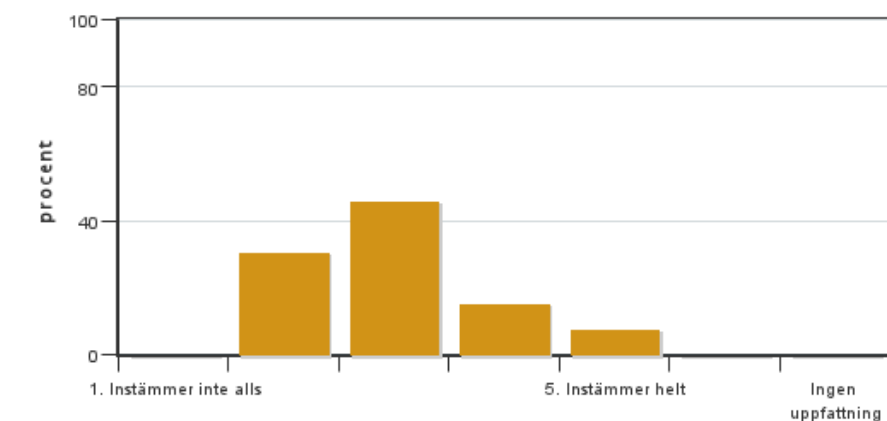


Antal svar: 13  
Medel: 4,0  
Median: 4

1: 0  
2: 1  
3: 2  
4: 6  
5: 4

Har ingen uppfattning: 0

**4. Jag anser att kursinformationen var lättillgänglig.**

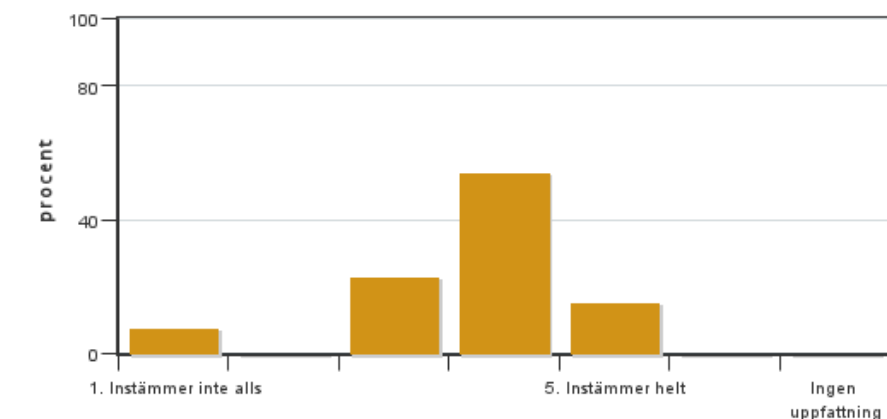


Antal svar: 13  
Medel: 3,0  
Median: 3

1: 0  
2: 4  
3: 6  
4: 2  
5: 1

Har ingen uppfattning: 0

**5. Kursens lärandemoment (föreläsningar, litteratur, övningar med mera) har stöttat mitt lärande.**

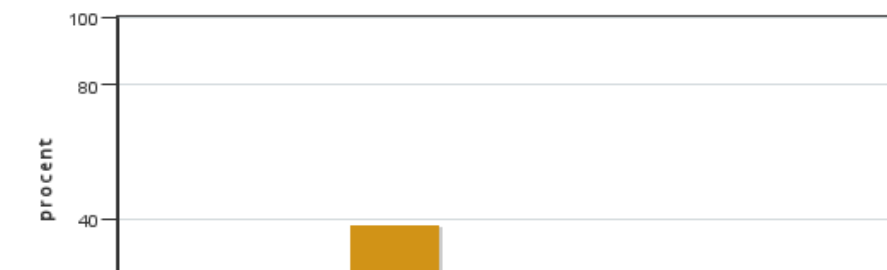


Antal svar: 13  
Medel: 3,7  
Median: 4

1: 1  
2: 0  
3: 3  
4: 7  
5: 2

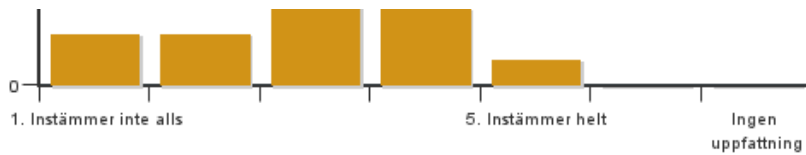
Har ingen uppfattning: 0

**6. Jag anser att den sociala lärmiljön har varit inkluderande där olika tankar respekterades.**



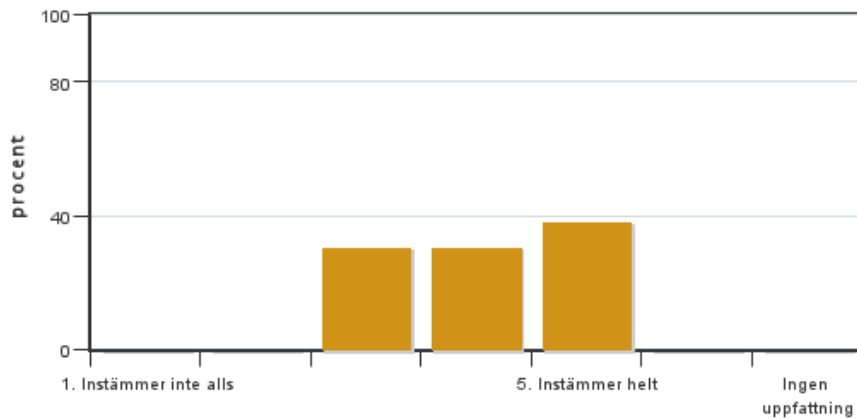
Antal svar: 13  
Medel: 2,9  
Median: 3

1: 2  
2: 2  
3: 5  
4: 3  
5: 1



Har ingen uppfattning: 0

**7. Jag anser att den fysiska lärmiljön (exempelvis lokaler och utrustning) var tillfredställande.**

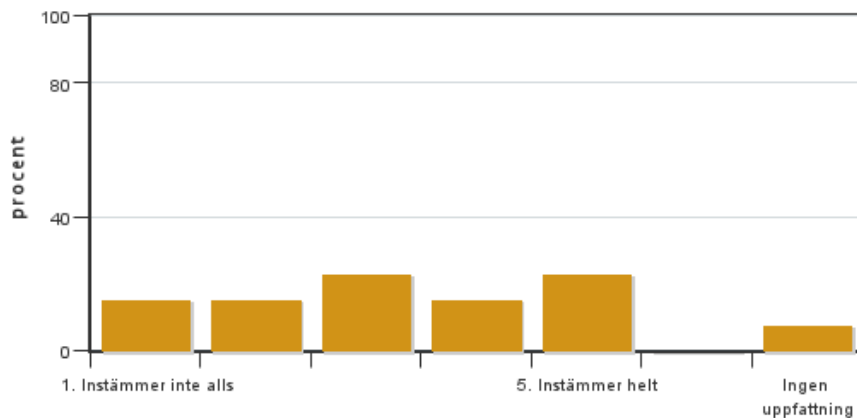


Antal svar: 13  
Medel: 4,1  
Median: 4

1: 0  
2: 0  
3: 4  
4: 4  
5: 5

Har ingen uppfattning: 0

**8. Examinationen/-erna gav mig möjlighet att visa vad jag lärt mig under kursen, se lärandemål.**

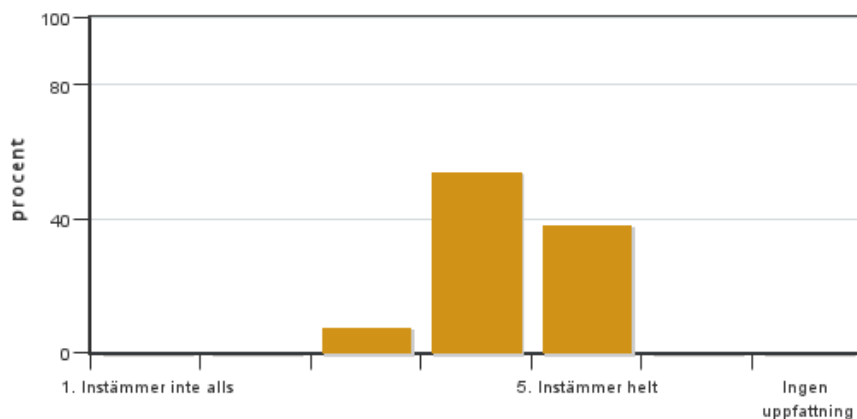


Antal svar: 13  
Medel: 3,2  
Median: 3

1: 2  
2: 2  
3: 3  
4: 2  
5: 3

Har ingen uppfattning: 1

**9. Jag anser att kursen har berört hållbar utveckling (miljömässig, social och/eller ekonomisk hållbarhet).**

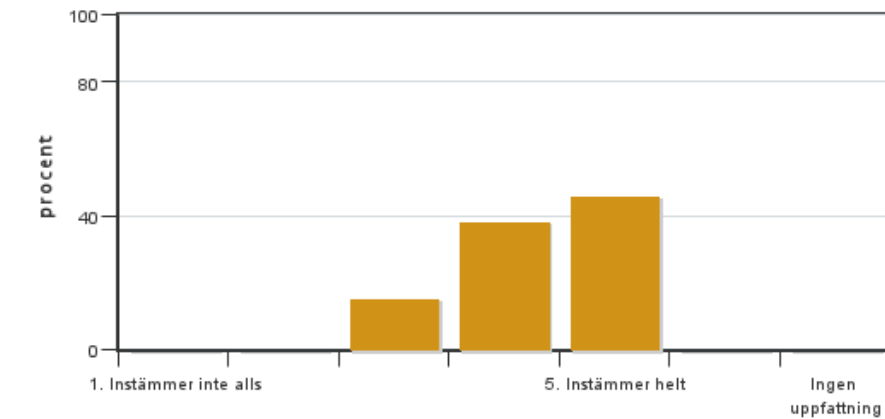


Antal svar: 13  
Medel: 4,3  
Median: 4

1: 0  
2: 0  
3: 1  
4: 7  
5: 5

Har ingen uppfattning: 0

**10. Jag anser att kursen har berört ett genus- och jämställdhetsperspektiv i innehåll och praktik (t. ex. perspektiv på ämnet, kurslitteratur, fördelning av taltid och förekomst av härskartekniker).**

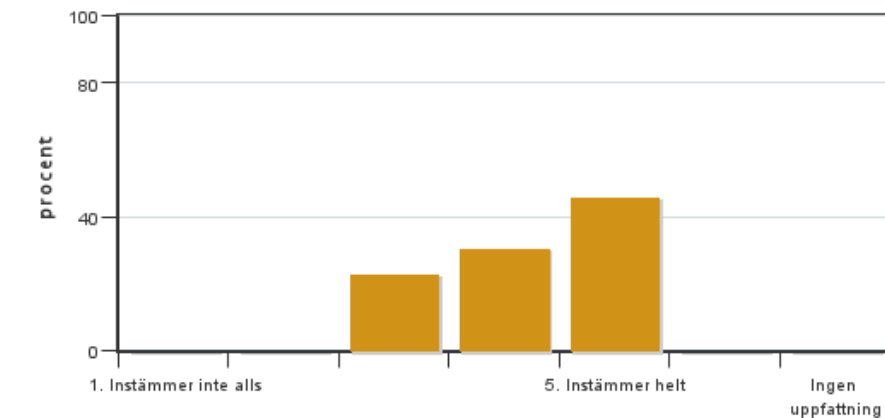


Antal svar: 13  
 Medel: 4,3  
 Median: 4

1: 0  
 2: 0  
 3: 2  
 4: 5  
 5: 6

Har ingen uppfattning: 0

### 11. Jag anser att kursen har berört internationella perspektiv.

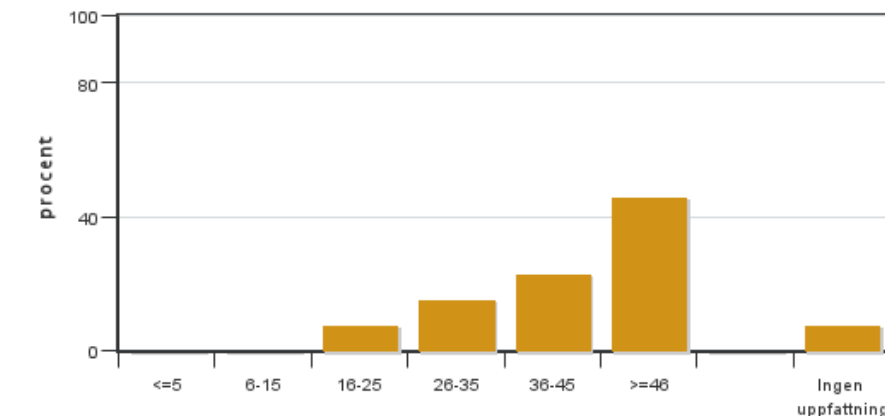


Antal svar: 13  
 Medel: 4,2  
 Median: 4

1: 0  
 2: 0  
 3: 3  
 4: 4  
 5: 6

Har ingen uppfattning: 0

### 12. Jag har i genomsnitt lagt ... timmar per vecka på kursen (inklusive schemalagd tid).



Antal svar: 13  
 Medel: 39,7  
 Median: 36-45

≤5: 0  
 6-15: 0  
 16-25: 1  
 26-35: 2  
 36-45: 3  
 ≥46: 6

Har ingen uppfattning: 1

## Kursledarens kommentarer

Svarsfrekvensen har tyvärr varit ganska låg (59 %) trots upprepade påminnelser om att fylla i kursvärderingen. Det kan dock konstateras att det varit en utmanande kurs och flera studenter tycker att det har varit en alltför hög arbetsbelastning. Kursledningen kan delvis förstå den upplevelsen, det är tre stora (och för studenterna i stort sett nya) områden som studenterna ska sätta sig in i under en kort kurs, vilket i sig gör den både spretig och intensiv. Mycket var dock omgjort i kursen sedan det förra kurstillfället och en hel del av det verkar ha fungerat bra, men vi ser över arbetsbelastningen inför framtiden. Vi vill dock göra ett litet medskick då vi upplever att närvaron vid föreläsningar generellt är låg efter pandemin vilket vi tror ökar risken för att man missar bra och lättillgänglig information. Likaså är det förstås viktigt att man läser den information som finns i Canvas där vi trots allt försöker vara så tydliga det bara går. Att arbeta enligt PBL (problembaserat lärande) har varit uppskattat och flera studenter har tyckt att kursen överlag varit intressant och lärorik.

Det som sticker ut som problematiskt är etikedelen av kursen. Vi är medvetna om att instruktionerna för uppgiften var för otydliga och kom för sent. Det, i kombination med bristande kommunikation, tycks tyvärr ha påverkat intrycket av kursen i hög grad. Det ska vi givetvis undvika framöver.

I kursvärderingen har vi fått flera konstruktiva förslag som vi är glada för. Ett är exempelvis att lägga mer av den vetenskapliga metoden i början av kursen vilket vi kommer att göra. Passet med biblioteket lades under de första dagarna av kursen just för att underlätta sökande och läsande av vetenskaplig litteratur, men det kan kanske underlättas ytterligare genom mindre ändringar i schemat.

Även kursledningen har upplevt kursen som intensiv men rolig och tackar för intressanta diskussioner och bra input!

## **Studentrepresentantens kommentarer**

Studentrepresentanten har inte lämnat några kommentarer

---

Kontakta support: [support@slu.se](mailto:support@slu.se) - 018-67 6600