



## Vårdhygien DO0127, 10040.2324

7.5 Hp  
Studietakt = 100%  
Nivå och djup = Grund

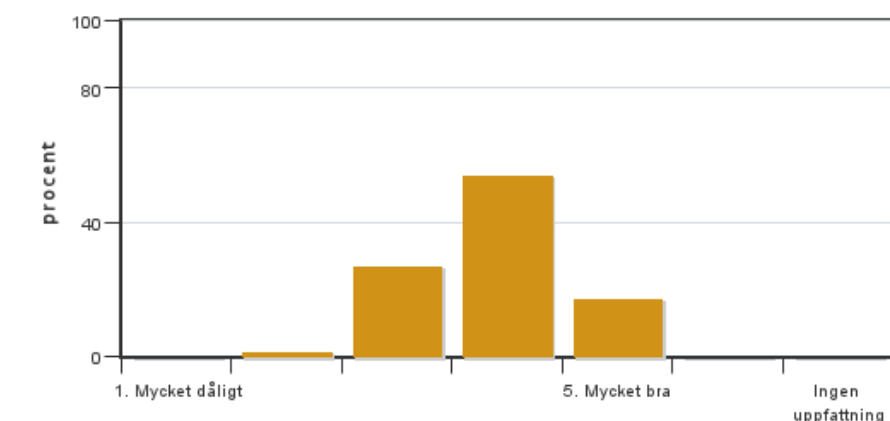
### Värderingsresultat

Värderingsperiod: 2023-09-20 - 2023-10-11

Antal svar 70  
Studentantal 92  
Svarsfrekvens 76 %

### Obligatoriska standardfrågor

#### 1. Mitt helhetsintryck av kursen är:

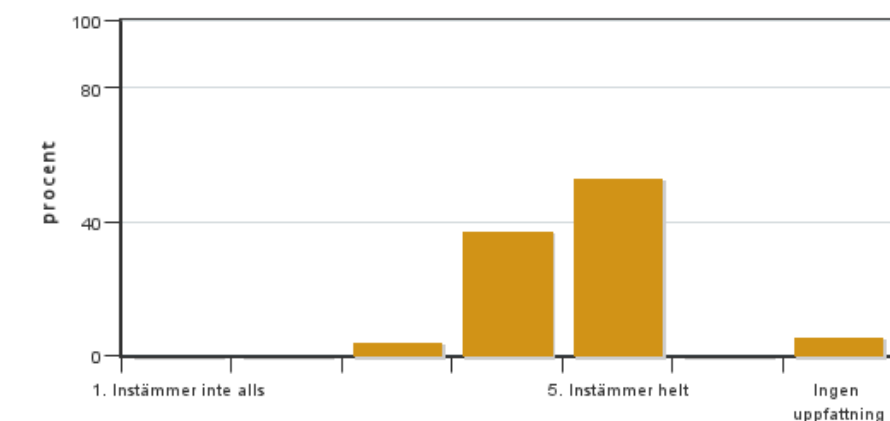


Antal svar: 70  
Medel: 3,9  
Median: 4

1: 0  
2: 1  
3: 19  
4: 38  
5: 12

Har ingen uppfattning: 0

#### 2. Jag anser att kursens innehåll hade en tydlig koppling till kursens lärandemål.

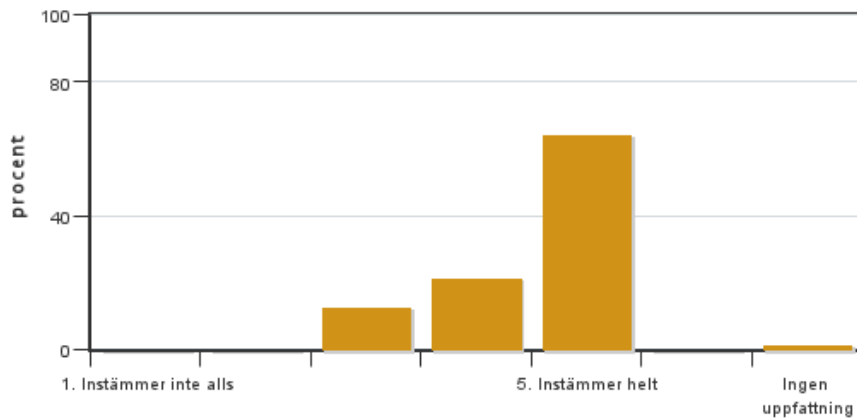


Antal svar: 70  
Medel: 4,5  
Median: 5

1: 0  
2: 0  
3: 3  
4: 26  
5: 37

Har ingen uppfattning: 4

#### 3. Mina förkunskaper var tillräckliga för att tillgodogöra mig kursen.

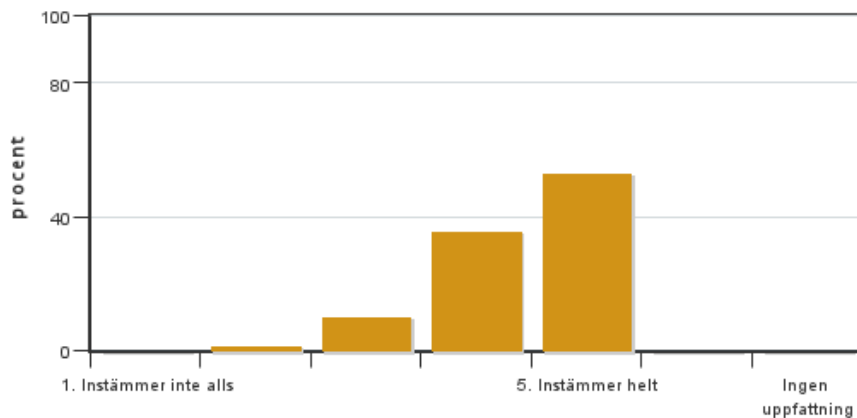


Antal svar: 70  
 Medel: 4,5  
 Median: 5

1: 0  
 2: 0  
 3: 9  
 4: 15  
 5: 45

Har ingen uppfattning: 1

**4. Jag anser att kursinformationen var lättillgänglig.**

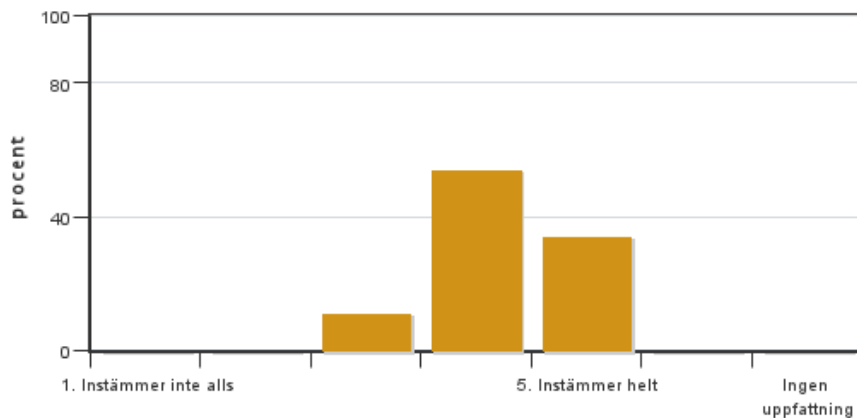


Antal svar: 70  
 Medel: 4,4  
 Median: 5

1: 0  
 2: 1  
 3: 7  
 4: 25  
 5: 37

Har ingen uppfattning: 0

**5. Kursens lärandemoment (föreläsningar, litteratur, övningar med mera) har stöttat mitt lärande.**

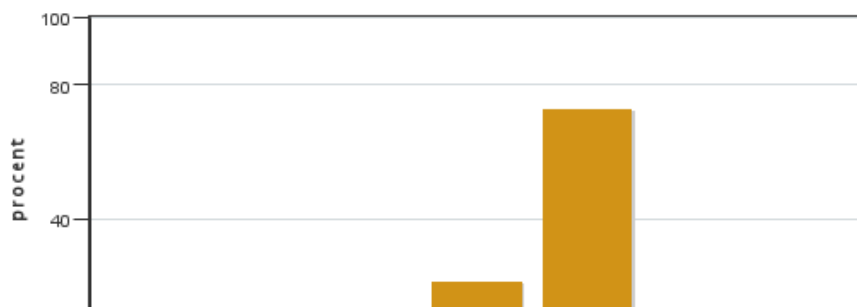


Antal svar: 70  
 Medel: 4,2  
 Median: 4

1: 0  
 2: 0  
 3: 8  
 4: 38  
 5: 24

Har ingen uppfattning: 0

**6. Jag anser att den sociala lärmiljön har varit inkluderande där olika tankar respekterades.**



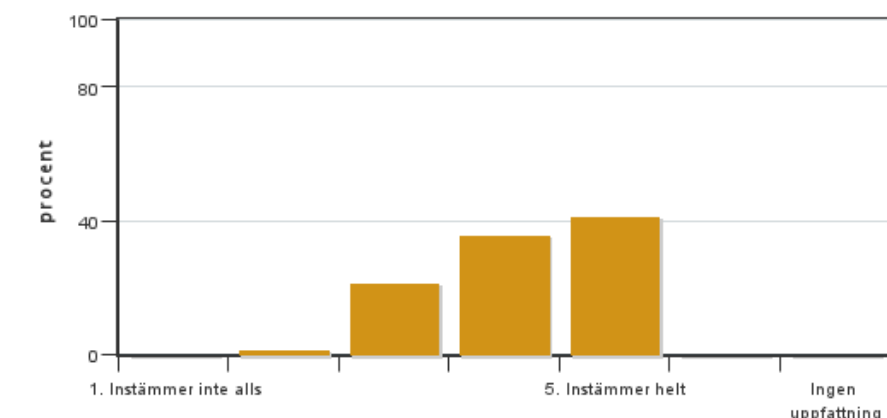
Antal svar: 70  
 Medel: 4,7  
 Median: 5

1: 0  
 2: 0  
 3: 4  
 4: 15  
 5: 51

Har ingen uppfattning: 0



7. Jag anser att den fysiska lärmiljön (exempelvis lokaler och utrustning) var tillfredställande.

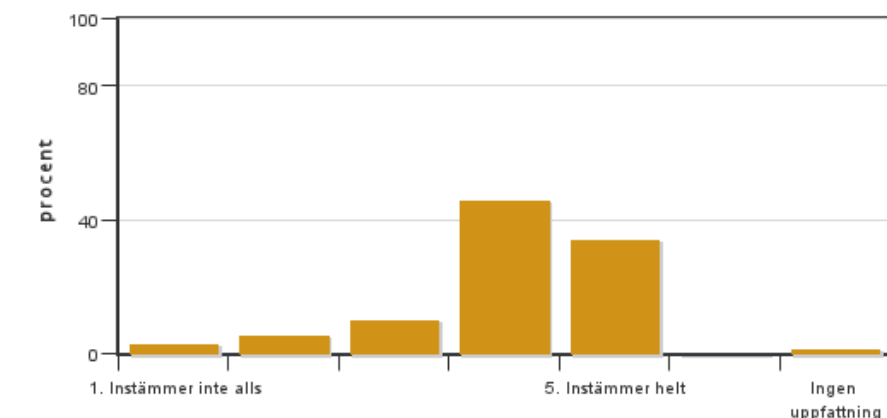


Antal svar: 70  
Medel: 4,2  
Median: 4

1: 0  
2: 1  
3: 15  
4: 25  
5: 29

Har ingen uppfattning: 0

8. Examinationen/-erna gav mig möjlighet att visa vad jag lärt mig under kursen, se lärandemål.

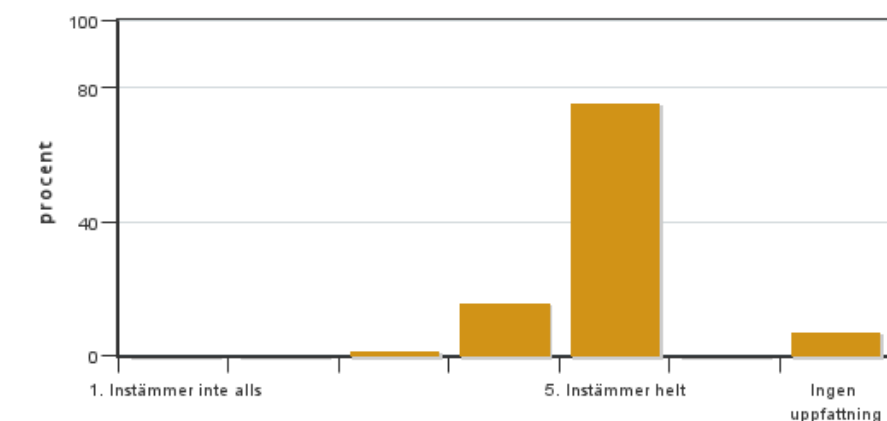


Antal svar: 70  
Medel: 4,0  
Median: 4

1: 2  
2: 4  
3: 7  
4: 32  
5: 24

Har ingen uppfattning: 1

9. Jag anser att kursen har berört hållbar utveckling (miljömässig, social och/eller ekonomisk hållbarhet).

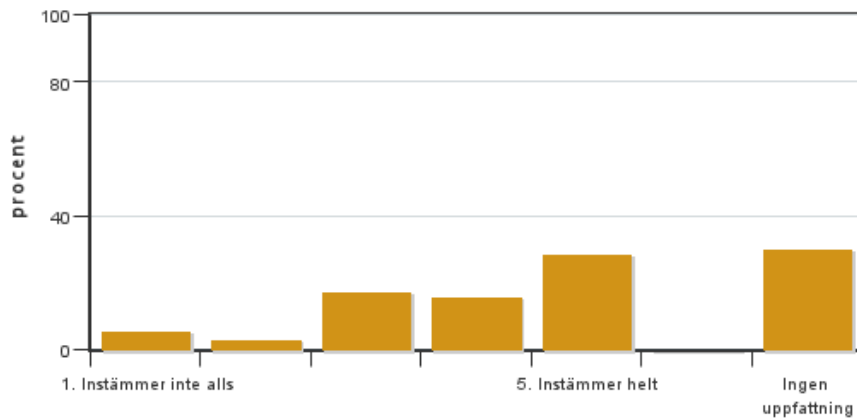


Antal svar: 70  
Medel: 4,8  
Median: 5

1: 0  
2: 0  
3: 1  
4: 11  
5: 53

Har ingen uppfattning: 5

10. Jag anser att kursen har berört ett genus- och jämställdhetsperspektiv i innehåll och praktik (t. ex. perspektiv på ämnet, kurslitteratur, fördelning av taltid och förekomst av härskartekniker).

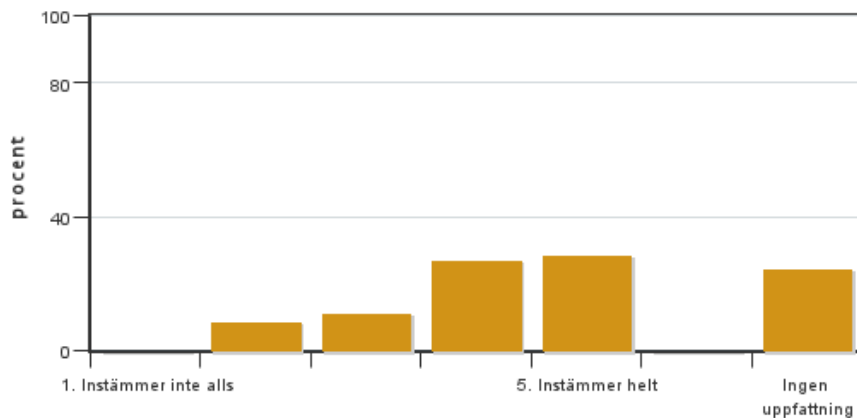


Antal svar: 70  
Medel: 3,8  
Median: 4

1: 4  
2: 2  
3: 12  
4: 11  
5: 20

Har ingen uppfattning: 21

### 11. Jag anser att kursen har berört internationella perspektiv.

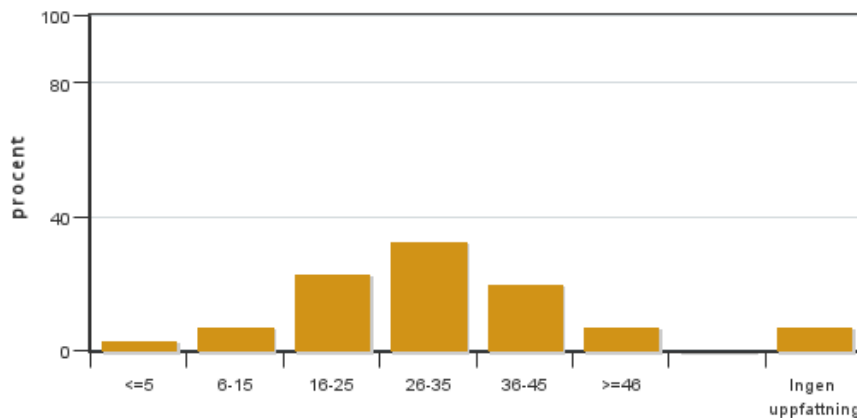


Antal svar: 70  
Medel: 4,0  
Median: 4

1: 0  
2: 6  
3: 8  
4: 19  
5: 20

Har ingen uppfattning: 17

### 12. Jag har i genomsnitt lagt ... timmar per vecka på kursen (inklusive schemalagd tid).



Antal svar: 70  
Medel: 28,5  
Median: 26-35

≤5: 2  
6-15: 5  
16-25: 16  
26-35: 23  
36-45: 14  
≥46: 5

Har ingen uppfattning: 5

## Kursledarens kommentarer

### Kursvärdering Vårdhygien DO0127 Kursledarens kommentarer HT23

91 studenter var registrerade på kursen, av dessa svarade 70 studenter på kursvärderingen vilket gav en svarsfrekvens på 76 % vilket är att betrakta som ett gott deltagande.

Frågan om studenternas helhetsintryck av kursen fick betyget 3,9 i medel (median 4). Flertal kommentarer om att det är en intensiv kurs med flera olika moment parallellt, detta uppfattas av vissa överväldigande och rörigt. Kursen har flera olika delar och då det är en kort kurs krävs att dessa löper parallellt men det kräver också att studenterna planerar och utnyttjar sin tid noga, tid som schematekniskt ska finnas. Medelbetyg 4,5 (median 5) fick frågan om kursens innehåll har en tydlig koppling till kursens lärandemål, och frågan om studenterna upplevde att deras

förkunskaper var tillräckliga för att tillgodogöra sig kursen fick medelbetyg 4,5 (median 5).

Frågan om kursinformationen var lättillgänglig fick medelbetyget 4,4 (median 5). Detta är att betrakta som ett högt betyg men det fanns också några fritextkommentarer om att instruktionerna var otydliga och att det var svårt att förstå vad som förväntades. Arbetet med instruktionerna till de olika momenten är ett kontinuerligt arbete med strävan att göra dessa så tydliga som möjligt för alla.

Medelbetyg 4,2 (median 4) fick frågan om kursens lärandemoment stöttat studentens lärande. Det var blandade kommentarer i fritextsvaren; kommentarer om att flera moment förbereds/ligger parallellt vilket stressar vissa studenter, för sen publicering av hand-outs för de som vill skriva ut dessa innan föreläsningarna, för avslappnade seminarier med mer förberedelse än vad som sedan uppfattades som nödvändigt.

Frågan om kursens sociala lärmiljö har varit inkluderande där olika tankar respekterats fick medelbetyget 4,7 (median 5). Om studenterna ansett att den fysiska lärmiljön varit tillfredsställande fick medelbetyget 4,2 (median 4). I fritext har många kommenterat att SLUs nät är väldigt instabilt vilket kan ställa till problem. Också kommentarer om att vissa salar har dålig ventilation och att en del av föreläsarnas mikrofoner inte fungerat som de ska. Flera kommentarer om bristande materialtillgången under självträningen inför OSCE. Tidigt gavs information om att studenterna måste hantera materialet varsamt och sparsamt för att det ska räcka så långt det är möjligt. Men då det finns en stor vilja att träna räcker inte alltid det tilldelat material och vi ska se över materialtilldelningen till nästa år. Några negativa kommentarer om att det var självträning i flera olika lokaler. Detta beror på att det är många kurser som konkurrerar om lokalerna vilket gör att alla kurser inte alltid får de lokaler som önskas.

Frågan om examinationerna gav studenten möjlighet att visa vad hen lärt sig under kursen fick medelbetyget 4,0 (median 4). Återigen kommentarer om att det är stressande med fler parallella examinerande obligatoriska moment. Också flera kommentarer om att OSCE är en examinationsform som känns orättvis då studenternas stress kan påverka prestationerna negativt. Här känns det viktigt att poängtera att även om stress kan bidra till att man inte blir godkänd på första försöket så är det ändå endast enstaka studenter som inte blivit godkända på OSCE:n inom den ordinarie kurstiden.

Medelbetyg 4,8 (median 5) fick frågan om kursen berört hållbar utveckling. Många upplevde det så då momentet Produktgranskning har en direkt koppling till just hållbar utveckling. Frågan om kursen berört ett genus eller jämställdhetsperspektiv fick medelbetyg 3,8 (median 4). Frågan om kursen berört internationella perspektiv fick medelbetyget 4,0 (median 4). I fritextsvaren fanns kommentarer om det lyfts att hygienrutiner och antibiotikaanvändning varierar mellan olika länder.

Studenterna har i medel lagt 28,5 h (median 26-35 h) i veckan på kursen. Då det är en kurs som ges på helfart tyder detta på att studenterna inte lidit av tidsbrist. I kommentarerna var det flera som noterat att den behövda tidsinsatsen varit ojämnt fördelad under kursen.

Frågan om studenterna upplevt att föreläsningarna var relevanta och givande fick medelbetyget 4,1 (median 4). Några kommentarer om att föreläsarna var kunniga och engagerade, några kommentarer om att det var lite ensidigt, några kände att de redan hade en del kunskap inom området och att föreläsningarna därför inte givit så mycket.

Medelbetyg 4,6 (median 5) fick frågan om studenterna ansåg att de praktiska övningarna var relevanta och givande. Fritextkommentarer om otydliga instruktioner och att lärare säger olika, också kommentarer om att det är felaktigheter i instruktioner och filmer. Här skulle jag som kursledare önska att studenterna till nästa gång informerar om vad de upplever som felaktigt under kursens gång, för att som kursledare bara få information efteråt om att saker inte var rätt gör eventuella felaktigheter eller missförstånd svåra att korrigera. Också några positiva kommentarer om att de praktiska övningarna och de undervisande lärarna upplevdes som bra.

Frågan om momentet TBL granska hygienplaner var relevant och givande fick medelbetyget 4,0 (median 4). Positiva kommentarer om att det var intressant att diskutera, några upplevde inläsningsmaterialet som för omfattande. Medelbetyg 3,6 (median 4) fick momentet Produktgranskning. Flera kommentarer om att det inte kändes så givande, att redovisningarna var tråkiga och att många var osäkra på vad de förväntades göra då det var svårt att hitta information om produkterna. Ett par kommentarer om att det är insparksvecka första veckan när många behövde jobba med uppgiften och att det påverkade negativt. Att det är insparksvecka med frivilligt deltagande studenter är inget man som kursledare tyvärr alls kan ta hänsyn till, speciellt inte när man kursleder en kortare kurs. Frågan om antrozologiseminariet var relevant och givande fick medelbetyget 4,1 (median 4). Många kommentarer om att det är ett roligt om än avvikande moment i kursen. Några kommenterade att det hade varit roligare att ha det på plats i stället för på zoom då det var svårt att få till bra diskussioner digitalt.

Hemtentamen fick medelbetyget 4,2 (median 4). Flertalet positiva kommentarer om kraven på korrekt referering, men också kommentarer om att det blivit för mycket fokus på den delen. Några kommentarer om att vissa frågor var svåra att förstå och att de kunde tolkas olika. Medelbetyget 3,7 (median 4) fick frågan om den muntliga delen av hemtentamen var relevant och givande. Blandade kommentarer i fritextsvaren, vissa upplevde inte att det gav något alls medan andra studenter upplevde att diskussionerna var väldigt intressanta. Här hänger det en hel del på hur mycket den aktuella gruppen är villig att dela med sig, ifall deltagande studenter sitter tysta och fåordiga så blir det svårt att få igång något relevant men om studenterna bjuder på sina åsikter och reflektioner så blir det direkt ett annat klimat där diskussionen blir mycket mer intressant.

Kursledaren tackar alla studenter som tog sig tid att svara på kursvärderingen!

/Jennie Redander

## **Studentrepresentantens kommentarer**

---

Studentrepresentanten har inte lämnat några kommentarer

---

Kontakta support: [support@slu.se](mailto:support@slu.se) - 018-67 6600