



## Etologi – teori och tillämpning BI1335, 20003.2324

15 Hp  
Studietakt = 100%  
Nivå och djup = Grund  
Kursledare = Anette Wichman, Claes Anderson

### Värderingsresultat

---

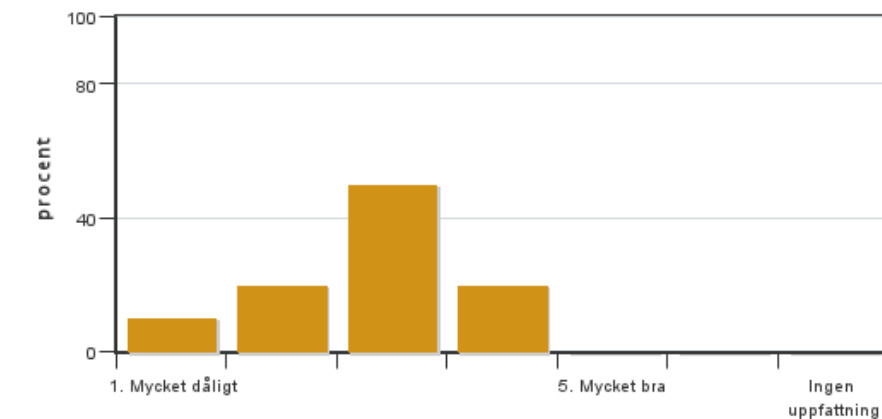
Värderingsperiod: 2024-01-07 - 2024-01-28

Antal svar 10  
Studentantal 20  
Svarsfrekvens 50 %

### Obligatoriska standardfrågor

---

#### 1. Mitt helhetsintryck av kursen är:

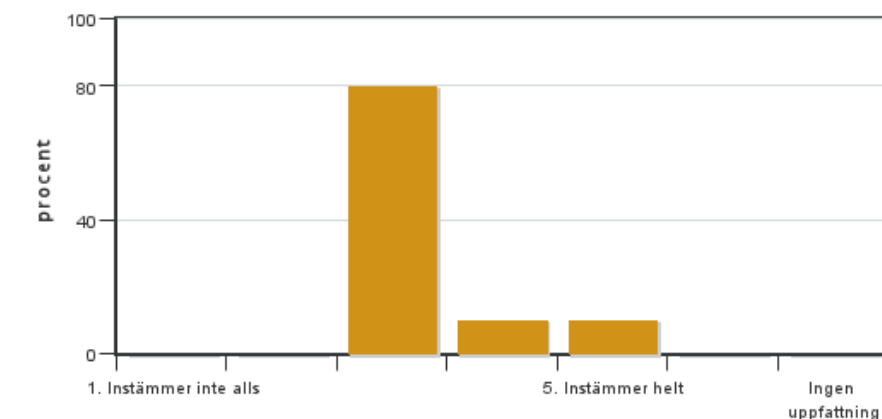


Antal svar: 10  
Medel: 2,8  
Median: 3

1: 1  
2: 2  
3: 5  
4: 2  
5: 0

Har ingen uppfattning: 0

#### 2. Jag anser att kursens innehåll hade en tydlig koppling till kursens lärandemål.

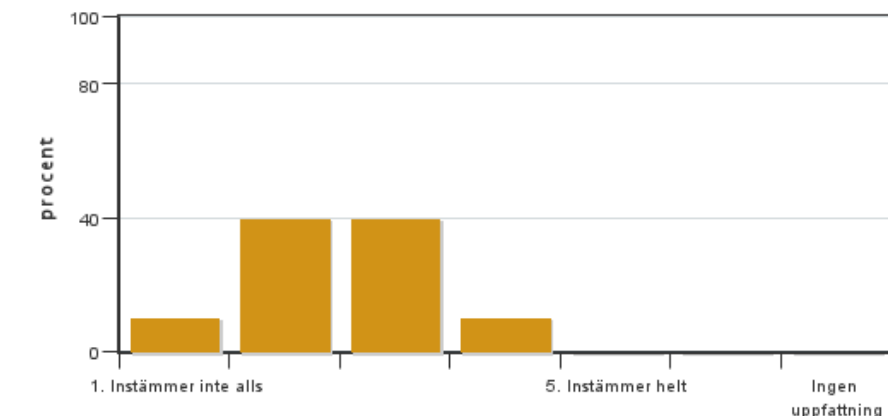


Antal svar: 10  
Medel: 3,3  
Median: 3

1: 0  
2: 0  
3: 8  
4: 1  
5: 1

Har ingen uppfattning: 0

**3. Mina förkunskaper var tillräckliga för att tillgodogöra mig kursen.**

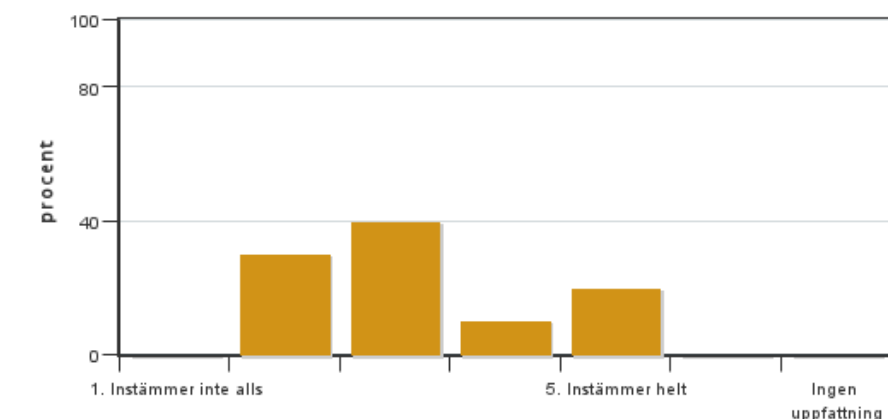


Antal svar: 10  
Medel: 2,5  
Median: 2

1: 1  
2: 4  
3: 4  
4: 1  
5: 0

Har ingen uppfattning: 0

**4. Jag anser att kursinformationen var lättillgänglig.**

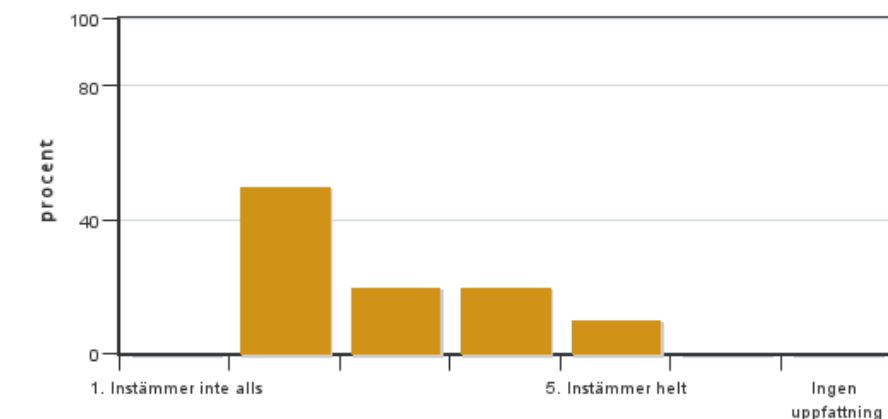


Antal svar: 10  
Medel: 3,2  
Median: 3

1: 0  
2: 3  
3: 4  
4: 1  
5: 2

Har ingen uppfattning: 0

**5. Kursens lärandemoment (föreläsningar, litteratur, övningar med mera) har stöttat mitt lärande.**

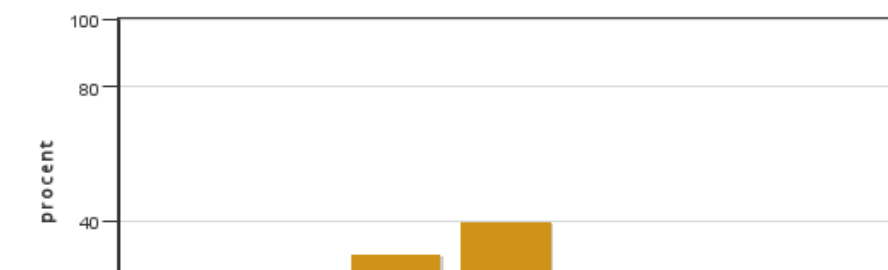


Antal svar: 10  
Medel: 2,9  
Median: 2

1: 0  
2: 5  
3: 2  
4: 2  
5: 1

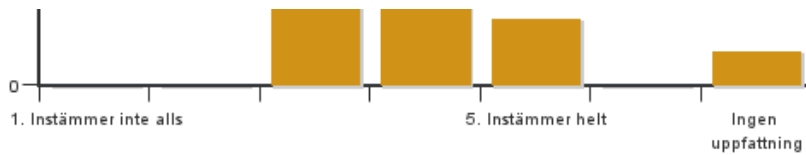
Har ingen uppfattning: 0

**6. Jag anser att den sociala lärmiljön har varit inkluderande där olika tankar respekterades.**



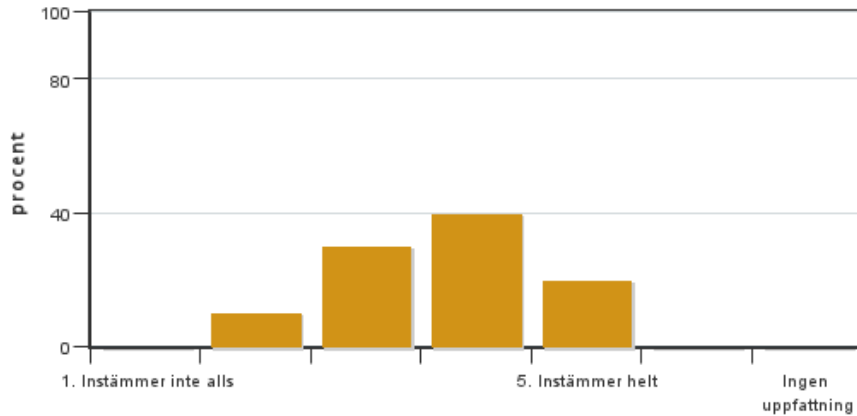
Antal svar: 10  
Medel: 3,9  
Median: 4

1: 0  
2: 0  
3: 3  
4: 4  
5: 2



Har ingen uppfattning: 1

**7. Jag anser att den fysiska lärmiljön (exempelvis lokaler och utrustning) var tillfredställande.**

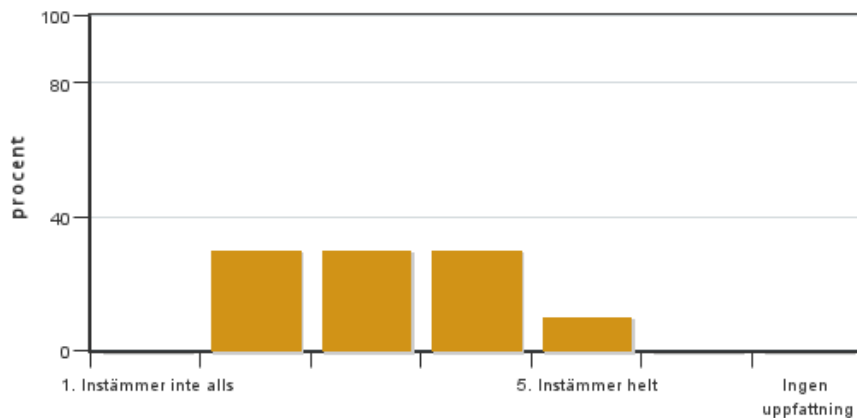


Antal svar: 10  
Medel: 3,7  
Median: 4

1: 0  
2: 1  
3: 3  
4: 4  
5: 2

Har ingen uppfattning: 0

**8. Examinationen/-erna gav mig möjlighet att visa vad jag lärt mig under kursen, se lärandemål.**

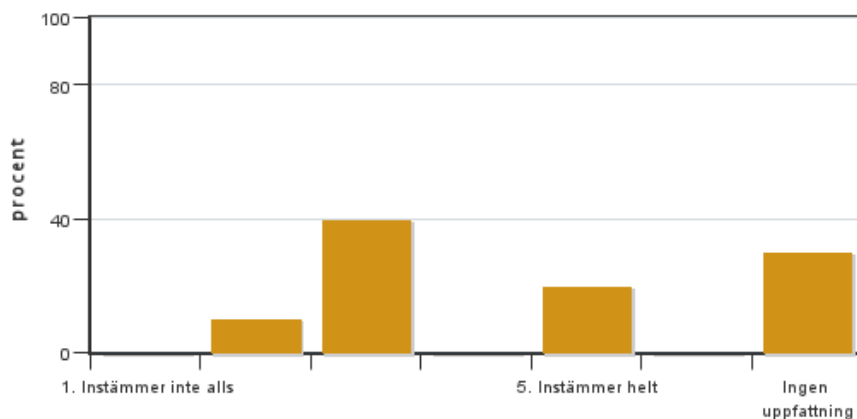


Antal svar: 10  
Medel: 3,2  
Median: 3

1: 0  
2: 3  
3: 3  
4: 3  
5: 1

Har ingen uppfattning: 0

**9. Jag anser att kursen har berört hållbar utveckling (miljömässig, social och/eller ekonomisk hållbarhet).**

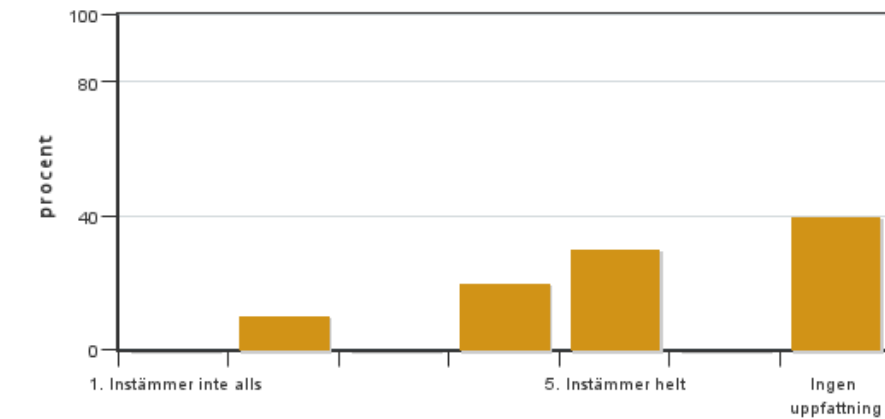


Antal svar: 10  
Medel: 3,4  
Median: 3

1: 0  
2: 1  
3: 4  
4: 0  
5: 2

Har ingen uppfattning: 3

**10. Jag anser att kursen har berört ett genus- och jämställdhetsperspektiv i innehåll och praktik (t. ex. perspektiv på ämnet, kurslitteratur, fördelning av taltid och förekomst av härskartekniker).**

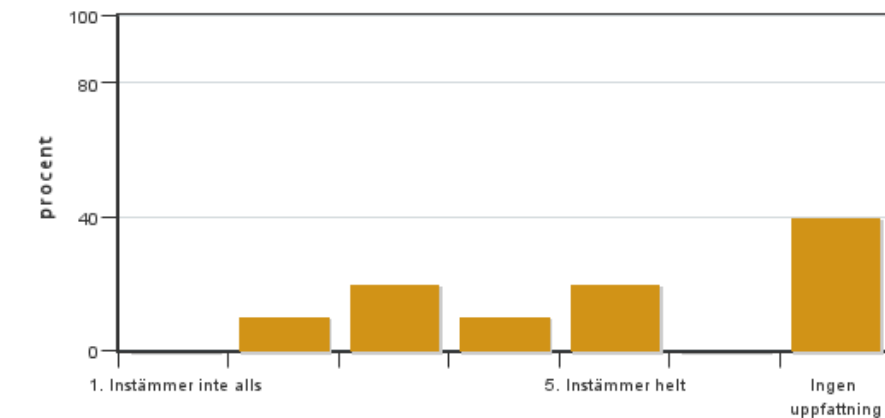


Antal svar: 10  
 Medel: 4,2  
 Median: 4

1: 0  
 2: 1  
 3: 0  
 4: 2  
 5: 3

Har ingen uppfattning: 4

### 11. Jag anser att kursen har berört internationella perspektiv.

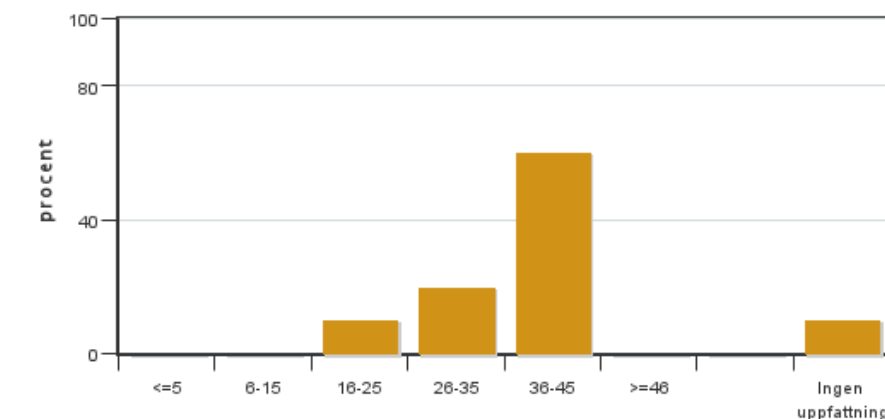


Antal svar: 10  
 Medel: 3,7  
 Median: 3

1: 0  
 2: 1  
 3: 2  
 4: 1  
 5: 2

Har ingen uppfattning: 4

### 12. Jag har i genomsnitt lagt ... timmar per vecka på kursen (inklusive schemalagd tid).



Antal svar: 10  
 Medel: 35,6  
 Median: 36-45

≤5: 0  
 6-15: 0  
 16-25: 1  
 26-35: 2  
 36-45: 6  
 ≥46: 0

Har ingen uppfattning: 1

## Kursledarens kommentarer

50% av studenterna (10/20) som läste kursen svarade på kursvärderingen, vilket vi är tacksamma för. Av de som svarade så fick kursen helhetsbetyget 2,8.

Flera studenter har kommenterat att de tyckte det var för få föreläsningar och för mycket självständigt arbete. Från kursledningens sida så anser vi nog inte att det är för få föreläsningar i en kurs, även om det ofta verkar uppskattat från studenternas sida med fler. Detta är dels en ekonomisk fråga, men vi ser också att det vid flera tillfällen var få studenter på de föreläsningar som faktiskt gavs. Med detta sagt så ser vi inte att det främst är fler föreläsningar som kan tillföra kursen något, dock skulle det behöva vara mer kontakt mellan studenter och kursledare. Flera studenter har uttryckt att de känt sig lite lämnade med uppgifter utan bollplank ifrån kursledarna. Detta är någonting vi definitivt tar till oss inför att kursen ges nästa gång.

Getträningen och en av de externa föreläsningarna verkar ha varit väldigt uppskattade. Gällande instruktioner så kan vi ifrån kursledningen se att en del instruktioner kom sent, vilket bara ligger på oss i kursledningen. Inför nästa gång kursen ges kommer vi se över hur, och när, instruktioner kommer ut.

Gällande försöksdesign och statistik så hade det kommit kommentarer i kursen om att nivån har varit för hög. Här behöver vi se över aspekter, men det som presenterats till studenterna har varit tämligen grundläggande aspekter för hur man lägger upp t.ex. en studie. Gällande statistik så har studenter som följt ramschema i programmet där denna kurs ges haft en grundläggande statistikkurs så vi har antagit att grundläggande kunskaper i statistik skulle finnas, men här behöver vi kanske se över aspekter till nästa gång kursen ges. Gällande övningen försöksdesign och etologisk metodik så kommer även dessa ses över till nästa år då vi insåg att det fanns vissa brister i uppläggen för uppgifterna, samt att de kan komplettera varandra bättre.

Med det sagt är vi tacksamma för feedback som kommit in från de studenter som svarade på kursvärderingen, vilket ger oss möjlighet att utveckla denna kurs inför nästa läsår.

## Studentrepresentantens kommentarer

---

Informationen kom ibland sent och man behövde påminna lärarna om att skicka ut viss information. Så framförhållning med informationen är något som önskas, men informationen var lättillgänglig när den väl kom ut. Forskningsmetodik och statistik kunskaper är något som alla kände att kursen kunde haft fler föreläsningar om då det var en stor del av uppgifterna. Gett träningen var ett väldigt uppskattat moment, men en föreläsning kring träning av getter hade uppskattats. Föreläsningen med Per Jensen var även väldigt uppskattad. Tentan tyckte många hade lite otydliga instruktioner, vilket gjorde tentan svår. Mycket eget arbete under kursen gång och många gruppuppgifter.

---

Kontakta support: [support@slu.se](mailto:support@slu.se) - 018-67 6600