



Självständigt arbete i biologi, G2E EX0867, 40004.2324

15 Hp
Studietakt = 100%
Nivå och djup = Grund
Kursledare = Claes Anderson

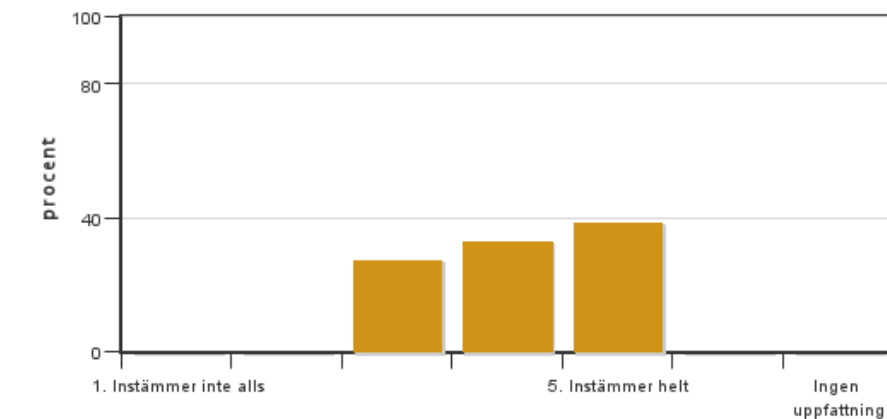
Värderingsresultat

Värderingsperiod: 2024-05-26 - 2024-06-16

Antal svar 18
Studentantal 37
Svarsfrekvens 48 %

Obligatoriska standardfrågor

1. Jag är nöjd med genomförandet av mitt självständiga arbete

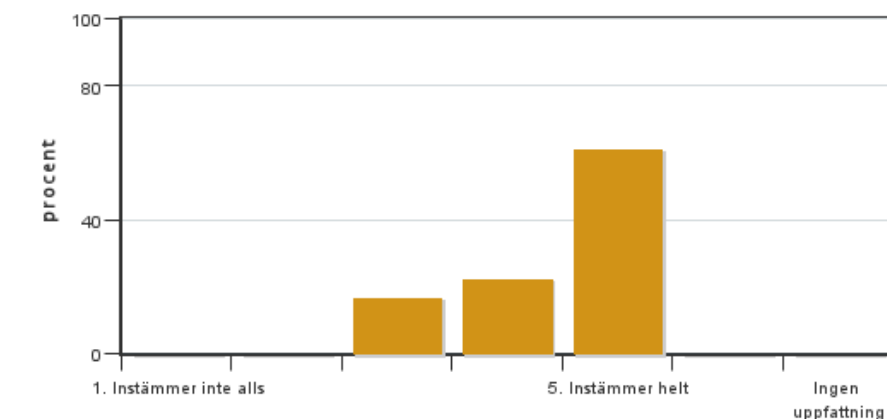


Antal svar: 18
Medel: 4,1
Median: 4

1: 0
2: 0
3: 5
4: 6
5: 7

Har ingen uppfattning: 0

2. Min förmåga att arbeta självständigt har utvecklats efter genomförandet av mitt självständiga arbete

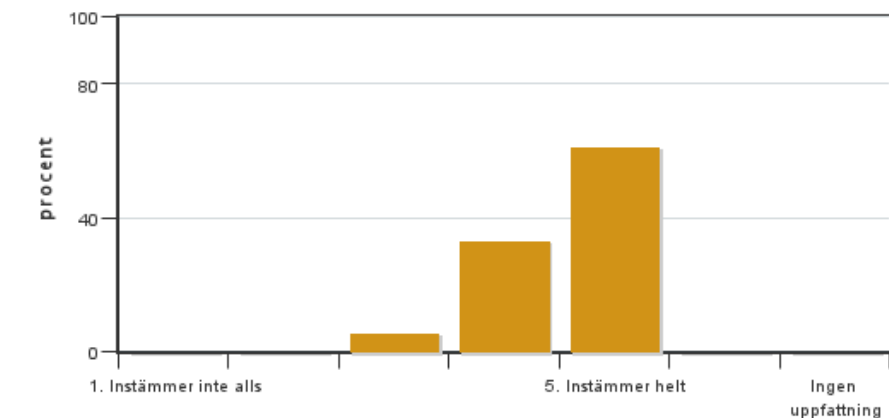


Antal svar: 18
Medel: 4,4
Median: 5

1: 0
2: 0
3: 3
4: 4
5: 11

Har ingen uppfattning: 0

3. Mina förkunskaper var tillräckliga för att genomföra mitt självständiga arbete

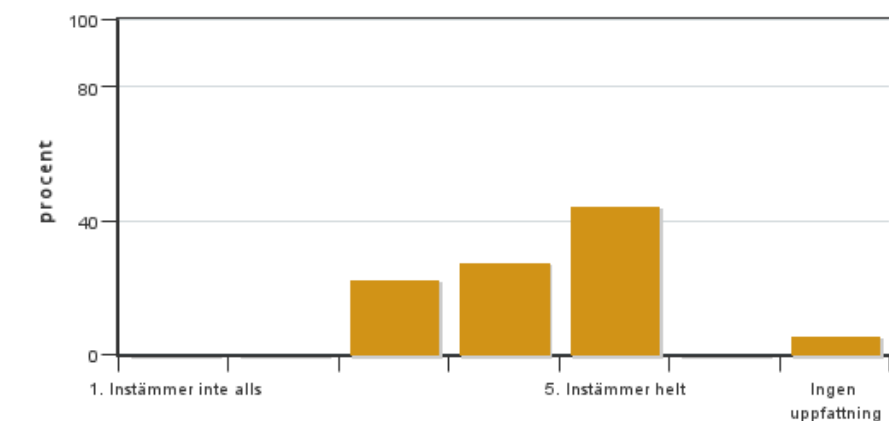


Antal svar: 18
Medel: 4,6
Median: 5

1: 0
2: 0
3: 1
4: 6
5: 11

Har ingen uppfattning: 0

4. Administrationen (inklusive informationen) kring det självständiga arbetet har fungerat bra

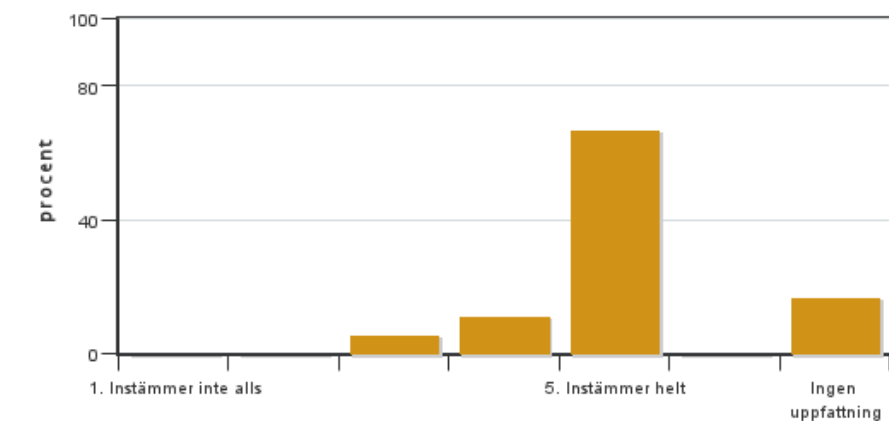


Antal svar: 18
Medel: 4,2
Median: 4

1: 0
2: 0
3: 4
4: 5
5: 8

Har ingen uppfattning: 1

5. Jag anser att den sociala lärmiljön har varit inkluderande (tex olika tankar respekterades, jämställdhetsaspekter, ingen förekomst av härskartekniker)

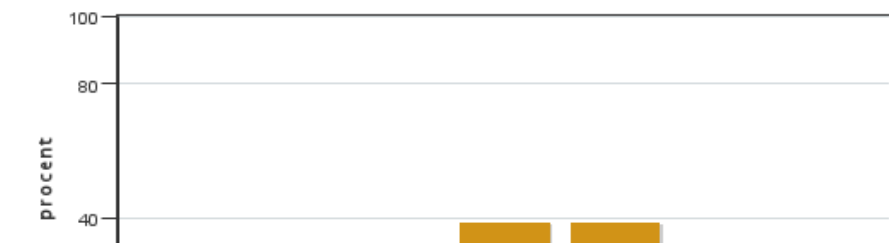


Antal svar: 18
Medel: 4,7
Median: 5

1: 0
2: 0
3: 1
4: 2
5: 12

Har ingen uppfattning: 3

6. Jag anser att den fysiska lärmiljön (tex utrustning och andra resurser) var tillfredställande



Antal svar: 18
Medel: 4,3
Median: 4

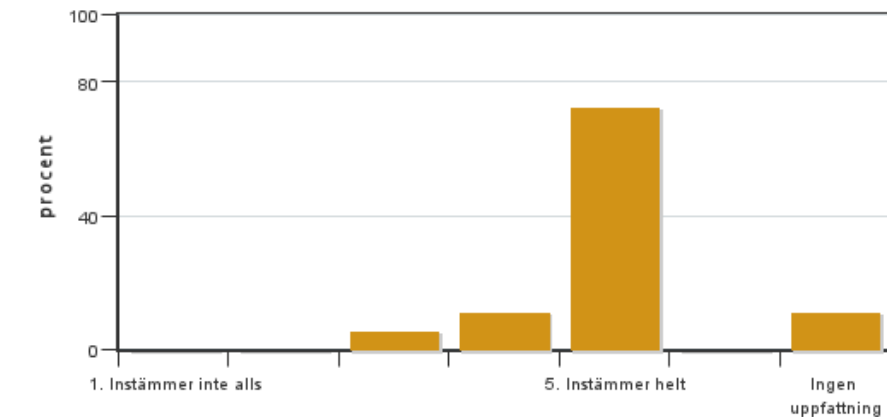
1: 0
2: 0
3: 2
4: 7



5: 7

Har ingen uppfattning: 2

7. Jag anser att kursen har berört hållbar utveckling (miljömässig, social och/eller ekonomisk hållbarhet)



Antal svar: 18

Medel: 4,8

Median: 5

1: 0

2: 0

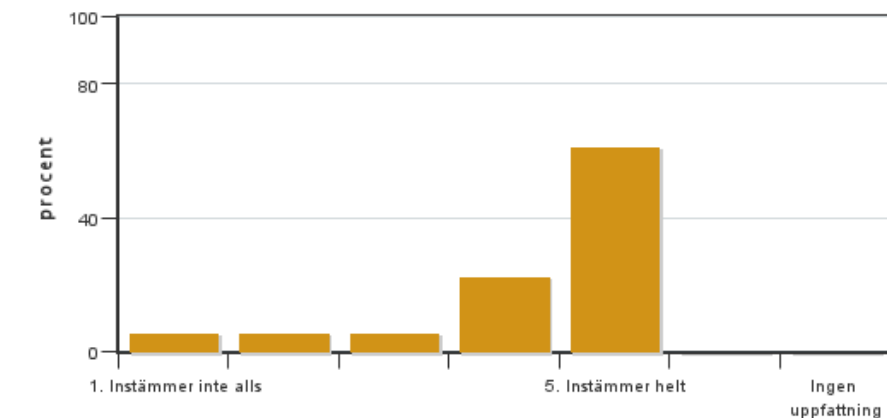
3: 1

4: 2

5: 13

Har ingen uppfattning: 2

8. Jag har fått tillfredsställande handledning för att kunna genomföra mitt självständiga arbete



Antal svar: 18

Medel: 4,3

Median: 5

1: 1

2: 1

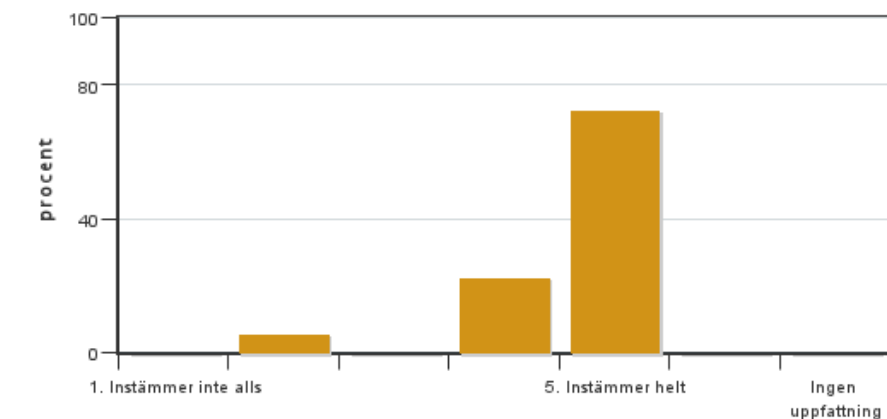
3: 1

4: 4

5: 11

Har ingen uppfattning: 0

9. Jag fick konstruktiv återkoppling på den skriftliga delen av mitt arbete



Antal svar: 18

Medel: 4,6

Median: 5

1: 0

2: 1

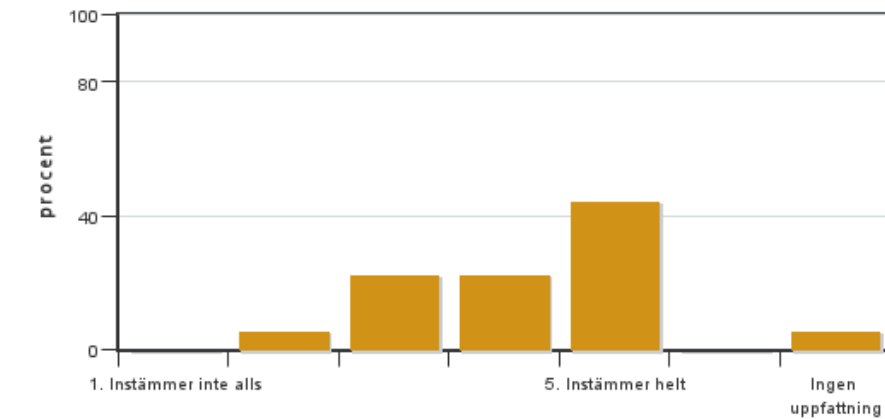
3: 0

4: 4

5: 13

Har ingen uppfattning: 0

10. Jag fick konstruktiv återkoppling vid den muntliga presentationen av mitt arbete

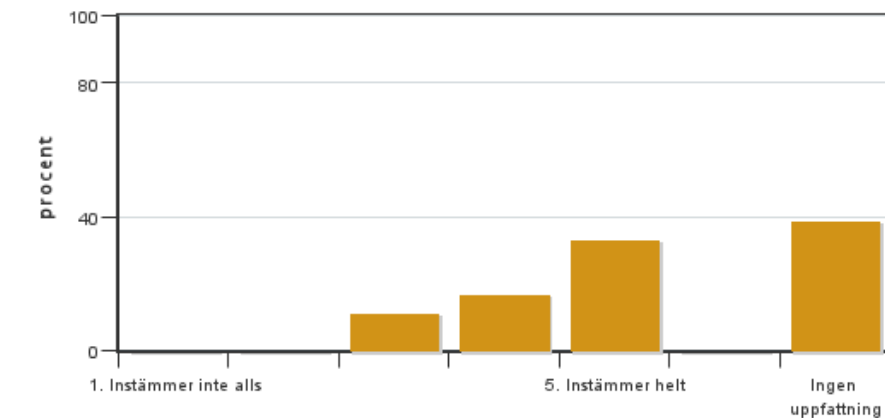


Antal svar: 18
 Medel: 4,1
 Median: 4

1: 0
 2: 1
 3: 4
 4: 4
 5: 8

Har ingen uppfattning: 1

11. Jag fick konstruktiv återkoppling på min opposition på en annan students arbete



Antal svar: 18
 Medel: 4,4
 Median: 5

1: 0
 2: 0
 3: 2
 4: 3
 5: 6

Har ingen uppfattning: 7

12. Övriga kommentarer

Kursledarens kommentarer

48% av studenterna som läst kursen svarade på kursvärderingen, vilket vi i kursledningen tycker var lite synd att fler inte ville svara, trots flera påminnelser. Överlag anser vi att kursen gått bra och samtliga frågor i kursvärderingen fick ett medel över 4, och kul att frågan om studenterna var nöjda med genomförandet av kursen fick ett medelbetyg över 4 (4,1).

Fråga om att ha fått tillfredsställande handledning för att kunna genomföra sitt självständiga arbete fick medelbetyg 4.3 vilket är högra jämfört med t.ex. förra året. Denna aspekt av självständiga arbeten är alltid svår och alla handledare, men även alla studenter, är olika. Vi jobbar vidare med detta och till nästa år kanske vi ska försöka skriva än tydligare instruktioner om vad som förväntas av en handledare och att handledare nog behöver fundera på om de har tid att handleda. Troligen kommer vi att testa att handleda studenter i mindre grupper 2025, för att dels spara på handledarresurser, men också för att ge studenter bättre möjligheter att ge feedback på varandras arbeten.

Vi har fått in konstruktiva förslag på hur kursen kan förbättras nästa år och dessa tar vi till oss. Några kommentarer om att studenter inte fått återkoppling på den skriftliga rapporten samt den muntliga presentationen när de genomförde kursvärderingen har kommit upp. Detta är en svårighet då dessa aspekter är det som kommer sist i kursen, och vi förs inte säga till studenterna att avvakta med att göra kursvärderingen tills ni fått återkoppling, med tanke på svarsfrekvensen, så det ligger lite i kursens natur.

Vi har i år provat på att ha färre examinatorer för att kunna skapa bättre och likvärdig examination av de skriftliga arbetena. Vi tror att vi har fått till en större likvärdighet, och har kunnat skapa en bättre samsyn om detaljer som ska bedömas utifrån betygskriterierna.

Med det vill vi tacka för allt engagemang under denna kurs, från handledare och examinatorer, men främst ifrån alla studenter som på ett jättebra sätt presenterade sina arbeten sista veckan i kursen.

Studentrepresentantens kommentarer

Studentrepresentanten har inte lämnat några kommentarer

Kontakta support: support@slu.se - 018-67 6600