



Etologi och antrozologi BI1412, 30027.2324

7.5 Hp
Studietakt = 100%
Nivå och djup = Grund
Kursledare = Christina Lindqvist, Therese Rehn

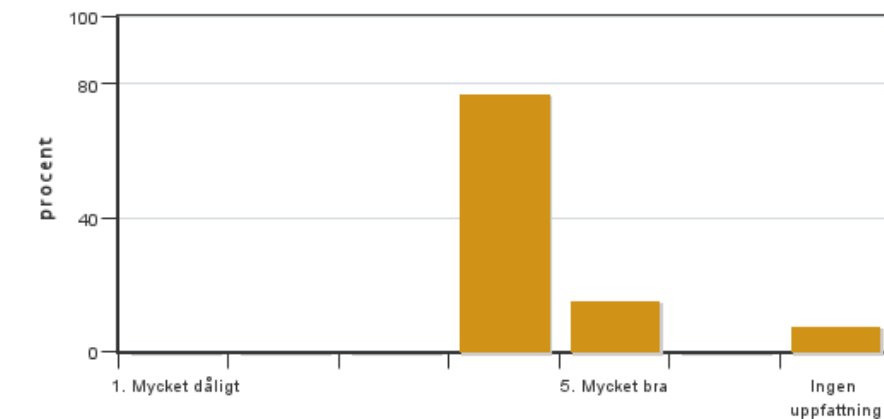
Värderingsresultat

Värderingsperiod: 2024-03-12 - 2024-04-02

Antal svar 13
Studentantal 32
Svarsfrekvens 40 %

Obligatoriska standardfrågor

1. Mitt helhetsintryck av kursen är:

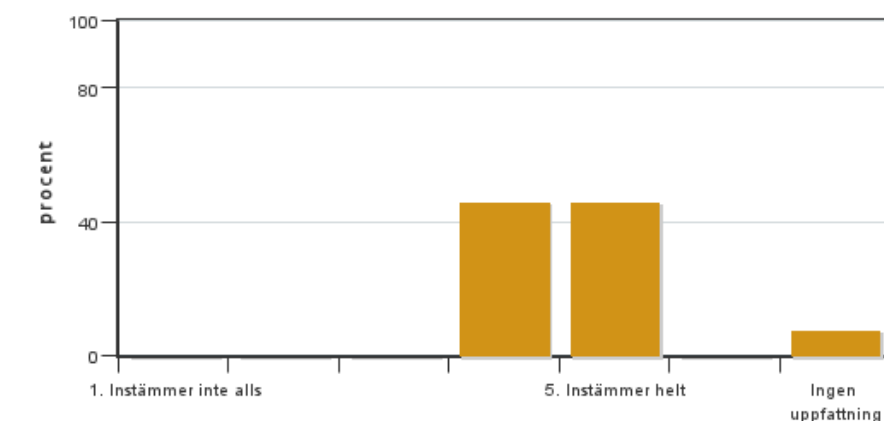


Antal svar: 13
Medel: 4,2
Median: 4

1: 0
2: 0
3: 0
4: 10
5: 2

Har ingen uppfattning: 1

2. Jag anser att kursens innehåll hade en tydlig koppling till kursens lärandemål.

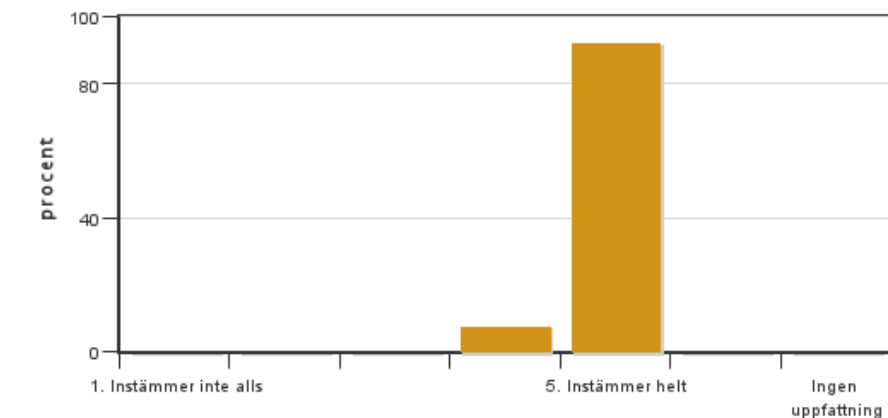


Antal svar: 13
Medel: 4,5
Median: 4

1: 0
2: 0
3: 0
4: 6
5: 6

Har ingen uppfattning: 1

3. Mina förkunskaper var tillräckliga för att tillgodogöra mig kursen.

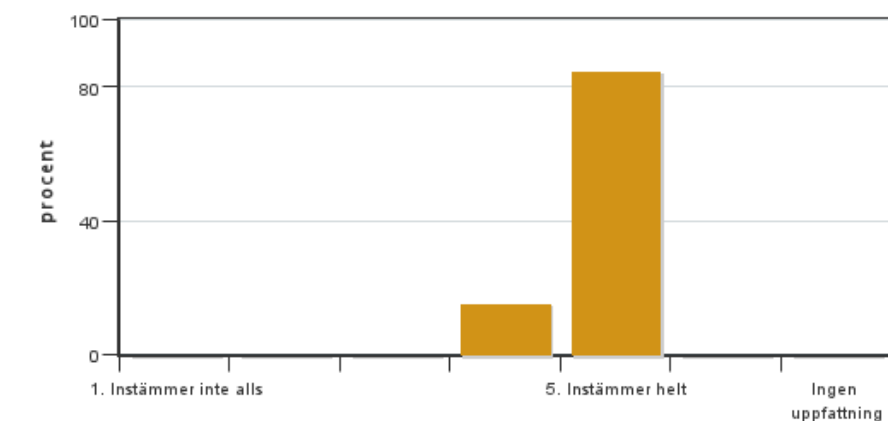


Antal svar: 13
Medel: 4,9
Median: 5

1: 0
2: 0
3: 0
4: 1
5: 12

Har ingen uppfattning: 0

4. Jag anser att kursinformationen var lättillgänglig.

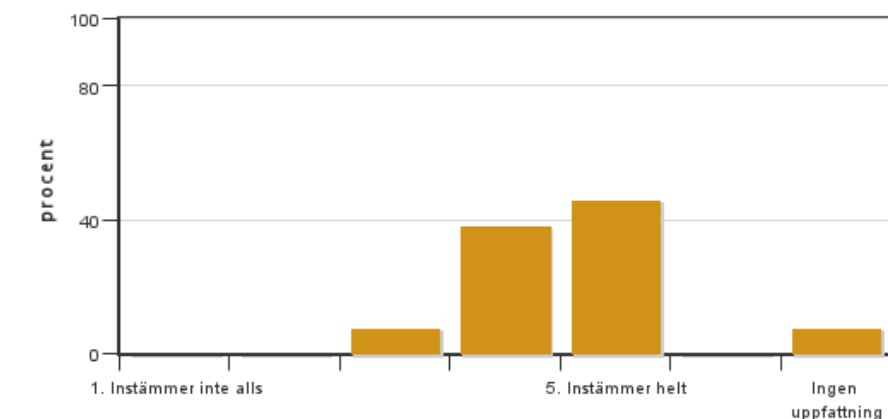


Antal svar: 13
Medel: 4,8
Median: 5

1: 0
2: 0
3: 0
4: 2
5: 11

Har ingen uppfattning: 0

5. Kursens lärandemoment (föreläsningar, litteratur, övningar med mera) har stöttat mitt lärande.



Antal svar: 13
Medel: 4,4
Median: 4

1: 0
2: 0
3: 1
4: 5
5: 6

Har ingen uppfattning: 1

6. Jag anser att den sociala lärmiljön har varit inkluderande där olika tankar respekterades.



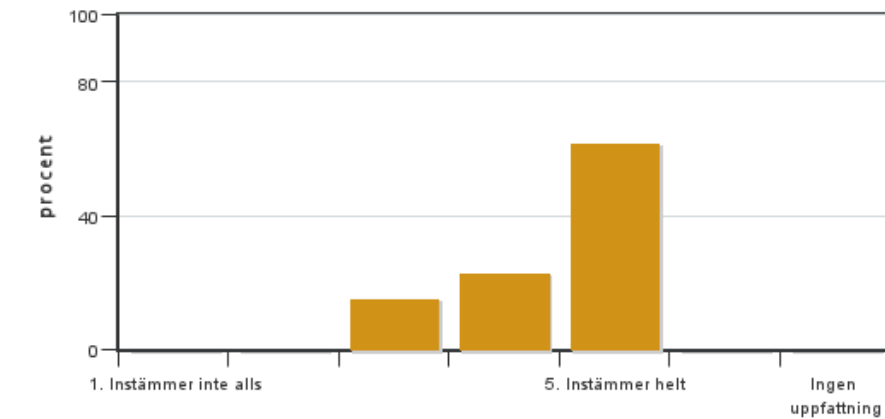
Antal svar: 13
Medel: 4,6
Median: 5

1: 0
2: 0
3: 1
4: 3
5: 9



Har ingen uppfattning: 0

7. Jag anser att den fysiska lärmiljön (exempelvis lokaler och utrustning) var tillfredställande.

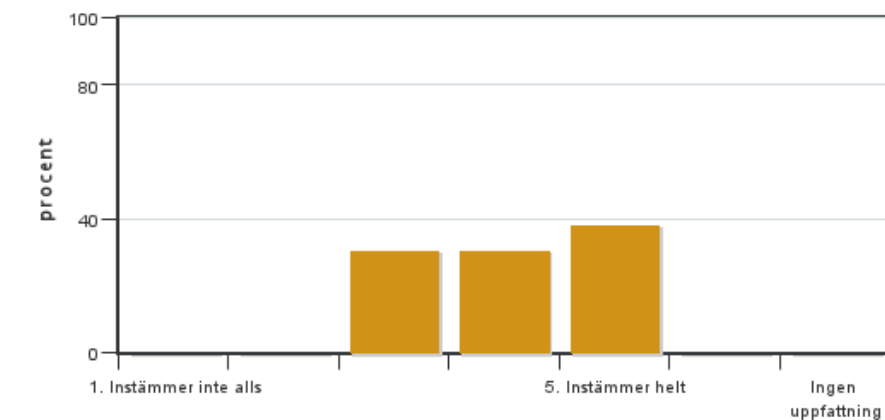


Antal svar: 13
Medel: 4,5
Median: 5

1: 0
2: 0
3: 2
4: 3
5: 8

Har ingen uppfattning: 0

8. Examinationen/-erna gav mig möjlighet att visa vad jag lärt mig under kursen, se lärandemål.

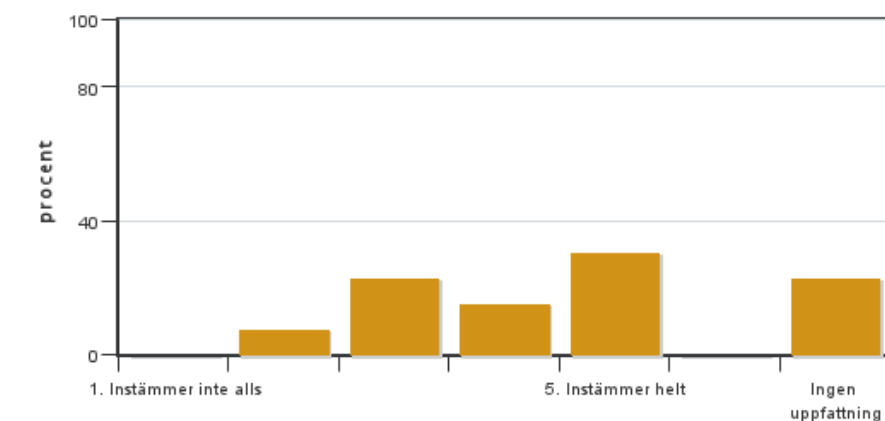


Antal svar: 13
Medel: 4,1
Median: 4

1: 0
2: 0
3: 4
4: 4
5: 5

Har ingen uppfattning: 0

9. Jag anser att kursen har berört hållbar utveckling (miljömässig, social och/eller ekonomisk hållbarhet).

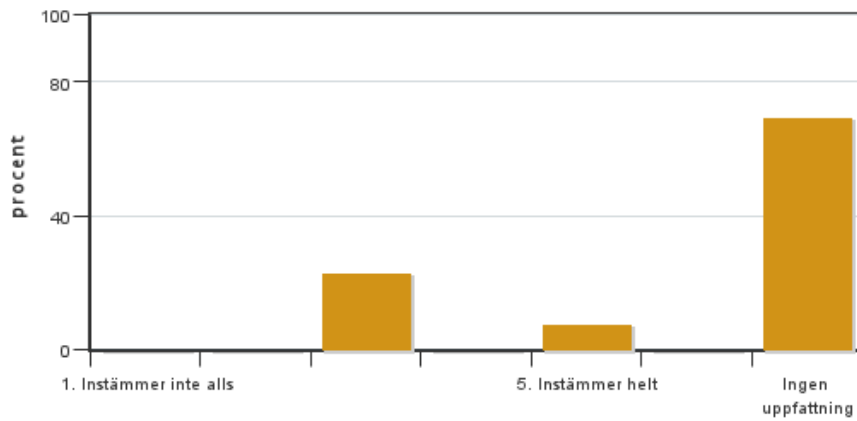


Antal svar: 13
Medel: 3,9
Median: 4

1: 0
2: 1
3: 3
4: 2
5: 4

Har ingen uppfattning: 3

10. Jag anser att kursen har berört ett genus- och jämställdhetsperspektiv i innehåll och praktik (t. ex. perspektiv på ämnet, kurslitteratur, fördelning av taltid och förekomst av härskartekniker).

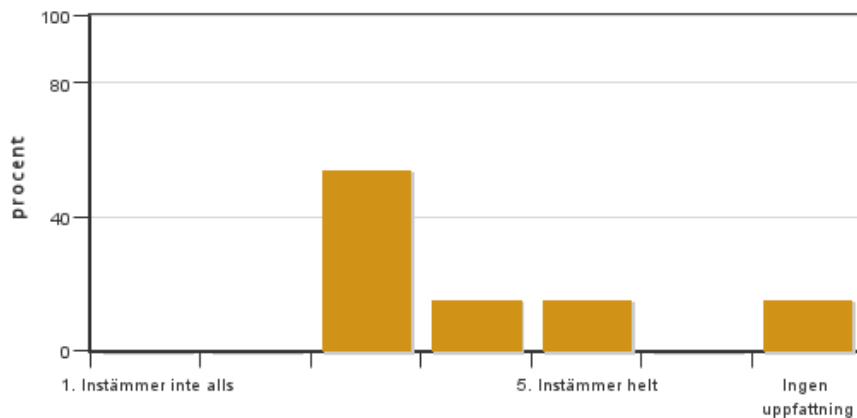


Antal svar: 13
 Medel: 3,5
 Median: 3

1: 0
 2: 0
 3: 3
 4: 0
 5: 1

Har ingen uppfattning: 9

11. Jag anser att kursen har berört internationella perspektiv.

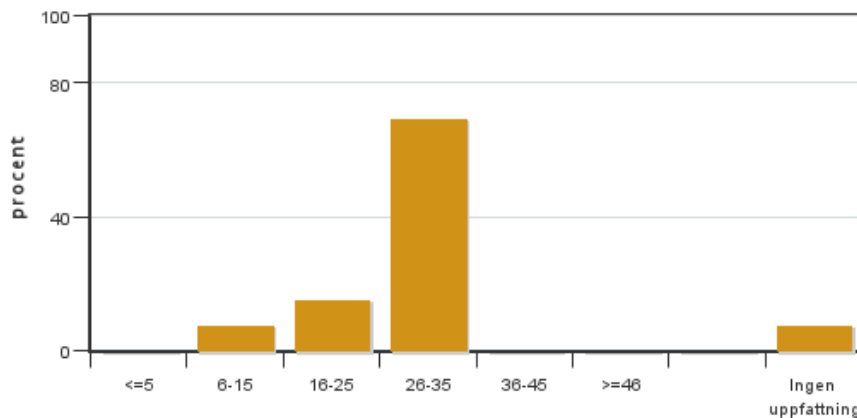


Antal svar: 13
 Medel: 3,5
 Median: 3

1: 0
 2: 0
 3: 7
 4: 2
 5: 2

Har ingen uppfattning: 2

12. Jag har i genomsnitt lagt ... timmar per vecka på kursen (inklusive schemalagd tid).



Antal svar: 13
 Medel: 26,7
 Median: 26-35

≤5: 0
 6-15: 1
 16-25: 2
 26-35: 9
 36-45: 0
 ≥46: 0

Har ingen uppfattning: 1

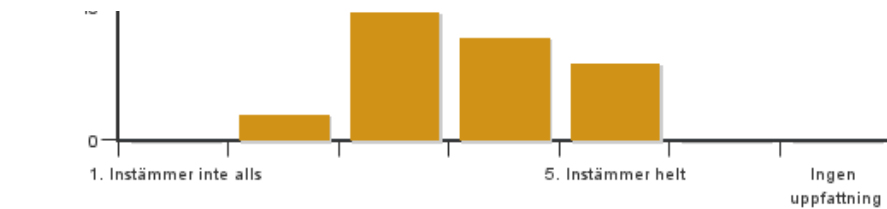
Egna frågor

13. Jag tycker att övningen Hantering och inläring var relevant och lärorik.



Antal svar: 13
 Medel: 3,7
 Median: 4

1: 0
 2: 1
 3: 5

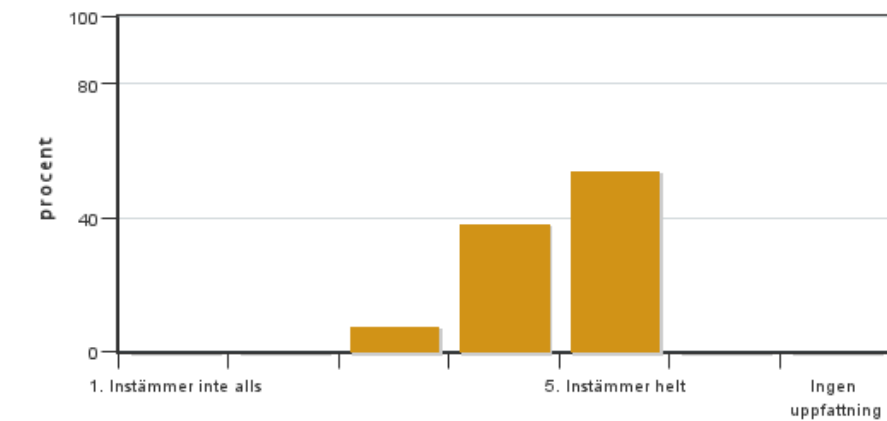


4: 4

5: 3

Har ingen uppfattning: 0

14. Jag tycker att övningen Broschyr-rådgivning var inspirerande och lärorik.



Antal svar: 13

Medel: 4,5

Median: 5

1: 0

2: 0

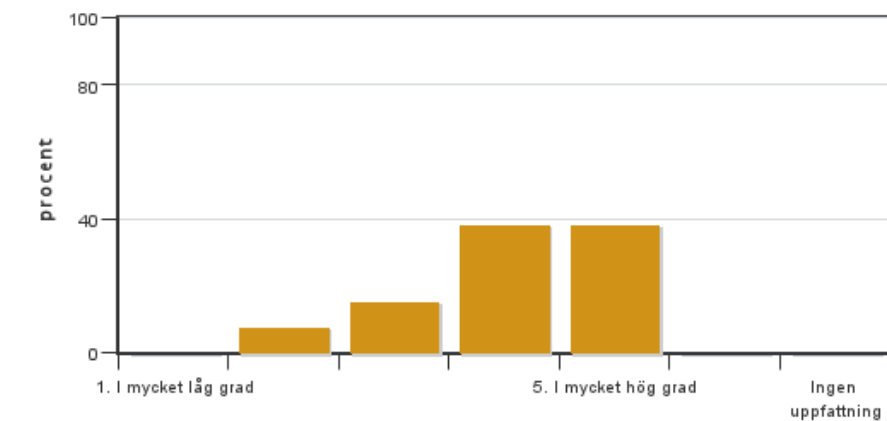
3: 1

4: 5

5: 7

Har ingen uppfattning: 0

15. Jag tycker att basgruppsarbetet har stöttat mitt lärande.



Antal svar: 13

Medel: 4,1

Median: 4

1: 0

2: 1

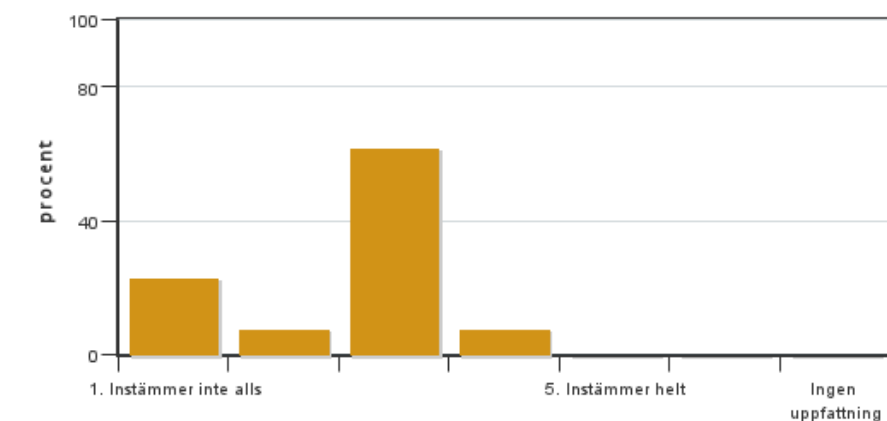
3: 2

4: 5

5: 5

Har ingen uppfattning: 0

16. Jag anser att självreflektionen kring min egen kommunikationsförmåga varit givande.



Antal svar: 13

Medel: 2,5

Median: 3

1: 3

2: 1

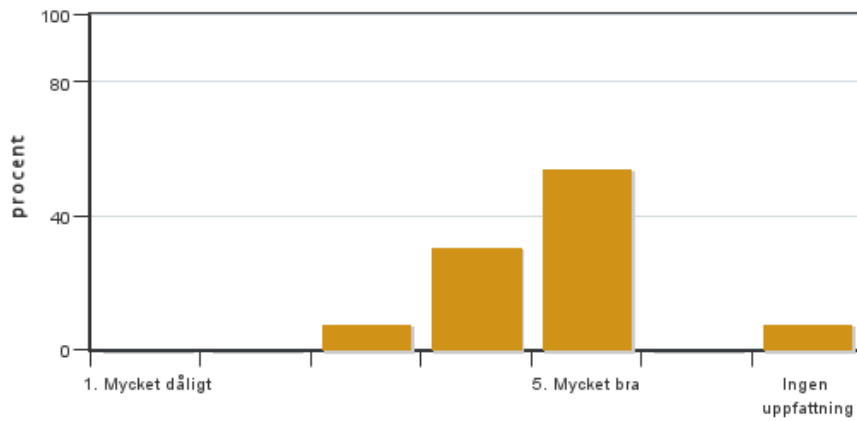
3: 8

4: 1

5: 0

Har ingen uppfattning: 0

17. Vad tycker du om examinationsuppgiften (debattartikeln)?



Antal svar: 13
Medel: 4,5
Median: 5

1: 0
2: 0
3: 1
4: 4
5: 7

Har ingen uppfattning: 1

Kursledarens kommentarer

Läraren har inte lämnat några kommentarer

Studentrepresentantens kommentarer

Studentrepresentanten har inte lämnat några kommentarer

Kontakta support: support@slu.se - 018-67 6600