



## Hästens biologi HV0212, 10023.2324

7.5 Hp

Studietakt = 100%

Nivå och djup = Grund

Kursledare = Cecilia Müller, Åsa Gelinder Viklund

### Värderingsresultat

---

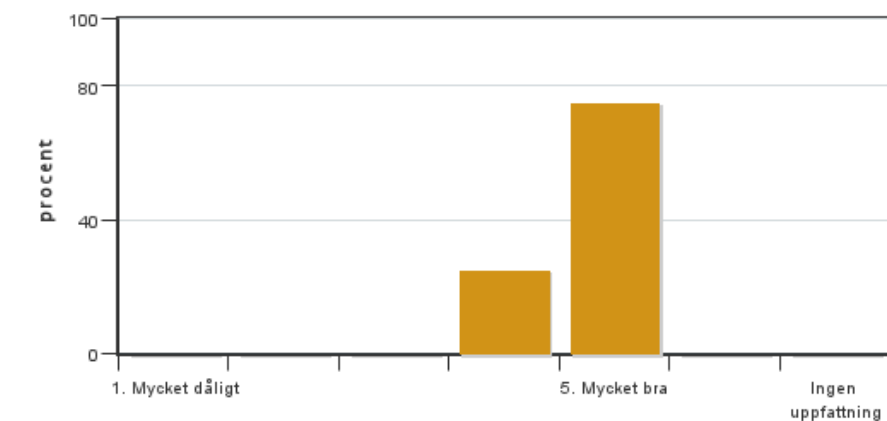
Värderingsperiod: 2023-09-20 - 2023-10-11

Antal svar 4  
Studentantal 3  
Svarsfrekvens 133 %

### Obligatoriska standardfrågor

---

#### 1. Mitt helhetsintryck av kursen är:

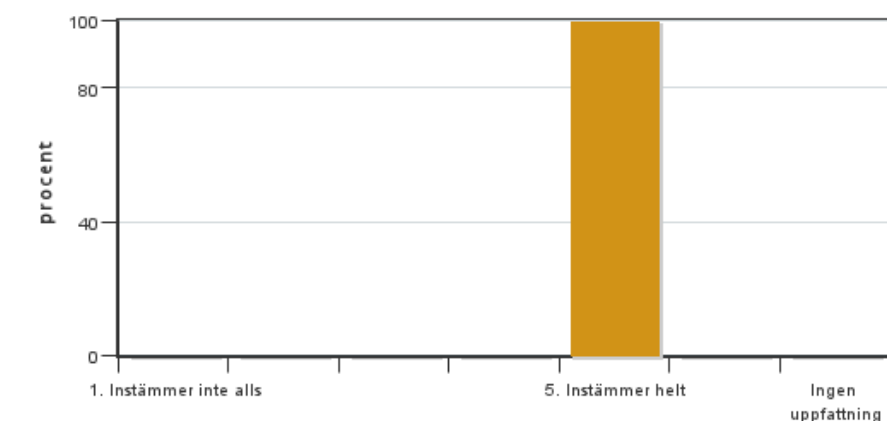


Antal svar: 4  
Medel: 4,8  
Median: 5

1: 0  
2: 0  
3: 0  
4: 1  
5: 3

Har ingen uppfattning: 0

#### 2. Jag anser att kursens innehåll hade en tydlig koppling till kursens lärandemål.

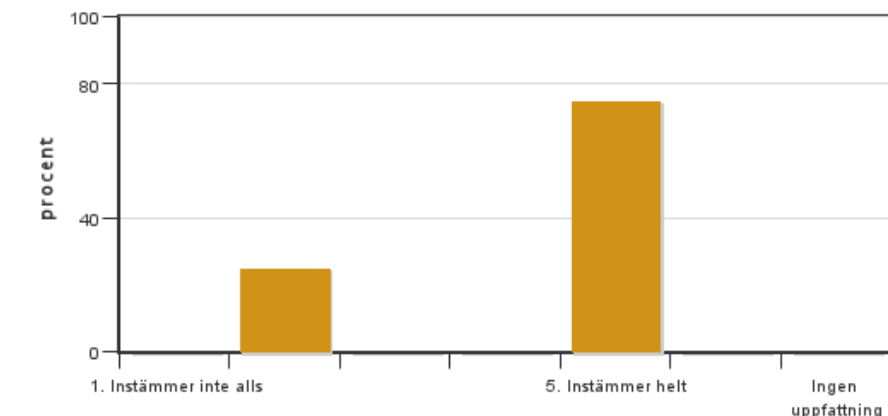


Antal svar: 4  
Medel: 5,0  
Median: 5

1: 0  
2: 0  
3: 0  
4: 0  
5: 4

Har ingen uppfattning: 0

**3. Mina förkunskaper var tillräckliga för att tillgodogöra mig kursen.**

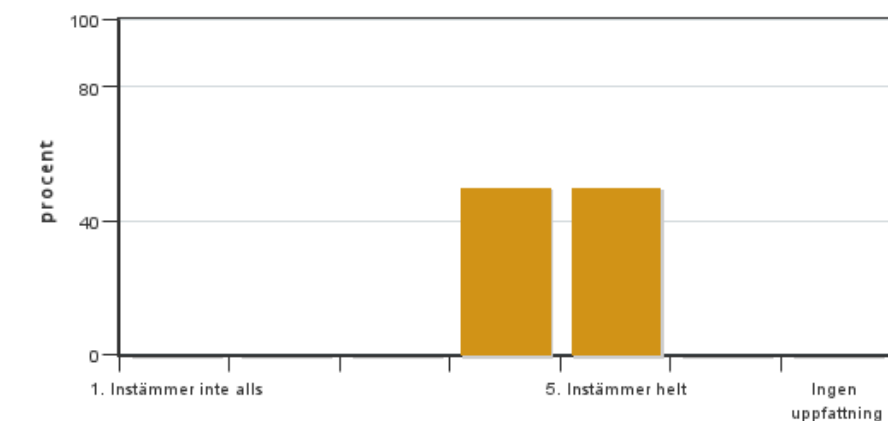


Antal svar: 4  
Medel: 4,3  
Median: 5

1: 0  
2: 1  
3: 0  
4: 0  
5: 3

Har ingen uppfattning: 0

**4. Jag anser att kursinformationen var lättillgänglig.**



Antal svar: 4  
Medel: 4,5  
Median: 4

1: 0  
2: 0  
3: 0  
4: 2  
5: 2

Har ingen uppfattning: 0

**5. Kursens lärandemoment (föreläsningar, litteratur, övningar med mera) har stöttat mitt lärande.**

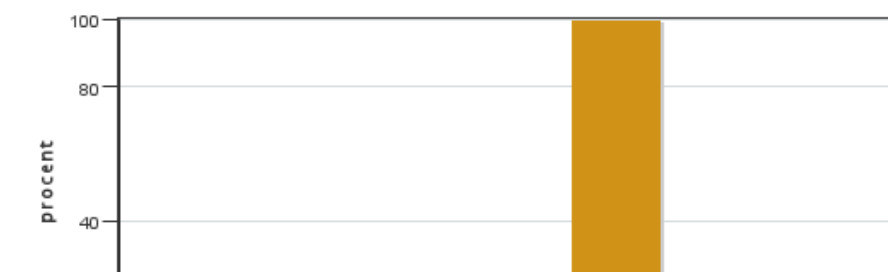


Antal svar: 4  
Medel: 5,0  
Median: 5

1: 0  
2: 0  
3: 0  
4: 0  
5: 4

Har ingen uppfattning: 0

**6. Jag anser att den sociala lärmiljön har varit inkluderande där olika tankar respekterades.**



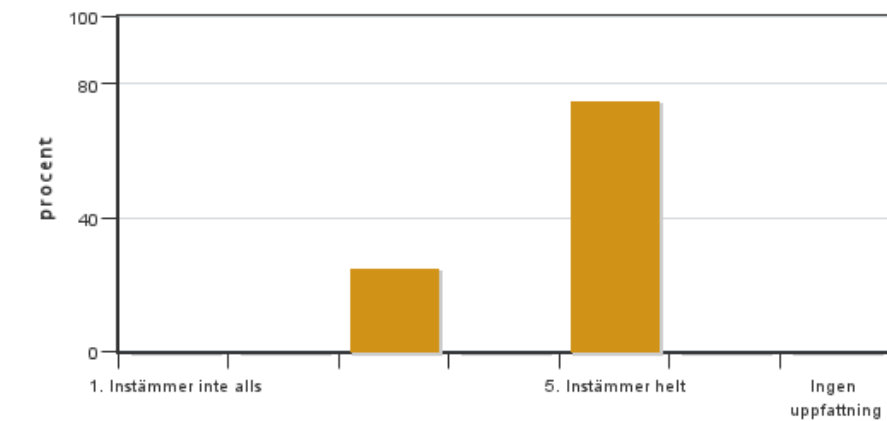
Antal svar: 4  
Medel: 5,0  
Median: 5

1: 0  
2: 0  
3: 0  
4: 0  
5: 4



Har ingen uppfattning: 0

**7. Jag anser att den fysiska lärmiljön (exempelvis lokaler och utrustning) var tillfredställande.**

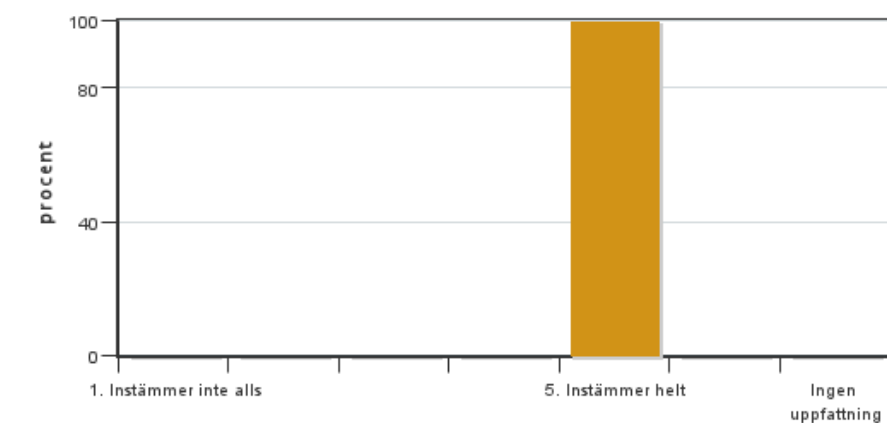


Antal svar: 4  
Medel: 4,5  
Median: 5

1: 0  
2: 0  
3: 1  
4: 0  
5: 3

Har ingen uppfattning: 0

**8. Examinationen/-erna gav mig möjlighet att visa vad jag lärt mig under kursen, se lärandemål.**

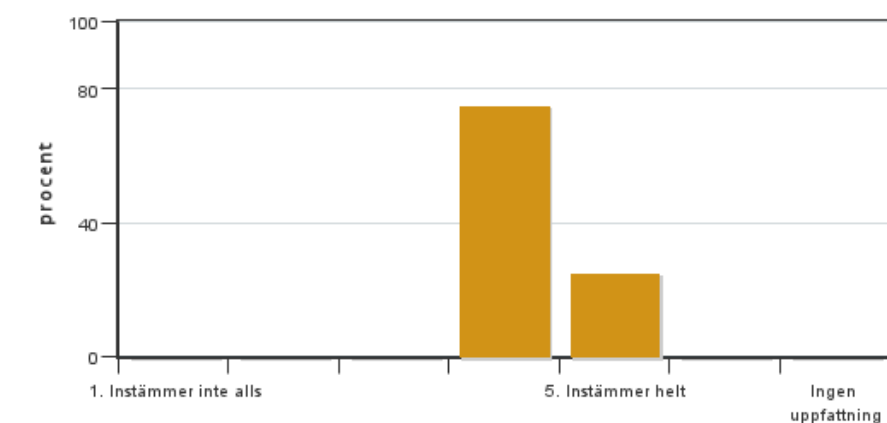


Antal svar: 4  
Medel: 5,0  
Median: 5

1: 0  
2: 0  
3: 0  
4: 0  
5: 4

Har ingen uppfattning: 0

**9. Jag anser att kursen har berört hållbar utveckling (miljömässig, social och/eller ekonomisk hållbarhet).**

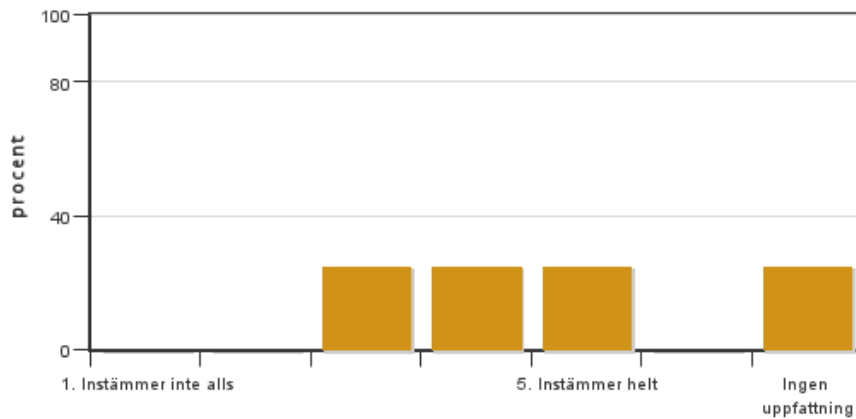


Antal svar: 4  
Medel: 4,3  
Median: 4

1: 0  
2: 0  
3: 0  
4: 3  
5: 1

Har ingen uppfattning: 0

**10. Jag anser att kursen har berört ett genus- och jämställdhetsperspektiv i innehåll och praktik (t. ex. perspektiv på ämnet, kurslitteratur, fördelning av taltid och förekomst av härskartekniker).**

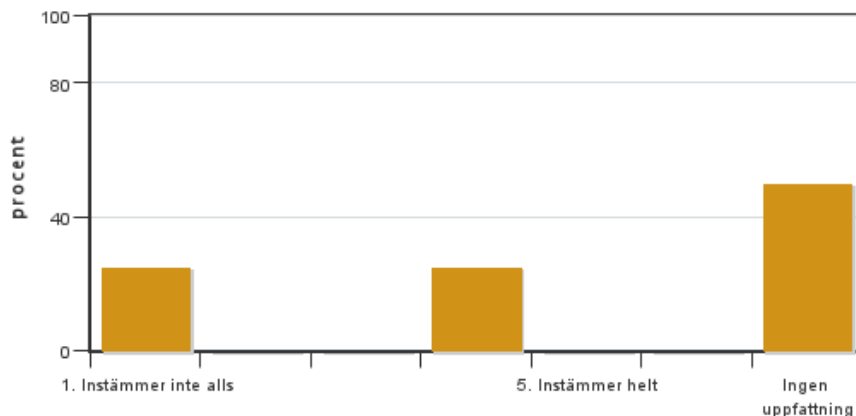


Antal svar: 4  
Medel: 4,0  
Median: 4

1: 0  
2: 0  
3: 1  
4: 1  
5: 1

Har ingen uppfattning: 1

### 11. Jag anser att kursen har berört internationella perspektiv.

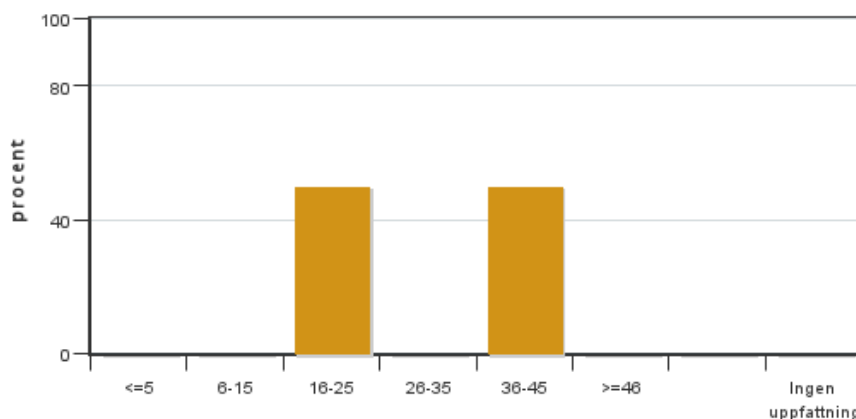


Antal svar: 4  
Medel: 2,5  
Median: 1

1: 1  
2: 0  
3: 0  
4: 1  
5: 0

Har ingen uppfattning: 2

### 12. Jag har i genomsnitt lagt ... timmar per vecka på kursen (inklusive schemalagd tid).



Antal svar: 4  
Medel: 30,0  
Median: 16-25

≤5: 0  
6-15: 0  
16-25: 2  
26-35: 0  
36-45: 2  
≥46: 0

Har ingen uppfattning: 0

## Kursledarens kommentarer

Vi är tacksamma för att alla (fyra) studenter svarat på den elektroniska kursvärderingen och att 75% av studenterna närvarade vid den muntliga kursvärderingen. Kursen fick ett gott helhetsintryck (4,8) och alla studenter tyckte att kursens innehåll hade en tydlig koppling till kursens lärandemål (5,0). En student upplevde det som att hans förkunskaper var otillräckliga (2) medan de övriga instämde helt med att de hade tillräckliga förkunskaper (5). I kommentarerna skrev en student att det var svårt att hänga med utan tidigare hästerfarenhet medan en annan kommenterade att det underlättade med tidigare erfarenhet av häst, men att det inte var nödvändigt. Vi är vana vid att studenterna har olika bakgrund men vi får ta med oss till kommande år att vara uppmärksamma på om någon student inte hänger med. Det är glädjande att läsa att kursens lärandemoment ansågs ha stöttat lärandet (5,0) och att examinationerna gav studenterna möjlighet att visa vad de lärt sig (5,0). Den sociala lärmiljön ansågs vara inkluderande (5,0) medan den fysiska lärmiljön hade lite att önska i form av dåligt internet i några lektionssalar (4,5). Kursinformationen var ganska lättillgänglig (4,5). Studenterna ansåg att hållbar utveckling hade berörts i ganska hög

grad (4,3), medan det var något sämre avseende genus- och jämställdhetsperspektiv (4,0) och mycket sämre avseende internationella perspektiv (2,5). I den här korta kursen fokuserar vi på svensk hästnäring, men vi kan göra tydligare internationella jämförelser. I genomsnitt hade studenterna lagt 30 timmar i veckan ( varierade mellan 16-25 och 36-45 timmar) så det verkar inte vara för mycket innehåll i kursen.

På våra egna frågor framkom att det var lagom nivå på föreläsningar (3,3) och litteratur (3,8). Kursens andra dag var studenterna på studiebesök för att få en bild av olika hästverksamheter. Studiebesöket var uppskattat men ett par studenter hade önskat att det kommit lite längre in i kursen. Det är något vi får fundera över då vi har velat att alla studenter ska ha något att "hänga upp" kunskaperna på och relatera till redan från kursens start. Detta är särskilt viktigt då studenterna ofta har en mycket varierad hästbakgrund. De flesta övningarna i kursen var överlag uppskattade (3,3 - 5,0), och det var uppskattat med praktiska övningar i stallet. Till nästa år behöver vi se till att studenterna får mer stöttning vid palpations- och visitationsövningen. Demonstrationen av stogynekologi och hingstsperma föreslogs att kunna ersättas med inspelad film, vilket även skulle minska trycket på undervisningshästarna. I år hade vi tre examinationsformer: MCQ, skriftlig grupptentamen och individuell muntlig tentamen. MCQ-examinationen verkar ha varit på rätt nivå (3,5) och den muntliga examinationen var uppskattad (4,5). Den skriftliga examinationen ansågs vara lätt till för svår (3,3). Till nästa år ska vi se över antalet examinationer då de var många i förhållande till kursens omfattning. På den muntliga kursvärderingen framkom att studenterna gärna vill ha instuderingsfrågor för att lättare avgöra vad som är det viktigaste och vad man behöver kunna inför examinationerna.

## Studentrepresentantens kommentarer

---

Hästens biologi var en välplanerad och bra kurs som uppskattades av alla studenter. Examination och obligatoriska moment var bra och tydliga. Kurslitteratur, föreläsningar och övrigt material var lätt tillgängligt. Kursen var intensiv och givande, inte för svår men det blev enklare om man hade tidigare erfarenheter av häst.

Kursen började med ett flertal studiebesök på olika hästgårdar. Det var ett bra upplägg för att se olika besättningar men hade kunnat vara mer givande om den låg senare i kursen.

Det enda obligatoriska moment som hade kunnat plockas bort var inseminations tillfället. Det har räckt med den inspelade filmen som visades.

Ibland var det bristande information till olika övningar, tex vilken grupp man skulle vara i. Vi fick heller ingen notis för när den första tentan var rättad. Men i helhet var det en bra kurs!