



Djurmiljö BI1200, 10014.2324

15 Hp
Studietakt = 100%
Nivå och djup = Grund
Kursledare = Lisa Lundin, Sofia Wilhelmsson

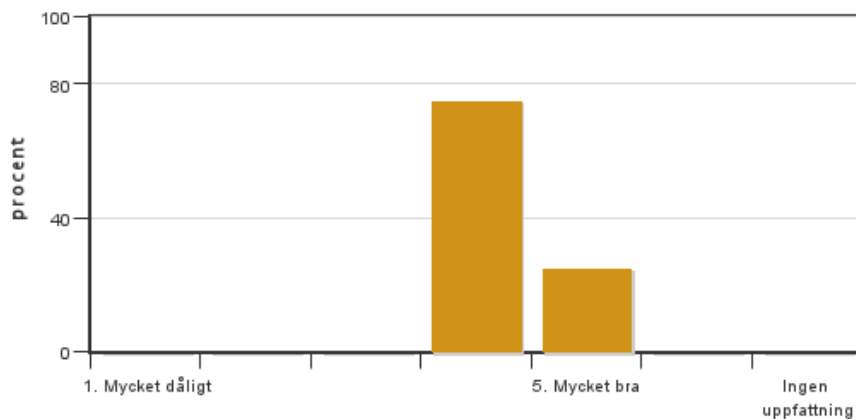
Värderingsresultat

Värderingsperiod: 2023-10-23 - 2023-11-13

Antal svar 16
Studentantal 29
Svarsfrekvens 55 %

Obligatoriska standardfrågor

1. Mitt helhetsintryck av kursen är:

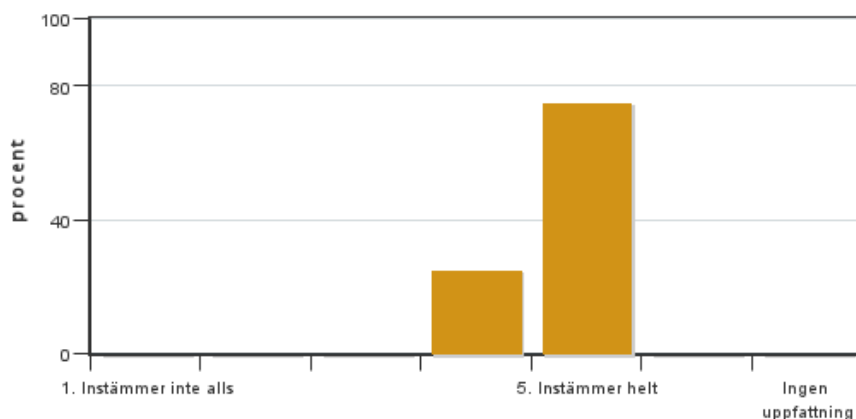


Antal svar: 16
Medel: 4,3
Median: 4

1: 0
2: 0
3: 0
4: 12
5: 4

Har ingen uppfattning: 0

2. Jag anser att kursens innehåll hade en tydlig koppling till kursens lärandemål.

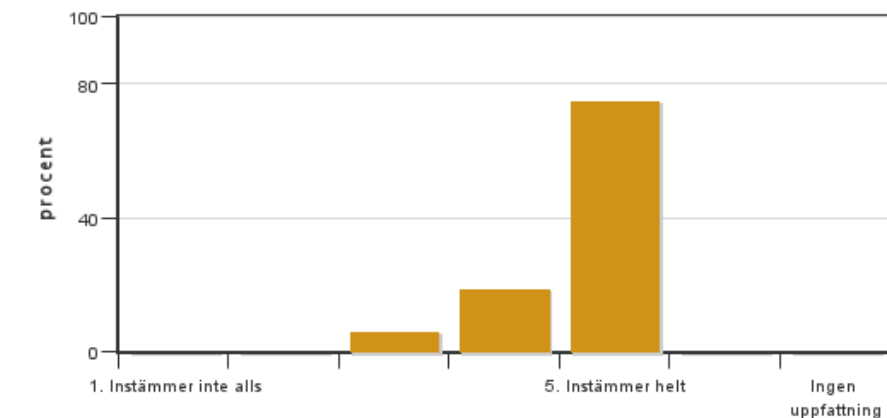


Antal svar: 16
Medel: 4,8
Median: 5

1: 0
2: 0
3: 0
4: 4
5: 12

Har ingen uppfattning: 0

3. Mina förkunskaper var tillräckliga för att tillgodogöra mig kursen.

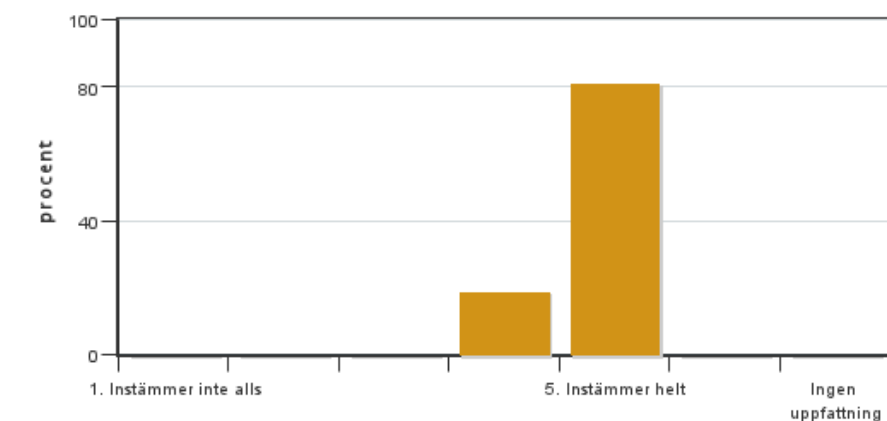


Antal svar: 16
Medel: 4,7
Median: 5

1: 0
2: 0
3: 1
4: 3
5: 12

Har ingen uppfattning: 0

4. Jag anser att kursinformationen var lättillgänglig.

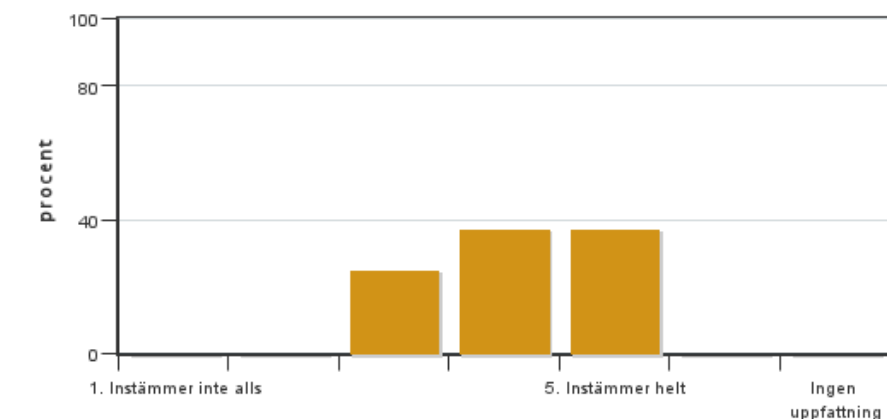


Antal svar: 16
Medel: 4,8
Median: 5

1: 0
2: 0
3: 0
4: 3
5: 13

Har ingen uppfattning: 0

5. Kursens lärandemoment (föreläsningar, litteratur, övningar med mera) har stöttat mitt lärande.

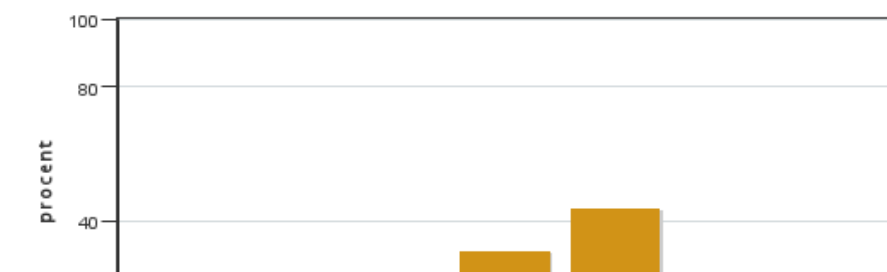


Antal svar: 16
Medel: 4,1
Median: 4

1: 0
2: 0
3: 4
4: 6
5: 6

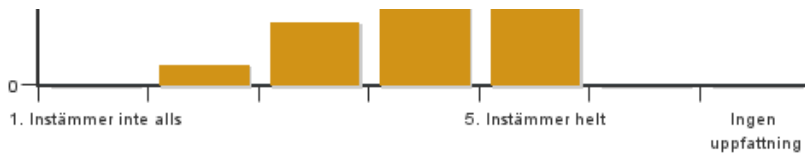
Har ingen uppfattning: 0

6. Jag anser att den sociala lärmiljön har varit inkluderande där olika tankar respekterades.



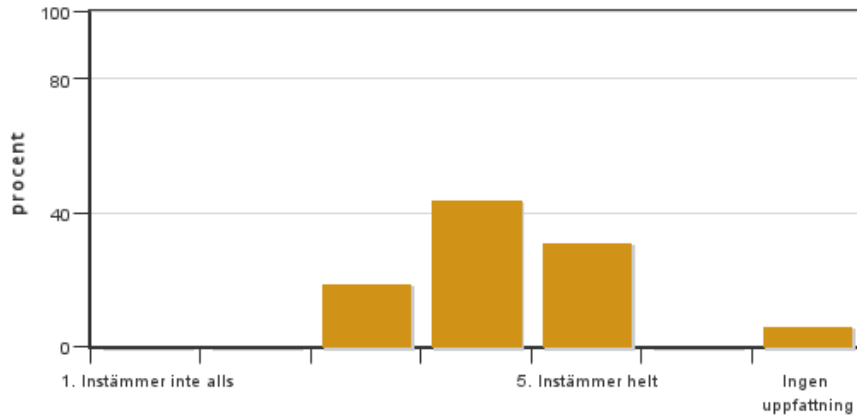
Antal svar: 16
Medel: 4,1
Median: 4

1: 0
2: 1
3: 3
4: 5
5: 7



Har ingen uppfattning: 0

7. Jag anser att den fysiska lärmiljön (exempelvis lokaler och utrustning) var tillfredställande.

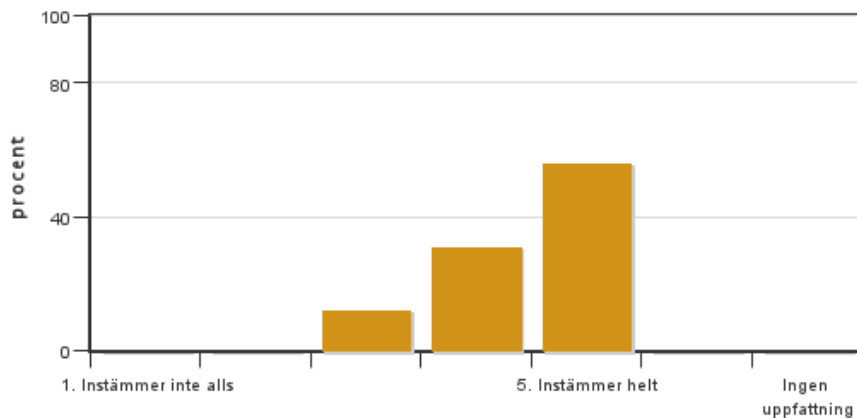


Antal svar: 16
Medel: 4,1
Median: 4

1: 0
2: 0
3: 3
4: 7
5: 5

Har ingen uppfattning: 1

8. Examinationen/-erna gav mig möjlighet att visa vad jag lärt mig under kursen, se lärandemål.

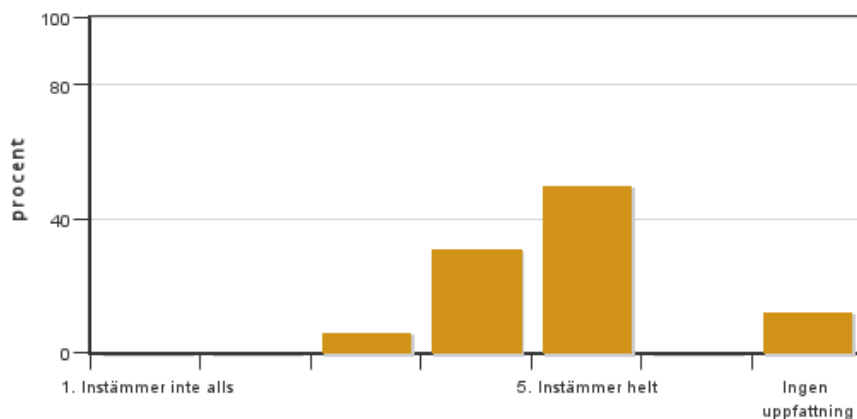


Antal svar: 16
Medel: 4,4
Median: 5

1: 0
2: 0
3: 2
4: 5
5: 9

Har ingen uppfattning: 0

9. Jag anser att kursen har berört hållbar utveckling (miljömässig, social och/eller ekonomisk hållbarhet).

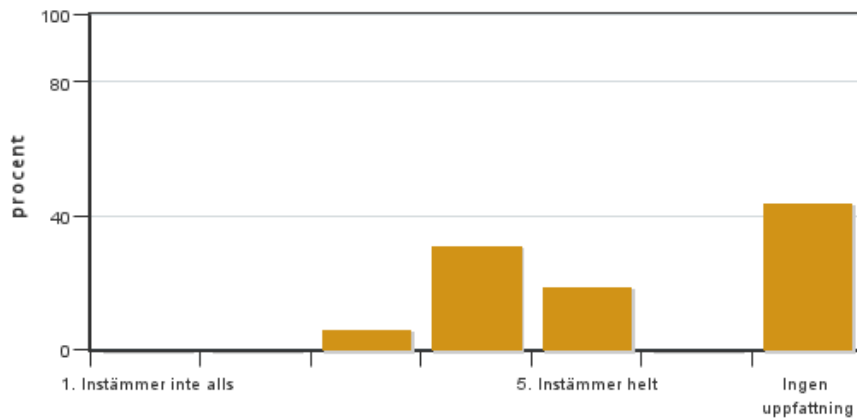


Antal svar: 16
Medel: 4,5
Median: 5

1: 0
2: 0
3: 1
4: 5
5: 8

Har ingen uppfattning: 2

10. Jag anser att kursen har berört ett genus- och jämställdhetsperspektiv i innehåll och praktik (t. ex. perspektiv på ämnet, kurslitteratur, fördelning av taltid och förekomst av härskartekniker).

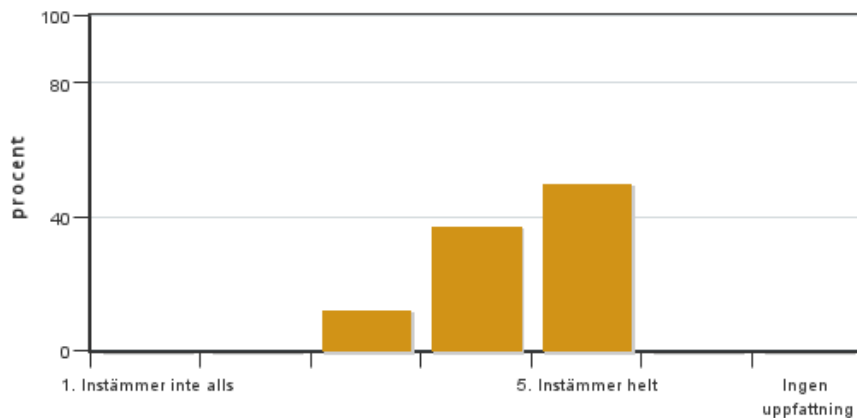


Antal svar: 16
 Medel: 4,2
 Median: 4

1: 0
 2: 0
 3: 1
 4: 5
 5: 3

Har ingen uppfattning: 7

11. Jag anser att kursen har berört internationella perspektiv.

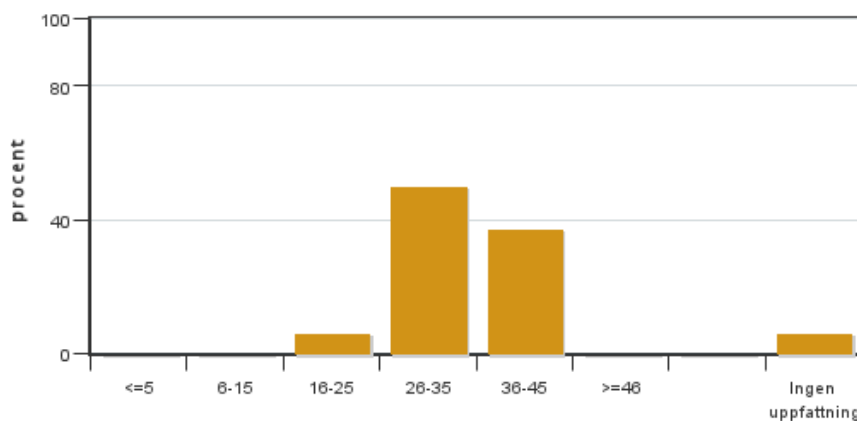


Antal svar: 16
 Medel: 4,4
 Median: 4

1: 0
 2: 0
 3: 2
 4: 6
 5: 8

Har ingen uppfattning: 0

12. Jag har i genomsnitt lagt ... timmar per vecka på kursen (inklusive schemalagd tid).



Antal svar: 16
 Medel: 33,3
 Median: 26-35

≤5: 0
 6-15: 0
 16-25: 1
 26-35: 8
 36-45: 6
 ≥46: 0

Har ingen uppfattning: 1

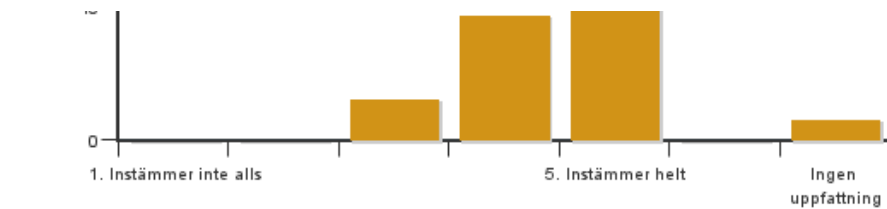
Egna frågor

13. Föreläsningarna på kursen har varit givande och relevanta.



Antal svar: 16
 Medel: 4,3
 Median: 4

1: 0
 2: 0
 3: 2

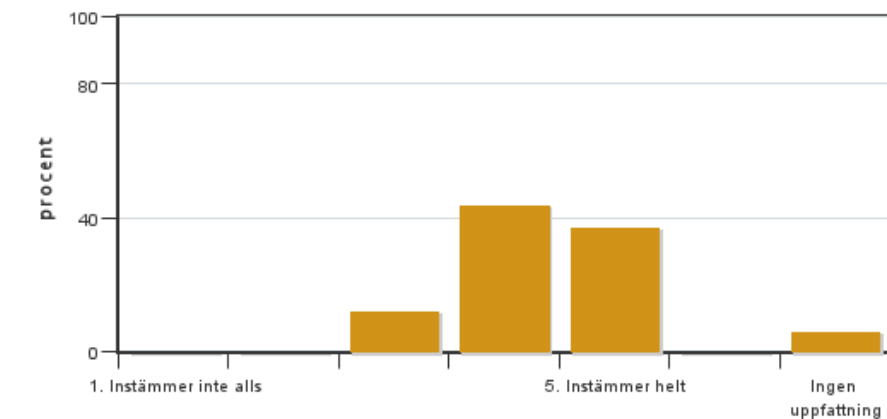


4: 6

5: 7

Har ingen uppfattning: 1

14. Fallen har varit givande och relevanta för kursen.



Antal svar: 16

Medel: 4,3

Median: 4

1: 0

2: 0

3: 2

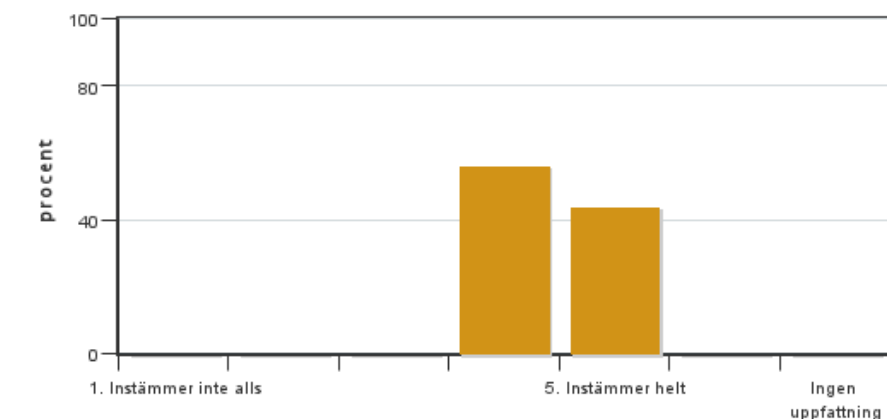
4: 7

5: 6

Har ingen uppfattning: 1

15. Är det något fall som borde ändras eller tas bort? Finns det något som borde tas upp i fallform?

15. Litteraturredovisningarna/seminarierna har varit relevanta och meningsfulla.



Antal svar: 16

Medel: 4,4

Median: 4

1: 0

2: 0

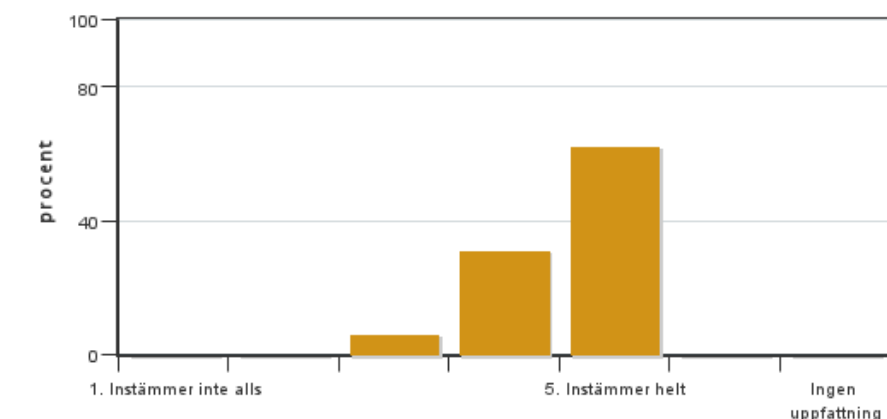
3: 0

4: 9

5: 7

Har ingen uppfattning: 0

16. Skararesan med dess studiebesök var ett givande moment i kursen. (Kommentera gärna om ni har tips på vad som kan ändras, vad som absolut måste vara kvar eller liknande)



Antal svar: 16

Medel: 4,6

Median: 5

1: 0

2: 0

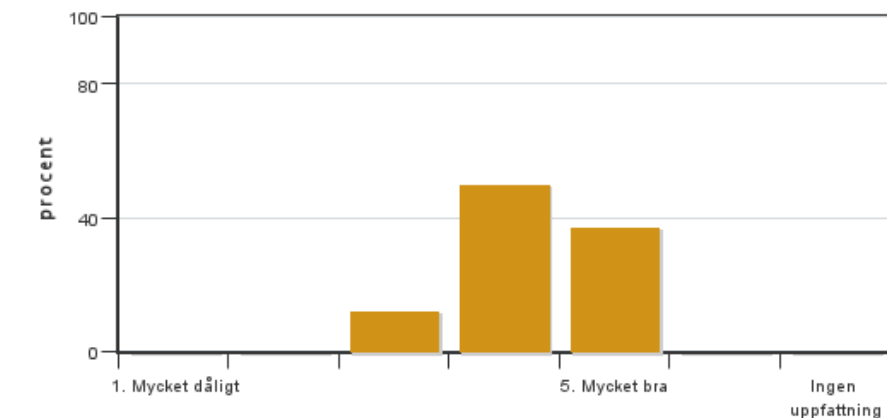
3: 1

4: 5

5: 10

Har ingen uppfattning: 0

17. Hemtentan var relevant och väl upplagd.



Antal svar: 16

Medel: 4,3

Median: 4

1: 0

2: 0

3: 2

4: 8

5: 6

Har ingen uppfattning: 0

18. Har du några övriga kommentarer om kursen?

Kursledarens kommentarer

Kursen har även i år överlag gått väldigt bra. Angående kursens helhetsintryck blev medel 4,3 och alla studenter som svarat har gett kursen betyg 4 eller 5. Detta är såklart roligt för kursledningen att se eftersom vår uppfattning är att kursen fungerat så bra som den brukar. Det var 16 av 29 studenter som svarade, vilket är 55%. Vi hade gärna sett högre svarsfrekvens men får vara nöjda med att ha kommit över 50% efter flera påminnelser.

Överlag har vi fått höga betyg i de flesta av frågorna. De som ligger särskilt högt (4,8) är att kursens innehåll var tydligt kopplat till lärandemålen och att kursinformationen var lättillgänglig.

Ingen fråga har under 4,1 i medel, men av de som ligger lite lägre är det viktigt att ta upp den sociala lärmiljön (4,1) som inte var optimal för alla och även den fysiska lärmiljön (4,1). När det gäller den fysiska lärmiljön kommenterar studenterna framförallt teknikstrul i salar och även de dåliga wifi:et på campus. Den sociala lärmiljön är viktigare och även om de flesta svarar att de haft en mycket god social lärmiljö så är det viktigt att höra de som inte haft det. I kommentarerna tas det bland annat upp att alla grupper inte fungerat, vilket kursledningen är medveten om och haft diskussioner med berörda studenter under kursens gång. Vi upplever att vi fått mycket bra input från studenterna kring detta och att vi hanterat det så gott vi kunnat. Desto tråkigare är att ett par studenter kommenterar att en lärare haft ett ganska tuft bemötande gentemot studenterna. Det här har kursledningen tagit upp med berörd lärare och kommer under våren dyka lite djupare i varför det ibland upplevs som en otrygg stämning när hen undervisar. Vi vill också här få med att andra studenter kommenterat att klimatet ansetts vara väldigt gott.

Övriga kommentarer om förbättringar handlar om att några moment var väldigt otydliga, vilket vi tar med oss och ser över. Vi har också fått bra feedback kring hur vi kan ytterligare utveckla föreläsningar och fall. Intressant är att en kommentar tar upp att slaktföreläsningarna blev lite repetitiva, medan en annan skriver att speciellt de som pratade om slakt var väldigt bra. Ett tydligt exempel på att vi alla tycker olika. :) En del kommenterar om att det är mycket att göra kursen, vilket vi ofta får. Flera av dessa kommentarer hänger dock ihop med att studenten ändå tyckte mycket om kursen, och i snitt har studenterna lagt 33,3h/vecka på kursen. Det finns även kommentarer om rent schematekniska förbättringar, t ex om att inte ha deadlines på måndagar. Det är överlag konstruktiva förslag som vi tar med oss i planeringen framåt.

Skaraveckan var återigen en uppskattad del av kursen, med många kommentarer med vad som var bra och önskemål om ändringar. Vi har även i samband med veckan haft muntliga utvärderingar, men en del nya kommentarer dök upp i kursvärderingen vilket är jättebra. Kul att få kommentarer som "Ålskade Skaraveckan!".

I år hade hemtentan ett annat upplägg än tidigare på grund av Als intåg och lättillgänglighet. Även den har fått gott betyg och både positiva kommentarer men även några med konstruktiva förslag på förbättringar. Här vill vi passa på att nämna att fler än vanligt klarade hemtentan på första försöket och att kvaliteten på inlämningar från studenter varit god.

Studentrepresentantens kommentarer

Studentrepresentanten har inte lämnat några kommentarer

Kontakta support: support@slu.se - 018-67 6600