



Djurhållning, djurhälsa och smittskydd BI1388, 30011.2324

15 Hp
Studietakt = 100%
Nivå och djup = Grund
Kursledare = Lena Skånberg, Lisa Lundin

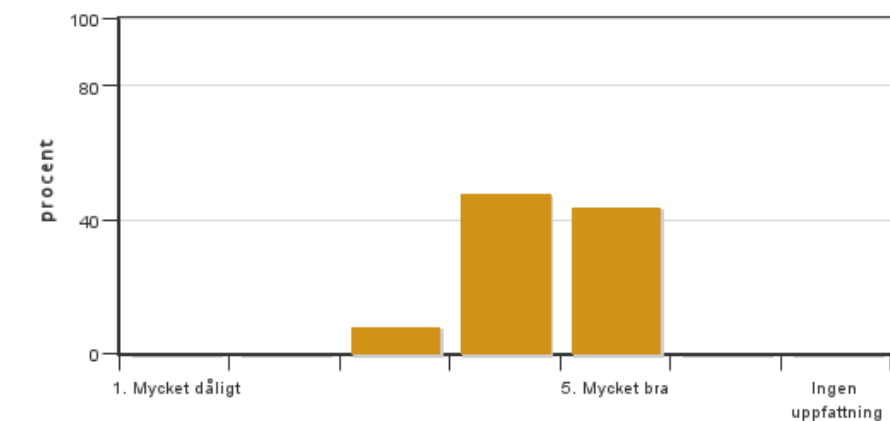
Värderingsresultat

Värderingsperiod: 2024-03-12 - 2024-04-02

Antal svar 25
Studentantal 41
Svarsfrekvens 60 %

Obligatoriska standardfrågor

1. Mitt helhetsintryck av kursen är:

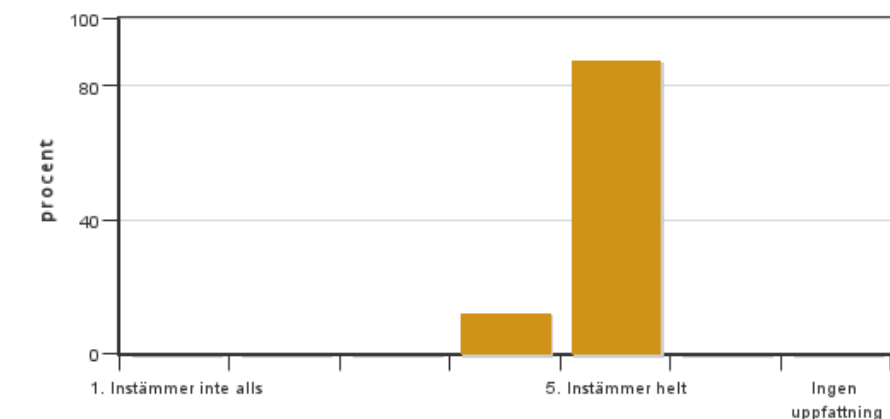


Antal svar: 25
Medel: 4,4
Median: 4

1: 0
2: 0
3: 2
4: 12
5: 11

Har ingen uppfattning: 0

2. Jag anser att kursens innehåll hade en tydlig koppling till kursens lärandemål.

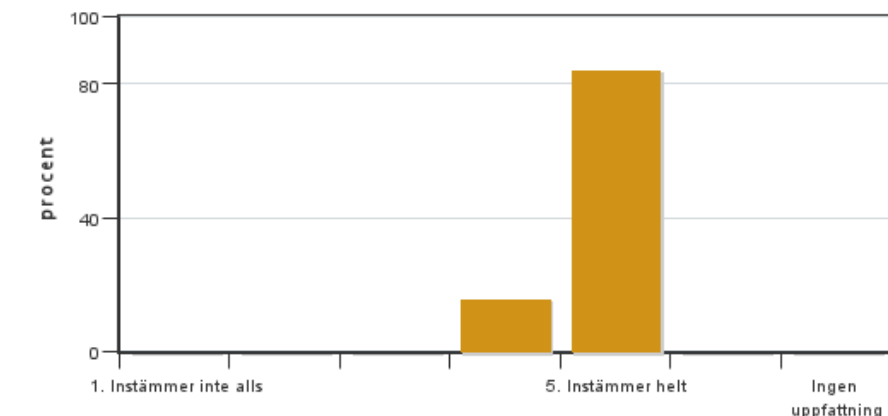


Antal svar: 25
Medel: 4,9
Median: 5

1: 0
2: 0
3: 0
4: 3
5: 22

Har ingen uppfattning: 0

3. Mina förkunskaper var tillräckliga för att tillgodogöra mig kursen.

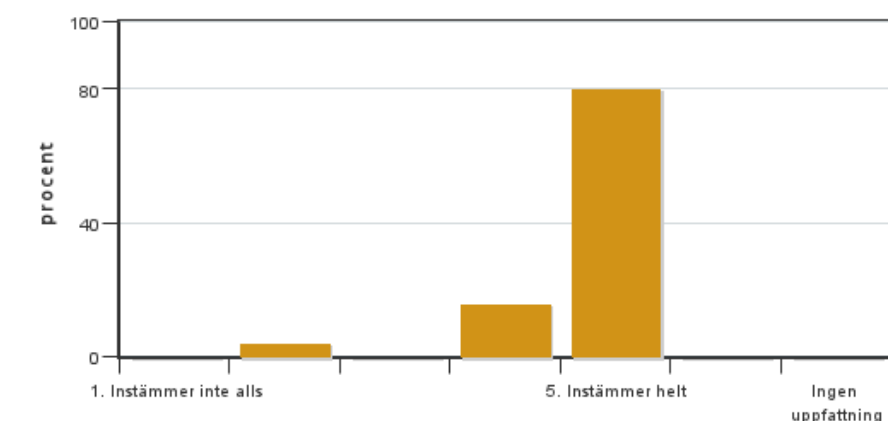


Antal svar: 25
Medel: 4,8
Median: 5

1: 0
2: 0
3: 0
4: 4
5: 21

Har ingen uppfattning: 0

4. Jag anser att kursinformationen var lättillgänglig.

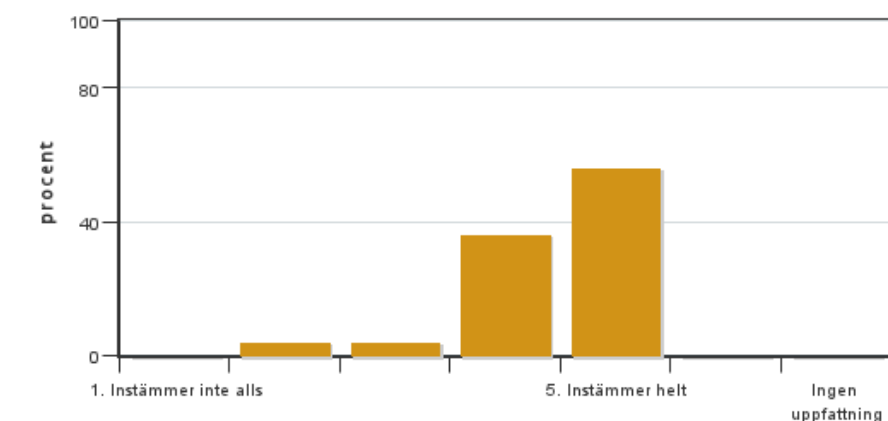


Antal svar: 25
Medel: 4,7
Median: 5

1: 0
2: 1
3: 0
4: 4
5: 20

Har ingen uppfattning: 0

5. Kursens lärandemoment (föreläsningar, litteratur, övningar med mera) har stöttat mitt lärande.

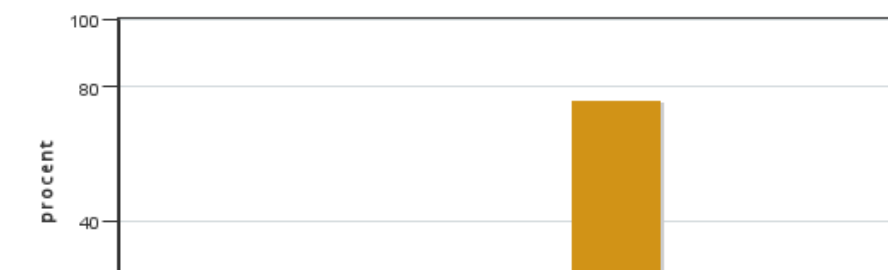


Antal svar: 25
Medel: 4,4
Median: 5

1: 0
2: 1
3: 1
4: 9
5: 14

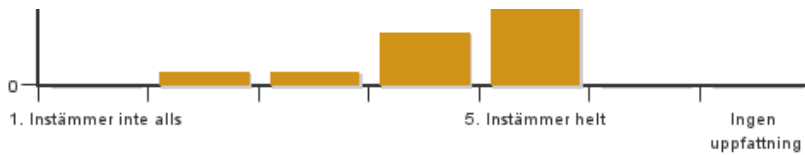
Har ingen uppfattning: 0

6. Jag anser att den sociala lärmiljön har varit inkluderande där olika tankar respekterades.



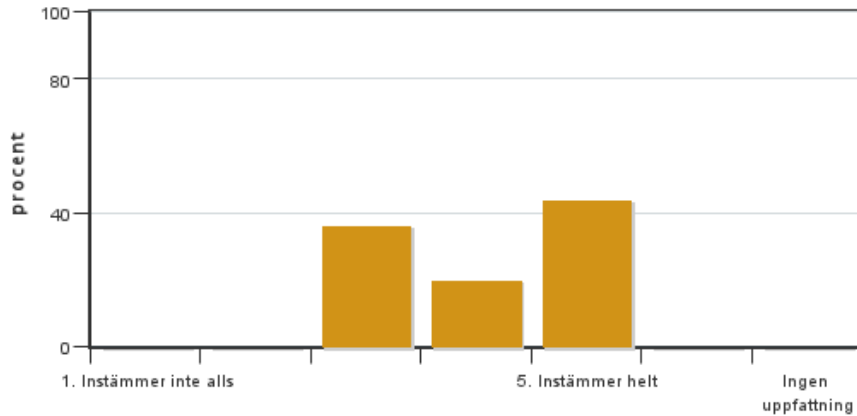
Antal svar: 25
Medel: 4,6
Median: 5

1: 0
2: 1
3: 1
4: 4
5: 19



Har ingen uppfattning: 0

7. Jag anser att den fysiska lärmiljön (exempelvis lokaler och utrustning) var tillfredställande.

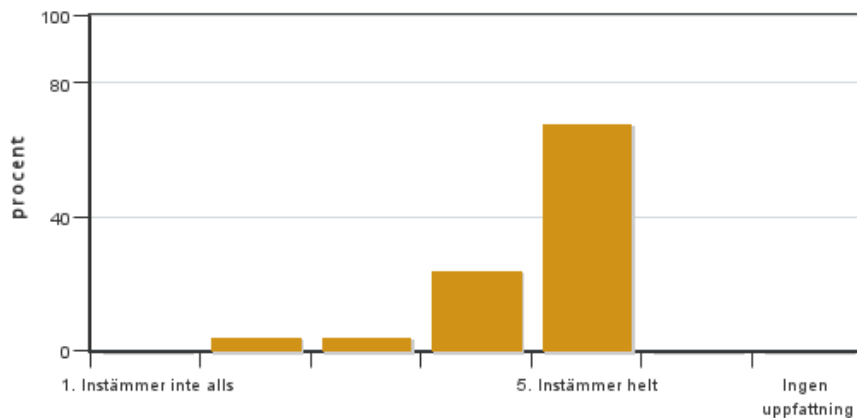


Antal svar: 25
Medel: 4,1
Median: 4

1: 0
2: 0
3: 9
4: 5
5: 11

Har ingen uppfattning: 0

8. Examinationen/-erna gav mig möjlighet att visa vad jag lärt mig under kursen, se lärandemål.

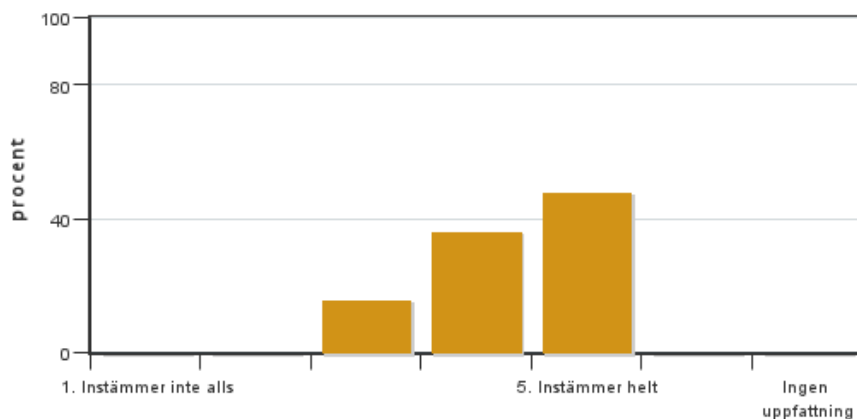


Antal svar: 25
Medel: 4,6
Median: 5

1: 0
2: 1
3: 1
4: 6
5: 17

Har ingen uppfattning: 0

9. Jag anser att kursen har berört hållbar utveckling (miljömässig, social och/eller ekonomisk hållbarhet).

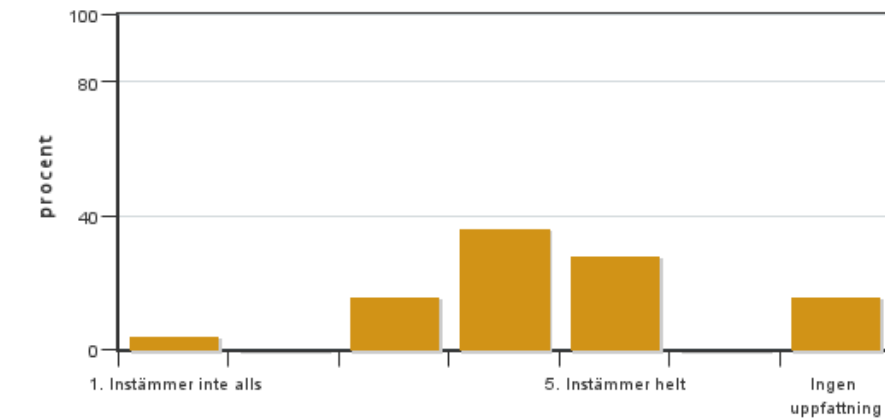


Antal svar: 25
Medel: 4,3
Median: 4

1: 0
2: 0
3: 4
4: 9
5: 12

Har ingen uppfattning: 0

10. Jag anser att kursen har berört ett genus- och jämställdhetsperspektiv i innehåll och praktik (t. ex. perspektiv på ämnet, kurslitteratur, fördelning av taltid och förekomst av härskartekniker).

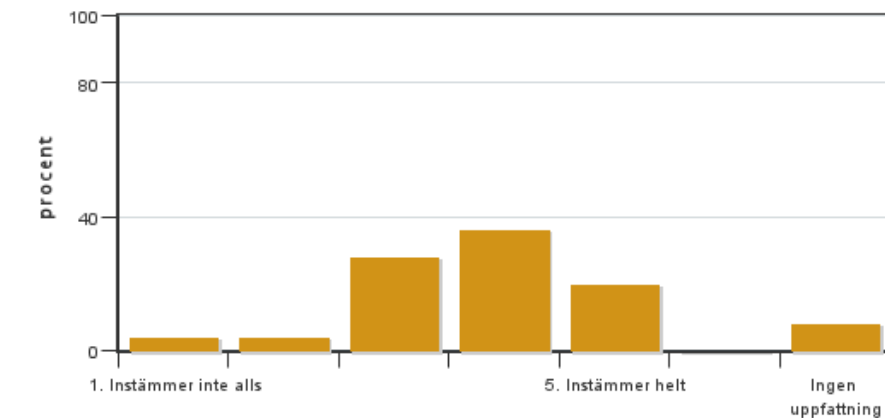


Antal svar: 25
 Medel: 4,0
 Median: 4

1: 1
 2: 0
 3: 4
 4: 9
 5: 7

Har ingen uppfattning: 4

11. Jag anser att kursen har berört internationella perspektiv.

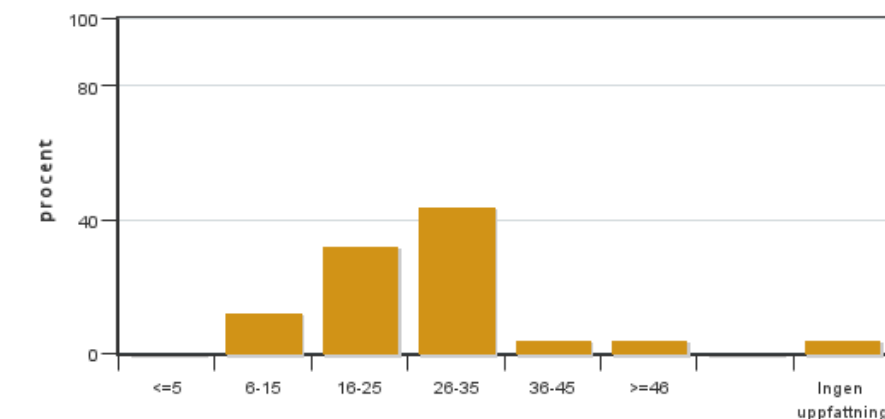


Antal svar: 25
 Medel: 3,7
 Median: 4

1: 1
 2: 1
 3: 7
 4: 9
 5: 5

Har ingen uppfattning: 2

12. Jag har i genomsnitt lagt ... timmar per vecka på kursen (inklusive schemalagd tid).



Antal svar: 25
 Medel: 25,3
 Median: 26-35

≤5: 0
 6-15: 3
 16-25: 8
 26-35: 11
 36-45: 1
 ≥46: 1

Har ingen uppfattning: 1

Kursledarens kommentarer

Det var väldigt kul att se att kursen fick bra betyg, trots att vi har en ny kursledare för detta år. Många uttryckte i sina kommentarer att de tyckte kursen generellt var bra och hade ett bra och tydligt upplägg.

Kopplingen till kursens mål fick höga betyg (4,9) och är något som det lagts stort fokus på att ta fram under föregående år. Höga betyg även angående tillgänglighet kring kursinformation (4,7). Vi kommer att fortsätta med en lika tydlig studiehandledning till nästa år, samt ha lika snabba och tydliga uppdateringar.

Tillräckliga förkunskaper (4,8) och kursens lärandemoment (4,4) fick också bra betyg, även om en student tyckte att det upplevdes för enkelt om man hade mycket tidigare utbildning kring lantbruksdjur. Samtidigt uttrycker andra studenter att kursen varit lärorik och utmanande. Vi har under kursens gång sett att studenterna har utvecklats inom flertal olika moment, såsom förmåga kring samarbete, vetenskaplig diskussion, PBL, vetenskaplig litteratur och

vetenskapligt skrivande, som gör att vi ändå känner oss säkra på att kursen ligger på rätt nivå.

Den sociala lärmiljön fick också höga betyg (4,6) och är något som vi anser är väldigt viktigt. Det fanns dock en viss kritik kring bemötande under specifika moment under försöksdjursveckan och under studiebesöket på Lövsta. Detta ska vi ta med oss till nästa år och säkerställa en god förberedelse, öppen dialog under momentet samt en god återkoppling efteråt.

Det fanns en viss kritik kring utsträckningen av grupparbeten, att någon upplevde att det var lite för mycket grupparbeten, främst på grund av ett upplevt alltför varierande engagemang inom gruppen. Det varierande engagemanget skulle även kunna reflekteras i den variation kring tid som olika studenterna lagt på kursen (medel 25,3). Vi har försökt att utforma olika gruppkonstellationer för att förändra inte ha en och samma grupp genom hela kursen men vi tar med oss denna synpunkt vidare. Samtidigt som studenterna meddelar att de inte arbetat heltid med kursen så nämner en del att vissa perioder har varit särskilt stressiga. Till nästa år kan vi försöka att kasta runt en del obligatoriska moment men också igen förtydliga att de flesta uppgifterna finns tillgängligt att sätta igång med redan vid kursstart.

De individuella uppgifterna har fått bra kommentarer, att det har upplevts som givande och att den personliga feedbacken uppskattats. Examinationen fick ett högt betyg (4,6). Gällande artikelgranskningarna kan vi komma att minska antalet till nästa år i enlighet med studenternas kommentarer.

Övriga negativa kommentarer fanns angående försöksdjursveckan, att informationen här var mer otydlig. Detta kommer vi att ta med oss och förbättra till nästa år.

Flertalet positiva kommentarer har gällt att kursen haft bra spridning angående djurslag samt bra praktiska inslag. Flertalet studenter har uttryckt sig väldigt positiva till praktikveckan, trots att det fanns en del oro och tveksamhet innan. De moment som studenter nämner som absolut inte bör ändras eller tas bort, förutom praktikveckan är artikelgranskningar, veckans spaning, hemtentamen och försöksdjursveckan. Vi kommer med stor sannolikhet därmed även ha dessa under nästa år.

Vi som kursledare har haft en väldigt trevlig upplevelse med alla er studenter och det har varit väldigt givande att träffa er och följa er under denna kursens gång.

Studentrepresentantens kommentarer

I det stora hela fick kursen väldigt gott betyg i år. Alla olika föreläsningar med ovanligare sällskapsdjur var extra uppskattade medan föreläsningarna om lantbruksdjur kändes som onödig repetition för de som t.ex. gått lantbruksgymnasium. Eleverna var mycket nöjda med upplägget av kursen, lärandemomenten och lärarna. Vissa saker hade det dock inte skadat att upprepat informera om antingen muntligt eller i anslag, t.ex. vad som behövdes läsas/förberedas av eleverna i förväg. Trots att allt info stod i olika dokument i Canvas var det inte alla som hittade den.

Vissa moment gjorde elever obekväma vad gäller djurhållningen eller synen på djuren och detta gjorde det svårt för elever att våga yttra sig, speciellt om de blev tillfrågade i helklass. Då kändes det inte helt tryggt att uttrycka sina åsikter. Detta gällde bland annat försöksdjursveckan och studiebesöken. Här kanske det hade varit bra att ha övningar där vi diskuterade för- och emot att hålla försöks-, produktions- och djurparksdjur.

Salen Dvalin, där vi höll till majoriteten av tiden fick kritik för att vara kall/sval, ha dåligt uppkoppling och att det blir mindre stimulerande att hålla till i samma sal hela tiden. Även grupprummen fick kritik då många saknade fungerande whiteboardpennor, men annars är grupprummen uppskattade!

I föreläsningar hade det uppskattats att prata ännu mer om allmäntillstånd och välfärd för att lättare särskilja dessa. Det kom även ett tips om att dela in grupper i motivations-/prestationsnivåer, då elevers mål och studietekniker skiljer sig mycket åt. Artikelgranskningarna fick gott betyg men många kände att det hade räckt med färre. Många var även mycket nöjda med praktiken, men det var dock svårt att hitta plats då det inte är så mycket som händer för djurhållare just den här tiden på året. Hade det varit möjligt att byta plats på denna kurs och Bi1389 till exempel?