



Antrozologi BI1409, 10010.2324

7.5 Hp

Studietakt = 100%

Nivå och djup = Grund

Kursledare = Maria Andersson

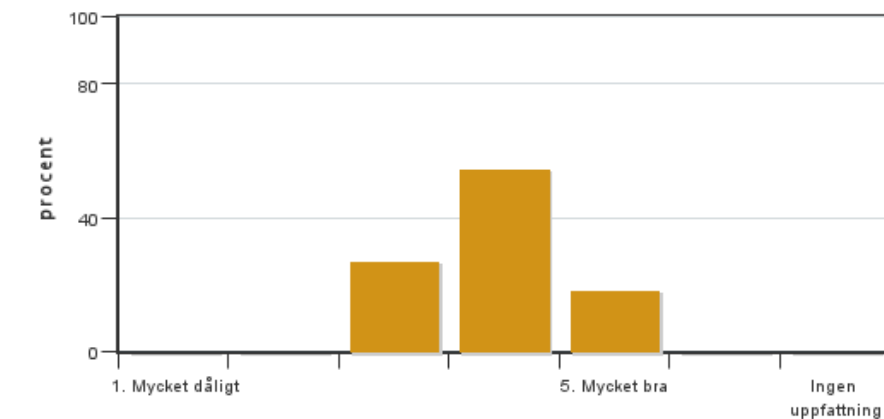
Värderingsresultat

Värderingsperiod: 2023-11-23 - 2023-12-14

Antal svar 11
Studentantal 36
Svarsfrekvens 30 %

Obligatoriska standardfrågor

1. Mitt helhetsintryck av kursen är:

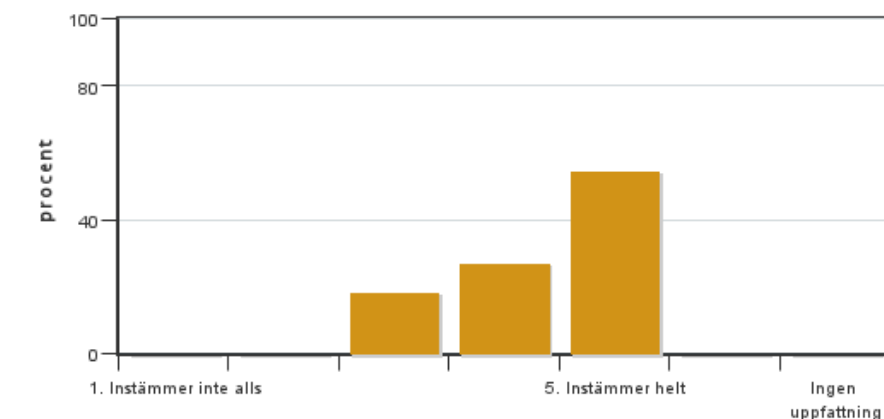


Antal svar: 11
Medel: 3,9
Median: 4

1: 0
2: 0
3: 3
4: 6
5: 2

Har ingen uppfattning: 0

2. Jag anser att kursens innehåll hade en tydlig koppling till kursens lärandemål.

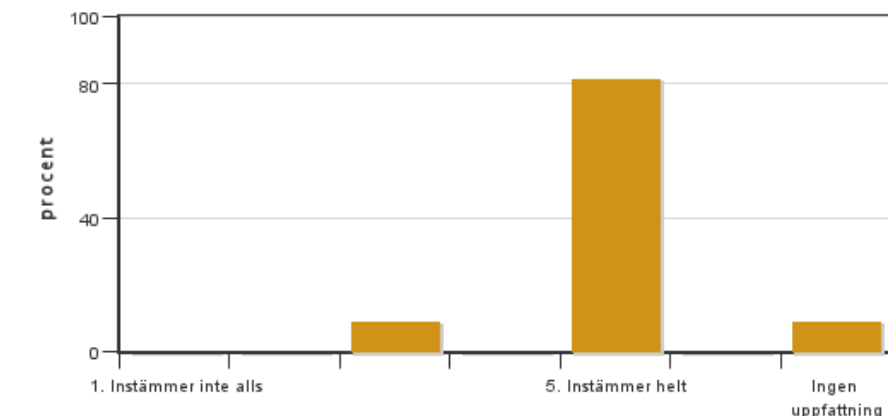


Antal svar: 11
Medel: 4,4
Median: 5

1: 0
2: 0
3: 2
4: 3
5: 6

Har ingen uppfattning: 0

3. Mina förkunskaper var tillräckliga för att tillgodogöra mig kursen.

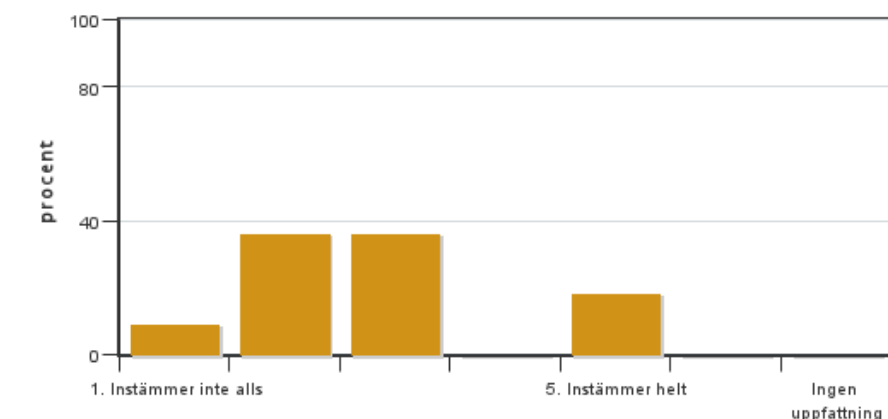


Antal svar: 11
Medel: 4,8
Median: 5

1: 0
2: 0
3: 1
4: 0
5: 9

Har ingen uppfattning: 1

4. Jag anser att kursinformationen var lättillgänglig.

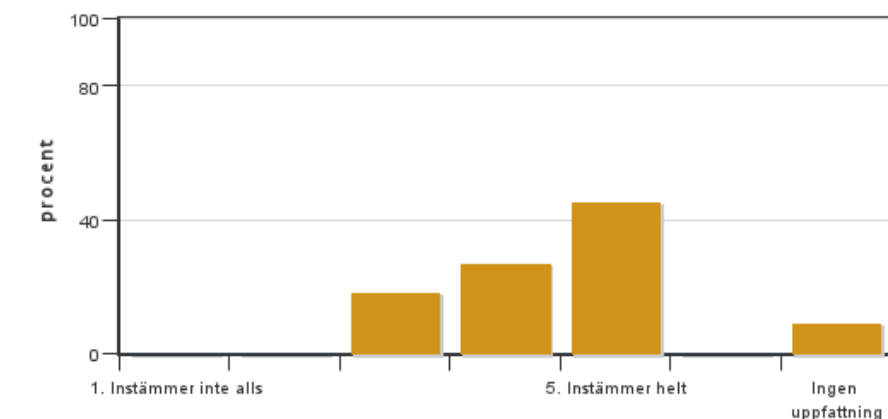


Antal svar: 11
Medel: 2,8
Median: 3

1: 1
2: 4
3: 4
4: 0
5: 2

Har ingen uppfattning: 0

5. Kursens lärandemoment (föreläsningar, litteratur, övningar med mera) har stöttat mitt lärande.

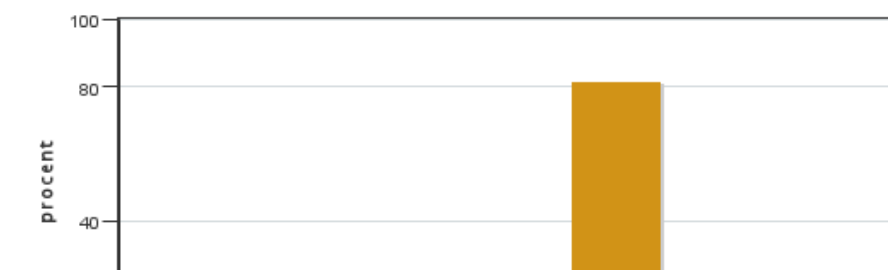


Antal svar: 11
Medel: 4,3
Median: 4

1: 0
2: 0
3: 2
4: 3
5: 5

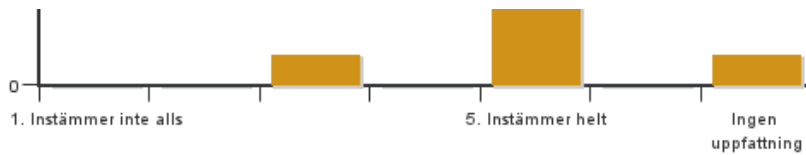
Har ingen uppfattning: 1

6. Jag anser att den sociala lärmiljön har varit inkluderande där olika tankar respekterades.



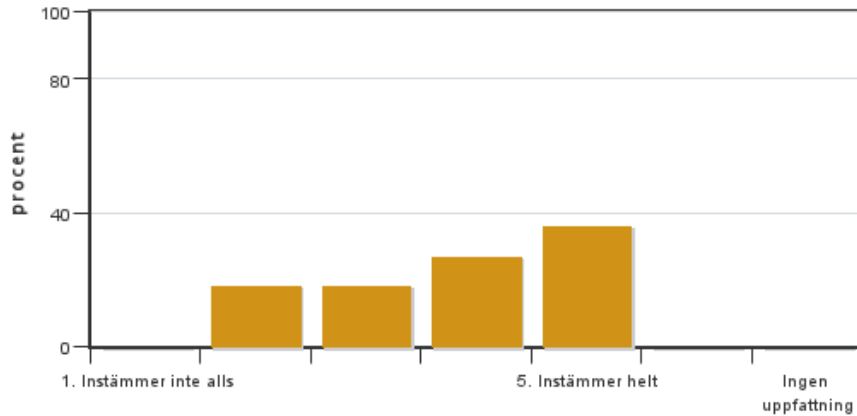
Antal svar: 11
Medel: 4,8
Median: 5

1: 0
2: 0
3: 1
4: 0
5: 9



Har ingen uppfattning: 1

7. Jag anser att den fysiska lärmiljön (exempelvis lokaler och utrustning) var tillfredställande.

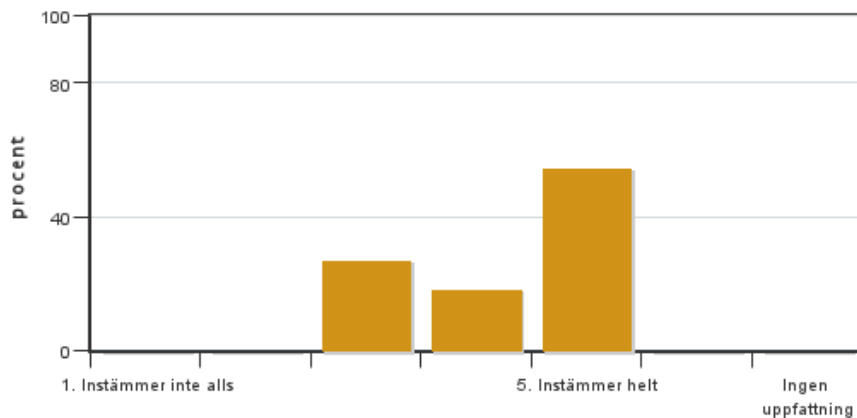


Antal svar: 11
Medel: 3,8
Median: 4

1: 0
2: 2
3: 2
4: 3
5: 4

Har ingen uppfattning: 0

8. Examinationen/-erna gav mig möjlighet att visa vad jag lärt mig under kursen, se lärandemål.

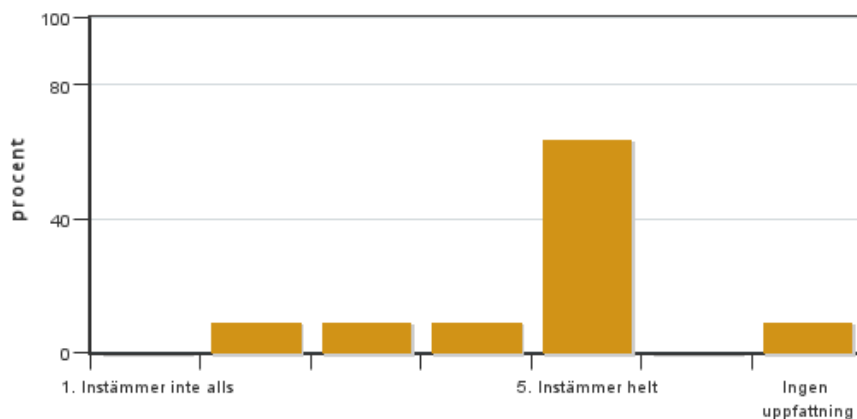


Antal svar: 11
Medel: 4,3
Median: 5

1: 0
2: 0
3: 3
4: 2
5: 6

Har ingen uppfattning: 0

9. Jag anser att kursen har berört hållbar utveckling (miljömässig, social och/eller ekonomisk hållbarhet).

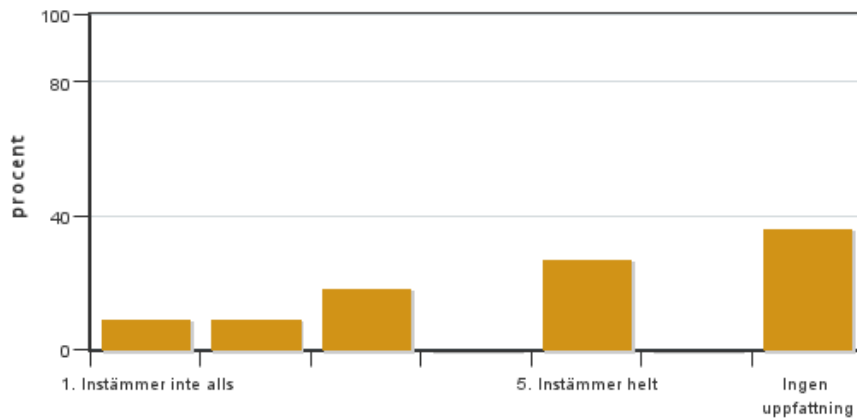


Antal svar: 11
Medel: 4,4
Median: 5

1: 0
2: 1
3: 1
4: 1
5: 7

Har ingen uppfattning: 1

10. Jag anser att kursen har berört ett genus- och jämställdhetsperspektiv i innehåll och praktik (t. ex. perspektiv på ämnet, kurslitteratur, fördelning av taltid och förekomst av härskartekniker).

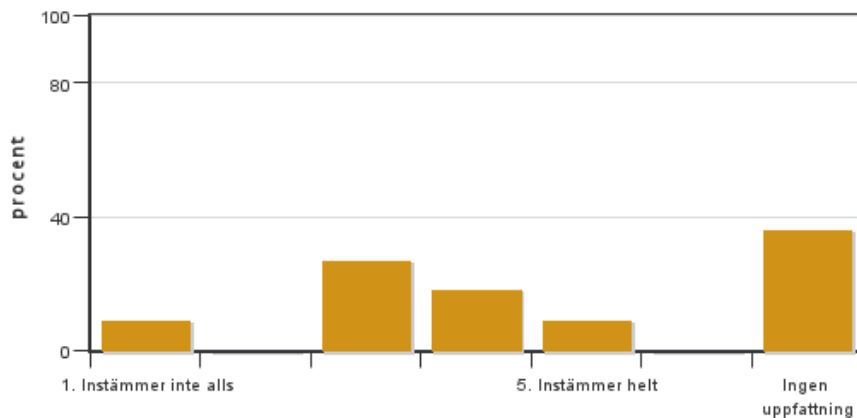


Antal svar: 11
 Medel: 3,4
 Median: 3

1: 1
 2: 1
 3: 2
 4: 0
 5: 3

Har ingen uppfattning: 4

11. Jag anser att kursen har berört internationella perspektiv.

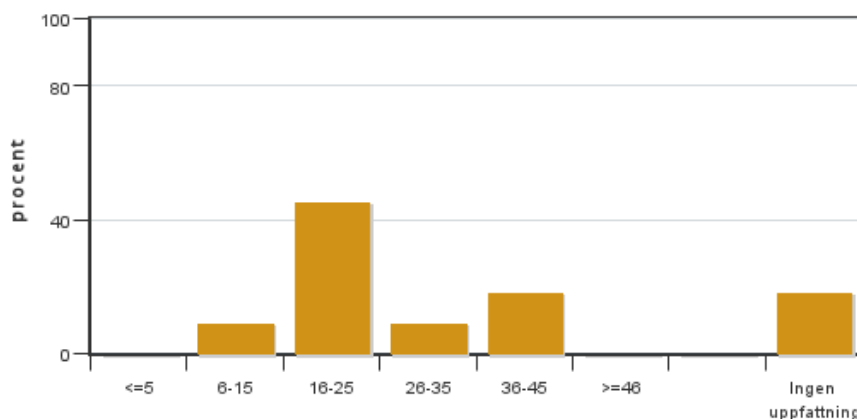


Antal svar: 11
 Medel: 3,3
 Median: 3

1: 1
 2: 0
 3: 3
 4: 2
 5: 1

Har ingen uppfattning: 4

12. Jag har i genomsnitt lagt ... timmar per vecka på kursen (inklusive schemalagd tid).



Antal svar: 11
 Medel: 24,4
 Median: 16-25

≤5: 0
 6-15: 1
 16-25: 5
 26-35: 1
 36-45: 2
 ≥46: 0

Har ingen uppfattning: 2

Kursledarens kommentarer

Här kommer kommentarer från Maria Andersson:

Den här kursen har ett litet antal föreläsningar, fler olika gruppmoment såsom PBL och olika former av gruppdiskussioner. Den här kursen har som fokus att lyfta intresset och förståelsen för hur vi människor påverkar våra djur. Och hur människor tänker, och agerar i relation till olika situationer med djur. Målet är att ge studenterna verklighetsanknutna situationer att utreda och reflektera kring.

Examinationerna i den här kursen är dels ett skriftligt arbete som man helt får välja inriktning på, för att verkligen återigen ge studenterna möjlighet att få fokusera på något problem de själva mött, eller tycker är extra intressant.

Detta är väldigt uppskattat, och jag upplever att studenterna tar den här uppgiften på stort allvar.

Dessutom ska studenterna i den här kursen muntligt presentera och reflektera över sin egen kommunikationsförmåga. Detta är ett moment som vi diskuterar en del, och som en del tycker är lite svårt. Det är dock väldigt tydligt att de även tar den här uppgiften på allvar, och vi är väldigt imponerade över den självreflektion, och den medvetenhet studenterna har om sig själva och sina styrkor och svagheter i relation till kommunikation. Den här muntliga sessionen är helt fantastisk att få delta på.

Vi har inte så hög svarsfrekvens på kursvärderingen, vilket är något vi behöver jobba vidare med inför nästa år. Jag vet att studenterna hade en stressig situation inför kursen som kom efter, vilket är något som kan påverka.

Tyvärr var min egen arbetssituation inte helt optimal under kursperioden i höstas. Jag hade ansvar för fem kurser under terminen. Det i kombination med all den tid som fick läggas på den omorganisation vi skulle genomföra på inst gjorde att jag inte var helt uppdaterad på min mail, och att jag inte hade tid att förbereda alla detaljer i kursen. Det påverkade såklart studenternas upplevelse av att det då blev rörigt, när man inte fick svar i tid.

Sammanfattningsvis så har studenterna visat en god förmåga att förstå ämnet, och vår egen roll när det gäller kommunikation och attityder. Jag ser fram emot kursen 2024, då jag kan fokusera mer på att skapa en bra lärandemiljö än denna gång.

Studentrepresentantens kommentarer

Studentrepresentanten har inte lämnat några kommentarer

Kontakta support: support@slu.se - 018-67 6600