



Husdjursvetenskaplig grundkurs HV0211, 10002.2324

7.5 Hp

Studietakt = 100%

Nivå och djup = Grund

Kursledare = Sofia Lindkvist

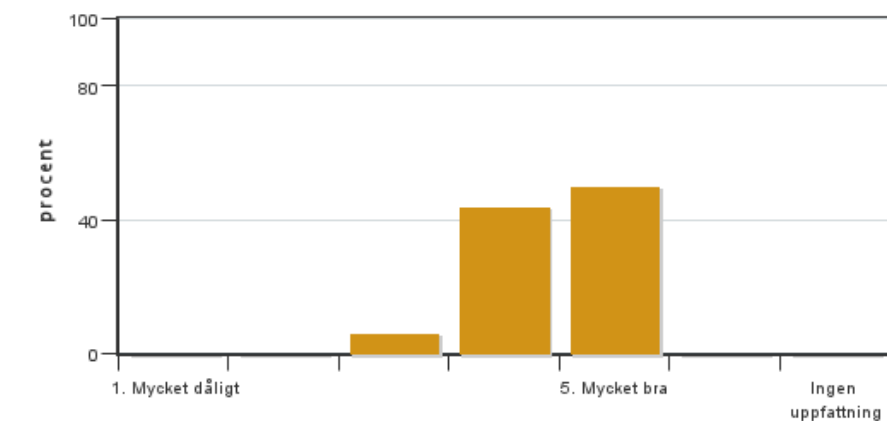
Värderingsresultat

Värderingsperiod: 2023-09-20 - 2023-10-11

Antal svar	16
Studentantal	24
Svarsfrekvens	66 %

Obligatoriska standardfrågor

1. Mitt helhetsintryck av kursen är:

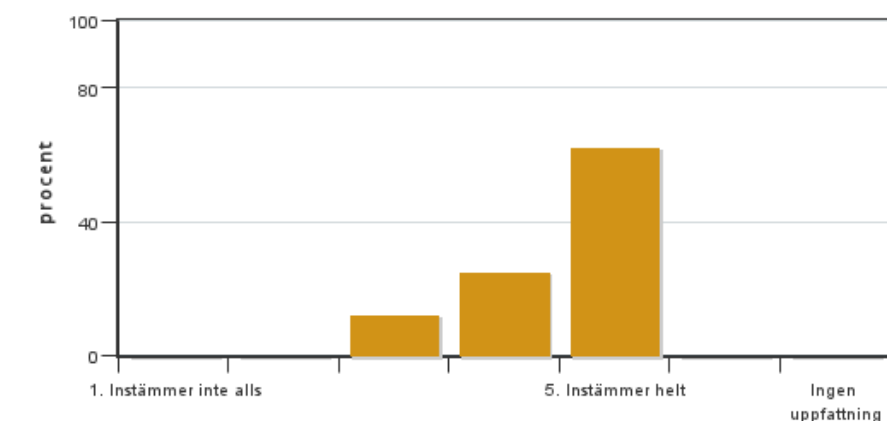


Antal svar: 16
Medel: 4,4
Median: 4

1: 0
2: 0
3: 1
4: 7
5: 8

Har ingen uppfattning: 0

2. Jag anser att kursens innehåll hade en tydlig koppling till kursens lärandemål.

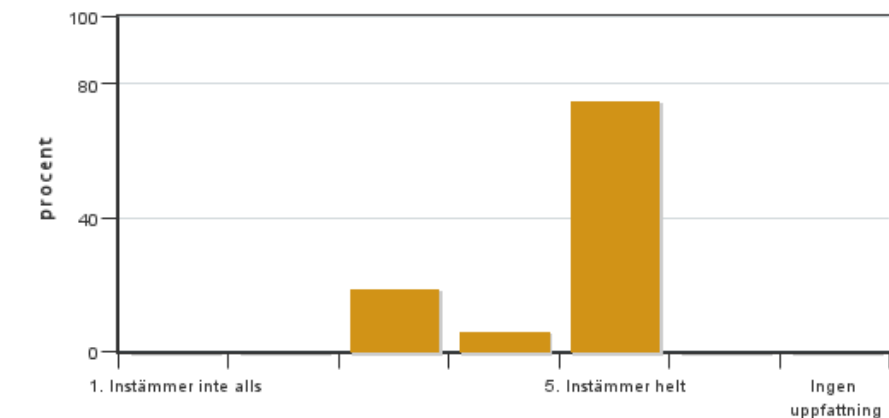


Antal svar: 16
Medel: 4,5
Median: 5

1: 0
2: 0
3: 2
4: 4
5: 10

Har ingen uppfattning: 0

3. Mina förkunskaper var tillräckliga för att tillgodogöra mig kursen.

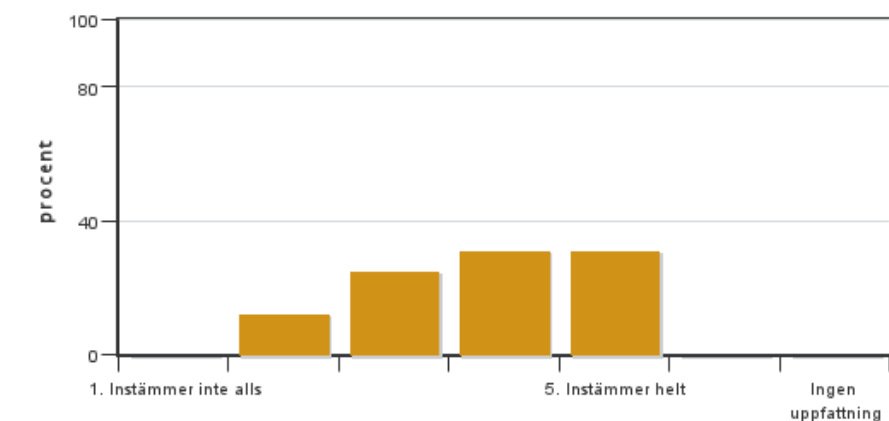


Antal svar: 16
Medel: 4,6
Median: 5

1: 0
2: 0
3: 3
4: 1
5: 12

Har ingen uppfattning: 0

4. Jag anser att kursinformationen var lättillgänglig.

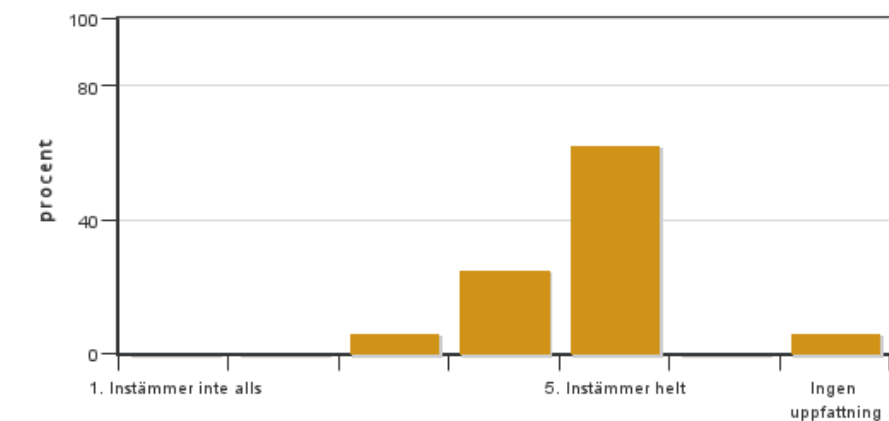


Antal svar: 16
Medel: 3,8
Median: 4

1: 0
2: 2
3: 4
4: 5
5: 5

Har ingen uppfattning: 0

5. Kursens lärandemoment (föreläsningar, litteratur, övningar med mera) har stöttat mitt lärande.

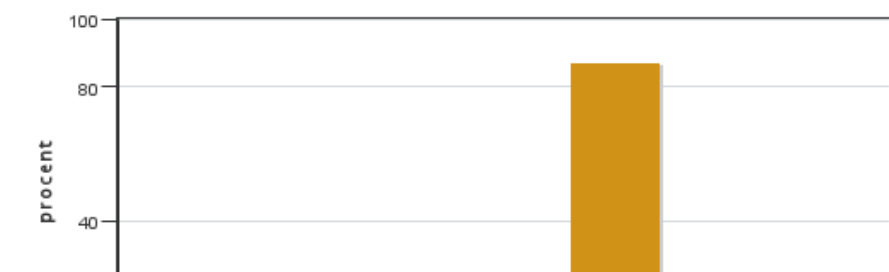


Antal svar: 16
Medel: 4,6
Median: 5

1: 0
2: 0
3: 1
4: 4
5: 10

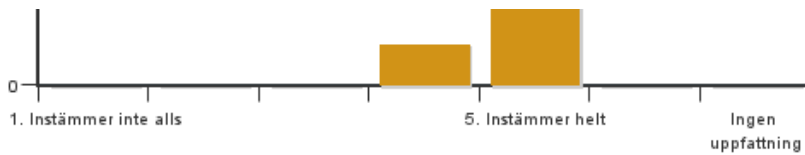
Har ingen uppfattning: 1

6. Jag anser att den sociala lärmiljön har varit inkluderande där olika tankar respekterades.



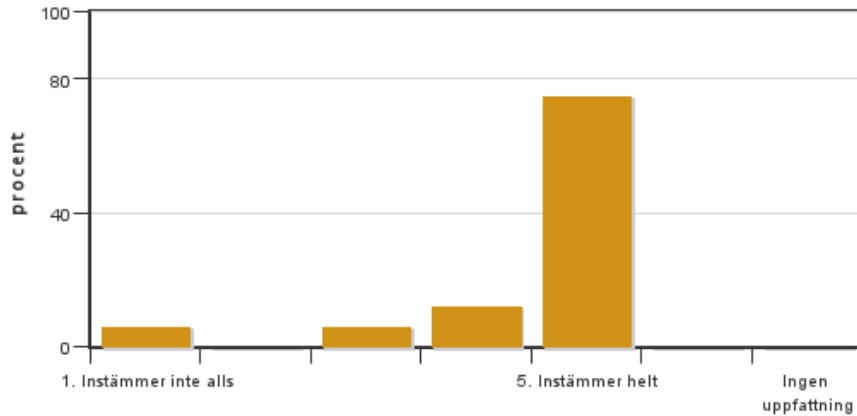
Antal svar: 16
Medel: 4,9
Median: 5

1: 0
2: 0
3: 0
4: 2
5: 14



Har ingen uppfattning: 0

7. Jag anser att den fysiska lärmiljön (exempelvis lokaler och utrustning) var tillfredställande.



Antal svar: 16

Medel: 4,5

Median: 5

1: 1

2: 0

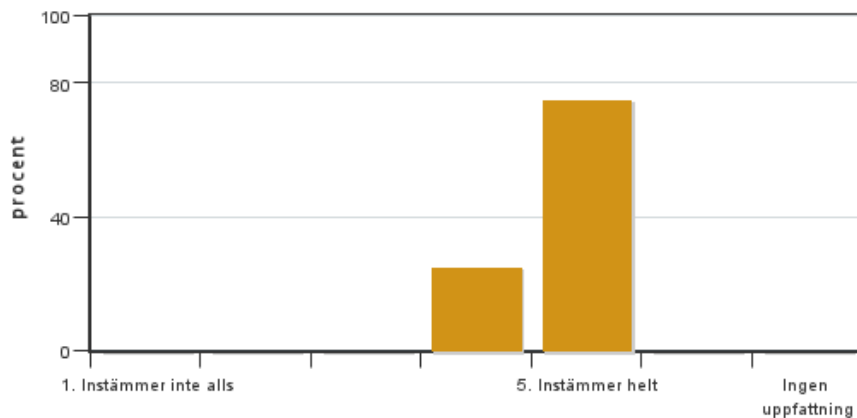
3: 1

4: 2

5: 12

Har ingen uppfattning: 0

8. Examinationen/-erna gav mig möjlighet att visa vad jag lärt mig under kursen, se lärandemål.



Antal svar: 16

Medel: 4,8

Median: 5

1: 0

2: 0

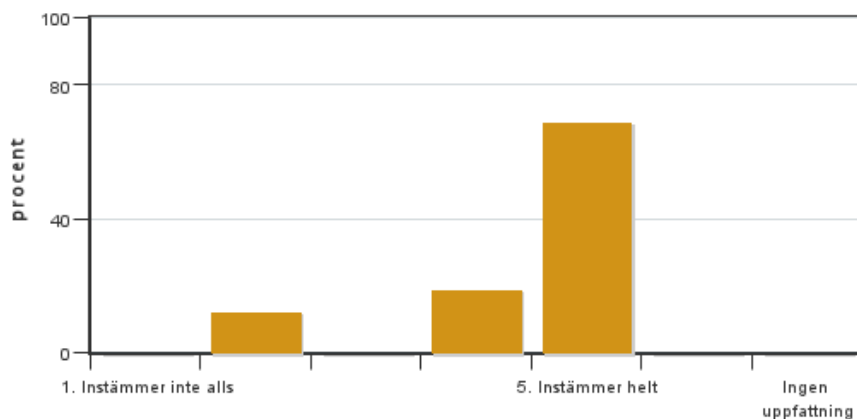
3: 0

4: 4

5: 12

Har ingen uppfattning: 0

9. Jag anser att kursen har berört hållbar utveckling (miljömässig, social och/eller ekonomisk hållbarhet).



Antal svar: 16

Medel: 4,4

Median: 5

1: 0

2: 2

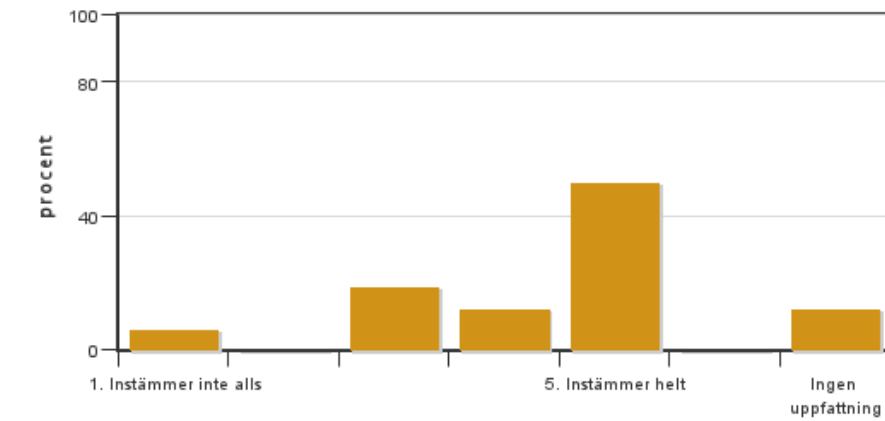
3: 0

4: 3

5: 11

Har ingen uppfattning: 0

10. Jag anser att kursen har berört ett genus- och jämställdhetsperspektiv i innehåll och praktik (t. ex. perspektiv på ämnet, kurslitteratur, fördelning av taltid och förekomst av härskartekniker).

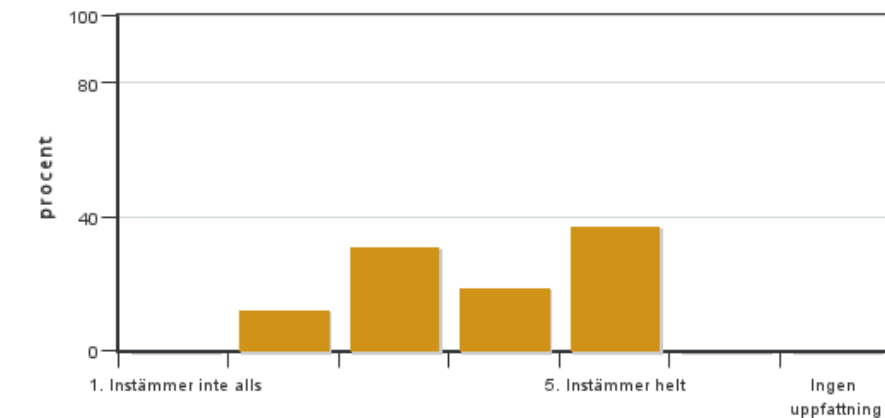


Antal svar: 16
 Medel: 4,1
 Median: 5

1: 1
 2: 0
 3: 3
 4: 2
 5: 8

Har ingen uppfattning: 2

11. Jag anser att kursen har berört internationella perspektiv.

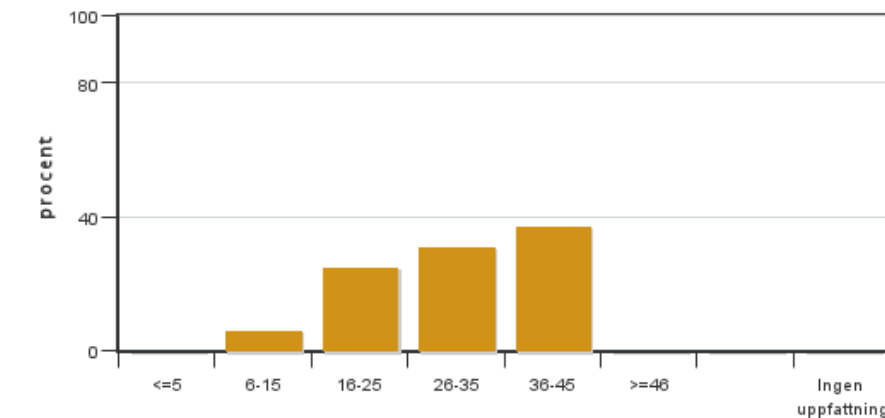


Antal svar: 16
 Medel: 3,8
 Median: 4

1: 0
 2: 2
 3: 5
 4: 3
 5: 6

Har ingen uppfattning: 0

12. Jag har i genomsnitt lagt ... timmar per vecka på kursen (inklusive schemalagd tid).



Antal svar: 16
 Medel: 30,0
 Median: 26-35

≤5: 0
 6-15: 1
 16-25: 4
 26-35: 5
 36-45: 6
 ≥46: 0

Har ingen uppfattning: 0

Egna frågor

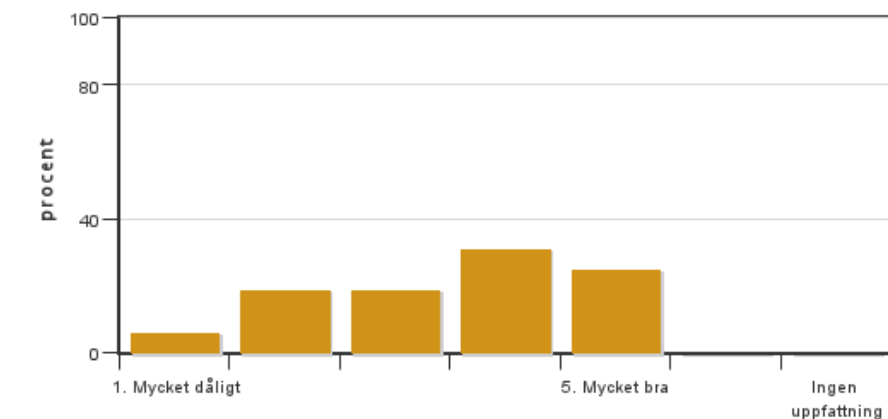
13. Vilka delar av de Lantbruksvetenskapliga momenten (Temastarten och Seminarium 1-3, Gårdspresentationer, inklusive studiebesöket i demoodlingen) var viktigast för din inläring i kursen? Var det något som saknades eller kunde tagits bort?

13. Första kursveckan hade vi ett undervisningsmoment i djuretik. Vad betydde det momentet för dig? Har du förslag på förändringar i det momentet till nästa år? Är det någon del av det momentet som absolut bör vara kvar i kursen?

13. Under kursen har du fått möjlighet att se djurhållning i praktiken i samband med ett studiebesök på Lövsta, PRYO-pass på Lövsta och gårdsbesök i samband med projektarbetena. Tycker du att dessa var viktiga för ditt lärande i kursen? Är det något som bör utökas eller kan tas bort?

13. Var projektarbetet viktigt för ditt lärande i kursen? Förklara gärna om något bör förändras och motivera även om det är någon aspekt av projektarbetet som är särskilt viktigt att ha kvar!

13. Vad tycker du om arbetssättet med de generella kompetenserna studieteknik, att läsa kritiskt och muntlig presentation i kursen?



Antal svar: 16
Medel: 3,5
Median: 4

1: 1
2: 3
3: 3
4: 5
5: 4

Har ingen uppfattning: 0

14. Vilka råd skulle du vilja ge till de studenter som skall gå den här kursen nästa år?

14. Om du har någon ytterligare kommentar på kursen som du inte har lämnat ovan vill vi gärna ha den här! All återkoppling är viktig och välkommen!

Kursledarens kommentarer

Läraren har inte lämnat några kommentarer

Studentrepresentantens kommentarer

Kursvärdering HVO211 2023

Deltagare upplevde kursen som en bra introduktion till universitetet samt gav en grundkännedom om lantbruk för dem utan erfarenhet. Viktigt att få komma ut praktiskt och få se vad vi läser om.

Förkunskaper ansågs dugliga för att klara av kursen och de som kände att de inte besatt tillräckligt med kunskap kunde fråga eller söka sig till Information.

Kursinformationen ansågs ibland som svår att förstå, detta berodde på att vissa var obekanta med canvas. Men i det gemensamma Tema lantbruk så fanns det uppgifter som var för de enskilda klasserna medans vi hade vår egen uppgift i vårt eget klassrum. Detta var mycket bättre då vi annars fick notiser för sen inlämning på de andra klassernas inlämningar vilket upplevdes som rörigt.

Wi-Fi har varit mycket dåligt i vissa salar vilket gjort det svårt att arbeta med uppgifterna.

Större delen av klassen ansåg att kursen berört hållbar utveckling medans enstaka ansåg att de vill ha ännu mer.

Ur det lantbruksvetenskapliga temat var det gårdspresentationen och diskussionerna med de andra agronomerna som upplevdes som mest givande medans exempelvis demoodlingen inte gav värst mycket.

Djuretiksdelen skall behållas då det gav en viktig insikt och satte igång tankeverksamheten.

Djurhållning i praktiken är mycket viktigt och ska vara kvar och gärna i större utsträckning om möjligt. Fler hade dock velat att deras gårdsbesök var på plats och inte på zoom.

Projektarbetet var viktigt och lärorikt för många då de fick chans att grotta ner sig i en djurart. Mycket viktigt med presentationen på slutet då man får höra om de andras projekt och på så vis får en bra uppfattning om allt. Vissa djurslag var dock bättre/lättare än andra. Gris och nöt kunde man koppla till gårdsbesök samt Lövsta. Medans akvakultur var ett brett ämne som var svårt att finna en god vinkel på.

Generella kompetenser upplevdes som bra men att arbetet kändes inklämt och att rättning av uppgifterna ibland sa emot sig själva. Hade gärna sett en heldag exempelvis med alla uppgifter och inte så utspritt vilket gjorde det rörigt. Upplevdes även otydligt vad som faktiskt skulle stå med i texterna man lämnade in referenser etc.

Råd till andra studenter:

Börja i tid med alla uppgifter och stressa inte. Fråga mycket om saker känns oklart. Kolla hela schemat för att få en bra uppfattning om tidsåtgången för kursen.

Kursavstämningarna ska vara kvar, borde finnas i alla kurser. De var mycket bra att ha denna avstämning då man kunde ställa frågor och få svar direkt om något kändes oklart. Det uppskattades även att vi fick träffa gamla studenter och se vad de valt för karriär efter studierna.

Tack!

Kontakta support: support@slu.se - 018-67 6600