



## Markprojektering LK0390, 30300.2223

15 Hp  
Studietakt = 100%  
Nivå och djup = Grund  
Kursledare = Maria Wisselgren

### Värderingsresultat

---

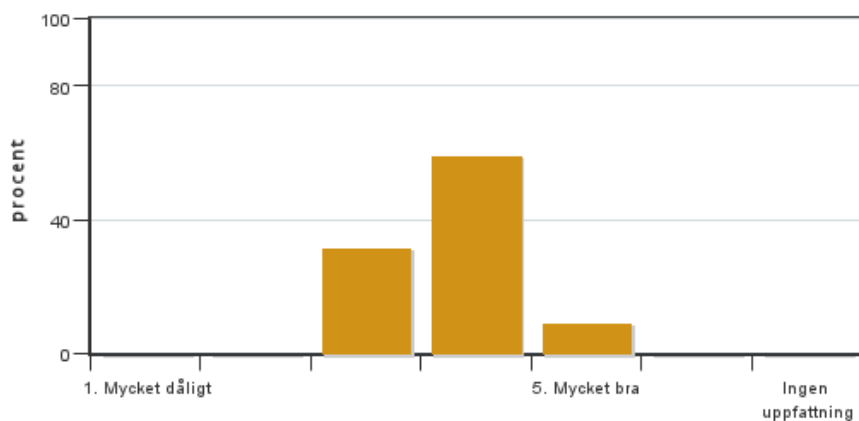
Värderingsperiod: 2023-03-14 - 2023-04-04

Antal svar 22  
Studentantal 24  
Svarsfrekvens 91 %

### Obligatoriska standardfrågor

---

#### 1. Mitt helhetsintryck av kursen är:

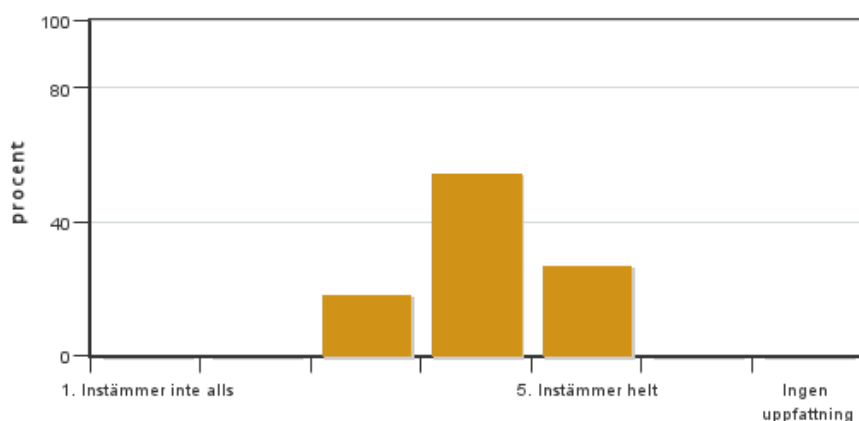


Antal svar: 22  
Medel: 3,8  
Median: 4

1: 0  
2: 0  
3: 7  
4: 13  
5: 2

Har ingen uppfattning: 0

#### 2. Jag anser att kursens innehåll hade en tydlig koppling till kursens lärandemål.

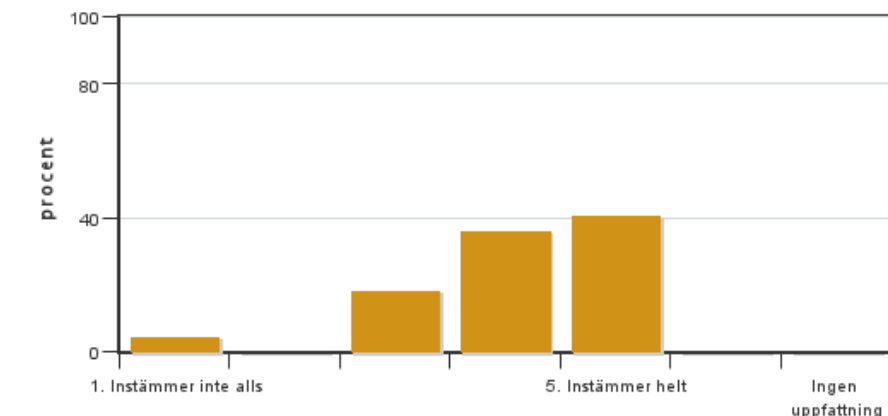


Antal svar: 22  
Medel: 4,1  
Median: 4

1: 0  
2: 0  
3: 4  
4: 12  
5: 6

Har ingen uppfattning: 0

**3. Mina förkunskaper var tillräckliga för att tillgodogöra mig kursen.**

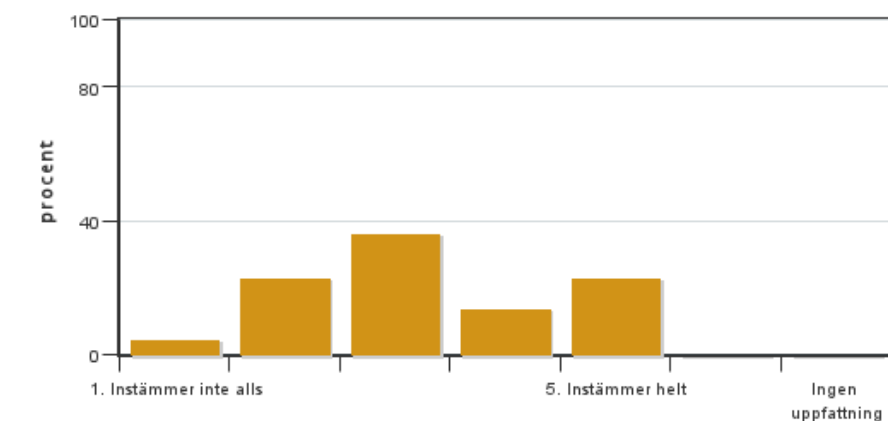


Antal svar: 22  
Medel: 4,1  
Median: 4

1: 1  
2: 0  
3: 4  
4: 8  
5: 9

Har ingen uppfattning: 0

**4. Jag anser att kursinformationen var lättillgänglig.**

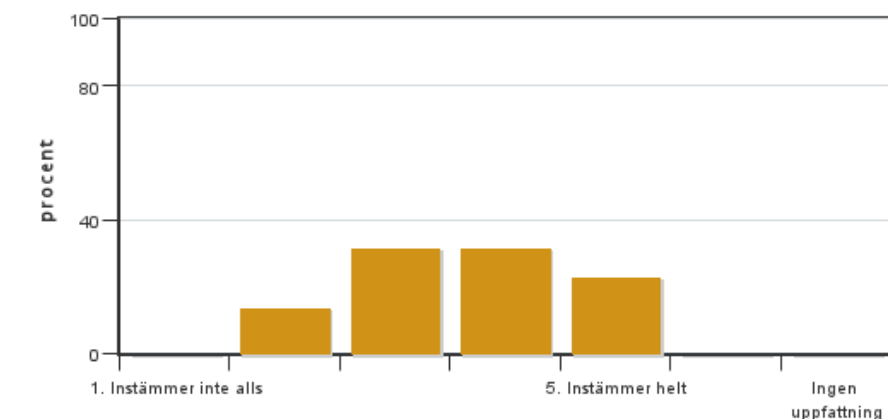


Antal svar: 22  
Medel: 3,3  
Median: 3

1: 1  
2: 5  
3: 8  
4: 3  
5: 5

Har ingen uppfattning: 0

**5. Kursens lärandemoment (föreläsningar, litteratur, övningar med mera) har stöttat mitt lärande.**

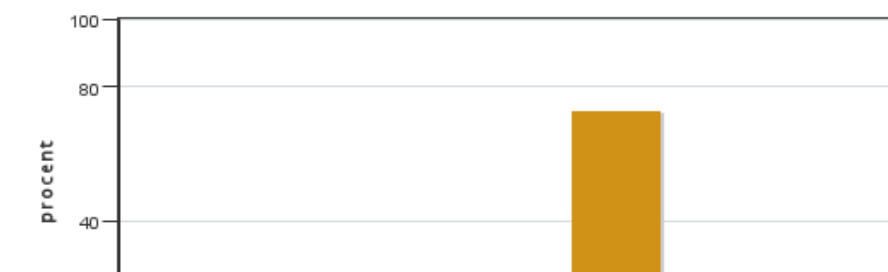


Antal svar: 22  
Medel: 3,6  
Median: 4

1: 0  
2: 3  
3: 7  
4: 7  
5: 5

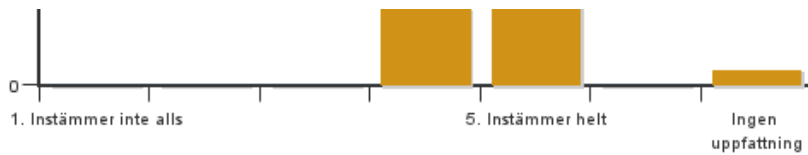
Har ingen uppfattning: 0

**6. Jag anser att den sociala lärmiljön har varit inkluderande där olika tankar respekterades.**



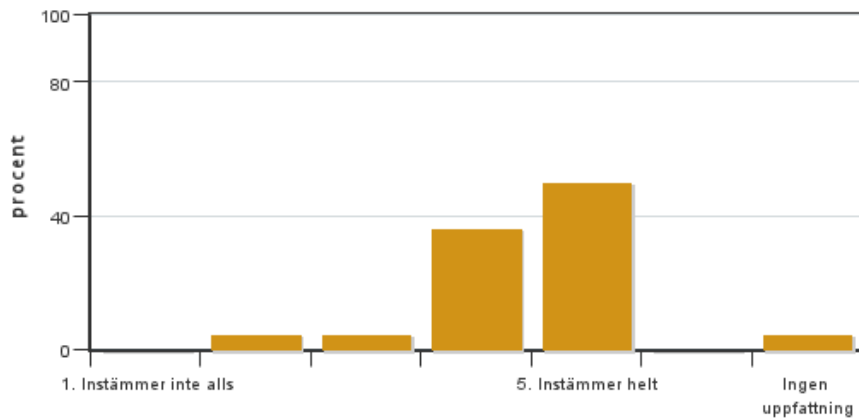
Antal svar: 22  
Medel: 4,8  
Median: 5

1: 0  
2: 0  
3: 0  
4: 5  
5: 16



Har ingen uppfattning: 1

**7. Jag anser att den fysiska lärmiljön (exempelvis lokaler och utrustning) var tillfredställande.**

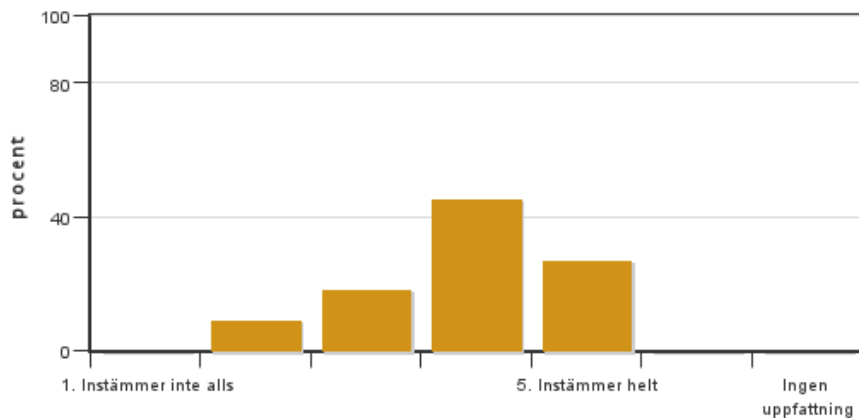


Antal svar: 22  
Medel: 4,4  
Median: 5

1: 0  
2: 1  
3: 1  
4: 8  
5: 11

Har ingen uppfattning: 1

**8. Examinationen/-erna gav mig möjlighet att visa vad jag lärt mig under kursen, se lärandemål.**

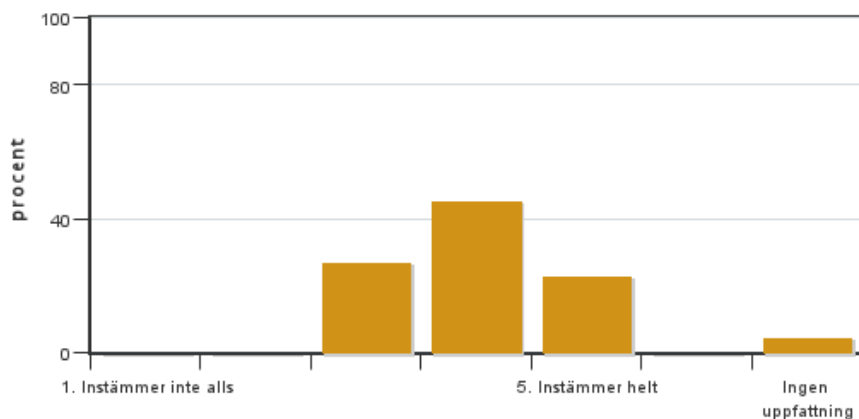


Antal svar: 22  
Medel: 3,9  
Median: 4

1: 0  
2: 2  
3: 4  
4: 10  
5: 6

Har ingen uppfattning: 0

**9. Jag anser att kursen har berört hållbar utveckling (miljömässig, social och/eller ekonomisk hållbarhet).**

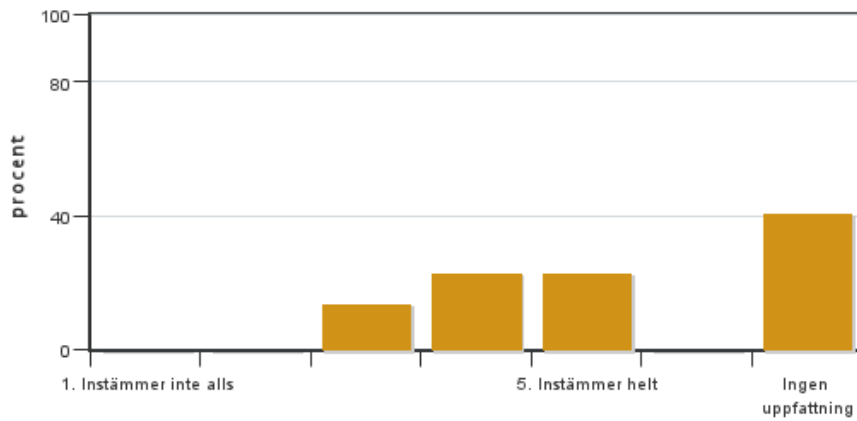


Antal svar: 22  
Medel: 4,0  
Median: 4

1: 0  
2: 0  
3: 6  
4: 10  
5: 5

Har ingen uppfattning: 1

**10. Jag anser att kursen har berört ett genus- och jämställdhetsperspektiv i innehåll och praktik (t. ex. perspektiv på ämnet, kurslitteratur, fördelning av taltid och förekomst av härskartekniker).**

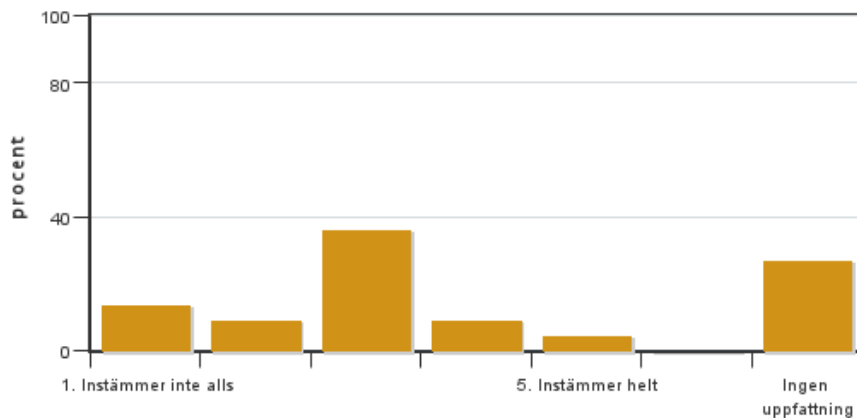


Antal svar: 22  
 Medel: 4,2  
 Median: 4

1: 0  
 2: 0  
 3: 3  
 4: 5  
 5: 5

Har ingen uppfattning: 9

**11. Jag anser att kursen har berört internationella perspektiv.**

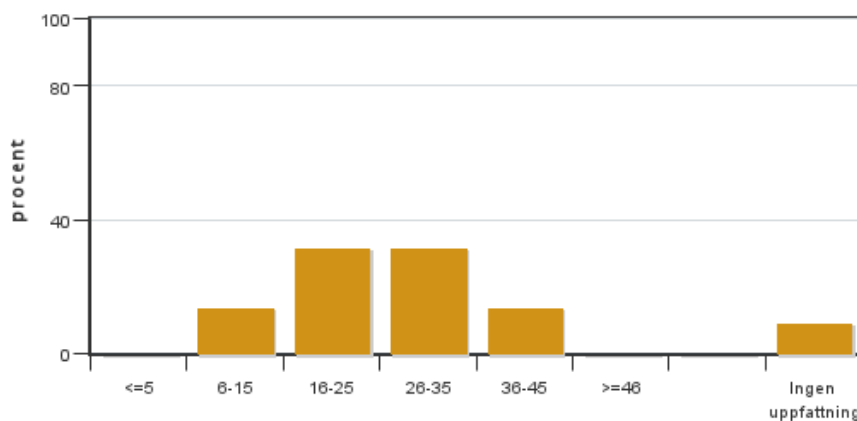


Antal svar: 22  
 Medel: 2,8  
 Median: 3

1: 3  
 2: 2  
 3: 8  
 4: 2  
 5: 1

Har ingen uppfattning: 6

**12. Jag har i genomsnitt lagt ... timmar per vecka på kursen (inklusive schemalagd tid).**

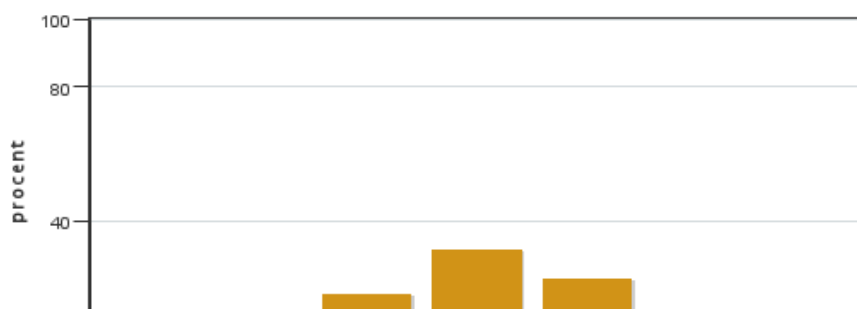


Antal svar: 22  
 Medel: 25,0  
 Median: 16-25

≤5: 0  
 6-15: 3  
 16-25: 7  
 26-35: 7  
 36-45: 3  
 ≥46: 0

Har ingen uppfattning: 2

**13. Om relevant, vad är ditt helhetsintryck av att hela eller delar av utbildningen genomförts på distans?**



Antal svar: 22  
 Medel: 3,6  
 Median: 4

1: 1  
 2: 3  
 3: 4  
 4: 7  
 5: 5

Har ingen uppfattning: 2



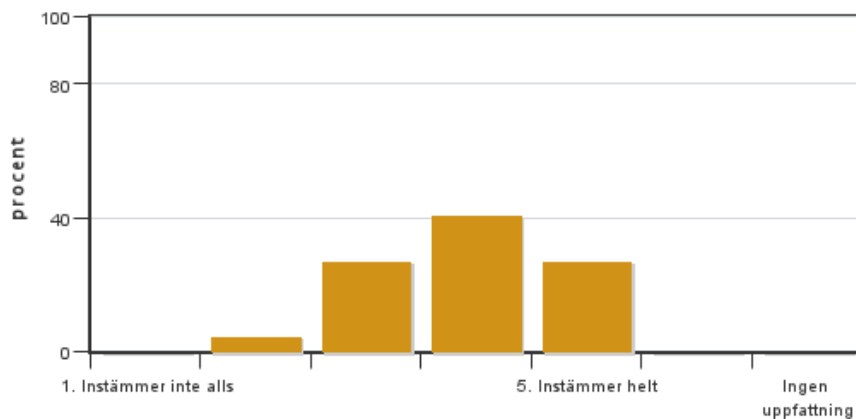
14. Om relevant, vad fungerade väl i undervisningen på distans?

15. Om relevant, vad fungerade mindre väl i undervisningen på distans?

## Egna frågor

16. Har du uppnått kursmålen:

Redogöra för och värdera olika hårda materials egenskaper och användning inom markbyggnadens område samt ha en förståelse för deras miljöpåverkan?



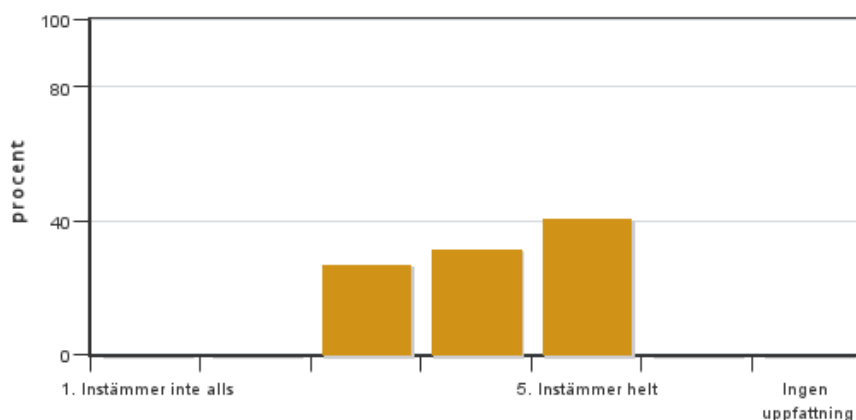
Antal svar: 22  
Medel: 3,9  
Median: 4

1: 0  
2: 1  
3: 6  
4: 9  
5: 6

Har ingen uppfattning: 0

17. Har du uppnått kursmålet:

Tolka och bearbeta gestaltungsförslag till bygg- och kalkylerbara ritningar med digitala verktyg tillämpa metoder för enklare höjdsättning och avvattnings?



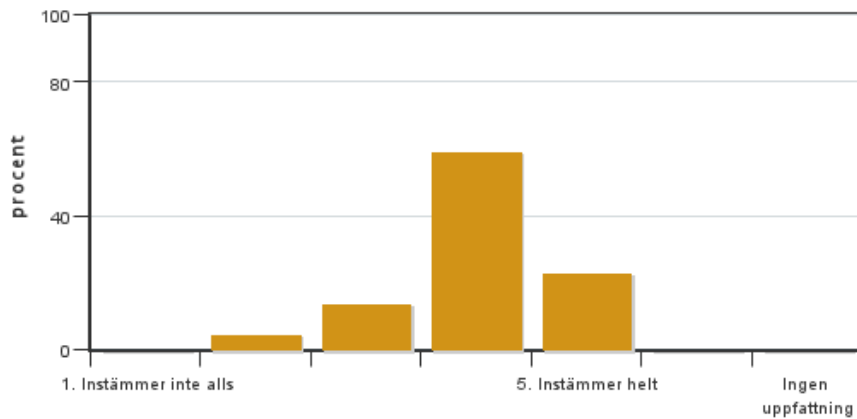
Antal svar: 22  
Medel: 4,1  
Median: 4

1: 0  
2: 0  
3: 6  
4: 7  
5: 9

Har ingen uppfattning: 0

18. Har du uppnått kursmålet:

Beskriva grundläggande geotekniska företeelser samt att identifiera metoder och använda verktyg för överbyggnadsdimensioneringar i syfte att lösa markbyggnadstekniska problem?

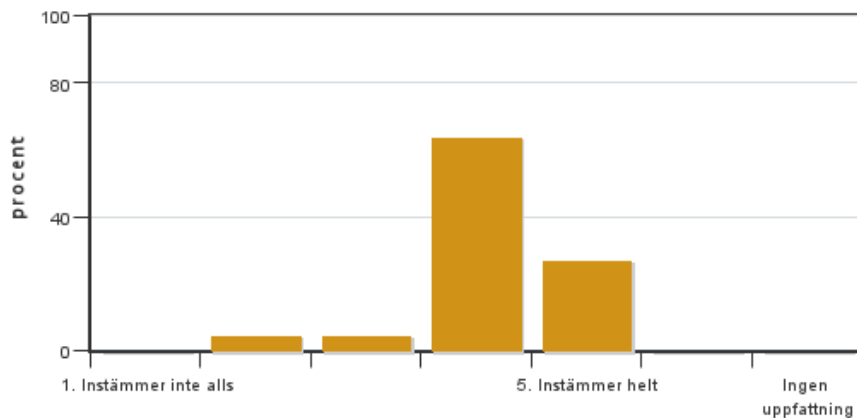


Antal svar: 22  
 Medel: 4,0  
 Median: 4

1: 0  
 2: 1  
 3: 3  
 4: 13  
 5: 5

Har ingen uppfattning: 0

**19. Har du uppnått kursmålet:  
 Framställa teknisk beskrivning och mängdförteckning för delar av ett anläggningsprojekt?**

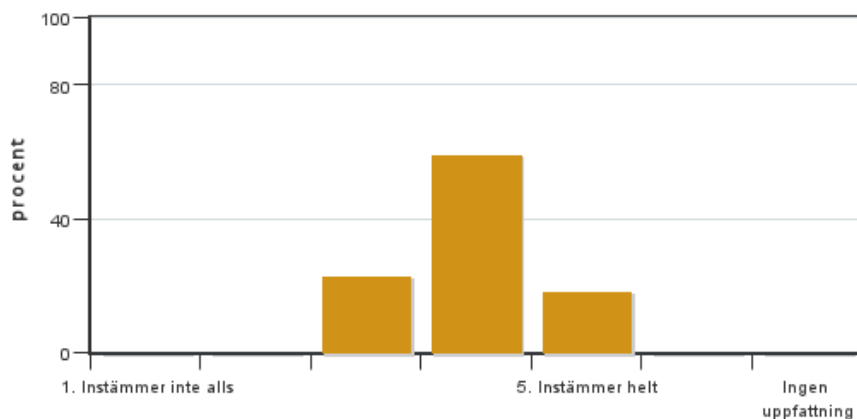


Antal svar: 22  
 Medel: 4,1  
 Median: 4

1: 0  
 2: 1  
 3: 1  
 4: 14  
 5: 6

Har ingen uppfattning: 0

**20. Har du uppnått målet:  
 Redogöra för projekteringens roll i byggprocessens olika skeden?**



Antal svar: 22  
 Medel: 4,0  
 Median: 4

1: 0  
 2: 0  
 3: 5  
 4: 13  
 5: 4

Har ingen uppfattning: 0

## Kursledarens kommentarer

### Studenter fritextkommentarer

I första momenten samlästes kursen ihop med LK0396, landskapsarkitektstudenter år 2. Resten av tiden gick kurserna parallellt bredvid varandra men undervisning skedde i respektive kurs.

- Vi kommer att ändra upplägget och titta över hur samläsningen lark och ling. Med det sagt så kommer vi ha möjlighet att ha genomgångar och handledning med mindre grupper vilket vi tror kommer att underlätta vid genomgångar, handledning och seminarier.
- Ett ytterligare tillfälle att gå igenom övningsuppgifterna efter gemensam genomgång kommer att ges för de som vill och behöver.

- Canvas har från och med H23 en, för SLU, gemensam mall. Den kommer vi att använda. Vi tror att en ny gemensam struktur underlättar för framför allt studenterna.
- Kursen har inget fokus på internationella perspektiv och rymmer inte inom kursmålen. Vi är medvetna om att könsfördelningen är olika internt och externt på avdelningen vilket återspeglas också i undervisningen. När vi tar in föreläsare externt så har vi små möjligheter att ställa krav på könsfördelning men vi har det alltid i åtanke.
- Distansundervisning kommer att fortsatt ges där kursledning anser det vara rimligt och likvärdigt. Kommentarer och tyckande från studenthåll är alltid olika i frågan vilket gör att det är en fråga som är svår att bemöta och tillfredsställa.
- Vi ska titta över att kurstiden var väl tilltagen.

Tack för en bra och konstruktiv sammanfattning.

## Studentrepresentantens kommentarer

---

Kursen fick ett helhetsbetyg på 3,8, och deltagandet på kursutvärderingen var högt, 91%. Betyget visar att kursen varit uppskattad av studenterna, att den har upplevts som intressant och inkluderat mycket nytt och spännande. Vissa moment kan dock behöva ses över, se fortsättning nedan.

De förbättringsområden (de 4 förstnämnda ofta återkommande) som kom fram från kursutvärderingen var:

- Tydligare instruktioner efterfrågas. Oklart VAD man skulle göra på vissa övningar, detta tog onödig tid från själva utförandet.
- Fler handledningstider på plats för övningarna i CAD. Vissa upplevde att handledningstiderna var för korta och att man inte hann ta upp alla sina frågor vid ett och samma tillfälle, detta märkes framför allt när lingare och larkare samläste. Bra dock att tiderna var bokningsbara och att kursledaren ofta ställde upp med extra handledning om detta efterfrågades.
- Lärarna måste vara samstämmiga när det gäller bedömningar/rättningar och vad som gäller för varje övning. Ofta fick man helt olika svar av olika lärare, även om frågan var densamma. Detta skapar förvirring och att man inte vet när man gjort ett bra jobb.
- Inför mer detaljerade genomgångar inför övningarna. Gäller ex. för höjdsättnings- och avvattningsuppgiften.
- Upplägget för samläsning med larkarna behöver ses över så att båda programgrupperna kan dra nytta av varandra.
- Ibland var det lite svårt att hitta info på Canvas. Förtydliga mappstrukturen, gärna så att flera lärare inom institutionen lägger upp på samma sätt i systemet. Detta gör stor skillnad för oss studenter.
- Viss info/ändringar i schemat kom väldigt sent. Önskar att planerade ändringar annonseras ut så tidigt som möjligt.
- Fler föreläsningar på plats önskas, samt att seminarierna ska vara lärarledda. Inställda föreläsningar ska planeras om i schemat, nu utgick en föreläsning helt p.g.a. sjukdom och detta är inte optimalt från studenternas perspektiv.
- För hårda materials egenskaper, deras användning och förståelse för deras miljöpåverkan, önskas att varje grupp på något sätt presenterar sitt material för övriga i klassen. Detta för att man ska få bättre koll på flera materials egenskaper utöver sitt eget.
- Jämnare fördelning mellan manliga och kvinnliga föreläsare önskas.
- Hållbar utveckling har nog genomsyrat hela kursen, men behöver poängteras tydligare under föreläsningarna. Hållbara strategier behöver uppmärksammas mer när dessa nämns.
- Internationella perspektiv behöver inkluderas och jämföras med svenska, där detta är relevant.

Mycket positiva kommentarer framkom också från kursutvärderingen. De flesta tyckte att innehållet kopplade tydligt till kursens lärandemål, och att ens förkunskaper var tillräckliga för att hänga med i kursen. Det var uppskattat att all kurslitteratur fanns tillgänglig i Canvas. De flesta tyckte det var kul att jobba i CAD. En del uppskattade att all info inte lades upp i Canvas direkt, utan lite i taget, så att man inte blev överväldigad av kommande övningar på en gång.

Kursledare hade mycket energi och ställde upp med extra handledningstillfällen om detta efterfrågades.

Distansundervisning har fungerat relativt bra, vissa vill ha mer, andra vill ha mindre. Detta beror lite på vilken typ av föreläsning, övning m.m. det rör sig om. Om man använder sig av distansundervisning är det dock viktigt att detta kompletteras med flera handledningstider.

Samläsning med larkarna upplevdes som positivt av vissa, och negativt av andra. Här behöver man se över upplägget av undervisningen. Det är en bra idé att de båda programmen läser kurser ihop, men då bör varje grupp ligga på ungefär samma nivå, vilket inte var fallet i denna kurs. Annars har man inte så mycket utbyte mellan varandra.

Avsatt kurstid anses vara rejält tilltagen. Här skulle man kunna korta ner kurstiden och kanske lägga mer tid på andra mer innehållskrävande kurser, ex. "Marken som växtplats och markbyggnad".

Examinationerna ansågs ligga på en bra nivå där man för CAD-uppgifterna individuellt fick visa vad man lärt sig. Gruppuppgifterna kan behöva kompletteras med lärarledda seminarier så att det finns tillfälle att diskutera viktiga frågor, och som en check på att man förstått ämnet korrekt.

Det är tyvärr ofta så att det är lättare att peka på saker som kan behöva förbättras, än det som fungerat bra. Trots

att flera förbättringsområden har nämnts så har kursen fått ett helhetsbetyg över medel, vilket tydligt visar att studenterna uppskattat kursen och tyckt att den varit lärorik och intressant.

---

Kontakta support: [support@slu.se](mailto:support@slu.se) - 018-67 6600