



Södra Sveriges skogar och landskap SV0013, 50026.2223

7.5 Hp
Studietakt = 100%
Nivå och djup = Grund
Kursledare = Per-Ola Hedwall

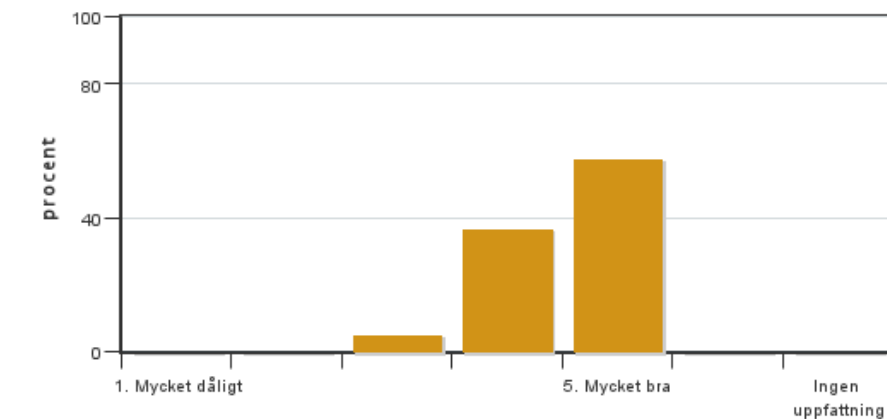
Värderingsresultat

Värderingsperiod: 2023-07-02 - 2023-09-19

Antal svar 19
Studentantal 25
Svarsfrekvens 76 %

Obligatoriska standardfrågor

1. Mitt helhetsintryck av kursen är:

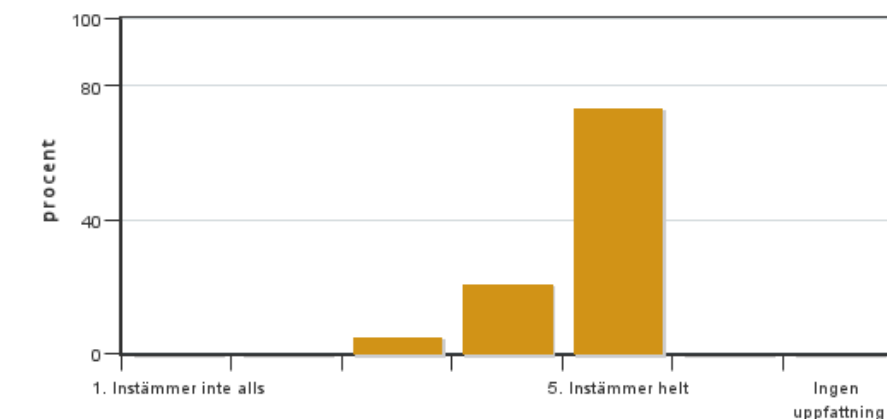


Antal svar: 19
Medel: 4,5
Median: 5

1: 0
2: 0
3: 1
4: 7
5: 11

Har ingen uppfattning: 0

2. Jag anser att kursens innehåll hade en tydlig koppling till kursens lärandemål.

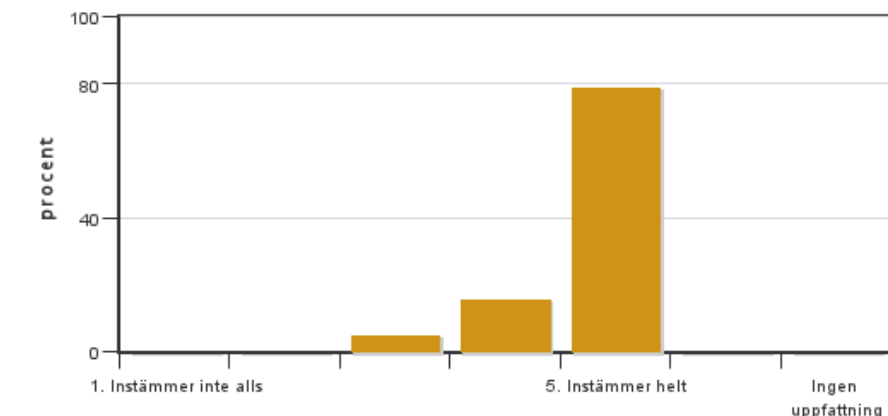


Antal svar: 19
Medel: 4,7
Median: 5

1: 0
2: 0
3: 1
4: 4
5: 14

Har ingen uppfattning: 0

3. Mina förkunskaper var tillräckliga för att tillgodogöra mig kursen.

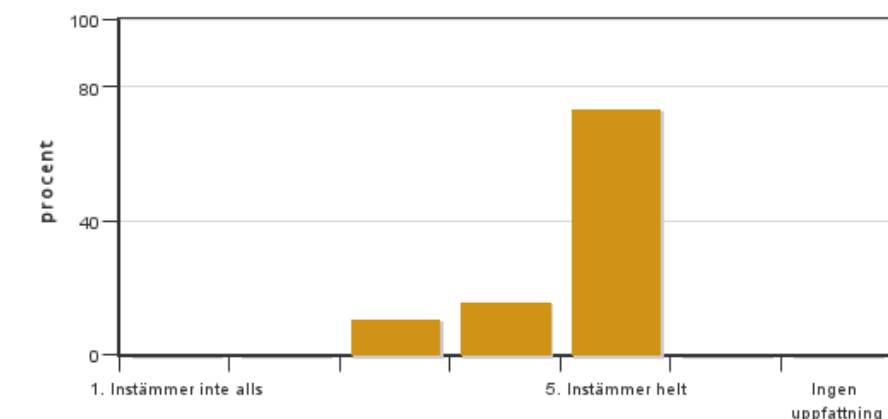


Antal svar: 19
Medel: 4,7
Median: 5

1: 0
2: 0
3: 1
4: 3
5: 15

Har ingen uppfattning: 0

4. Jag anser att kursinformationen var lättillgänglig.

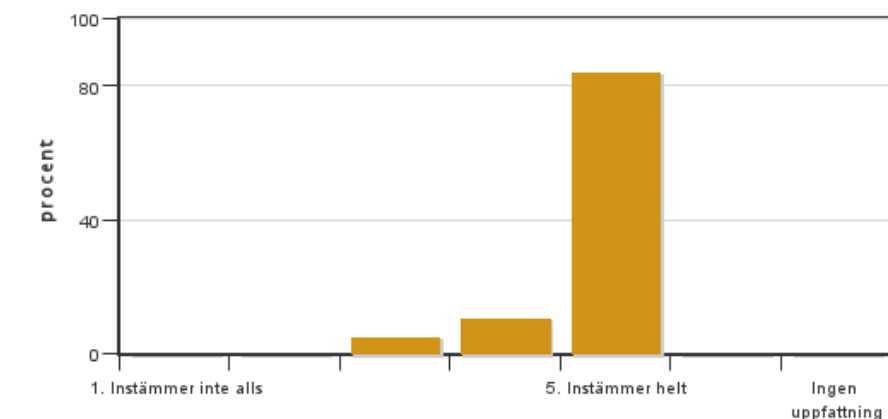


Antal svar: 19
Medel: 4,6
Median: 5

1: 0
2: 0
3: 2
4: 3
5: 14

Har ingen uppfattning: 0

5. Kursens lärandemoment (föreläsningar, litteratur, övningar med mera) har stöttat mitt lärande.

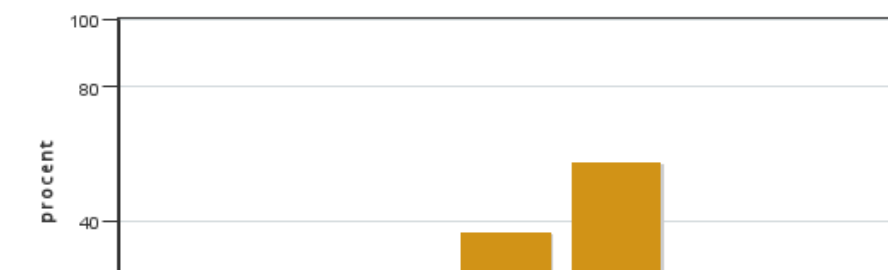


Antal svar: 19
Medel: 4,8
Median: 5

1: 0
2: 0
3: 1
4: 2
5: 16

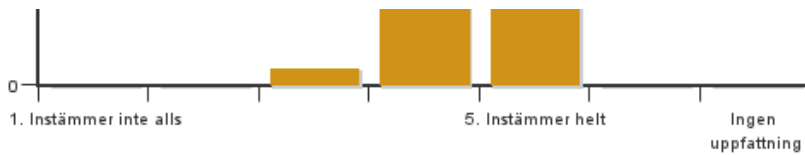
Har ingen uppfattning: 0

6. Jag anser att den sociala lärmiljön har varit inkluderande där olika tankar respekterades.



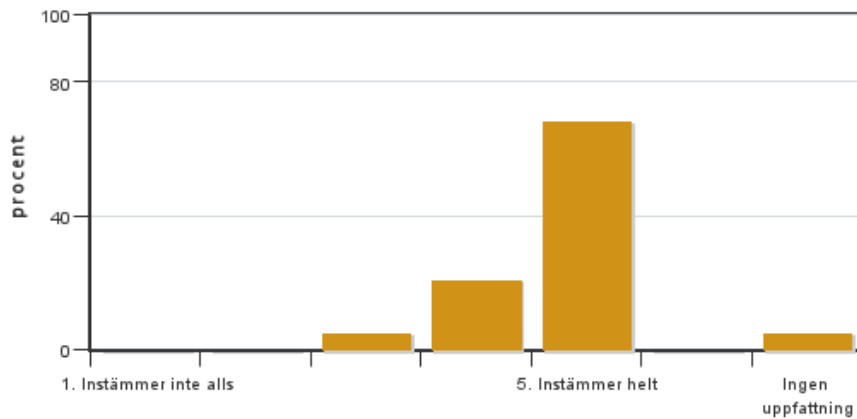
Antal svar: 19
Medel: 4,5
Median: 5

1: 0
2: 0
3: 1
4: 7
5: 11



Har ingen uppfattning: 0

7. Jag anser att den fysiska lärmiljön (exempelvis lokaler och utrustning) var tillfredställande.

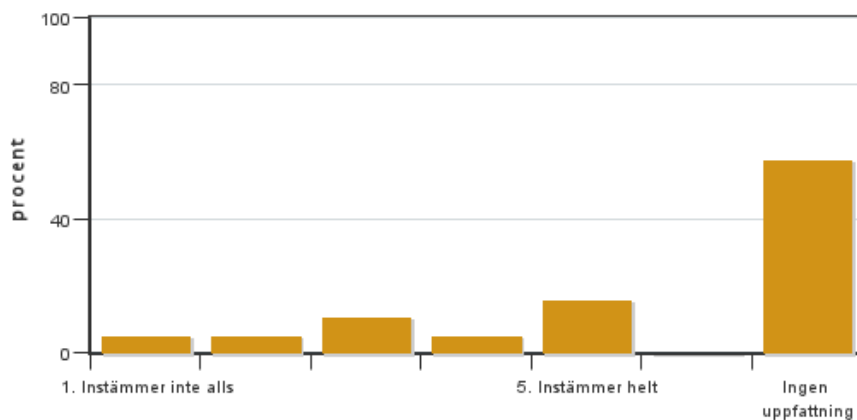


Antal svar: 19
Medel: 4,7
Median: 5

1: 0
2: 0
3: 1
4: 4
5: 13

Har ingen uppfattning: 1

8. Examinationen/-erna gav mig möjlighet att visa vad jag lärt mig under kursen, se lärandemål.

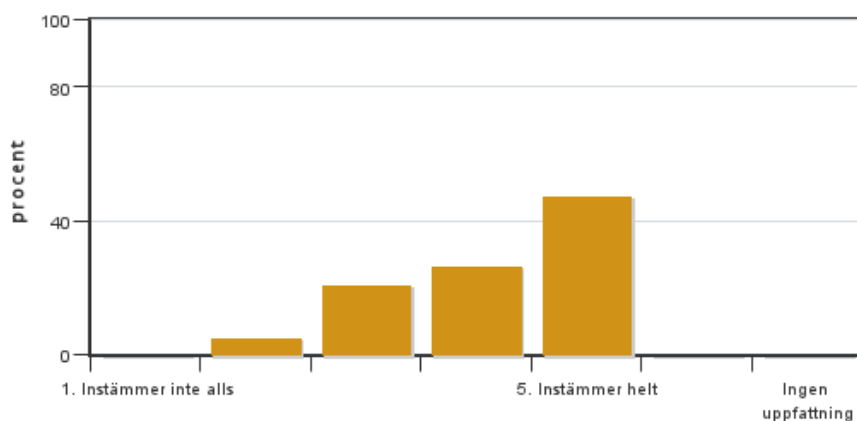


Antal svar: 19
Medel: 3,5
Median: 3

1: 1
2: 1
3: 2
4: 1
5: 3

Har ingen uppfattning: 11

9. Jag anser att kursen har berört hållbar utveckling (miljömässig, social och/eller ekonomisk hållbarhet).

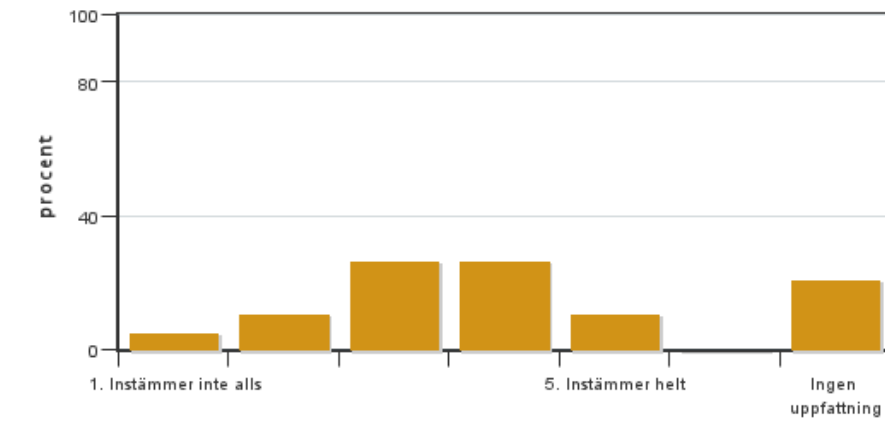


Antal svar: 19
Medel: 4,2
Median: 4

1: 0
2: 1
3: 4
4: 5
5: 9

Har ingen uppfattning: 0

10. Jag anser att kursen har berört ett genus- och jämställdhetsperspektiv i innehåll och praktik (t. ex. perspektiv på ämnet, kurslitteratur, fördelning av taltid och förekomst av härskartekniker).

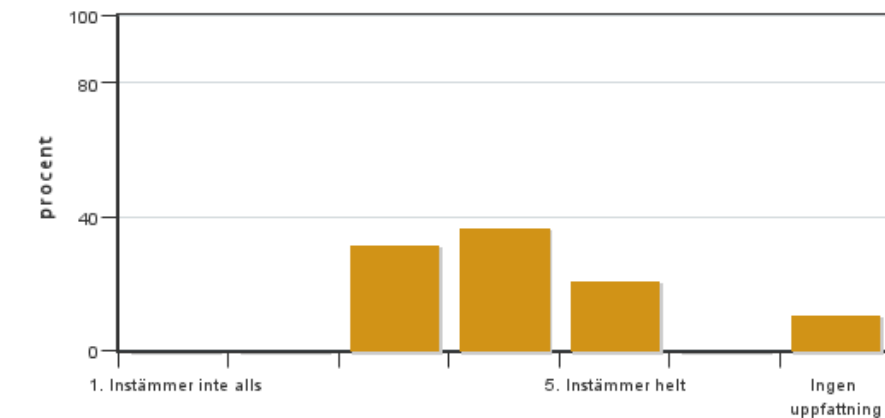


Antal svar: 19
 Medel: 3,3
 Median: 3

1: 1
 2: 2
 3: 5
 4: 5
 5: 2

Har ingen uppfattning: 4

11. Jag anser att kursen har berört internationella perspektiv.

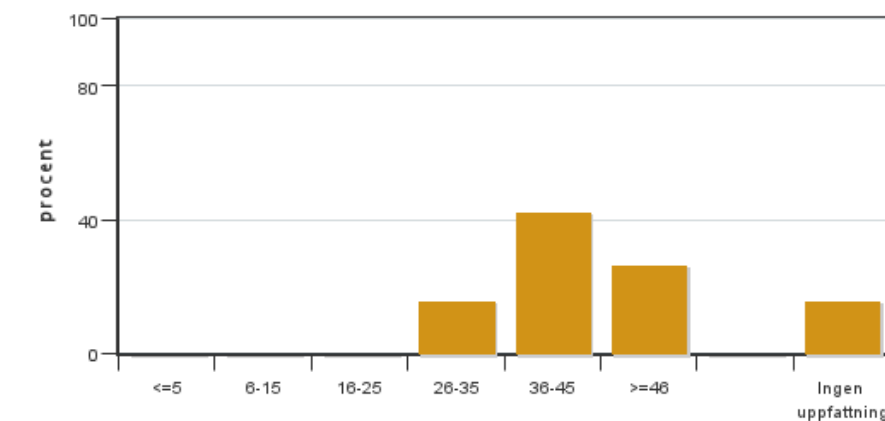


Antal svar: 19
 Medel: 3,9
 Median: 4

1: 0
 2: 0
 3: 6
 4: 7
 5: 4

Har ingen uppfattning: 2

12. Jag har i genomsnitt lagt ... timmar per vecka på kursen (inklusive schemalagd tid).



Antal svar: 19
 Medel: 40,0
 Median: 36-45

≤5: 0
 6-15: 0
 16-25: 0
 26-35: 3
 36-45: 8
 ≥46: 5

Har ingen uppfattning: 3

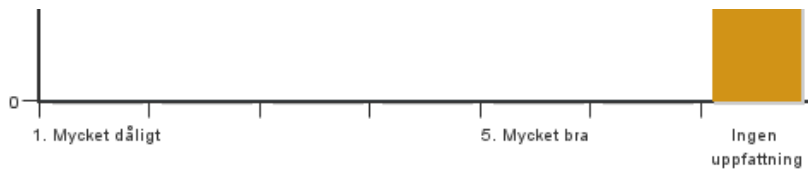
13. Om relevant, vad är ditt helhetsintryck av att hela eller delar av utbildningen genomförts på distans?



Antal svar: 19

1: 0
 2: 0
 3: 0
 4: 0
 5: 0

Har ingen uppfattning: 19



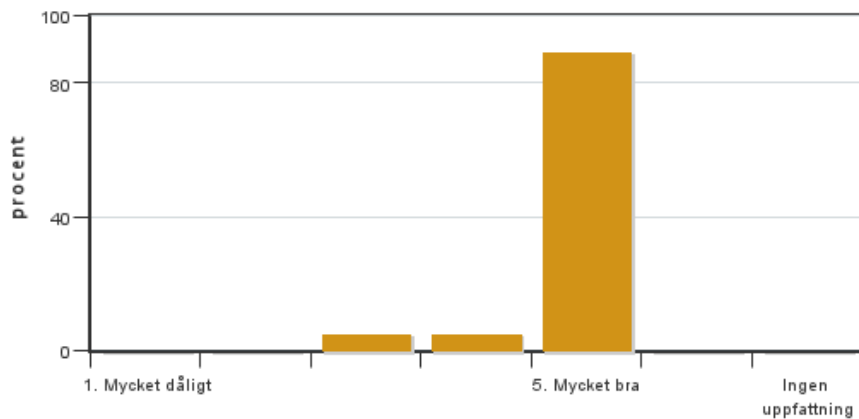
14. Om relevant, vad fungerade väl i undervisningen på distans?

15. Om relevant, vad fungerade mindre väl i undervisningen på distans?

Egna frågor

16. Förslag till förändringar i stort vad gäller Kursen?

16. Landskapshistoria: Hörjelgården och Maglehem

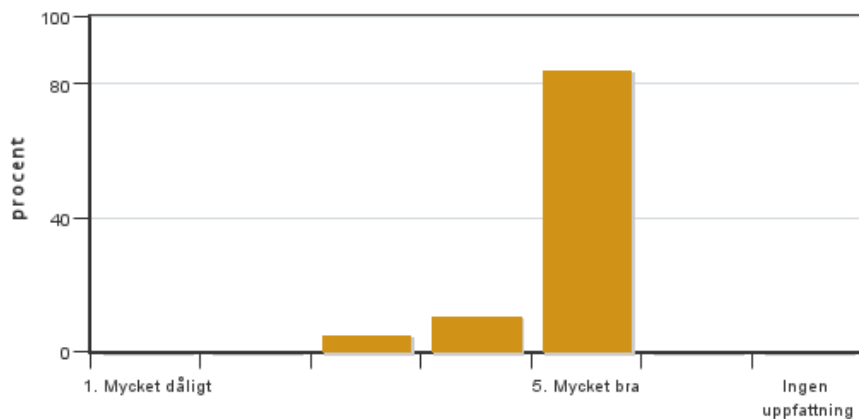


Antal svar: 19
Medel: 4,8
Median: 5

1: 0
2: 0
3: 1
4: 1
5: 17

Har ingen uppfattning: 0

17. Marklära i Skåne

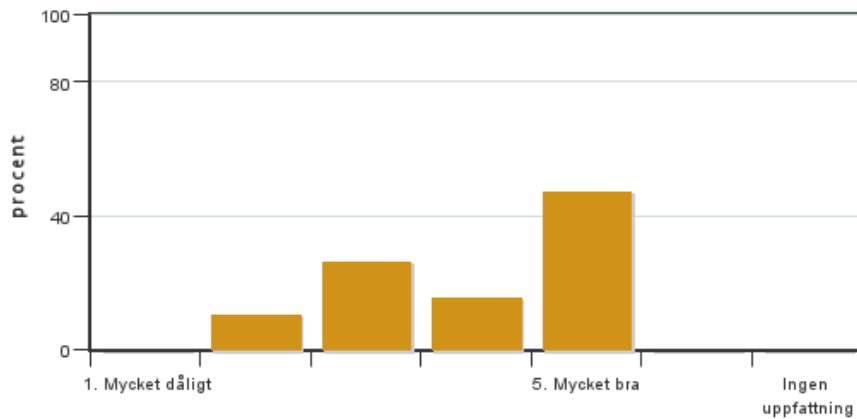


Antal svar: 19
Medel: 4,8
Median: 5

1: 0
2: 0
3: 1
4: 2
5: 16

Har ingen uppfattning: 0

18. Skötsel av ek och bok?

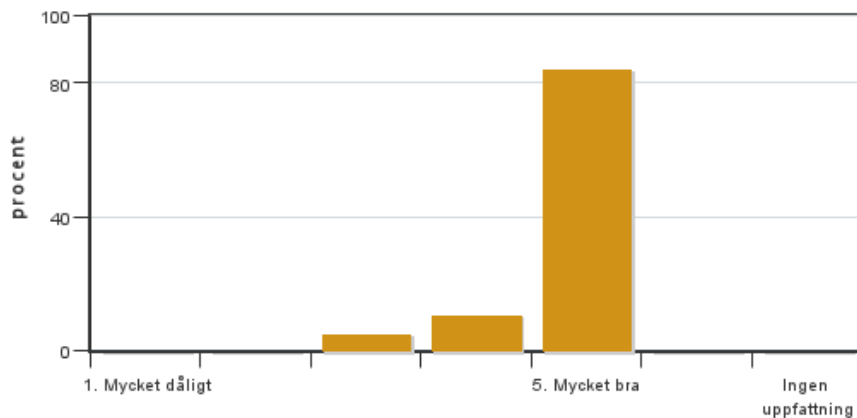


Antal svar: 19
 Medel: 4,0
 Median: 4

1: 0
 2: 2
 3: 5
 4: 3
 5: 9

Har ingen uppfattning: 0

19. Boniteringsarter fältskiktet/buskar och träd (Degeberga), vegetationsekologi (Maltesholm och Stenshuvud)

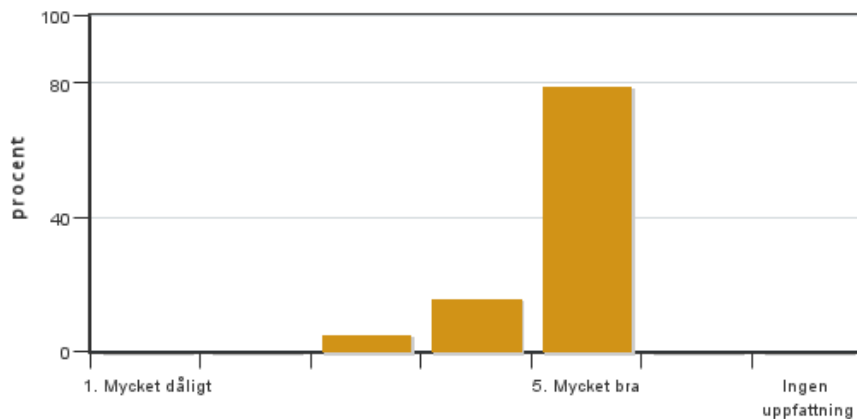


Antal svar: 19
 Medel: 4,8
 Median: 5

1: 0
 2: 0
 3: 1
 4: 2
 5: 16

Har ingen uppfattning: 0

20. Snabbväxande lövträd och barrträdsexoter.

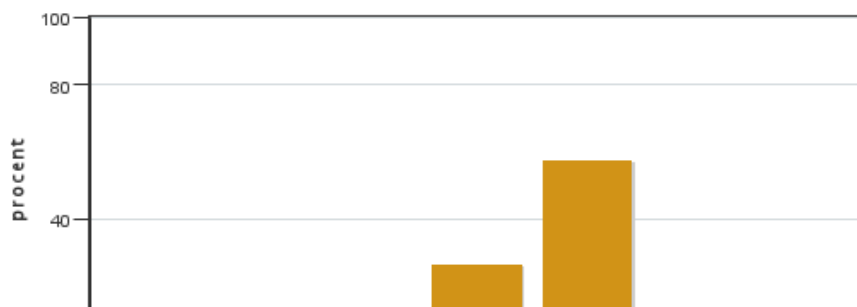


Antal svar: 19
 Medel: 4,7
 Median: 5

1: 0
 2: 0
 3: 1
 4: 3
 5: 15

Har ingen uppfattning: 0

21. Viltförvaltning och viltekologi



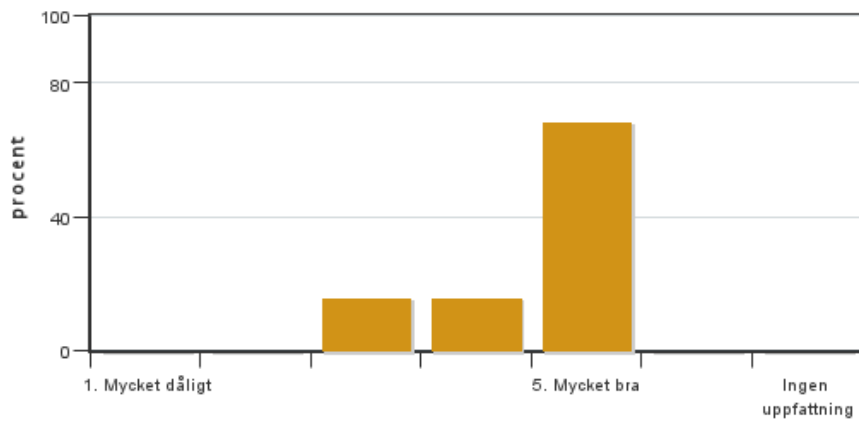
Antal svar: 19
 Medel: 4,4
 Median: 5

1: 0
 2: 1
 3: 2
 4: 5
 5: 11

Har ingen uppfattning: 0



22. Godsskogsbruk



Antal svar: 19

Medel: 4,5

Median: 5

1: 0

2: 0

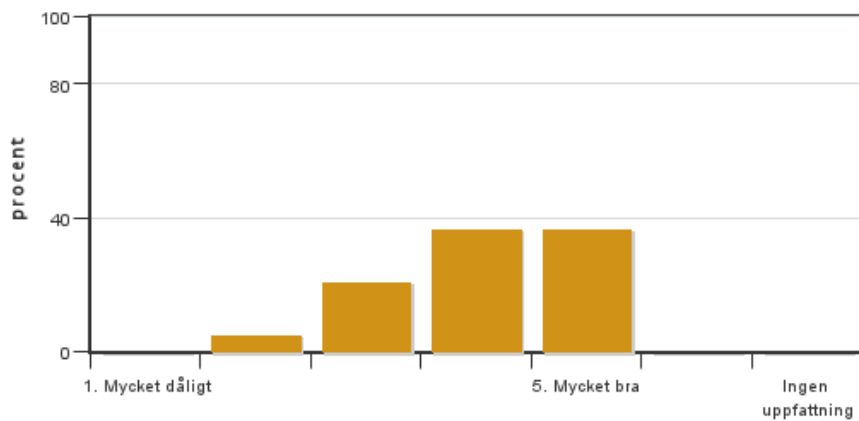
3: 3

4: 3

5: 13

Har ingen uppfattning: 0

23. Skötsel av tätortsnära skog (Fulltofta)



Antal svar: 19

Medel: 4,1

Median: 4

1: 0

2: 1

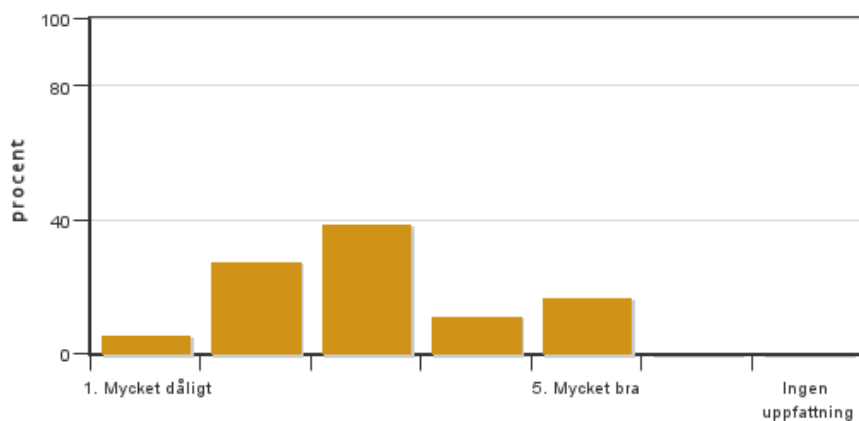
3: 4

4: 7

5: 7

Har ingen uppfattning: 0

24. Patologi i Alnarp



Antal svar: 18

Medel: 3,1

Median: 3

1: 1

2: 5

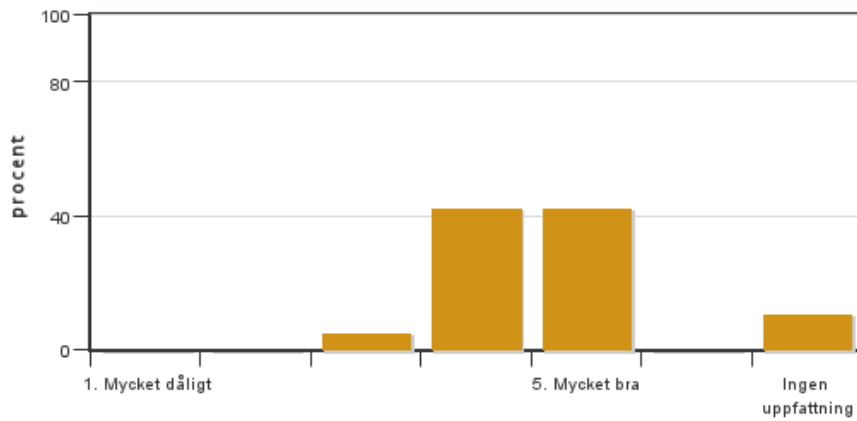
3: 7

4: 2

5: 3

Har ingen uppfattning: 0

25. Skötsel av tall

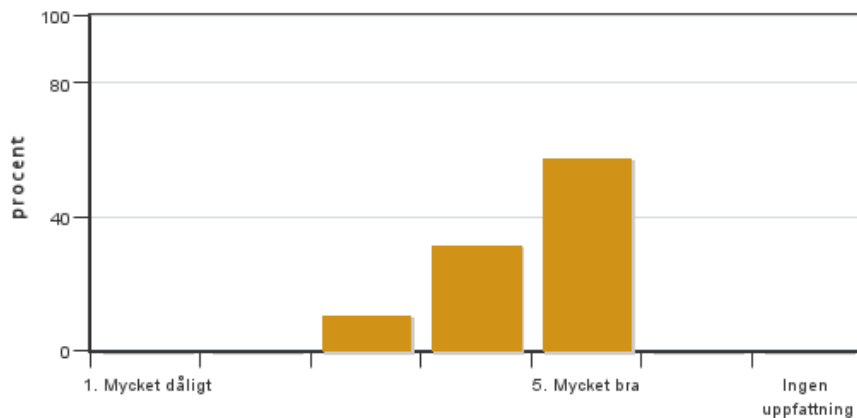


Antal svar: 19
 Medel: 4,4
 Median: 4

1: 0
 2: 0
 3: 1
 4: 8
 5: 8

Har ingen uppfattning: 2

26. Virkeslära/teknik, Kährs och Stora Enso

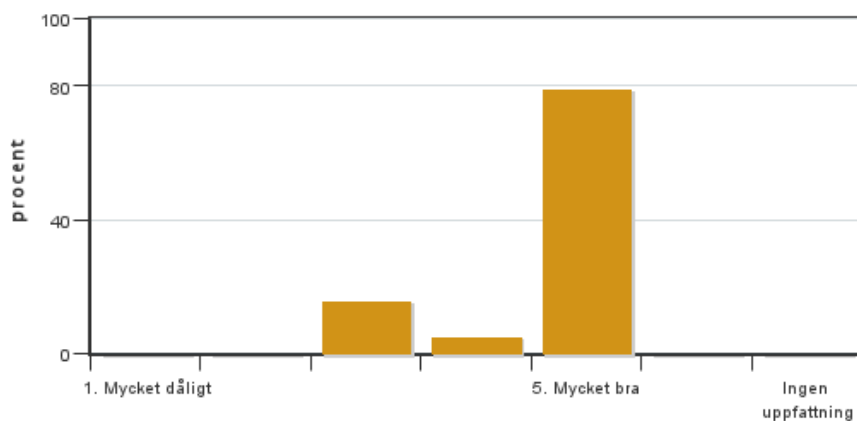


Antal svar: 19
 Medel: 4,5
 Median: 5

1: 0
 2: 0
 3: 2
 4: 6
 5: 11

Har ingen uppfattning: 0

27. Studiebesök på Södra

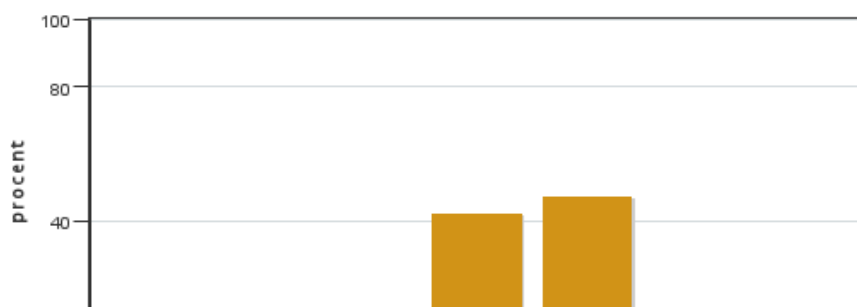


Antal svar: 19
 Medel: 4,6
 Median: 5

1: 0
 2: 0
 3: 3
 4: 1
 5: 15

Har ingen uppfattning: 0

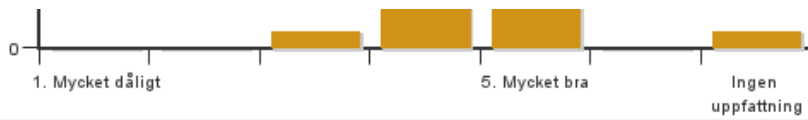
28. Skogsskydd, patologi (Asa med omgivning).



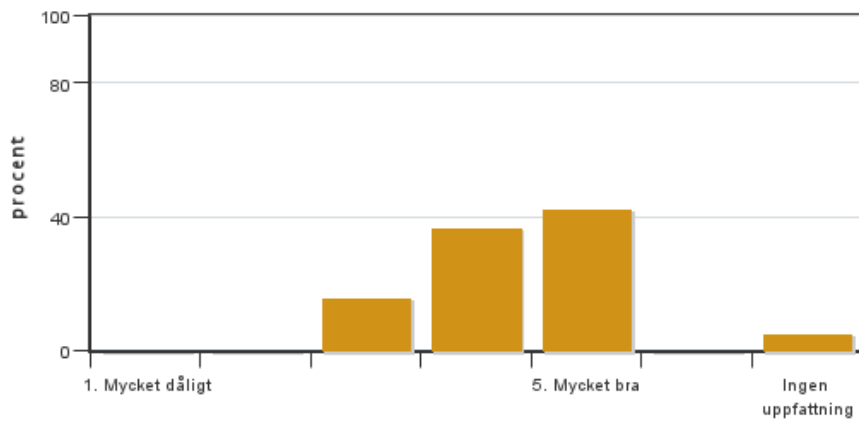
Antal svar: 19
 Medel: 4,4
 Median: 4

1: 0
 2: 0
 3: 1
 4: 8
 5: 9

Har ingen uppfattning: 1



29. Blandskog och tillväxtparken

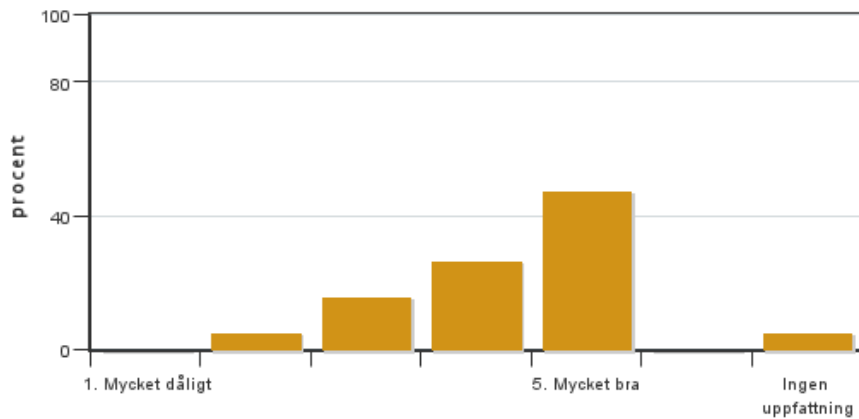


Antal svar: 19
 Medel: 4,3
 Median: 4

1: 0
 2: 0
 3: 3
 4: 7
 5: 8

Har ingen uppfattning: 1

30. Marklära i Halland

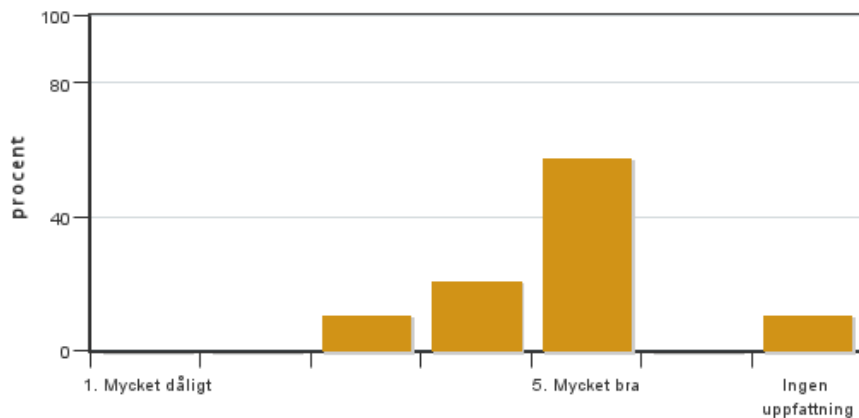


Antal svar: 19
 Medel: 4,2
 Median: 4

1: 0
 2: 1
 3: 3
 4: 5
 5: 9

Har ingen uppfattning: 1

31. Skogsskydd, entomologi

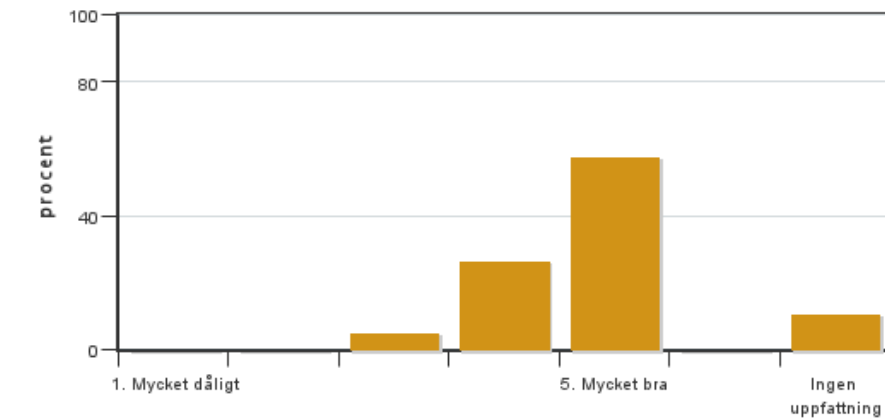


Antal svar: 19
 Medel: 4,5
 Median: 5

1: 0
 2: 0
 3: 2
 4: 4
 5: 11

Har ingen uppfattning: 2

32. Skötsel av gran (Tönnersjöheden)



Antal svar: 19
 Medel: 4,6
 Median: 5

1: 0
 2: 0
 3: 1
 4: 5
 5: 11

Har ingen uppfattning: 2

Kursledarens kommentarer

Observera att jämförelserna med föregående år gäller föregångaren till årets kurs, Sverigeresa söder (SG0252).

Totalt har 19 studenter svarat på frågorna i kursutvärderingen vilket motsvarar 76%. Svarsfrekvensen är betydligt högre än föregående fyra år (kursen gavs senast 2017-2019 och 2022) då denna legat på 50-57%. Helhetsbetyget för kursen är 4.5 vilket är samma som 2022, vilket då innebär en ökning i jämförelse med föregående år (4.1-4.3). Studenterna ger generellt kursen höga betyg på alla standardfrågorna. Två undantag är frågorna rörande examination samt genus- och jämställdhetsperspektiv:

"Examinationen/-erna gav mig möjlighet att visa vad jag lärt mig under kursen, se lärandemål. (3,5/5)"

samt

"Jag anser att kursen har berört ett genus- och jämställdhetsperspektiv i innehåll och praktik (t. ex. perspektiv på ämnet, kurslitteratur, fördelning av taltid och förekomst av härskartekniker). (3,3/5)"

Vad gäller den förstnämnda har majoriteten svarat "Har ingen uppfattning" eftersom kursen saknar egentlig examination. Av kommentarerna så framgår att studenterna efterfrågar någon form av enklare examination, kanske som ett quiz i Canvas. Inför kommande kurstillfälle ska vi därför testa att köra ett antal quiz under kursens gång, dels för att låta studenterna testa sina kunskaper, men kanske främst som ett kompletterande lärandemoment.

Enligt kommentarerna till frågan om genus- och jämställdhetsperspektiv så efterfrågar studenterna fler kvinnliga lärare. Detta är en återkommande kommentar från studenterna. Vid planering av kursen eftersträvas alltid en högre andel kvinnor bland lärarna men tyvärr går utvecklingen trots detta inte åt rätt håll på grund av en liten andel kvinnor i lärarkollektivet.

Boendena under kursen får genomgående bra kritik, och även amanuenserna tycker att kommunikationen med dessa fungerat bra. Fordonen får däremot mycket negativ kritik, då dessa hade diverse brister. Denna kritik kommer att föras vidare till utyraren.

Studentrepresentantens kommentarer

Helhetsintrycket på kursen var generellt sätt väldigt bra, det kändes som vi tyckte att kursen var lärorik, av bra kvalitet på excursionerna, och gav nya perspektiv. Kursledarna i Degerberga gjorde ett bra jobb med att vara aktiva och närvarande. Angående förkunskaper så var kursen en bra blandning mellan nya ämnen och sådant som vi redan har lärt oss de tidigare åren. Angående kursinformationen så märkte jag att en eller två gånger så gick det inte att komma åt platsen vi skulle till och kontaktuppgifterna. Annars tyckte jag att canvas funkade bra, och kompendierna var suveräna när vi var ute i fält. Att lägga in schemat i kalendern uppskattades stort (inte alla kurser som gör det).

Fysiska lärmiljön: jag håller med i att vi gärna skulle kunna ta en paus/föreläsning i skuggan lite mer när vi är ute vissa dagar med många promenader i solen, för att hjälpa fokuset mera.

Examinationer: gärna att vi hade något i stil med mini-quiz lite då och då för att visa vad vi hade lärt oss (kanske en för varje plats? eller en i Degerberga och en i Halland). Kändes som gruppredovisningen i kemin kom lite från ingenstans i slutet av kursen, men också att mängderna med plancher som vi fick under den uppgiften kunde uppdateras lite för praktiktens skull.

Jag håller absolut med att högre krav ska ställas på Hertz gällande att bilarna ska vara i skick, det fanns en bil som var slut på kylarvätska och Ad-blue, en bil som fick åka in på reparation nästan direkt efter ankomst i Degerberga, samt vår bil där displayen där fram inte fungerade och ett bältfäste som var trasigt och hade varningstejp runt sig.

Kontakta support: support@slu.se - 018-67 6600