



## Matematisk statistik med skogliga tillämpningar MS0074, 10124.2223

7.5 Hp  
Studietakt = 50%  
Nivå och djup = Grund

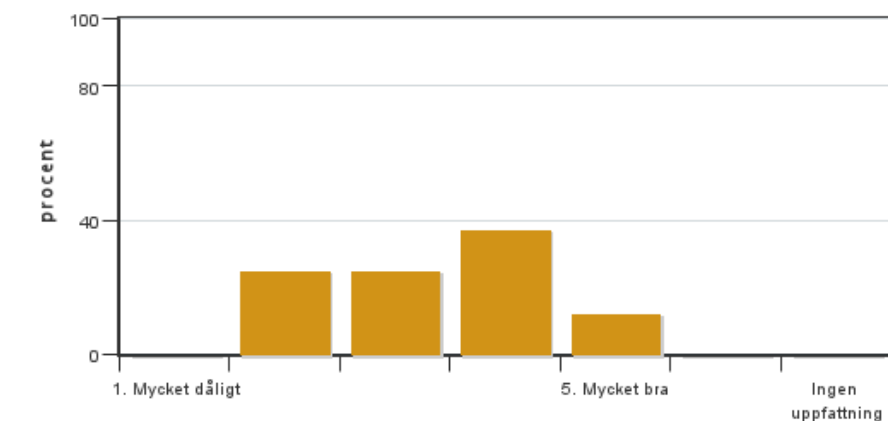
### Värderingsresultat

Värderingsperiod: 2022-10-24 - 2022-11-14

Antal svar 8  
Studentantal 30  
Svarsfrekvens 26 %

### Obligatoriska standardfrågor

#### 1. Mitt helhetsintryck av kursen är:

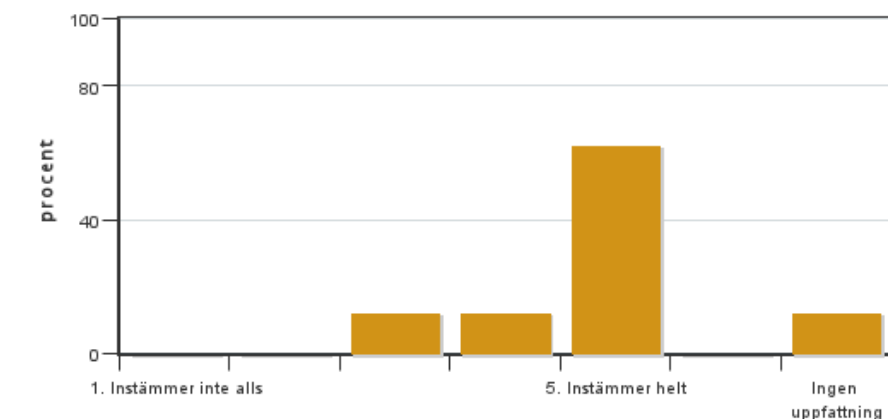


Antal svar: 8  
Medel: 3,4  
Median: 3

1: 0  
2: 2  
3: 2  
4: 3  
5: 1

Har ingen uppfattning: 0

#### 2. Jag anser att kursens innehåll hade en tydlig koppling till kursens lärandemål.

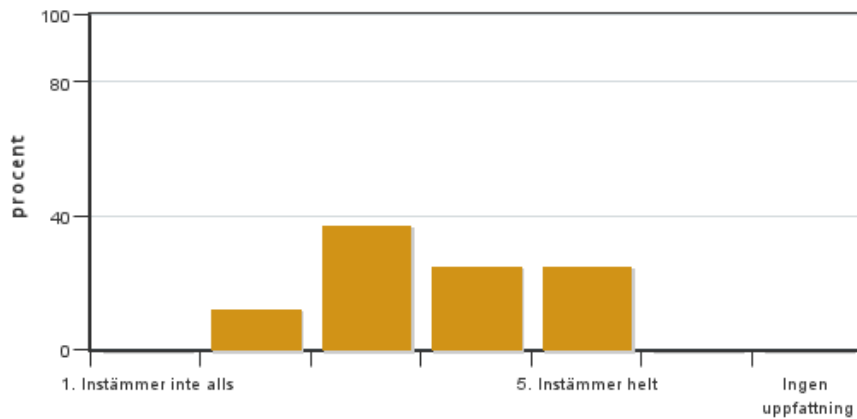


Antal svar: 8  
Medel: 4,6  
Median: 5

1: 0  
2: 0  
3: 1  
4: 1  
5: 5

Har ingen uppfattning: 1

#### 3. Mina förkunskaper var tillräckliga för att tillgodogöra mig kursen.

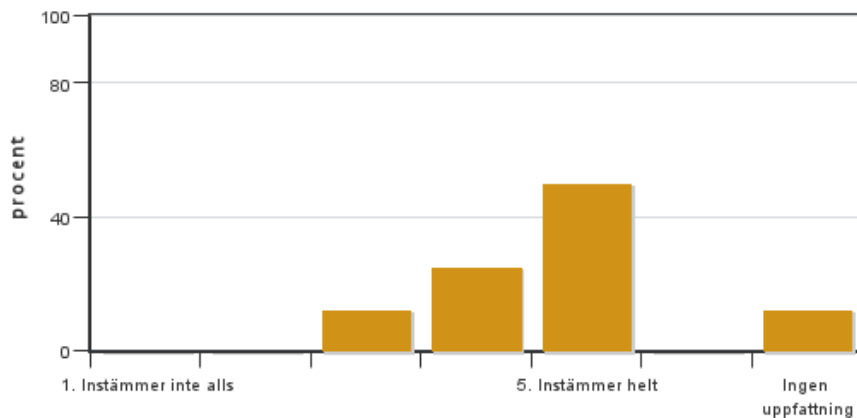


Antal svar: 8  
 Medel: 3,6  
 Median: 3

1: 0  
 2: 1  
 3: 3  
 4: 2  
 5: 2

Har ingen uppfattning: 0

**4. Jag anser att kursinformationen var lättillgänglig.**

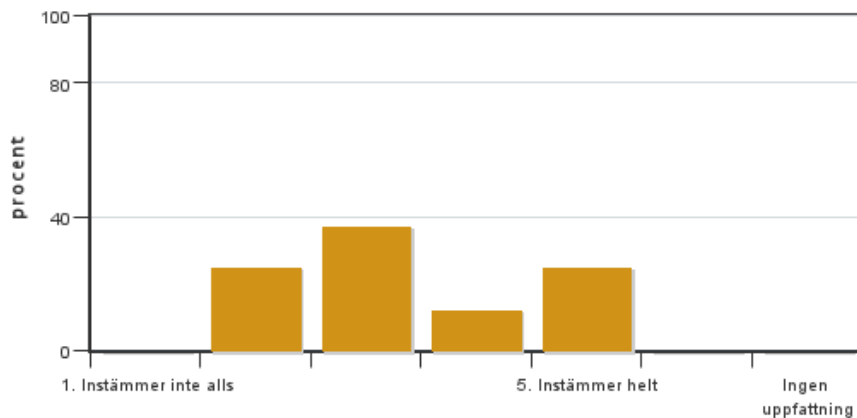


Antal svar: 8  
 Medel: 4,4  
 Median: 5

1: 0  
 2: 0  
 3: 1  
 4: 2  
 5: 4

Har ingen uppfattning: 1

**5. Kursens lärandemoment (föreläsningar, litteratur, övningar med mera) har stöttat mitt lärande.**

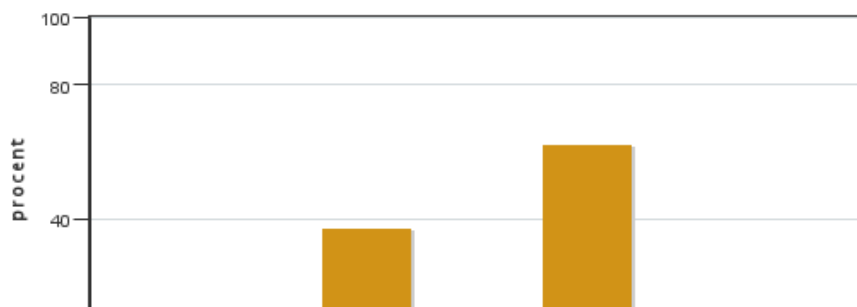


Antal svar: 8  
 Medel: 3,4  
 Median: 3

1: 0  
 2: 2  
 3: 3  
 4: 1  
 5: 2

Har ingen uppfattning: 0

**6. Jag anser att den sociala lärmiljön har varit inkluderande där olika tankar respekterades.**



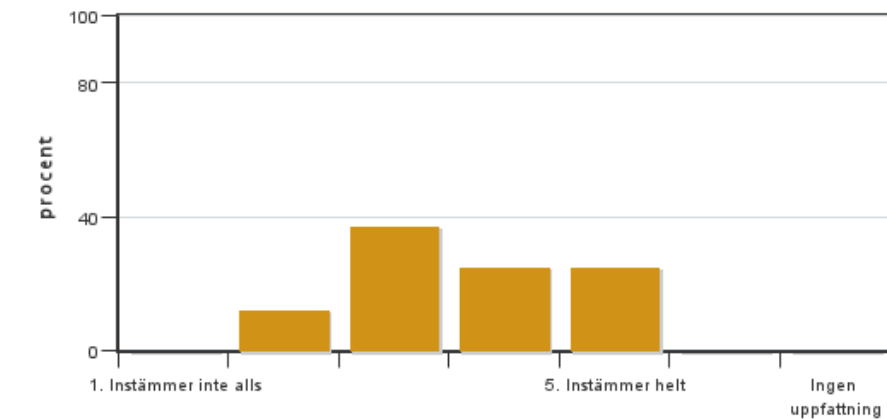
Antal svar: 8  
 Medel: 4,3  
 Median: 5

1: 0  
 2: 0  
 3: 3  
 4: 0  
 5: 5

Har ingen uppfattning: 0



7. Jag anser att den fysiska lärmiljön (exempelvis lokaler och utrustning) var tillfredställande.

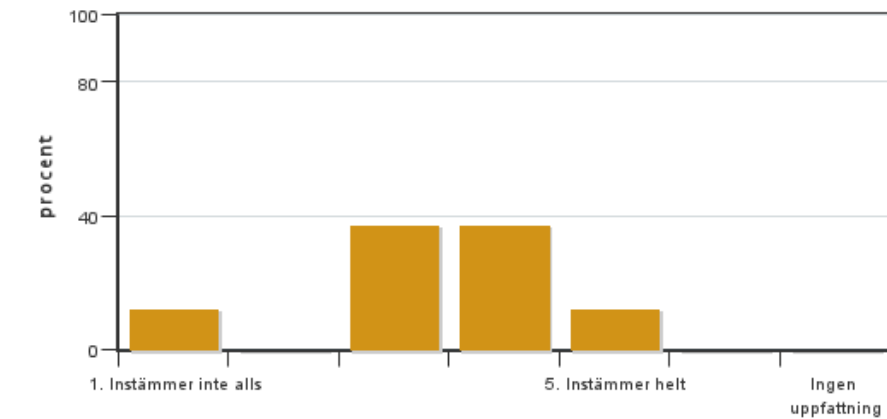


Antal svar: 8  
Medel: 3,6  
Median: 3

1: 0  
2: 1  
3: 3  
4: 2  
5: 2

Har ingen uppfattning: 0

8. Examinationen/-erna gav mig möjlighet att visa vad jag lärt mig under kursen, se lärandemål.

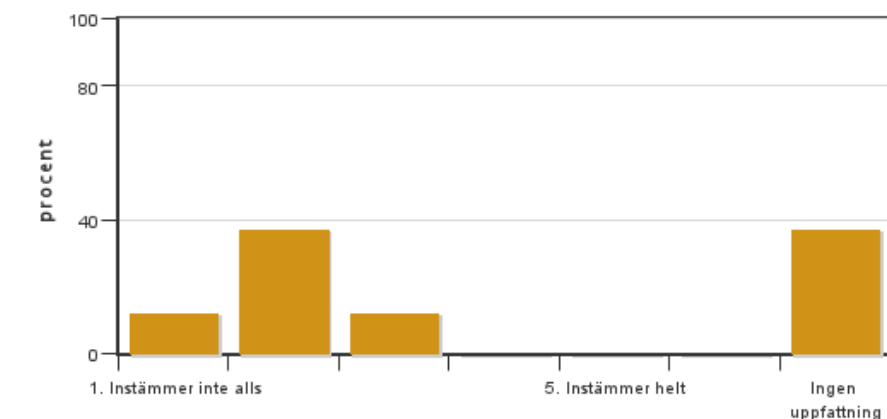


Antal svar: 8  
Medel: 3,4  
Median: 3

1: 1  
2: 0  
3: 3  
4: 3  
5: 1

Har ingen uppfattning: 0

9. Jag anser att kursen har berört hållbar utveckling (miljömässig, social och/eller ekonomisk hållbarhet).

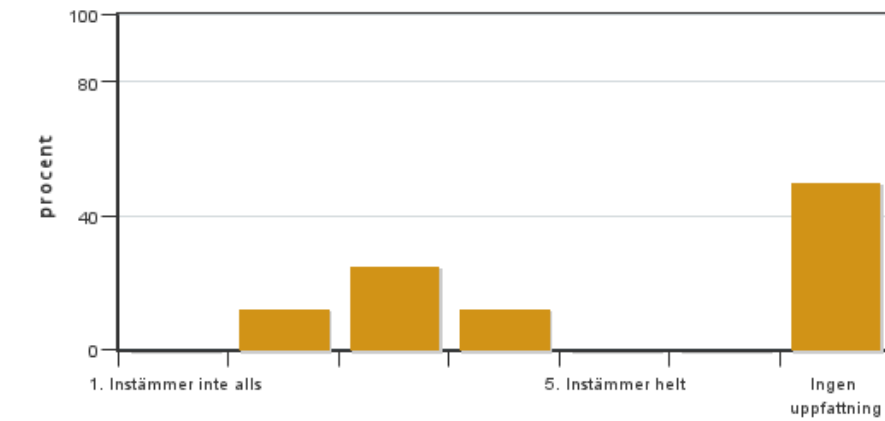


Antal svar: 8  
Medel: 2,0  
Median: 2

1: 1  
2: 3  
3: 1  
4: 0  
5: 0

Har ingen uppfattning: 3

10. Jag anser att kursen har berört ett genus- och jämställdhetsperspektiv i innehåll och praktik (t. ex. perspektiv på ämnet, kurslitteratur, fördelning av taltid och förekomst av härskartekniker).

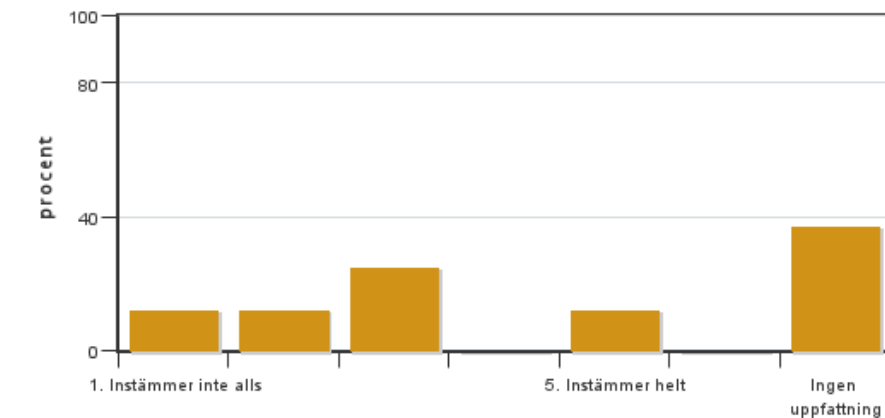


Antal svar: 8  
 Medel: 3,0  
 Median: 3

1: 0  
 2: 1  
 3: 2  
 4: 1  
 5: 0

Har ingen uppfattning: 4

**11. Jag anser att kursen har berört internationella perspektiv.**

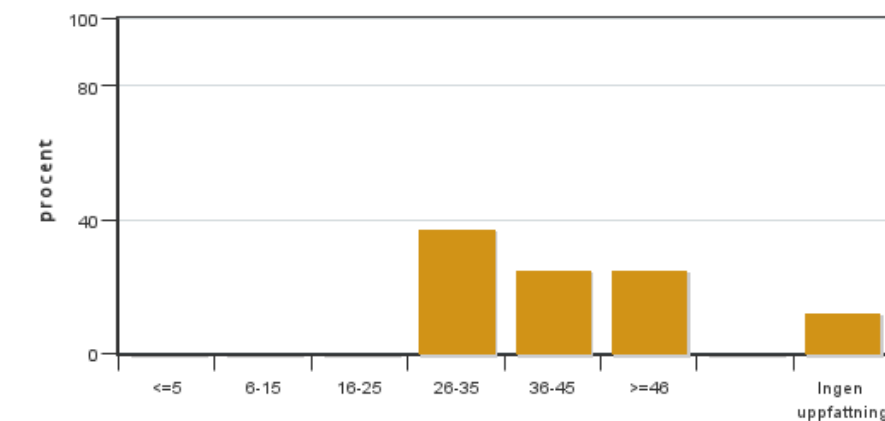


Antal svar: 8  
 Medel: 2,8  
 Median: 3

1: 1  
 2: 1  
 3: 2  
 4: 0  
 5: 1

Har ingen uppfattning: 3

**12. Jag har i genomsnitt lagt ... timmar per vecka på kursen (inklusive schemalagd tid).**



Antal svar: 8  
 Medel: 37,4  
 Median: 36-45

≤5: 0  
 6-15: 0  
 16-25: 0  
 26-35: 3  
 36-45: 2  
 ≥46: 2

Har ingen uppfattning: 1

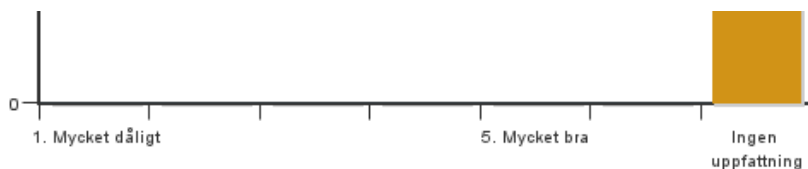
**13. Om relevant, vad är ditt helhetsintryck av att hela eller delar av utbildningen genomförts på distans?**



Antal svar: 8

1: 0  
 2: 0  
 3: 0  
 4: 0  
 5: 0

Har ingen uppfattning: 8



14. Om relevant, vad fungerade väl i undervisningen på distans?

15. Om relevant, vad fungerade mindre väl i undervisningen på distans?

## Kursledarens kommentarer

---

Kursen gavs för första gången hösten 2022, så studenternas feedback har varit väldigt viktigt för att kunna fortsätta att utveckla kursen. Förutom kursutvärderingen på Evald så tillfrågades studenterna efter ett seminarium om kursens olika moment.

Föreläsningarna var uppskattade och räknestugorna lika så, studenterna kommenterade att det gav riktning om vad som var viktigt att fokusera på, gav repetition samt att det var lätt att få lärartid. Datalabbarna i statistik och inventering uppskattades men studenterna önskade sig en mer grundlig genomgång av programvaran R som användes under statistik datalabbarna. Kurslitteraturen för inventeringsmomentet var uppskattat men boken för statistik momenten matchade inte innehållet och föreslås bytas ut.

Kursen avslutades med två examinerande moment, en salstentamen och ett seminarium. Seminariet var uppskattat men studenterna upplevde att det var oklart innan seminariet hur det skulle genomföras och inför salstentamen upplevde studenterna att de gärna hade haft mer övningsuppgifter. Duggorna som fanns för möjliga extra poäng på tentamen upplevdes som en god idé men det önskades mer information inför duggorna samt vissa mindre frågor som ska ändras (minuspoäng, legitimering). På grund av schemat med parallellkursen blev det en del överlapp med slutexaminationer som kursansvariga på båda kurserna arbetar för att det ska vara så lite som möjligt av.

Kursen gick på halvfart parallellt med en annan kurs, en majoritet av studenterna som tillfrågades på plats uppskattade att inte ha statistik kursen i heldagar samt att det fanns tid att bearbeta det man lärde sig under kursen. Jag som även var kursansvarig för statistik kursen på helfart under de sista åren på jägmästarprogrammet skulle vilja tillägga att på den kursens kursutvärderingar så betonades stress och tidsbrist vilket jag inte upplever att studenterna på den här kursen hade i mycket mindre utsträckning.

Vänligen,  
Hilda

## Studentrepresentantens kommentarer

---

Det är en utmanande och krävande kurs med delade åsikter. Den sammanställda åsikten var att strukturen inom kursen fungerade bra dock fanns delade åsikter om kursen skulle gått på 50% (som det var) eller 100 % och hur kursen kombineras på bästa sätt med kursen som går parallellt vid takt av 50%. Räknestugorna under kursens gång är mycket uppskattade. Det som saknades var studielitteratur till statistikdelen i kursen. (Det fanns mycket video material och övningsuppgifter men ingen bok). Boken som fanns för Inventeringen delen uppskattades och även övningsköra duggorna var en bra tanke. (Mer representativa duggar inför tentan önskades). Generellt fanns det gott om professorer som var villiga att handleda och hjälpa en under kursens gång det var mycket bra.