



GIS och skoglig fjärranalys SV0012, 20079.2223

7.5 Hp
Studietakt = 100%
Nivå och djup = Grund
Kursledare = Jonas Bohlin

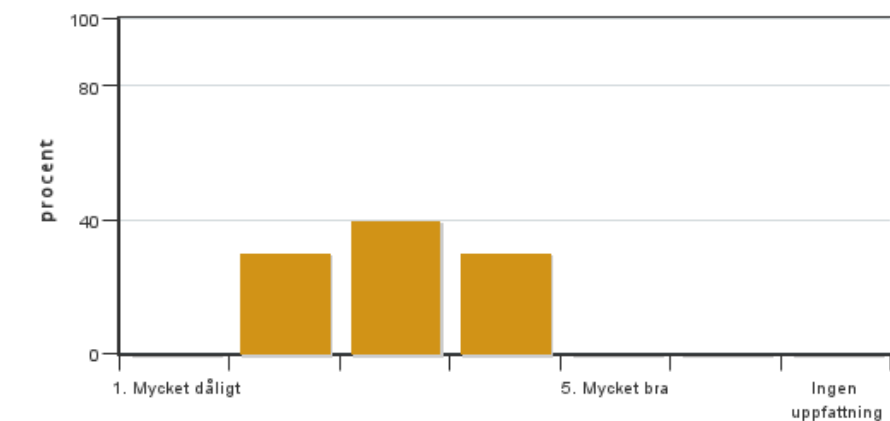
Värderingsresultat

Värderingsperiod: 2022-11-24 - 2022-12-15

Antal svar 10
Studentantal 30
Svarsfrekvens 33 %

Obligatoriska standardfrågor

1. Mitt helhetsintryck av kursen är:

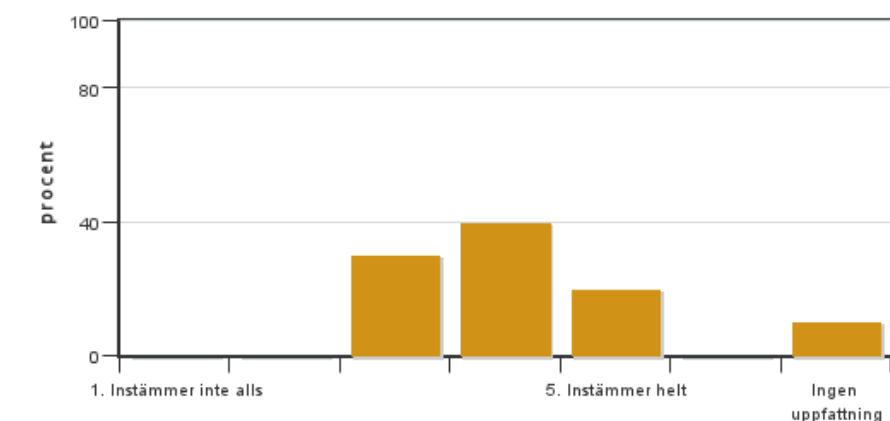


Antal svar: 10
Medel: 3,0
Median: 3

1: 0
2: 3
3: 4
4: 3
5: 0

Har ingen uppfattning: 0

2. Jag anser att kursens innehåll hade en tydlig koppling till kursens lärandemål.

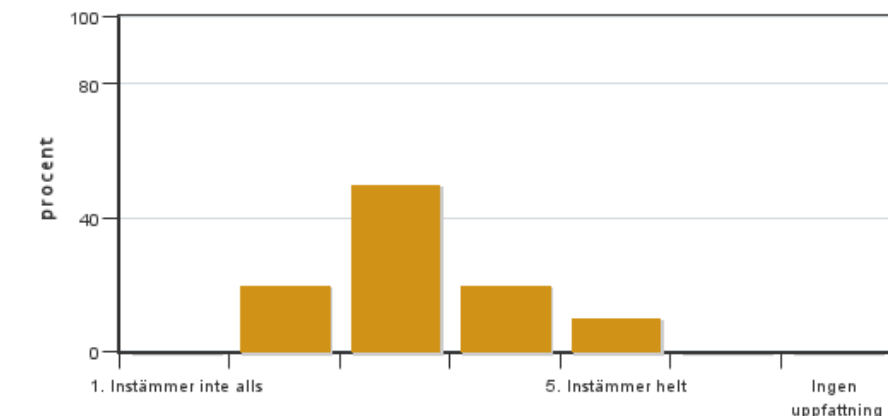


Antal svar: 10
Medel: 3,9
Median: 4

1: 0
2: 0
3: 3
4: 4
5: 2

Har ingen uppfattning: 1

3. Mina förkunskaper var tillräckliga för att tillgodogöra mig kursen.

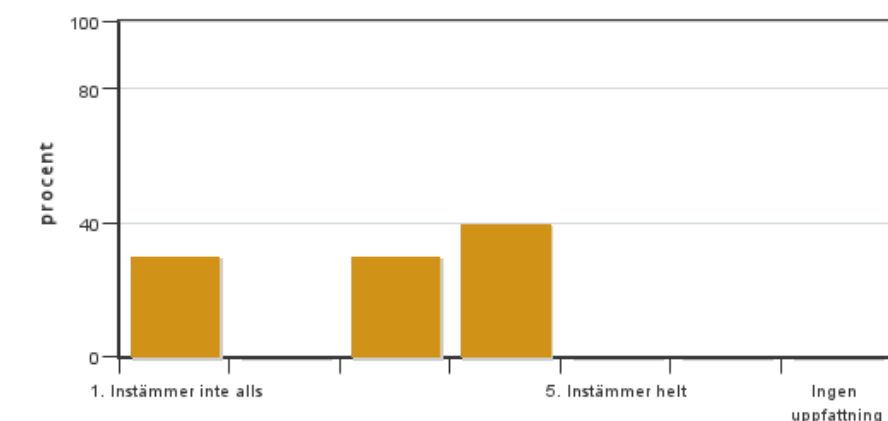


Antal svar: 10
Medel: 3,2
Median: 3

1: 0
2: 2
3: 5
4: 2
5: 1

Har ingen uppfattning: 0

4. Jag anser att kursinformationen var lättillgänglig.

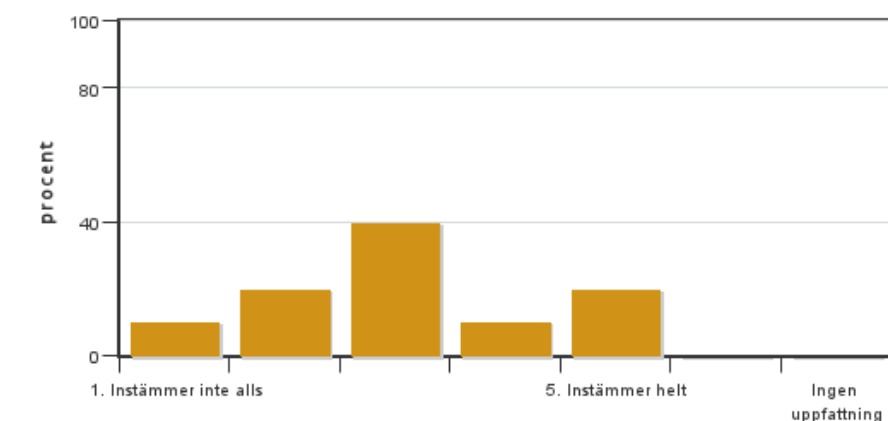


Antal svar: 10
Medel: 2,8
Median: 3

1: 3
2: 0
3: 3
4: 4
5: 0

Har ingen uppfattning: 0

5. Kursens lärandemoment (föreläsningar, litteratur, övningar med mera) har stöttat mitt lärande.

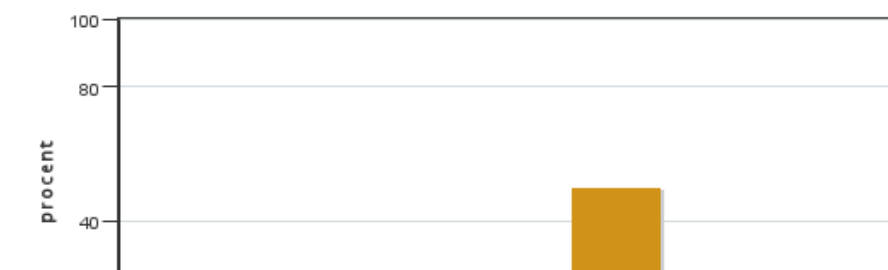


Antal svar: 10
Medel: 3,1
Median: 3

1: 1
2: 2
3: 4
4: 1
5: 2

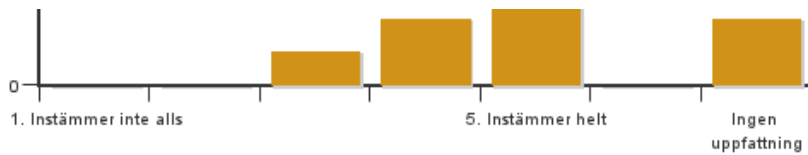
Har ingen uppfattning: 0

6. Jag anser att den sociala lärmiljön har varit inkluderande där olika tankar respekterades.



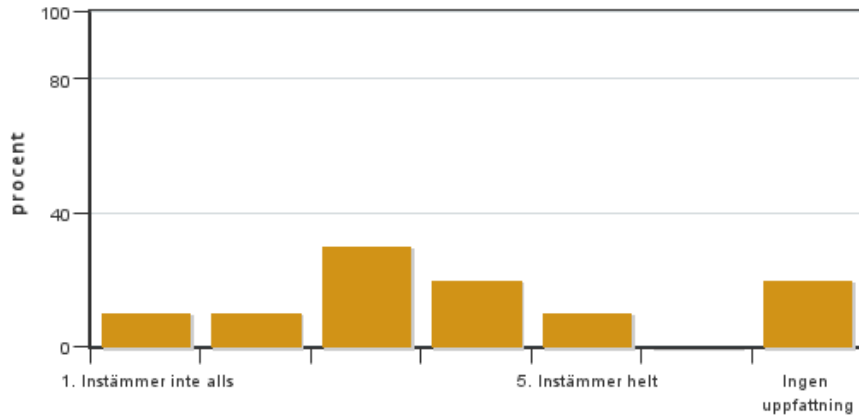
Antal svar: 10
Medel: 4,5
Median: 5

1: 0
2: 0
3: 1
4: 2
5: 5



Har ingen uppfattning: 2

7. Jag anser att den fysiska lärmiljön (exempelvis lokaler och utrustning) var tillfredställande.

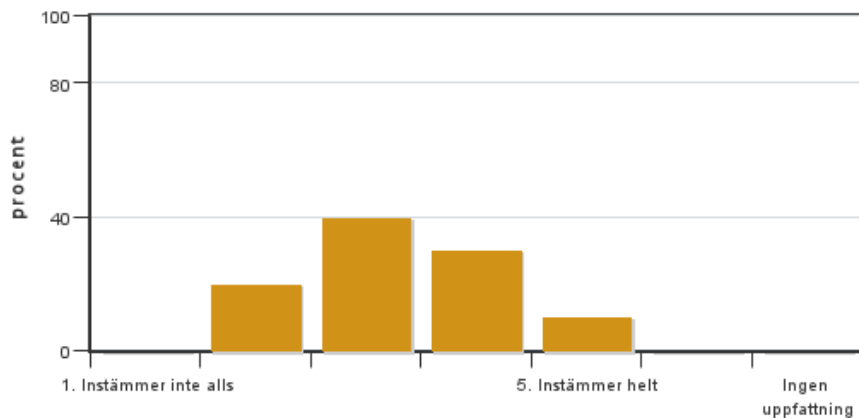


Antal svar: 10
Medel: 3,1
Median: 3

1: 1
2: 1
3: 3
4: 2
5: 1

Har ingen uppfattning: 2

8. Examinationen/-erna gav mig möjlighet att visa vad jag lärt mig under kursen, se lärandemål.

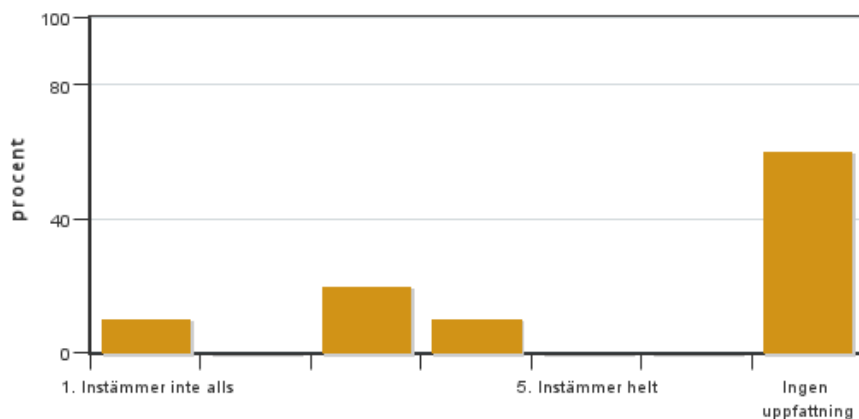


Antal svar: 10
Medel: 3,3
Median: 3

1: 0
2: 2
3: 4
4: 3
5: 1

Har ingen uppfattning: 0

9. Jag anser att kursen har berört hållbar utveckling (miljömässig, social och/eller ekonomisk hållbarhet).

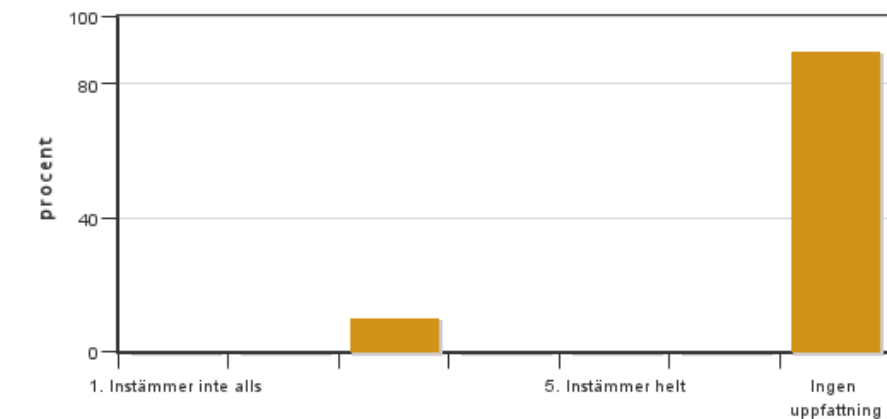


Antal svar: 10
Medel: 2,8
Median: 3

1: 1
2: 0
3: 2
4: 1
5: 0

Har ingen uppfattning: 6

10. Jag anser att kursen har berört ett genus- och jämställdhetsperspektiv i innehåll och praktik (t. ex. perspektiv på ämnet, kurslitteratur, fördelning av taltid och förekomst av härskartekniker).

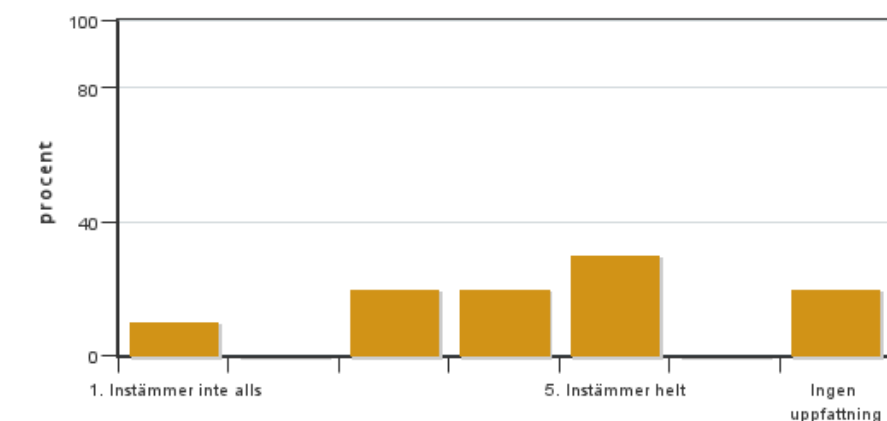


Antal svar: 10
 Medel: 3,0
 Median: 3

1: 0
 2: 0
 3: 1
 4: 0
 5: 0

Har ingen uppfattning: 9

11. Jag anser att kursen har berört internationella perspektiv.

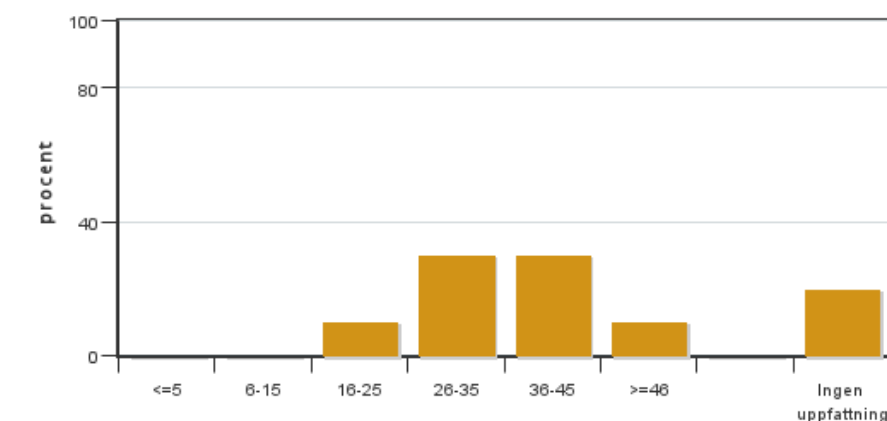


Antal svar: 10
 Medel: 3,8
 Median: 4

1: 1
 2: 0
 3: 2
 4: 2
 5: 3

Har ingen uppfattning: 2

12. Jag har i genomsnitt lagt ... timmar per vecka på kursen (inklusive schemalagd tid).

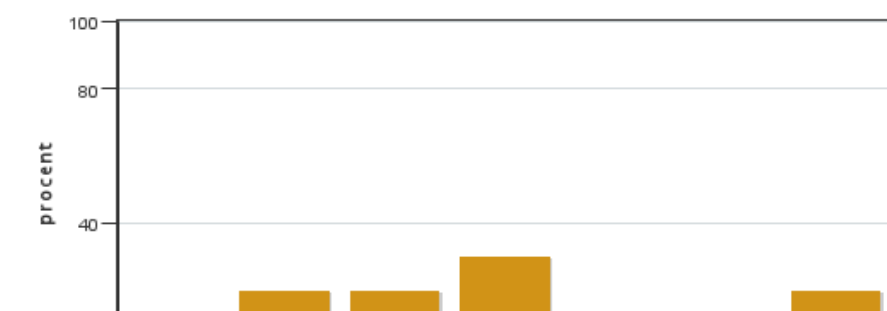


Antal svar: 10
 Medel: 34,5
 Median: 26-35

≤5: 0
 6-15: 0
 16-25: 1
 26-35: 3
 36-45: 3
 ≥46: 1

Har ingen uppfattning: 2

13. Om relevant, vad är ditt helhetsintryck av att hela eller delar av utbildningen genomförts på distans?



Antal svar: 10
 Medel: 2,9
 Median: 3

1: 1
 2: 2
 3: 2
 4: 3
 5: 0

Har ingen uppfattning: 2



14. Om relevant, vad fungerade väl i undervisningen på distans?

15. Om relevant, vad fungerade mindre väl i undervisningen på distans?

Kursledarens kommentarer

Läraren har inte lämnat några kommentarer

Studentrepresentantens kommentarer

Detta är en väldigt viktig och intressant kurs då vi kort och gott lär oss bakgrunden till var data kommer ifrån hur vi lagrar den och hur vi ska presentera den på ett begripligt sätt. Där det fokuserades övergripigt på skillnaden mellan raster och vektor analyser med ett inslag av fjärranalyser i slutet av kursen. Nästan allt har varit eget arbete på kursen (laborationer, tutorials, inläsning), bortsett från seminarierna där vi skulle komma förbredda och diskutera kapitel från boken+några frågor(vilket inte alla gjort varje gång). Det som upplevts positivt med kursen är just idén med att ha eget arbete och lärarhjälp via zoom och tutorial-modulen där vi verkligen fick lära oss från grunden. Sedan var seminarierna ockå jättebra ideér men det borde sättas mer press på studenter att FAKTISKT läsa inför dem. De negativa är avsaknaden av lärare på zoom/lärarkontakt men också att uppgiftsbeskrivningarna inte alltid var så lätta att följa(även om jag kan tycka att det är en del av inlärningsprocessen), eller utlagda i tid. Tentan ansåg någon hålla låg nivå men annars tror jag de flesta var nöjd med dens utformning.

Sammanfattningsvis: Kursupplägget är jättebra i teorin men mindre bra utfört i praktiken. Så säkerställs det till nästa år att lärare faktiskt alltid finns på zoom på de utsatta tiderna så blir nog detta en toppenkurs! + Att påminna om kursutvärderingen så vi får högre än 33% svarsfrekvens.