



## Möte med landskap 2 LK0297, 20182.2223

15 Hp  
Studietakt = 100%  
Nivå och djup = Grund  
Kursledare = Kristin Wegren

### Värderingsresultat

---

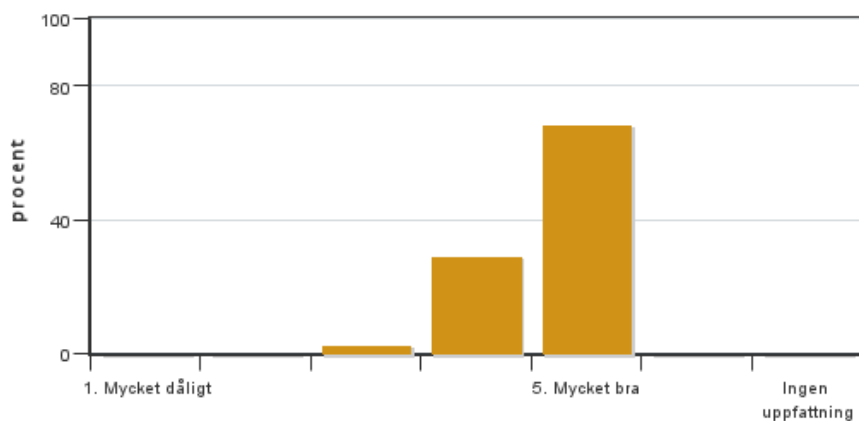
Värderingsperiod: 2023-01-08 - 2023-01-29

Antal svar 41  
Studentantal 53  
Svarsfrekvens 77 %

### Obligatoriska standardfrågor

---

#### 1. Mitt helhetsintryck av kursen är:

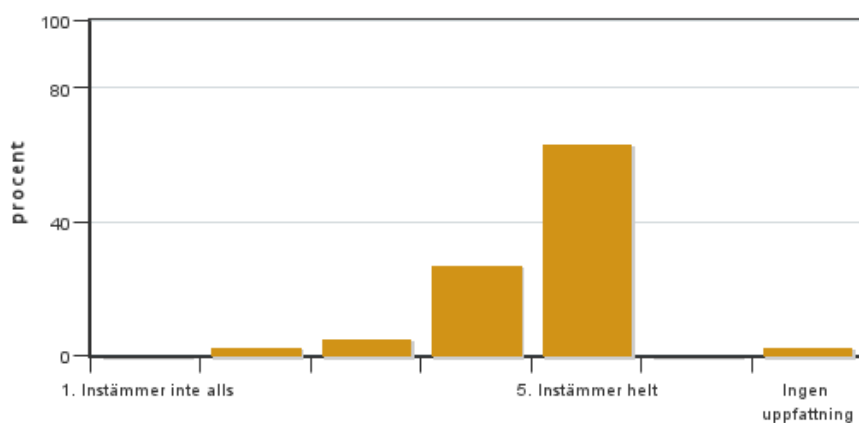


Antal svar: 41  
Medel: 4,7  
Median: 5

1: 0  
2: 0  
3: 1  
4: 12  
5: 28

Har ingen uppfattning: 0

#### 2. Jag anser att kursens innehåll hade en tydlig koppling till kursens lärandemål.

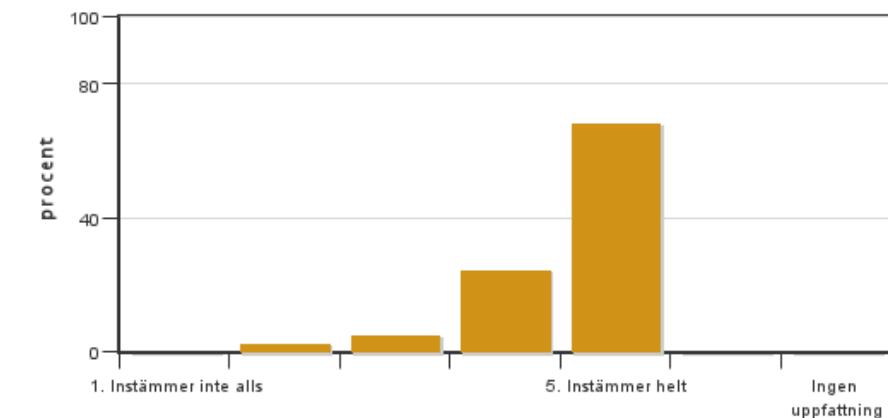


Antal svar: 41  
Medel: 4,6  
Median: 5

1: 0  
2: 1  
3: 2  
4: 11  
5: 26

Har ingen uppfattning: 1

**3. Mina förkunskaper var tillräckliga för att tillgodogöra mig kursen.**

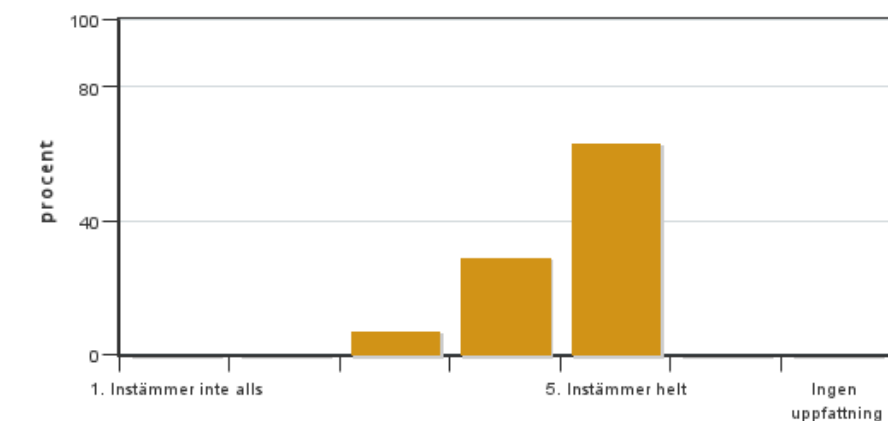


Antal svar: 41  
Medel: 4,6  
Median: 5

1: 0  
2: 1  
3: 2  
4: 10  
5: 28

Har ingen uppfattning: 0

**4. Jag anser att kursinformationen var lättillgänglig.**

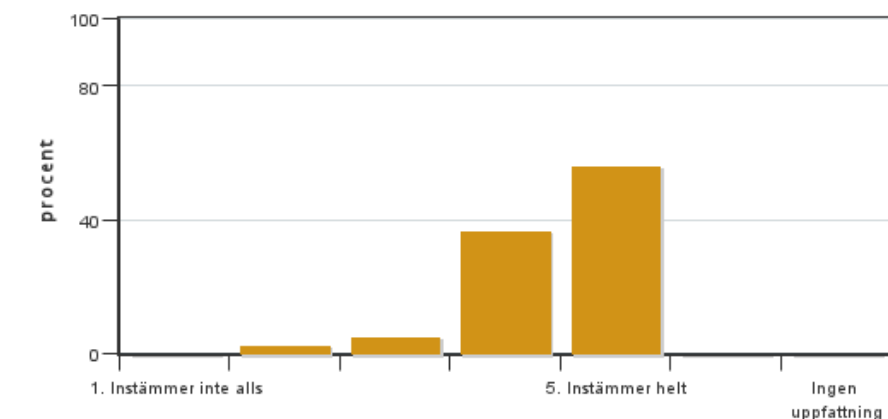


Antal svar: 41  
Medel: 4,6  
Median: 5

1: 0  
2: 0  
3: 3  
4: 12  
5: 26

Har ingen uppfattning: 0

**5. Kursens lärandemoment (föreläsningar, litteratur, övningar med mera) har stöttat mitt lärande.**

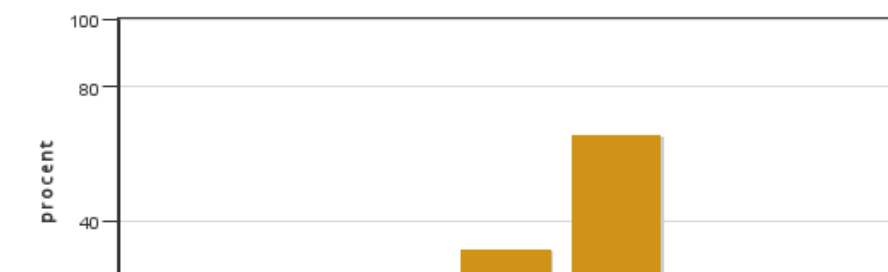


Antal svar: 41  
Medel: 4,5  
Median: 5

1: 0  
2: 1  
3: 2  
4: 15  
5: 23

Har ingen uppfattning: 0

**6. Jag anser att den sociala lärmiljön har varit inkluderande där olika tankar respekterades.**



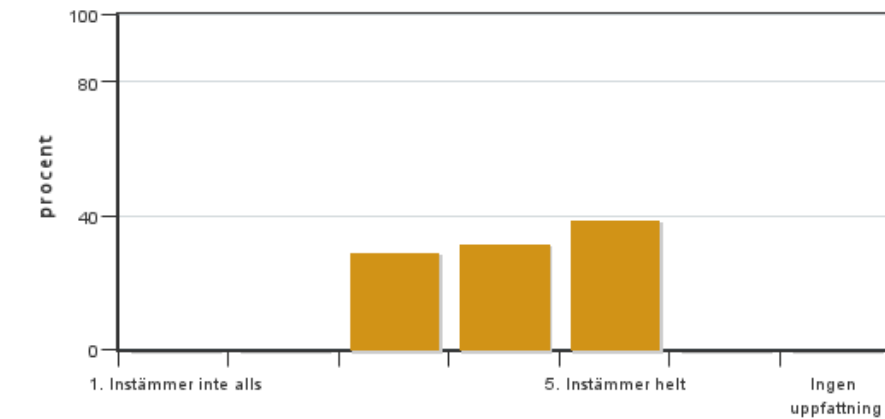
Antal svar: 41  
Medel: 4,6  
Median: 5

1: 0  
2: 0  
3: 1  
4: 13  
5: 27



Har ingen uppfattning: 0

**7. Jag anser att den fysiska lärmiljön (exempelvis lokaler och utrustning) var tillfredställande.**

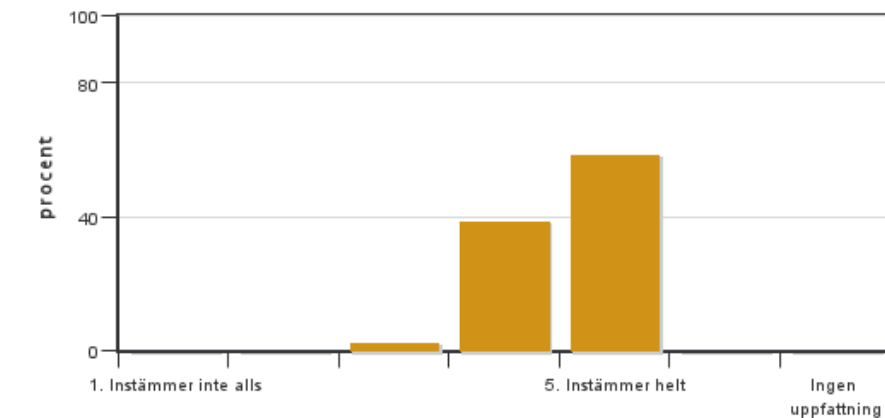


Antal svar: 41  
Medel: 4,1  
Median: 4

1: 0  
2: 0  
3: 12  
4: 13  
5: 16

Har ingen uppfattning: 0

**8. Examinationen/-erna gav mig möjlighet att visa vad jag lärt mig under kursen, se lärandemål.**

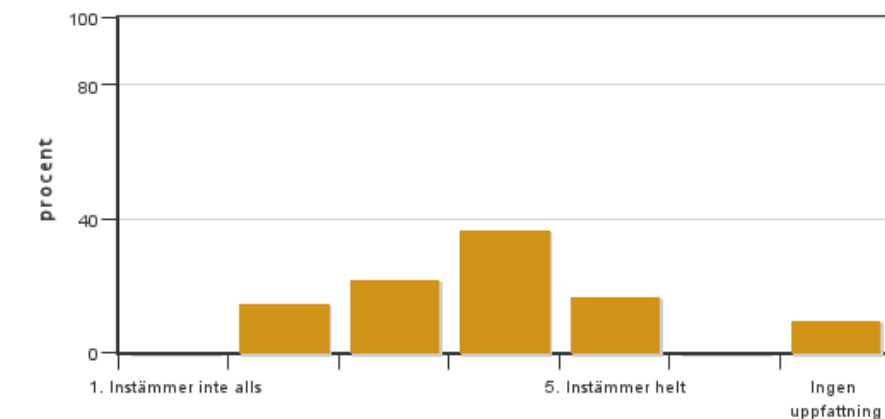


Antal svar: 41  
Medel: 4,6  
Median: 5

1: 0  
2: 0  
3: 1  
4: 16  
5: 24

Har ingen uppfattning: 0

**9. Jag anser att kursen har berört hållbar utveckling (miljömässig, social och/eller ekonomisk hållbarhet).**

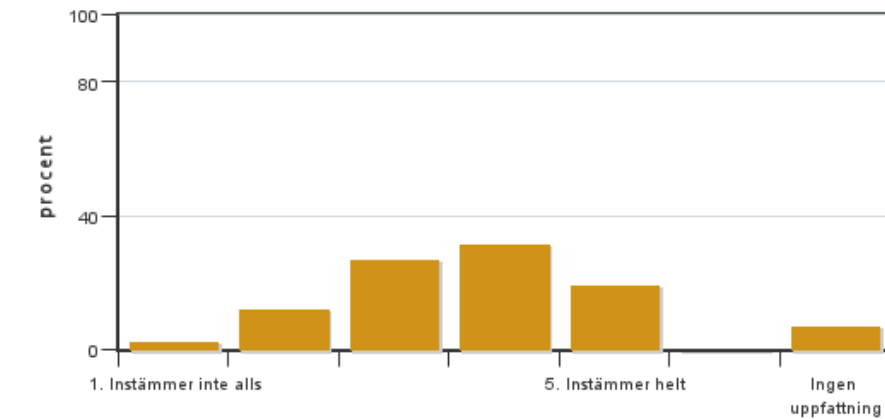


Antal svar: 41  
Medel: 3,6  
Median: 4

1: 0  
2: 6  
3: 9  
4: 15  
5: 7

Har ingen uppfattning: 4

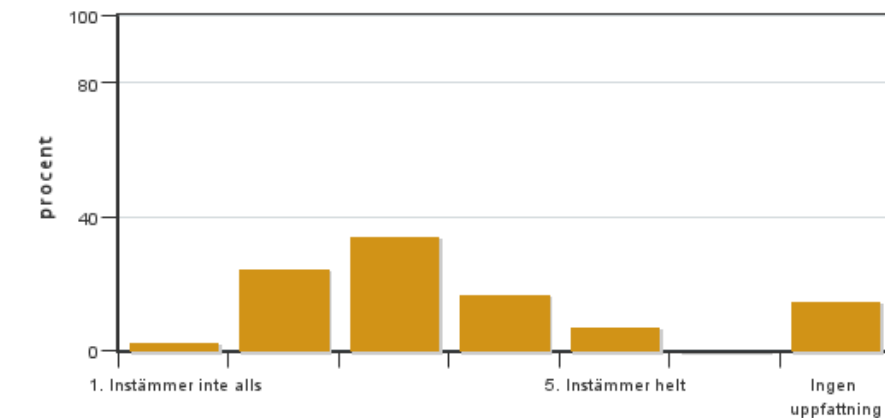
**10. Jag anser att kursen har berört ett genus- och jämställdhetsperspektiv i innehåll och praktik (t. ex. perspektiv på ämnet, kurslitteratur, fördelning av taltid och förekomst av härskartekniker).**



Antal svar: 41  
 Medel: 3,6  
 Median: 4

1: 1  
 2: 5  
 3: 11  
 4: 13  
 5: 8  
 Har ingen uppfattning: 3

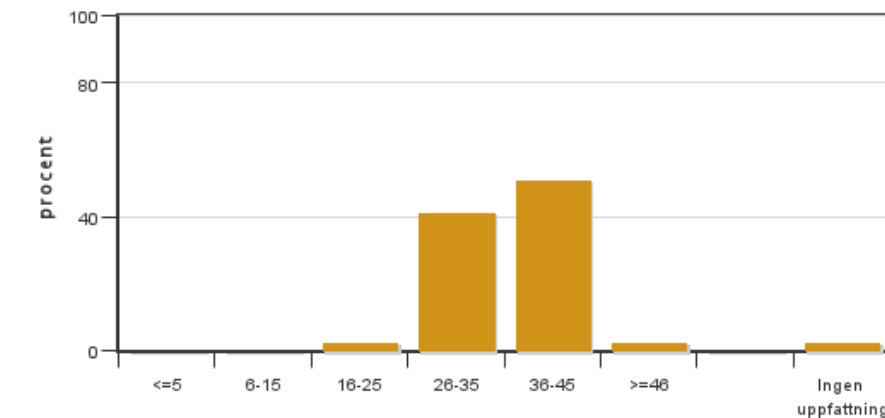
**11. Jag anser att kursen har berört internationella perspektiv.**



Antal svar: 41  
 Medel: 3,0  
 Median: 3

1: 1  
 2: 10  
 3: 14  
 4: 7  
 5: 3  
 Har ingen uppfattning: 6

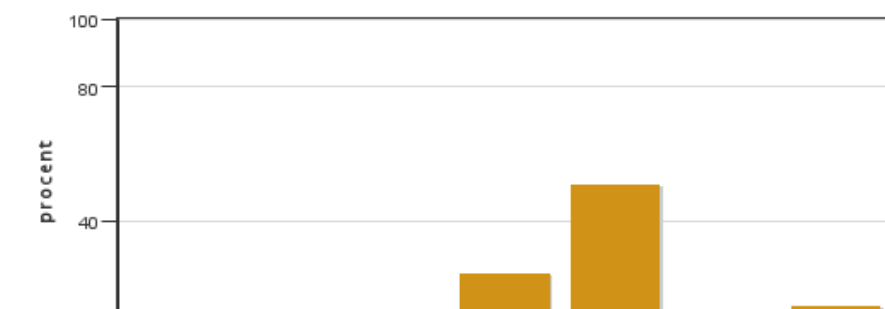
**12. Jag har i genomsnitt lagt ... timmar per vecka på kursen (inklusive schemalagd tid).**



Antal svar: 41  
 Medel: 35,4  
 Median: 36-45

≤5: 0  
 6-15: 0  
 16-25: 1  
 26-35: 17  
 36-45: 21  
 ≥46: 1  
 Har ingen uppfattning: 1

**13. Om relevant, vad är ditt helhetsintryck av att hela eller delar av utbildningen genomförts på distans?**



Antal svar: 41  
 Medel: 4,5  
 Median: 5

1: 0  
 2: 0  
 3: 4  
 4: 10  
 5: 21  
 Har ingen uppfattning: 6



14. Om relevant, vad fungerade väl i undervisningen på distans?

15. Om relevant, vad fungerade mindre väl i undervisningen på distans?

### Kursledarens kommentarer

Läraren har inte lämnat några kommentarer

### Studentrepresentantens kommentarer

Studentrepresentanten har inte lämnat några kommentarer

---

Kontakta support: [support@slu.se](mailto:support@slu.se) - 018-67 6600