



## Designföretaget – företagande inom landskap och trädgård FÖ0467, 20187.2223

15 Hp  
Studietakt = 100%  
Nivå och djup = Grund  
Kursledare = Boel Rönnblom

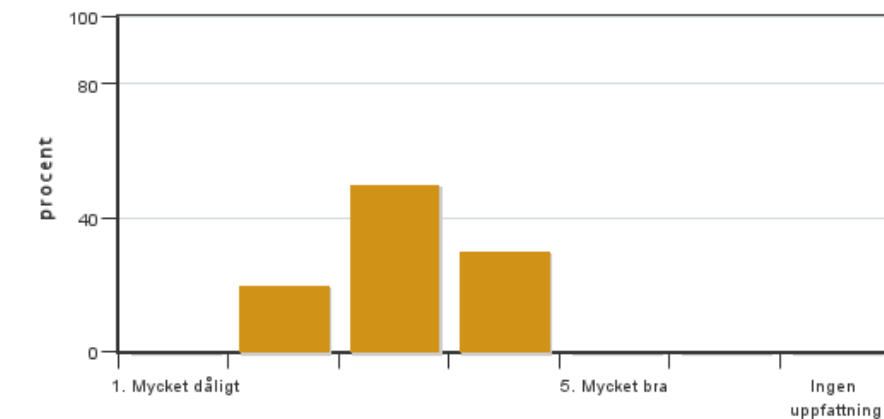
### Värderingsresultat

Värderingsperiod: 2023-01-08 - 2023-01-29

Antal svar 10  
Studentantal 21  
Svarsfrekvens 47 %

### Obligatoriska standardfrågor

#### 1. Mitt helhetsintryck av kursen är:

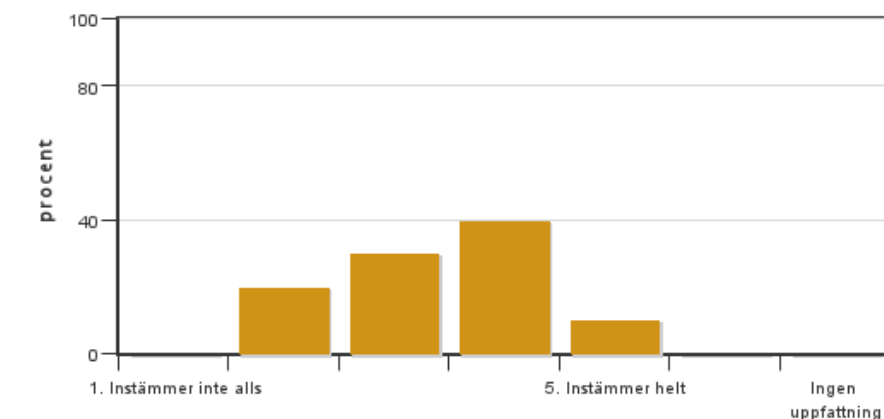


Antal svar: 10  
Medel: 3,1  
Median: 3

1: 0  
2: 2  
3: 5  
4: 3  
5: 0

Har ingen uppfattning: 0

#### 2. Jag anser att kursens innehåll hade en tydlig koppling till kursens lärandemål.

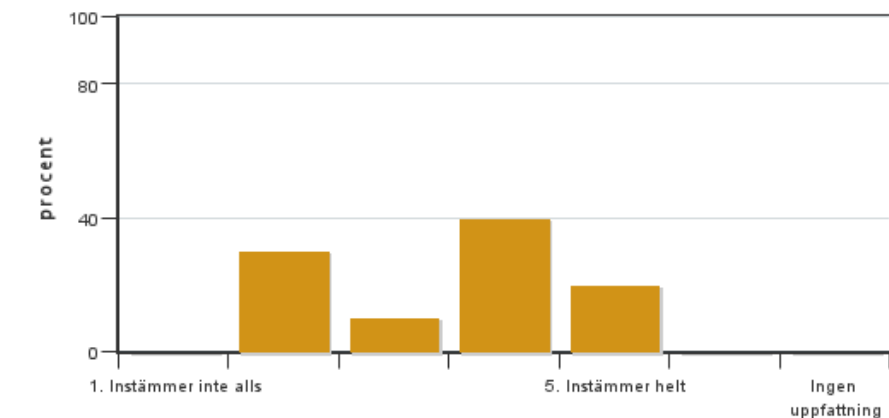


Antal svar: 10  
Medel: 3,4  
Median: 3

1: 0  
2: 2  
3: 3  
4: 4  
5: 1

Har ingen uppfattning: 0

**3. Mina förkunskaper var tillräckliga för att tillgodogöra mig kursen.**

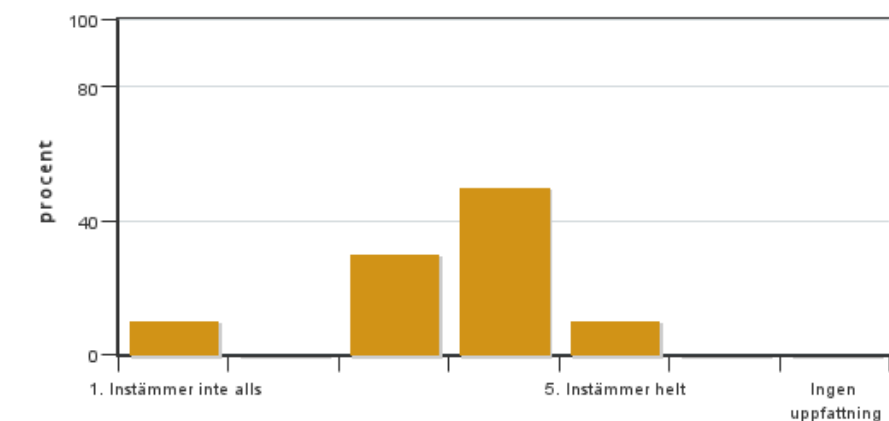


Antal svar: 10  
Medel: 3,5  
Median: 4

1: 0  
2: 3  
3: 1  
4: 4  
5: 2

Har ingen uppfattning: 0

**4. Jag anser att kursinformationen var lättillgänglig.**

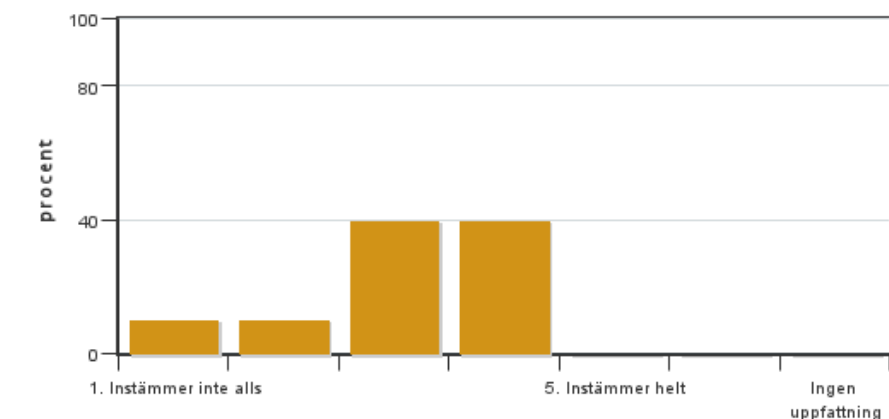


Antal svar: 10  
Medel: 3,5  
Median: 4

1: 1  
2: 0  
3: 3  
4: 5  
5: 1

Har ingen uppfattning: 0

**5. Kursens lärandemoment (föreläsningar, litteratur, övningar med mera) har stöttat mitt lärande.**

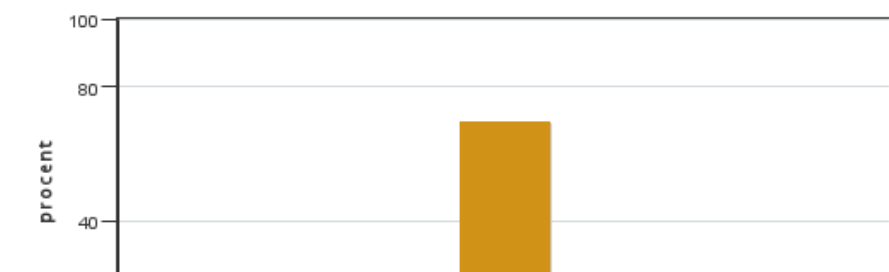


Antal svar: 10  
Medel: 3,1  
Median: 3

1: 1  
2: 1  
3: 4  
4: 4  
5: 0

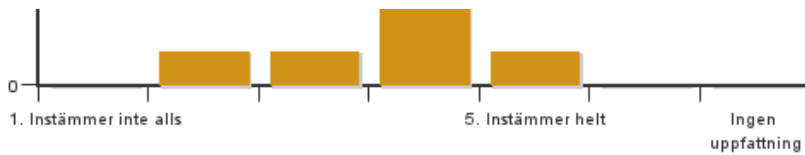
Har ingen uppfattning: 0

**6. Jag anser att den sociala lärmiljön har varit inkluderande där olika tankar respekterades.**



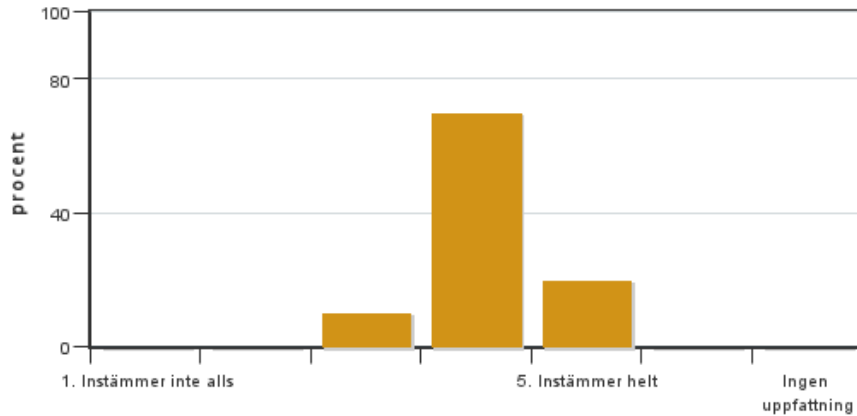
Antal svar: 10  
Medel: 3,8  
Median: 4

1: 0  
2: 1  
3: 1  
4: 7  
5: 1



Har ingen uppfattning: 0

**7. Jag anser att den fysiska lärmiljön (exempelvis lokaler och utrustning) var tillfredställande.**

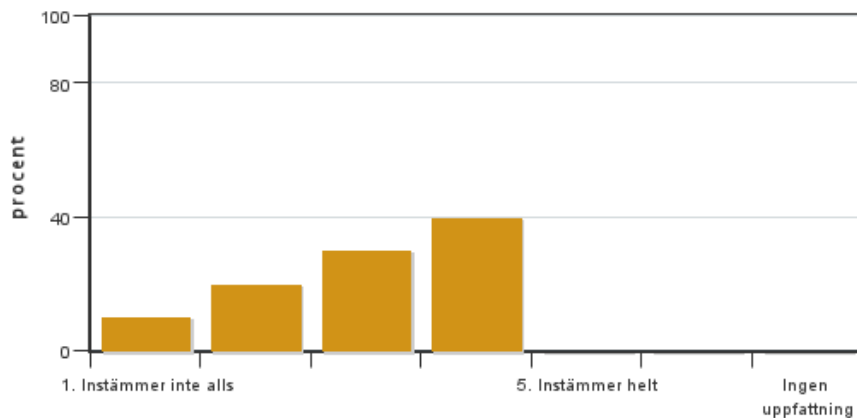


Antal svar: 10  
Medel: 4,1  
Median: 4

1: 0  
2: 0  
3: 1  
4: 7  
5: 2

Har ingen uppfattning: 0

**8. Examinationen/-erna gav mig möjlighet att visa vad jag lärt mig under kursen, se lärandemål.**

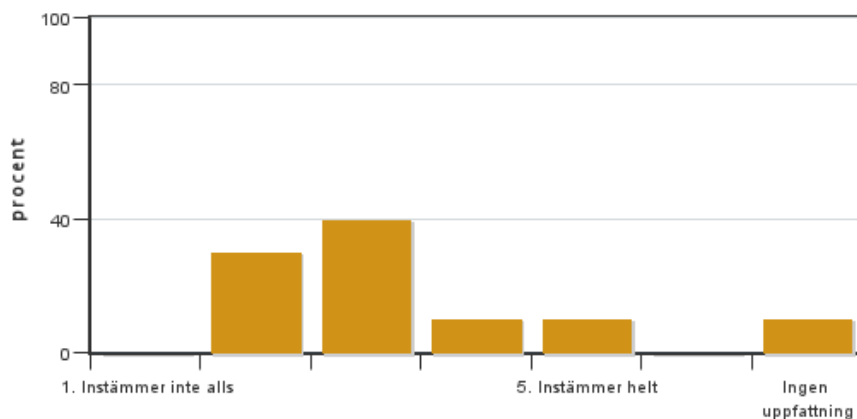


Antal svar: 10  
Medel: 3,0  
Median: 3

1: 1  
2: 2  
3: 3  
4: 4  
5: 0

Har ingen uppfattning: 0

**9. Jag anser att kursen har berört hållbar utveckling (miljömässig, social och/eller ekonomisk hållbarhet).**

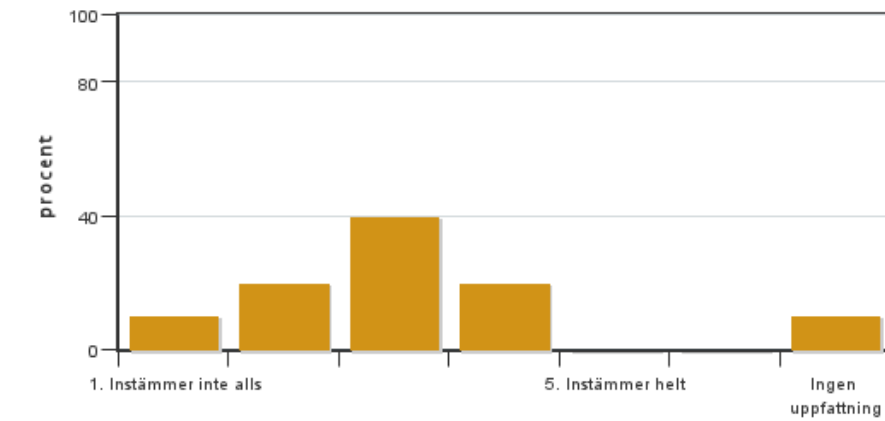


Antal svar: 10  
Medel: 3,0  
Median: 3

1: 0  
2: 3  
3: 4  
4: 1  
5: 1

Har ingen uppfattning: 1

**10. Jag anser att kursen har berört ett genus- och jämställdhetsperspektiv i innehåll och praktik (t. ex. perspektiv på ämnet, kurslitteratur, fördelning av taltid och förekomst av härskartekniker).**

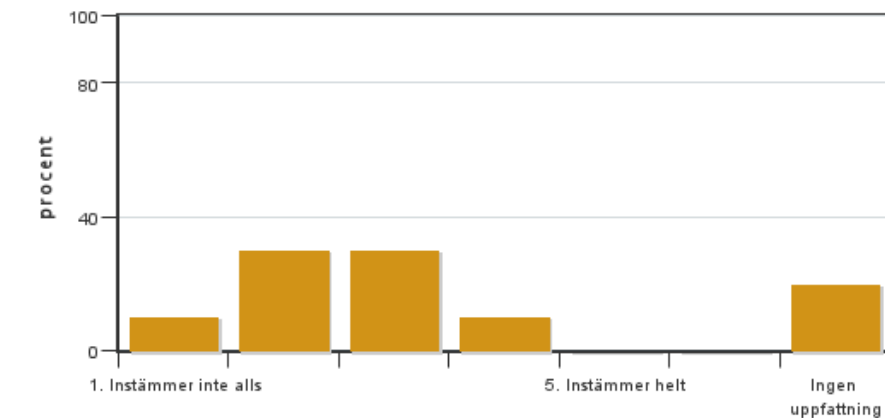


Antal svar: 10  
 Medel: 2,8  
 Median: 3

1: 1  
 2: 2  
 3: 4  
 4: 2  
 5: 0

Har ingen uppfattning: 1

**11. Jag anser att kursen har berört internationella perspektiv.**

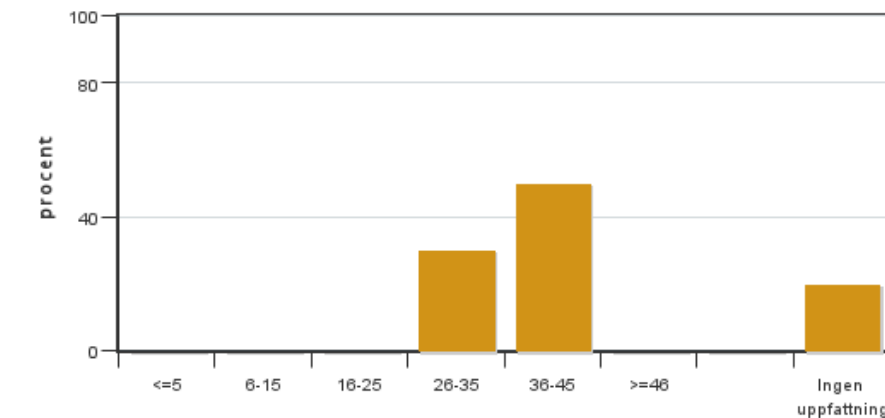


Antal svar: 10  
 Medel: 2,5  
 Median: 2

1: 1  
 2: 3  
 3: 3  
 4: 1  
 5: 0

Har ingen uppfattning: 2

**12. Jag har i genomsnitt lagt ... timmar per vecka på kursen (inklusive schemalagd tid).**

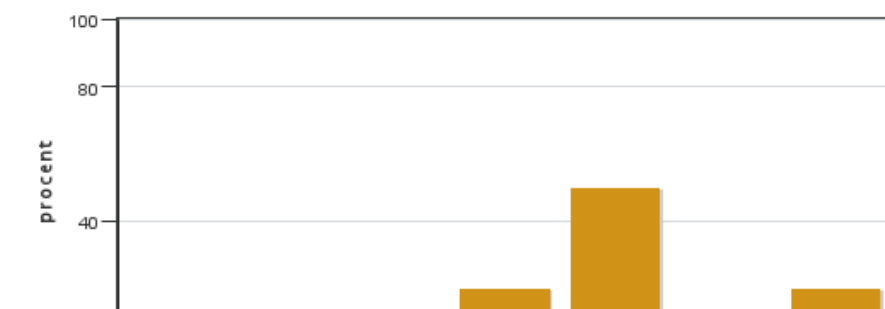


Antal svar: 10  
 Medel: 36,3  
 Median: 36-45

≤5: 0  
 6-15: 0  
 16-25: 0  
 26-35: 3  
 36-45: 5  
 ≥46: 0

Har ingen uppfattning: 2

**13. Om relevant, vad är ditt helhetsintryck av att hela eller delar av utbildningen genomförts på distans?**



Antal svar: 10  
 Medel: 4,5  
 Median: 5

1: 0  
 2: 0  
 3: 1  
 4: 2  
 5: 5

Har ingen uppfattning: 2



14. Om relevant, vad fungerade väl i undervisningen på distans?

15. Om relevant, vad fungerade mindre väl i undervisningen på distans?

### Kursledarens kommentarer

Läraren har inte lämnat några kommentarer

### Studentrepresentantens kommentarer

Studentrepresentanten har inte lämnat några kommentarer

---

Kontakta support: [support@slu.se](mailto:support@slu.se) - 018-67 6600