



Introduktion till landskapsarkitektur samt geologi och hydrologi LK0292, 10351.2223

15 Hp

Studietakt = 100%

Nivå och djup = Grund

Kursledare = -, Magdalena Bierozza, Maria Wisselgren

Värderingsresultat

Värderingsperiod: 2022-11-19 - 2022-12-02

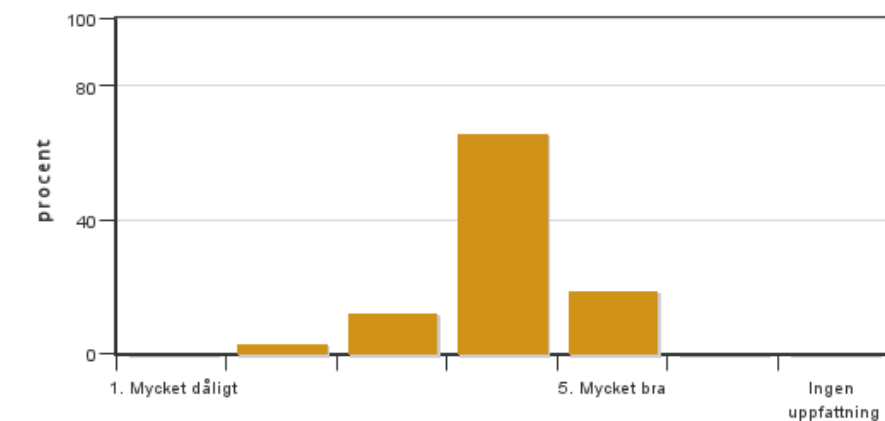
Antal svar 32

Studentantal 60

Svarsfrekvens 53 %

Obligatoriska standardfrågor

1. Mitt helhetsintryck av kursen är:



Antal svar: 32

Medel: 4,0

Median: 4

1: 0

2: 1

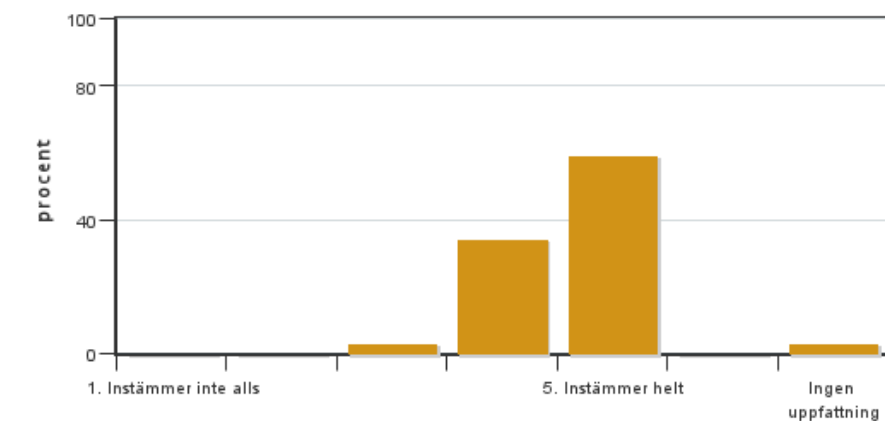
3: 4

4: 21

5: 6

Har ingen uppfattning: 0

2. Jag anser att kursens innehåll hade en tydlig koppling till kursens lärandemål.



Antal svar: 32

Medel: 4,6

Median: 5

1: 0

2: 0

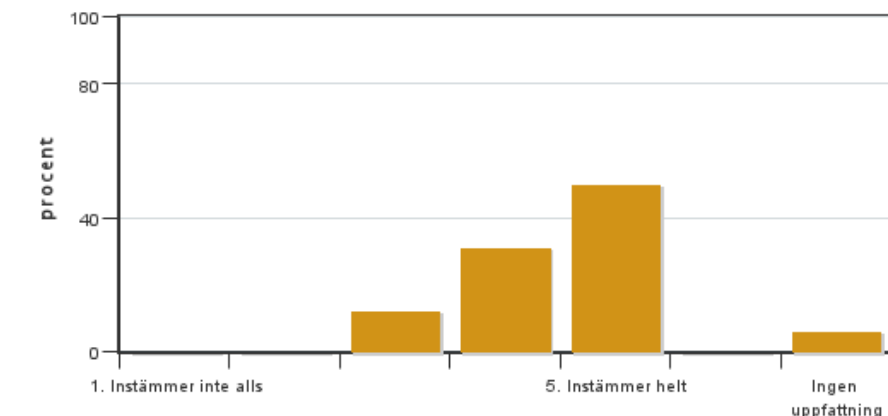
3: 1

4: 11

5: 19

Har ingen uppfattning: 1

3. Mina förkunskaper var tillräckliga för att tillgodogöra mig kursen.

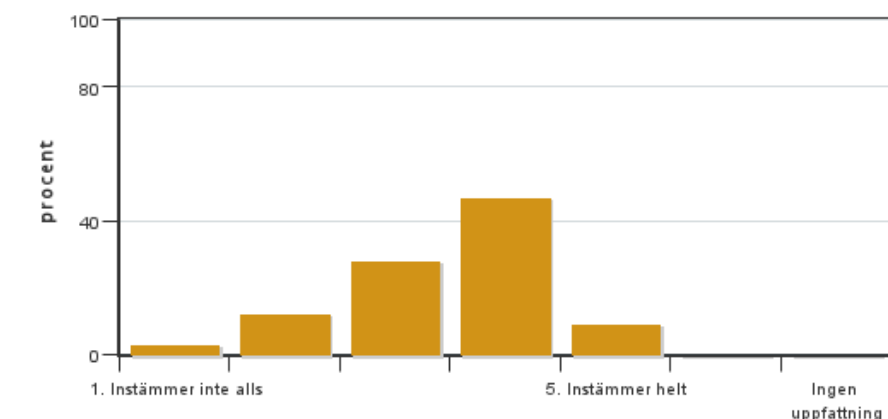


Antal svar: 32
Medel: 4,4
Median: 5

1: 0
2: 0
3: 4
4: 10
5: 16

Har ingen uppfattning: 2

4. Jag anser att kursinformationen var lättillgänglig.

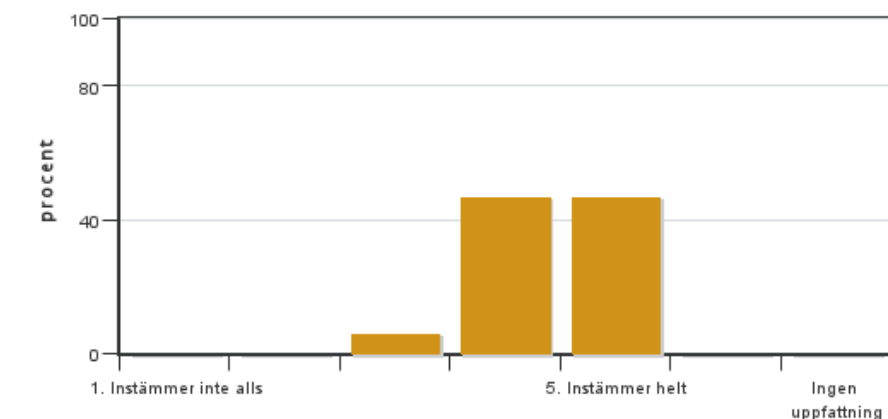


Antal svar: 32
Medel: 3,5
Median: 4

1: 1
2: 4
3: 9
4: 15
5: 3

Har ingen uppfattning: 0

5. Kursens lärandemoment (föreläsningar, litteratur, övningar med mera) har stöttat mitt lärande.



Antal svar: 32
Medel: 4,4
Median: 4

1: 0
2: 0
3: 2
4: 15
5: 15

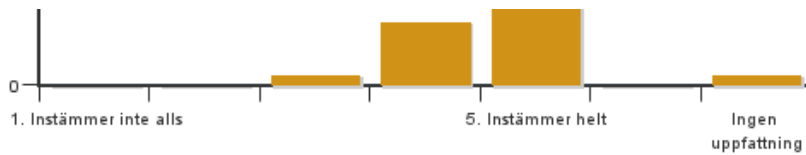
Har ingen uppfattning: 0

6. Jag anser att den sociala lärmiljön har varit inkluderande där olika tankar respekterades.



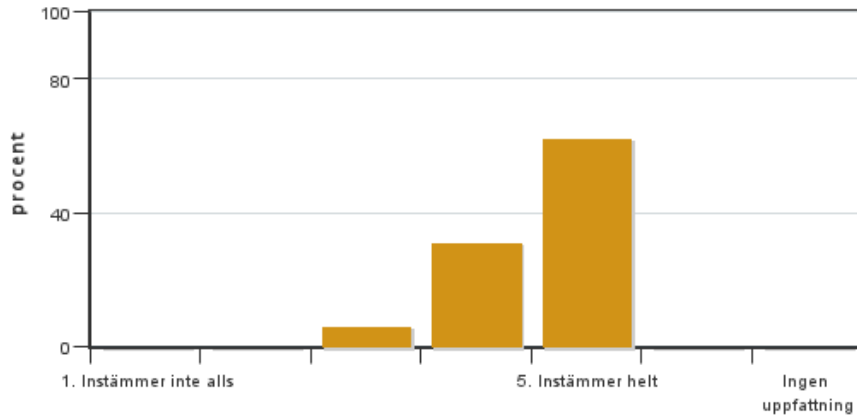
Antal svar: 32
Medel: 4,7
Median: 5

1: 0
2: 0
3: 1
4: 6
5: 24



Har ingen uppfattning: 1

7. Jag anser att den fysiska lärmiljön (exempelvis lokaler och utrustning) var tillfredställande.

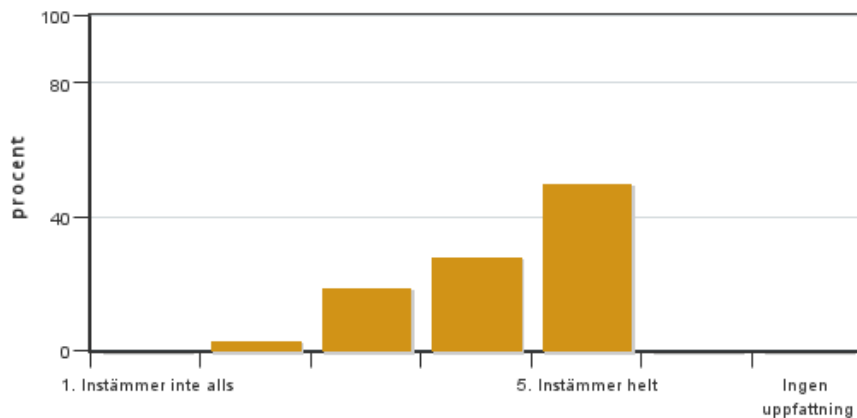


Antal svar: 32
Medel: 4,6
Median: 5

1: 0
2: 0
3: 2
4: 10
5: 20

Har ingen uppfattning: 0

8. Examinationen/-erna gav mig möjlighet att visa vad jag lärt mig under kursen, se lärandemål.

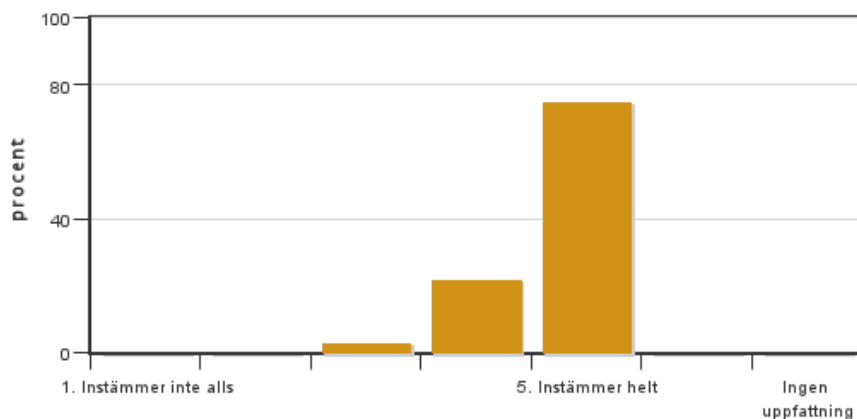


Antal svar: 32
Medel: 4,3
Median: 4

1: 0
2: 1
3: 6
4: 9
5: 16

Har ingen uppfattning: 0

9. Jag anser att kursen har berört hållbar utveckling (miljömässig, social och/eller ekonomisk hållbarhet).

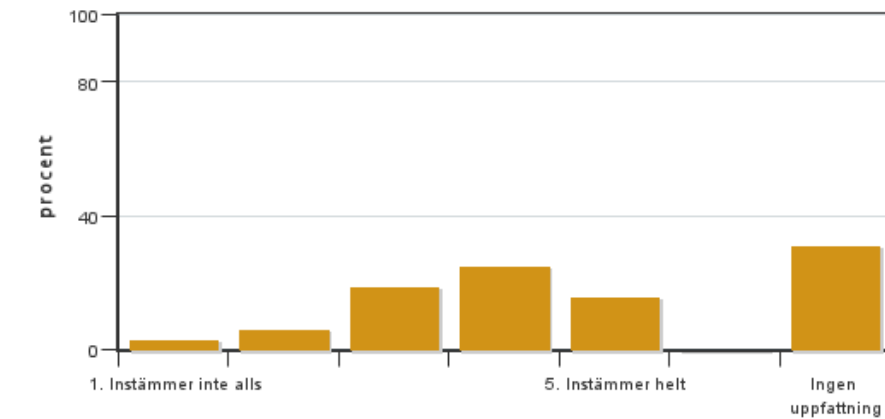


Antal svar: 32
Medel: 4,7
Median: 5

1: 0
2: 0
3: 1
4: 7
5: 24

Har ingen uppfattning: 0

10. Jag anser att kursen har berört ett genus- och jämställdhetsperspektiv i innehåll och praktik (t. ex. perspektiv på ämnet, kurslitteratur, fördelning av taltid och förekomst av härskartekniker).

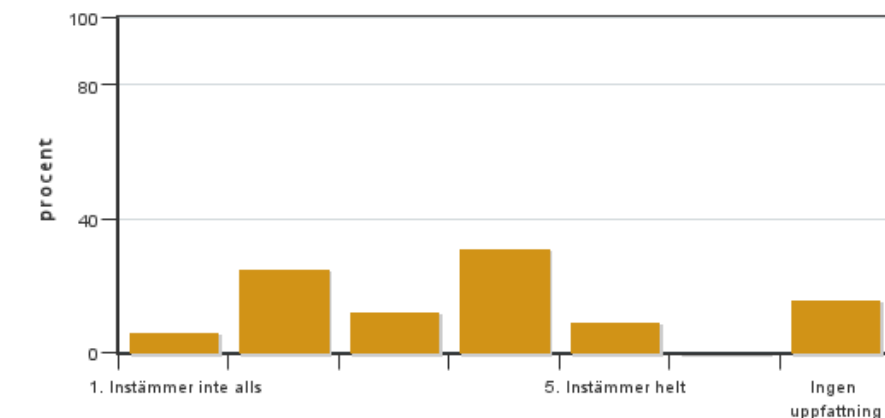


Antal svar: 32
 Medel: 3,6
 Median: 4

1: 1
 2: 2
 3: 6
 4: 8
 5: 5

Har ingen uppfattning: 10

11. Jag anser att kursen har berört internationella perspektiv.

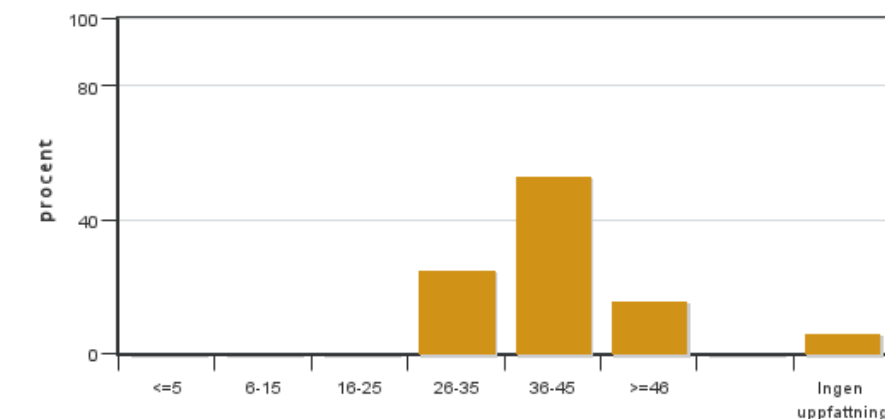


Antal svar: 32
 Medel: 3,1
 Median: 3

1: 2
 2: 8
 3: 4
 4: 10
 5: 3

Har ingen uppfattning: 5

12. Jag har i genomsnitt lagt ... timmar per vecka på kursen (inklusive schemalagd tid).

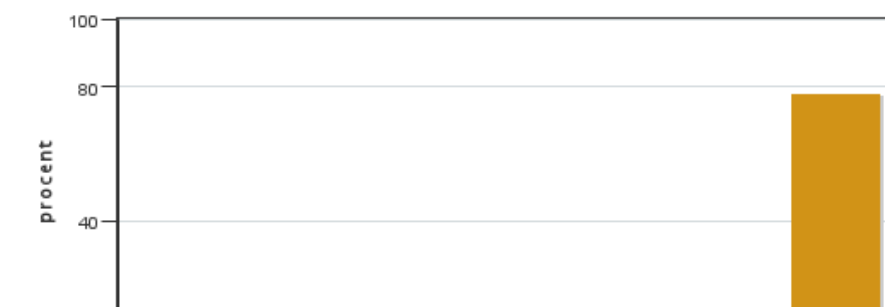


Antal svar: 32
 Medel: 38,3
 Median: 36-45

≤5: 0
 6-15: 0
 16-25: 0
 26-35: 8
 36-45: 17
 ≥46: 5

Har ingen uppfattning: 2

13. Om relevant, vad är ditt helhetsintryck av att hela eller delar av utbildningen genomförts på distans?



Antal svar: 32
 Medel: 4,1
 Median: 4

1: 0
 2: 0
 3: 1
 4: 4
 5: 2

Har ingen uppfattning: 25



14. Om relevant, vad fungerade väl i undervisningen på distans?

15. Om relevant, vad fungerade mindre väl i undervisningen på distans?

Kursledarens kommentarer

Studenter fritextkommentarer

LK0292 H22

Kursrepresentantens kommentarer med kursiva kommentarer från kursansvarig

Helhetsintryck för kursen:

LA: Väl strukturerad, med intressanta övningar och föreläsningar. Givande exkursioner, men lite för omfattande.

Geo/hyd: Väldigt omfattande, för lite tid att smälta och repetera informationen. Räknestugan hade kunnat vara givande, men var inte det då Magdalena hade svårt att förklara uppgifterna.

Kursinformation:

Svårt att navigera på canvas, hade behövts en introduktion. Var man var vid canvas fungerade det okej.

Viss information (som exempelvis schema och betygsättning) var olika på olika platser. Bättre kommunikation med elever såväl som mellan kurser hade varit nödvändig.

Lärandemoment:

Blandade åsikter gällande om vi fått för mycket eller för lite tid till vårt förfogande.

Gunnel var mkt pedagogisk med praktiska exempel och ritade bilder på whiteboard.

Social lärmiljö:

Bra och öppen.

Den Sociala hållbarheten fick inte ta plats och ursäktades flera gånger bort med att den är så komplex.

Examinationer:

Oklara frågor på hydrologidelen av tentan, svårt att veta vad de frågar efter.

Hållbar utveckling:

Mycket ekologisk, men för lite om social och ekonomisk hållbarhet.

Genus-och-jämställdhet:

Litteraturen har generellt haft ett väldigt vitt och manligt perspektiv, fler perspektiv (BIPOC) önskas.

Internationellt:

Väldigt fokuserat på Sverige. Hade varit spännande med fler internationella exempel.

Distans:

Bra att allt var på plats, också bra med inspelade föreläsningar som komplement.

LA: Föreläsningar, exkursioner, litteratur och övningar har hjälpt mig att kunna redogöra översiktligt för landskapsarkitektens verksamhetsområden och arbetsuppgifter.

Bra balans mellan de olika delarna kursen. Pedagogiskt. Hade varit ännu bättre om någon av kontoren redogjort för hur en vanlig arbetsdag ser ut.

LA: Föreläsningar, exkursioner, workshops och övningar har hjälpt mig att kunna redogöra översiktligt för hur samhällsmålet en hållbar utveckling hanteras i planering, gestaltning och förvaltning.

Hade kunnat vara ännu mer om hållbarhet, inte minst samspelet mellan det ekonomiska, ekologiska och sociala.

LA: Föreläsningar, litteratur och övningar har hjälpt mig att kunna redogöra översiktligt för några teorier för analys av platser och rum i staden.

Utöver de moment som fanns hade varit nyttigt att vrida och vända på dessa teorier i ett lärarlett seminarium för bättre förståelse.

LA: Föreläsning/genomgång av Illustrator och InDesign, samt övningar har hjälpt mig att prova på enklare digital ord- och bildbehandling.

Fler genomgångar för att förstå programmen, alternativt mer handledning av äldre elever alternativt mer tid att få testa sig fram i programmen.

MV: Föreläsningarna i geologi (Anna, Magnus och Johan) har i hög grad bidragit till inläringen och förståelsen för geologiska processer.

Väldigt givande att få grunderna. Mer tid för att repetera och sätta sig in i processerna hade dock behövts.

MV: Föreläsningarna i hydrologi (Gunnel, Magda och Karin) bidrog i hög grad till inläring och förståelse för de hydrologiska processerna.

Gunnels sätt att undervisa var väldigt pedagogiskt. Tyvärr skapade föreläsningar och handledning med Magdalena lätt förvirring. Räknestugan kändes lite stökig: här hade det behövts ett mer tydligt rätt eller fel svar, t.ex en traditionell genomgång på tavla som visade hur man räknar ut svaret.

MV: Övningar i mineral, bergarter och jordarter var relevanta och givande.

Toppen med praktiska inslag. Generellt ett högt betyg!

MV: Kartövningen i geologi med Torbjörn Nilsson var relevant och givande.

Repetition, som vissa tyckte var givande och andra tyckte var överflödigt.

MV: Grundvattenövningen (Gunnel och Magda) var relevant och givande och ha bidragit till ökad förståelse för hydrologiska processer.

Generellt både relevant och givande!

MV: Geologiexkursionen har bidragit till förståelse för de processer som bidragit till landskapets geologiska uppbyggnad.

Väldigt givande exkursion! Stor mängd information, vilket gjorde det svårt att komma ihåg allt. Vid tillfälle svårt att

hänga med på föreläsningen i bussen, då det var lätt att somna (inga problem med föreläsningarna utanför bussen dock).

På vilket sätt skulle kursen kunna förbättras?

? Skapa tid i schemat för egen inläsning mellan alla geohydrologi föreläsningar. Man behövde lägga mer tid på geo/hyd än som var schemalagt.

? Genomgång för kurslitteraturen: när ska den användas och hur?

? Det blev hackigt med två veckor fram och tillbaka (LA/Geohyd), inläringen stördes.

? Svårt att separera geologi och hydrologi: mer tydlighet vad som är vad behövs!

? Ibland var inte powerpoints för geologi/hydrologin uppladdade på canvas så snabbt. Det hade varit toppen om de fanns tillgängliga innan föreläsning så man kunde förbereda lite mer.

? Mer lärarledd handledning.

? Ta upp i större grad hur landskapsarkitektur som yrke kom till och för vilka den verkat. Hur har Landskapsarkitektur bidragit till segregering och utanförskap? Hur bör lark jobba för att vara till gagn för alla i landet? Hur kan vi förstå andra människors behov om vi har olika erfarenheter och föreställningar och ideer?

Nämn några saker som absolut ska vara kvar i kursen.

? Alla exkursioner! Mycket givande och roliga!

? Testerna i jord- och bergarter.

? Den goda platsen.

? Exkursion till Leksand.

? Grundvattenövningen.

? Gestaltning av utemiljön.

? Måttboken.

? Hållbarhetsdagen.

Hur har det gått för dig i ditt lärande? Vad skulle du gjort annorlunda om du gått om kursen nu?

? Plugga till tentamen i geo/hyd tidigare.

? Varit bättre på att läsa kurslitteraturen.

? Bearbeta föreläsningarna samma dag.

? Inte vara så hård mot mig själv. Inse att jag är här för att lära mig och tanken inte är att jag ska bli nöjd med resultatet utan snarare att samla erfarenhet och lära på vägen.

En majoritet tycker dock att deras insats varit tillräcklig, och att de inte skulle gjort mycket annorlunda om de läst kursen igen.

LÄRARKOMMENTARER

LA-lärarna och MV-lärarna kommer att ha ett eftersnack utifrån kursvärderingen. Att varva momenten varannan vecka kommer att vara kvar då det av flera olika skäl behöver ligga kvar så. Flera studenter har också muntligt uttryckt att de tycker att det är skönt att varva. Diskussionen är dock alltid aktiv och vi håller dörren öppen för framtida öppningar om det visar sig kunna fungera schemapraktiskt.

LA: Eftersom kursen var omarbetad och "nygammal" så fanns det en del nya moment och övningar. Greppen kring den sociala hållbarheten, Adobeprogrammen samt exkursioner kommer att utvärderas och arbetas om något till nästa kurs. Vi kommer även att titta över litteraturen som var en rest ifrån tidigare år. Vi jobbar även med att förbättra Canvas-strukturen och kommer att ha en intro till den nästa kurs.

Studentrepresentantens kommentarer

Studentrepresentanten har inte lämnat några kommentarer

Kontakta support: support@slu.se - 018-67 6600