



Planeringens grunder LK0299, 20179.2223

15 Hp
Studietakt = 100%
Nivå och djup = Grund
Kursledare = Lisa Norfall

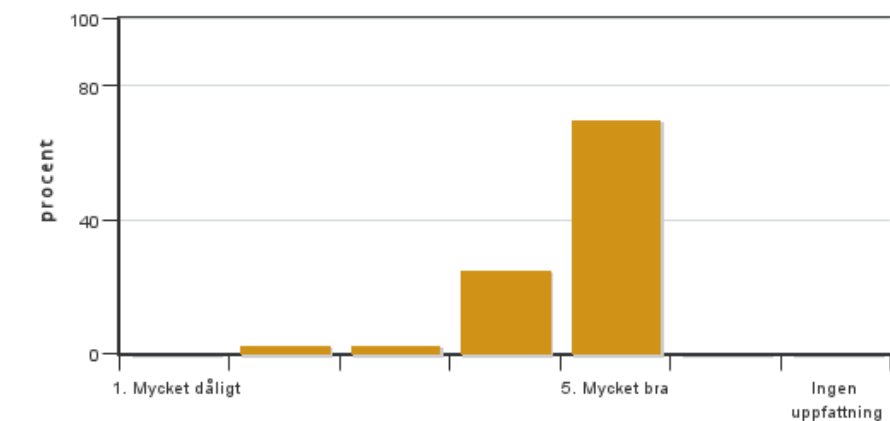
Värderingsresultat

Värderingsperiod: 2023-01-11 - 2023-01-27

Antal svar 40
Studentantal 52
Svarsfrekvens 76 %

Obligatoriska standardfrågor

1. Mitt helhetsintryck av kursen är:

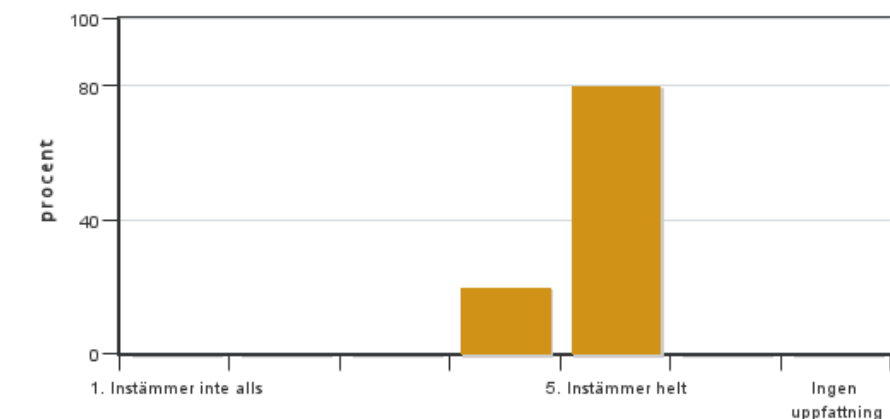


Antal svar: 40
Medel: 4,6
Median: 5

1: 0
2: 1
3: 1
4: 10
5: 28

Har ingen uppfattning: 0

2. Jag anser att kursens innehåll hade en tydlig koppling till kursens lärandemål.

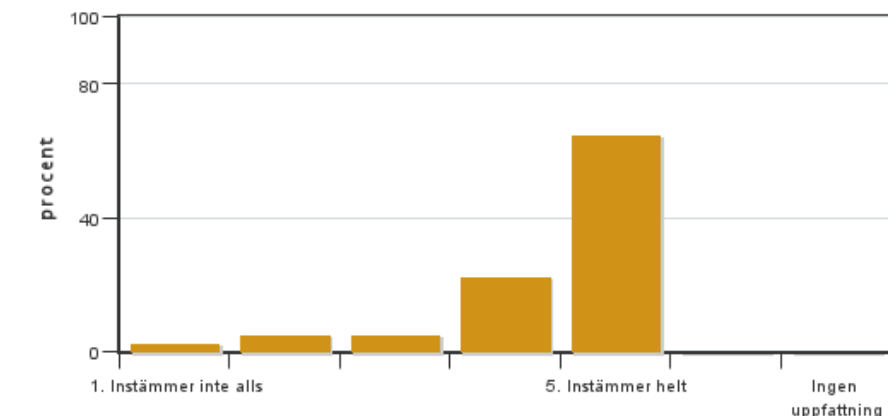


Antal svar: 40
Medel: 4,8
Median: 5

1: 0
2: 0
3: 0
4: 8
5: 32

Har ingen uppfattning: 0

3. Mina förkunskaper var tillräckliga för att tillgodogöra mig kursen.

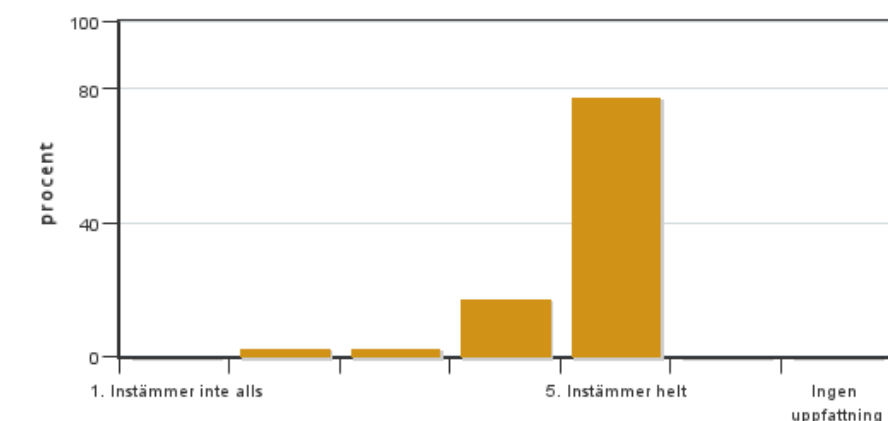


Antal svar: 40
Medel: 4,4
Median: 5

1: 1
2: 2
3: 2
4: 9
5: 26

Har ingen uppfattning: 0

4. Jag anser att kursinformationen var lättillgänglig.

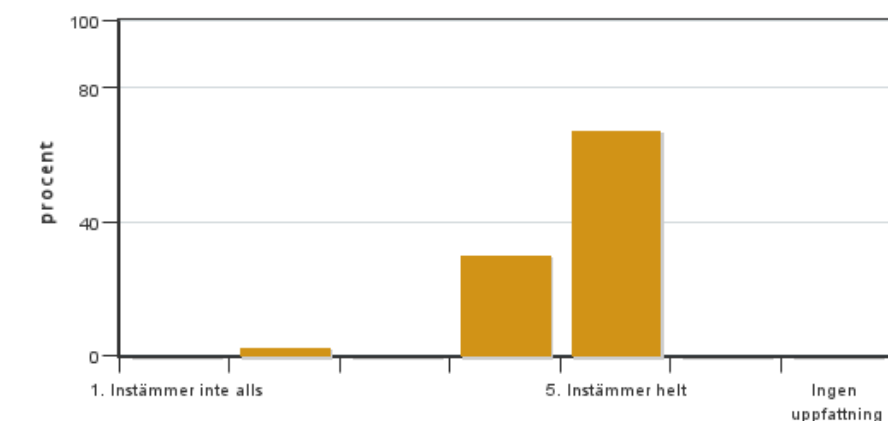


Antal svar: 40
Medel: 4,7
Median: 5

1: 0
2: 1
3: 1
4: 7
5: 31

Har ingen uppfattning: 0

5. Kursens lärandemoment (föreläsningar, litteratur, övningar med mera) har stöttat mitt lärande.



Antal svar: 40
Medel: 4,6
Median: 5

1: 0
2: 1
3: 0
4: 12
5: 27

Har ingen uppfattning: 0

6. Jag anser att den sociala lärmiljön har varit inkluderande där olika tankar respekterades.



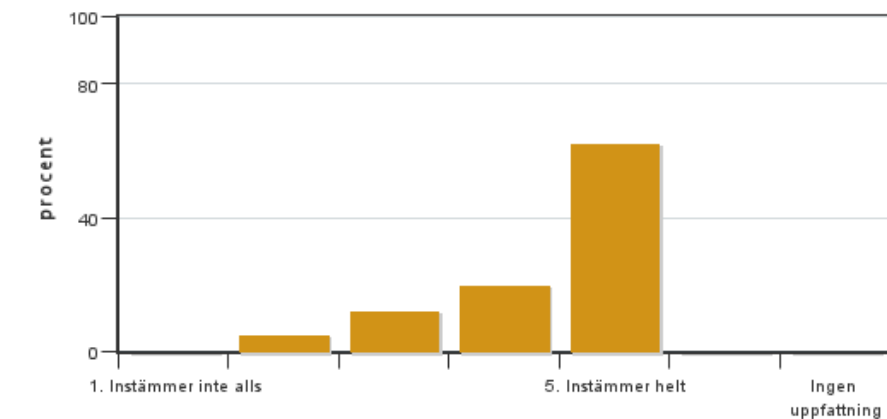
Antal svar: 40
Medel: 4,9
Median: 5

1: 0
2: 0
3: 0
4: 3
5: 37



Har ingen uppfattning: 0

7. Jag anser att den fysiska lärmiljön (exempelvis lokaler och utrustning) var tillfredställande.

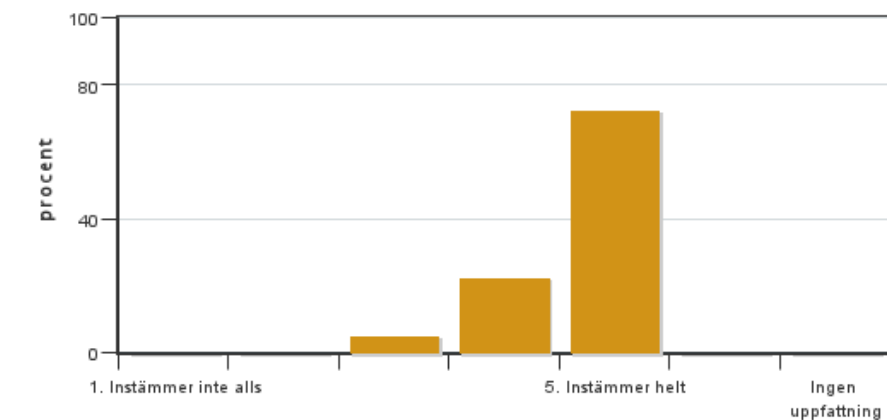


Antal svar: 40
Medel: 4,4
Median: 5

1: 0
2: 2
3: 5
4: 8
5: 25

Har ingen uppfattning: 0

8. Examinationen/-erna gav mig möjlighet att visa vad jag lärt mig under kursen, se lärandemål.

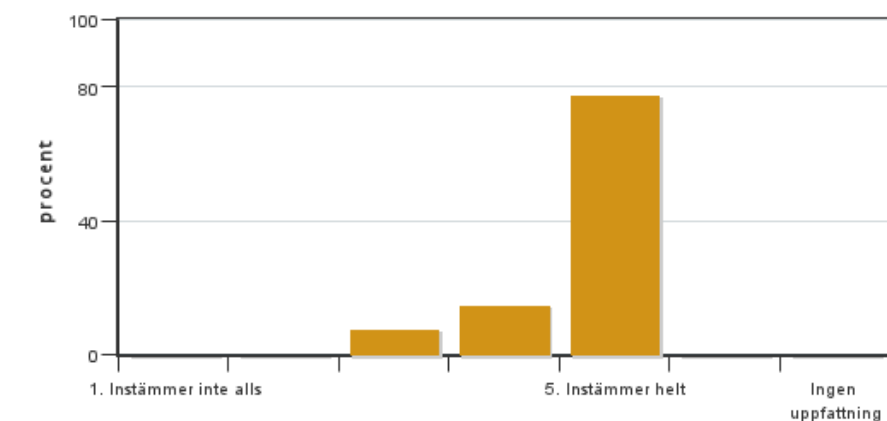


Antal svar: 40
Medel: 4,7
Median: 5

1: 0
2: 0
3: 2
4: 9
5: 29

Har ingen uppfattning: 0

9. Jag anser att kursen har berört hållbar utveckling (miljömässig, social och/eller ekonomisk hållbarhet).

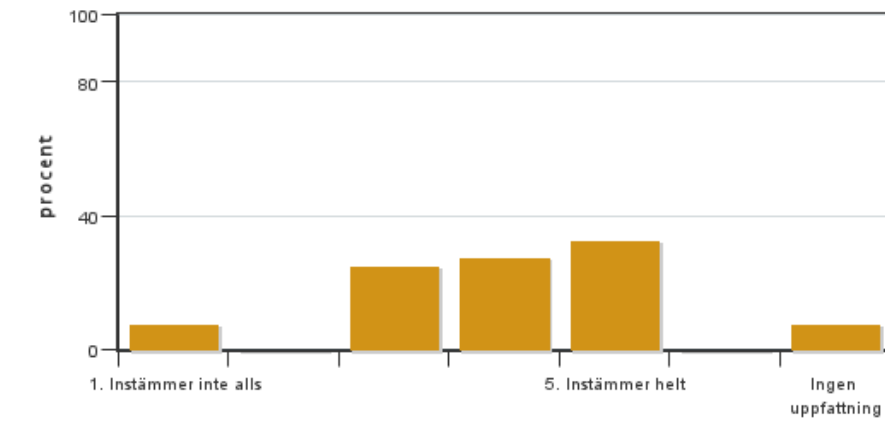


Antal svar: 40
Medel: 4,7
Median: 5

1: 0
2: 0
3: 3
4: 6
5: 31

Har ingen uppfattning: 0

10. Jag anser att kursen har berört ett genus- och jämställdhetsperspektiv i innehåll och praktik (t. ex. perspektiv på ämnet, kurslitteratur, fördelning av taltid och förekomst av härskartekniker).

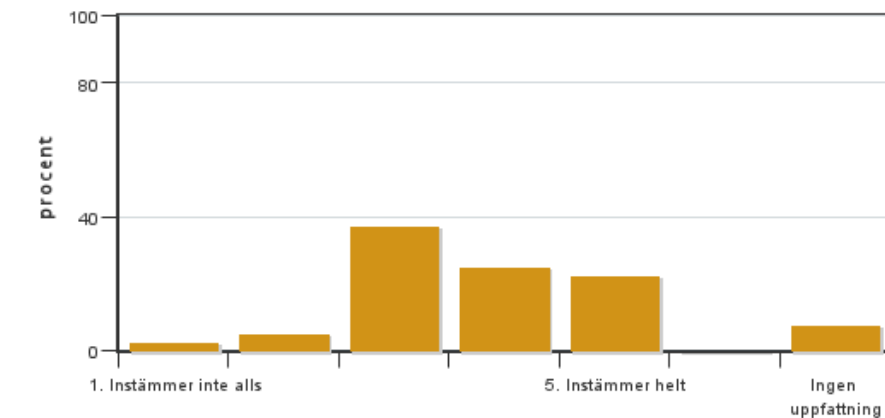


Antal svar: 40
 Medel: 3,8
 Median: 4

1: 3
 2: 0
 3: 10
 4: 11
 5: 13

Har ingen uppfattning: 3

11. Jag anser att kursen har berört internationella perspektiv.

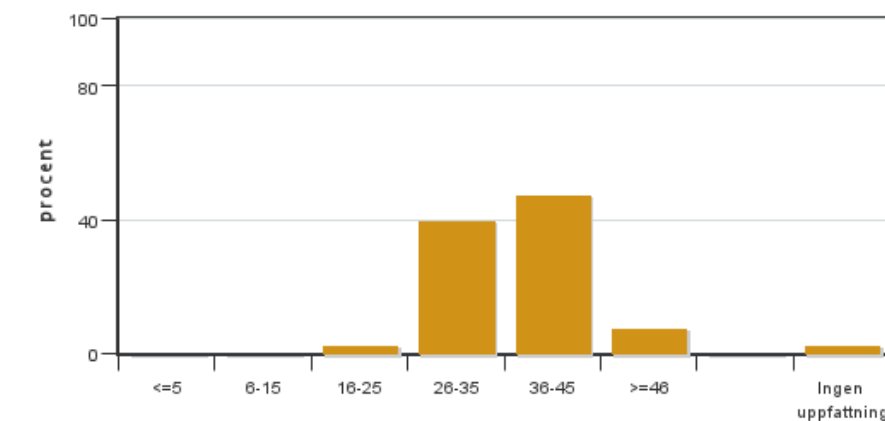


Antal svar: 40
 Medel: 3,6
 Median: 4

1: 1
 2: 2
 3: 15
 4: 10
 5: 9

Har ingen uppfattning: 3

12. Jag har i genomsnitt lagt ... timmar per vecka på kursen (inklusive schemalagd tid).

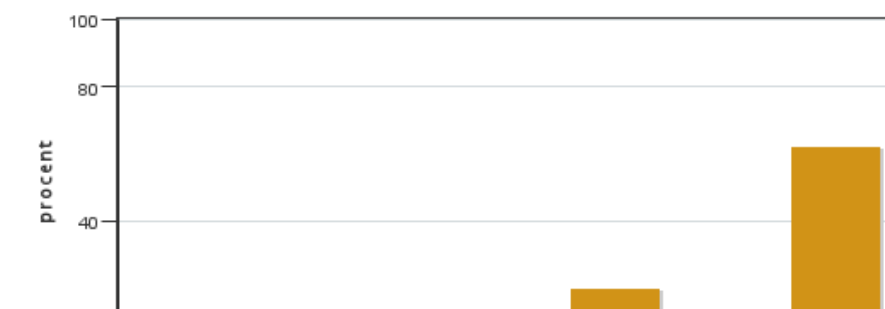


Antal svar: 40
 Medel: 35,8
 Median: 36-45

≤5: 0
 6-15: 0
 16-25: 1
 26-35: 16
 36-45: 19
 ≥46: 3

Har ingen uppfattning: 1

13. Om relevant, vad är ditt helhetsintryck av att hela eller delar av utbildningen genomförts på distans?



Antal svar: 40
 Medel: 4,2
 Median: 5

1: 1
 2: 1
 3: 0
 4: 5
 5: 8

Har ingen uppfattning: 25



14. Om relevant, vad fungerade väl i undervisningen på distans?

15. Om relevant, vad fungerade mindre väl i undervisningen på distans?

Kursledarens kommentarer

Läraren har inte lämnat några kommentarer

Studentrepresentantens kommentarer

Övergripande

De flesta deltagarna tycker att lärarna är det bästa med kursen. Lisa och Christopher är engagerade, inspirerande och duktiga på att se och hålla öppna dialoger med alla studenter. Canvassidan har varit tydlig och strukturerad och lärarna har visat på ett mycket bra ledarskap. En extra stor eloge får de för att de dessutom lärde sig allas namn bara någon vecka in på kursen.

Även mängden fika och aktiviteter som inte hörde till själva kursen som Christophers quiz var en morallhöjare.

Majoriteten av gruppen kände sig väldigt trygga och nöjda med kursens innehåll och den allmänna stämningen under kursen.

GIS-arbete

GIS-workshoppen tyckte många om. Vissa önskar mindre grupper för att kunna arbeta mer effektivt, men på det stora hela var upplägget med en workshop i stället för tentamen mycket uppskattad! Dock önskas att GIS-uppgifternas lathundar uppdateras då de inte stämmer överens med den nya versionen som vi använde oss av under kursen.

Tyvärr verkar en del inte varit helt nöjda med handledarna under det egna arbetet och önskar mer handledningstid. Många tycker att Christopher varit till stor hjälp men att de inhyrda handledarna inte har kunnat hjälpa, speciellt när man hade kommit lite längre med sitt arbete.

GIS-handledning på distans är något som efterfrågas. Speciellt över julen och i början på det nya året då många inte har möjlighet att ta sig in till skolan och känner att de hade behövt mer stöttning och möjlighet att bolla idéer just under uppsatsskrivandet.

Föreläsningar

Många önskar mer föreläsningar av Matilda Alfengård och Anders Larsson, specifikt inom genus och internationella perspektiv. En del av kursens deltagare anser att kursen är för Sverige-fokuserad. De norra delarna av Sverige tycks inte heller beröras tillräckligt mycket under kursen tycker vissa.

Stora delar av gruppen tyckte att studion inte är en optimal föreläsningssal och skulle föredra att ha föreläsningssalarna någon annanstans för att sedan gå till studion och arbeta. Både stolarna, belysningen och luften gör det svårt att koncentrera sig.

Litteratur

Några studenter tyckte att boken *Planeringens grunder* stressade mer än vad den hjälpte. Ett förslag är att mötas och diskutera några kapitel i taget i lite mindre grupper för att kunna ta till sig och förstå informationen lättare och därmed inte bli lika stressad.

En del studenter hade också velat ha lite mer tid för att läsa ÖP och DP lite mer ingående och tyckte att den korta

tiden blev stressande. Med största sannolikhet hänger det ihop med att många tyckte att detta moment var extra intressant och lärorikt. Därför vill man gärna ge det mer tid och energi för att verkligen förstå alla delar av uppgiften.

Övrigt

Rollspelet tyckte många var roligt och lärorikt för att få en liten inblick i arbetslivet som planarkitekt.

Framtid

Försök lägga din ambitionsnivå på en rimlig nivå och börja arbeta tidigt med de större uppgifterna. Se till att inte låta prestationsängesten ta över, utan försök vara nöjd med det du åstadkommer. Ta emot handledning av så många olika personer som möjligt och var på plats så mycket du kan. Glöm inte heller att GIS-tar tid och att du ska lägga den tid du behöver på det momentet. Och framför allt – njut och hitta de delar av kursen som du kan ta med dig vidare i dina studier! Det är en väldigt spännande och annorlunda kurs jämfört med det andra vi läser och ett otroligt lärarteam.

Kontakta support: support@slu.se - 018-67 6600