



Introduktionskurs - biologi och miljövetenskap BI1427, 10338.2223

7.5 Hp
Studietakt = 50%
Nivå och djup = Grund
Kursledare = Karin Eklöf

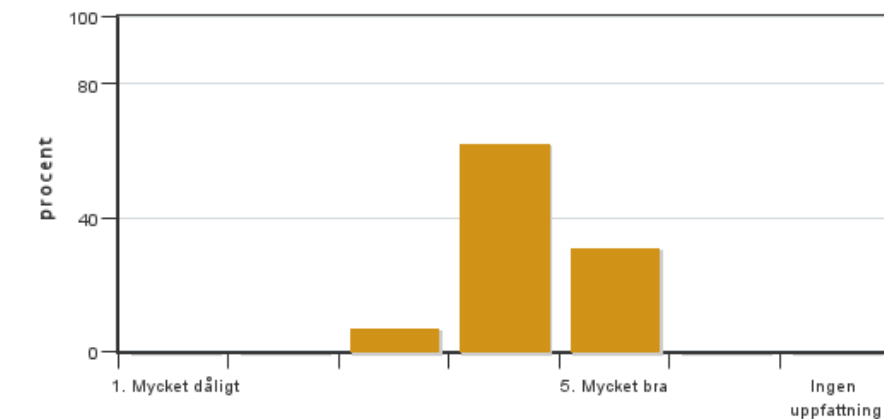
Värderingsresultat

Värderingsperiod: 2022-10-24 - 2022-11-14

Antal svar 29
Studentantal 37
Svarsfrekvens 78 %

Obligatoriska standardfrågor

1. Mitt helhetsintryck av kursen är:

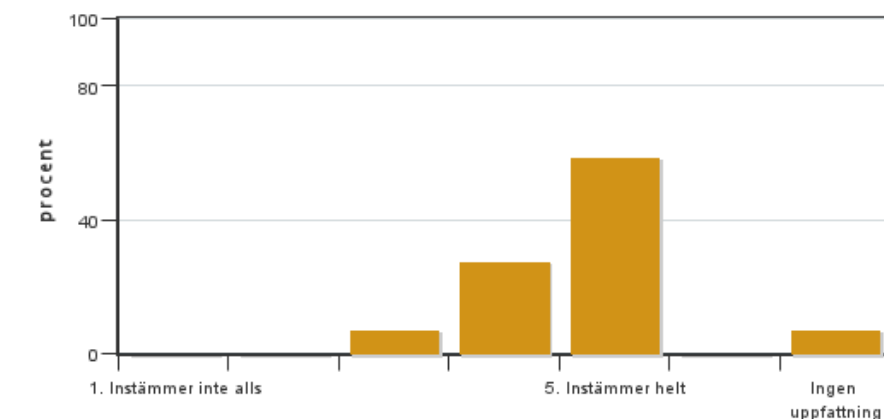


Antal svar: 29
Medel: 4,2
Median: 4

1: 0
2: 0
3: 2
4: 18
5: 9

Har ingen uppfattning: 0

2. Jag anser att kursens innehåll hade en tydlig koppling till kursens lärandemål.

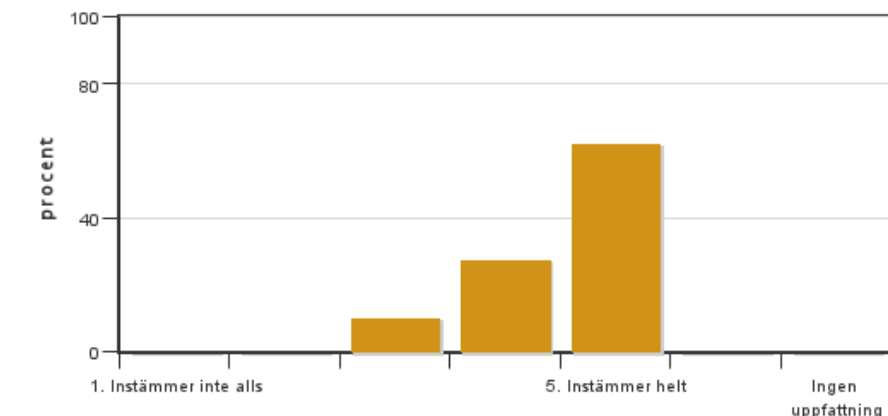


Antal svar: 29
Medel: 4,6
Median: 5

1: 0
2: 0
3: 2
4: 8
5: 17

Har ingen uppfattning: 2

3. Mina förkunskaper var tillräckliga för att tillgodogöra mig kursen.

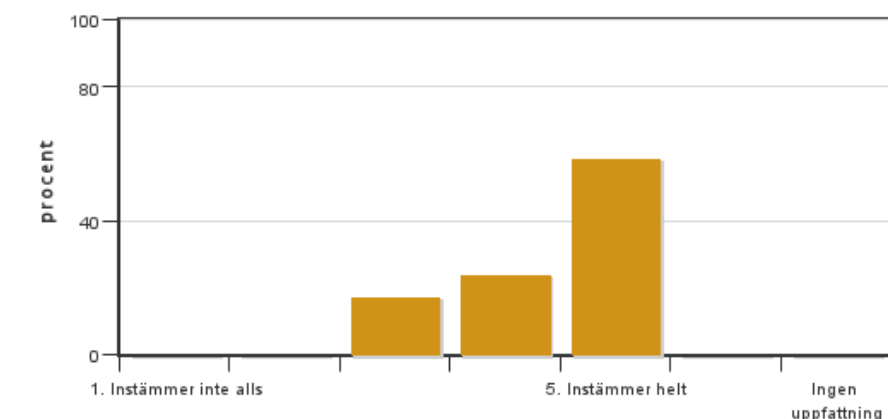


Antal svar: 29
Medel: 4,5
Median: 5

1: 0
2: 0
3: 3
4: 8
5: 18

Har ingen uppfattning: 0

4. Jag anser att kursinformationen var lättillgänglig.

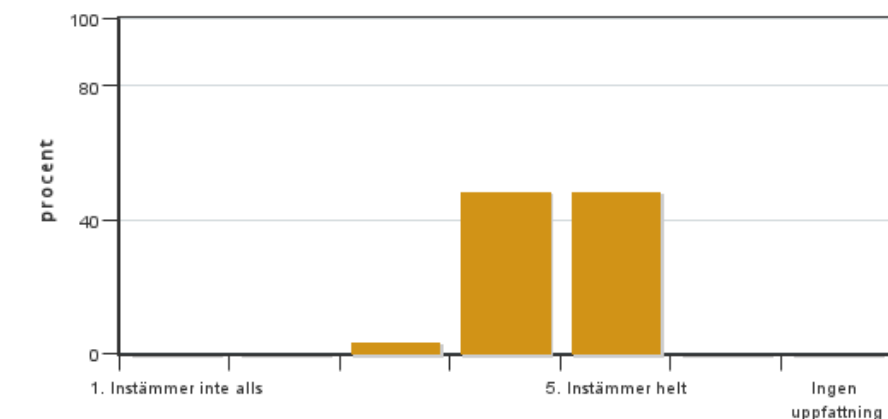


Antal svar: 29
Medel: 4,4
Median: 5

1: 0
2: 0
3: 5
4: 7
5: 17

Har ingen uppfattning: 0

5. Kursens lärandemoment (föreläsningar, litteratur, övningar med mera) har stöttat mitt lärande.

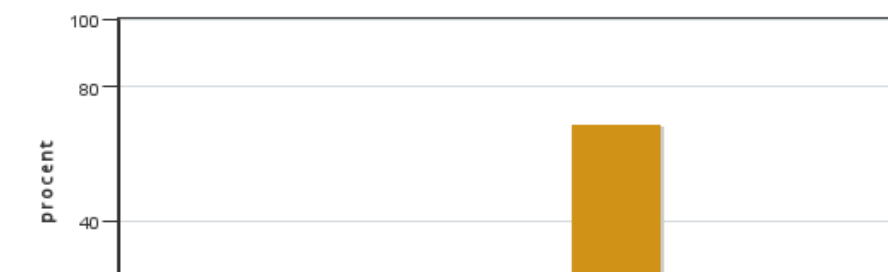


Antal svar: 29
Medel: 4,4
Median: 4

1: 0
2: 0
3: 1
4: 14
5: 14

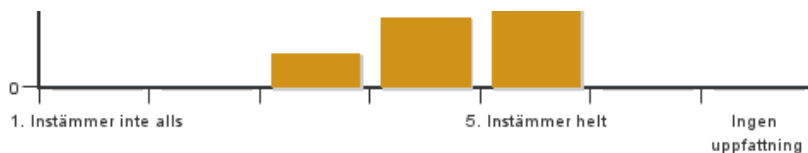
Har ingen uppfattning: 0

6. Jag anser att den sociala lärmiljön har varit inkluderande där olika tankar respekterades.



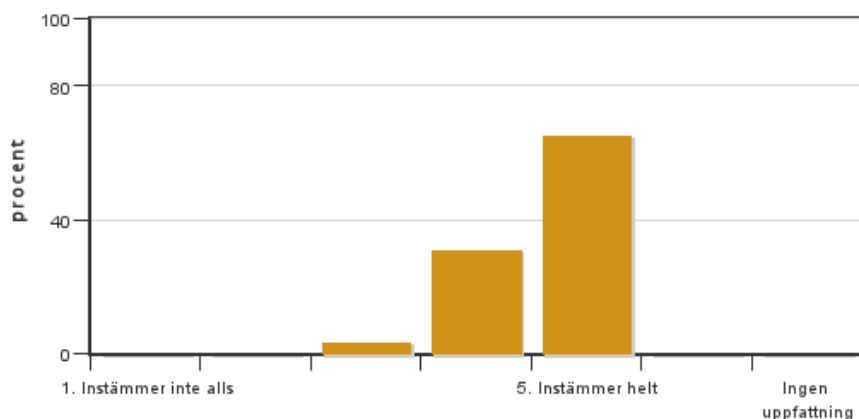
Antal svar: 29
Medel: 4,6
Median: 5

1: 0
2: 0
3: 3
4: 6
5: 20



Har ingen uppfattning: 0

7. Jag anser att den fysiska lärmiljön (exempelvis lokaler och utrustning) var tillfredställande.

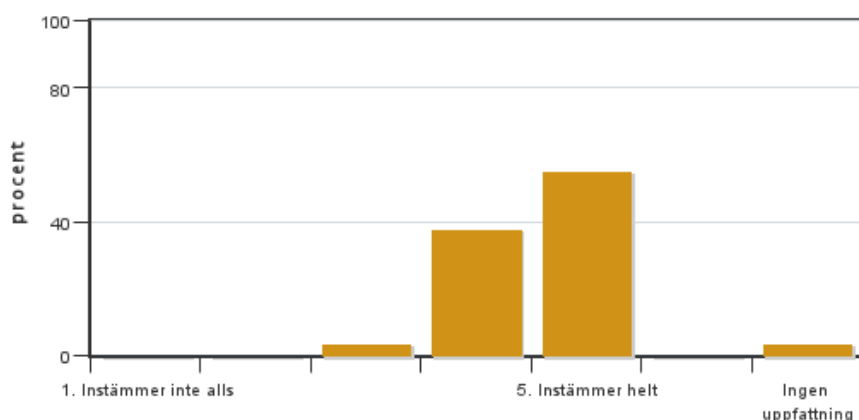


Antal svar: 29
Medel: 4,6
Median: 5

1: 0
2: 0
3: 1
4: 9
5: 19

Har ingen uppfattning: 0

8. Examinationen/-erna gav mig möjlighet att visa vad jag lärt mig under kursen, se lärandemål.

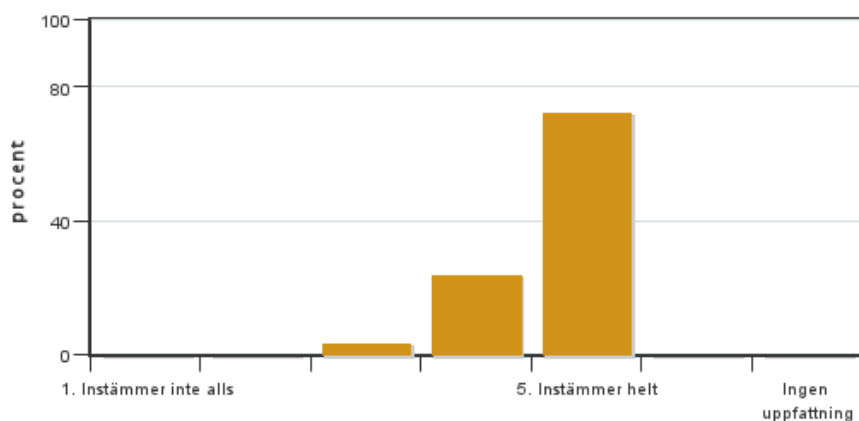


Antal svar: 29
Medel: 4,5
Median: 5

1: 0
2: 0
3: 1
4: 11
5: 16

Har ingen uppfattning: 1

9. Jag anser att kursen har berört hållbar utveckling (miljömässig, social och/eller ekonomisk hållbarhet).

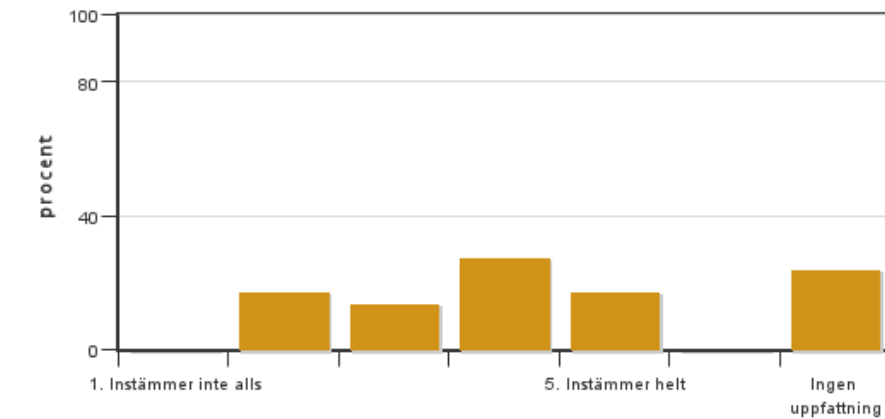


Antal svar: 29
Medel: 4,7
Median: 5

1: 0
2: 0
3: 1
4: 7
5: 21

Har ingen uppfattning: 0

10. Jag anser att kursen har berört ett genus- och jämställdhetsperspektiv i innehåll och praktik (t. ex. perspektiv på ämnet, kurslitteratur, fördelning av taltid och förekomst av härskartekniker).

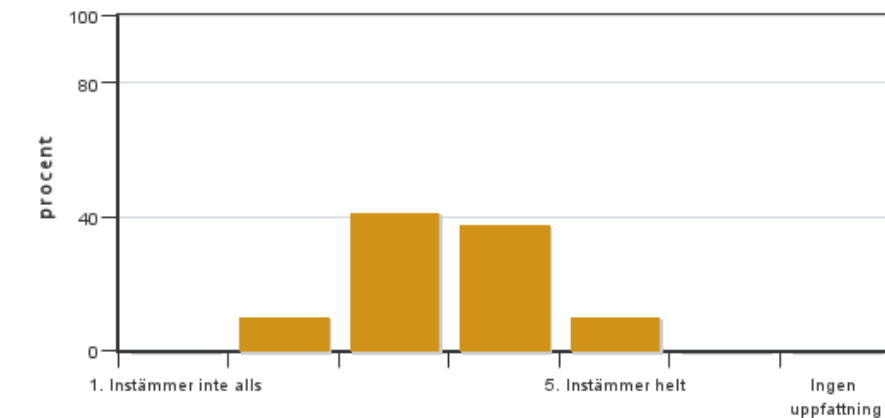


Antal svar: 29
 Medel: 3,6
 Median: 4

1: 0
 2: 5
 3: 4
 4: 8
 5: 5

Har ingen uppfattning: 7

11. Jag anser att kursen har berört internationella perspektiv.

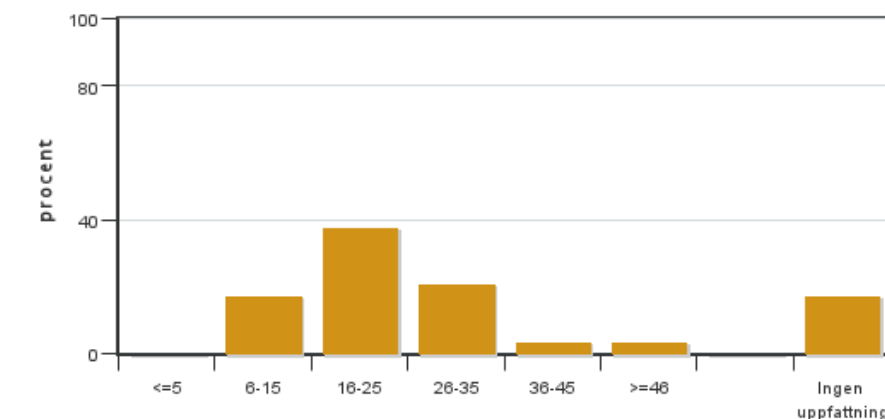


Antal svar: 29
 Medel: 3,5
 Median: 3

1: 0
 2: 3
 3: 12
 4: 11
 5: 3

Har ingen uppfattning: 0

12. Jag har i genomsnitt lagt ... timmar per vecka på kursen (inklusive schemalagd tid).

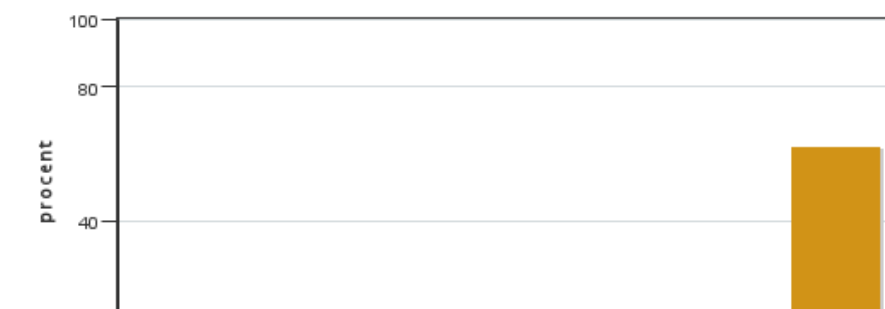


Antal svar: 29
 Medel: 22,3
 Median: 16-25

≤5: 0
 6-15: 5
 16-25: 11
 26-35: 6
 36-45: 1
 ≥46: 1

Har ingen uppfattning: 5

13. Om relevant, vad är ditt helhetsintryck av att hela eller delar av utbildningen genomförts på distans?



Antal svar: 29
 Medel: 3,4
 Median: 4

1: 0
 2: 4
 3: 1
 4: 4
 5: 2

Har ingen uppfattning: 18



14. Om relevant, vad fungerade väl i undervisningen på distans?

15. Om relevant, vad fungerade mindre väl i undervisningen på distans?

Kursledarens kommentarer

Läraren har inte lämnat några kommentarer

Studentrepresentantens kommentarer

Studentrepresentanten har inte lämnat några kommentarer

Kontakta support: support@slu.se - 018-67 6600