



## Geologi och hydrologi MV0226, 10339.2223

7.5 Hp  
Studietakt = 50%  
Nivå och djup = Grund  
Kursledare = Marcus Wallin

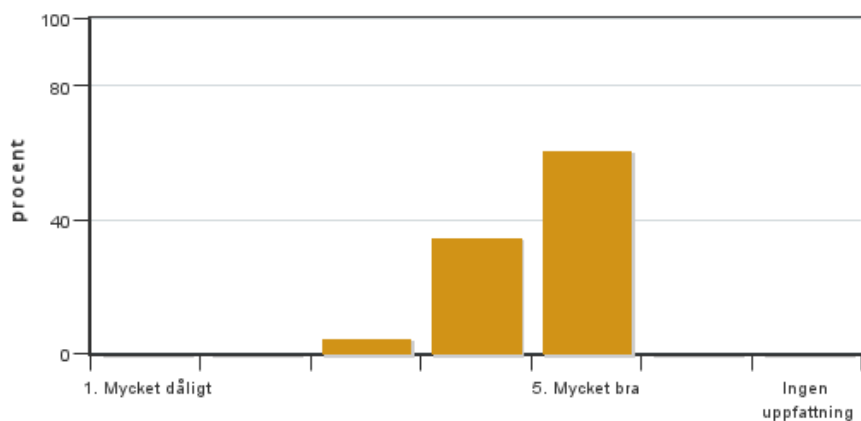
### Värderingsresultat

Värderingsperiod: 2022-10-24 - 2022-11-14

Antal svar 23  
Studentantal 50  
Svarsfrekvens 46 %

### Obligatoriska standardfrågor

#### 1. Mitt helhetsintryck av kursen är:

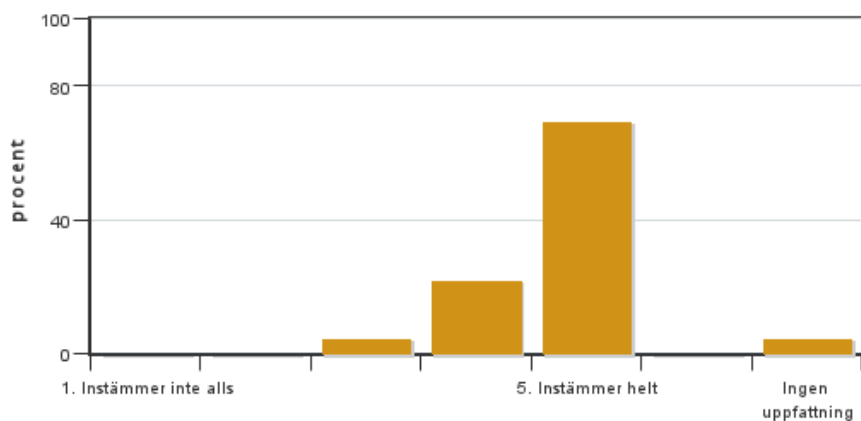


Antal svar: 23  
Medel: 4,6  
Median: 5

1: 0  
2: 0  
3: 1  
4: 8  
5: 14

Har ingen uppfattning: 0

#### 2. Jag anser att kursens innehåll hade en tydlig koppling till kursens lärandemål.

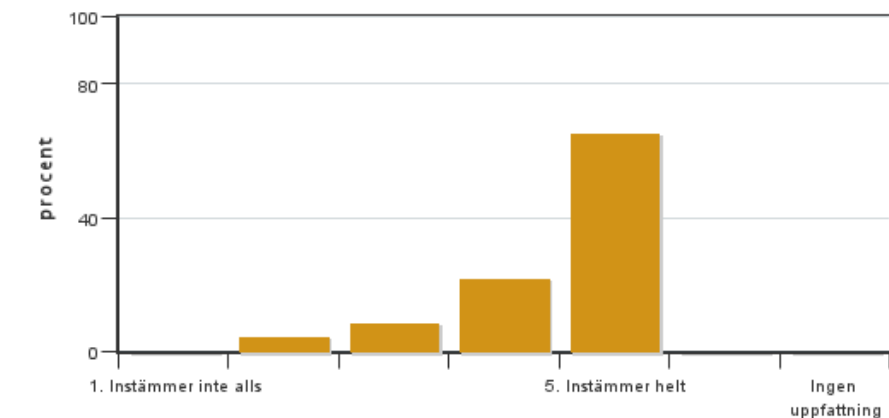


Antal svar: 23  
Medel: 4,7  
Median: 5

1: 0  
2: 0  
3: 1  
4: 5  
5: 16

Har ingen uppfattning: 1

**3. Mina förkunskaper var tillräckliga för att tillgodogöra mig kursen.**

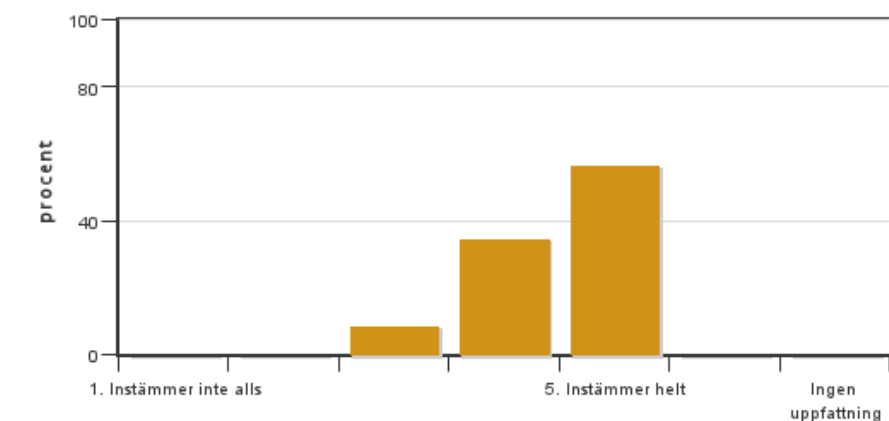


Antal svar: 23  
Medel: 4,5  
Median: 5

1: 0  
2: 1  
3: 2  
4: 5  
5: 15

Har ingen uppfattning: 0

**4. Jag anser att kursinformationen var lättillgänglig.**

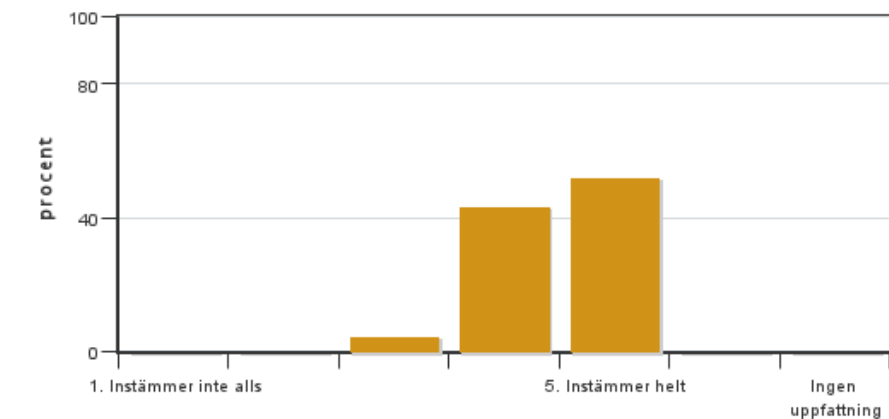


Antal svar: 23  
Medel: 4,5  
Median: 5

1: 0  
2: 0  
3: 2  
4: 8  
5: 13

Har ingen uppfattning: 0

**5. Kursens lärandemoment (föreläsningar, litteratur, övningar med mera) har stöttat mitt lärande.**

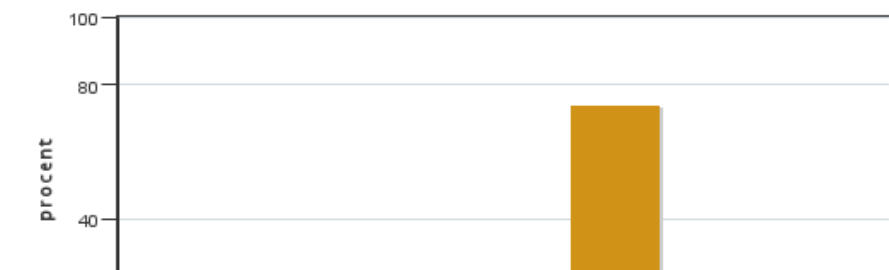


Antal svar: 23  
Medel: 4,5  
Median: 5

1: 0  
2: 0  
3: 1  
4: 10  
5: 12

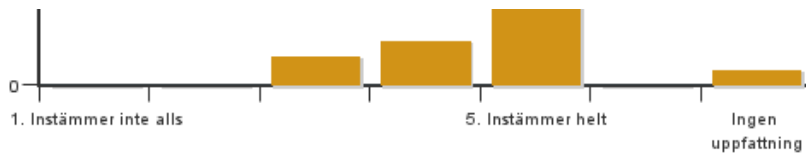
Har ingen uppfattning: 0

**6. Jag anser att den sociala lärmiljön har varit inkluderande där olika tankar respekterades.**



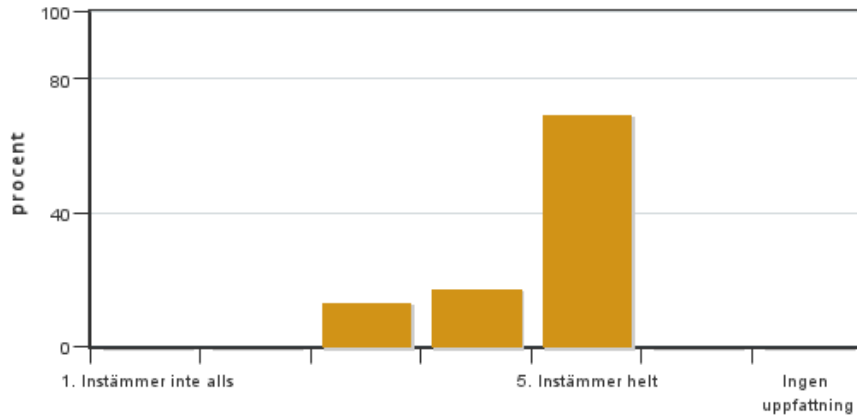
Antal svar: 23  
Medel: 4,7  
Median: 5

1: 0  
2: 0  
3: 2  
4: 3  
5: 17



Har ingen uppfattning: 1

**7. Jag anser att den fysiska lärmiljön (exempelvis lokaler och utrustning) var tillfredställande.**

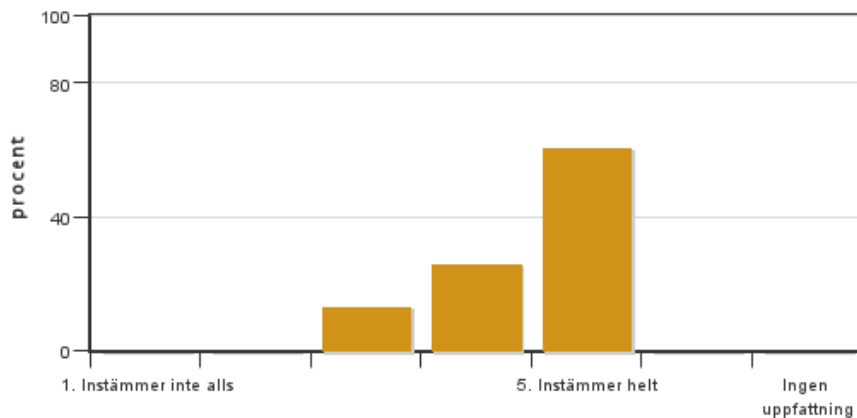


Antal svar: 23  
Medel: 4,6  
Median: 5

1: 0  
2: 0  
3: 3  
4: 4  
5: 16

Har ingen uppfattning: 0

**8. Examinationen/-erna gav mig möjlighet att visa vad jag lärt mig under kursen, se lärandemål.**

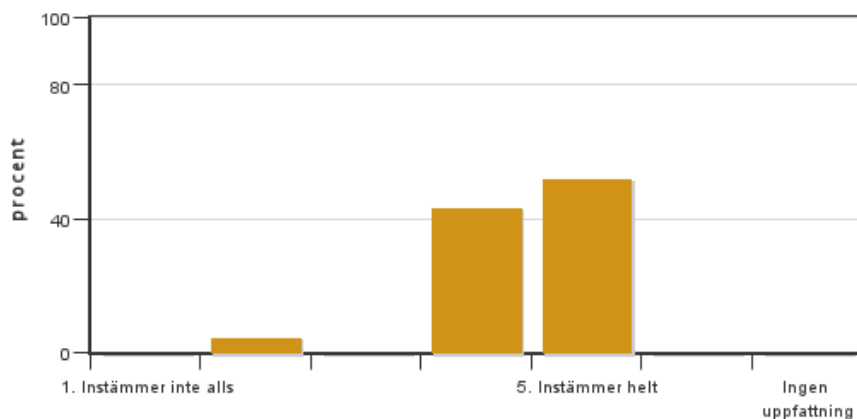


Antal svar: 23  
Medel: 4,5  
Median: 5

1: 0  
2: 0  
3: 3  
4: 6  
5: 14

Har ingen uppfattning: 0

**9. Jag anser att kursen har berört hållbar utveckling (miljömässig, social och/eller ekonomisk hållbarhet).**

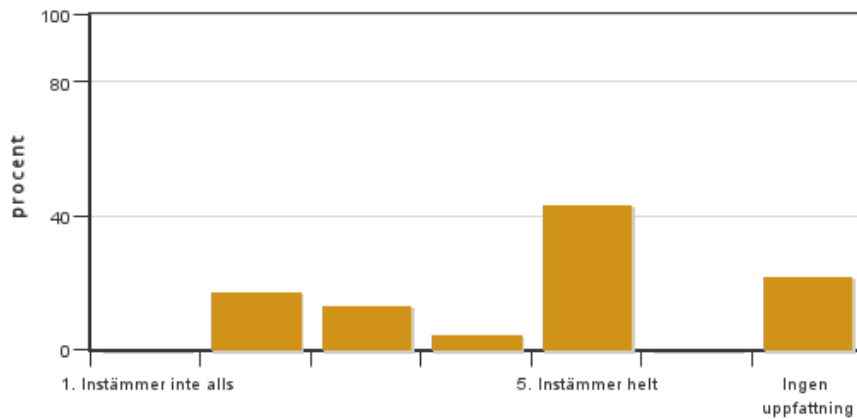


Antal svar: 23  
Medel: 4,4  
Median: 5

1: 0  
2: 1  
3: 0  
4: 10  
5: 12

Har ingen uppfattning: 0

**10. Jag anser att kursen har berört ett genus- och jämställdhetsperspektiv i innehåll och praktik (t. ex. perspektiv på ämnet, kurslitteratur, fördelning av taltid och förekomst av härskartekniker).**

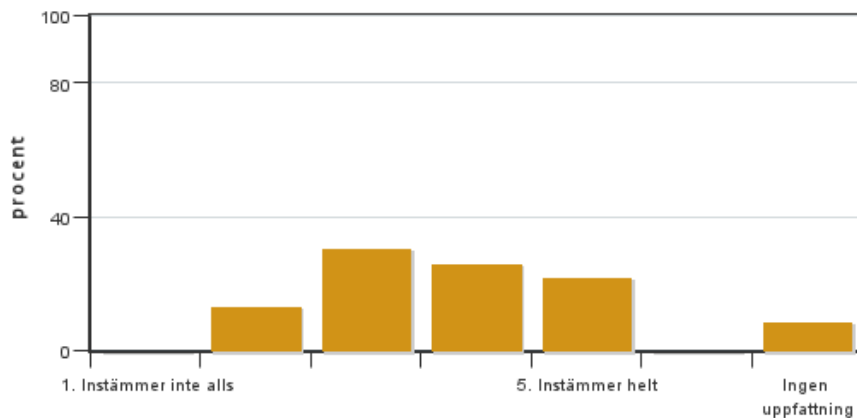


Antal svar: 23  
 Medel: 3,9  
 Median: 5

1: 0  
 2: 4  
 3: 3  
 4: 1  
 5: 10

Har ingen uppfattning: 5

**11. Jag anser att kursen har berört internationella perspektiv.**

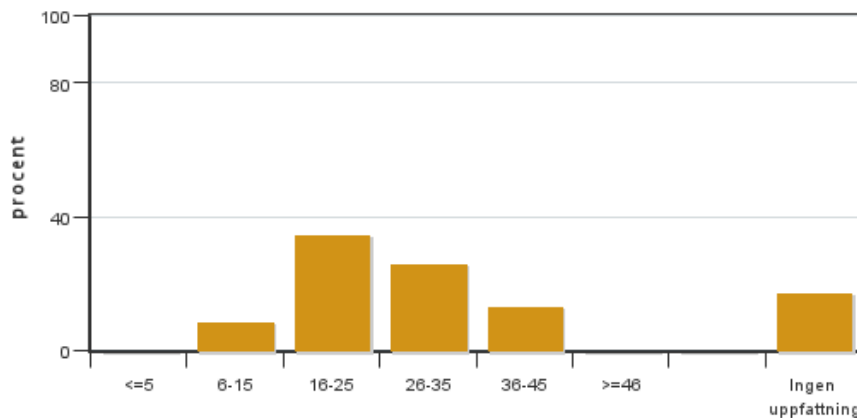


Antal svar: 23  
 Medel: 3,6  
 Median: 4

1: 0  
 2: 3  
 3: 7  
 4: 6  
 5: 5

Har ingen uppfattning: 2

**12. Jag har i genomsnitt lagt ... timmar per vecka på kursen (inklusive schemalagd tid).**

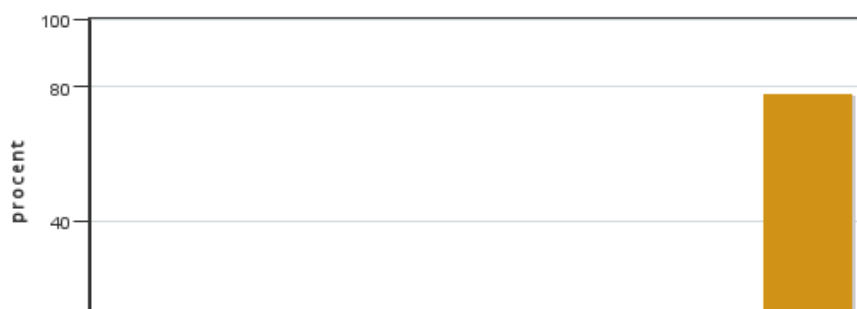


Antal svar: 23  
 Medel: 25,3  
 Median: 16-25

≤5: 0  
 6-15: 2  
 16-25: 8  
 26-35: 6  
 36-45: 3  
 ≥46: 0

Har ingen uppfattning: 4

**13. Om relevant, vad är ditt helhetsintryck av att hela eller delar av utbildningen genomförts på distans?**



Antal svar: 23  
 Medel: 4,0  
 Median: 4

1: 0  
 2: 0  
 3: 1  
 4: 3  
 5: 1

Har ingen uppfattning: 18

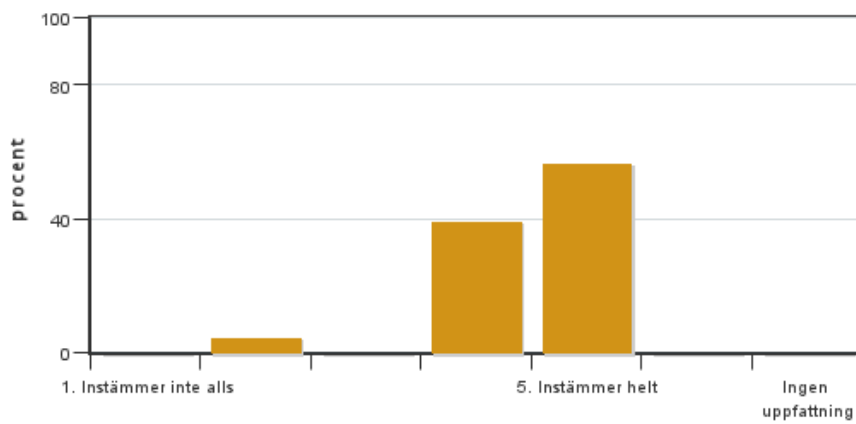


14. Om relevant, vad fungerade väl i undervisningen på distans?

15. Om relevant, vad fungerade mindre väl i undervisningen på distans?

## Egna frågor

16. Föreläsningarna i geologi var givande (Anna, Magnus, Johan).

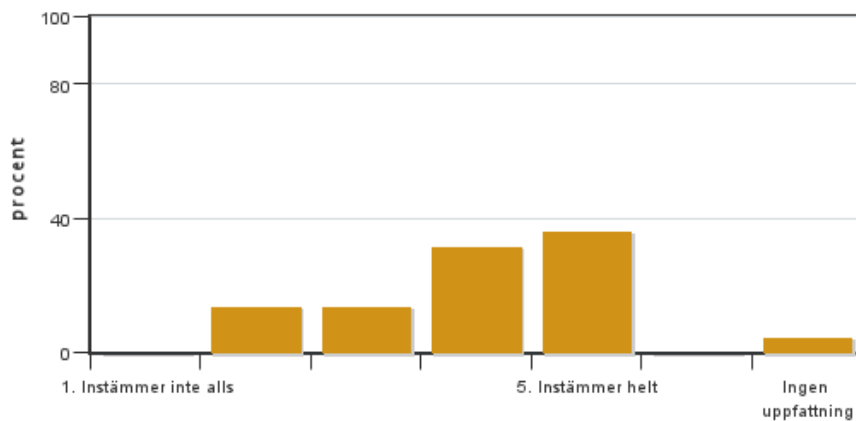


Antal svar: 23  
Medel: 4,5  
Median: 5

1: 0  
2: 1  
3: 0  
4: 9  
5: 13

Har ingen uppfattning: 0

17. Föreläsningar och räknestugor i hydrologi var givande (Marcus, Karin, Pia).

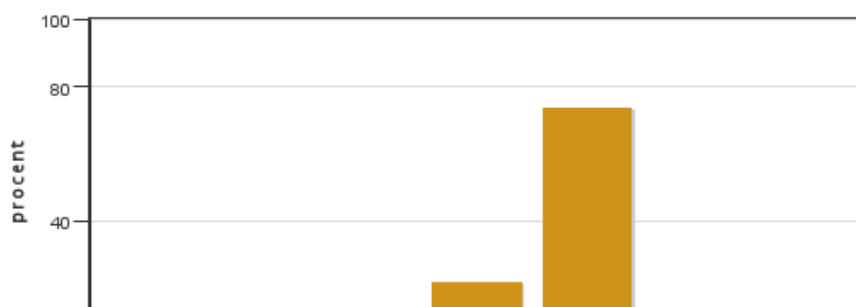


Antal svar: 22  
Medel: 4,0  
Median: 4

1: 0  
2: 3  
3: 3  
4: 7  
5: 8

Har ingen uppfattning: 1

18. Övningar och prov i mineral, bergarter och jordarter var givande och relevanta (Anna, Lisbet)



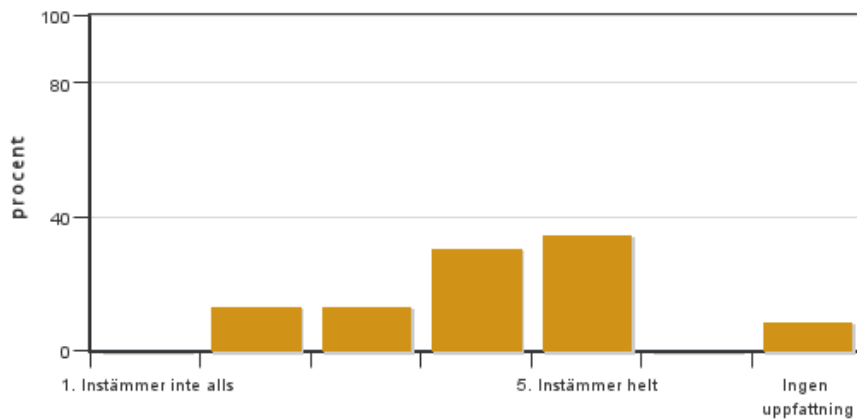
Antal svar: 23  
Medel: 4,7  
Median: 5

1: 0  
2: 0  
3: 1  
4: 5  
5: 17

Har ingen uppfattning: 0



**19. Kartövningen med geologiska och hydrogeologiska kartor var relevant och givande (Torbjörn)**

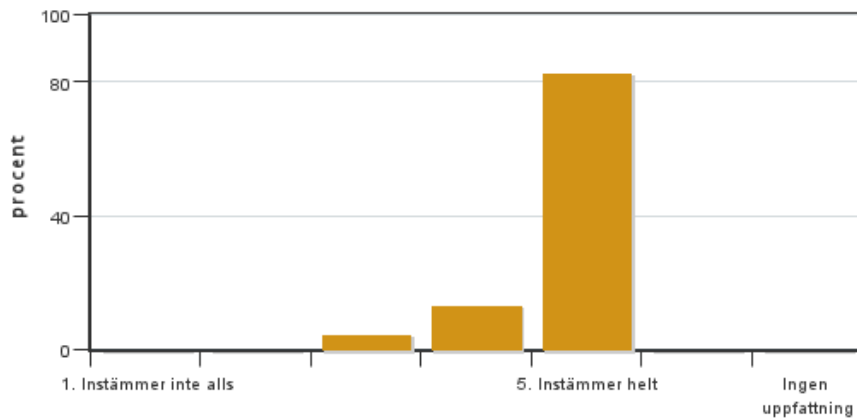


Antal svar: 23  
 Medel: 4,0  
 Median: 4

1: 0  
 2: 3  
 3: 3  
 4: 7  
 5: 8

Har ingen uppfattning: 2

**20. Övningarna i hydrologi, grundvattenövning och markvattenövning, var givande (Marcus, Gunnel) .**

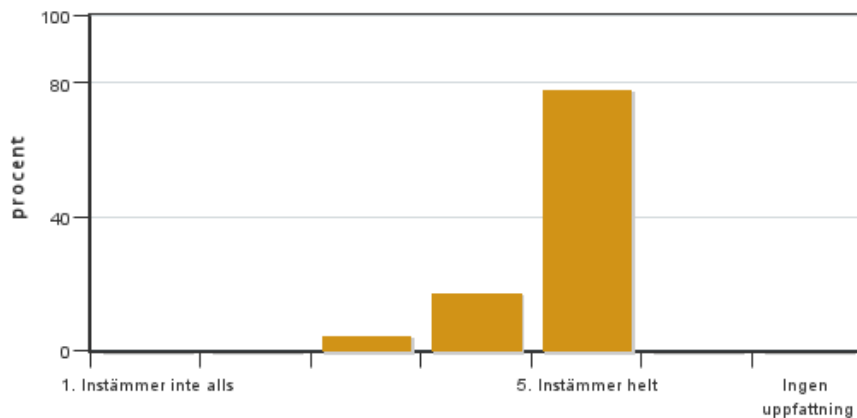


Antal svar: 23  
 Medel: 4,8  
 Median: 5

1: 0  
 2: 0  
 3: 1  
 4: 3  
 5: 19

Har ingen uppfattning: 0

**21. Exkursionen till Dalarna var givande.**

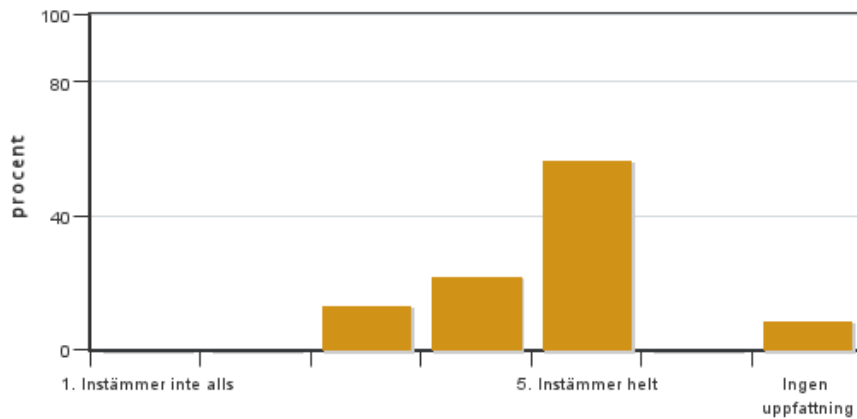


Antal svar: 23  
 Medel: 4,7  
 Median: 5

1: 0  
 2: 0  
 3: 1  
 4: 4  
 5: 18

Har ingen uppfattning: 0

**22. Litteraturen (hydrologikompendium, geologikompendium och exkursionsguide) gav bra teoretisk grund till de olika kursmomenten**



Antal svar: 23  
 Medel: 4,5  
 Median: 5

1: 0  
 2: 0  
 3: 3  
 4: 5  
 5: 13

Har ingen uppfattning: 2

## Kursledarens kommentarer

### Studenter fritextkommentarer

Kursvärdering Mv0226 Geologi och Hydrologi (7.5hp) Ht-22

Under hösten 2022 gavs Geologi och Hydrologi som en egen 7.5 hp kurs efter att tillsammans med introduktionskurserna till Biologi och miljövetarprogrammet (Bi1254) samt Växtodlingsprogrammet (Mv0209) tidigare varit en del av ett 15 hp kursformat. Inför året hade kursen även en ny kursledare samt delvis ny uppsättning av undervisande lärare.

Svarsfrekvensen på denna kursvärdering var 44% (23 av 52 studenter) vilket ger ett något snålt underlag. Inför nästkommande år planeras kursvärderingen att göras under schemalagt tillfälle för att öka svarsfrekvensen.

#### Generellt

Efter två år av pandemianpassad undervisning kunde kursen återigen ges som normalt med föreläsningar, övningar och exkursioner på plats. Endast i undantagsfall gavs någon föreläsning digitalt alt. erbjöds inspelad i samband med frånvaro av föreläsare.

Helhetsintrycket av kursen var mycket bra (4.6 av 5) och där studenterna generellt tyckte att kursen hade en tydlig koppling till kursens lärandemål, att förkunskaperna var tillräckliga samt att kursinformationen var lättillgänglig. Generellt fick kursen lärandemoment bra betyg (4.5) men där viss skillnad fanns mellan föreläsningarna i geologi (4.5) och hydrologi (4.0). Övningarna samt tredagars-exkursionen till dalarna var mycket uppskattade av studenterna, och där den sistnämnda omnämndes speciellt i värderingen. Det var mycket kul och givande att kunna genomföra exkursionen igen efter två år utan samlad resa. En åsikt som kom upp var att studenterna önskade mer lärarledd tid när det gäller beräkningsdelen på hydrologin (räknestugor), inklusive gemensamt genomförda räkneexempel. Även om omdömet kring litteratur kopplad till kursen generellt sett var högt (4.5) fanns åsikter från studenter kring hur nödvändig vissa kompendier varit, samt om en del av dessa inte kan göras tillgängligt digitalt via canvas istället för att studenter behöver köpa fysiska exemplar.

#### Förbättringspotential och nödvändiga ändringar

**Föreläsningar** – I stort har det funkat väldigt bra, vissa synpunkter angavs kring specifika föreläsningar som upplevdes röriga. Detta kan delvis förklaras med ny undervisande personal. Inför kommande år ska dessa ses över för att kunna förbättras. För att få till ett bättre avslut på kursen kan ev. ett schemalagt moment läggas till efter tentan för genomgång, kursvärdering och avslut.

**Övningar** – inför kommande år ska upplägget ändras rörande räknestugorna i hydrologi. Fler räkneexempel ska göras gemensamt samt att antalet timmar med lärarledd räknestuga ev. ökas.

Kartövningen kommer att behöva göras om inför kommande år då ansvarig lärare går i pension. Tanken är då även att se över formatet och om möjligt utveckla ett digitalt alternativ.

**Exkursion** – ev. se över om något ytterligare moment kan läggas till dag 2. Dessutom se över i vilket format exkursionsguiden gör sig bäst, tveksamt om papperskopior verkligen behövs.

**Litteratur** – Inför kommande år ska kompendierna ses över, i hydrologi kan vi förhoppningsvis erbjuda detta i digital form. Dessutom finns boken Vattnets väg digitalt. För geologikompendierna är utmaningen att hitta litteratur som passar kursens olika moment men samtidigt inte blir för mastig och dyr.

Marcus Wallin, kursledare

## **Studentrepresentantens kommentarer**

Studentrepresentanten har inte lämnat några kommentarer

---

Kontakta support: [support@slu.se](mailto:support@slu.se) - 018-67 6600