



Miljöanalys MX0159, 30291.2223

7.5 Hp
Studietakt = 100%
Nivå och djup = Grund
Kursledare = Brendan Mckie

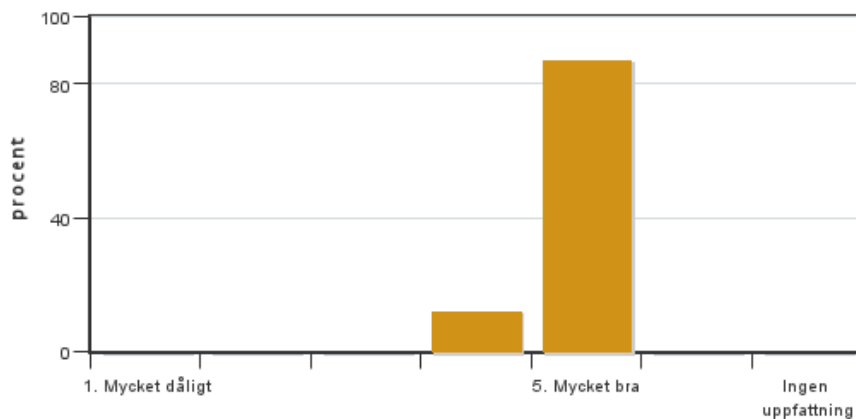
Värderingsresultat

Värderingsperiod: 2023-02-08 - 2023-03-01

Antal svar 8
Studentantal 10
Svarsfrekvens 80 %

Obligatoriska standardfrågor

1. Mitt helhetsintryck av kursen är:

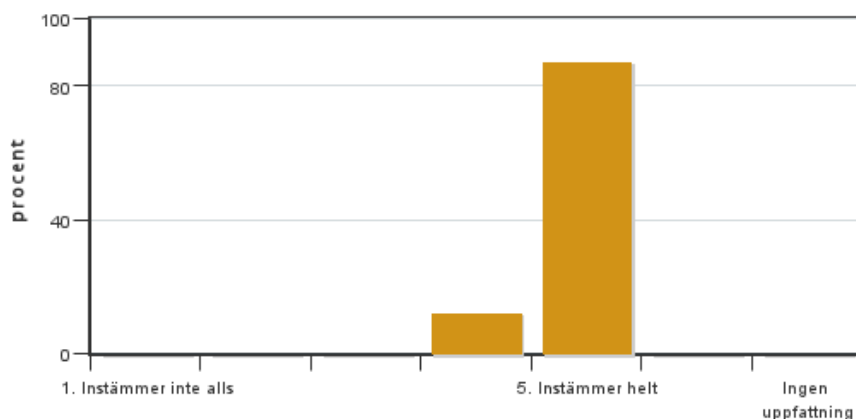


Antal svar: 8
Medel: 4,9
Median: 5

1: 0
2: 0
3: 0
4: 1
5: 7

Har ingen uppfattning: 0

2. Jag anser att kursens innehåll hade en tydlig koppling till kursens lärandemål.

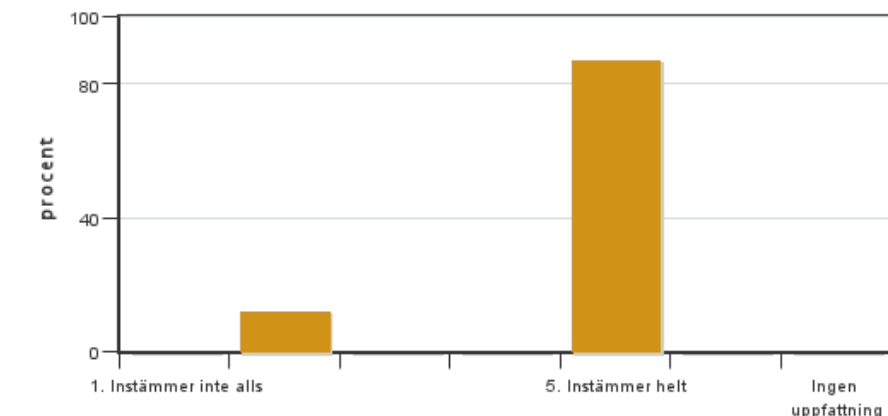


Antal svar: 8
Medel: 4,9
Median: 5

1: 0
2: 0
3: 0
4: 1
5: 7

Har ingen uppfattning: 0

3. Mina förkunskaper var tillräckliga för att tillgodogöra mig kursen.

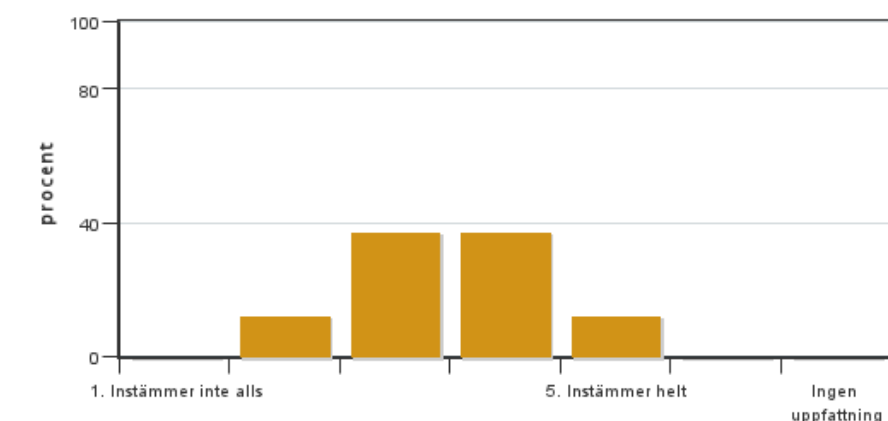


Antal svar: 8
Medel: 4,6
Median: 5

1: 0
2: 1
3: 0
4: 0
5: 7

Har ingen uppfattning: 0

4. Jag anser att kursinformationen var lättillgänglig.

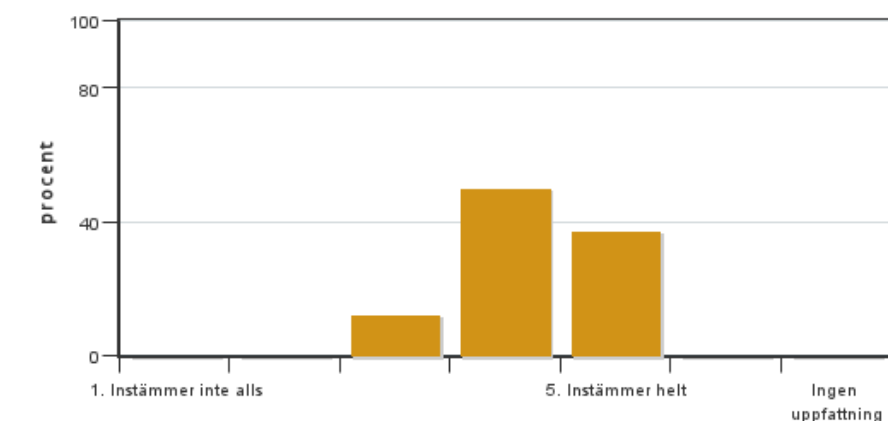


Antal svar: 8
Medel: 3,5
Median: 3

1: 0
2: 1
3: 3
4: 3
5: 1

Har ingen uppfattning: 0

5. Kursens lärandemoment (föreläsningar, litteratur, övningar med mera) har stöttat mitt lärande.



Antal svar: 8
Medel: 4,3
Median: 4

1: 0
2: 0
3: 1
4: 4
5: 3

Har ingen uppfattning: 0

6. Jag anser att den sociala lärmiljön har varit inkluderande där olika tankar respekterades.



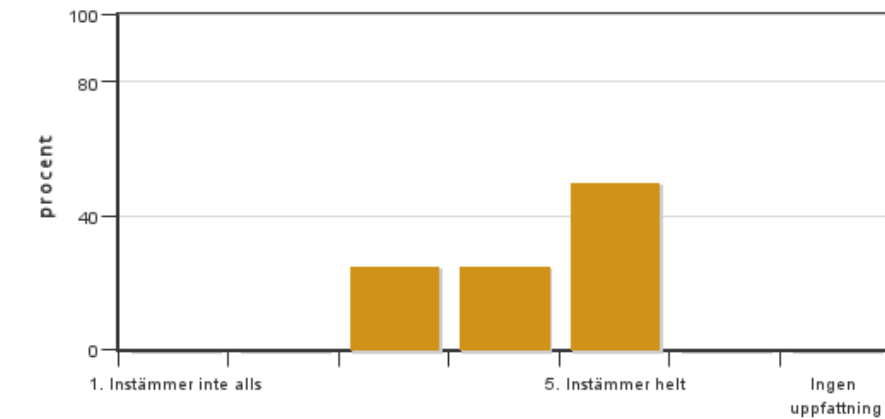
Antal svar: 8
Medel: 5,0
Median: 5

1: 0
2: 0
3: 0
4: 0
5: 8



Har ingen uppfattning: 0

7. Jag anser att den fysiska lärmiljön (exempelvis lokaler och utrustning) var tillfredställande.

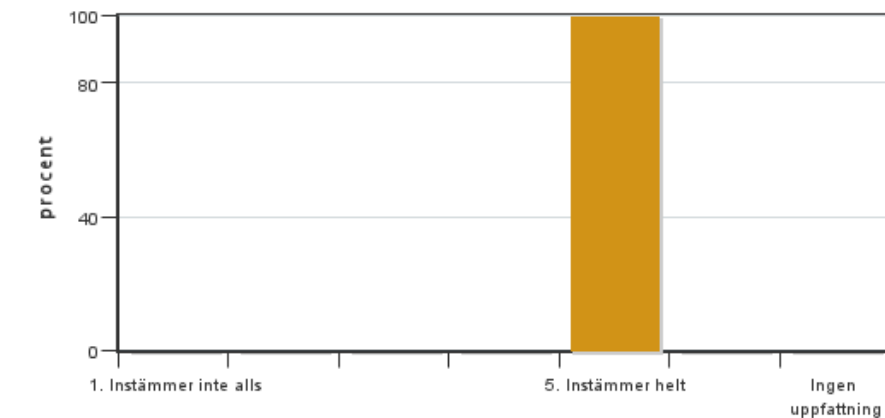


Antal svar: 8
Medel: 4,3
Median: 4

1: 0
2: 0
3: 2
4: 2
5: 4

Har ingen uppfattning: 0

8. Examinationen/-erna gav mig möjlighet att visa vad jag lärt mig under kursen, se lärandemål.

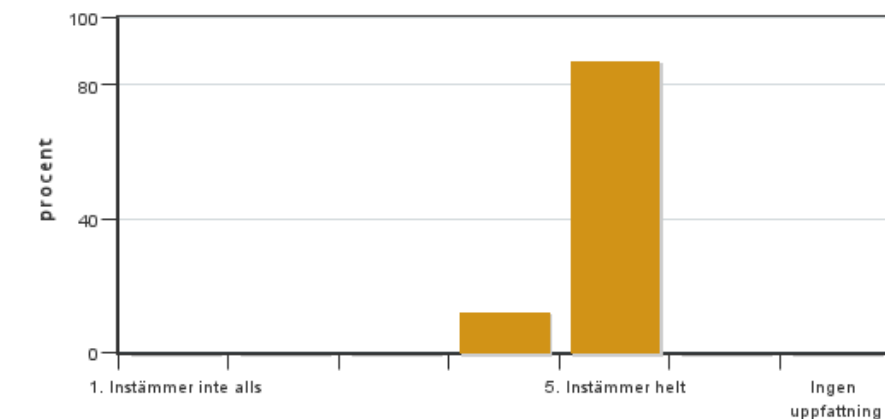


Antal svar: 8
Medel: 5,0
Median: 5

1: 0
2: 0
3: 0
4: 0
5: 8

Har ingen uppfattning: 0

9. Jag anser att kursen har berört hållbar utveckling (miljömässig, social och/eller ekonomisk hållbarhet).

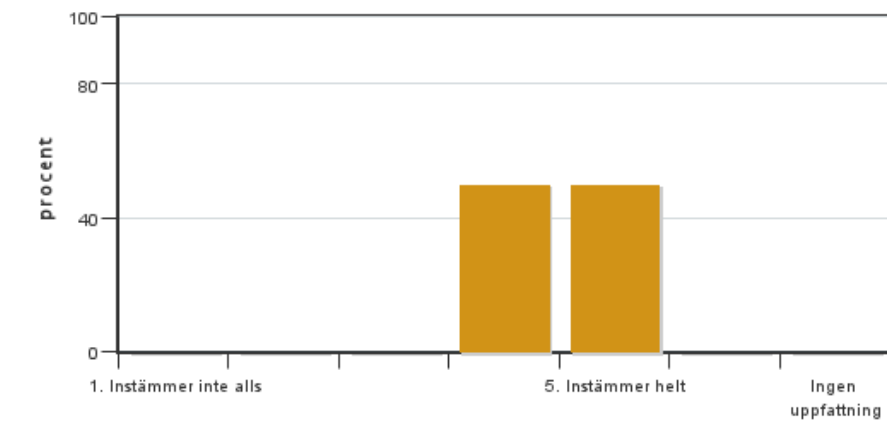


Antal svar: 8
Medel: 4,9
Median: 5

1: 0
2: 0
3: 0
4: 1
5: 7

Har ingen uppfattning: 0

10. Jag anser att kursen har berört ett genus- och jämställdhetsperspektiv i innehåll och praktik (t. ex. perspektiv på ämnet, kurslitteratur, fördelning av taltid och förekomst av härskartekniker).

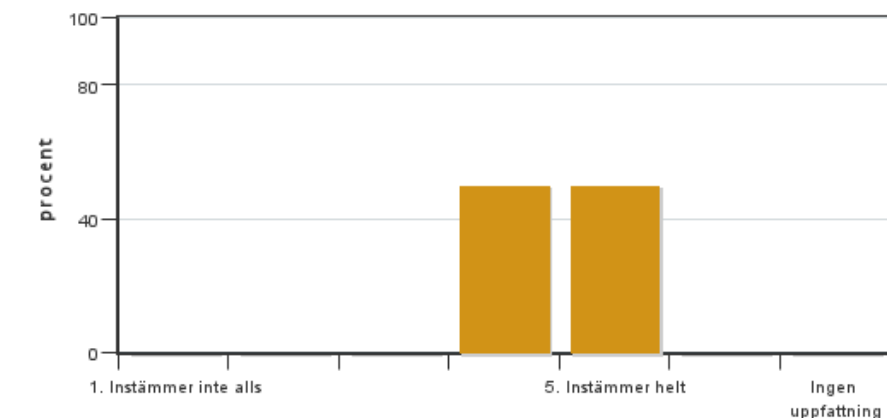


Antal svar: 8
 Medel: 4,5
 Median: 4

1: 0
 2: 0
 3: 0
 4: 4
 5: 4

Har ingen uppfattning: 0

11. Jag anser att kursen har berört internationella perspektiv.

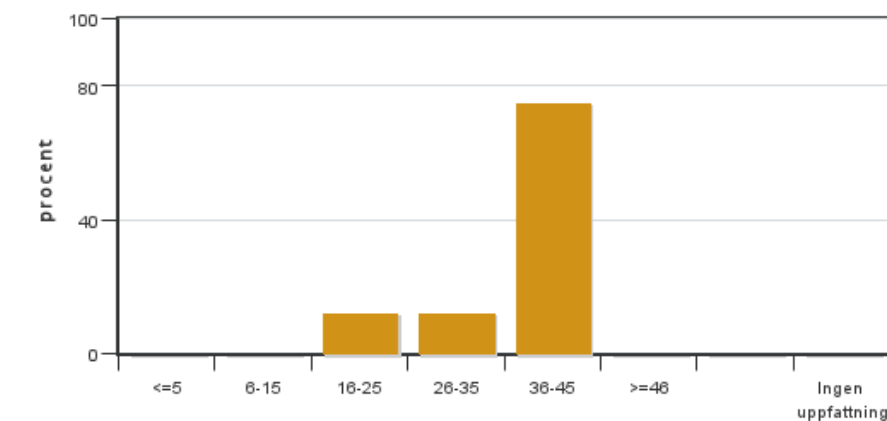


Antal svar: 8
 Medel: 4,5
 Median: 4

1: 0
 2: 0
 3: 0
 4: 4
 5: 4

Har ingen uppfattning: 0

12. Jag har i genomsnitt lagt ... timmar per vecka på kursen (inklusive schemalagd tid).

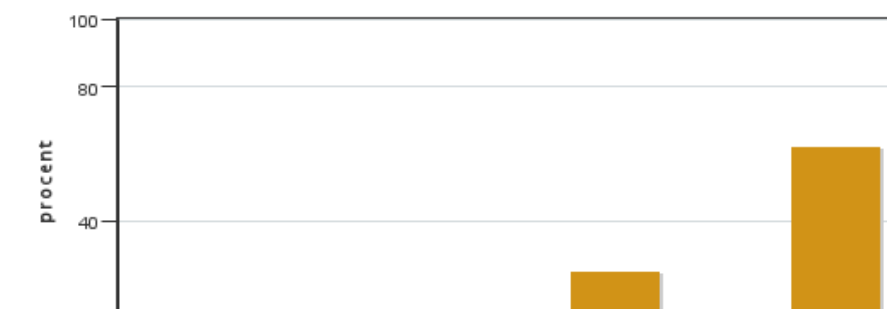


Antal svar: 8
 Medel: 36,3
 Median: 36-45

≤5: 0
 6-15: 0
 16-25: 1
 26-35: 1
 36-45: 6
 ≥46: 0

Har ingen uppfattning: 0

13. Om relevant, vad är ditt helhetsintryck av att hela eller delar av utbildningen genomförts på distans?



Antal svar: 8
 Medel: 4,7
 Median: 5

1: 0
 2: 0
 3: 0
 4: 1
 5: 2

Har ingen uppfattning: 5

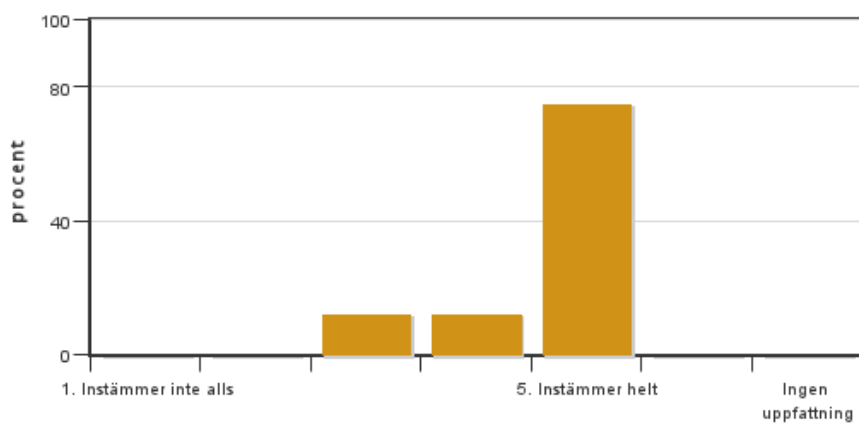


14. Om relevant, vad fungerade väl i undervisningen på distans?

15. Om relevant, vad fungerade mindre väl i undervisningen på distans?

Egna frågor

16. Projektarbetet var intressant och givande



Antal svar: 8

Medel: 4,6

Median: 5

1: 0

2: 0

3: 1

4: 1

5: 6

Har ingen uppfattning: 0

Kursledarens kommentarer

Studenter fritextkommentarer

Vi är mycket nöjda med den samlade utvärdering kursen har fått: det är tydligt att studenterna betraktade kursen som lärorik och givande, med ett brett utbud av intressanta och relevanta ämnen som tas upp av en duktig och expert läraregrupp. Det finns också tydliga förbättringsmöjligheter och vi tackar studenterna och studentrepresentanten för många insiktsfulla kommentarer och förslag. I år uppmuntrade vi för första gången alla lärare att ta med studiefrågor i sina föreläsningar, vilket var mycket uppskattat av studenterna som studiehjälp. Vårt mål är att alla lärare ska ta med dessa i sitt föreläsningsmaterial nästa år, och även att föreläsningsmaterial publiceras i Canvas inför samtliga föreläsningar, så klart. Det är också tydligt att eleverna varierar i sin kunskapsnivå i excel och vi planerar att ta upp detta med en kort introduktion till excel i vårt första datorlab. Slutligen kommer kursschemat att revideras för att behålla täckningen av samma intressanta spektrum av ämnen men samtidigt forma mer tid för inläsning.

Studentrepresentantens kommentarer

Vi studenter är på det stora hela mycket nöjda med kursen. Den har varit intressant och lärorik och har gett ett större perspektiv på olika arbeten inom miljövetenskap. Trots att föreläsningarna var intressanta så var det lite för mycket schemalagd tid för dem. Många av föreläsningarna hade kunnat kortas ner, då de gick in mer på djupet än vad som krävdes för kursen.

Datorlabbarna var även dem intressanta och lärorika, men de hade kunnat planerats bättre. Eftersom vi inte har läst någon form av introduktion till Excel var det lite svårt att hänga med.

Det var flera föreläsare som hade instuderingsfrågor till sina föreläsningar och vi studenter fick ut väldigt mycket av dem, men det hade varit uppskattat att få instuderingsfrågor från samtliga föreläsare. Vi hade också uppskattat om presentationerna lagts ut på Canvas lite tidigare, så man hinner förbereda sig inför

föreläsningarna. Det blev också lite rörigt när de olika föreläsarna lade ut deras presentationer på olika ställen på Canvas.

Projektarbetet tyckte vi var väldigt intressant och givande, men vi kände också att det var ett lite för stort arbete för den tid vi hade. Eftersom vi, åter igen, inte har haft någon introduktion till Excel hade det varit uppskattat med lite mer instruktioner för hur vi skulle använda det under projektet.

Kontakta support: support@slu.se - 018-67 6600