



Självständigt arbete i biologi, G2E EX0867, 40147.2223

15 Hp
Studietakt = 100%
Nivå och djup = Grund
Kursledare = Claes Anderson

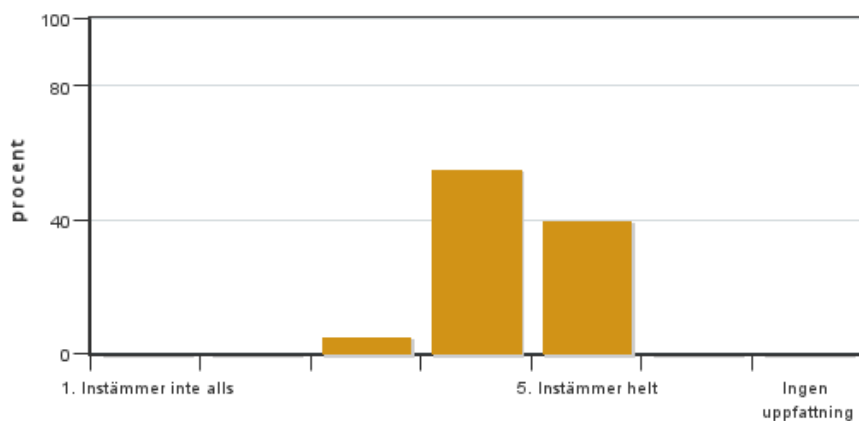
Värderingsresultat

Värderingsperiod: 2023-05-28 - 2023-06-18

Antal svar 20
Studentantal 31
Svarsfrekvens 64 %

Obligatoriska standardfrågor

1. Jag är nöjd med genomförandet av mitt självständiga arbete

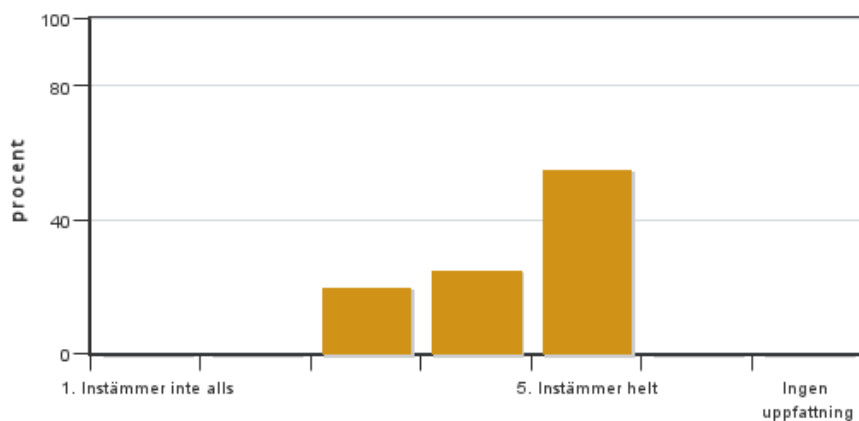


Antal svar: 20
Medel: 4,4
Median: 4

1: 0
2: 0
3: 1
4: 11
5: 8

Har ingen uppfattning: 0

2. Min förmåga att arbeta självständigt har utvecklats efter genomförandet av mitt självständiga arbete

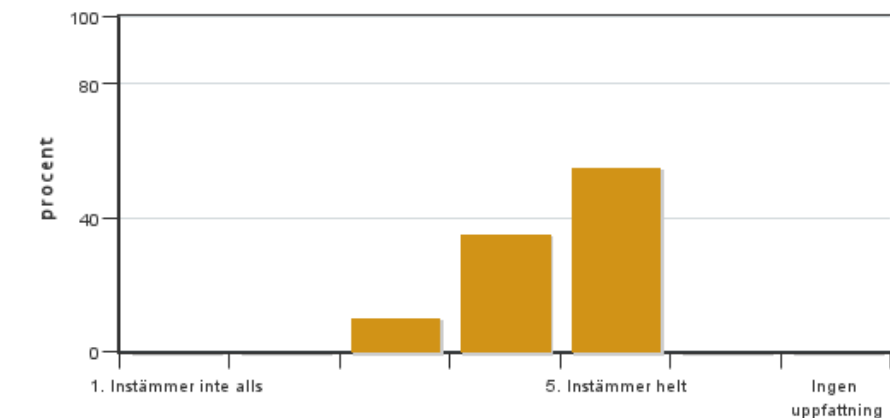


Antal svar: 20
Medel: 4,4
Median: 5

1: 0
2: 0
3: 4
4: 5
5: 11

Har ingen uppfattning: 0

3. Mina förkunskaper var tillräckliga för att genomföra mitt självständiga arbete

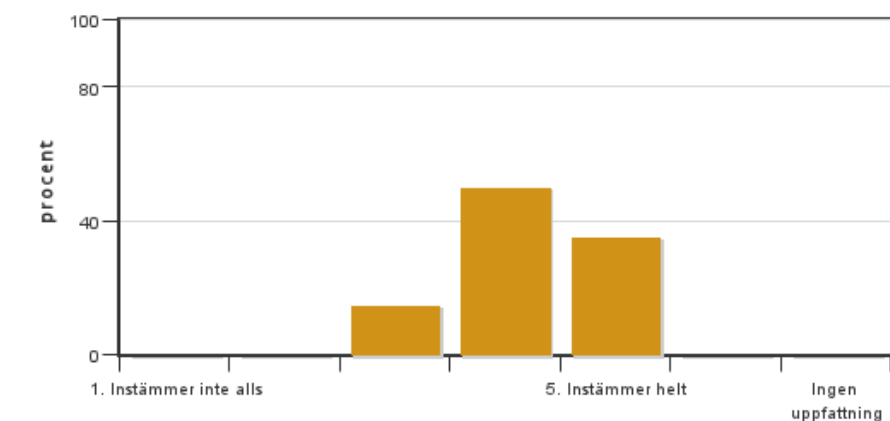


Antal svar: 20
Medel: 4,5
Median: 5

1: 0
2: 0
3: 2
4: 7
5: 11

Har ingen uppfattning: 0

4. Administrationen (inklusive informationen) kring det självständiga arbetet har fungerat bra

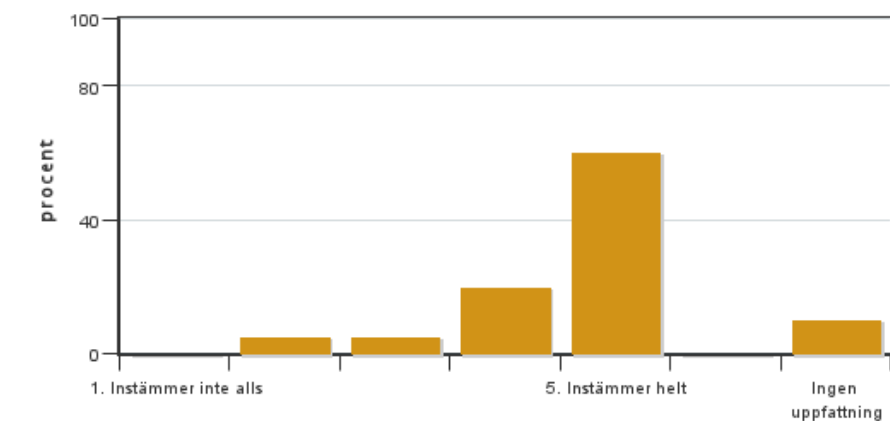


Antal svar: 20
Medel: 4,2
Median: 4

1: 0
2: 0
3: 3
4: 10
5: 7

Har ingen uppfattning: 0

5. Jag anser att den sociala lärmiljön har varit inkluderande (tex olika tankar respekterades, jämställdhetsaspekter, ingen förekomst av härskartekniker)

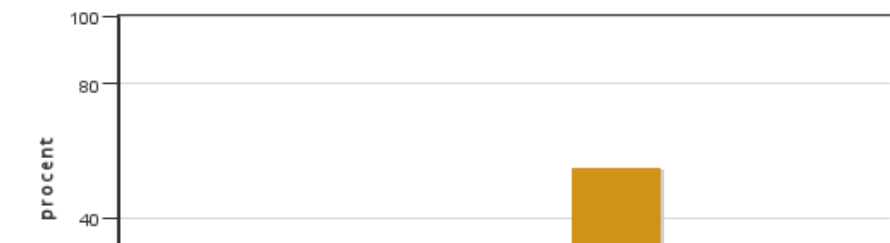


Antal svar: 20
Medel: 4,5
Median: 5

1: 0
2: 1
3: 1
4: 4
5: 12

Har ingen uppfattning: 2

6. Jag anser att den fysiska lärmiljön (tex utrustning och andra resurser) var tillfredställande



Antal svar: 20
Medel: 4,5
Median: 5

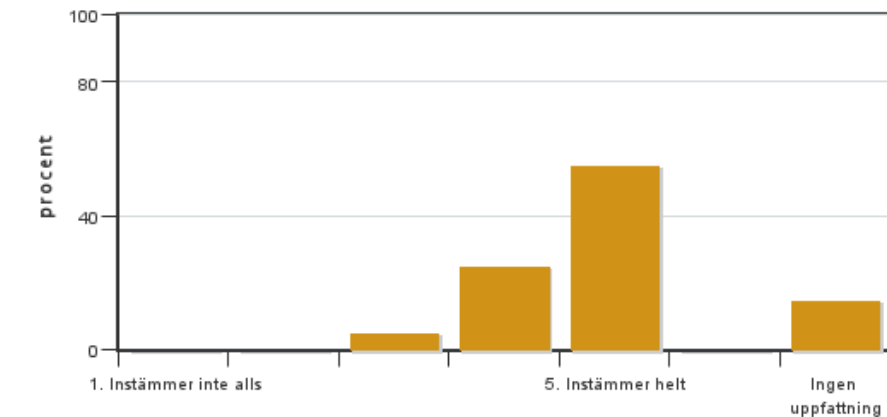
1: 0
2: 0
3: 2
4: 6



5: 11

Har ingen uppfattning: 1

7. Jag anser att kursen har berört hållbar utveckling (miljömässig, social och/eller ekonomisk hållbarhet)



Antal svar: 20

Medel: 4,6

Median: 5

1: 0

2: 0

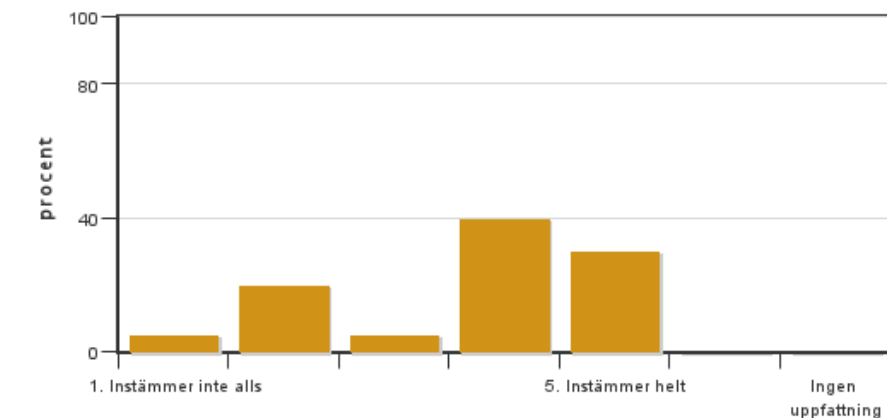
3: 1

4: 5

5: 11

Har ingen uppfattning: 3

8. Jag har fått tillfredsställande handledning för att kunna genomföra mitt självständiga arbete



Antal svar: 20

Medel: 3,7

Median: 4

1: 1

2: 4

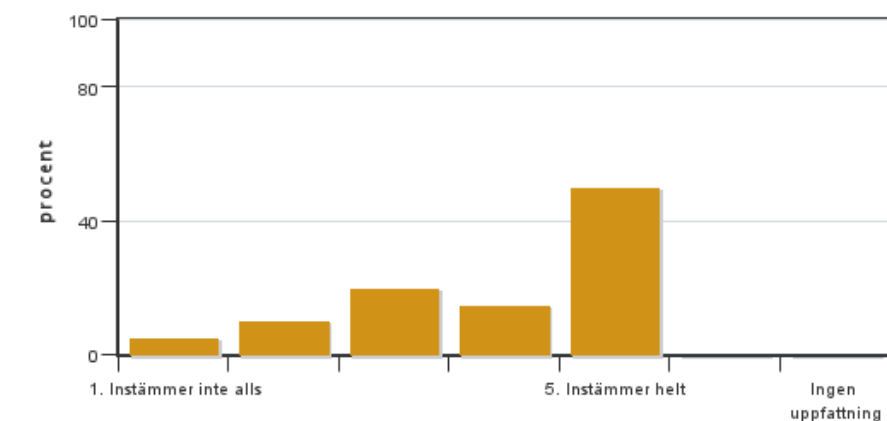
3: 1

4: 8

5: 6

Har ingen uppfattning: 0

9. Jag fick konstruktiv återkoppling på den skriftliga delen av mitt arbete



Antal svar: 20

Medel: 4,0

Median: 4

1: 1

2: 2

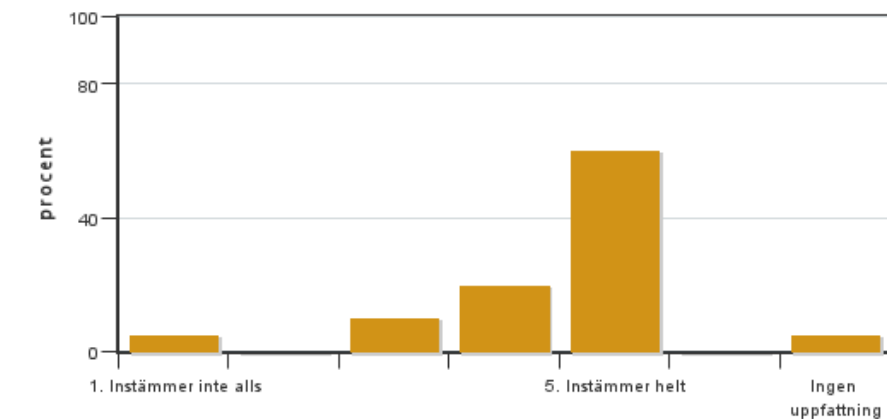
3: 4

4: 3

5: 10

Har ingen uppfattning: 0

10. Jag fick konstruktiv återkoppling vid den muntliga presentationen av mitt arbete

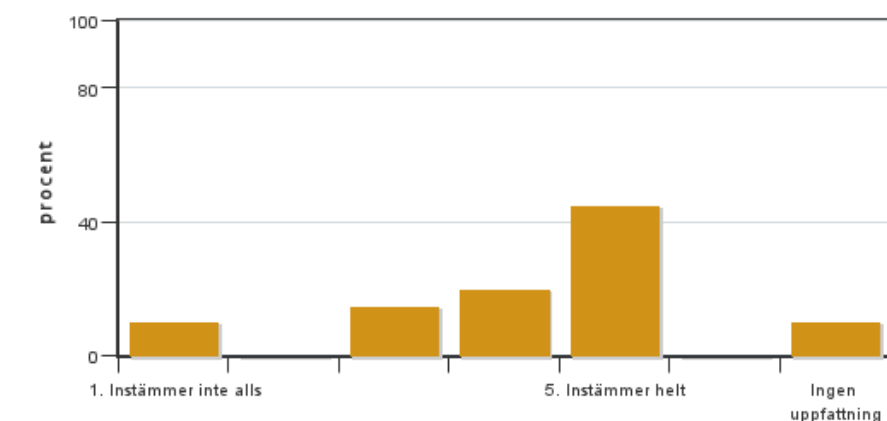


Antal svar: 20
 Medel: 4,4
 Median: 5

1: 1
 2: 0
 3: 2
 4: 4
 5: 12

Har ingen uppfattning: 1

11. Jag fick konstruktiv återkoppling på min opposition på en annan students arbete



Antal svar: 20
 Medel: 4,0
 Median: 4

1: 2
 2: 0
 3: 3
 4: 4
 5: 9

Har ingen uppfattning: 2

12. Övriga kommentarer

Kursledarens kommentarer

64% av studenterna som läst kursen svarade på kursvärderingen, vilket vi i kursledningen tycker är bra, det brukar vara svårt att få fler att göra kursvärderingen när sommaren väntar. Överlag anser vi att kursen gått bra och samtliga frågor i kursvärderingen utom en får ett medel över 4, och kul att frågan om studenterna var nöjda med genomförandet av kursen fick så högt medelbetyg (4,4).

Den fråga som fick lägst betyg var frågan gällande att ha fått tillfredsställande handledning för att kunna genomföra sitt självständiga arbete, som fick medelbetyg 3,7. Denna aspekt av självständiga arbeten är alltid svår och alla handledare, men även alla studenter, är olika. Vi jobbar vidare med detta och till nästa år ska vi förtydliga de instruktioner som finns för handledare.

Samtidigt är det viktigt att diskutera med studenterna om att alla handledare är olika, och handleder på olika sätt. Vi ska också tydliggöra att om det inte känns rätt, så kan vi som kursledning flytta om bland handledare, så att man får byta.

Vi har fått in konstruktiva förslag på hur kursen kan förbättras nästa år och dessa tar vi till oss. Det handlar om upplägget där studenterna ska opponera på en annan student där förslag har getts gällande att hålla isär dagen studenten presenterar med den dagen de opponerar, detta kommer fundera över innan kursen ges nästa gång.

Jämfört med förra året verkar texterna för textgranskning varit mer uppskattade vilket gläder oss då vi jobbade aktivt för att detta skulle bli bättre än föregående år. Konstruktiv kritik och idéer som presenterats kommer tas hänsyn till inför att vi ska ge kursen igen.

Med det vill vi tacka för allt engagemang under denna kurs, från handledare och examinatorer, men främst ifrån alla studenter som på ett jättebra sätt presenterade sina arbeten sista veckan i kursen.

Studentrepresentantens kommentarer

Kursen har fått goda recensioner, och en majoritet uttrycker hur det varit lärorikt och utvecklande att fördjupa sig i eget arbete. Svarsfrekvensen var 64%, vilket gör att svaren på kursutvärderingen kan ses som relativt representativt för hur de som läst kursen upplevt den. Flera studenter upplever att arbetet i tidigare kurser har stöttat arbetsgången inför det självständiga arbetet, men dessutom att nya kvaliteter prövats och utvecklats. Textgranskningar har varit ett uppskattat moment som förberett studenterna inför sitt egna arbete.

En del uttrycker missnöje över handledning, men det framstår som något som varierat beroende på vilken handledare som utdelats till den enskilde studenten. Det understryks vidare hur det är viktigt att börja i tid med sitt arbete, även om det är självständigt så underlättar det att komma igång med sitt arbete tidigt i kursen och lägga en tydlig planering för hur arbetsgången ska se ut. Ett särskilt önskemål inför framtiden vore att få en genomgång av Microsoft Excel i samband med exempelvis statistikkurser, då flera använt sig av det programmet för sammanställning av data.

Kontakta support: support@slu.se - 018-67 6600