



Marknadsinriktad nötköttsproduktion HV0190, 10322.2223

7.5 Hp
Studietakt = 25%
Nivå och djup = Grund
Kursledare = Annelie Carlsson, Katarina Arvidsson Segerkvist

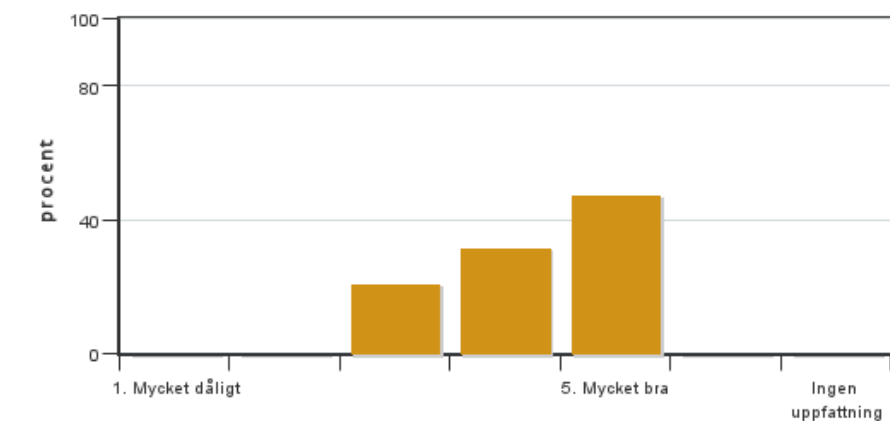
Värderingsresultat

Värderingsperiod: 2023-01-08 - 2023-01-29

Antal svar 19
Studentantal 38
Svarsfrekvens 50 %

Obligatoriska standardfrågor

1. Mitt helhetsintryck av kursen är:

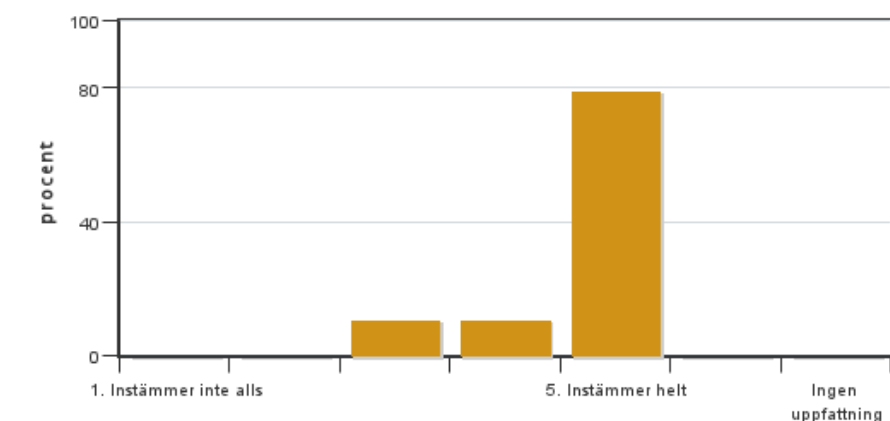


Antal svar: 19
Medel: 4,3
Median: 4

1: 0
2: 0
3: 4
4: 6
5: 9

Har ingen uppfattning: 0

2. Jag anser att kursens innehåll hade en tydlig koppling till kursens lärandemål.

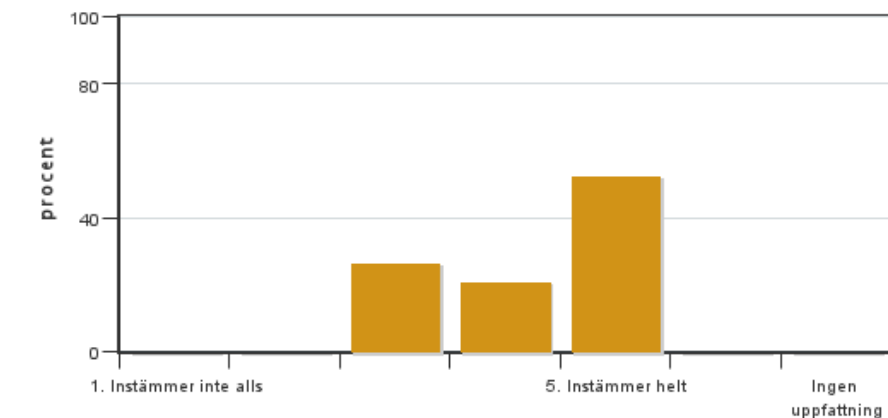


Antal svar: 19
Medel: 4,7
Median: 5

1: 0
2: 0
3: 2
4: 2
5: 15

Har ingen uppfattning: 0

3. Mina förkunskaper var tillräckliga för att tillgodogöra mig kursen.

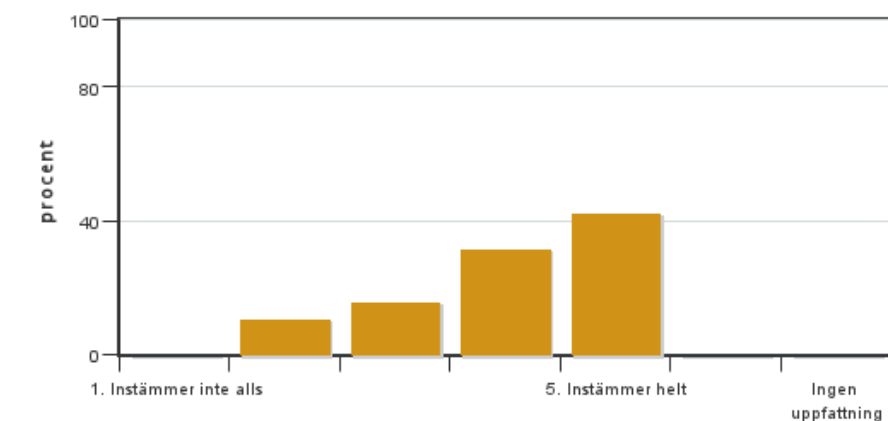


Antal svar: 19
Medel: 4,3
Median: 5

1: 0
2: 0
3: 5
4: 4
5: 10

Har ingen uppfattning: 0

4. Jag anser att kursinformationen var lättillgänglig.

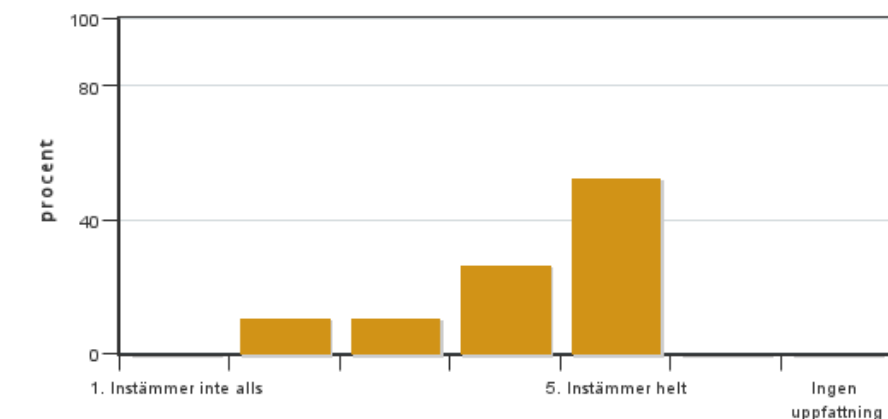


Antal svar: 19
Medel: 4,1
Median: 4

1: 0
2: 2
3: 3
4: 6
5: 8

Har ingen uppfattning: 0

5. Kursens lärandemoment (föreläsningar, litteratur, övningar med mera) har stöttat mitt lärande.



Antal svar: 19
Medel: 4,2
Median: 5

1: 0
2: 2
3: 2
4: 5
5: 10

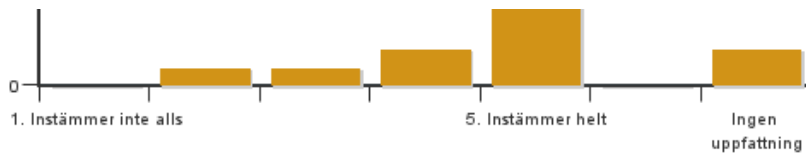
Har ingen uppfattning: 0

6. Jag anser att den sociala lärmiljön har varit inkluderande där olika tankar respekterades.



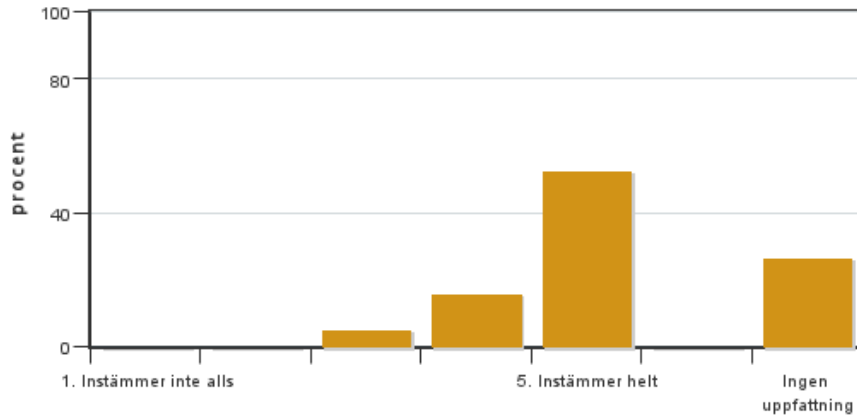
Antal svar: 19
Medel: 4,6
Median: 5

1: 0
2: 1
3: 1
4: 2
5: 13



Har ingen uppfattning: 2

7. Jag anser att den fysiska lärmiljön (exempelvis lokaler och utrustning) var tillfredställande.

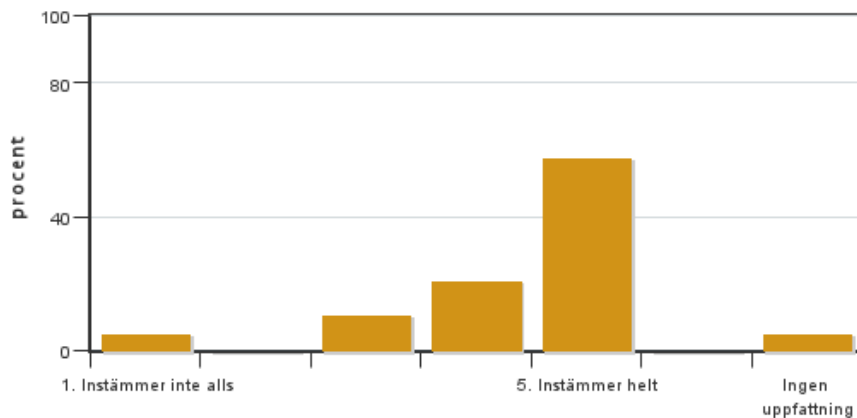


Antal svar: 19
Medel: 4,6
Median: 5

1: 0
2: 0
3: 1
4: 3
5: 10

Har ingen uppfattning: 5

8. Examinationen/-erna gav mig möjlighet att visa vad jag lärt mig under kursen, se lärandemål.

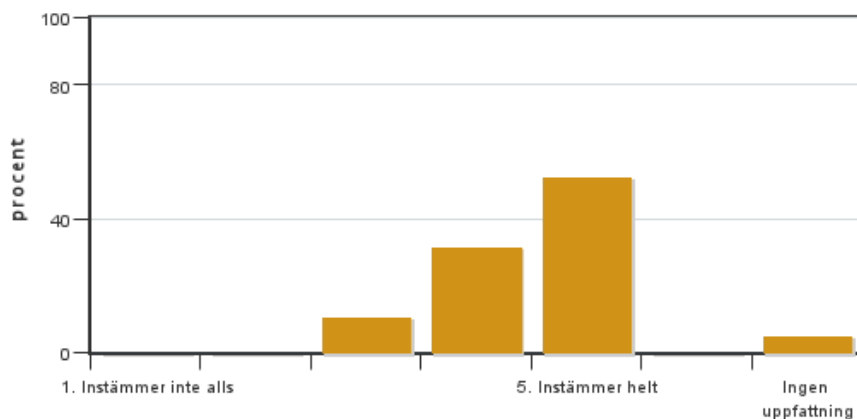


Antal svar: 19
Medel: 4,3
Median: 5

1: 1
2: 0
3: 2
4: 4
5: 11

Har ingen uppfattning: 1

9. Jag anser att kursen har berört hållbar utveckling (miljömässig, social och/eller ekonomisk hållbarhet).

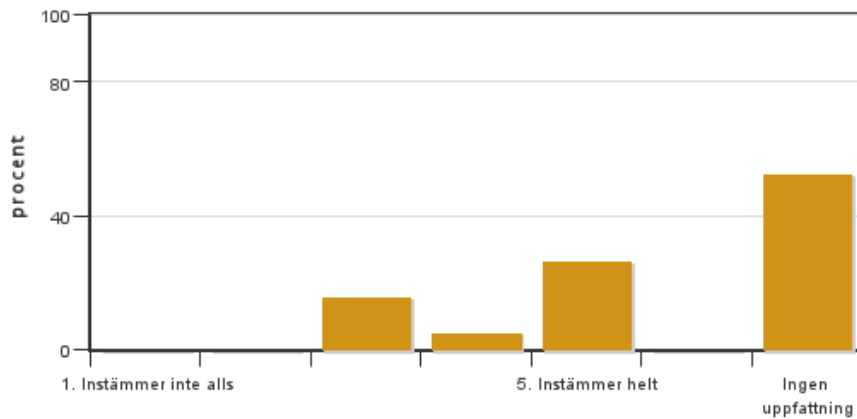


Antal svar: 19
Medel: 4,4
Median: 5

1: 0
2: 0
3: 2
4: 6
5: 10

Har ingen uppfattning: 1

10. Jag anser att kursen har berört ett genus- och jämställdhetsperspektiv i innehåll och praktik (t. ex. perspektiv på ämnet, kurslitteratur, fördelning av taltid och förekomst av härskartekniker).

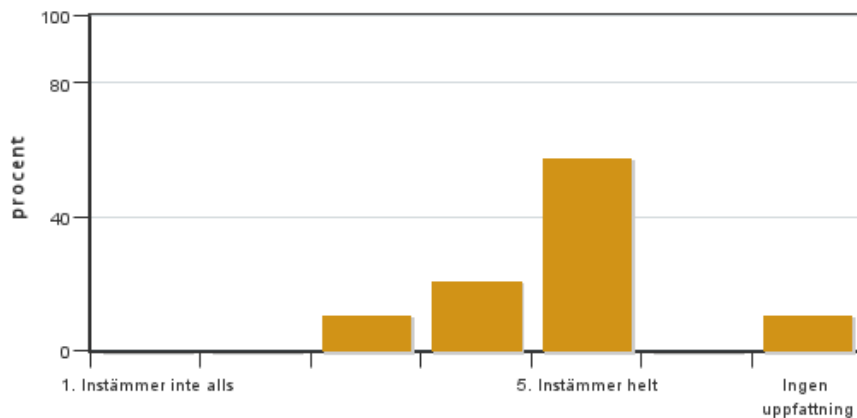


Antal svar: 19
 Medel: 4,2
 Median: 5

1: 0
 2: 0
 3: 3
 4: 1
 5: 5

Har ingen uppfattning: 10

11. Jag anser att kursen har berört internationella perspektiv.

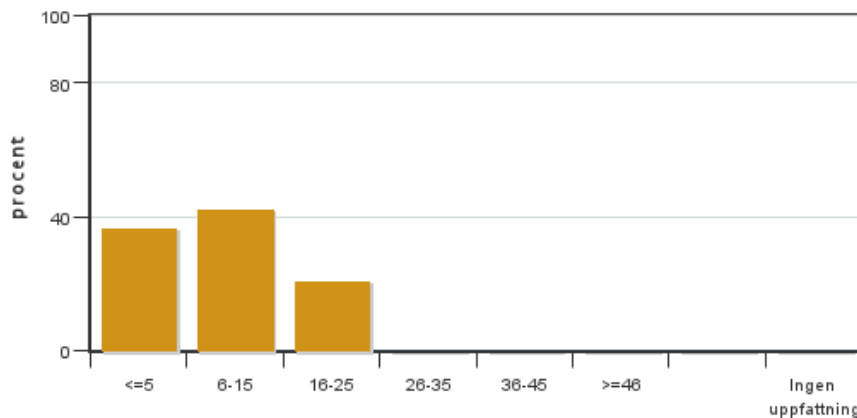


Antal svar: 19
 Medel: 4,5
 Median: 5

1: 0
 2: 0
 3: 2
 4: 4
 5: 11

Har ingen uppfattning: 2

12. Jag har i genomsnitt lagt ... timmar per vecka på kursen (inklusive schemalagd tid).

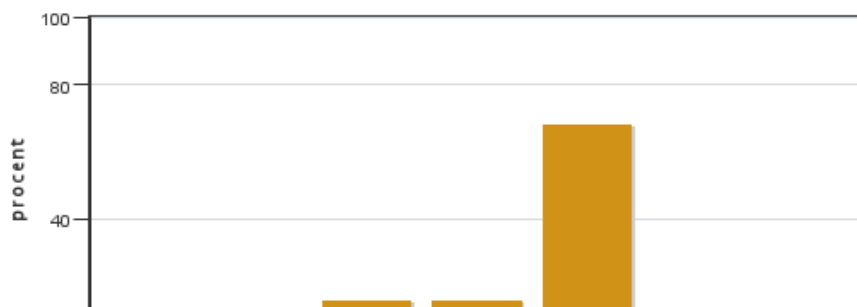


Antal svar: 19
 Medel: 9,3
 Median: 6-15

≤5: 7
 6-15: 8
 16-25: 4
 26-35: 0
 36-45: 0
 ≥46: 0

Har ingen uppfattning: 0

13. Om relevant, vad är ditt helhetsintryck av att hela eller delar av utbildningen genomförts på distans?



Antal svar: 19
 Medel: 4,5
 Median: 5

1: 0
 2: 0
 3: 3
 4: 3
 5: 13

Har ingen uppfattning: 0

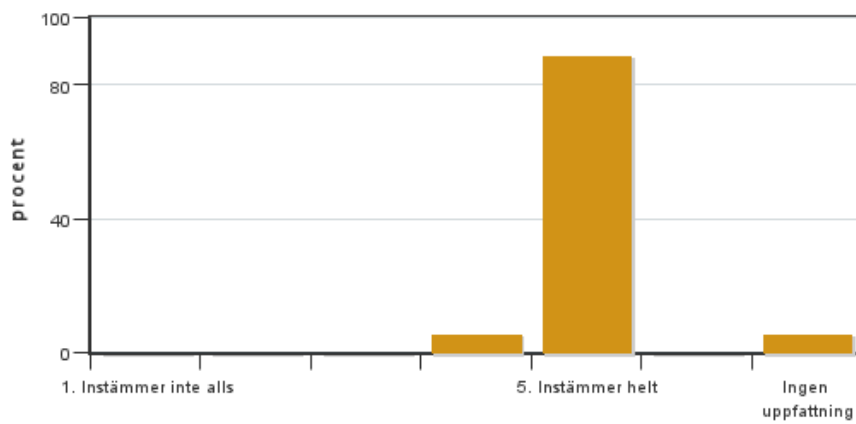


14. Om relevant, vad fungerade väl i undervisningen på distans?

15. Om relevant, vad fungerade mindre väl i undervisningen på distans?

Egna frågor

16. Anser du att studiebesöken tillfört dig nya kunskaper och erfarenheter?

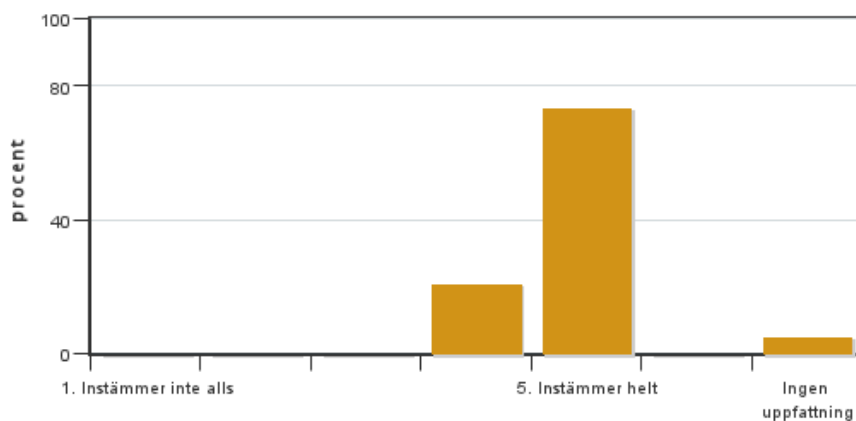


Antal svar: 18
Medel: 4,9
Median: 5

1: 0
2: 0
3: 0
4: 1
5: 16

Har ingen uppfattning: 1

17. Anser du att kursens praktiska moment som hullbedömning, slaktmognadsbedömning och köttprovsmakning varit givande?

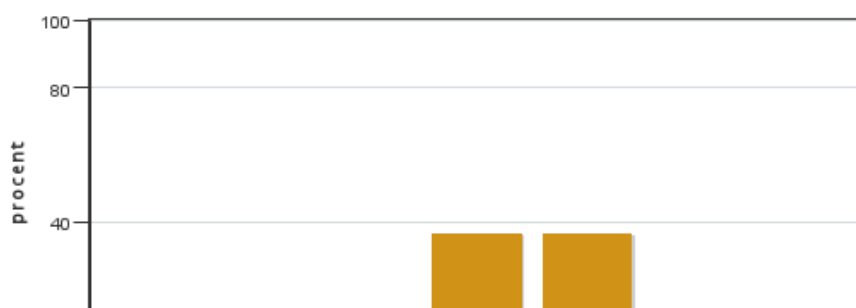


Antal svar: 19
Medel: 4,8
Median: 5

1: 0
2: 0
3: 0
4: 4
5: 14

Har ingen uppfattning: 1

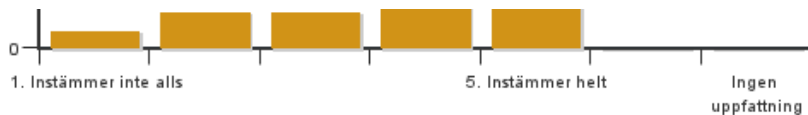
18. Tycker du att kurshemsidan på lärplattformen Canvas har varit överskådlig och bra att arbeta i?



Antal svar: 19
Medel: 3,9
Median: 4

1: 1
2: 2
3: 2
4: 7
5: 7

Har ingen uppfattning: 0



19. Vilka moment (t. ex. webbföreläsningar, salsföreläsningar, quizar, övningar, projektarbete, studiebesök, praktiska övningar) ska finnas kvar, vilka ska modifieras och vilka ska bort?

Kursledarens kommentarer

Överlag var studenternas omdömen mycket bra med en helhetspoäng på 4,3 p och för att kursinnehållet stämde väl med kursens läromål gavs 4,7 p. Studiebesöken och de praktiska momenten toppade med 4,8-4,9 p. Något som lyfts upp som positivt är att föreläsningarna är inspelade vilket underlättar studenternas möjligheter att ta del av kursinnehållet när de har möjlighet. Lärplattformen Canvas gavs en medelpoäng på 3,9, kommentarerna varierade från mycket bra och överskådlig till inte alls bra. Inför nästa kurs 2024/2025 kommer den byggas om enligt den nu framtagna mallen för Canvassidor. Förhoppningsvis ska detta öka användbarheten och överskådligheten. Vilka examinationsformer som ska användas på en distanskurs kan diskuteras. Vi har valt en kombination av quizzar och hemtentamen med krav på 100% rätt men med obegränsat antal försök samt ett avslutande projektarbete. Rätt använt ger quizzarna och hemtentamen ett stöd för inläringen då de visar på vad som är viktigt att ta med sig från kursen. Projektarbetet upplevs av en del studenter som krävande medan andra studenter tycker projektarbetet är mycket givande och ger en bättre helhetsförståelse för produktionen. Studenterna har mycket olika grundkunskaper och det är förståeligt att beräkna bidragskalkyler och foderstater kan vara en utmaning om det är helt nya områden. Projektarbetet skrivs i en mall med ganska mycket hjälpfrågor och är man noga och besvarar samtliga frågor kommer man långt. Responsen på inlämnade projektabeten ska vara maximalt 15 arbetsdagar från sista inlämningsdag. Enligt våra noteringar har vi levt upp till detta mål.

Studentrepresentantens kommentarer

Kursutvärdering HV0190

Distanskurs på 25%, 7,5 hp

Sammanfattning

Svarsfrekvensen för kursen låg på 47 % och helhetsintrycket på 4,3 av 5. Samma medel, 4,3, får kursen gällande att studenterna ansåg sig ha de förkunskaper som krävdes. Det som varit klurigt för studenterna är bidragskalkylerna och foderstaterna. Kursen ansågs ha tydlig koppling till lärandemålen. Canvassidan får 4,1 av 5. Vissa anser att det var oklar struktur medans andra har uppfattat canvassidan som enkel att navigera på. Eleverna har i snitt lagt 9,3 timmar i veckan på kursen.

Lärarna får beröm för bra engagemang och för att kursen har varit informativ och bra utformad.

Projektarbetet och examinationer

Angående att examinationerna gav möjlighet att visa vad jag lärt mig under kursen så får det 4,3 av 5 i betyg.

Projektarbetet har för några känts mastigt och tyngre än väntat. Andra känner att det inte gav eleverna möjlighet att visa vad de faktiskt har lärt sig då foderstaterna och bidragskalkylerna upptog mycket tid. Projektarbetet lyfts även som bra. Några elever hade önskat en snabbare respons på projektarbetet. Ett förslag för att förbättra projektarbetet har varit att inte lägga projektarbetet över jul/nyår då det byggts på känslan av att det var väldigt tungt. Ett annat förslag har varit att göra projektarbetet parvis för att få ut mer av varandra och själva arbetet.

Quizen har varit obegränsade vilket gjort att eleverna inte behöver studera inför dem enligt en student. Övervägande har dock quizen fått mycket bra respons.

Läroboken

Lyft fram som ett bra komplement, speciellt viktig då kursen går på distans och möjligheten att enkelt fråga en lärare är begränsad.

Kursen som distanskurs

Lyfts fram som mycket positivt att kursen finns att läsa på distans och att det ökar tillgängligheten. Flera tycker att det har varit en bra kombo med inspelat och sedan träffarna på plats i Skara. Att ha inspelade föreläsningar har gjort

det möjligt att kunna titta när man vill. Några önskar att det kunde mixas med en och annan liveföreläsning över internet. Quizen har även lyfts som bra. Ljudet på vissa inspelade föreläsningar har varit bristfälligt och det har varit svårt att höra (inte alla).

Studiebesöken

Studiebesöken har uppfattats som givande och att man har fått se många olika lösningar på t.ex. stallar beroende på förutsättningar på gården. En önskan om att få se fler typer av produktioner finns t.ex. kvighotell, tjuruppfödning. De praktiska momenten med hullbedömning, slaktmognadsbedömning och köttprovsmakning har av många ansetts väldigt givande och fått 4,8 av 5 i betyg.

Kontakta support: support@slu.se - 018-67 6600