



Självständigt arbete i Trädgårdsvetenskap, G2E EX0844, 40148.2223

15 Hp
Studietakt = 100%
Nivå och djup = Grund
Kursledare = Lotta Nordmark

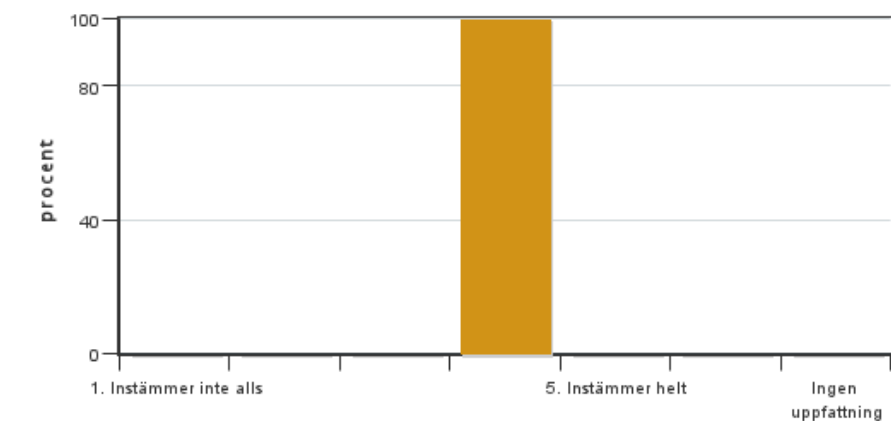
Värderingsresultat

Värderingsperiod: 2023-05-28 - 2023-06-18

Antal svar 4
Studentantal 19
Svarsfrekvens 21 %

Obligatoriska standardfrågor

1. Jag är nöjd med genomförandet av mitt självständiga arbete

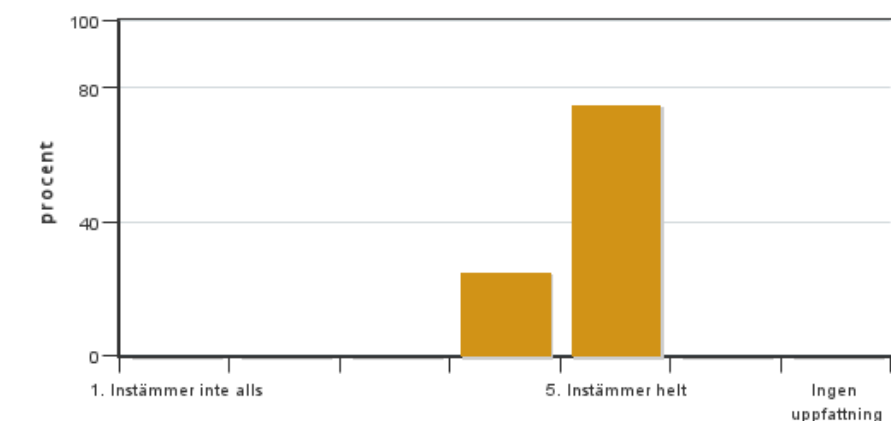


Antal svar: 4
Medel: 4,0
Median: 4

1: 0
2: 0
3: 0
4: 4
5: 0

Har ingen uppfattning: 0

2. Min förmåga att arbeta självständigt har utvecklats efter genomförandet av mitt självständiga arbete

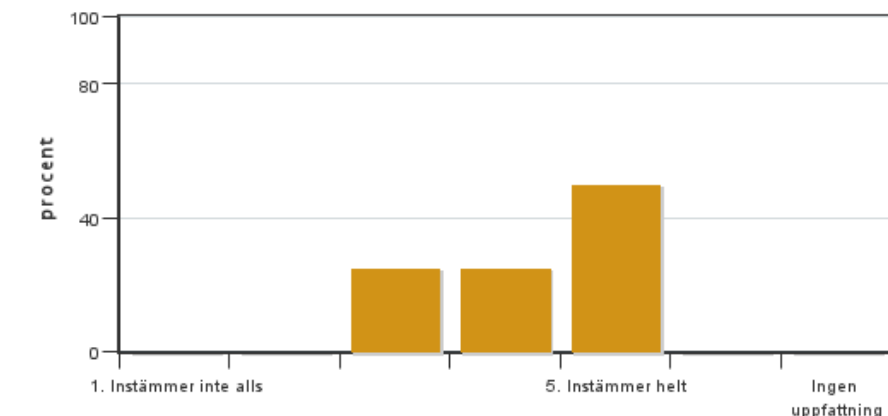


Antal svar: 4
Medel: 4,8
Median: 5

1: 0
2: 0
3: 0
4: 1
5: 3

Har ingen uppfattning: 0

3. Mina förkunskaper var tillräckliga för att genomföra mitt självständiga arbete

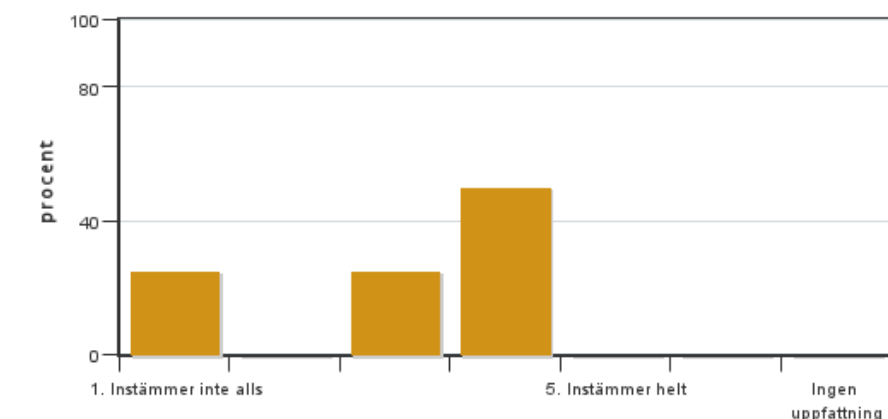


Antal svar: 4
Medel: 4,3
Median: 4

1: 0
2: 0
3: 1
4: 1
5: 2

Har ingen uppfattning: 0

4. Administrationen (inklusive informationen) kring det självständiga arbetet har fungerat bra

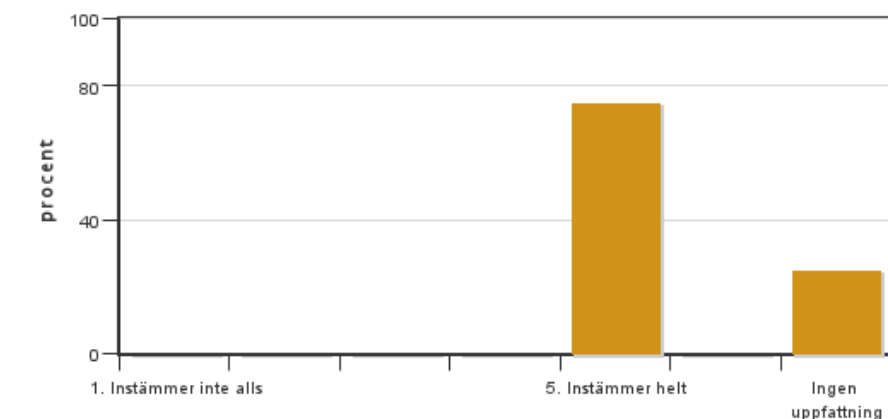


Antal svar: 4
Medel: 3,0
Median: 3

1: 1
2: 0
3: 1
4: 2
5: 0

Har ingen uppfattning: 0

5. Jag anser att den sociala lärmiljön har varit inkluderande (tex olika tankar respekterades, jämställdhetsaspekter, ingen förekomst av härskartekniker)



Antal svar: 4
Medel: 5,0
Median: 5

1: 0
2: 0
3: 0
4: 0
5: 3

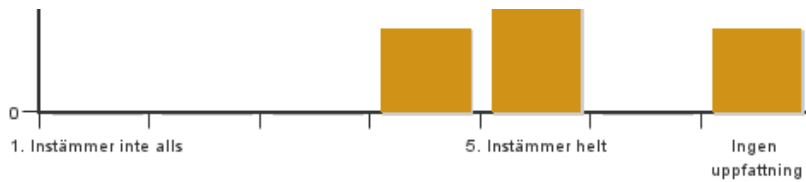
Har ingen uppfattning: 1

6. Jag anser att den fysiska lärmiljön (tex utrustning och andra resurser) var tillfredställande



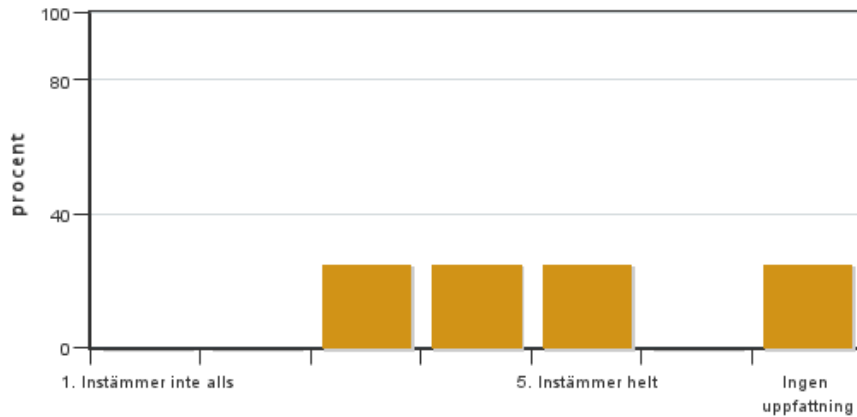
Antal svar: 4
Medel: 4,7
Median: 5

1: 0
2: 0
3: 0
4: 1



5: 2
Har ingen uppfattning: 1

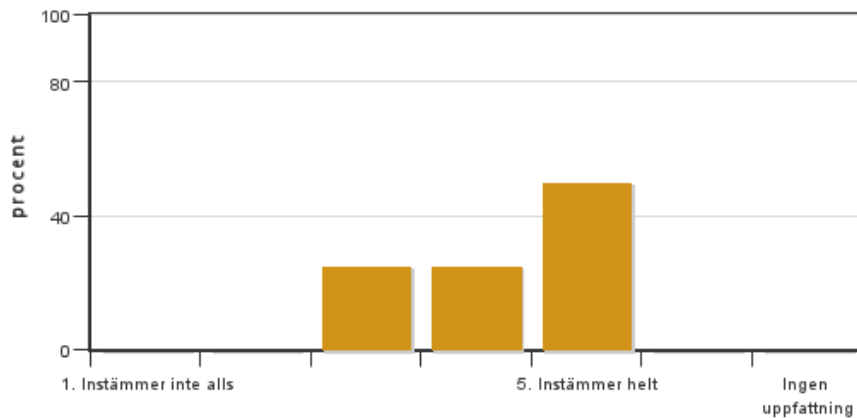
7. Jag anser att kursen har berört hållbar utveckling (miljömässig, social och/eller ekonomisk hållbarhet)



Antal svar: 4
Medel: 4,0
Median: 4

1: 0
2: 0
3: 1
4: 1
5: 1
Har ingen uppfattning: 1

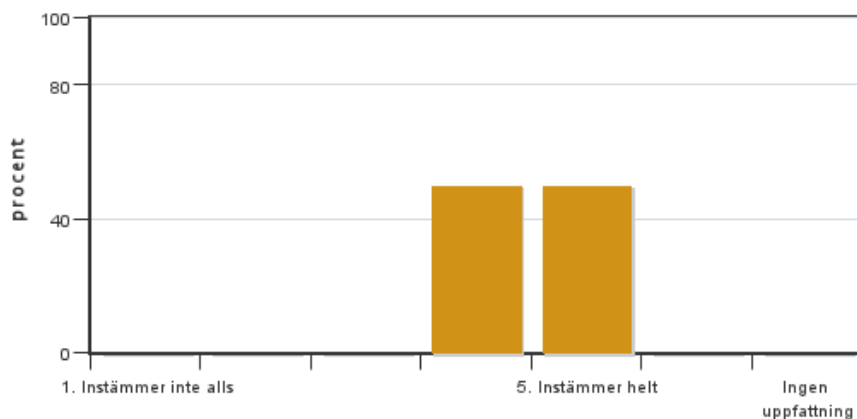
8. Jag har fått tillfredsställande handledning för att kunna genomföra mitt självständiga arbete



Antal svar: 4
Medel: 4,3
Median: 4

1: 0
2: 0
3: 1
4: 1
5: 2
Har ingen uppfattning: 0

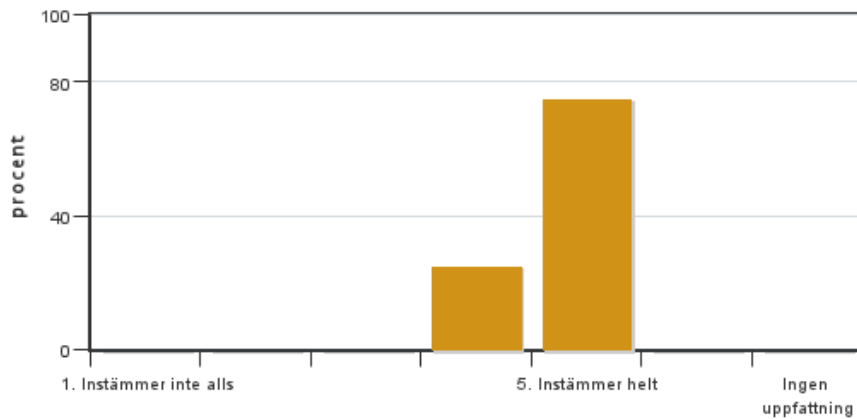
9. Jag fick konstruktiv återkoppling på den skriftliga delen av mitt arbete



Antal svar: 4
Medel: 4,5
Median: 4

1: 0
2: 0
3: 0
4: 2
5: 2
Har ingen uppfattning: 0

10. Jag fick konstruktiv återkoppling vid den muntliga presentationen av mitt arbete

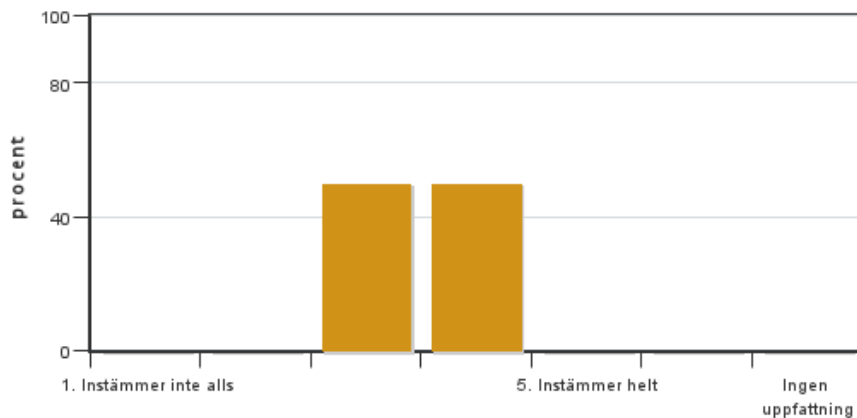


Antal svar: 4
 Medel: 4,8
 Median: 5

1: 0
 2: 0
 3: 0
 4: 1
 5: 3

Har ingen uppfattning: 0

11. Jag fick konstruktiv återkoppling på min opposition på en annan students arbete



Antal svar: 4
 Medel: 3,5
 Median: 3

1: 0
 2: 0
 3: 2
 4: 2
 5: 0

Har ingen uppfattning: 0

12. Övriga kommentarer

Kursledarens kommentarer

Studenter fritextkommentarer

Utifrån de kommentarer som är gjorda angående svårigheten men kommunikation är klart något att ta upp vid kommande kurstillfälle och klargöra vem som har anavar för vad. Genomgående har det fungerat bra under senare år när informationen läggs upp i Canvasrum. Det är otroligt viktigt att studenterna deltar och förstår att de inledande föreläsningarna där information ges om kursens genomförande ger dem behövlig information. Men med den kritik som ges ska klart informationen som ges i Canvas rummet göras mer förstålig och konkret. Möjligt är att även lägga in något mer frågestund under kursens gång.

Studentrepresentantens kommentarer

Studentrepresentanten har inte lämnat några kommentarer